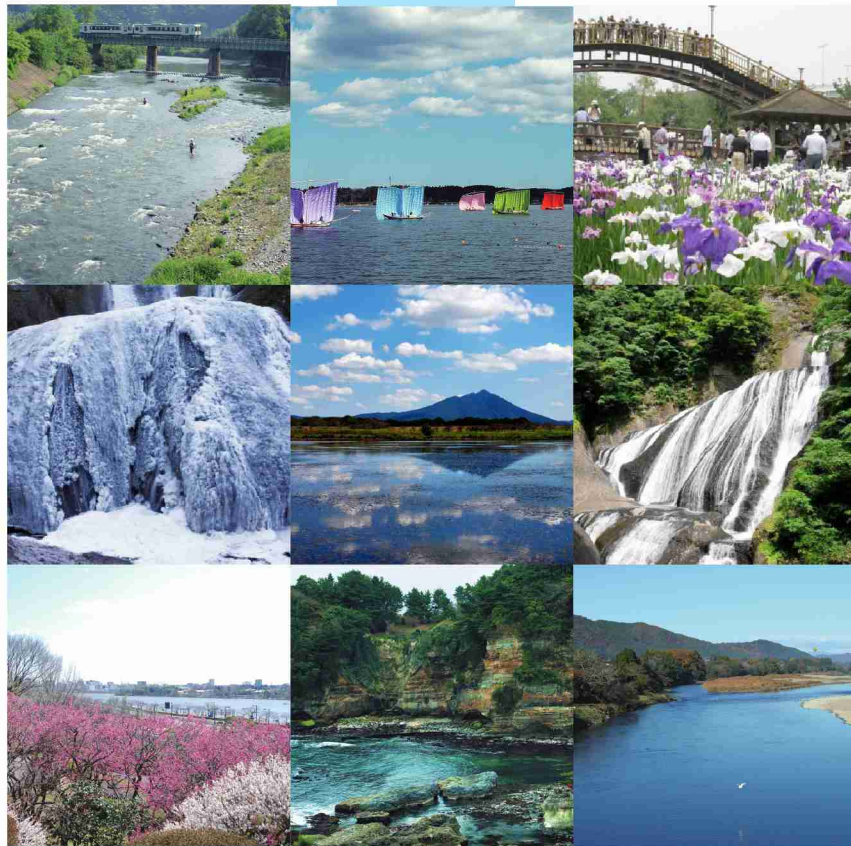


第3回改定

生活排水ベストプラン



平成 28 年



はじめに

本県の生活排水の処理は、下水道・農業集落排水施設・合併処理浄化槽等により行われています。これらの汚水処理施設の整備は、国土交通省所管の下水道事業、農林水産省所管の農業集落排水事業、環境省所管の合併処理浄化槽の設置等により行っていますが、各事業の実施にあたっては、県民すべての皆さまが、快適な生活環境を等しく享受できるよう、各汚水処理施設の特性を踏まえ、地域の特性等を考慮しつつ、最適な整備手法の選択を行うことが必要です。

このため、広域的・効果的観点から、整備区域や整備スケジュール等の設定を行い、各汚水処理施設の整備を一体的に推進するための整備構想となる「生活排水ベストプラン」を平成7年度に策定しました。平成15年度に第1回改定、平成21年度に第2回改定を行い、この度、急激な人口減少や厳しい財政事情等といった社会情勢の変化に対応するとともに、さらなる事業の効率化を目指して、第3回改定を行いました。

また、本県では平成28年度からの県政運営の指針となる、茨城県総合計画「いばらき未来共創プラン」を策定し、「みんなで創る 人が輝く元気で住みよい いばらき」を基本理念とし、「人が輝くいばらき」「活力あるいばらき」「住みよいいばらき」という3つの目標を掲げ、県民総参加のいばらきづくりに取り組んでいるところです。

計画における重点プロジェクトのひとつ「次世代に繋ぐ美しい豊かな環境プロジェクト」では湖沼環境保全対策の推進による湖沼の水質改善を目標に掲げており、生活排水等による汚濁負荷の削減に向け、改定ベストプランに基づき、各汚水処理施設の整備を積極的に進めてゆくとともに、

今回の改定では、整備区域や整備手法について、市町村ごとに見直しを行い、一部区域においては集合処理から個別処理へ転換するとともに、下水道、農業集落排水施設、合併処理浄化槽等の連携により生活排水対策のスピードアップを図り、汚水処理の早期概成を目指しています。また、霞ヶ浦（西浦・北浦）、涸沼、牛久沼流域ごとに整備の目標値を定め、湖沼の水質浄化を推進する取り組みを実施しています。長期的な視点では、集合処理施設同士の統合や編入など、既存ストックを有効活用した効率的な維持管理を推進するなど、持続可能な汚水処理運営を行うための再構築を図ることとしています。

改定したベストプランに基づき、県では、『安心・安全で快適な「住みよいいばらき」』に向かって、県民の皆さまと一緒に生活排水対策を進めて参りますので、ご理解とご協力をよろしくお願いいたします。



生活排水ベストプランとは

生活排水ベストプランとは、生活環境の改善や公共水域の水質保を図るために、下水道、農業集落排水施設、合併処理浄化槽といった汚水処理施設を最も効率的（ベスト）に配置して、整備や維持管理を進めるための整備構想です。

地域の特性に応じて、最も適した整備手法を選択し、生活排水対策を推進します。



- T : 処理場
- : 管渠
- 浄 : 浄化槽

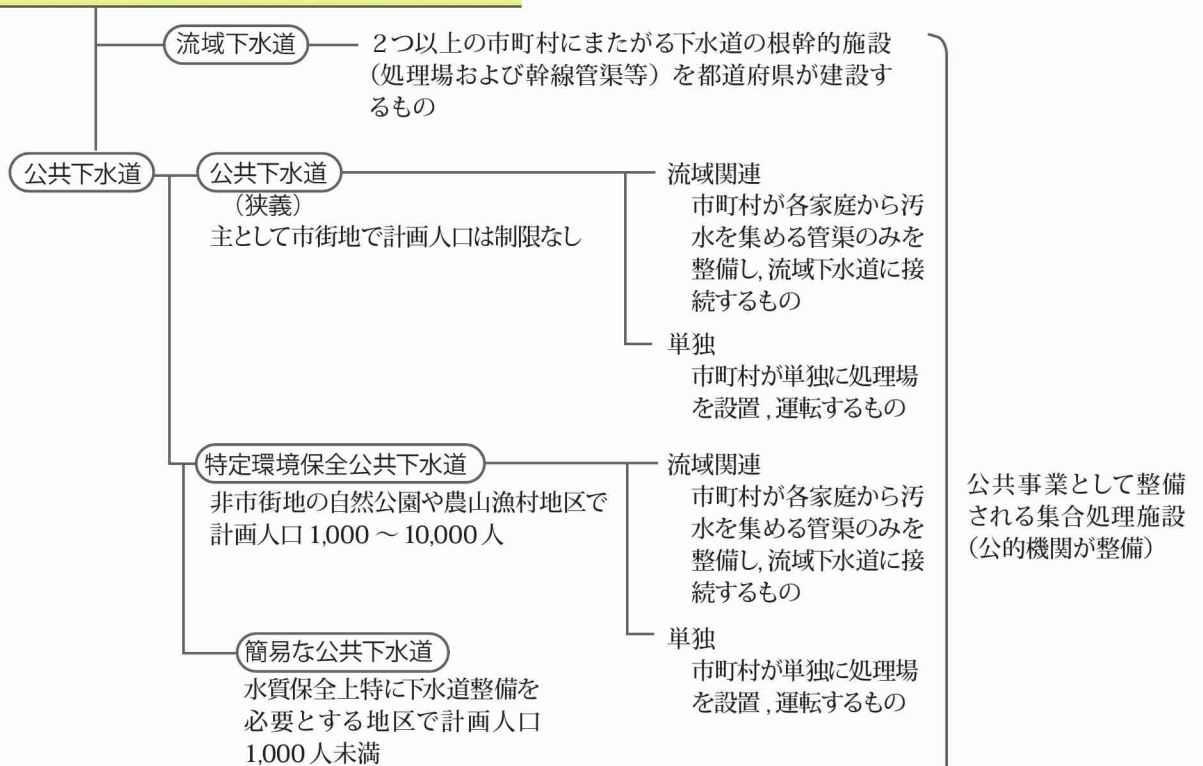


生活排水処理施設の種類と特徴

生活排水処理施設の種類

一般に「下水道」といわれている生活排水を処理する施設には様々な種類があり、下図に示すように国土交通省、農林水産省及び環境省の各所管により、各種の事業が実施されています。

(1) 国土交通省所管 (下水道法に基づく下水道)



(2) 農林水産省所管

- ① 農業集落排水施設 農業振興地域内で概ね計画規模 20 戸以上原則として概ね 1,000 人以下
- ② 漁業集落排水施設 漁港背後の漁業集落で計画人口 100 人～ 5,000 人

(3) 環境省所管

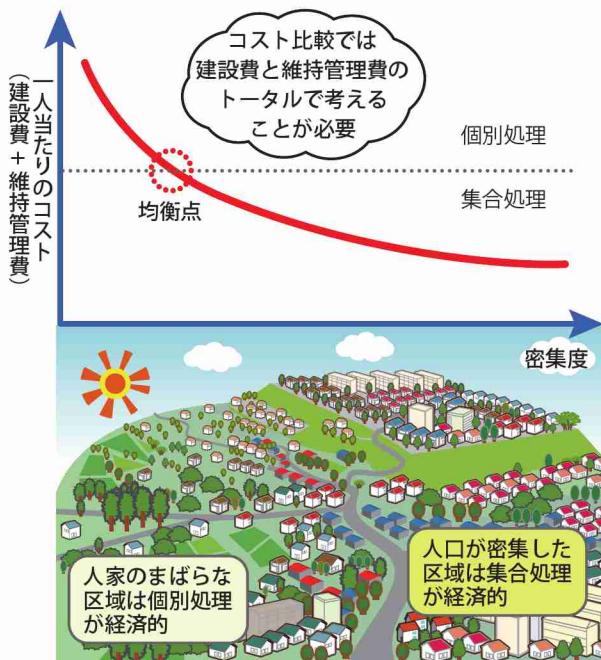
- ① コミュニティ・プラント 計画人口 101 人以上～ 30,000 人未満
- ② 合併処理浄化槽 個人設置型……個人が設置・維持管理をするもの
市町村設置型……市町村が設置・維持管理をするもの

主な生活排水処理施設の特徴

項目	下水道	農業集落排水施設	合併処理浄化槽
①施設の特徴	大規模集中型集合処理方式 ・管渠により汚水を収集し、処理場で一括処理	小規模分散型集合処理方式 ・管渠により汚水を収集し、処理場で一括処理	個別処理方式 ・各家庭の敷地に浄化槽を設置し、排水を個別処理
対象とする生活排水	・市街地全体の多種多様な（家庭、学校、事業所、工場）排水	・主に農業集落の家庭排水	・主に各家庭の排水
②水質保全効果	安定した処理水質を確保（地方公共団体が維持管理）	安定した処理水質を確保（地方公共団体などが維持管理）	市町村設置型では、市町村が維持管理 個人設置型では、個人が維持管理
高度処理への対応	霞ヶ浦、利根川流域の処理場で実績あり	霞ヶ浦、利根川流域の処理場で実績あり	霞ヶ浦流域：高度処理型浄化槽の設置を義務化 湊沼・牛久沼流域：補助により設置を促進
③経済性	・市街地など人口密度の高い区域では、汚水処理にスケールメリットが働き、経済効率が良い。 ・耐用年数が長い。	・家屋の密集した集落では、汚水処理にスケールメリットが働き、経済効率が良い。 ・耐用年数が長い。	・家屋の散在した集落では、長い管渠を敷設する必要がある集合処理よりも、経済効率が良い。 ・耐用年数が短い。
④標準的な償却年数	処理場33年 管渠72年	処理場33年 管渠72年	26年
⑤供用開始時期	通常5～20年程度 事業規模が大きいため、末端部において供用開始が遅れる。	通常5～6年程度 比較的早期に供用開始が望める。	通常1週間～10日程度 すぐに汚水処理の効果が望める。

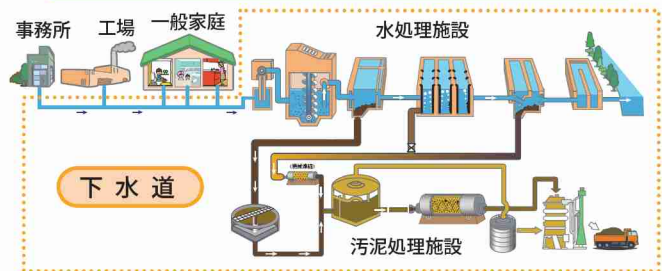
地域特性に応じた整備手法の選択

■コスト比較の概念図

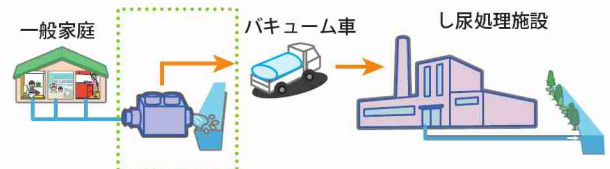


処理システムの比較 (下水道・合併処理浄化槽)

管渠で汚水を収集して、処理場で一括処理し河川等に放流。汚泥も合わせて処理。



合併処理浄化槽



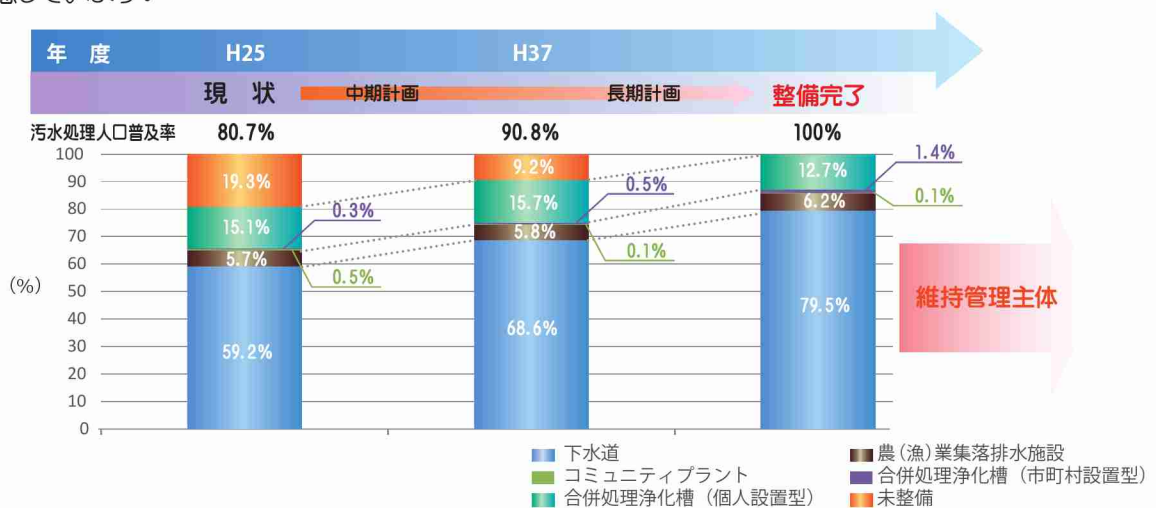
各家庭の浄化槽で処理し水路等に放流。汚泥は別途処理が必要。



ベストプランの概要

目標年次

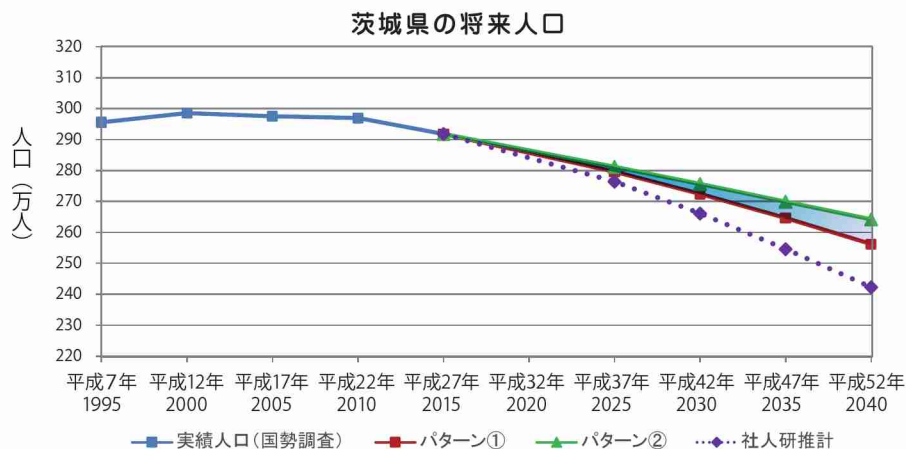
改定ベストプランでは、平成 37 年度を中期計画目標年度とし、汚水処理施設整備の概成を目指すとともに、長期計画として整備完了と長期的な観点から、効果的な維持管理や持続可能な汚水処理運営を考慮しています。



将来人口の推計

本県の人口は、平成 12 年の 299 万人を頂点として減少を続けており、今後も人口減少が進むと予想されています。

茨城県総合計画「いばらき未来共創プラン」では、中期計画の平成 37 年度には概ね 280 ～ 281 万人、「まち・ひと・しごと創生総合戦略 茨城県人口ビジョン」では平成 52 年度には、概ね 256 ～ 264 万人との見通しが示されています。



出典) 茨城県総合計画『いばらき未来共創プラン』（平成28年3月策定）、
まち・ひと・しごと創生総合戦略 茨城県人口ビジョン（平成27年10月策定）

汚水処理人口普及率

汚水処理施設の整備状況を表す指標として『汚水処理人口普及率』があります。これは、下水道、農（漁）業集落排水施設、コミュニティ・プラント、合併処理浄化槽の整備が完了し、生活排水を適正に処理できるようになった人口（処理人口）が行政区域内の総人口（行政人口）に占める割合です。

$$\text{汚水処理人口普及率（\%）} = \frac{\text{下水道，農（漁）業集落排水施設，コミュニティ・プラント，合併処理浄化槽の処理人口の合計}}{\text{行政人口（住民基本台帳人口）}}$$

事業種別整備計画

事業種別ごとに汚水処理施設の整備を推進し、中期計画における汚水処理人口普及率と、整備完了時の長期計画を示します。

整備人口と普及率の年度別・事業種別目標							
区 分	基準年 (平成25年度)		中期計画 (平成37年度)		長期計画 (整備完了時)		
	整備人口 (人)	普及率 (%)	整備人口 (人)	普及率 (%)	整備人口 (人)	普及率 (%)	
集合処理	下水道	1,766,323	59.2	1,918,584	68.6	2,037,723	79.5
	農(漁)業集落排水施設	169,734	5.7	163,315	5.8	159,512	6.2
	コミュニティ・プラント	13,449	0.5	2,591	0.1	1,902	0.1
	集合処理合計	1,949,506	65.3	2,084,490	74.6	2,199,137	85.8
合併処理 浄化槽	(市町村設置型)	8,963	0.3	15,344	0.5	37,086	1.4
	(個人設置型)	450,882	15.1	439,070	15.7	326,777	12.7
	個別処理合計	459,845	15.4	454,414	16.3	363,863	14.2
汚水処理人口普及率	2,409,351	80.7	2,538,904	90.8	2,563,000	100.0	
全県人口総計	2,984,562	—	2,796,000	—	2,563,000	—	

※ 四捨五入により、普及率の合計が合わないものがあります。

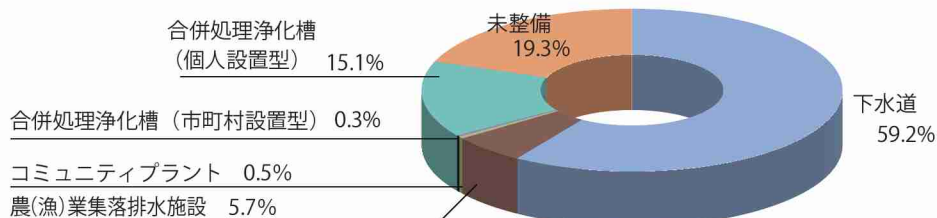
市町村及び湖沼流域別汚水処理人口普及率

●基準年（平成 25 年）
【茨城県全域】

No.	市町村名	行政人口 (人)	汚水 処理人口 (人)	汚水処理 人口普及率 (%)	下水道		農(漁)業集落 排水施設		コミュニティ プラント		合併処理浄化槽 (市町村設置型)		合併処理浄化槽 (個人設置型)	
					整備人口 (人)	普及率 (%)	整備人口 (人)	普及率 (%)	整備人口 (人)	普及率 (%)	整備人口 (人)	普及率 (%)	整備人口 (人)	普及率 (%)
1	水戸市	272,266	240,834	88.5%	207,935	76.4%	10,325	3.8%	0	-	0	-	22,574	8.3%
2	日立市	190,303	188,548	99.1%	186,494	98.0%	0	-	0	-	694	0.4%	1,360	0.7%
3	土浦市	145,125	139,064	95.8%	126,808	87.4%	4,291	3.0%	0	-	0	-	7,965	5.5%
4	古河市	145,429	113,916	78.3%	82,992	57.1%	12,337	8.5%	0	-	0	-	18,587	12.8%
5	石岡市	78,620	63,205	80.4%	42,522	54.1%	6,154	7.8%	0	-	0	-	14,529	18.5%
6	結城市	52,858	40,360	76.4%	26,667	50.5%	2,978	5.6%	536	1.0%	0	-	10,179	19.3%
7	龍ヶ崎市	79,200	72,279	91.3%	65,562	82.8%	477	0.6%	0	-	0	-	6,240	7.9%
8	下妻市	45,170	27,108	60.0%	12,523	27.7%	0	-	0	-	0	-	14,585	32.3%
9	常総市	65,578	49,106	74.9%	17,660	26.9%	5,881	9.0%	0	-	0	-	25,565	39.0%
10	常陸太田市	56,067	44,981	80.2%	21,831	38.9%	6,318	11.3%	304	0.5%	2,460	4.4%	14,068	25.1%
11	高萩市	30,568	27,960	91.5%	26,874	87.9%	0	-	0	-	0	-	1,086	3.6%
12	北茨城市	46,316	27,274	58.9%	3,706	8.0%	※1,049	2.3%	0	-	0	-	22,519	48.6%
13	笠間市	78,710	54,417	69.1%	34,818	44.2%	6,384	8.1%	0	-	0	-	13,215	16.8%
14	取手市	109,392	92,022	84.1%	76,525	70.0%	112	0.1%	0	-	0	-	15,385	14.1%
15	牛久市	84,019	77,960	92.8%	73,107	87.0%	0	-	0	-	0	-	4,853	5.8%
16	つくば市	218,109	195,010	89.4%	176,215	80.8%	0	-	2,499	1.1%	0	-	16,296	7.5%
17	ひたちなか市	159,053	130,573	82.1%	90,028	56.6%	848	0.5%	0	-	0	-	39,697	25.0%
18	鹿嶋市	68,026	57,561	84.6%	33,445	49.2%	2,210	3.2%	0	-	0	-	21,906	32.2%
19	潮来市	29,653	23,973	80.8%	20,716	69.9%	1,041	3.5%	0	-	0	-	2,216	7.5%
20	守谷市	64,463	64,463	100.0%	63,848	99.0%	615	1.0%	0	-	0	-	0	-
21	常陸大宮市	44,968	29,625	65.9%	9,442	21.0%	8,028	17.9%	0	-	1,484	3.3%	10,671	23.7%
22	那珂市	55,887	42,138	75.4%	26,983	48.3%	5,482	9.8%	0	-	0	-	9,673	17.3%
23	筑西市	109,138	76,828	70.4%	34,774	31.9%	17,677	16.2%	5,784	5.3%	0	-	18,593	17.0%
24	坂東市	56,695	38,629	68.1%	18,895	33.3%	6,808	12.0%	0	-	0	-	12,926	22.8%
25	稲敷市	44,690	33,306	74.5%	17,584	39.3%	9,581	21.4%	0	-	0	-	6,141	13.7%
26	かすみがうら市	43,780	37,521	85.7%	25,289	57.8%	7,871	18.0%	0	-	0	-	4,361	10.0%
27	桜川市	45,450	31,325	68.9%	7,050	15.5%	8,862	19.5%	530	1.2%	1,479	3.3%	13,404	29.5%
28	神栖市	94,330	58,151	61.6%	36,560	38.8%	0	-	0	-	0	-	21,591	22.9%
29	行方市	37,564	20,531	54.7%	7,992	21.3%	2,995	8.0%	0	-	301	0.8%	9,243	24.6%
30	鉾田市	51,192	24,423	47.7%	2,181	4.3%	2,461	4.8%	0	-	0	-	19,781	38.6%
31	つくばみらい市	48,216	41,806	86.7%	31,511	65.4%	5,505	11.4%	1,586	3.3%	0	-	3,204	6.6%
32	小美玉市	53,104	36,508	68.7%	21,652	40.8%	3,993	7.5%	0	-	525	1.0%	10,338	19.5%
33	茨城町	33,925	20,739	61.1%	7,237	21.3%	4,448	13.1%	0	-	0	-	9,054	26.7%
34	大洗町	18,022	12,892	71.5%	8,052	44.7%	0	-	1,981	11.0%	0	-	2,859	15.9%
35	城里町	21,303	17,230	80.9%	10,843	50.9%	4,239	19.9%	229	1.1%	0	-	1,919	9.0%
36	東海村	38,399	33,835	88.1%	31,921	83.1%	0	-	0	-	0	-	1,914	5.0%
37	大子町	19,349	7,236	37.4%	0	-	0	-	0	-	2,020	10.4%	5,216	27.0%
38	美浦村	16,839	12,871	76.4%	5,998	35.6%	5,743	34.1%	0	-	0	-	1,130	6.7%
39	阿見町	47,313	42,356	89.5%	32,250	68.2%	2,312	4.9%	0	-	0	-	7,794	16.5%
40	河内町	9,833	5,390	54.8%	3,956	40.2%	0	-	0	-	0	-	1,434	14.6%
41	八千代町	23,308	12,769	54.8%	3,147	13.5%	5,433	23.3%	0	-	0	-	4,189	18.0%
42	五霞町	9,238	9,226	99.9%	6,428	69.6%	2,787	30.2%	0	-	0	-	11	0.1%
43	境町	25,828	17,398	67.4%	11,446	44.3%	4,489	17.4%	0	-	0	-	1,463	5.7%
44	利根町	17,266	16,004	92.7%	14,856	86.0%	0	-	0	-	0	-	1,148	6.6%
合計		2,984,562	2,409,351	80.7%	1,766,323	59.2%	169,734	5.7%	13,449	0.5%	8,963	0.3%	450,882	15.1%

※漁業集落排水施設

基準年普及率（平成 25 年度・茨城県全域）



【①霞ヶ浦（西浦）流域】

No.	市町村名	行政人口 (人)	汚水 処理人口 (人)	汚水処理 人口普及率 (%)	下水道		農(漁)業集落 排水施設		コミュニティ プラント		合併処理浄化槽 (市町村設置型)		合併処理浄化槽 (個人設置型)	
					整備人口 (人)	普及率 (%)	整備人口 (人)	普及率 (%)	整備人口 (人)	普及率 (%)	整備人口 (人)	普及率 (%)	整備人口 (人)	普及率 (%)
3	土浦市	145,125	139,064	95.8%	126,808	87.4%	4,291	3.0%	0	-	0	-	7,965	5.5%
5	石岡市	77,928	62,513	80.2%	42,522	54.6%	5,462	7.0%	0	-	0	-	14,529	18.6%
7	龍ヶ崎市	79,106	72,221	91.3%	65,533	82.8%	477	0.6%	0	-	0	-	6,211	7.9%
8	下妻市	357	159	44.5%	0	-	0	-	0	-	0	-	159	44.5%
15	牛久市	55,547	51,540	92.8%	48,332	87.0%	0	-	0	-	0	-	3,208	5.8%
16	つくば市	119,448	117,290	98.2%	107,877	90.3%	0	-	0	-	0	-	9,413	7.9%
18	鹿嶋市	22,027	13,214	60.0%	8,574	38.9%	0	-	0	-	0	-	4,640	21.1%
19	潮来市	25,584	21,126	82.6%	19,085	74.6%	0	-	0	-	0	-	2,041	8.0%
23	筑西市	24,595	17,515	71.2%	4,859	19.8%	8,380	34.1%	0	-	0	-	4,276	17.4%
25	稲敷市	44,690	33,306	74.5%	17,584	39.3%	9,581	21.4%	0	-	0	-	6,141	13.7%
26	かすみがうら市	43,780	37,521	85.7%	25,289	57.8%	7,871	18.0%	0	-	0	-	4,361	10.0%
27	桜川市	45,450	31,325	68.9%	7,050	15.5%	8,862	19.5%	530	1.2%	1,479	3.3%	13,404	29.5%
28	神栖市	50,218	32,326	64.4%	25,567	50.9%	0	-	0	-	0	-	6,759	13.5%
29	行方市	22,033	16,071	72.9%	7,992	36.3%	2,995	13.6%	0	-	108	0.5%	4,976	22.6%
32	小美玉市	35,402	27,320	77.2%	18,488	52.2%	1,590	4.5%	0	-	381	1.1%	6,861	19.4%
38	美浦村	16,839	12,871	76.4%	5,998	35.6%	5,743	34.1%	0	-	0	-	1,130	6.7%
39	阿見町	47,313	42,356	89.5%	32,250	68.2%	2,312	4.9%	0	-	0	-	7,794	16.5%
40	河内町	9,268	5,307	57.3%	3,956	42.7%	0	-	0	-	0	-	1,351	14.6%
44	利根町	17,266	16,004	92.7%	14,856	86.0%	0	-	0	-	0	-	1,148	6.6%
合計		881,976	749,049	84.9%	582,620	66.1%	57,564	6.5%	530	0.1%	1,968	0.2%	106,367	12.1%

【②霞ヶ浦（北浦）流域】

No.	市町村名	行政人口 (人)	汚水 処理人口 (人)	汚水処理 人口普及率 (%)	下水道		農(漁)業集落 排水施設		コミュニティ プラント		合併処理浄化槽 (市町村設置型)		合併処理浄化槽 (個人設置型)	
					整備人口 (人)	普及率 (%)	整備人口 (人)	普及率 (%)	整備人口 (人)	普及率 (%)	整備人口 (人)	普及率 (%)	整備人口 (人)	普及率 (%)
5	石岡市	692	692	100.0%	0	-	692	100.0%	0	-	0	-	0	-
13	笠間市	3,265	2,465	75.5%	705	21.6%	1,212	37.1%	0	-	0	-	548	16.8%
18	鹿嶋市	16,519	16,157	97.8%	7,147	43.3%	2,210	13.4%	0	-	0	-	6,800	41.2%
19	潮来市	4,069	2,847	70.0%	1,631	40.1%	1,041	25.6%	0	-	0	-	175	4.3%
29	行方市	15,531	4,460	28.7%	0	-	0	-	0	-	193	1.2%	4,267	27.5%
30	銚田市	31,294	16,520	52.8%	2,181	7.0%	2,247	7.2%	0	-	0	-	12,092	38.6%
32	小美玉市	17,702	9,188	51.9%	3,164	17.9%	2,403	13.6%	0	-	144	0.8%	3,477	19.6%
33	茨城町	1,191	0	-	0	-	0	-	0	-	0	-	0	-
合計		90,263	52,329	58.0%	14,828	16.4%	9,805	10.9%	0	-	337	0.4%	27,359	30.3%

■霞ヶ浦流域計（①+②）

No.	市町村名	行政人口 (人)	汚水 処理人口 (人)	汚水処理 人口普及率 (%)	下水道		農(漁)業集落 排水施設		コミュニティ プラント		合併処理浄化槽 (市町村設置型)		合併処理浄化槽 (個人設置型)	
					整備人口 (人)	普及率 (%)	整備人口 (人)	普及率 (%)	整備人口 (人)	普及率 (%)	整備人口 (人)	普及率 (%)	整備人口 (人)	普及率 (%)
合計		972,239	801,378	82.4%	597,448	61.5%	67,369	6.9%	530	0.1%	2,305	0.2%	133,726	13.8%

【③涸沼流域】

No.	市町村名	行政人口 (人)	汚水 処理人口 (人)	汚水処理 人口普及率 (%)	下水道		農(漁)業集落 排水施設		コミュニティ プラント		合併処理浄化槽 (市町村設置型)		合併処理浄化槽 (個人設置型)	
					整備人口 (人)	普及率 (%)	整備人口 (人)	普及率 (%)	整備人口 (人)	普及率 (%)	整備人口 (人)	普及率 (%)	整備人口 (人)	普及率 (%)
1	水戸市	42,934	34,975	81.5%	25,458	59.3%	3,773	8.8%	0	-	0	-	5,744	13.4%
13	笠間市	74,837	51,850	69.3%	34,113	45.6%	5,172	6.9%	0	-	0	-	12,565	16.8%
30	銚田市	7,404	3,075	41.5%	0	-	214	2.9%	0	-	0	-	2,861	38.6%
33	茨城町	32,734	20,739	63.4%	7,237	22.1%	4,448	13.6%	0	-	0	-	9,054	27.7%
34	大洗町	5,843	3,493	59.8%	884	15.1%	0	-	1,611	27.6%	0	-	998	17.1%
35	城里町	170	79	46.5%	0	-	0	-	0	-	0	-	79	46.5%
合計		163,922	114,211	69.7%	67,692	41.3%	13,607	8.3%	1,611	1.0%	0	-	31,301	19.1%

【④牛久沼流域】

No.	市町村名	行政人口 (人)	汚水 処理人口 (人)	汚水処理 人口普及率 (%)	下水道		農(漁)業集落 排水施設		コミュニティ プラント		合併処理浄化槽 (市町村設置型)		合併処理浄化槽 (個人設置型)	
					整備人口 (人)	普及率 (%)	整備人口 (人)	普及率 (%)	整備人口 (人)	普及率 (%)	整備人口 (人)	普及率 (%)	整備人口 (人)	普及率 (%)
7	龍ヶ崎市	94	58	61.7%	29	30.9%	0	-	0	-	0	-	29	30.9%
15	牛久市	28,472	26,420	92.8%	24,775	87.0%	0	-	0	-	0	-	1,645	5.8%
16	つくば市	90,160	71,578	79.4%	65,619	72.8%	0	-	0	-	0	-	5,959	6.6%
31	つくばみらい市	2,716	1,639	60.3%	0	-	598	22.0%	953	35.1%	0	-	88	3.2%
合計		121,442	99,695	82.1%	90,423	74.5%	598	0.5%	953	0.8%	0	-	7,721	6.4%

■湖沼流域（霞ヶ浦・涸沼・牛久沼）計（①+②+③+④）

No.	市町村名	行政人口 (人)	汚水 処理人口 (人)	汚水処理 人口普及率 (%)	下水道		農(漁)業集落 排水施設		コミュニティ プラント		合併処理浄化槽 (市町村設置型)		合併処理浄化槽 (個人設置型)	
					整備人口 (人)	普及率 (%)	整備人口 (人)	普及率 (%)	整備人口 (人)	普及率 (%)	整備人口 (人)	普及率 (%)	整備人口 (人)	普及率 (%)
合計		1,257,603	1,015,284	80.7%	755,563	60.1%	81,574	6.5%	3,094	0.2%	2,305	0.2%	172,748	13.7%

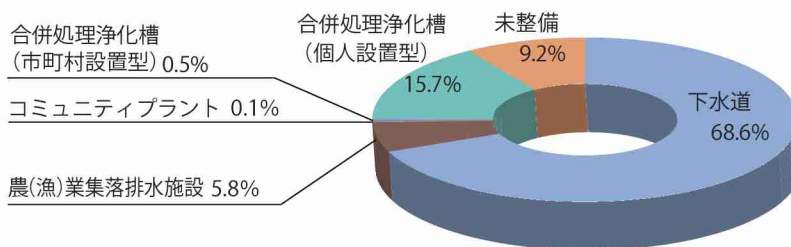
●中期計画（平成 37 年）

【茨城県全域】

No.	市町村名	行政人口 (人)	污水 処理人口 (人)	污水処理 人口普及率 (%)	下水道		農(漁)業集落 排水施設		コミュニティ プラント		合併処理浄化槽 (市町村設置型)		合併処理浄化槽 (個人設置型)	
					整備人口 (人)	普及率 (%)	整備人口 (人)	普及率 (%)	整備人口 (人)	普及率 (%)	整備人口 (人)	普及率 (%)	整備人口 (人)	普及率 (%)
1	水戸市	264,270	260,060	98.4%	242,363	91.7%	10,129	3.8%	0	-	0	-	7,568	2.9%
2	日立市	171,720	171,066	99.6%	168,856	98.3%	0	-	0	-	557	0.3%	1,653	1.0%
3	土浦市	137,010	135,175	98.7%	130,234	95.1%	4,052	3.0%	0	-	0	-	889	0.6%
4	古河市	135,100	125,895	93.2%	91,586	67.8%	13,076	9.7%	0	-	0	-	21,233	15.7%
5	石岡市	70,620	61,436	87.0%	41,286	58.5%	4,225	6.0%	0	-	0	-	15,925	22.6%
6	結城市	48,490	41,776	86.2%	30,000	61.9%	2,388	4.9%	354	0.7%	0	-	9,034	18.6%
7	龍ヶ崎市	75,550	70,190	92.9%	62,679	83.0%	449	0.6%	0	-	0	-	7,062	9.3%
8	下妻市	39,330	31,626	80.4%	14,569	37.0%	0	-	0	-	0	-	17,057	43.4%
9	常総市	60,060	48,283	80.4%	19,179	31.9%	5,404	9.0%	0	-	0	-	23,700	39.5%
10	常陸太田市	48,490	45,707	94.3%	24,023	49.5%	5,464	11.3%	265	0.5%	3,949	8.1%	12,006	24.8%
11	高萩市	26,250	26,250	100.0%	23,316	88.8%	0	-	0	-	0	-	2,934	11.2%
12	北茨城市	38,930	29,877	76.7%	5,160	13.3%	※882	2.3%	0	-	0	-	23,835	61.2%
13	笠間市	71,930	58,125	80.8%	36,482	50.7%	7,016	9.8%	0	-	0	-	14,627	20.3%
14	取手市	101,600	93,262	91.8%	84,040	82.7%	104	0.1%	0	-	0	-	9,118	9.0%
15	牛久市	82,290	76,562	93.0%	71,809	87.3%	0	-	0	-	0	-	4,753	5.8%
16	つくば市	238,240	238,240	100.0%	224,074	94.1%	0	-	0	-	0	-	14,166	5.9%
17	ひたちなか市	152,200	139,886	91.9%	96,692	63.5%	812	0.5%	0	-	0	-	42,382	27.8%
18	鹿嶋市	65,390	62,120	95.0%	35,167	53.8%	2,123	3.2%	0	-	0	-	24,830	38.0%
19	潮来市	28,270	28,270	100.0%	20,578	72.8%	1,013	3.6%	0	-	0	-	6,679	23.6%
20	守谷市	63,780	63,780	100.0%	63,171	99.0%	609	1.0%	0	-	0	-	0	-
21	常陸大宮市	37,920	34,168	90.1%	12,087	31.9%	6,417	16.9%	0	-	1,493	3.9%	14,171	37.4%
22	那珂市	51,400	47,439	92.3%	34,389	66.9%	7,704	15.0%	0	-	0	-	5,346	10.4%
23	筑西市	97,980	79,610	81.3%	38,851	39.7%	16,616	17.0%	0	-	0	-	24,143	24.6%
24	坂東市	51,810	38,605	74.5%	19,764	38.1%	6,270	12.1%	0	-	0	-	12,571	24.3%
25	稲敷市	41,450	35,958	86.8%	26,657	64.3%	8,604	20.8%	0	-	0	-	607	1.7%
26	かすみがうら市	40,240	35,199	87.5%	23,710	58.9%	6,482	16.1%	0	-	0	-	5,997	12.4%
27	桜川市	40,740	29,251	71.8%	6,671	16.4%	6,579	16.1%	475	1.2%	2,464	6.0%	13,062	32.1%
28	神栖市	91,040	68,078	74.8%	47,344	52.0%	0	-	0	-	0	-	20,734	22.8%
29	行方市	31,990	22,389	70.0%	7,345	23.0%	2,838	8.9%	0	-	1,866	5.8%	10,340	32.3%
30	鉾田市	43,260	30,552	70.6%	4,751	11.0%	2,698	6.2%	0	-	0	-	23,103	53.4%
31	つくばみらい市	48,080	43,687	90.9%	34,556	71.9%	5,190	10.8%	1,497	3.1%	0	-	2,444	5.1%
32	小美玉市	44,260	40,009	90.4%	26,282	59.4%	4,856	11.0%	0	-	709	1.6%	8,162	18.4%
33	茨城町	31,080	23,465	75.5%	9,126	29.4%	5,689	18.3%	0	-	0	-	8,650	27.8%
34	大洗町	15,290	13,209	86.4%	10,276	67.2%	0	-	0	-	0	-	2,933	19.2%
35	城里町	19,310	17,873	92.6%	12,657	65.5%	3,102	16.1%	0	-	0	-	2,114	10.9%
36	東海村	37,620	37,585	99.9%	35,315	93.9%	0	-	0	-	0	-	2,270	6.0%
37	大子町	14,990	9,573	63.9%	0	-	0	-	0	-	4,306	28.7%	5,267	35.1%
38	美浦村	15,490	15,490	100.0%	10,132	65.4%	5,358	34.6%	0	-	0	-	0	-
39	阿見町	45,970	43,019	93.6%	33,584	73.1%	2,203	4.8%	0	-	0	-	7,232	15.7%
40	河内町	7,850	6,786	86.4%	4,603	58.6%	0	-	0	-	0	-	2,183	27.8%
41	八千代町	21,430	17,942	83.7%	5,145	24.0%	6,518	30.4%	0	-	0	-	6,279	29.3%
42	五霞町	8,650	8,650	100.0%	6,019	69.6%	2,610	30.2%	0	-	0	-	21	0.2%
43	境町	23,240	17,884	77.0%	10,359	44.6%	5,835	25.1%	0	-	0	-	1,690	7.3%
44	利根町	15,390	14,897	96.8%	13,697	89.0%	0	-	0	-	0	-	1,200	7.8%
合計		2,796,000	2,538,904	90.8%	1,918,584	68.6%	163,315	5.8%	2,591	0.1%	15,344	0.5%	439,070	15.7%

※漁業集落排水施設

中期計画普及率（平成 37 年度・茨城県全域）



【①霞ヶ浦（西浦）流域】

No.	市町村名	行政人口 (人)	汚水 処理人口 (人)	汚水処理 人口普及率 (%)	下水道		農(漁)業集落 排水施設		コミュニティ プラント		合併処理浄化槽 (市町村設置型)		合併処理浄化槽 (個人設置型)	
					整備人口 (人)	普及率 (%)	整備人口 (人)	普及率 (%)	整備人口 (人)	普及率 (%)	整備人口 (人)	普及率 (%)	整備人口 (人)	普及率 (%)
3	土浦市	137,010	135,175	98.7%	130,234	95.1%	4,052	3.0%	0	-	0	-	889	0.6%
5	石岡市	70,150	60,966	86.9%	41,286	58.9%	3,755	5.4%	0	-	0	-	15,925	22.7%
7	龍ヶ崎市	75,460	70,136	92.9%	62,652	83.0%	449	0.6%	0	-	0	-	7,035	9.3%
8	下妻市	310	213	68.7%	0	-	0	-	0	-	0	-	213	68.7%
15	牛久市	54,400	50,592	93.0%	47,451	87.2%	0	-	0	-	0	-	3,141	5.8%
16	つくば市	139,110	139,110	100.0%	130,928	94.1%	0	-	0	-	0	-	8,182	5.9%
18	鹿嶋市	17,030	14,276	83.8%	9,016	52.9%	0	-	0	-	0	-	5,260	30.9%
19	潮来市	24,400	24,400	100.0%	18,955	77.7%	0	-	0	-	0	-	5,445	22.3%
23	筑西市	22,080	18,860	85.4%	5,429	24.6%	7,878	35.7%	0	-	0	-	5,553	25.1%
25	稲敷市	41,450	35,958	86.8%	26,657	64.3%	8,604	20.8%	0	-	0	-	697	1.7%
26	かすみがうら市	40,240	35,199	87.5%	23,710	58.9%	6,482	16.1%	0	-	0	-	5,007	12.4%
27	桜川市	40,740	29,251	71.8%	6,671	16.4%	6,579	16.1%	475	1.2%	2,464	6.0%	13,062	32.1%
28	神栖市	48,470	37,531	77.4%	31,040	64.0%	0	-	0	-	0	-	6,491	13.4%
29	行方市	18,760	16,598	88.5%	7,345	39.2%	2,838	15.1%	0	-	890	4.7%	5,525	29.5%
32	小美玉市	29,510	25,259	85.6%	20,985	71.1%	1,396	4.7%	0	-	474	1.6%	2,404	8.1%
38	美浦村	15,490	15,490	100.0%	10,132	65.4%	5,358	34.6%	0	-	0	-	0	-
39	阿見町	45,970	43,019	93.6%	33,584	73.1%	2,203	4.8%	0	-	0	-	7,232	15.7%
40	河内町	7,400	6,660	90.0%	4,603	62.2%	0	-	0	-	0	-	2,057	27.8%
44	利根町	15,390	14,897	96.8%	13,697	89.0%	0	-	0	-	0	-	1,200	7.8%
合計		843,370	773,590	91.7%	624,375	74.0%	49,594	5.9%	475	0.1%	3,828	0.5%	95,318	11.3%

【②霞ヶ浦（北浦）流域】

No.	市町村名	行政人口 (人)	汚水 処理人口 (人)	汚水処理 人口普及率 (%)	下水道		農(漁)業集落 排水施設		コミュニティ プラント		合併処理浄化槽 (市町村設置型)		合併処理浄化槽 (個人設置型)	
					整備人口 (人)	普及率 (%)	整備人口 (人)	普及率 (%)	整備人口 (人)	普及率 (%)	整備人口 (人)	普及率 (%)	整備人口 (人)	普及率 (%)
5	石岡市	470	470	100.0%	0	-	470	100.0%	0	-	0	-	0	-
13	笠間市	2,980	2,398	80.5%	690	23.2%	1,102	37.0%	0	-	0	-	606	20.3%
18	鹿嶋市	17,460	17,348	99.4%	7,516	43.0%	2,123	12.2%	0	-	0	-	7,709	44.2%
19	潮来市	3,870	3,870	100.0%	1,623	41.9%	1,013	26.2%	0	-	0	-	1,234	31.9%
29	行方市	13,230	5,791	43.8%	0	-	0	-	0	-	976	7.4%	4,815	36.4%
30	銚田市	26,440	20,957	79.3%	4,750	18.0%	2,087	7.9%	0	-	0	-	14,120	53.4%
32	小美玉市	14,750	14,750	100.0%	5,297	35.9%	3,460	23.5%	0	-	235	1.6%	5,758	39.0%
33	茨城町	1,060	0	-	0	-	0	-	0	-	0	-	0	-
合計		80,260	65,584	81.7%	19,876	24.8%	10,255	12.8%	0	-	1,211	1.5%	34,242	42.7%

■霞ヶ浦流域計（①+②）

No.	市町村名	行政人口 (人)	汚水 処理人口 (人)	汚水処理 人口普及率 (%)	下水道		農(漁)業集落 排水施設		コミュニティ プラント		合併処理浄化槽 (市町村設置型)		合併処理浄化槽 (個人設置型)	
					整備人口 (人)	普及率 (%)	整備人口 (人)	普及率 (%)	整備人口 (人)	普及率 (%)	整備人口 (人)	普及率 (%)	整備人口 (人)	普及率 (%)
合計		923,630	839,174	90.9%	644,251	69.8%	59,849	6.5%	475	0.1%	5,039	0.5%	129,560	14.0%

【③涸沼流域】

No.	市町村名	行政人口 (人)	汚水 処理人口 (人)	汚水処理 人口普及率 (%)	下水道		農(漁)業集落 排水施設		コミュニティ プラント		合併処理浄化槽 (市町村設置型)		合併処理浄化槽 (個人設置型)	
					整備人口 (人)	普及率 (%)	整備人口 (人)	普及率 (%)	整備人口 (人)	普及率 (%)	整備人口 (人)	普及率 (%)	整備人口 (人)	普及率 (%)
1	水戸市	41,670	40,178	96.4%	33,882	81.3%	3,720	8.9%	0	-	0	-	2,576	6.2%
13	笠間市	68,390	55,611	81.3%	35,791	52.3%	5,912	8.6%	0	-	0	-	13,908	20.3%
30	銚田市	6,260	3,954	63.2%	0	-	611	9.8%	0	-	0	-	3,343	53.4%
33	茨城町	30,020	23,465	78.2%	9,126	30.4%	5,689	19.0%	0	-	0	-	8,650	28.8%
34	大洗町	4,960	3,265	65.8%	1,879	37.9%	0	-	0	-	0	-	1,386	27.9%
35	城里町	150	102	68.0%	0	-	0	-	0	-	0	-	102	68.0%
合計		151,450	126,575	83.6%	80,678	53.3%	15,932	10.5%	0	-	0	-	29,965	19.8%

【④牛久沼流域】

No.	市町村名	行政人口 (人)	汚水 処理人口 (人)	汚水処理 人口普及率 (%)	下水道		農(漁)業集落 排水施設		コミュニティ プラント		合併処理浄化槽 (市町村設置型)		合併処理浄化槽 (個人設置型)	
					整備人口 (人)	普及率 (%)	整備人口 (人)	普及率 (%)	整備人口 (人)	普及率 (%)	整備人口 (人)	普及率 (%)	整備人口 (人)	普及率 (%)
7	龍ヶ崎市	90	54	60.0%	27	30.0%	0	-	0	-	0	-	27	30.0%
15	牛久市	27,890	25,970	93.1%	24,358	87.3%	0	-	0	-	0	-	1,612	5.8%
16	つくば市	91,910	91,910	100.0%	86,729	94.4%	0	-	0	-	0	-	5,181	5.6%
31	つくばみらい市	2,330	1,450	62.2%	0	-	566	24.3%	829	35.6%	0	-	55	2.4%
合計		122,220	119,384	97.7%	111,114	90.9%	566	0.5%	829	0.7%	0	-	6,875	5.6%

■湖沼流域（霞ヶ浦・涸沼・牛久沼）計（①+②+③+④）

No.	市町村名	行政人口 (人)	汚水 処理人口 (人)	汚水処理 人口普及率 (%)	下水道		農(漁)業集落 排水施設		コミュニティ プラント		合併処理浄化槽 (市町村設置型)		合併処理浄化槽 (個人設置型)	
					整備人口 (人)	普及率 (%)	整備人口 (人)	普及率 (%)	整備人口 (人)	普及率 (%)	整備人口 (人)	普及率 (%)	整備人口 (人)	普及率 (%)
合計		1,197,300	1,085,133	90.6%	836,043	69.8%	76,347	6.4%	1,304	0.1%	5,039	0.4%	166,400	13.9%

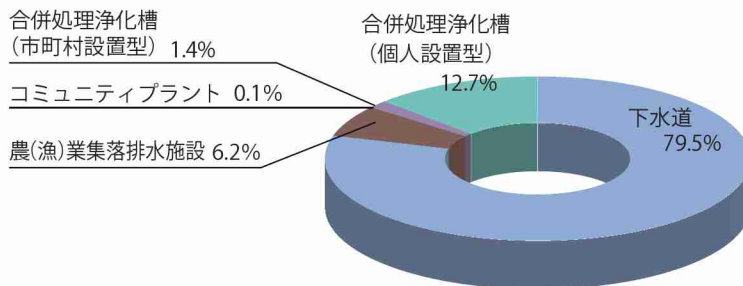
●長期計画（整備完了時）

〔茨城県全域〕

No.	市町村名	行政人口 (人)	污水 処理人口 (人)	污水処理 人口普及率 (%)	下水道		農(漁)業集落 排水施設		コミュニティ プラント		合併処理浄化槽 (市町村設置型)		合併処理浄化槽 (個人設置型)	
					整備人口 (人)	普及率 (%)	整備人口 (人)	普及率 (%)	整備人口 (人)	普及率 (%)	整備人口 (人)	普及率 (%)	整備人口 (人)	普及率 (%)
1	水戸市	242,090	242,090	100.0%	222,016	91.7%	15,230	6.3%	0	-	0	-	4,844	2.0%
2	日立市	157,310	157,310	100.0%	154,899	98.5%	0	-	0	-	343	0.2%	2,068	1.3%
3	土浦市	125,490	125,490	100.0%	124,564	99.3%	0	-	0	-	0	-	926	0.7%
4	古河市	123,790	123,790	100.0%	102,662	82.9%	11,982	9.7%	0	-	0	-	9,146	7.4%
5	石岡市	64,740	64,740	100.0%	46,146	71.3%	3,880	6.0%	0	-	0	-	14,714	22.7%
6	結城市	44,490	44,490	100.0%	35,507	79.8%	2,553	5.7%	339	0.8%	0	-	6,091	13.7%
7	龍ヶ崎市	69,130	69,130	100.0%	57,901	83.8%	412	0.6%	0	-	0	-	10,817	15.6%
8	下妻市	36,010	36,010	100.0%	33,724	93.7%	0	-	0	-	0	-	2,286	6.3%
9	常総市	54,960	54,960	100.0%	54,289	98.8%	3,997	7.3%	0	-	0	-	26,674	48.5%
10	常陸太田市	44,490	44,490	100.0%	22,041	49.5%	5,014	11.3%	242	0.5%	17,193	38.6%	0	-
11	高萩市	24,140	24,140	100.0%	21,851	90.5%	0	-	0	-	0	-	2,289	9.5%
12	北茨城市	35,710	35,710	100.0%	21,074	59.0%	*809	2.3%	0	-	0	-	13,827	38.7%
13	笠間市	65,830	65,830	100.0%	42,232	64.2%	6,415	9.7%	0	-	0	-	17,183	26.1%
14	取手市	93,070	93,070	100.0%	90,032	96.7%	96	0.1%	0	-	0	-	2,942	3.2%
15	牛久市	75,410	75,410	100.0%	74,666	99.0%	0	-	0	-	0	-	744	1.0%
16	つくば市	219,780	219,780	100.0%	207,444	94.4%	0	-	0	-	0	-	12,336	5.6%
17	ひたちなか市	139,450	139,450	100.0%	130,540	93.6%	6,214	4.5%	0	-	0	-	2,696	1.9%
18	鹿嶋市	59,850	59,850	100.0%	34,214	57.2%	1,945	3.2%	0	-	0	-	23,691	39.6%
19	潮来市	25,940	25,940	100.0%	20,291	78.2%	966	3.7%	0	-	0	-	4,683	18.1%
20	守谷市	58,450	58,450	100.0%	57,892	99.0%	558	1.0%	0	-	0	-	0	-
21	常陸大宮市	34,710	34,710	100.0%	12,389	35.7%	5,890	17.0%	0	-	1,480	4.3%	14,951	43.1%
22	那珂市	47,080	47,080	100.0%	40,024	85.0%	7,056	15.0%	0	-	0	-	0	-
23	筑西市	89,770	89,770	100.0%	52,270	58.2%	15,012	16.7%	0	-	0	-	22,488	25.1%
24	坂東市	47,480	47,480	100.0%	23,272	49.0%	5,732	12.1%	0	-	0	-	18,476	38.9%
25	稲敷市	37,900	37,900	100.0%	29,396	77.6%	7,867	20.8%	0	-	0	-	637	1.7%
26	かすみがうら市	36,910	36,910	100.0%	25,710	69.7%	5,135	13.9%	0	-	0	-	6,065	16.4%
27	桜川市	37,310	37,310	100.0%	17,056	45.7%	6,056	16.2%	0	-	3,154	8.5%	11,044	29.6%
28	神栖市	83,490	83,490	100.0%	66,789	80.0%	0	-	0	-	0	-	16,701	20.0%
29	行方市	29,330	29,330	100.0%	8,642	29.5%	2,610	8.9%	0	-	6,559	22.4%	11,519	39.3%
30	鉾田市	39,600	39,600	100.0%	7,541	19.0%	2,675	6.8%	0	-	0	-	29,384	74.2%
31	つくばみらい市	44,090	44,090	100.0%	37,507	85.1%	4,595	10.4%	1,321	3.0%	0	-	667	1.5%
32	小美玉市	40,500	40,500	100.0%	28,214	69.7%	5,354	13.2%	0	-	853	2.1%	6,079	15.0%
33	茨城市	28,430	28,430	100.0%	16,303	57.3%	9,126	32.1%	0	-	0	-	3,001	10.6%
34	大洗町	14,060	14,060	100.0%	11,155	79.3%	0	-	0	-	0	-	2,905	20.7%
35	城里町	17,660	17,660	100.0%	11,641	65.9%	2,837	16.1%	0	-	0	-	3,182	18.0%
36	東海村	34,410	34,410	100.0%	32,301	93.9%	0	-	0	-	0	-	2,109	6.1%
37	大子町	13,770	13,770	100.0%	0	-	0	-	0	-	7,504	54.5%	6,266	45.5%
38	美浦村	14,160	14,160	100.0%	11,297	79.8%	2,863	20.2%	0	-	0	-	0	-
39	阿見町	42,090	42,090	100.0%	34,704	82.5%	2,264	5.4%	0	-	0	-	5,122	12.2%
40	河内町	7,280	7,280	100.0%	4,269	58.6%	0	-	0	-	0	-	3,011	41.4%
41	八千代町	19,650	19,650	100.0%	9,890	50.3%	5,977	30.4%	0	-	0	-	3,783	19.3%
42	五霞町	7,980	7,980	100.0%	5,553	69.6%	2,408	30.2%	0	-	0	-	19	0.2%
43	境町	21,150	21,150	100.0%	15,020	71.0%	5,984	28.3%	0	-	0	-	146	0.7%
44	利根町	14,060	14,060	100.0%	12,795	91.0%	0	-	0	-	0	-	1,265	9.0%
	合計	2,563,000	2,563,000	100.0%	2,037,723	79.5%	159,512	6.2%	1,902	0.1%	37,086	1.4%	326,777	12.7%

※漁業集落排水施設

長期計画普及率（整備完了時・茨城県全域）



①霞ヶ浦（西浦）流域

No.	市町村名	行政人口 (人)	汚水 処理人口 (人)	汚水処理 人口普及率 (%)	下水道		農(漁)業集落 排水施設		コミュニティ プラント		合併処理浄化槽 (市町村設置型)		合併処理浄化槽 (個人設置型)	
					整備人口 (人)	普及率 (%)	整備人口 (人)	普及率 (%)	整備人口 (人)	普及率 (%)	整備人口 (人)	普及率 (%)	整備人口 (人)	普及率 (%)
3	土浦市	125,490	125,490	100.0%	124,564	99.3%	0	-	0	-	0	-	926	0.7%
5	石岡市	64,300	64,300	100.0%	46,146	71.8%	3,440	5.3%	0	-	0	-	14,714	22.9%
7	龍ヶ崎市	69,040	69,040	100.0%	57,875	83.8%	412	0.6%	0	-	0	-	10,753	15.6%
8	下妻市	270	270	100.0%	270	100.0%	0	-	0	-	0	-	0	-
15	牛久市	49,850	49,850	100.0%	49,359	99.0%	0	-	0	-	0	-	491	1.0%
16	つくば市	128,140	128,140	100.0%	121,050	94.5%	0	-	0	-	0	-	7,090	5.5%
18	鹿嶋市	13,790	13,790	100.0%	8,771	63.6%	0	-	0	-	0	-	5,019	36.4%
19	潮来市	22,390	22,390	100.0%	18,691	83.5%	0	-	0	-	0	-	3,699	16.5%
23	筑西市	20,230	20,230	100.0%	7,303	36.1%	7,116	35.2%	0	-	0	-	5,811	28.7%
25	稲敷市	37,900	37,900	100.0%	29,396	77.6%	7,867	20.8%	0	-	0	-	637	1.7%
26	かすみがうら市	36,910	36,910	100.0%	25,710	69.7%	5,135	13.9%	0	-	0	-	6,065	16.4%
27	桜川市	37,310	37,310	100.0%	17,056	45.7%	6,056	16.2%	0	-	3,154	8.5%	11,044	29.6%
28	神栖市	44,450	44,450	100.0%	39,444	88.7%	0	-	0	-	0	-	5,006	11.3%
29	行方市	17,200	17,200	100.0%	8,642	50.2%	2,610	15.2%	0	-	966	5.6%	4,982	29.0%
32	小美玉市	27,000	27,000	100.0%	23,245	86.1%	2,049	7.6%	0	-	560	2.1%	1,146	4.2%
38	美浦村	14,160	14,160	100.0%	11,297	79.8%	2,863	20.2%	0	-	0	-	0	-
39	阿見町	42,090	42,090	100.0%	34,704	82.5%	2,264	5.4%	0	-	0	-	5,122	12.2%
40	河内町	6,860	6,860	100.0%	4,268	62.2%	0	-	0	-	0	-	2,592	37.8%
44	利根町	14,060	14,060	100.0%	12,795	91.0%	0	-	0	-	0	-	1,265	9.0%
合計		771,440	771,440	100.0%	640,586	83.0%	39,812	5.2%	0	-	4,680	0.6%	86,362	11.2%

②霞ヶ浦（北浦）流域

No.	市町村名	行政人口 (人)	汚水 処理人口 (人)	汚水処理 人口普及率 (%)	下水道		農(漁)業集落 排水施設		コミュニティ プラント		合併処理浄化槽 (市町村設置型)		合併処理浄化槽 (個人設置型)	
					整備人口 (人)	普及率 (%)	整備人口 (人)	普及率 (%)	整備人口 (人)	普及率 (%)	整備人口 (人)	普及率 (%)	整備人口 (人)	普及率 (%)
5	石岡市	440	440	100.0%	0	-	440	100.0%	0	-	0	-	0	-
13	笠間市	2,730	2,730	100.0%	1,060	38.8%	1,009	37.0%	0	-	0	-	661	24.2%
18	鹿嶋市	16,610	16,610	100.0%	7,311	44.0%	1,945	11.7%	0	-	0	-	7,354	44.3%
19	潮来市	3,550	3,550	100.0%	1,600	45.1%	966	27.2%	0	-	0	-	984	27.7%
29	行方市	12,130	12,130	100.0%	0	-	0	-	0	-	5,593	46.1%	6,537	53.9%
30	銚田市	24,210	24,210	100.0%	7,541	31.1%	2,069	8.5%	0	-	0	-	14,600	60.3%
32	小美玉市	13,500	13,500	100.0%	4,969	36.8%	3,305	24.5%	0	-	293	2.2%	4,933	36.5%
33	茨城町	1,010	1,010	100.0%	0	-	758	75.0%	0	-	0	-	252	25.0%
合計		74,180	74,180	100.0%	22,481	30.3%	10,492	14.1%	0	-	5,886	7.9%	35,321	47.6%

■霞ヶ浦流域計（①+②）

No.	市町村名	行政人口 (人)	汚水 処理人口 (人)	汚水処理 人口普及率 (%)	下水道		農(漁)業集落 排水施設		コミュニティ プラント		合併処理浄化槽 (市町村設置型)		合併処理浄化槽 (個人設置型)	
					整備人口 (人)	普及率 (%)	整備人口 (人)	普及率 (%)	整備人口 (人)	普及率 (%)	整備人口 (人)	普及率 (%)	整備人口 (人)	普及率 (%)
合計		845,620	845,620	100.0%	663,067	78.4%	50,304	5.9%	0	-	10,566	1.2%	121,683	14.4%

③涸沼流域

No.	市町村名	行政人口 (人)	汚水 処理人口 (人)	汚水処理 人口普及率 (%)	下水道		農(漁)業集落 排水施設		コミュニティ プラント		合併処理浄化槽 (市町村設置型)		合併処理浄化槽 (個人設置型)	
					整備人口 (人)	普及率 (%)	整備人口 (人)	普及率 (%)	整備人口 (人)	普及率 (%)	整備人口 (人)	普及率 (%)	整備人口 (人)	普及率 (%)
1	水戸市	38,180	38,180	100.0%	31,045	81.3%	5,835	15.3%	0	-	0	-	1,300	3.4%
13	笠間市	62,590	62,590	100.0%	41,171	65.8%	5,406	8.6%	0	-	0	-	16,013	25.6%
30	銚田市	5,730	5,730	100.0%	0	-	606	10.6%	0	-	0	-	5,124	89.4%
33	茨城町	27,420	27,420	100.0%	16,303	59.5%	8,368	30.5%	0	-	0	-	2,749	10.0%
34	大洗町	4,560	4,560	100.0%	2,654	58.2%	0	-	0	-	0	-	1,906	41.8%
35	城里町	120	120	100.0%	0	-	0	-	0	-	0	-	120	100.0%
合計		138,600	138,600	100.0%	91,173	65.8%	20,215	14.6%	0	-	0	-	27,212	19.6%

④牛久沼流域

No.	市町村名	行政人口 (人)	汚水 処理人口 (人)	汚水処理 人口普及率 (%)	下水道		農(漁)業集落 排水施設		コミュニティ プラント		合併処理浄化槽 (市町村設置型)		合併処理浄化槽 (個人設置型)	
					整備人口 (人)	普及率 (%)	整備人口 (人)	普及率 (%)	整備人口 (人)	普及率 (%)	整備人口 (人)	普及率 (%)	整備人口 (人)	普及率 (%)
7	龍ヶ崎市	90	90	100.0%	26	28.9%	0	-	0	-	0	-	64	71.1%
15	牛久市	25,560	25,560	100.0%	25,307	99.0%	0	-	0	-	0	-	253	1.0%
16	つくば市	84,960	84,960	100.0%	80,471	94.7%	0	-	0	-	0	-	4,489	5.3%
31	つくばみらい市	2,130	2,130	100.0%	875	41.1%	478	22.4%	762	35.8%	0	-	15	0.7%
合計		112,740	112,740	100.0%	106,679	94.6%	478	0.4%	762	0.7%	0	-	4,821	4.3%

■湖沼流域（霞ヶ浦・涸沼・牛久沼）計（①+②+③+④）

No.	市町村名	行政人口 (人)	汚水 処理人口 (人)	汚水処理 人口普及率 (%)	下水道		農(漁)業集落 排水施設		コミュニティ プラント		合併処理浄化槽 (市町村設置型)		合併処理浄化槽 (個人設置型)	
					整備人口 (人)	普及率 (%)	整備人口 (人)	普及率 (%)	整備人口 (人)	普及率 (%)	整備人口 (人)	普及率 (%)	整備人口 (人)	普及率 (%)
合計		1,096,960	1,096,960	100.0%	860,919	78.5%	70,997	6.5%	762	0.1%	10,566	1.0%	153,716	14.0%

茨城県生活排水ベストプラン (第3回改定) 総括図



常陸太田市里見南部農業集落排水処理施設

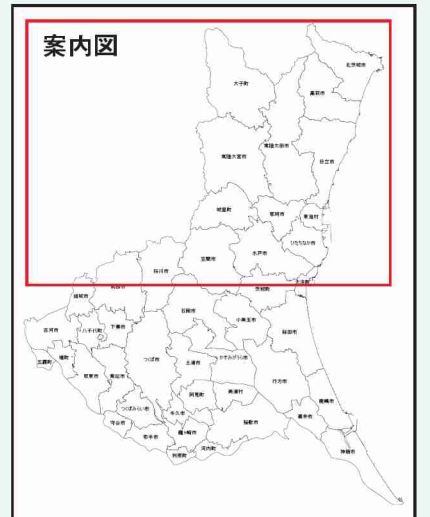
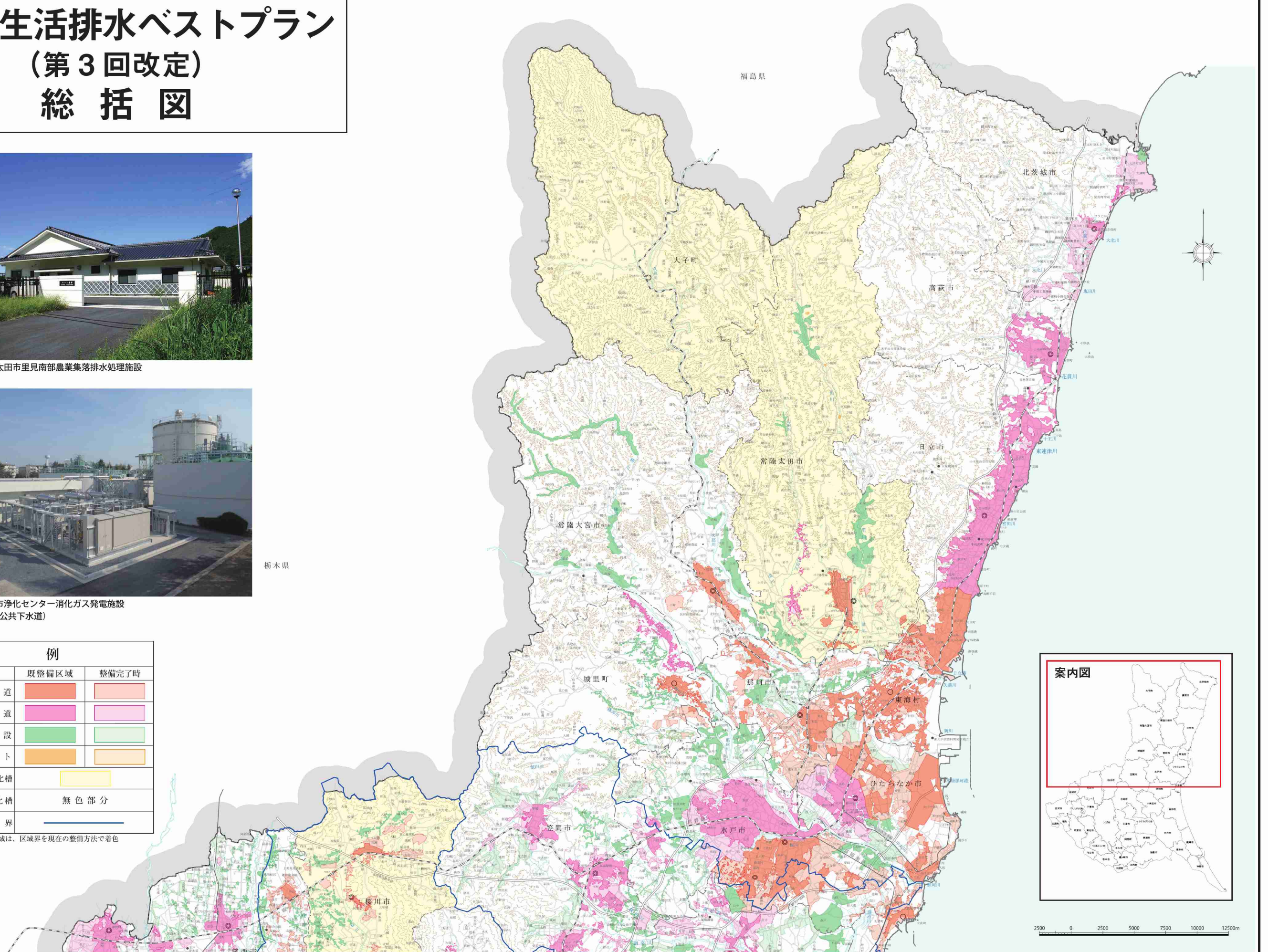


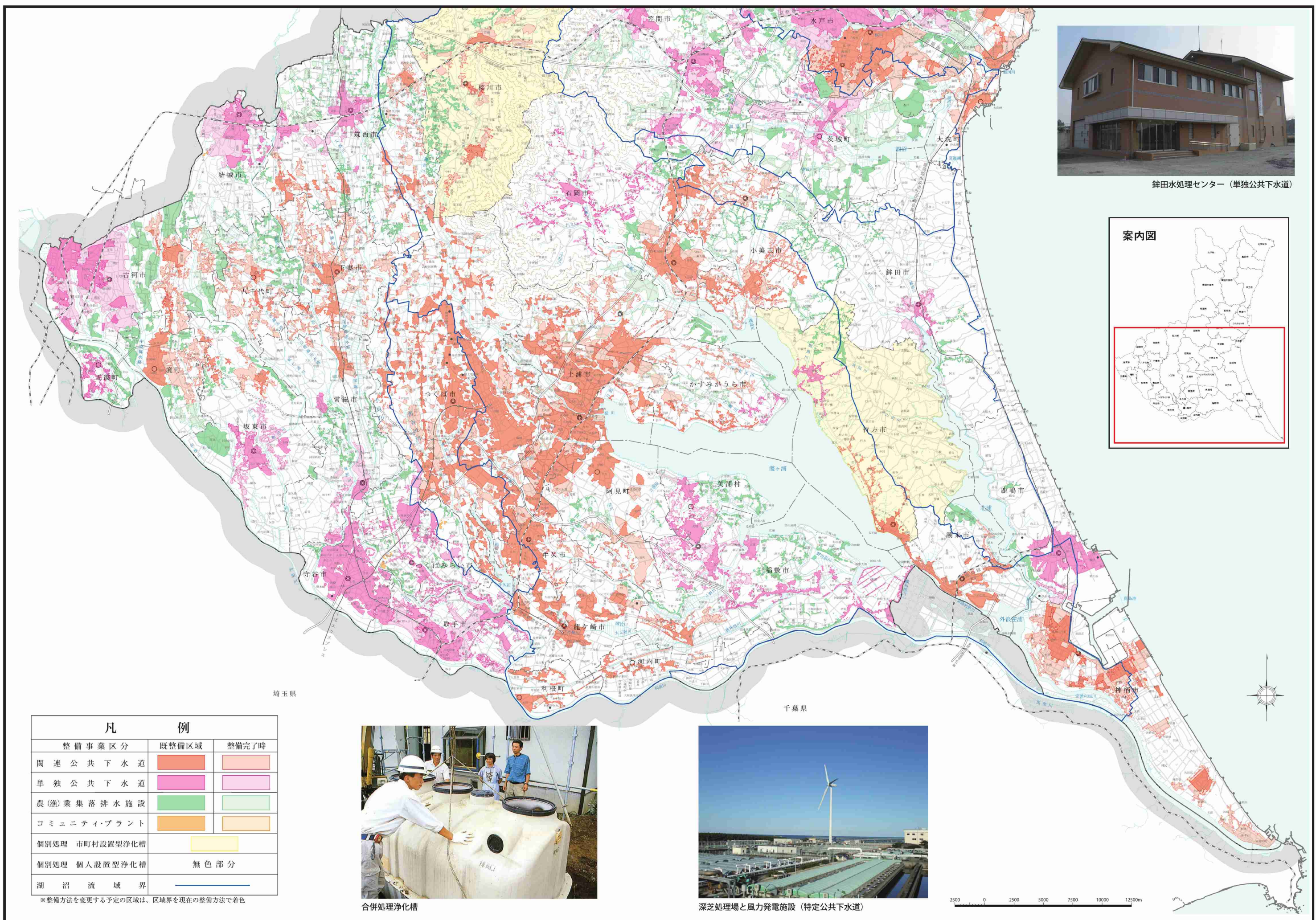
水戸市浄化センター消化ガス発電施設
(単独公共下水道)

栃木県

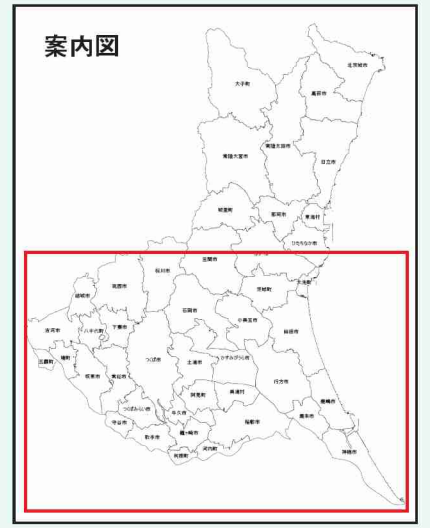
凡	例	
整備事業区分	既整備区域	整備完了時
関連公共下水道		
単独公共下水道		
農(漁)業集落排水施設		
コミュニティプラント		
個別処理 市町村設置型浄化槽		
個別処理 個人設置型浄化槽	無色部分	
湖沼流域界		

※整備方法を変更する予定の区域は、区境界を現在の整備方法で着色





鉦田水処理センター（単独公共下水道）



凡	例	
整備事業区分	既整備区域	整備完了時
関連公共下水道		
単独公共下水道		
農(漁)業集落排水施設		
コミュニティプラント		
個別処理 市町村設置型浄化槽		
個別処理 個人設置型浄化槽	無色部分	
湖沼流域界		

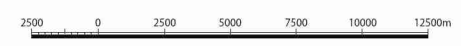
※整備方法を変更する予定の区域は、区域界を現在の整備方法で着色



合併処理浄化槽



深芝処理場と風力発電施設（特定公共下水道）



森林湖沼環境税の導入

茨城県では、筑波山周辺などの森林や、霞ヶ浦を始めとする湖沼・河川などの自然環境を、良好な状態で次世代に引き継ぐために、平成20年度から「森林湖沼環境税」を導入しています。

この財源を有効に活用して、荒廃した森林の間伐や高度処理型浄化槽の設置促進など自然環境保全のための取り組みを行ってきましたが、霞ヶ浦等の水質の更なる改善が必要であるなど、引き続き取り組むべき課題が残っていることから、今後さらに自然環境保全のための取り組みを進めてまいりますので、県民の皆さまのご理解とご協力をお願いいたします。

森林湖沼環境税を活用した湖沼・河川の水質保全

生活排水などの汚濁負荷量の削減（点源対策）を推進

(1) 窒素、りんを除去できる高度処理型浄化槽の普及等の促進

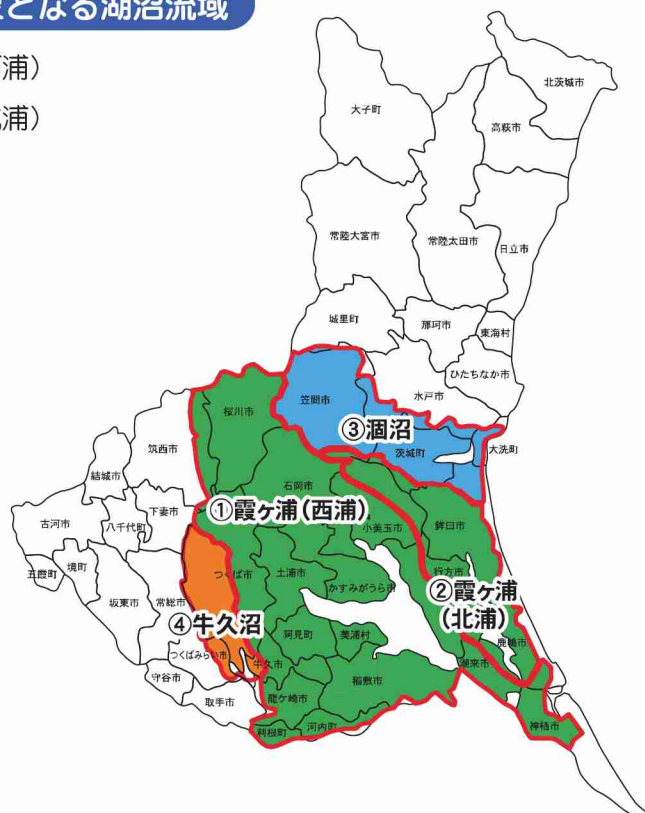
- ・高度処理型浄化槽設置補助の上乗せ
- ・単独処理浄化槽の撤去費補助

(2) 下水道や農業集落排水施設の接続促進

- ・公共下水道や農業集落排水施設への接続補助を行う市町村に助成し、接続促進（霞ヶ浦・酒沼・牛久沼流域）

接続補助対象となる湖沼流域

- ①霞ヶ浦（西浦）
- ②霞ヶ浦（北浦）
- ③酒沼
- ④牛久沼



湖沼や河川の水質浄化に向けて

県民，市町村，県が，生活排水処理のそれぞれの役割を果たしてはじめて水質浄化につながります。

私たちは、台所、洗濯、風呂、トイレなどにひとり1日約230リットルの水を使用し、生活排水として流しています。この汚れた水をそのまま流してしまったら、川や湖を汚すことにつながります。日常生活で、一人ひとりが汚れをそのまま流さない心がけが大切です。

それぞれの役割



県民

県・市町村と共通の目的を持ち「たれ流しゼロ」を目指す取り組みを行います。

- 下水道や農業集落排水施設への接続
- 合併処理浄化槽の設置と適切な維持管理
- 窒素，りんが除去できる高度処理型浄化槽の設置（霞ヶ浦流域においては，設置が義務づけられています。）
- 調理くず，食用廃油等の流出防止，洗剤の適正使用



市町村

污水处理施設の計画を定め，施設整備に取り組みます。また，住民に対して，生活排水処理への理解を求めながら適切な維持管理に努めます。

- 市町村が行う污水处理施設の整備推進と適切な維持管理
- 下水道や農業集落排水施設への接続のための支援と啓発活動
- 合併処理浄化槽を設置する個人に対する支援
- 生活排水処理に対する住民への啓発活動



湖沼，河川の水質浄化



県

適切な施設整備や維持管理に努めます。また，森林湖沼環境税を活用して，県民の接続費用等の負担軽減を図ります。

- 県が行う下水道の整備推進と適切な維持管理
- 市町村が行う下水道や農業集落排水施設の整備に対する支援
- 森林湖沼環境税を活用した下水道や農業集落排水施設への接続のための支援と啓発活動
- 森林湖沼環境税を活用した高度処理型浄化槽を設置する個人，市町村に対する支援
- 生活排水処理に対する住民への啓発活動



霞ヶ浦と帆引き船

第3回改定

生活排水ベストプラン

お問い合わせ



茨城県

IBARAKI Prefectural Government

★下水道及びベストプラン全般について

- ・茨城県土木部都市局下水道課 企画担当
Tel. 029-301-4674

★農業集落排水施設について

- ・茨城県農林水産部農地局農村環境課 農村環境農道担当
Tel. 029-301-4259

★漁業集落排水施設について

- ・茨城県農林水産部水産振興課 漁港計画担当
Tel. 029-301-4125

★合併処理浄化槽について

- ・茨城県生活環境部環境対策課水環境室 水質保全担当
Tel. 029-301-2966

※初版：平成7年度
第1回改定：平成15年度
第2回改定：平成21年度
第3回改定：平成28年度

表紙及び裏表紙の写真は、一般社団法人茨城県観光物産協会のHP「茨城県公式観光情報サイト 観光いばらき」及び茨城県広報広聴課のHP「いばらきフォトダウンロード」に掲載されている写真です。

地図の作成に当たっては、国土地理院長の承認を得て、同院発行の5万分1地形図を使用した。(承認番号 平27情使、第1095号)