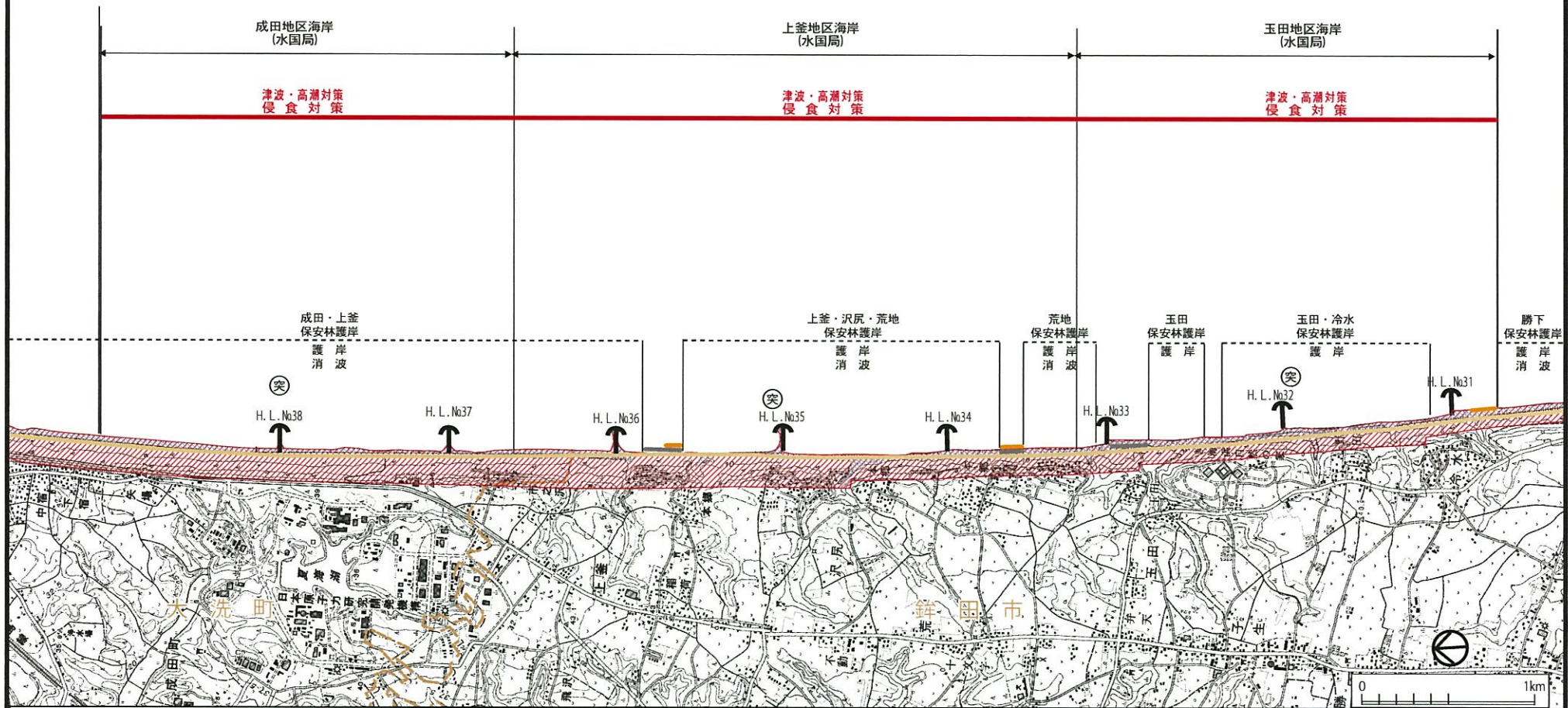


【津波・高潮対策施設】
 ・津波、高潮、波浪による海水の浸透から背後地を防護するために設置する施設
 …堤防、護岸、胸壁、消波工、離岸堤、人工リーフ等

【侵食対策施設】
 ・沿岸漂砂を制御し、侵食の進行を抑制するために設置する施設
 ・砂浜の維持・回復のための養浜（サンドバイパス、サンドリサイクルを含む）
 ・波浪による海食の侵食を防止するために設置する施設
 …養浜、突堤（ヘッドランド含む）、離岸堤、護岸、消波堤等

海岸保全施設を整備しようとする区域	
現況の海岸保全施設	護岸・堤防・胸壁 消波堤・消波工 人工リーフ 離岸堤 突堤（ヘッドランド含む）
標高5m以下の地域	
想定受益地域（侵食）	

海岸性状	人工海岸 海食崖 岩礁 砂浜
港湾区域	
漁港区域	



※この地図は、国土地理院長の承認を得て、同院発行の数値地図25000(地図画像)を複製したものです(承認番号 平27情復 第843号)。
 また、本書に記載した地図をさらに複製する場合は、国土地理院の長の承認が必要です。

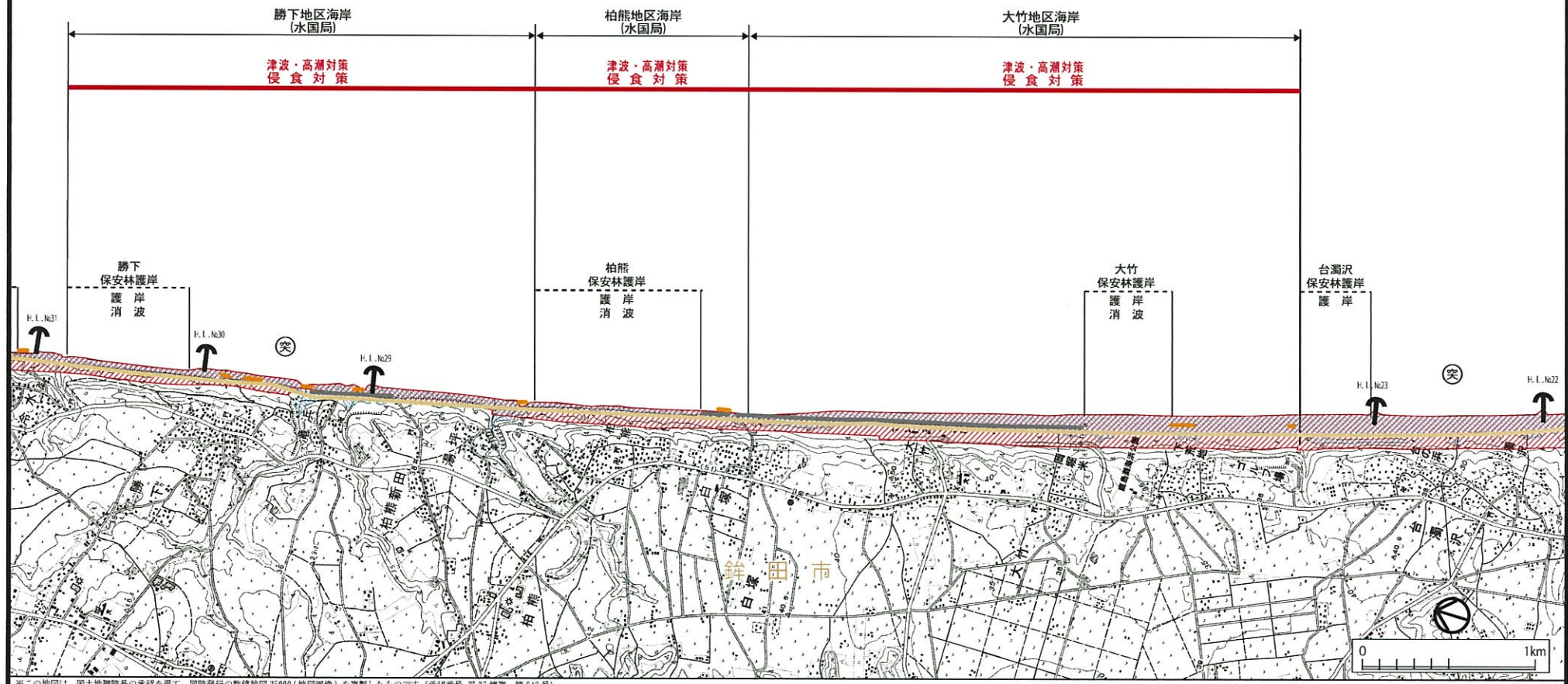
図 4. 1 (9) 海岸保全施設の整備に関する基本的な事項

【津波・高潮対策施設】
 ・津波、高潮、波浪による海水の逆流から背後地を防護するために設置する施設
 …堤防、護岸、胸壁、消波工、離岸堤、人工リーフ等

【侵食対策施設】
 ・沿岸漂砂を抑制し、侵食の進行を抑制するために設置する施設。
 ・砂浜の維持・回復のための養浜（サンドバイパス、サンドリサイクルをさむ。）
 ・波浪による海食崖の侵食を防止するために設置する施設
 …養浜、突堤（ヘッドランド含む）、離岸堤、護岸、消波堤等

海岸保全施設を整備しようとする区域	
現況の海岸保全施設	護岸・堤防・胸壁
	消波堤・消波工
	人工リーフ
	離岸堤
	突堤（ヘッドランド含む）
標高5m以下の地域	
想定受益地域（侵食）	

海岸性状	人工海岸
	海食崖
	岩礁
	砂浜
港湾区域	
漁港区域	



※この地図は、国土地理院長の承認を得て、同院発行の数値地図25000（地図画像）を複製したものです（承認番号 平 27 情復、第 343 号）。
 また、本書に記載した地図をさらに複製する場合は、国土地理院の長の承認が必要です。

図 4. 1 (10) 海岸保全施設の整備に関する基本的な事項

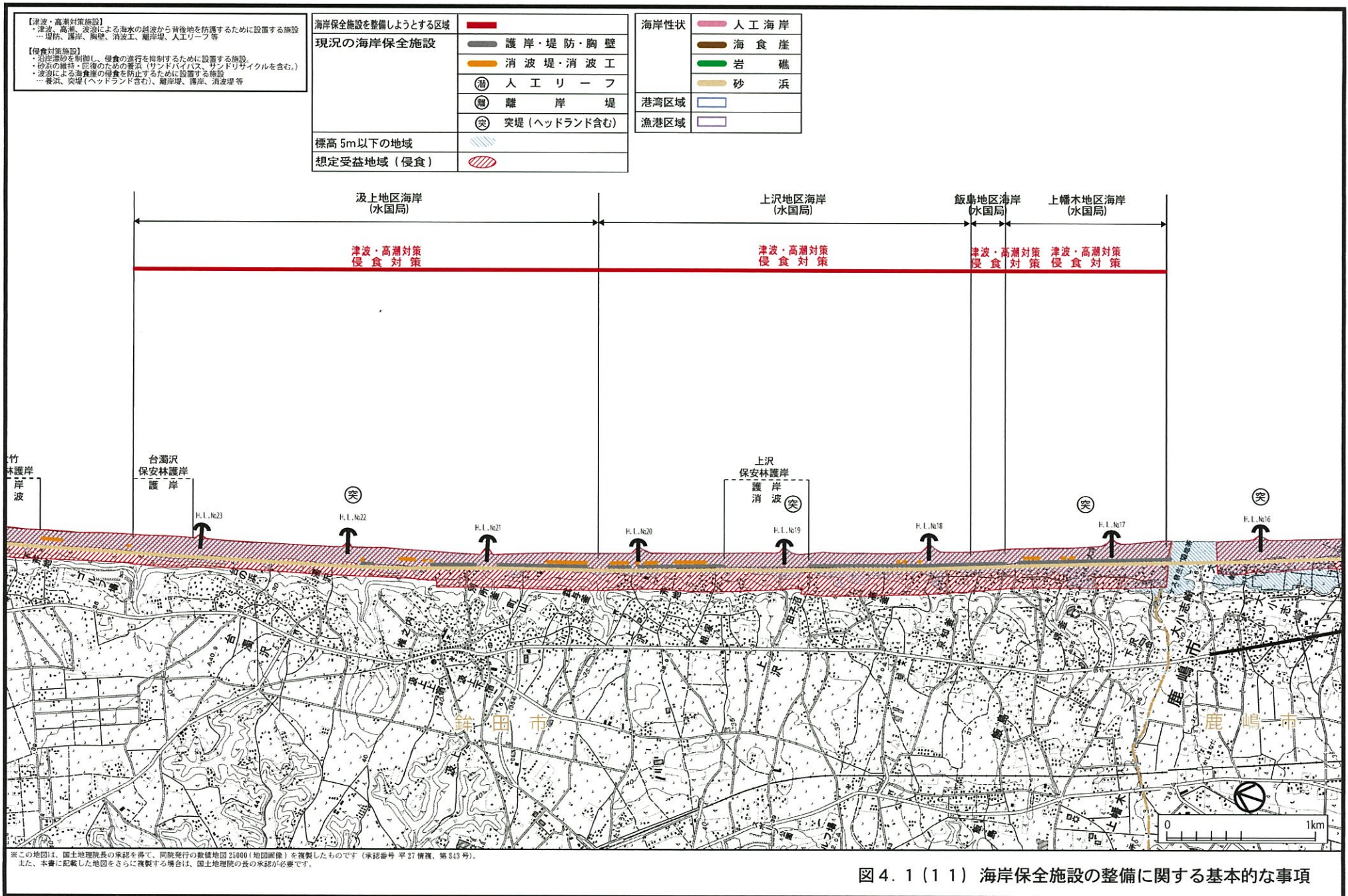


図 4. 1 (1 1) 海岸保全施設の整備に関する基本的な事項

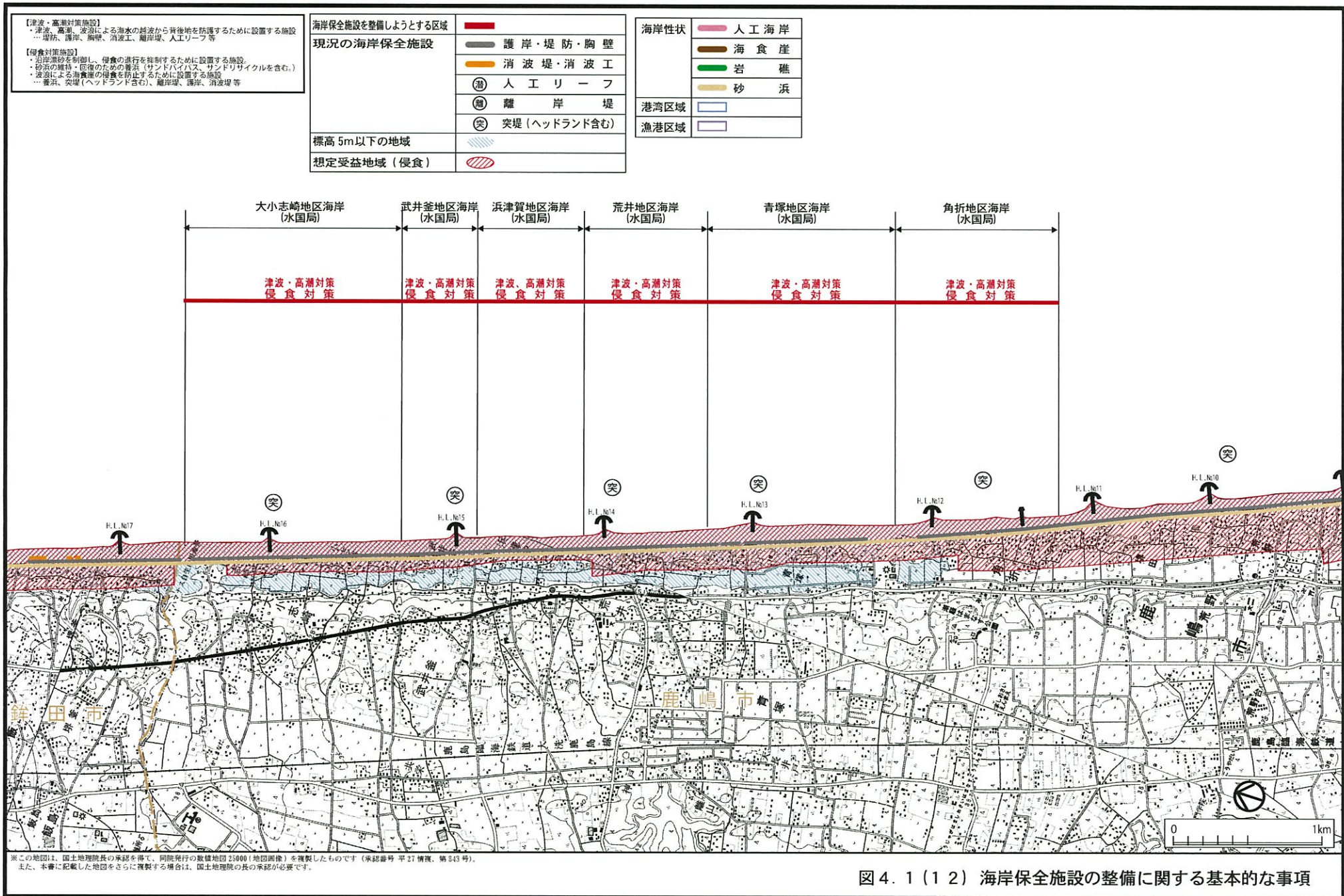


図4.1(12) 海岸保全施設の整備に関する基本的な事項

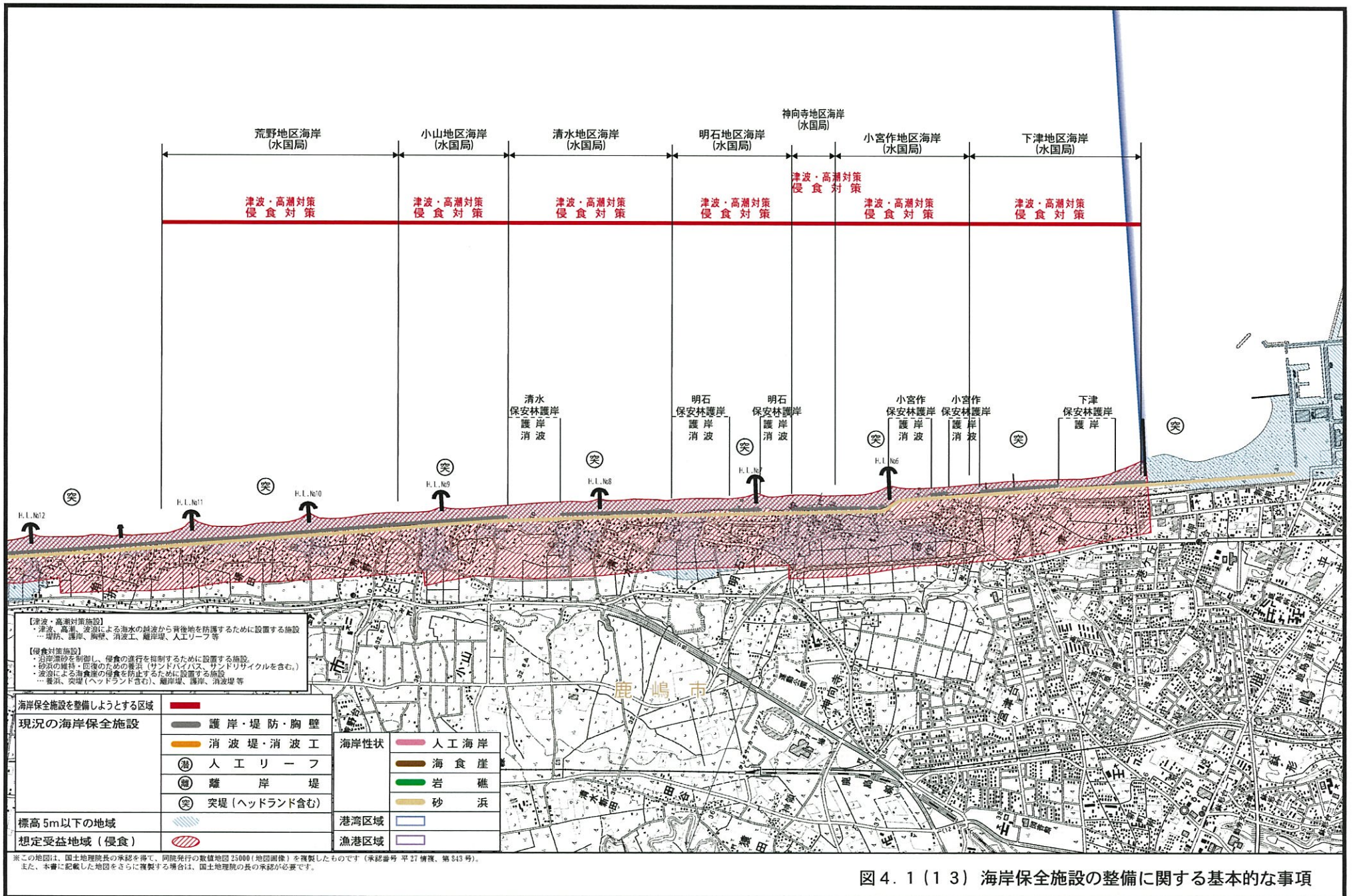


図4.1(13) 海岸保全施設の整備に関する基本的な事項

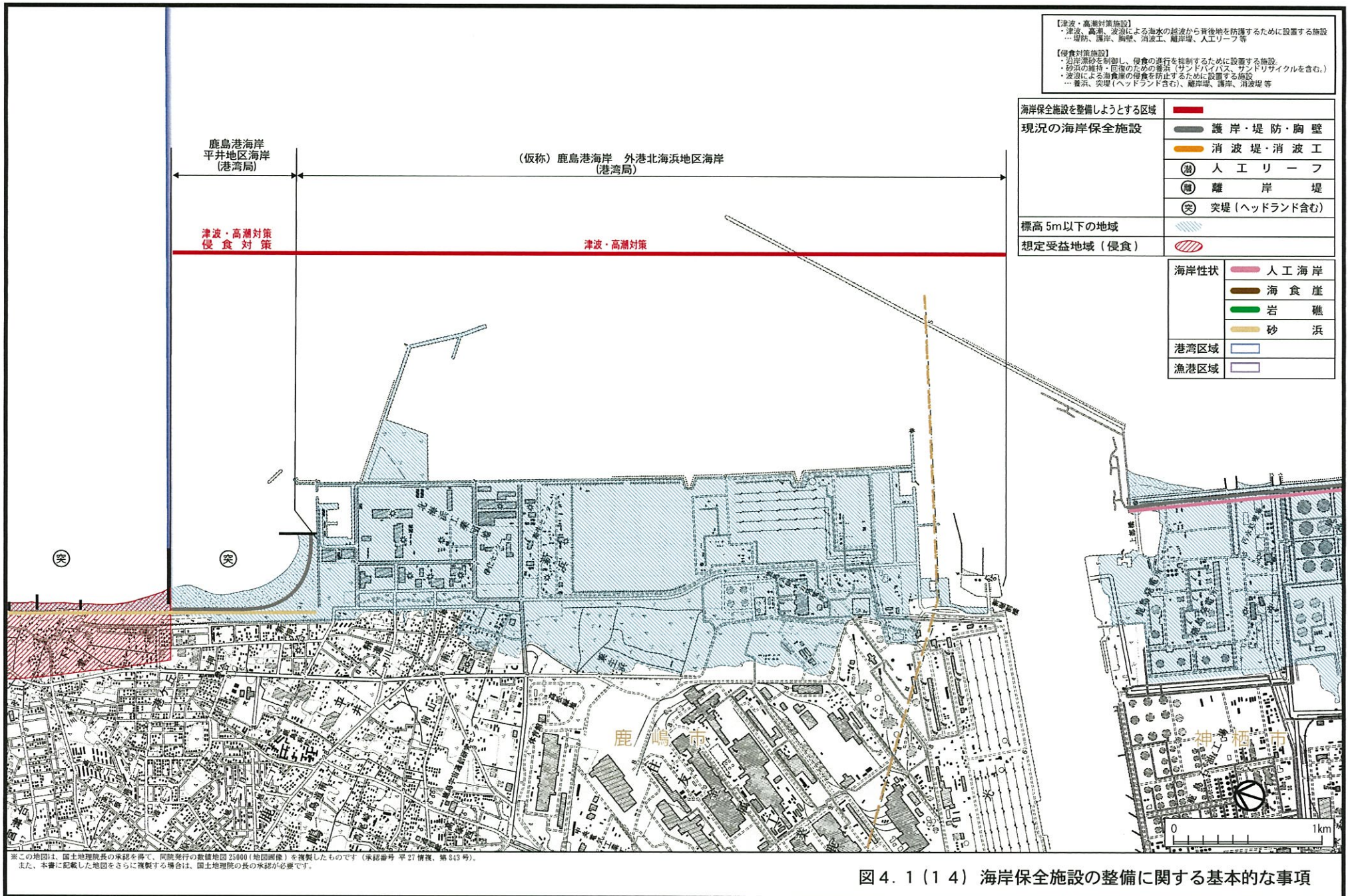


図4.1(14) 海岸保全施設の整備に関する基本的な事項

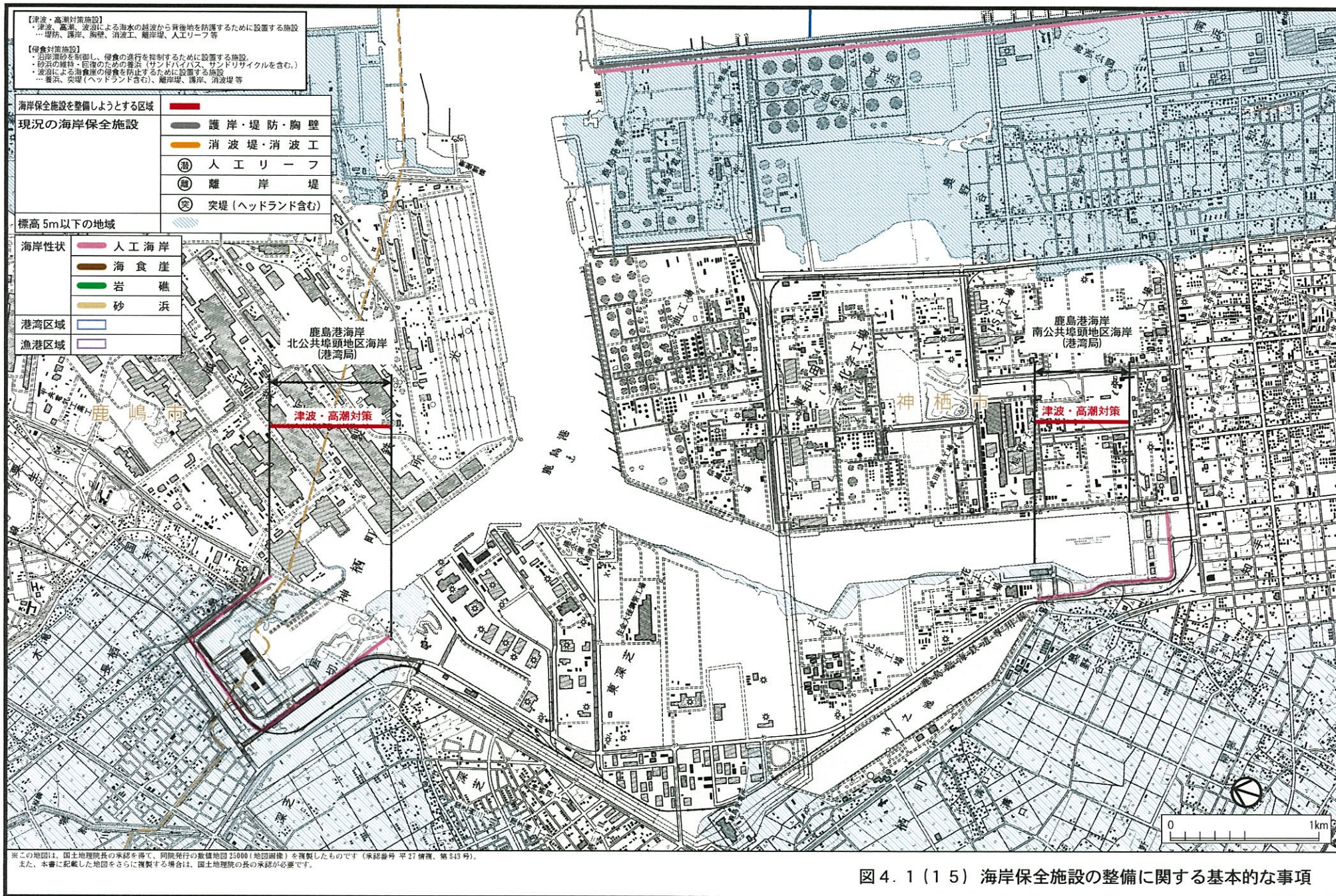


図4.1(15) 海岸保全施設の整備に関する基本的な事項

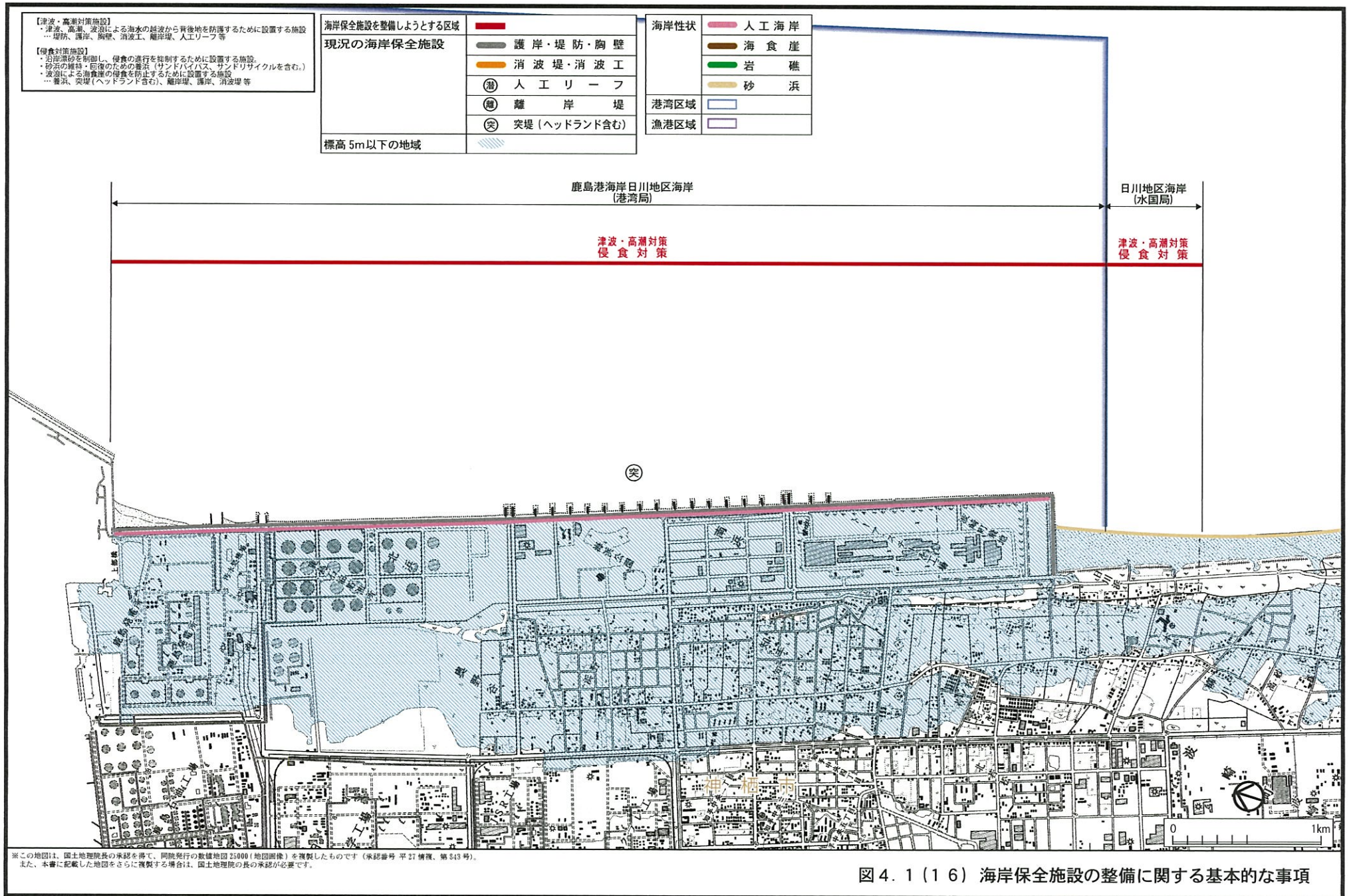


図 4. 1 (1 6) 海岸保全施設の整備に関する基本的な事項

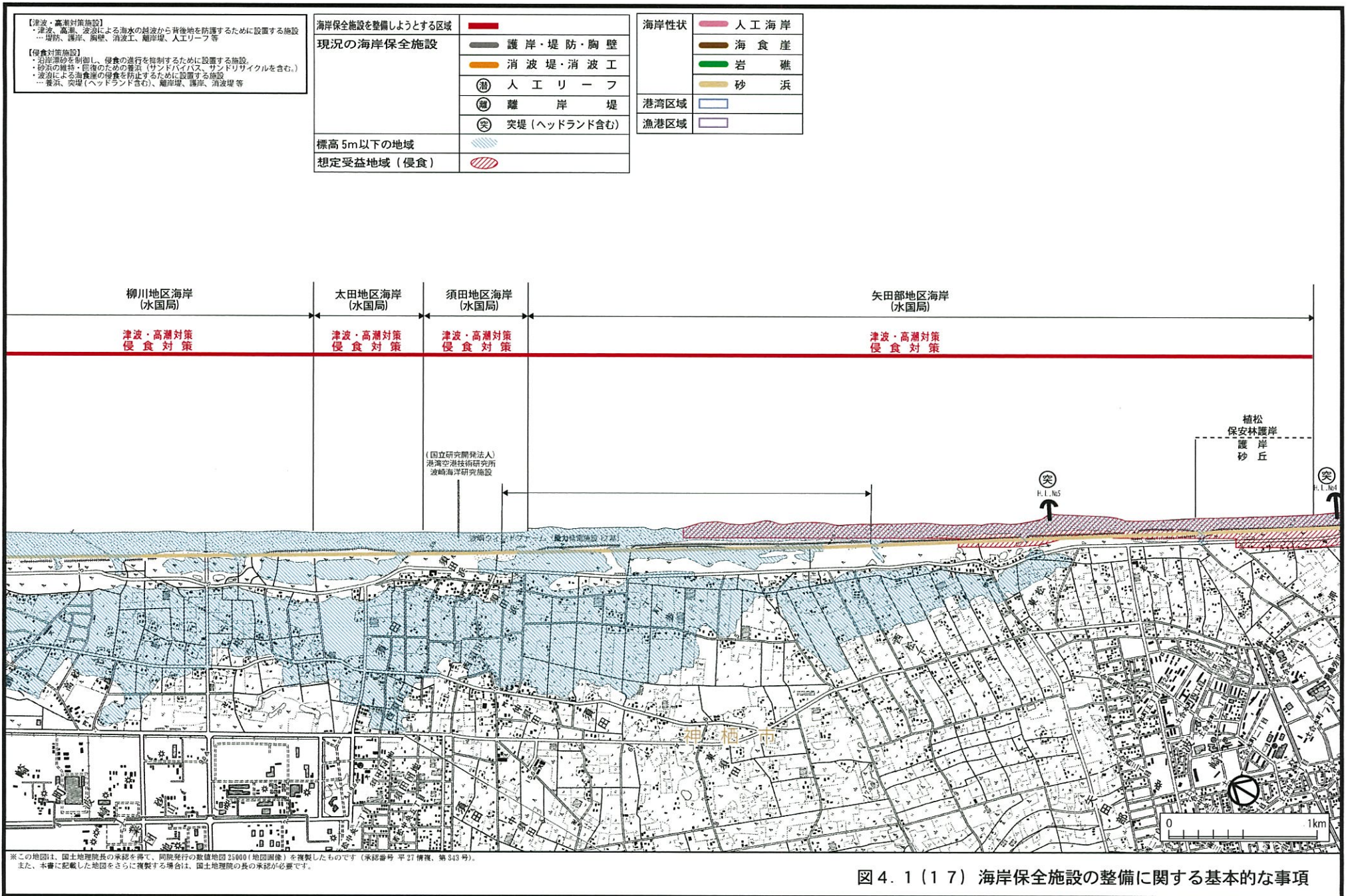


図4.1(17) 海岸保全施設の整備に関する基本的な事項

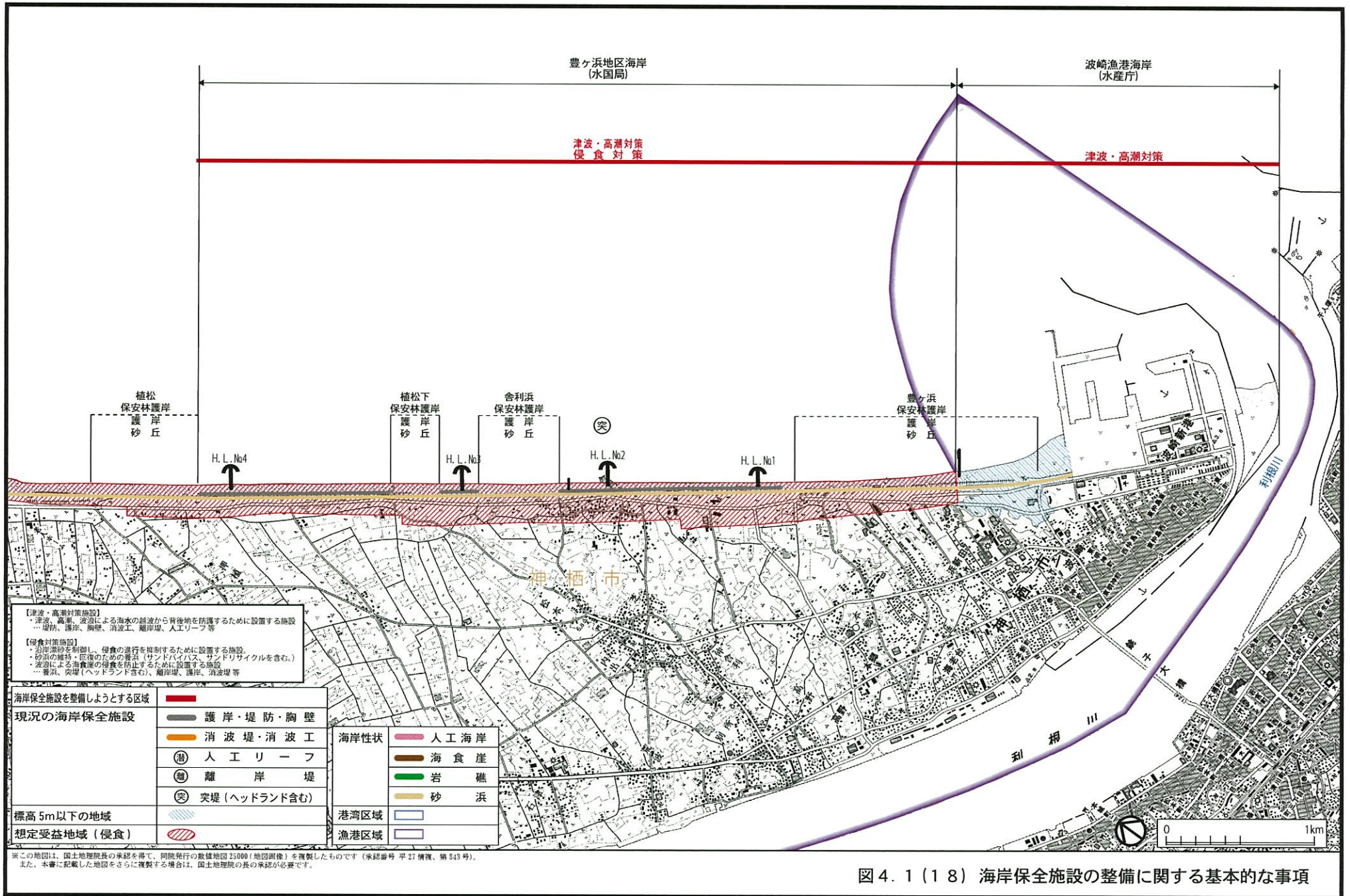


図4.1(18) 海岸保全施設の整備に関する基本的な事項