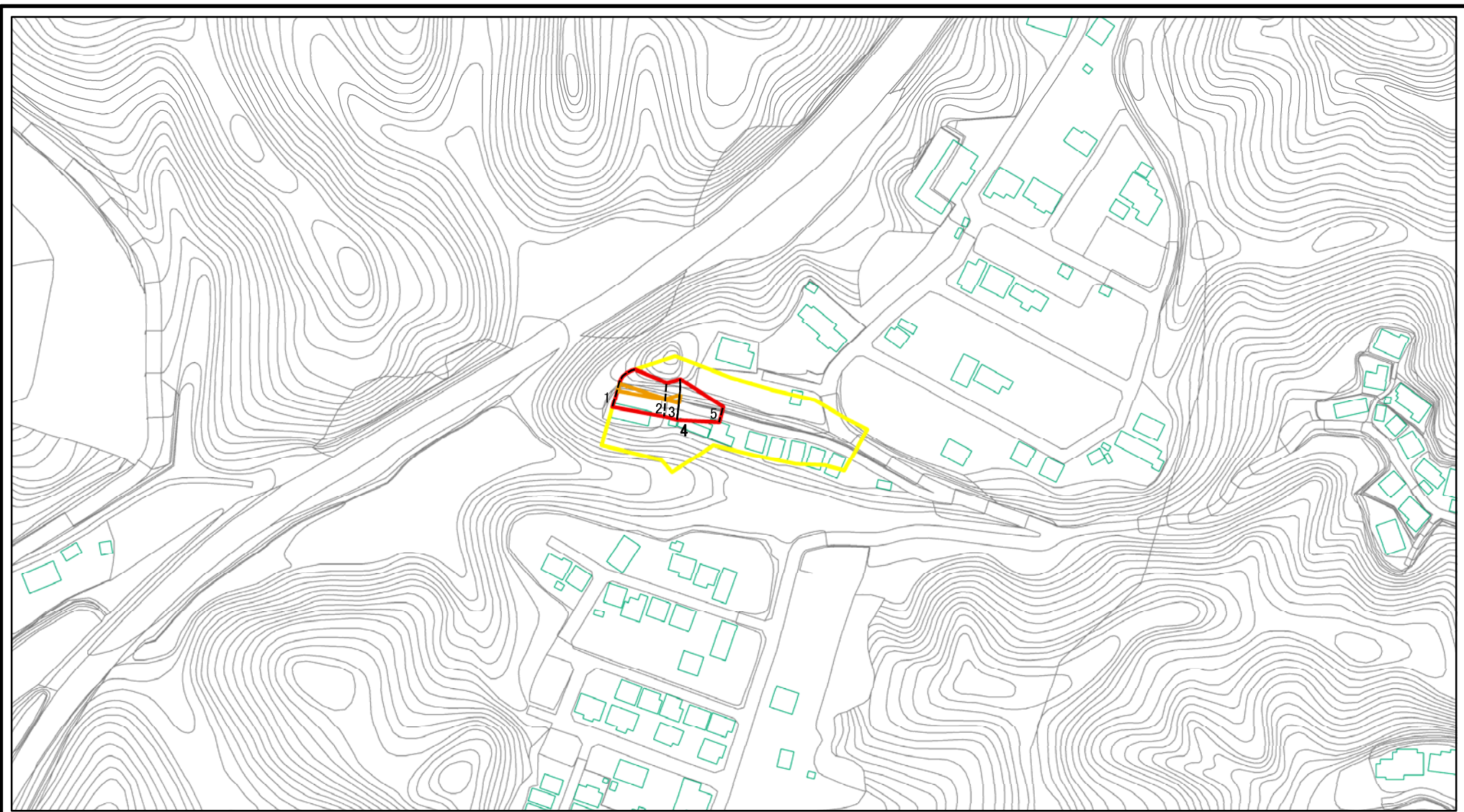


土砂災害警戒区域等の指定の公示に係る図書(その2)



0 25 50 100
m

図中の数字は横断測線番号を示す

様式-2(急) 土砂災害警戒区域・土砂災害特別警戒区域 区域図(その1)	土砂災害防止法施行令第二条の基準に該当する区域		N 縮尺 1:2,500	自然現象の種類 急傾斜地の崩壊	箇所番号 215-II-028
	土砂災害防止法施行令第三条の基準に該当する区域			告示番号 茨城県告示第182号	箇所名 海洋台-2
	それ以外の区域			告示年月日 平成27年3月2日	所在地 茨城県北茨城市関本町関本中

土砂災害警戒区域等の指定の公示に係る図書(その2)



図中の数字は横断測線番号を示す

様式-2(急)

土砂災害警戒区域・土砂災害特別警戒区域
区域図(その1)

土砂災害防止法施行令第二条の基準に該当する区域



土砂災害防止法
施行令第三条の
基準に該当する
区域



土砂等の堆積の高さが3mを超える区域
それ以外の区域



縮尺
1:2,500



自然現象
の種類

急傾斜地の崩壊

箇所番号

215-II-028

告示番号

茨城県告示第182号

箇所名

海洋台-2

告示年月日

平成27年3月2日

所在地

茨城県北茨城市関本町関本中