

土砂災害警戒区域等の指定の公示に係る図書(その2)



図中の数字は横断測線番号を示す

様式-2(急)
土砂災害警戒区域・土砂災害特別警戒区域
区域図(その1)

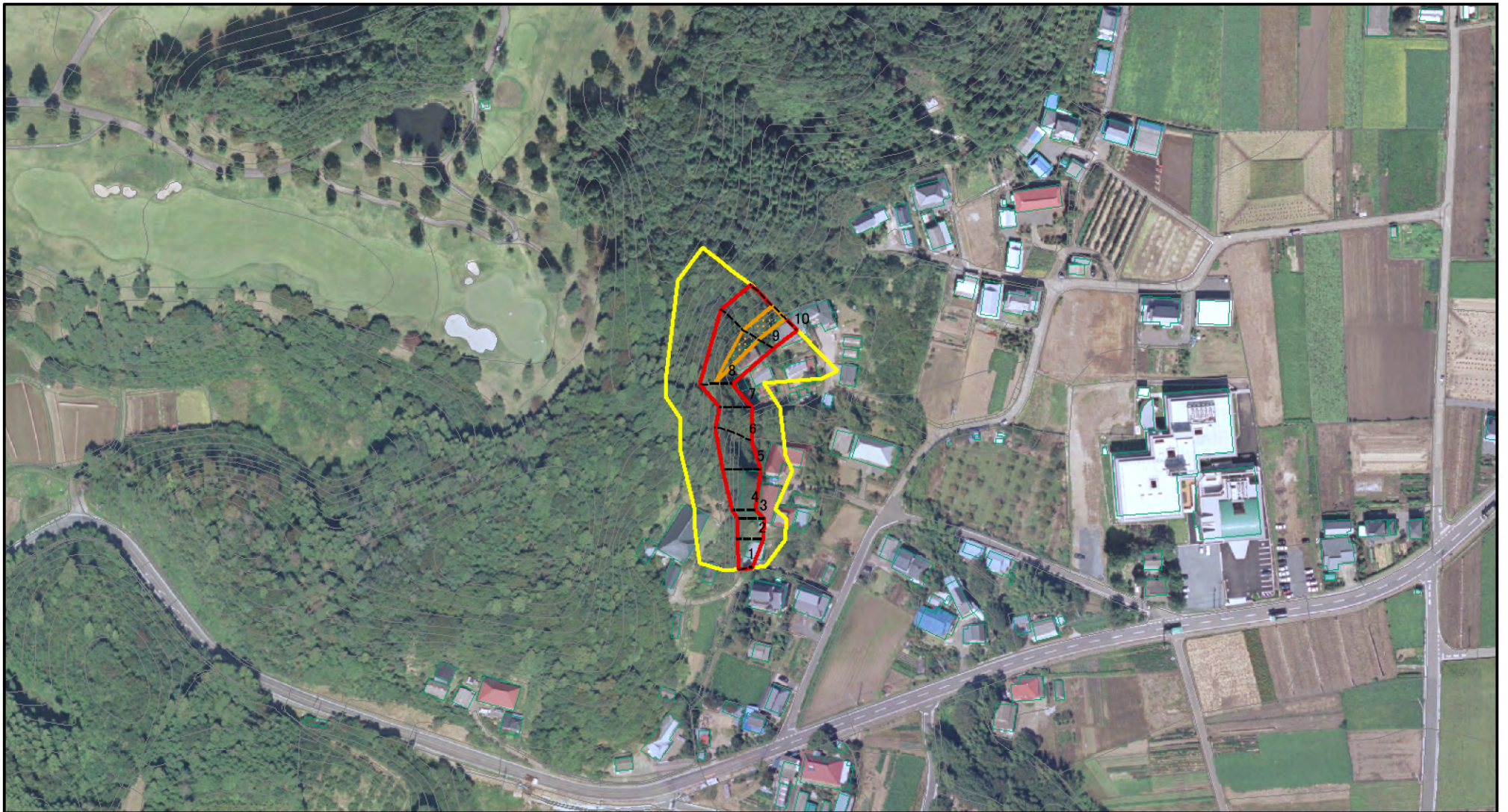
土砂災害防止法施行令第二条の基準に該当する区域	
土砂災害防止法施行令第三条の基準に該当する区域	
それ以外の区域	

縮尺
1:2,500

N

自然現象の種類	急傾斜地の崩壊	箇所番号	308-I-002
告示番号	茨城県告示第308号	箇所名	山根
告示年月日	平成21年3月12日	所在地	茨城県常陸大宮市野口平

土砂災害警戒区域等の指定の公示に係る図書(その2)



0 25 50 100
m

図中の数字は横断測線番号を示す

様式-2(急)
土砂災害警戒区域・土砂災害特別警戒区域
区域図(その1)

土砂災害防止法施行令第二条の基準に該当する区域		 縮尺 1:2,500	自然現象の種類	急傾斜地の崩壊	箇所番号	308-I-002
土砂災害防止法施行令第三条の基準に該当する区域			告示番号	茨城県告示第308号	箇所名	山根
土砂等の(移動)高さが1m以下の場合、 土砂等の移動による力が100kN/m ² を超える区域			告示年月日	平成21年3月12日	所在地	茨城県常陸大宮市野口平
土砂等の堆積の高さが3mを超える区域						
それ以外の区域						