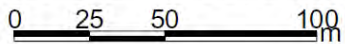
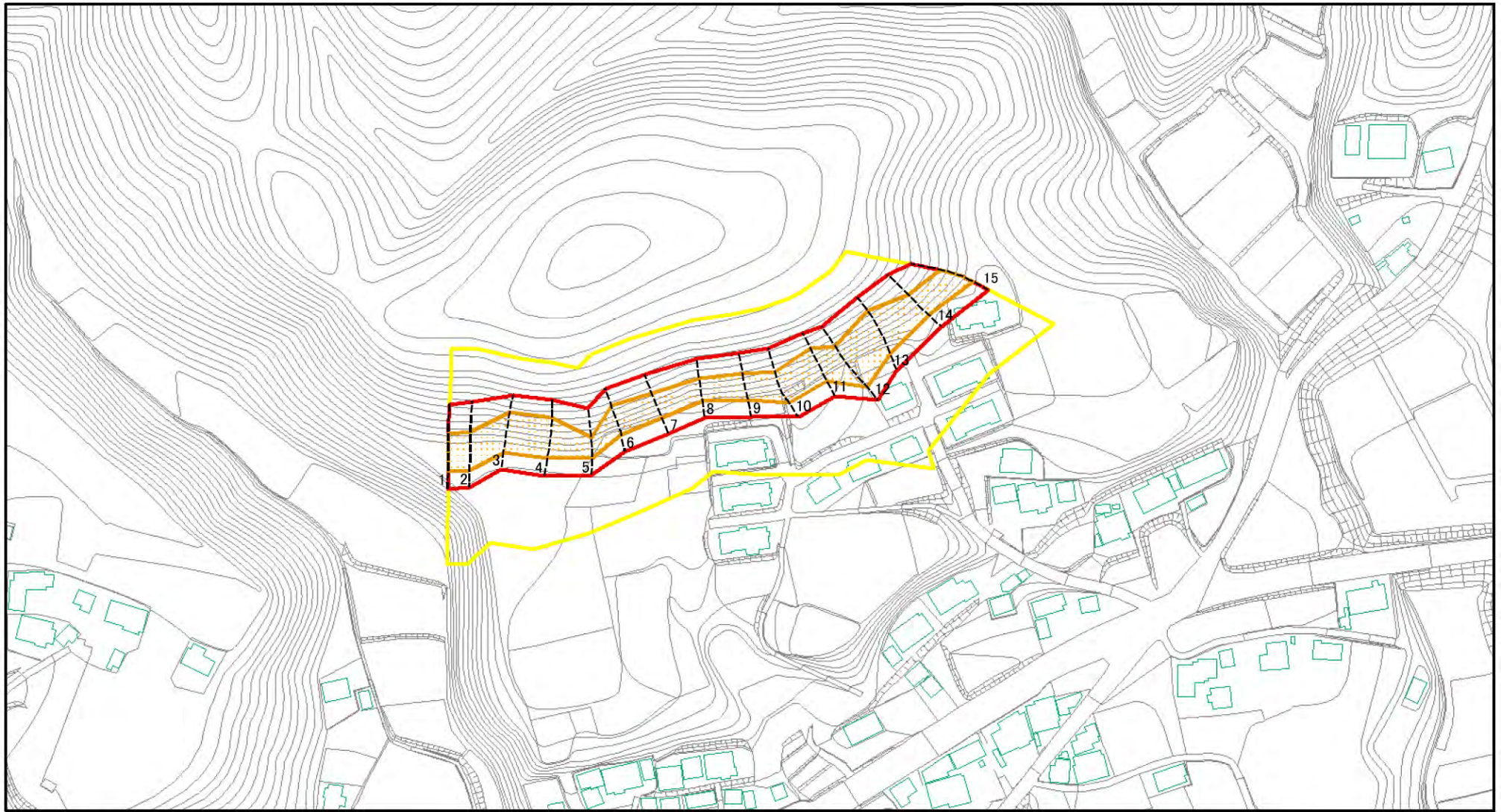


# 土砂災害警戒区域等の指定の公示に係る図書(その2)

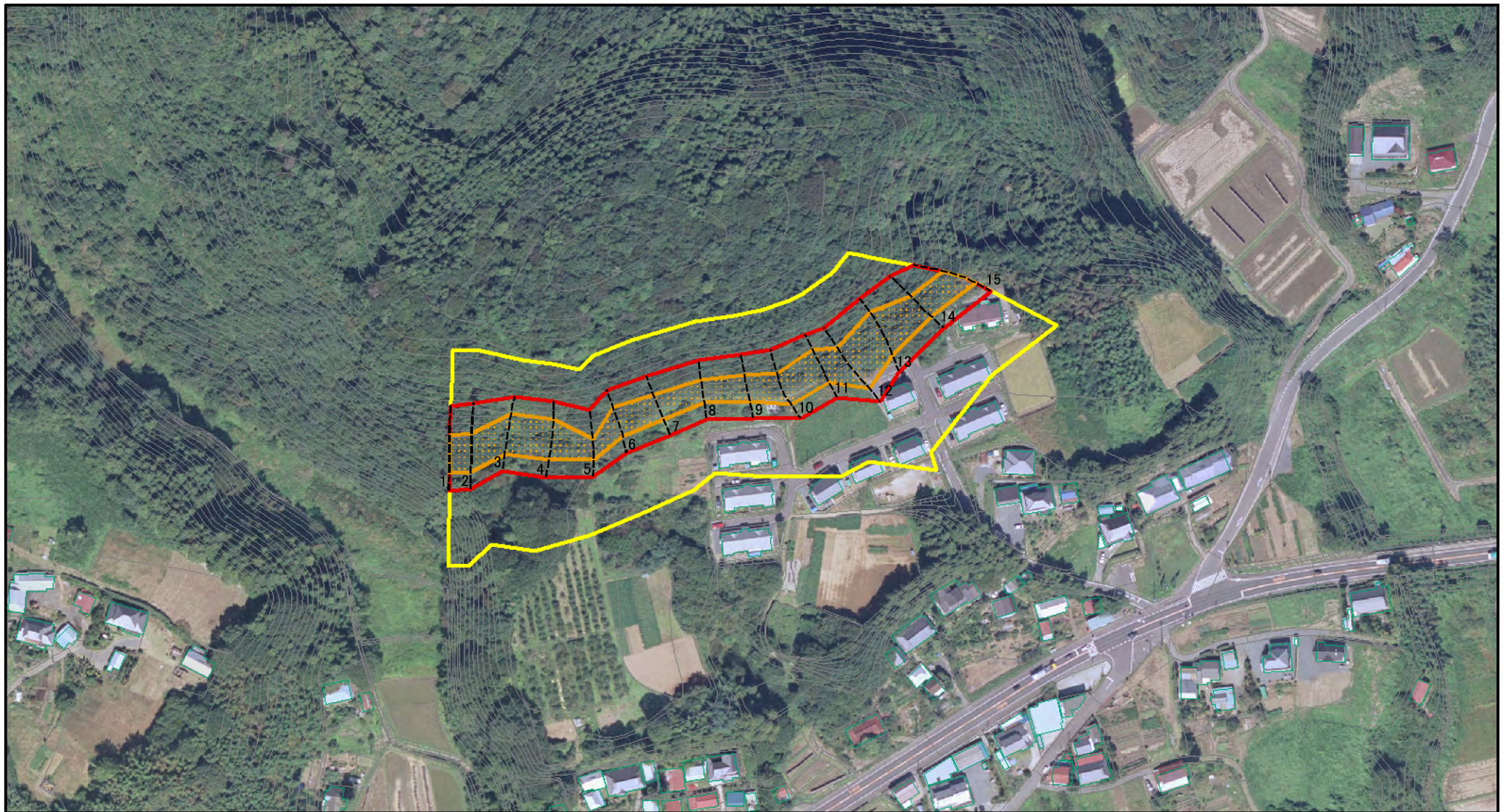


図中の数字は横断測線番号を示す

様式-2(急)  
土砂災害警戒区域・土砂災害特別警戒区域  
区域図(その1)

|   |  |                   |         |            |      |            |
|---|--|-------------------|---------|------------|------|------------|
| 土砂災害防止法施行令第二条の基準に該当する区域                                   |  | <br>縮尺<br>1:2,500 | 自然現象の種類 | 急傾斜地の崩壊    | 箇所番号 | 308-I-017  |
| 土砂災害防止法施行令第三条の基準に該当する区域                                   |  |                   | 告示番号    | 茨城県告示第308号 | 箇所名  | 星の宮        |
| それ以外の区域   |  |                   | 告示年月日   | 平成21年3月12日 | 所在地  | 茨城県常陸大宮市長倉 |
| 土砂等の(移動)高さが1m以下の場合、土砂等の移動による力が100kN/m <sup>2</sup> を超える区域 |  |                   |         |            |      |            |

# 土砂災害警戒区域等の指定の公示に係る図書(その2)



0 25 50 100 m

図中の数字は横断測線番号を示す

様式-2(急)  
土砂災害警戒区域・土砂災害特別警戒区域  
区域図(その1)

|   |  |                   |         |            |      |            |
|---|--|-------------------|---------|------------|------|------------|
| 土砂災害防止法施行令第二条の基準に該当する区域                                   |  | <br>縮尺<br>1:2,500 | 自然現象の種類 | 急傾斜地の崩壊    | 箇所番号 | 308-I-017  |
| 土砂災害防止法施行令第三条の基準に該当する区域                                   |  |                   | 告示番号    | 茨城県告示第308号 | 箇所名  | 星の宮        |
| 土砂等の(移動)高さが1m以下の場合、土砂等の移動による力が100kN/m <sup>2</sup> を超える区域 |  |                   | 告示年月日   | 平成21年3月12日 | 所在地  | 茨城県常陸大宮市長倉 |
| 土砂等の堆積の高さが3mを超える区域  |  |                   |         |            |      |            |
| それ以外の区域   |  |                   |         |            |      |            |