

## 土砂災害警戒区域等の指定の公示に係る図書(その2)



0 25 50 100 m

図中の数字は横断測線番号を示す

様式-2(急)  
土砂災害警戒区域・土砂災害特別警戒区域  
区域図(その1)

土砂災害防止法施行令第二条の基準に該当する区域		N ↑ 縮尺 1:2,500	自然現象の種類	急傾斜地の崩壊	箇所番号	308-I-026-1
土砂災害防止法施行令第三条の基準に該当する区域			告示番号	茨城県告示第308号	箇所名	房ヶ上
土砂等の(移動)高さが1m以下の場合、土砂等の移動による力が100kN/m <sup>2</sup> を超える区域			告示年月日	平成21年3月12日	所在地	茨城県常陸大宮市下伊勢畑
土砂等の堆積の高さが3mを超える区域						
それ以外の区域						



# 土砂災害警戒区域等の指定の公示に係る図書(その2)



0 25 50 100 m

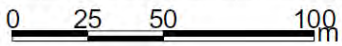
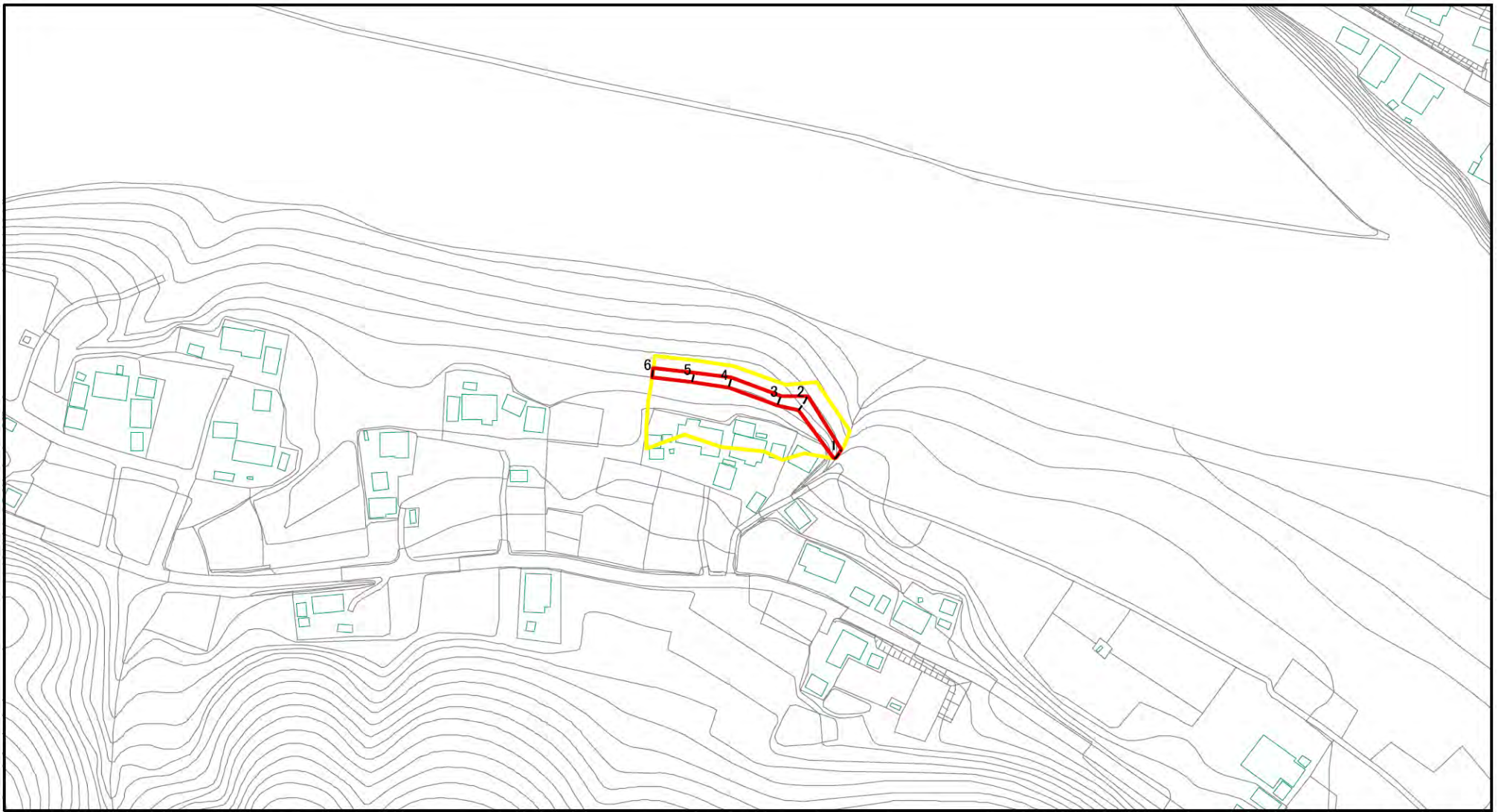
図中の数字は横断測線番号を示す

様式-2(急)  
土砂災害警戒区域・土砂災害特別警戒区域  
区域図(その1)

土砂災害防止法施行令第二条の基準に該当する区域		 縮尺 1:2,500	自然現象の種類	急傾斜地の崩壊	箇所番号	308-I-026-1
土砂災害防止法施行令第三条の基準に該当する区域			告示番号	茨城県告示第308号	箇所名	房ヶ上
土砂等の(移動)高さが1m以下の場合、土砂等の移動による力が100kN/m <sup>2</sup> を超える区域			告示年月日	平成21年3月12日	所在地	茨城県常陸大宮市下伊勢畑
土砂等の堆積の高さが3mを超える区域						
それ以外の区域						



# 土砂災害警戒区域等の指定の公示に係る図書(その2)



図中の数字は横断測線番号を示す

様式-2(急)  
土砂災害警戒区域・土砂災害特別警戒区域  
区域図(その1)

土砂災害防止法施行令第二条の基準に該当する区域		 縮尺 1:2,500	自然現象の種類	急傾斜地の崩壊	箇所番号	308-I-026-2
土砂災害防止法施行令第三条の基準に該当する区域			告示番号	茨城県告示第308号	箇所名	房ヶ上
土砂等の(移動)高さが1m以下の場合、土砂等の移動による力が100kN/m <sup>2</sup> を超える区域			告示年月日	平成21年3月12日	所在地	茨城県常陸大宮市下伊勢畑
土砂等の堆積の高さが3mを超える区域						
それ以外の区域						



# 土砂災害警戒区域等の指定の公示に係る図書(その2)



0 25 50 100 m

図中の数字は横断測線番号を示す

様式-2(急)  
土砂災害警戒区域・土砂災害特別警戒区域  
区域図(その1)

土砂災害防止法施行令第二条の基準に該当する区域		 縮尺 1:2,500	自然現象の種類	急傾斜地の崩壊	箇所番号	308-I-026-2
土砂災害防止法施行令第三条の基準に該当する区域			告示番号	茨城県告示第308号	箇所名	房ヶ上
土砂等の(移動)高さが1m以下の場合、土砂等の移動による力が100kN/m <sup>2</sup> を超える区域			告示年月日	平成21年3月12日	所在地	茨城県常陸大宮市下伊勢畑
土砂等の堆積の高さが3mを超える区域						
それ以外の区域						