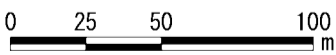
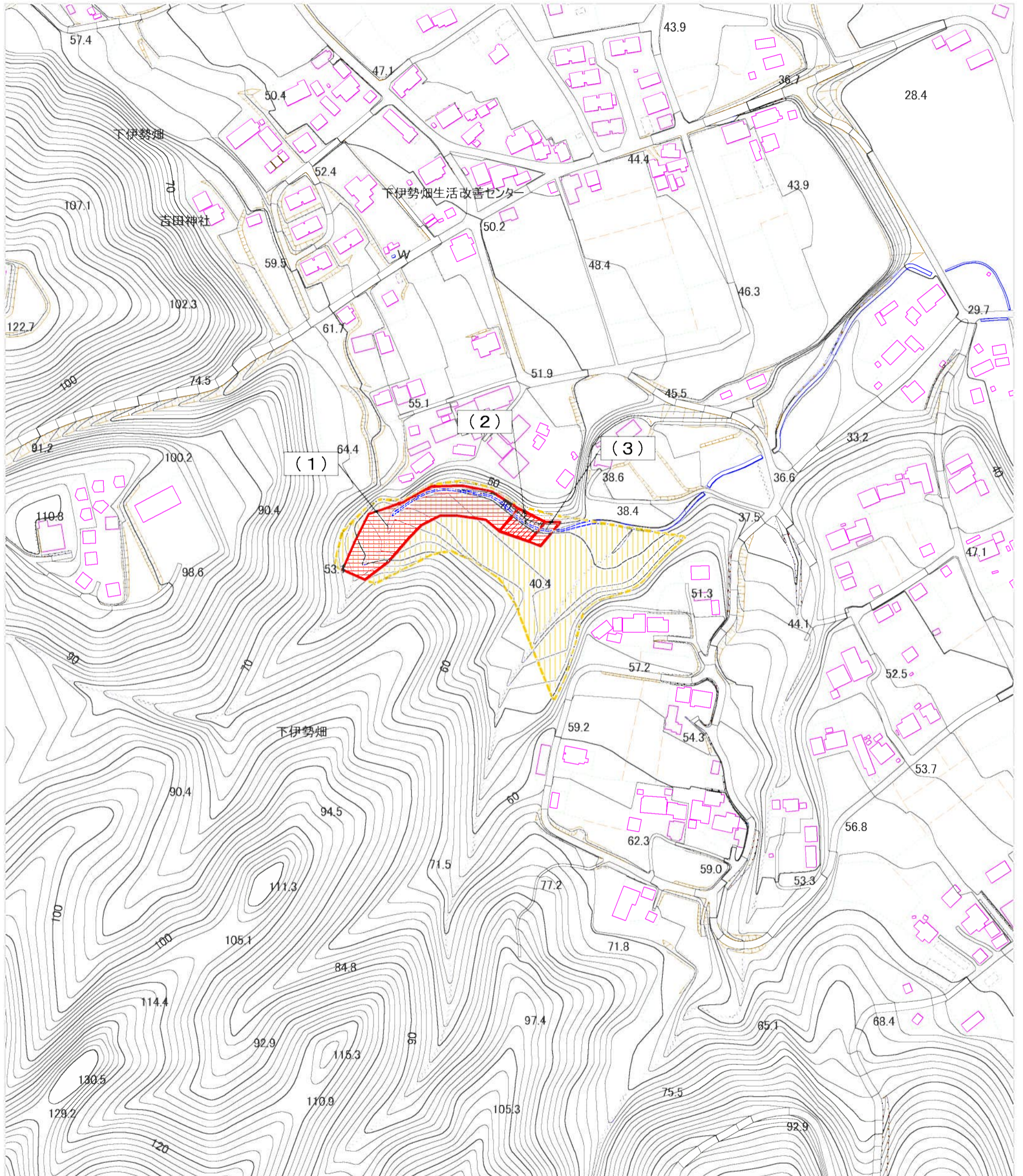


# 土砂災害警戒区域等の指定の公示に係る図書（その2）



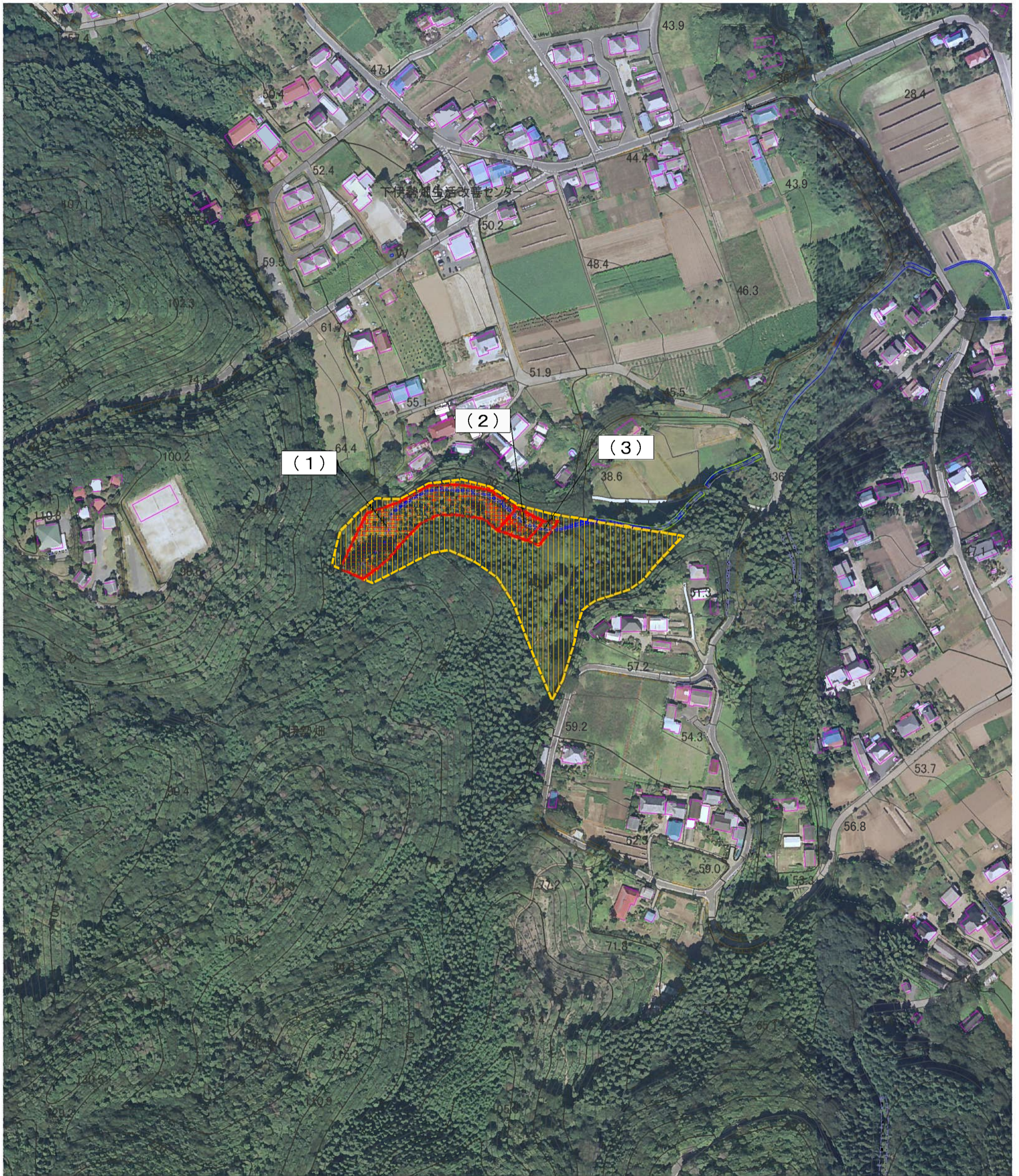
様式-2(土)  
土砂災害警戒区域・土砂災害特別警戒区域  
区域図(その1)

土砂災害防止法施行令第二条の基準に該当する区域	
土砂災害防止法施行令第三条の基準に該当する区域	
その他の区域	

縮尺  
1:2,500

自然現象の種類	土石流	箇所番号	308-II-005
告示番号	茨城県告示 第110号	溪流名	和田西沢
告示年月日	平成26年2月6日	所在地	茨城県常陸大宮市下伊勢畑

# 土砂災害警戒区域等の指定の公示に係る図書（その2）



0 25 50 100 m

様式-2(土)  
土砂災害警戒区域・土砂災害特別警戒区域  
区域図(その1)

土砂災害防止法施行令第二条の基準に該当する区域	
土砂災害防止法施行令第三条の基準に該当する区域	
その他の区域	



縮尺  
1:2,500

自然現象の種類	土石流	箇所番号	308-II-005
告示番号	茨城県告示 第110号	溪流名	和田西沢
告示年月日	平成26年2月6日	所在地	茨城県常陸大宮市下伊勢畑