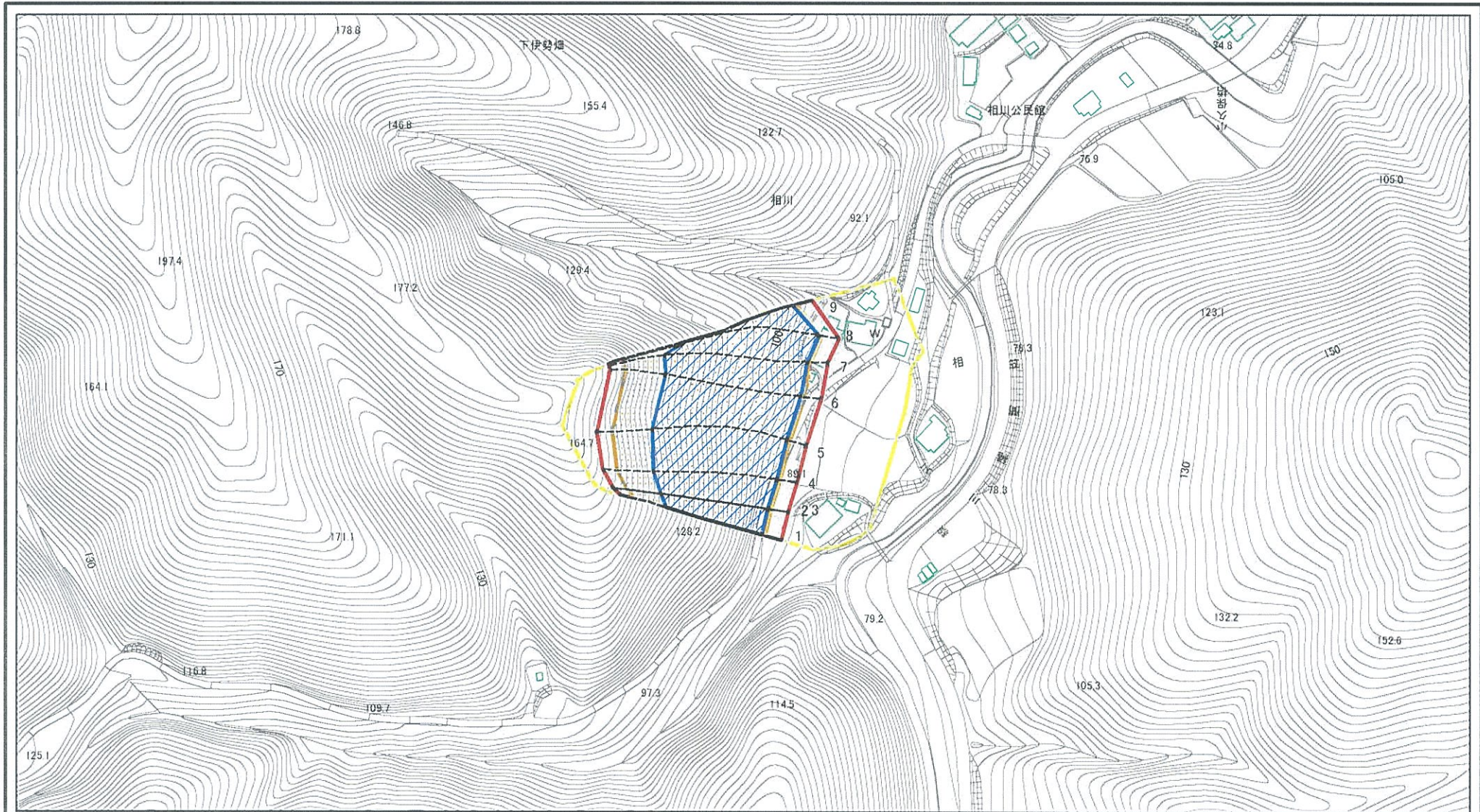


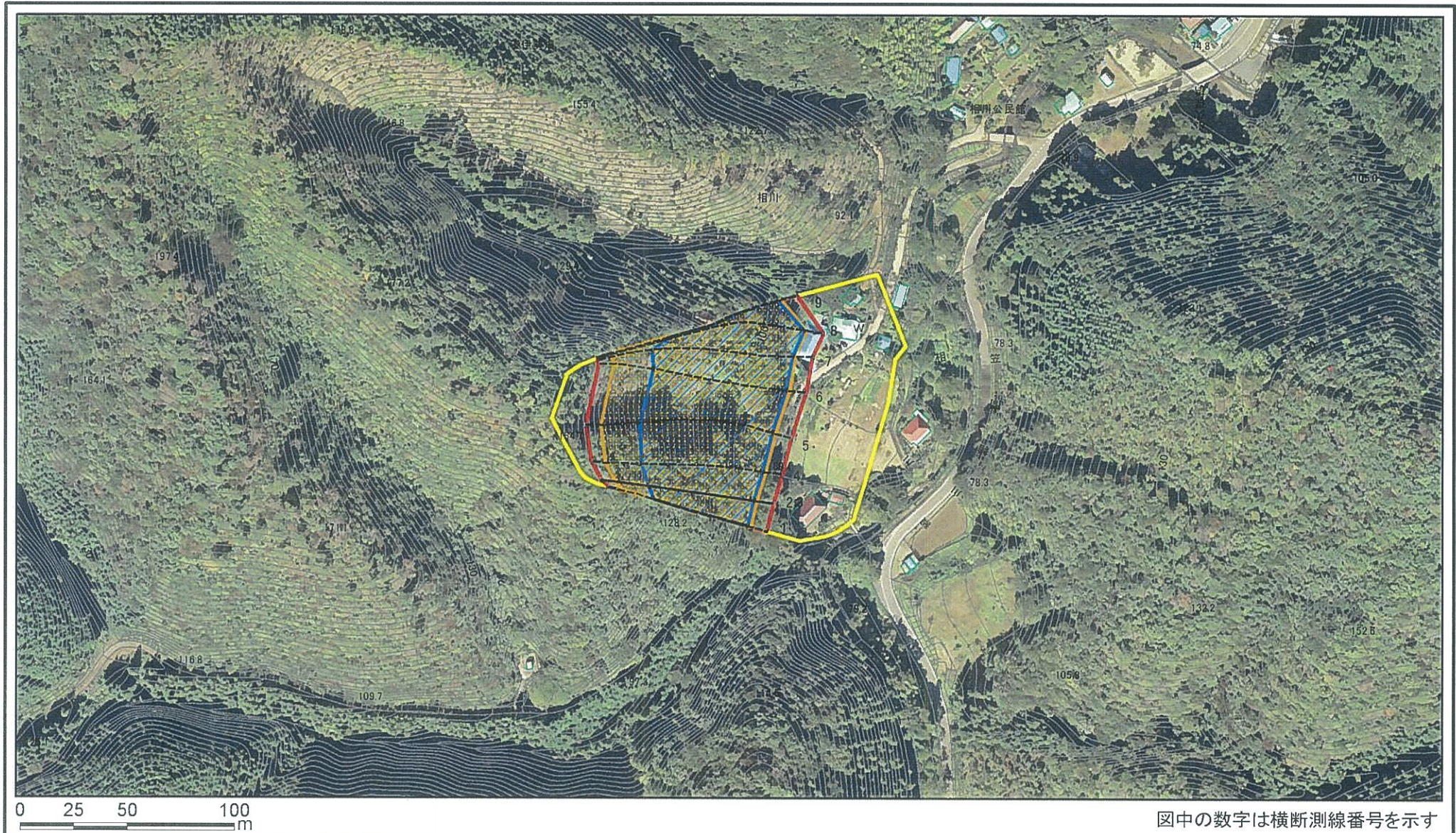
土砂災害警戒区域等の指定の公示に係る図書(その2)



図中の数字は横断測線番号を示す

様式-2(急) 土砂災害警戒区域・土砂災害特別警戒区域 区域図(その1)	土砂災害防止法施行令第二条の基準に該当する区域		N 縮尺 1:2,500	自然現象の種類	急傾斜地の崩壊	箇所番号	308-II-005
	土砂災害防止法施行令第三条の基準に該当する区域			告示番号	茨城県告示 第110号	箇所名	相川B
	それ以外の区域			告示年月日	平成26年2月6日	所在地	茨城県常陸大宮市下伊勢畑

土砂災害警戒区域等の指定の公示に係る図書(その2)



図中の数字は横断測線番号を示す

様式-2(急) 土砂災害警戒区域・土砂災害特別警戒区域 区域図(その1)	土砂災害防止法施行令第二条の基準に該当する区域		N 縮尺 1:2,500	自然現象の種類	急傾斜地の崩壊	箇所番号	308-II-005
	土砂災害防止法施行令第三条の基準に該当する区域	 		告示番号	茨城県告示 第110号	箇所名	相川B
	それ以外の区域		告示年月日	平成26年2月6日	所在地	茨城県常陸大宮市下伊勢畑	