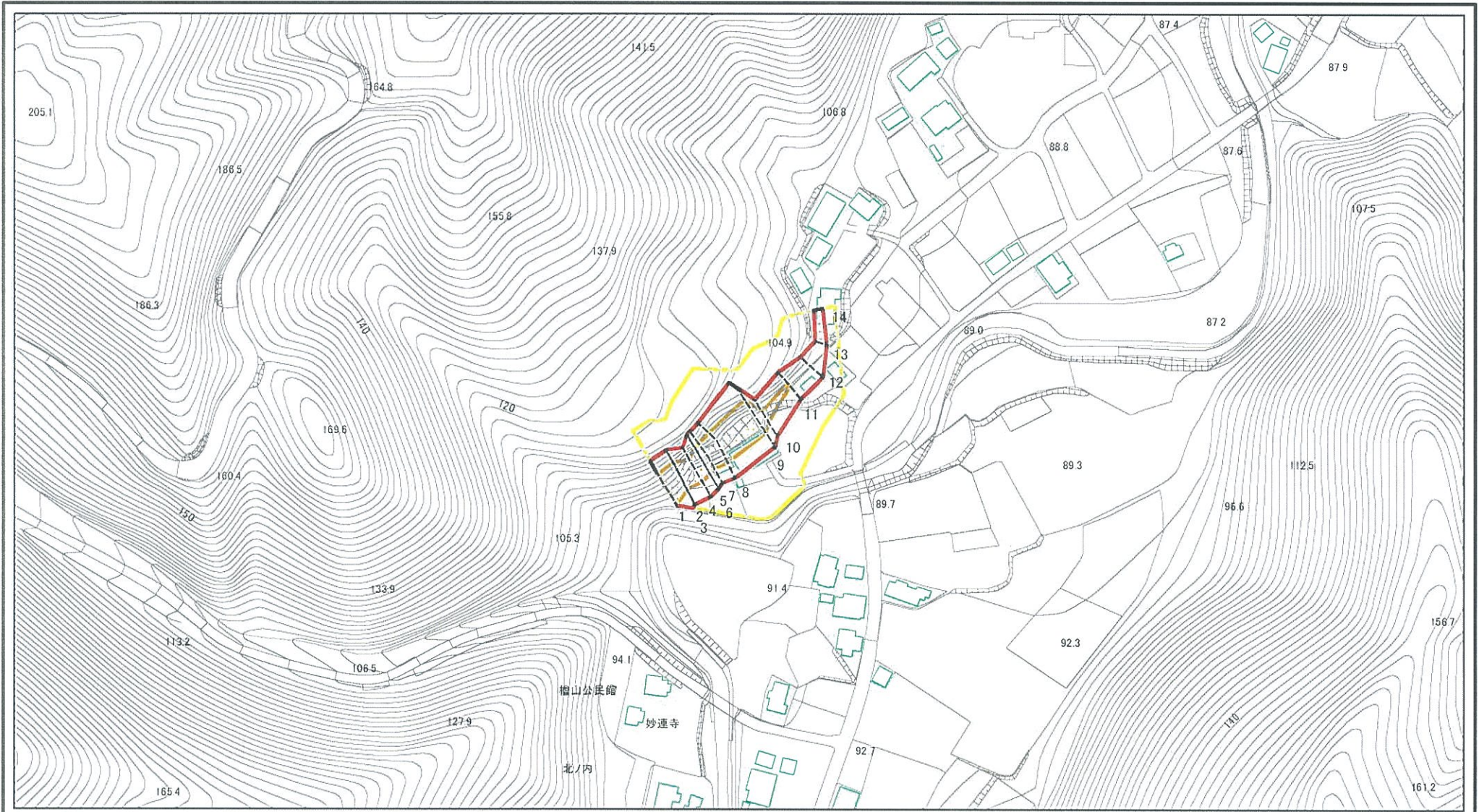


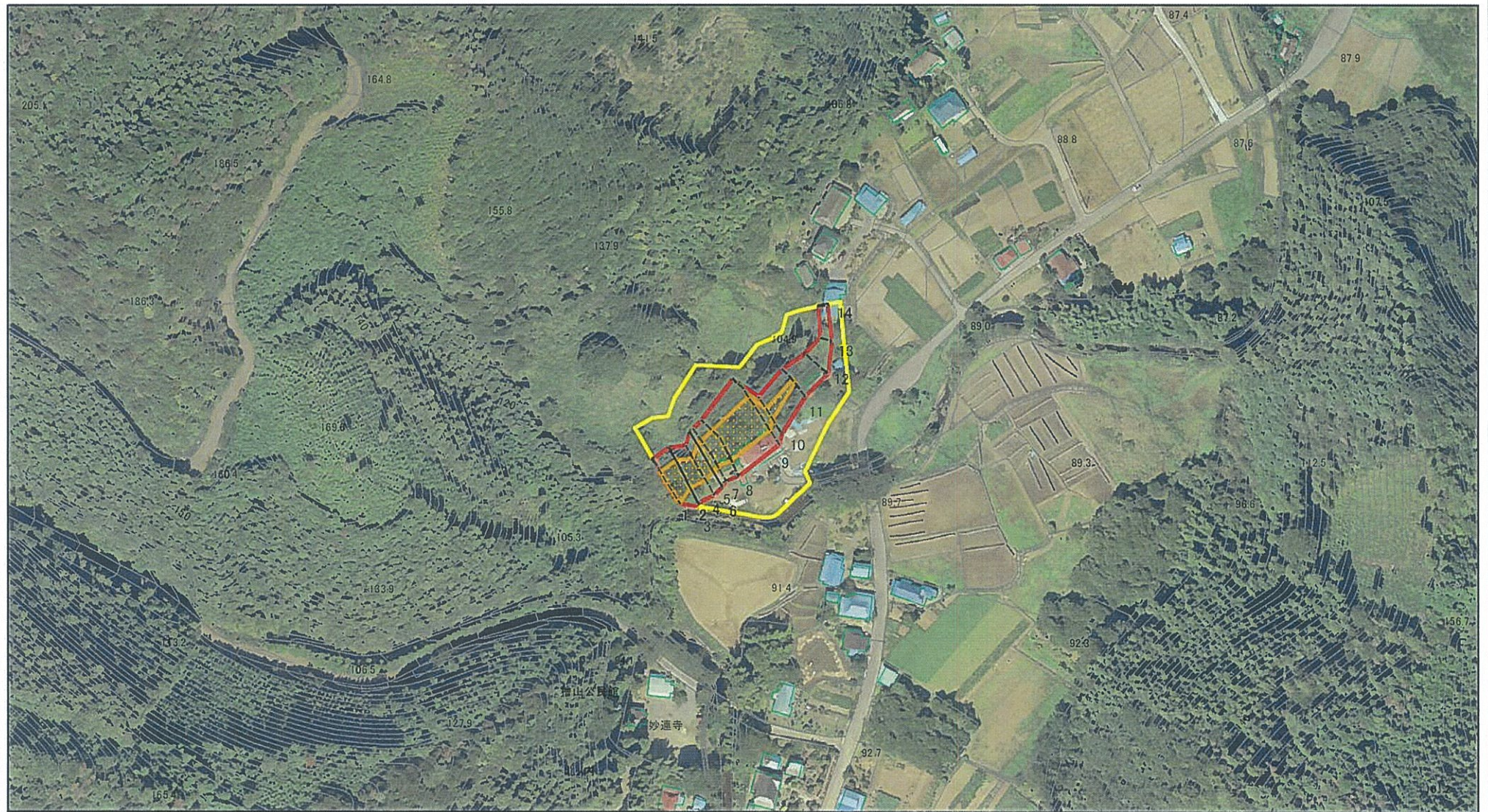
# 土砂災害警戒区域等の指定の公示に係る図書(その2)



図中の数字は横断測線番号を示す

様式-2(急) 土砂災害警戒区域・土砂災害特別警戒区域 区域図(その1)	土砂災害防止法施行令第二条の基準に該当する区域		N 縮尺 1:2,500	自然現象の種類	急傾斜地の崩壊	箇所番号	308-II-006-1
	土砂災害防止法施行令第三条の基準に該当する区域			告示番号	茨城県告示 第110号	箇所名	桧山
	それ以外の区域			告示年月日	平成26年2月6日	所在地	茨城県常陸大宮市桧山

# 土砂災害警戒区域等の指定の公示に係る図書(その2)



図中の数字は横断測線番号を示す

様式-2(急)

土砂災害警戒区域・土砂災害特別警戒区域  
区域図(その1)

土砂災害防止法施行令第二条の基準に該当する区域	
土砂災害防止法施行令第三条の基準に該当する区域	
土砂等の(移動)高さが1m以下の場合、土砂等の移動による力が100kN/mを超える区域	
土砂等の堆積の高さが3mを超える区域	
それ以外の区域	



縮尺

1:2,500

自然現象の種類	急傾斜地の崩壊	箇所番号	308-II-006-1
告示番号	茨城県告示 第110号	箇所名	松山
告示年月日	平成26年2月6日	所在地	茨城県常陸大宮市松山

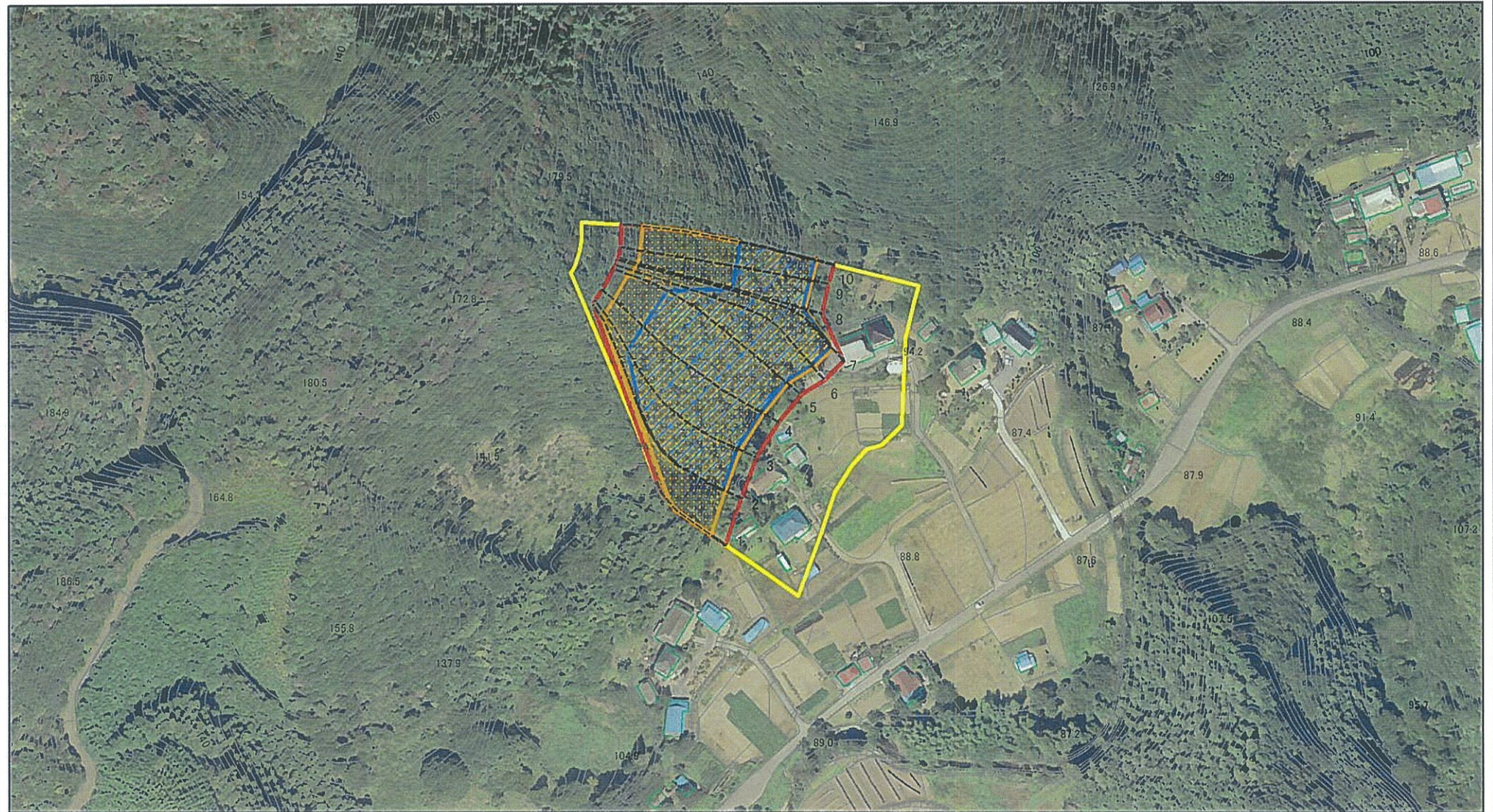
# 土砂災害警戒区域等の指定の公示に係る図書(その2)



図中の数字は横断測線番号を示す

様式-2(急) 土砂災害警戒区域・土砂災害特別警戒区域 区域図(その1)	土砂災害防止法施行令第二条の基準に該当する区域		N 縮尺 1:2,500	自然現象の種類	急傾斜地の崩壊	箇所番号	308-II-006-2
	土砂災害防止法施行令第三条の基準に該当する区域	 		告示番号	茨城県告示 第110号	箇所名	桧山
	それ以外の区域			告示年月日	平成26年2月6日	所在地	茨城県常陸大宮市桧山

# 土砂災害警戒区域等の指定の公示に係る図書(その2)



図中の数字は横断測線番号を示す

様式-2(急)

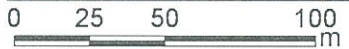
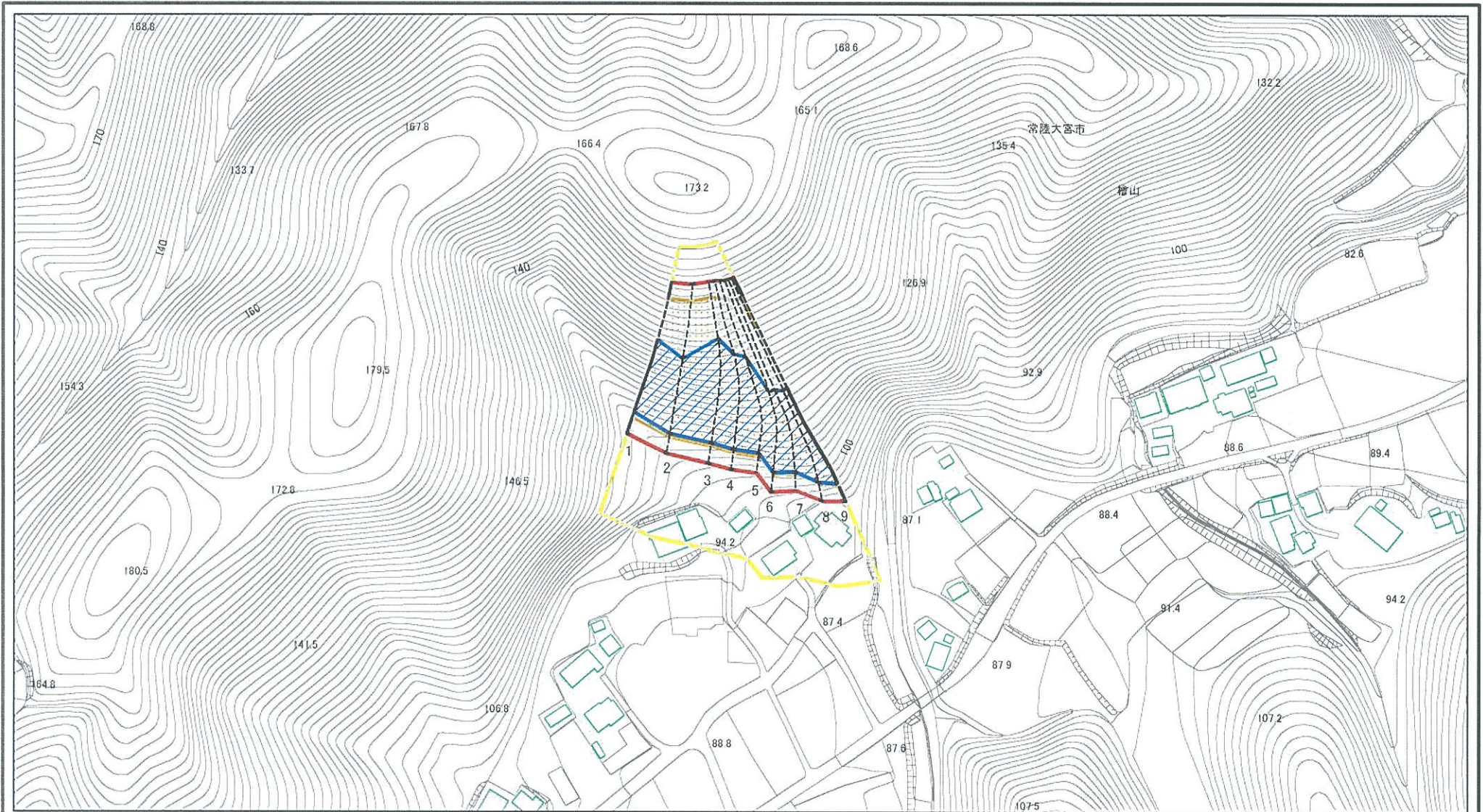
土砂災害警戒区域・土砂災害特別警戒区域  
区域図(その1)

土砂災害防止法施行令第二条の基準に該当する区域	
土砂災害防止法施行令第三条の基準に該当する区域	
それ以外の区域	

N	
縮尺	
1:2,500	

自然現象の種類	急傾斜地の崩壊	箇所番号	308-II-006-2
告示番号	茨城県告示 第110号	箇所名	桧山
告示年月日	平成26年2月6日	所在地	茨城県常陸大宮市桧山

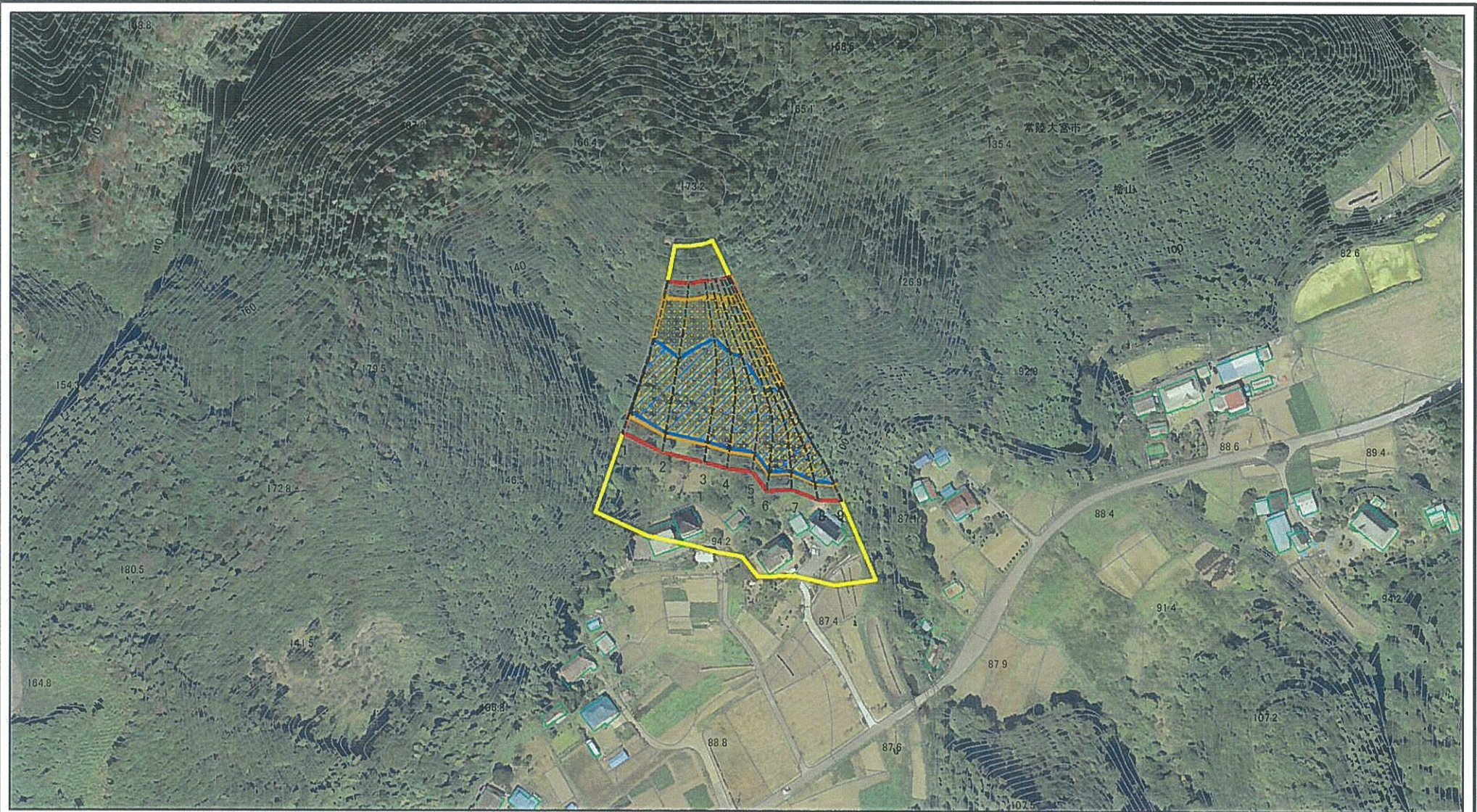
# 土砂災害警戒区域等の指定の公示に係る図書(その2)



図中の数字は横断測線番号を示す

様式-2(急) 土砂災害警戒区域・土砂災害特別警戒区域 区域図(その1)	土砂災害防止法施行令第二条の基準に該当する区域		N 縮尺 1:2,500	自然現象の種類 急傾斜地の崩壊	箇所番号 308-II-006-3
	土砂災害防止法施行令第三条の基準に該当する区域			告示番号 茨城県告示 第110号	箇所名 榎山
	土砂等の(移動)高さが1m以下の場合、土砂等の移動による力が100kN/mを超える区域			告示年月日 平成26年2月6日	所在地 茨城県常陸大宮市榎山
	土砂等の堆積の高さが3mを超える区域				
	それ以外の区域				

# 土砂災害警戒区域等の指定の公示に係る図書(その2)



0 25 50 100  
m

図中の数字は横断測線番号を示す

様式-2(急) 土砂災害警戒区域・土砂災害特別警戒区域 区域図(その1)	土砂災害防止法施行令第二条の基準に該当する区域		N 縮尺 1:2,500	自然現象の種類	急傾斜地の崩壊	箇所番号	308-II-006-3
	土砂災害防止法施行令第三条の基準に該当する区域			告示番号	茨城県告示 第110号	箇所名	檜山
	それ以外の区域			告示年月日	平成26年2月6日	所在地	茨城県常陸大宮市檜山