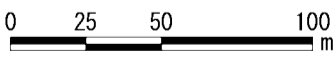
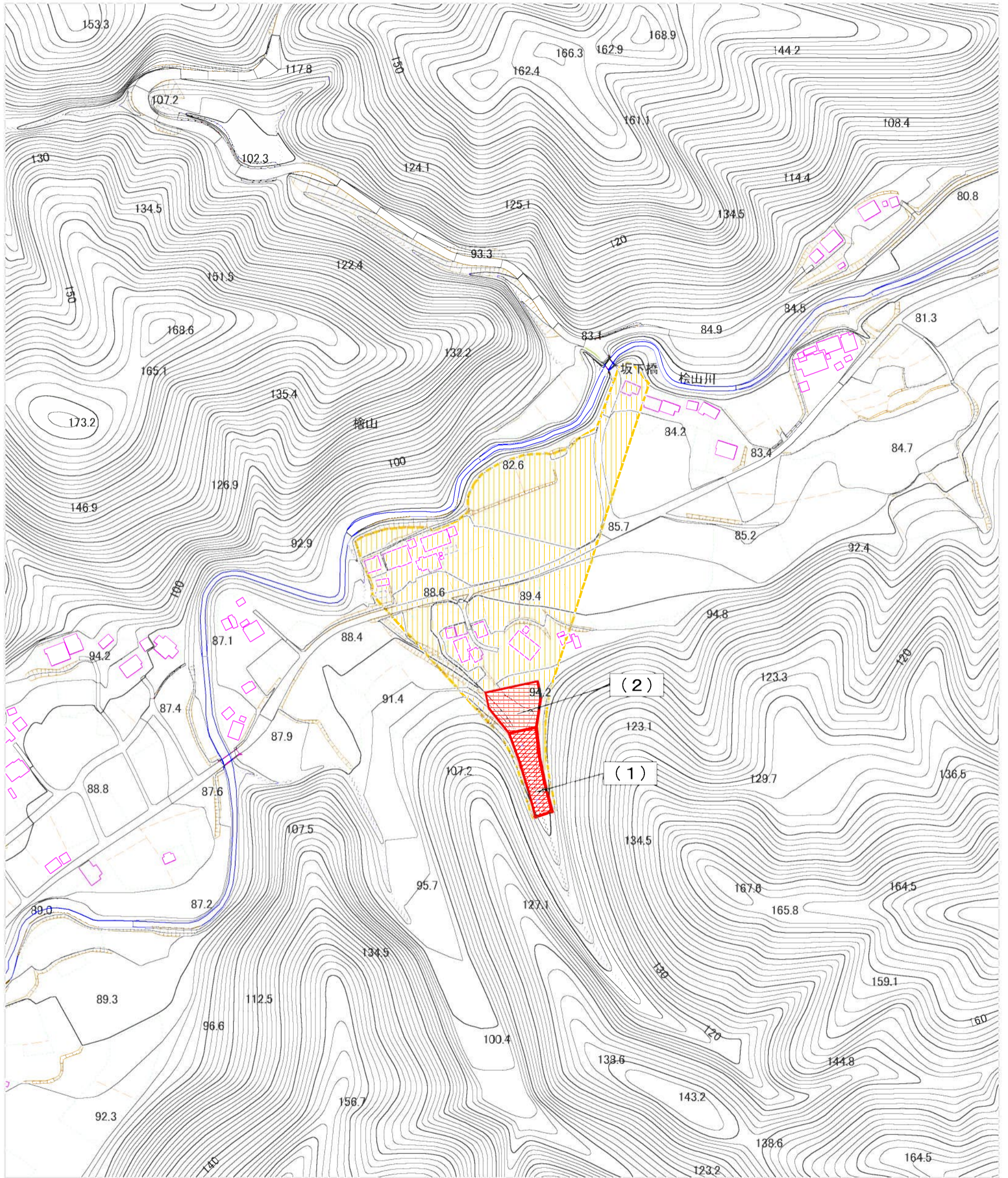


土砂災害警戒区域等の指定の公示に係る図書（その2）



様式-2(土)
土砂災害警戒区域・土砂災害特別警戒区域
区域図(その1)

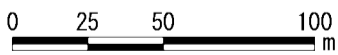
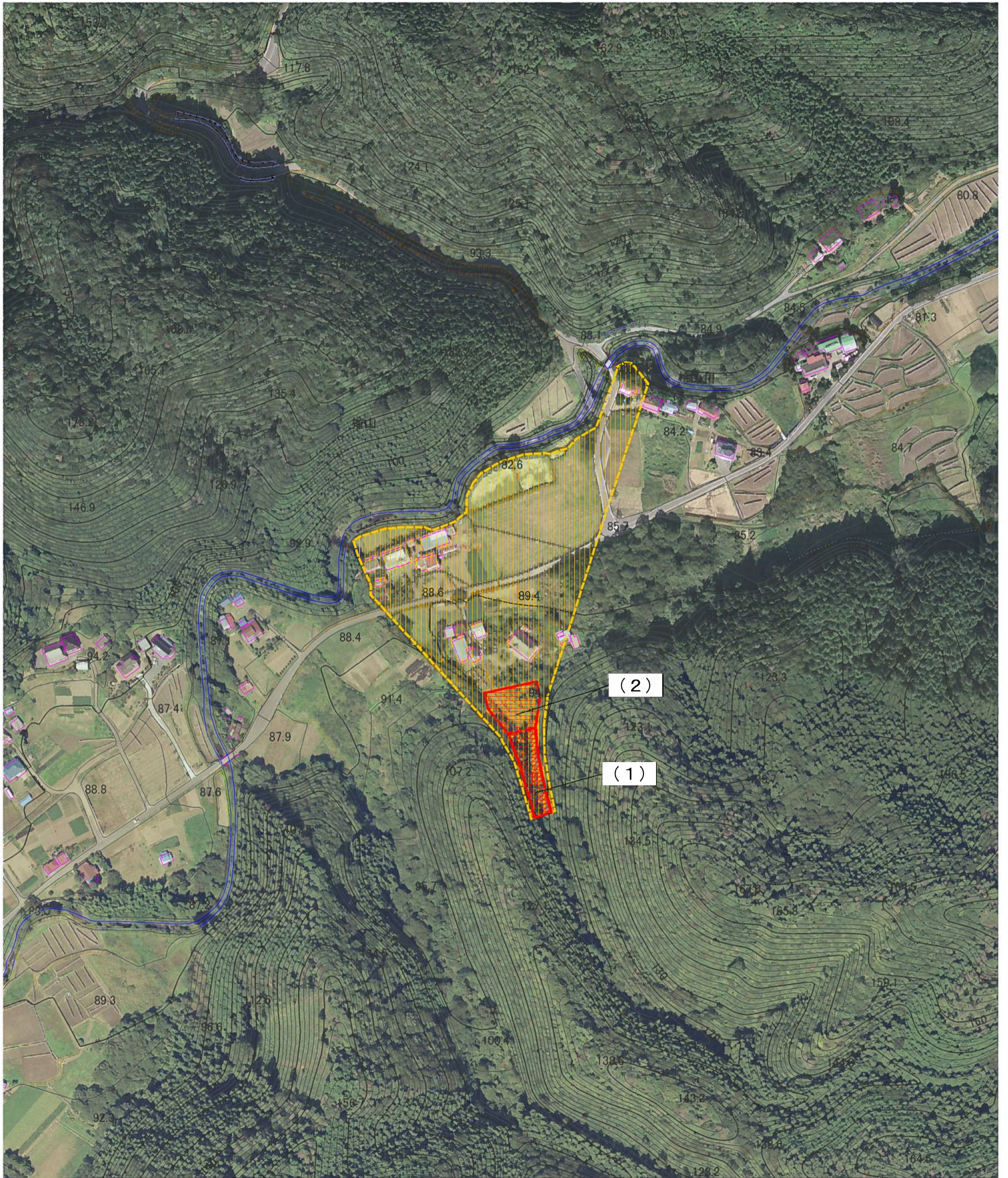
土砂災害防止法施行令第二条の基準に該当する区域	
土砂災害防止法施行令第三条の基準に該当する区域	
その他の区域	



縮尺
1:2,500

自然現象の種類	土石流	箇所番号	308-II-007
告示番号	茨城県告示 第110号	溪流名	檜山沢(中沢)
告示年月日	平成26年2月6日	所在地	茨城県常陸大宮市檜山

土砂災害警戒区域等の指定の公示に係る図書（その2）



様式-2(土)
土砂災害警戒区域・土砂災害特別警戒区域
区域図(その1)

土砂災害防止法施行令第二条の基準に該当する区域



土砂災害
防止法施
行令第三
条の基準
に該当する
区域

土石流の高さが1mを超える場合、土石等の
移動による力が50kN/mを超える区域



土石流の高さが1mを超える場合、土石等の
移動による力が50kN/mを超えない区域



その他の区域



縮尺

1:2,500

自然現象
の種類

土石流

箇所番号

308-II-007

告示番号

茨城県告示 第110号

溪流名

檜山沢(中沢)

告示年月日

平成26年2月6日

所在地

茨城県常陸大宮市檜山