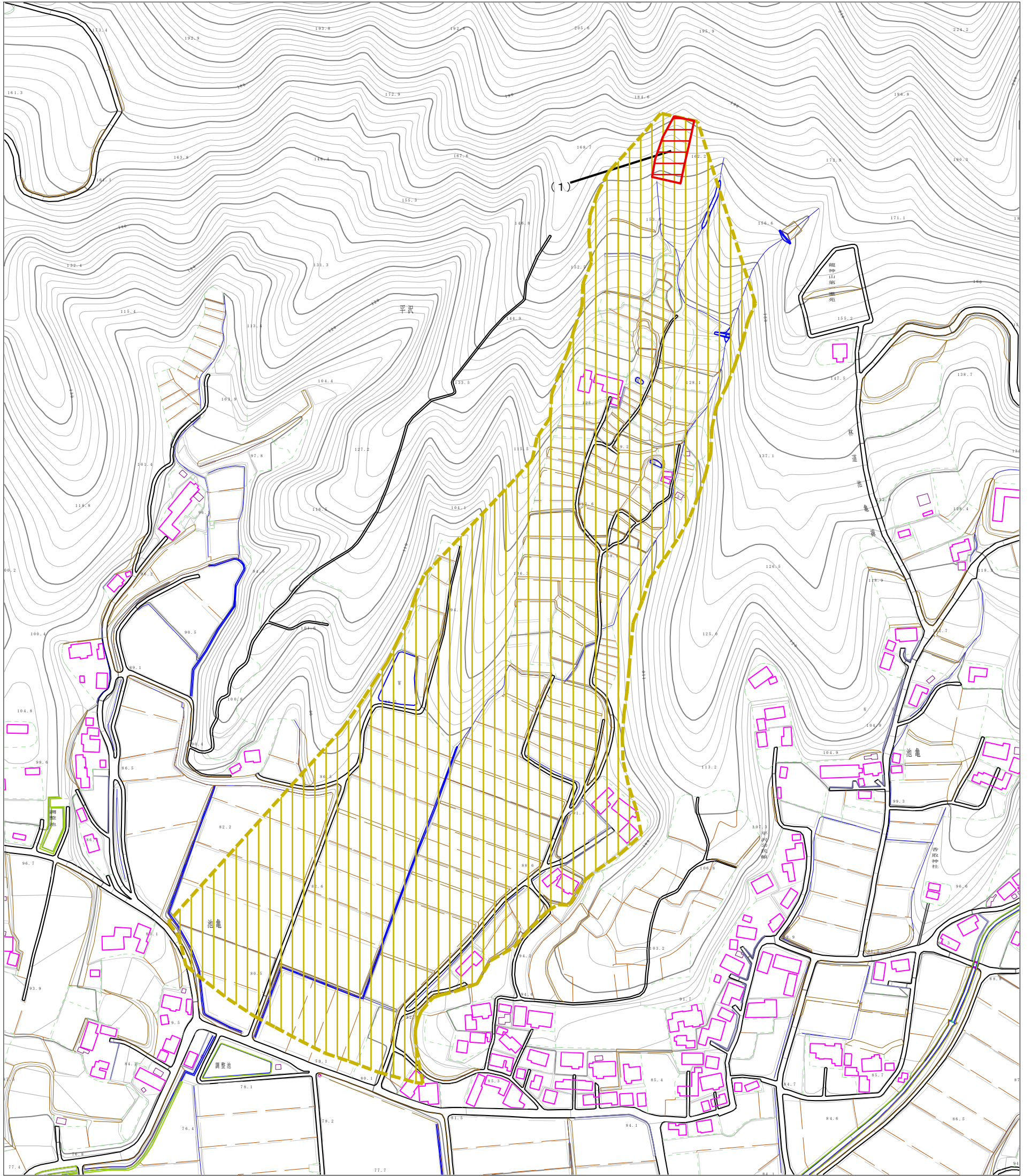


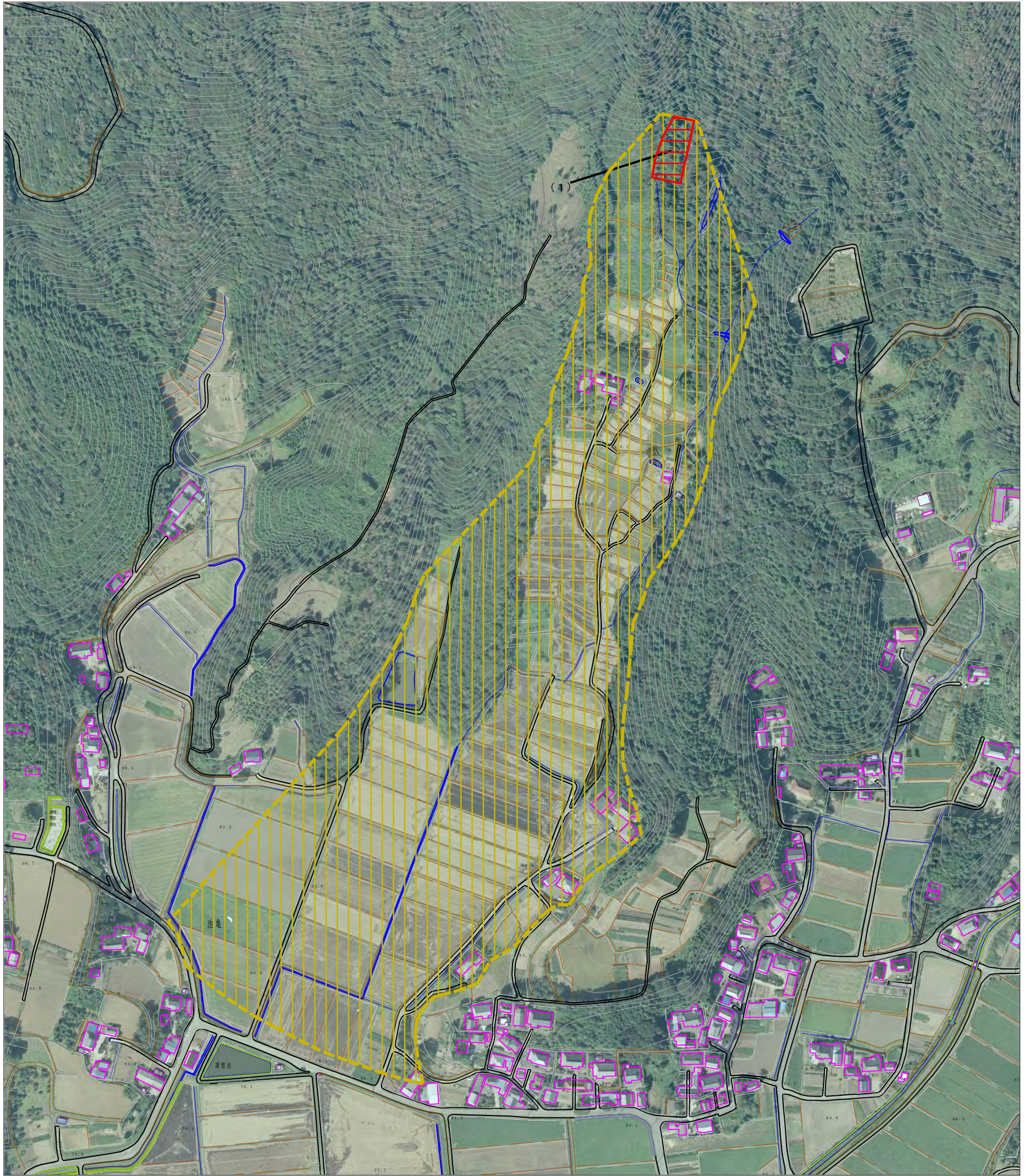
土砂災害警戒区域等の指定の公示に係る図書（その2）



0 1 × 100m

|                                       |                         |  |                    |         |            |      |              |
|---------------------------------------|-------------------------|--|--------------------|---------|------------|------|--------------|
| 様式-2（土）<br>土砂災害警戒区域・土砂災害特別警戒区域<br>区域図 | 土砂災害防止法施行令第2条の基準に該当する区域 |  | N<br>縮尺<br>1:2,500 | 自然現象の種類 | 土石流        | 溪流番号 | 324-II-026-1 |
|                                       | 土砂災害防止法施行令第3条の基準に該当する区域 |  |                    | 告示番号    | 茨城県告示第200号 | 溪流名  | 無名沢1         |
|                                       | それ以外の区域                 |  |                    | 告示年月日   | 平成25年3月7日  | 所在地  | 茨城県桜川市平沢、池亀  |
|                                       |                         |  |                    |         |            |      |              |

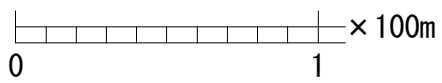
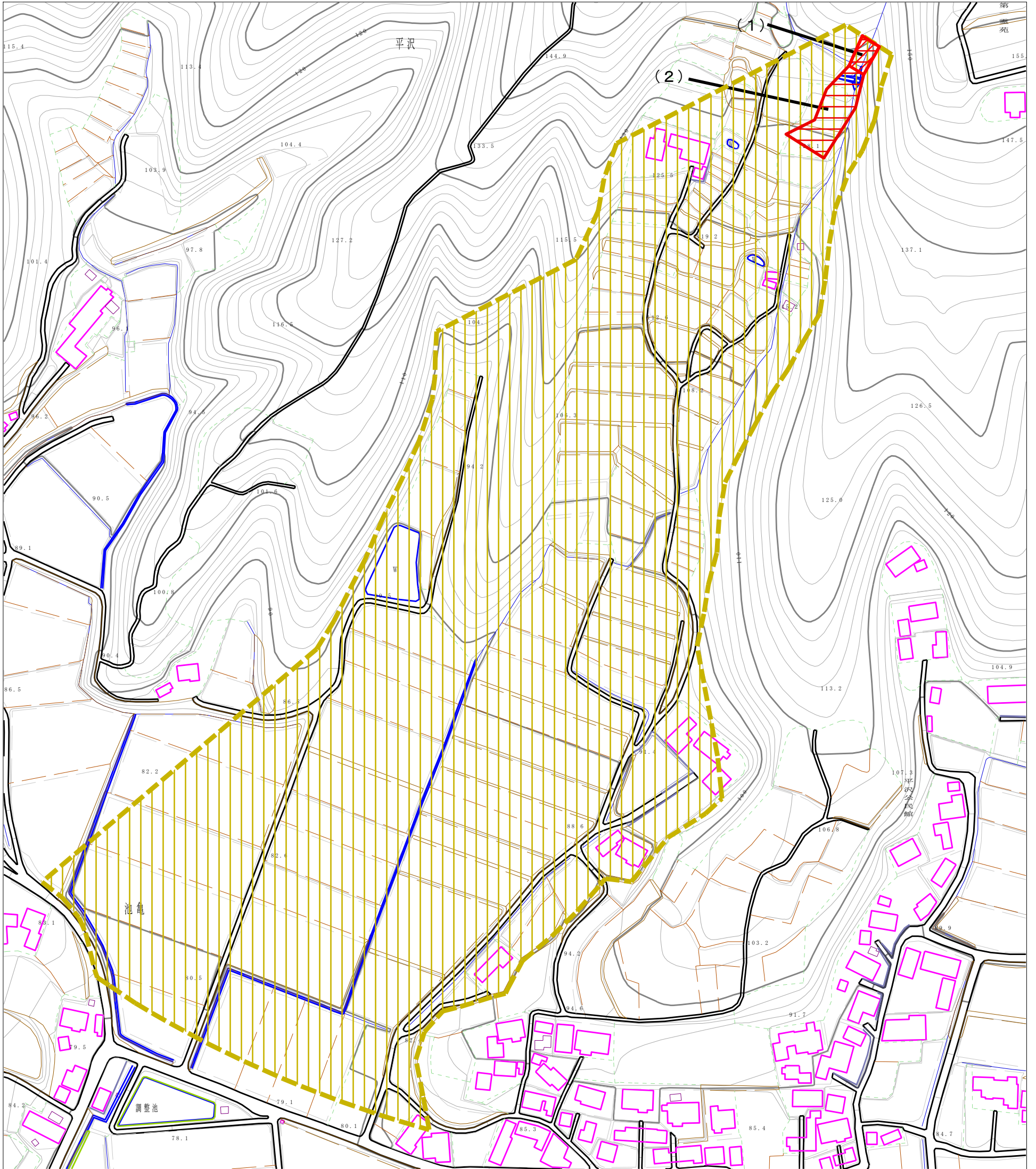
土砂災害警戒区域等の指定の公示に係る図書 (その2)



0 1 × 100m

|  |                         |  |                    |           |            |             |              |
|--|-------------------------|--|--------------------|-----------|------------|-------------|--------------|
| 様式-2(土)<br>土砂災害警戒区域・土砂災害特別警戒区域<br>区域図(その1) | 土砂災害防止法施行令第2条の基準に該当する区域 |  | N<br>縮尺<br>1:2,500 | 自然現象の種類   | 土石流        | 溪流番号        | 324-II-026-1 |
|  | 土砂災害防止法施行令第3条の基準に該当する区域 |  |                    | 告示番号      | 茨城県告示第200号 | 溪流名         | 無名沢I         |
|  | それ以外の区域                 |  | 告示年月日              | 平成25年3月7日 | 所在地        | 茨城県桜川市平沢、池亀 |              |

土砂災害警戒区域等の指定の公示に係る図書（その2）



様式-2 (土)

土砂災害警戒区域・土砂災害特別警戒区域  
区域図

土砂災害防止法施行令第二条の基準に該当する区域

土砂災害防止  
法施行令第三  
条の基準に  
該当する区域

土砂の高さが1mを超える場合、土石等の  
移動による力が50kN/m<sup>2</sup>を超える区域

土砂の高さが1mを超える場合、土石等の  
移動による力が50kN/m<sup>2</sup>以下の区域

それ以外の区域



縮尺  
1:2,500

自然現象  
の種類

告示番号

告示年月日

土石流

茨城県告示第200号

平成25年3月7日

溪流番号

溪流名

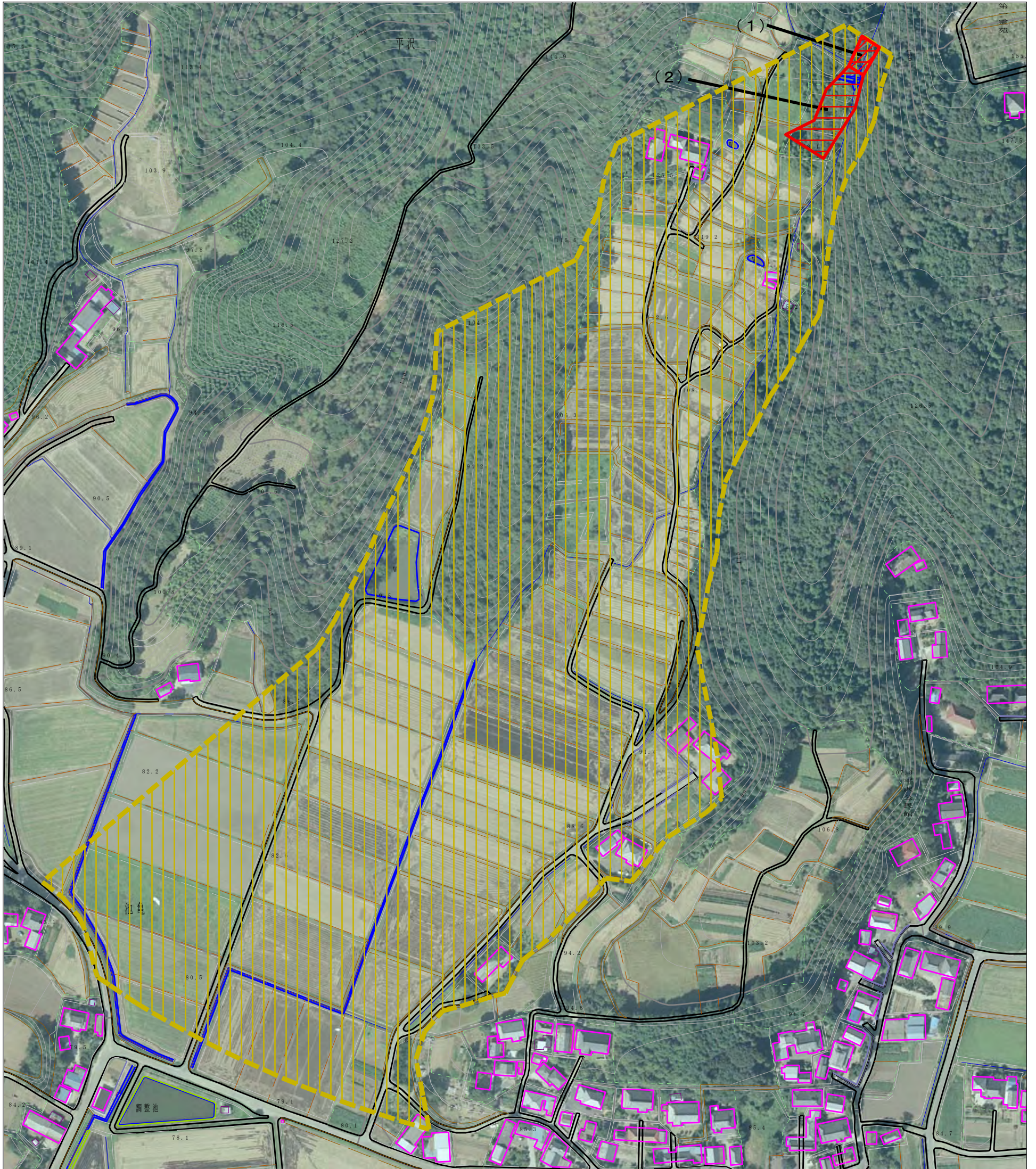
所在地

324-II-026-2

無名沢1

茨城県桜川市平沢、池亀

土砂災害警戒区域等の指定の公示に係る図書 (その2)



0 1 × 100m

様式-2(土)  
土砂災害警戒区域・土砂災害特別警戒区域  
区域図(その1)

|                         |  |
|-------------------------|--|
| 土砂災害防止法施行令第二条の基準に該当する区域 |  |
| 土砂災害防止法施行令第三条の基準に該当する区域 |  |
| それ以外の区域                 |  |

N  
縮尺  
1:2,500

|         |            |      |              |
|---------|------------|------|--------------|
| 自然現象の種類 | 土石流        | 溪流番号 | 324-II-026-2 |
| 告示番号    | 茨城県告示第200号 | 溪流名  | 無名沢1         |
| 告示年月日   | 平成25年3月7日  | 所在地  | 茨城県桜川市平沢、池亀  |