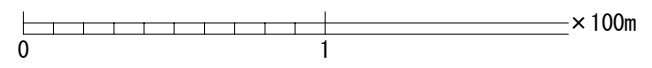
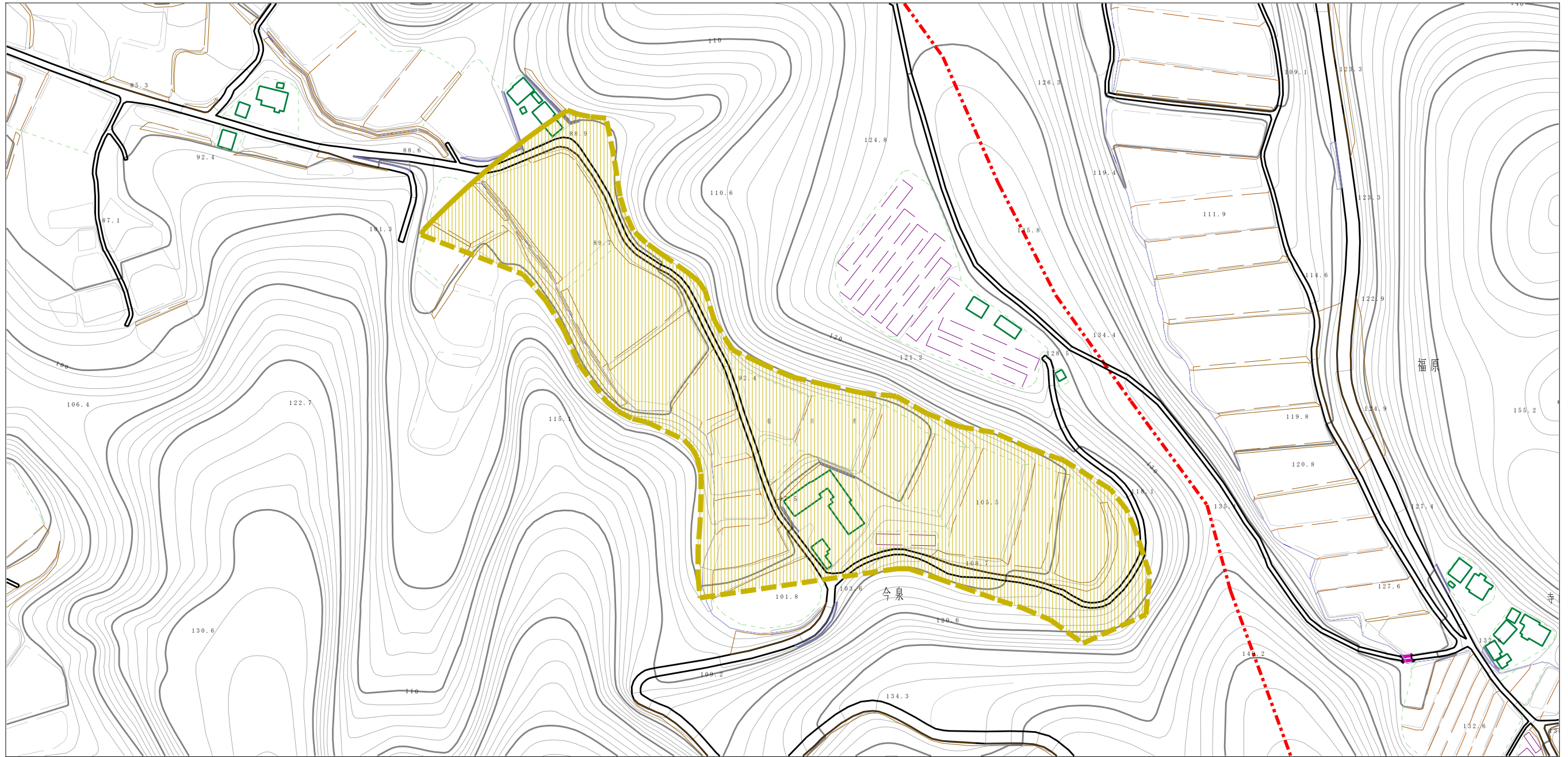
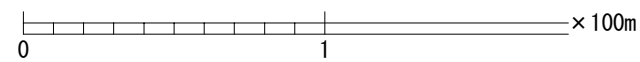
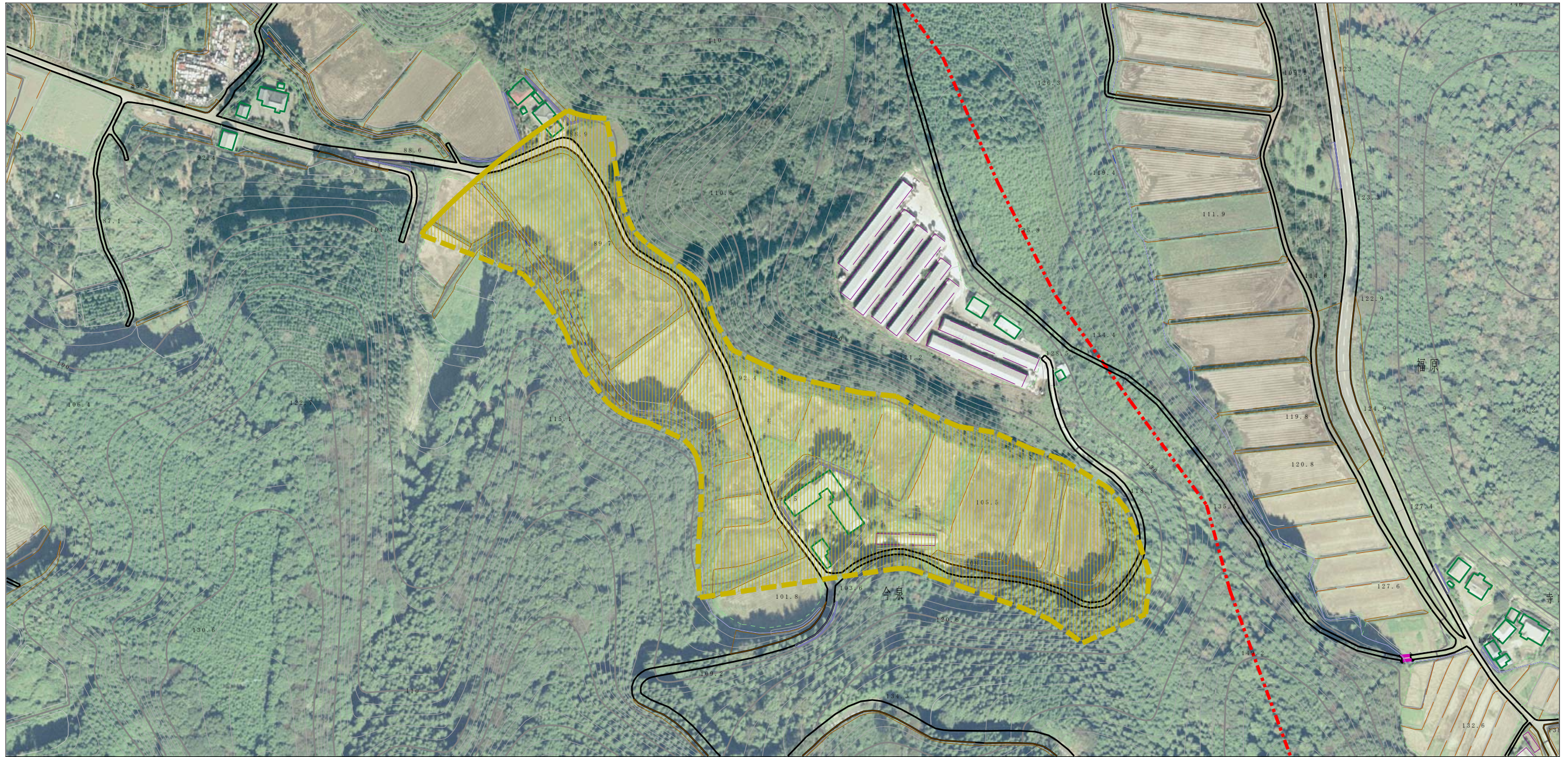


# 土砂災害警戒区域等の指定の公示に係る図書（その2）



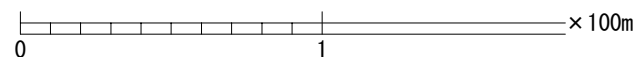
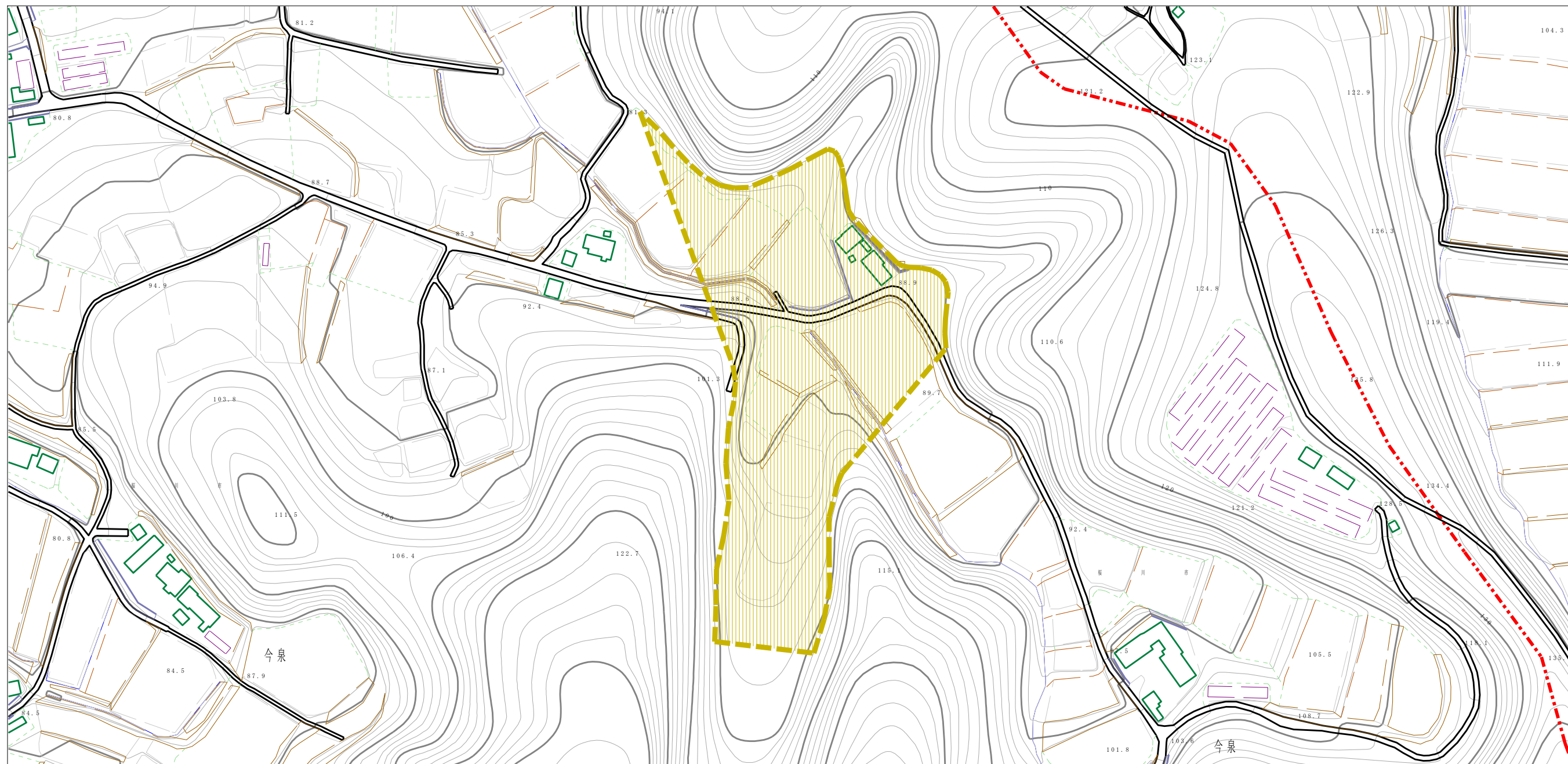
様式-2 (土) 土砂災害警戒区域・土砂災害特別警戒区域 区域図	土砂災害防止法施行令第二条の基準に該当する区域		N 縮尺 1:2,500	自然現象の種類	土石流	溪流番号	324-II-039-1
	土砂災害防止法施行令第三条の基準に該当する区域			告示番号	茨城県告示第200号	溪流名	田上沢
	それ以外の区域			告示年月日	平成25年3月7日	所在地	茨城県桜川市今泉

土砂災害警戒区域等の指定の公示に係る図書（その2）



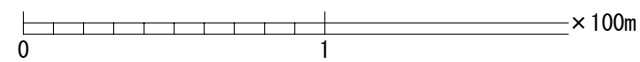
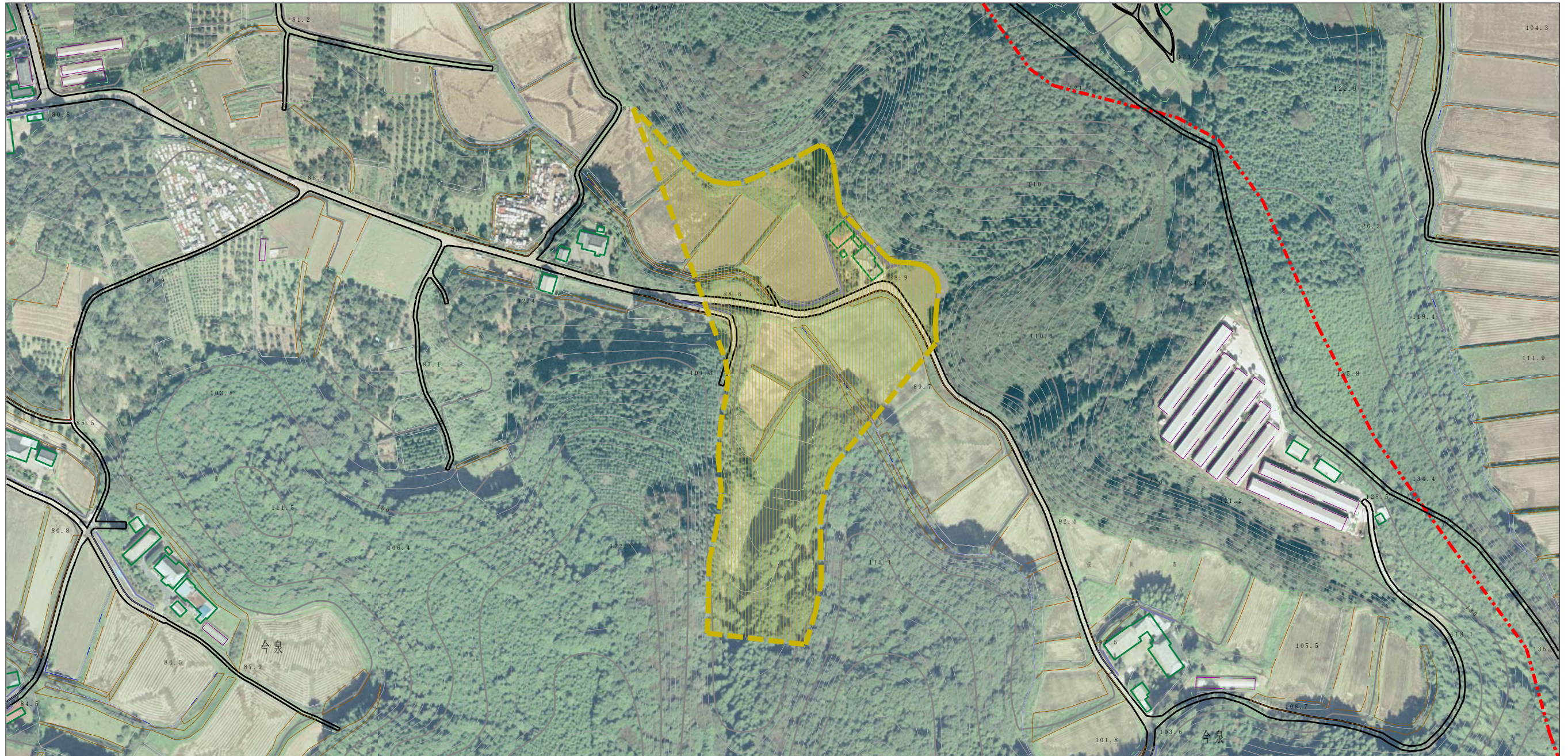
様式-2 (土) 土砂災害警戒区域・土砂災害特別警戒区域 区域図	土砂災害防止法施行令第2条の基準に該当する区域		N 縮尺 1:2,500	自然現象の種類	土石流	溪流番号	324-II-039-1
	土砂災害防止法施行令第3条の基準に該当する区域			告示番号	茨城県告示第200号	溪流名	田上沢
	それ以外の区域			告示年月日	平成25年3月7日	所在地	茨城県桜川市今泉

# 土砂災害警戒区域等の指定の公示に係る図書（その2）



様式-2 (土) 土砂災害警戒区域・土砂災害特別警戒区域 区域図	土砂災害防止法施行令第二条の基準に該当する区域		N 縮尺 1:2,500	自然現象の種類	土石流	溪流番号	324-II-039-2
	土砂災害防止法施行令第三条の基準に該当する区域			告示番号	茨城県告示第200号	溪流名	田上沢
	それ以外の区域			告示年月日	平成25年3月7日	所在地	茨城県桜川市今泉

土砂災害警戒区域等の指定の公示に係る図書（その2）



様式-2 (土)

土砂災害警戒区域・土砂災害特別警戒区域  
区域図

土砂災害防止法施行令第二条の基準に該当する区域		N 縮尺 1:2,500	自然現象 の種類	土石流	溪流番号	324-II-039-2
土砂災害防止法施行令第三条の基準に該当する区域			告示番号	茨城県告示第200号	溪流名	田上沢
それ以外の区域			告示年月日	平成25年3月7日	所在地	茨城県桜川市今泉