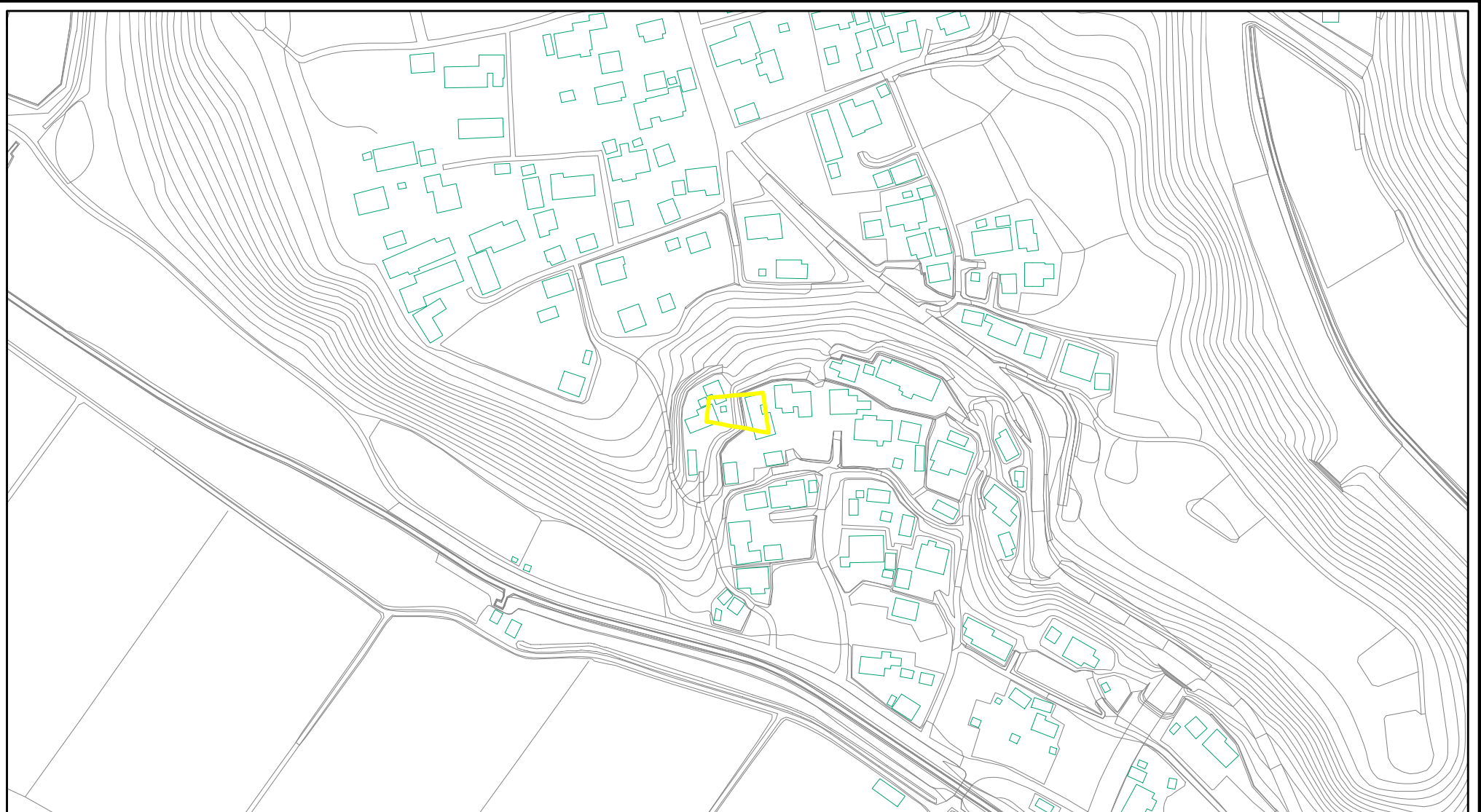


土砂災害警戒区域等の指定の公示に係る図書(その2)



0 25 50 100
m

図中の数字は横断測線番号を示す

様式 - 2 (急) 土砂災害警戒区域・土砂災害特別警戒区域 区域図(その1)	土砂災害防止法施行令第二条の基準に該当する区域		土 縮尺 1:2,500	自然現象の種類	急傾斜地の崩壊	箇所番号	344- -009-1
	土砂災害防止法施行令第三条の基準に該当する区域			告示番号	茨城県告示第311号	箇所名	宮下
	それ以外の区域			告示年月日	平成22年3月23日	所在地	茨城県常陸大宮市小野

土砂災害警戒区域等の指定の公示に係る図書(その2)



0 25 50 100
m

図中の数字は横断測線番号を示す

様式 - 2 (急)

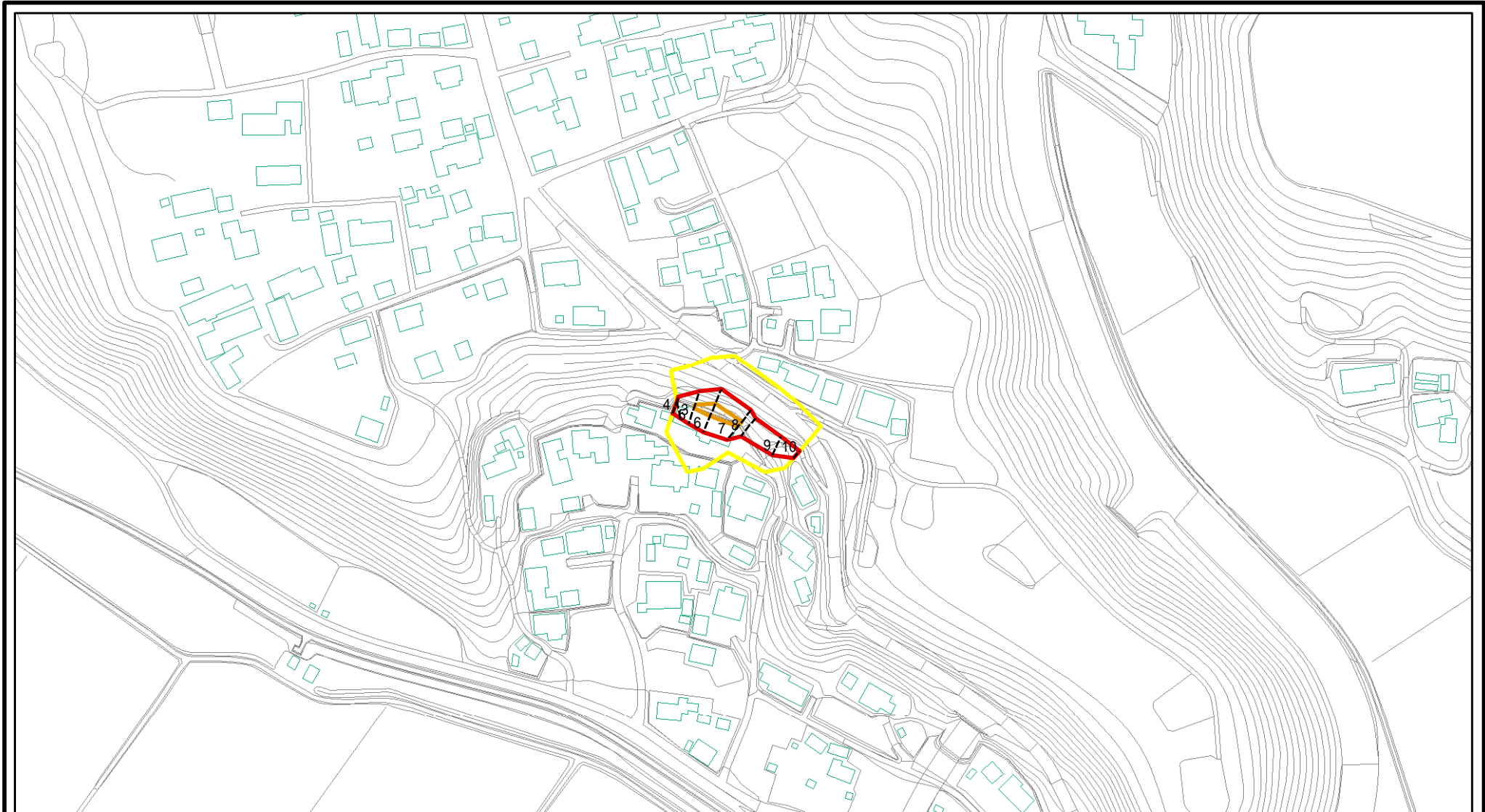
土砂災害警戒区域・土砂災害特別警戒区域
区域図(その1)

土砂災害防止法施行令第二条の基準に該当する区域	
土砂災害防止法施行令第三条の基準に該当する区域	
土砂等の(移動)高さが1m以下の場合、土砂等の移動による力が100kN/m ² を超える区域	
土砂等の堆積の高さが3mを超える区域	
それ以外の区域	

土
縮尺
1:2,500

自然現象の種類	急傾斜地の崩壊	箇所番号	344- -009-1
告示番号	茨城県告示第311号	箇所名	宮下
告示年月日	平成22年3月23日	所在地	茨城県常陸大宮市小野

土砂災害警戒区域等の指定の公示に係る図書(その2)



0 25 50 100
m

図中の数字は横断測線番号を示す

様式 - 2 (急)

土砂災害警戒区域・土砂災害特別警戒区域
区域図(その1)

土砂災害防止法施行令第二条の基準に該当する区域

土砂災害防止法
施行令第三条の
基準に該当する
区域



土

縮尺

1:2,500

自然現象
の種類

急傾斜地の崩壊

告示番号

茨城県告示第311号

告示年月日

平成22年3月23日

箇所番号

344- -009-2

箇所名

宮下

所在地

茨城県常陸大宮市小野

土砂災害警戒区域等の指定の公示に係る図書(その2)

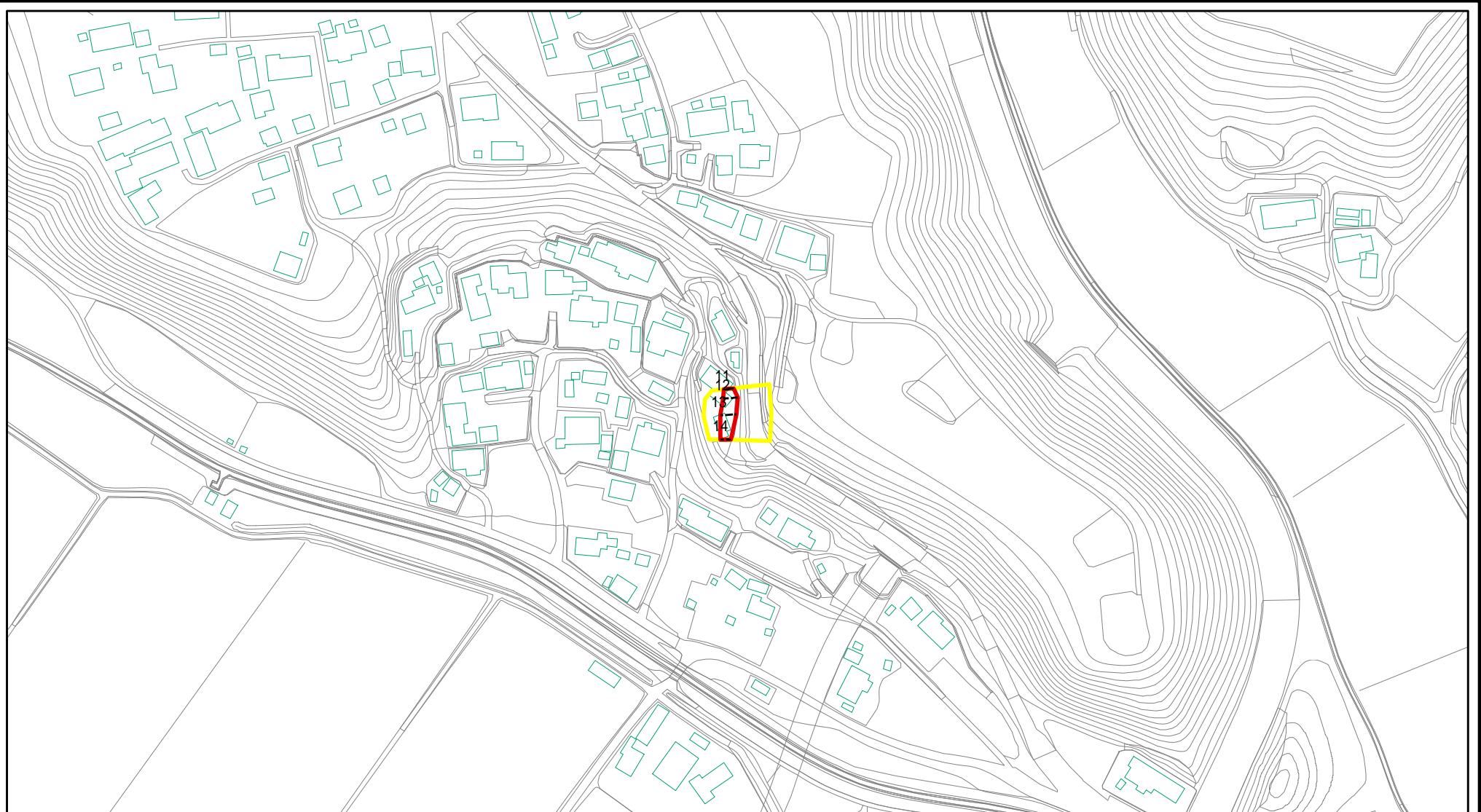


0 25 50 100
m

図中の数字は横断測線番号を示す

様式 - 2 (急) 土砂災害警戒区域・土砂災害特別警戒区域 区域図(その1)	土砂災害防止法施行令第二条の基準に該当する区域		土 縮尺 1:2,500	自然現象の種類	急傾斜地の崩壊	箇所番号	344- -009-2
	土砂災害防止法施行令第三条の基準に該当する区域			告示番号	茨城県告示第311号	箇所名	宮下
	土砂等の(移動)高さが1m以下の場合、土砂等の移動による力が100kN/m ² を超える区域			告示年月日	平成22年3月23日	所在地	茨城県常陸大宮市小野
	土砂等の堆積の高さが3mを超える区域						
それ以外の区域							

土砂災害警戒区域等の指定の公示に係る図書(その2)

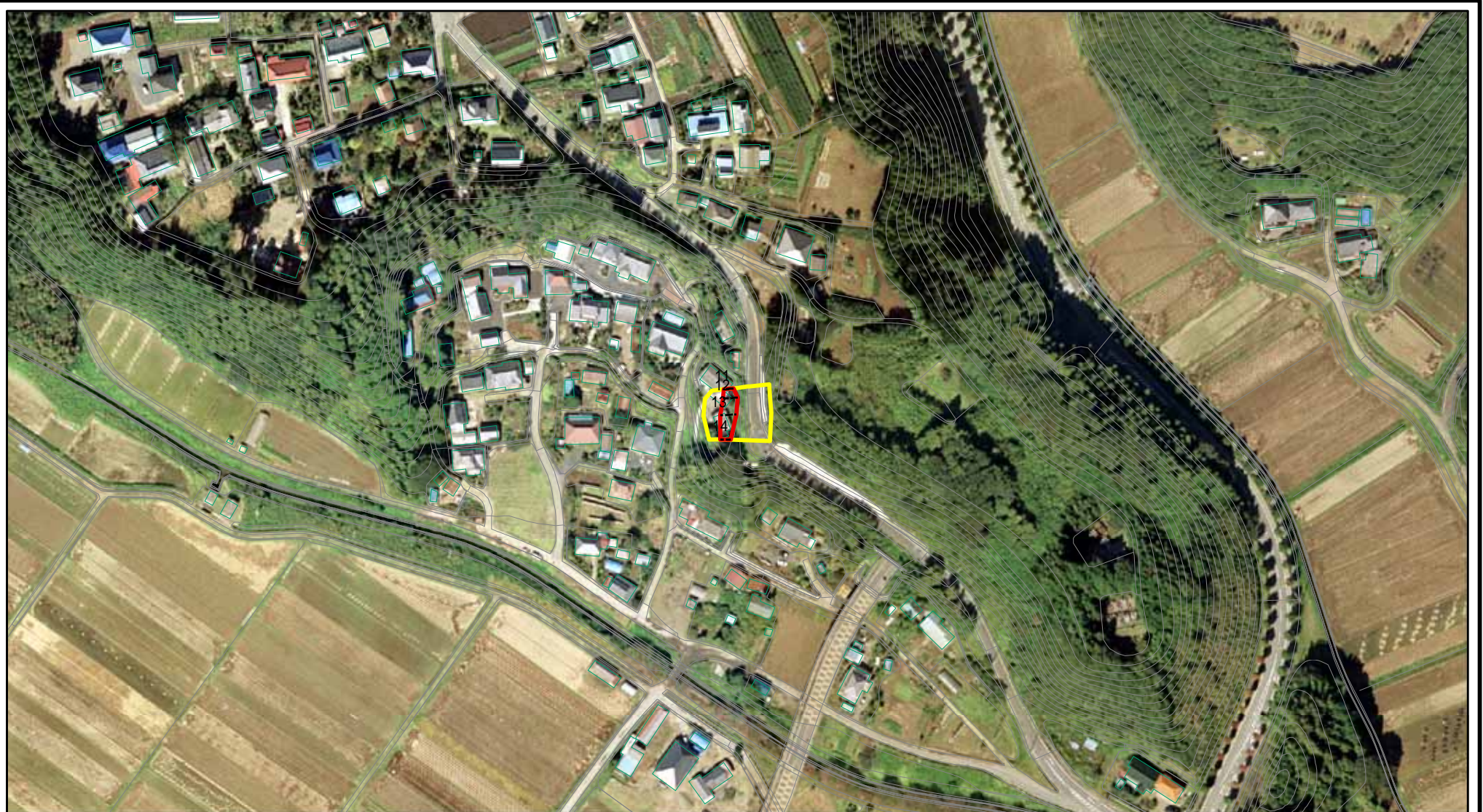


0 25 50 100
m

図中の数字は横断測線番号を示す

様式 - 2 (急) 土砂災害警戒区域・土砂災害特別警戒区域 区域図(その1)	土砂災害防止法施行令第二条の基準に該当する区域		土 縮尺 1:2,500	自然現象の種類 急傾斜地の崩壊	箇所番号 344- -009-3
	土砂災害防止法施行令第三条の基準に該当する区域			告示番号 茨城県告示第311号	箇所名 宮下
	それ以外の区域			告示年月日 平成22年3月23日	所在地 茨城県常陸大宮市小野

土砂災害警戒区域等の指定の公示に係る図書(その2)



0 25 50 100
m

図中の数字は横断測線番号を示す

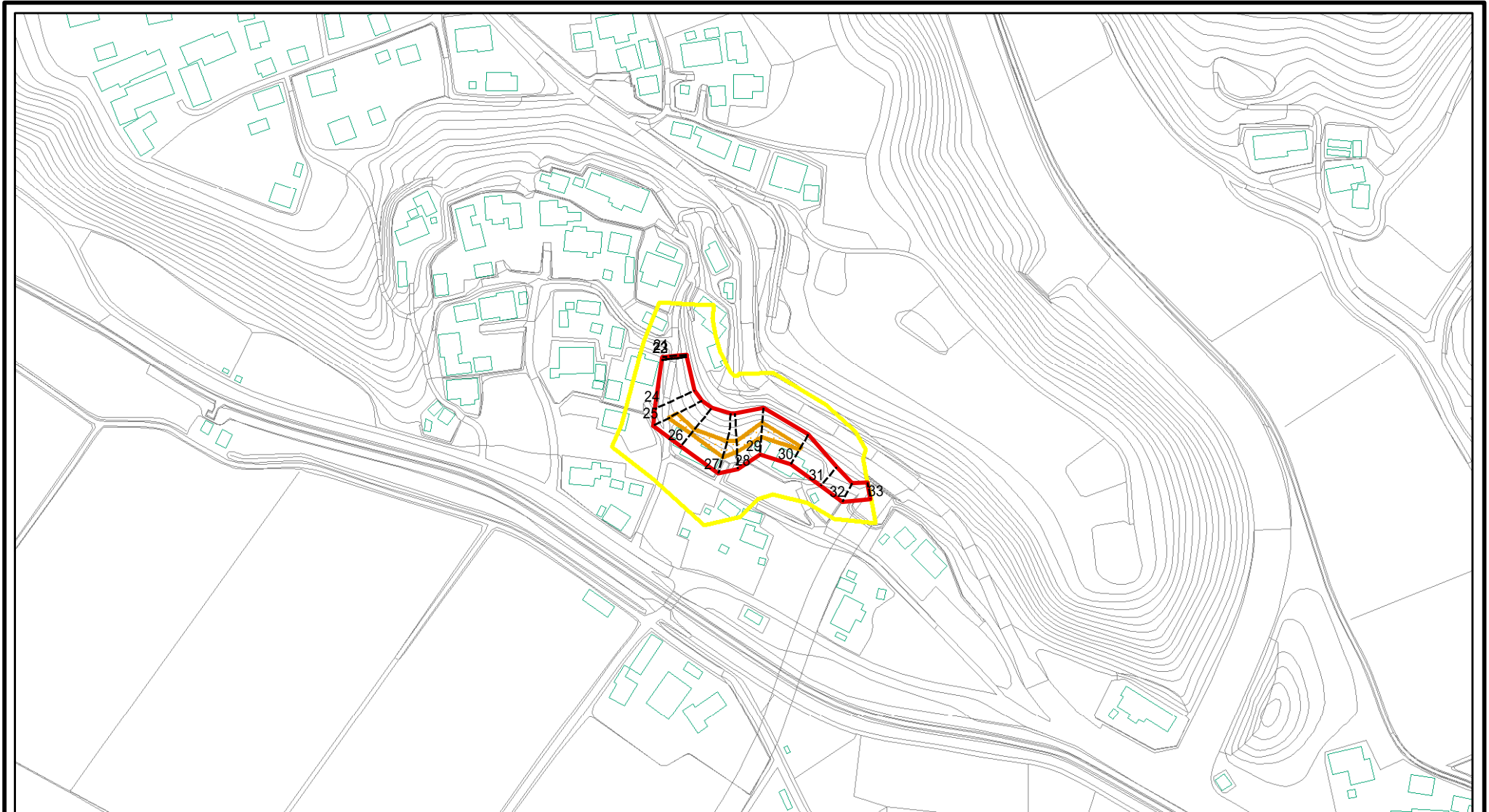
様式 - 2 (急)
土砂災害警戒区域・土砂災害特別警戒区域
区域図(その1)

土砂災害防止法施行令第二条の基準に該当する区域	
土砂災害防止法施行令第三条の基準に該当する区域	
それ以外の区域	

土	
縮尺	1:2,500

自然現象の種類	急傾斜地の崩壊	箇所番号	344- -009-3
告示番号	茨城県告示第311号	箇所名	宮下
告示年月日	平成22年3月23日	所在地	茨城県常陸大宮市小野

土砂災害警戒区域等の指定の公示に係る図書(その2)



0 25 50 100
m

図中の数字は横断測線番号を示す

様式 - 2 (急)

土砂災害警戒区域・土砂災害特別警戒区域
区域図(その1)

土砂災害防止法施行令第二条の基準に該当する区域

土砂災害防止法
施行令第三条の
基準に該当する
区域



土
縮尺
1:2,500

自然現象
の種類

急傾斜地の崩壊

告示番号

茨城県告示第311号

告示年月日

平成22年3月23日

箇所番号

344- -009-4

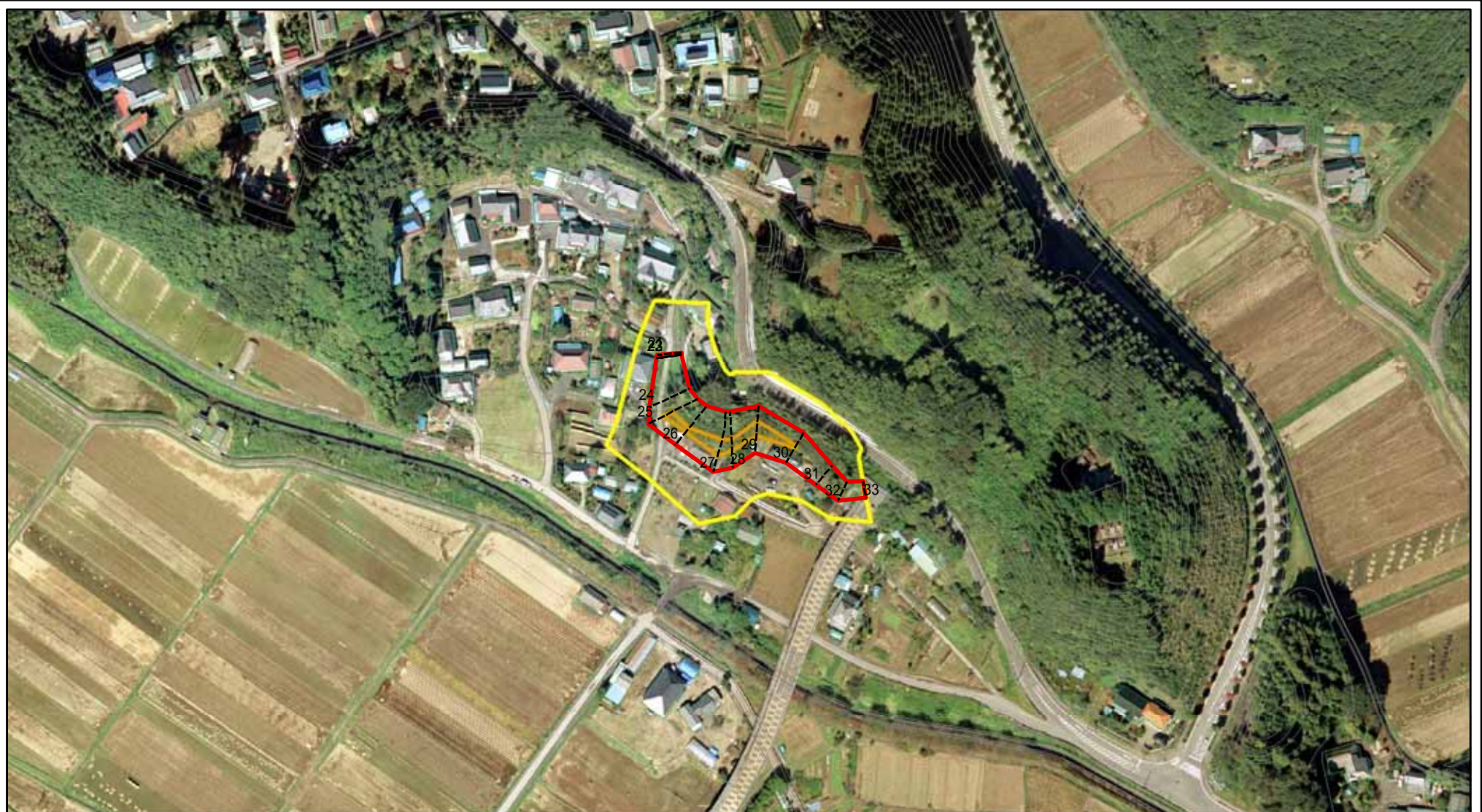
箇所名

宮下

所在地

茨城県常陸大宮市小野

土砂災害警戒区域等の指定の公示に係る図書(その2)



0 25 50 100
m

図中の数字は横断測線番号を示す

様式 - 2 (急) 土砂災害警戒区域・土砂災害特別警戒区域 区域図(その1)	土砂災害防止法施行令第二条の基準に該当する区域		土 縮尺 1:2,500	自然現象の種類	急傾斜地の崩壊	箇所番号	344- -009-4
	土砂災害防止法施行令第三条の基準に該当する区域			告示番号	茨城県告示第311号	箇所名	宮下
	それ以外の区域			告示年月日	平成22年3月23日	所在地	茨城県常陸大宮市小野