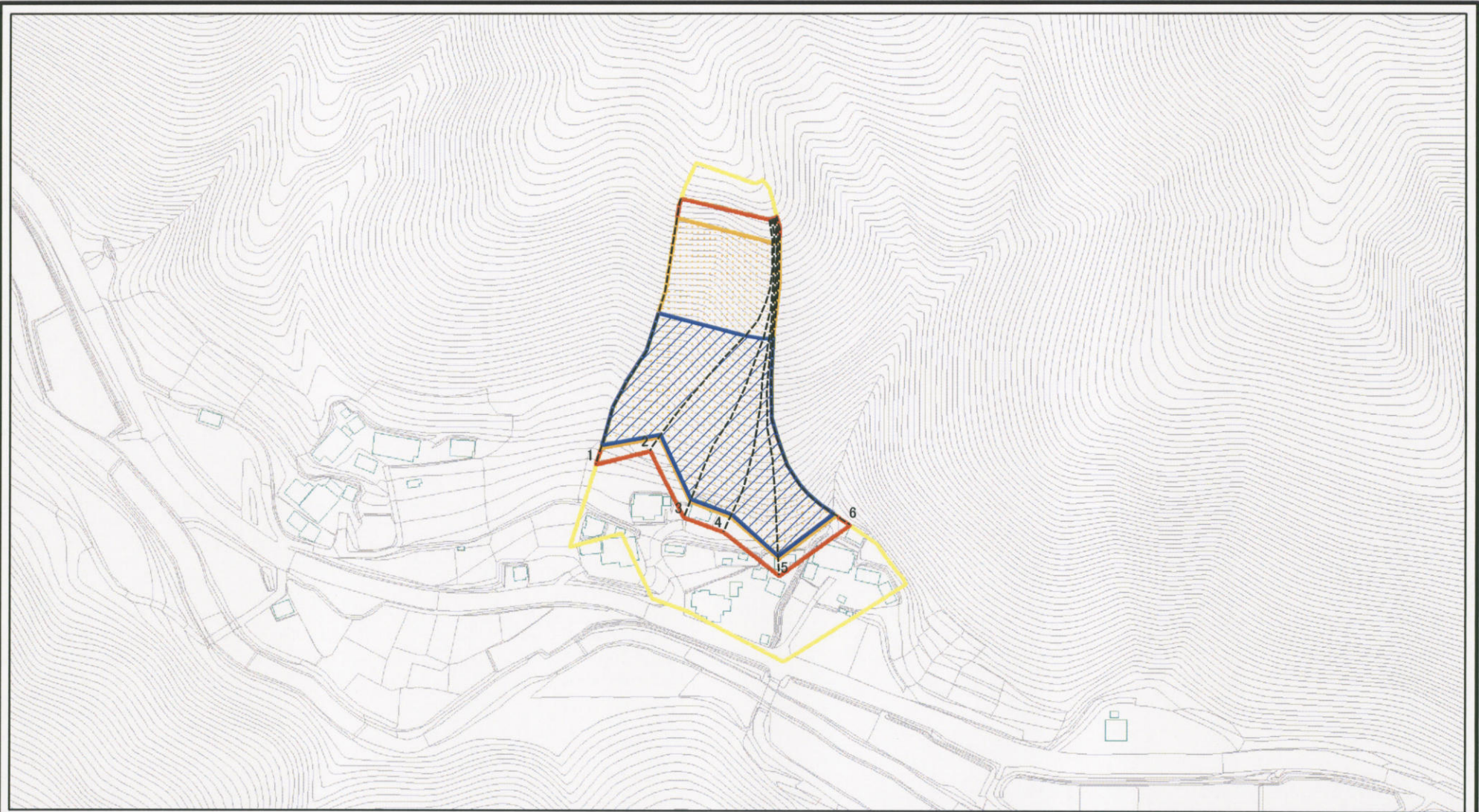


# 土砂災害警戒区域等の指定の公示に係る図書(その2)



図中の数字は横断測線番号を示す

様式-2(急)

土砂災害警戒区域・土砂災害特別警戒区域  
区域図(その1)

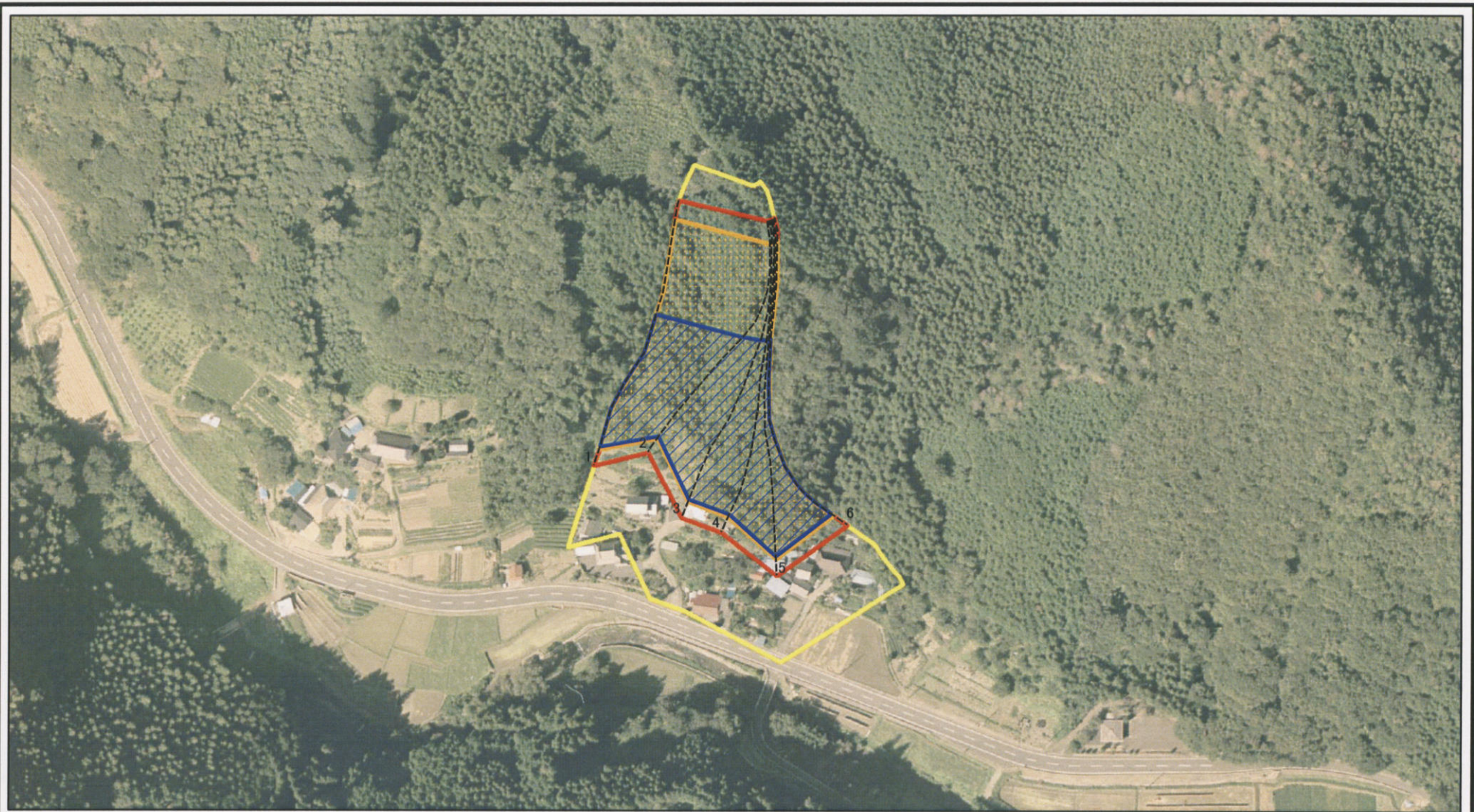
土砂災害防止法施行令第二条の基準に該当する区域	
土砂災害防止法施行令第三条の基準に該当する区域	
それ以外の区域	

	N
	縮尺
	1:2,500

自然現象の種類	急傾斜地の崩壊
告示番号	第1372号
告示年月日	平成19年11月8日

箇所番号	345-I-004
箇所名	桧沢口
所在地	茨城県常陸大宮市盛金桧沢口

# 土砂災害警戒区域等の指定の公示に係る図書(その2)



0 25 50 100  
m

図中の数字は横断測線番号を示す

<b>様式-2(急)</b> 土砂災害警戒区域・土砂災害特別警戒区域 区域図(その1)	土砂災害防止法施行令第二条の基準に該当する区域		N 縮尺 1:2,500	自然現象の種類	急傾斜地の崩壊	箇所番号	345-I-004
	土砂災害防止法施行令第三条の基準に該当する区域			告示番号	第1372号	箇所名	桧沢口
	土砂等の(移動)高さが1m以下の場合、土砂等の移動による力が100kN/mを超える区域			告示年月日	平成19年11月8日	所在地	茨城県常陸大宮市盛金桧沢口
	土砂等の堆積の高さが3mを超える区域						
	それ以外の区域						