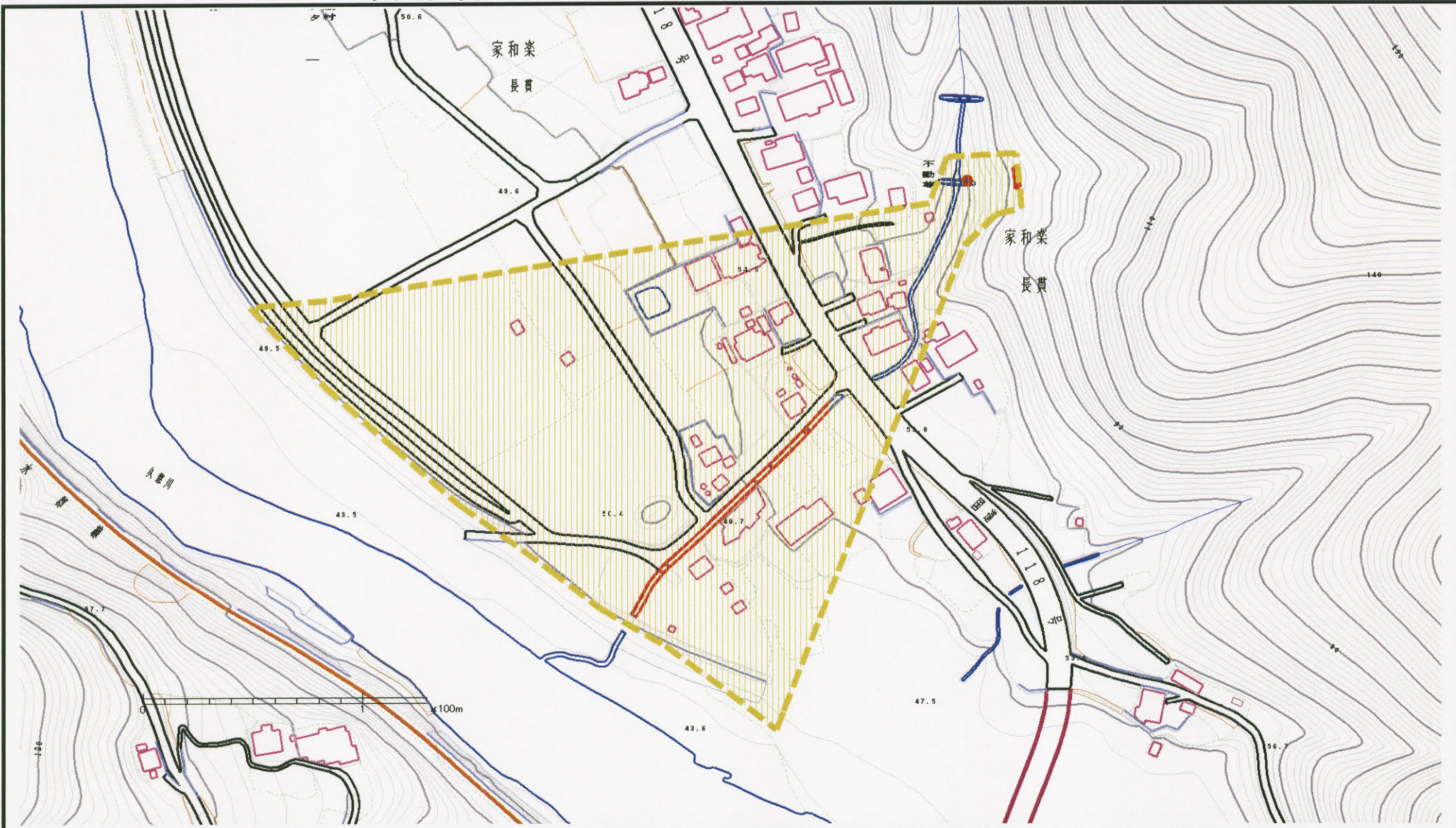
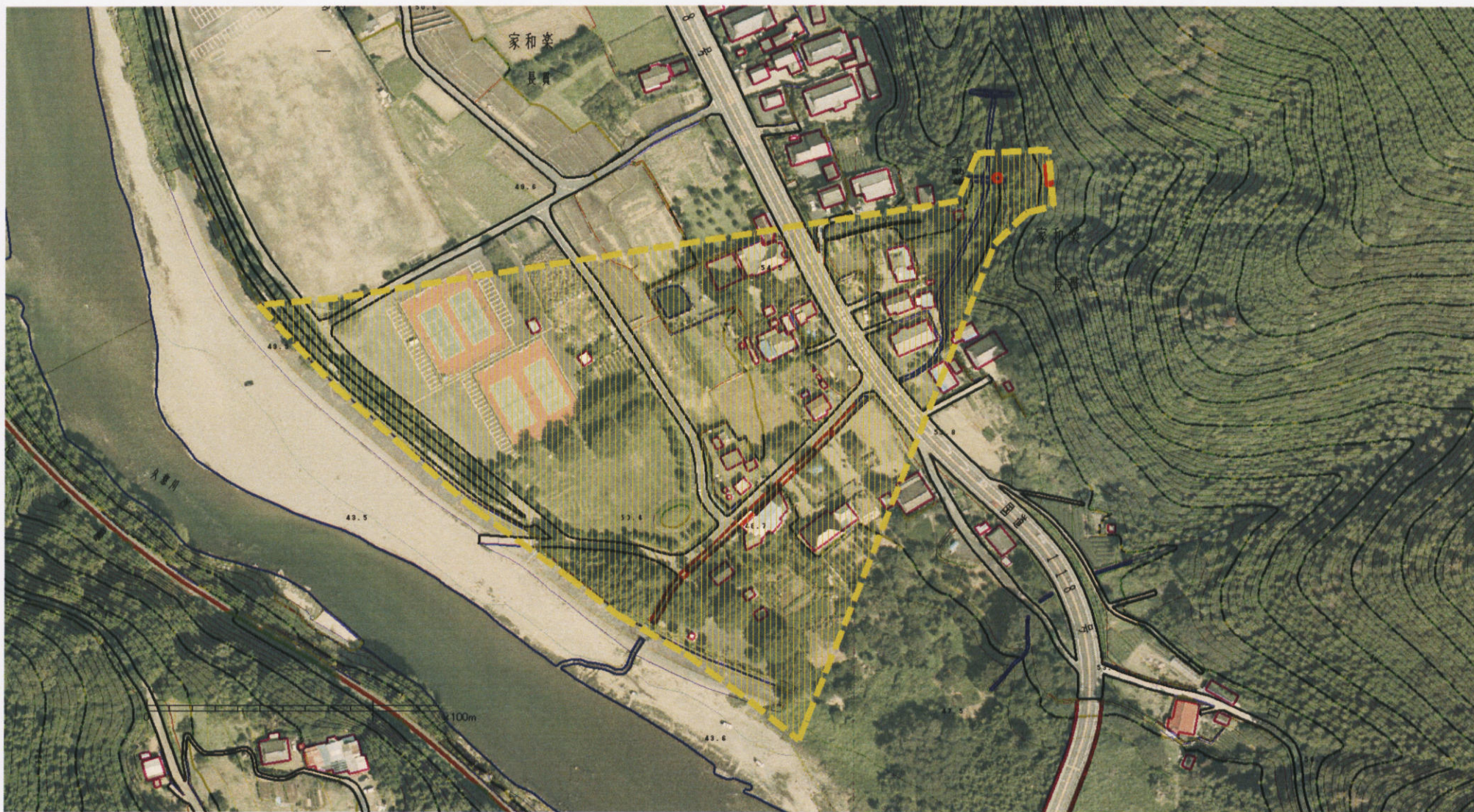


土砂災害警戒区域等の指定の公示に係わる図書（その2）



| | | | | | | | |
|--|---------------------------------|--|--------------------|-------------|------------|------|---------------|
| 様式-2 (土) 土砂災害警戒区域・土砂災害特別警戒区域 区域図 (その1) | 土砂災害防止法施行令第二条の基準に該当する区域 | | N 縮尺 1:2,500 | 自然現象 の種類 | 土石流 | 溪流番号 | 345-I-007 |
| | 土砂災害防止法施行令 第三条の基準に該当する 区域 | | | 公示番号 | 第1372号 | 溪流名 | 長貫沢1 |
| | その他の区域 | | | 公示年月日 | 平成19年11月8日 | 所在地 | 茨城県常陸大宮市家和楽長貫 |

土砂災害警戒区域等の指定の公示に係わる図書（その3）



様式-3 (土)

土砂災害警戒区域・土砂災害特別警戒区域
区域図 (その2)

土砂災害防止法施行令第二条の基準に該当する区域



自然現象
の種類

土石流

溪流番号

345-I-007

土砂災害防止法施行令
第三条の基準に該当する区域



縮尺

1:2,500

公示番号

第1372号

溪流名

長貫沢1

公示年月日

平成19年11月8日

所在地

茨城県常陸大宮市家和楽長貫



その他の区域