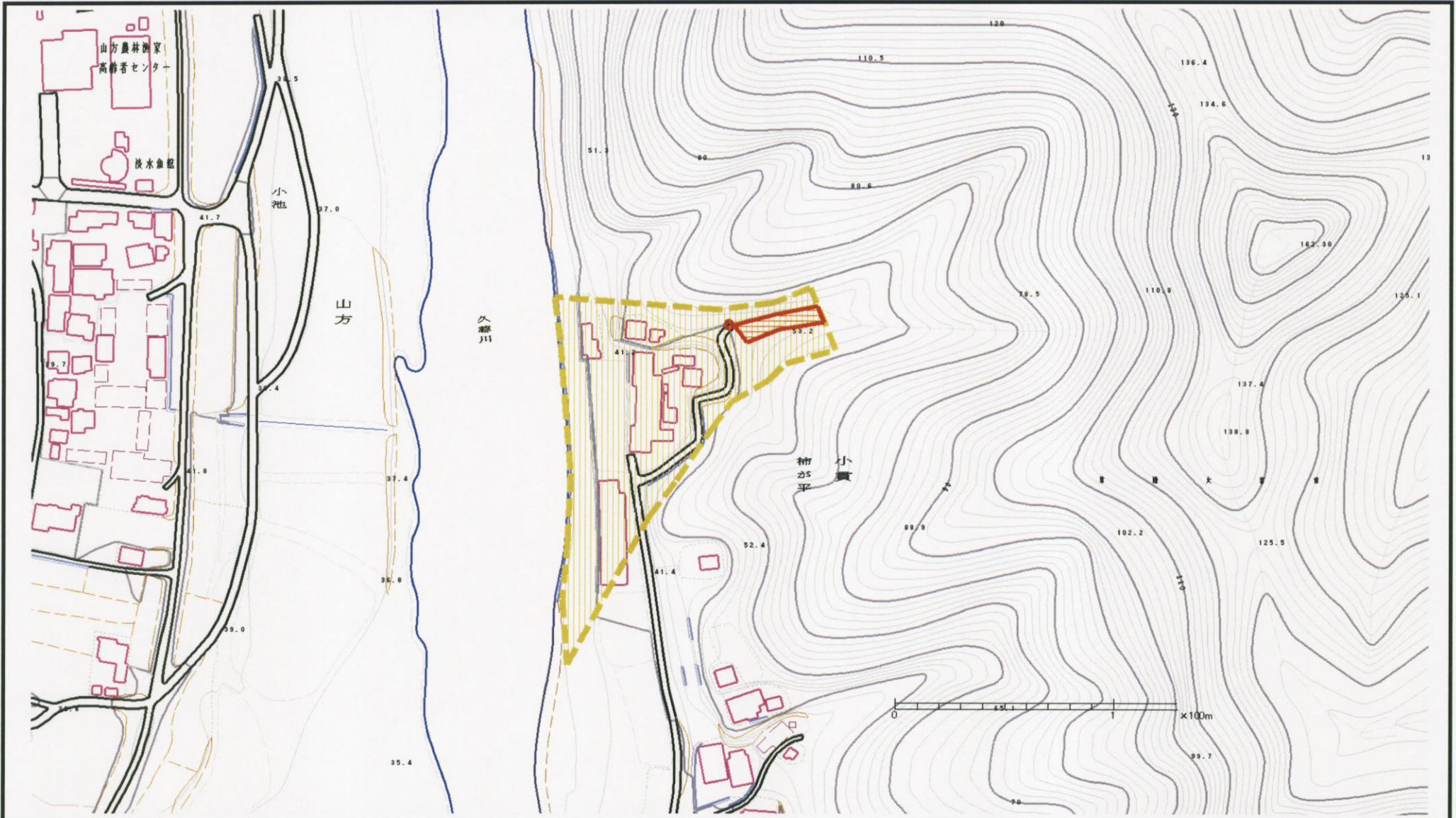


土砂災害警戒区域等の指定の公示に係わる図書（その2）



様式-2 (土) 土砂災害警戒区域・土砂災害特別警戒区域 区域図 (その1)	土砂災害防止法施行令第二条の基準に該当する区域		N 縮尺 1:2,500	自然現象 の種類	土石流	溪流番号	345-I-008
	土砂災害防止法施行令 第三条の基準に該当す る区域			公示番号	第1372号	溪流名	びょうぶ沢
	その他の区域			公示年月日	平成19年11月8日	所在地	茨城県常陸大宮市小貫柿ヶ平

土砂災害警戒区域等の指定の公示に係わる図書（その3）



様式-3 (土)

土砂災害警戒区域・土砂災害特別警戒区域
区域図 (その2)

土砂災害防止法施行令第二条の基準に該当する区域



自然現象
の種類

土石流

溪流番号

345-I-008

土砂災害防止法施行令
第三条の基準に
該当する区域

土石流の高さが1mを超える場合、土石等の
移動による力が50kN/m²を超える区域



土石流の高さが1mを超える場合、土石等の
移動による力が50kN/m²を越えない区域



その他の区域



縮尺

1:2,500

公示番号

第1372号

溪流名

びょうぶ沢

公示年月日

平成19年11月8日

所在地

茨城県常陸大宮市小貫柿ヶ平