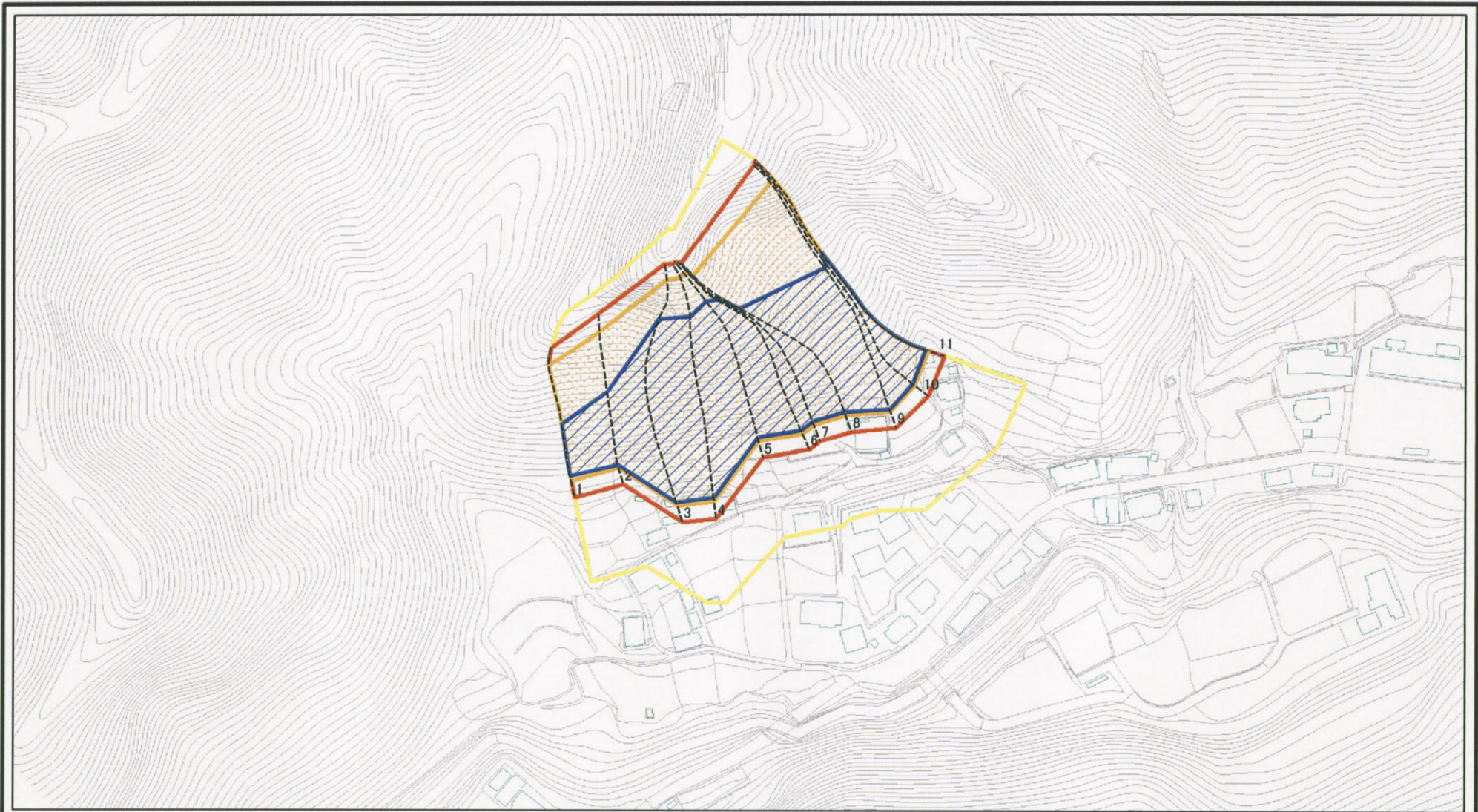


土砂災害警戒区域等の指定の公示に係る図書(その2)



0 25 50 100 m

図中の数字は横断測線番号を示す

様式-2(急)

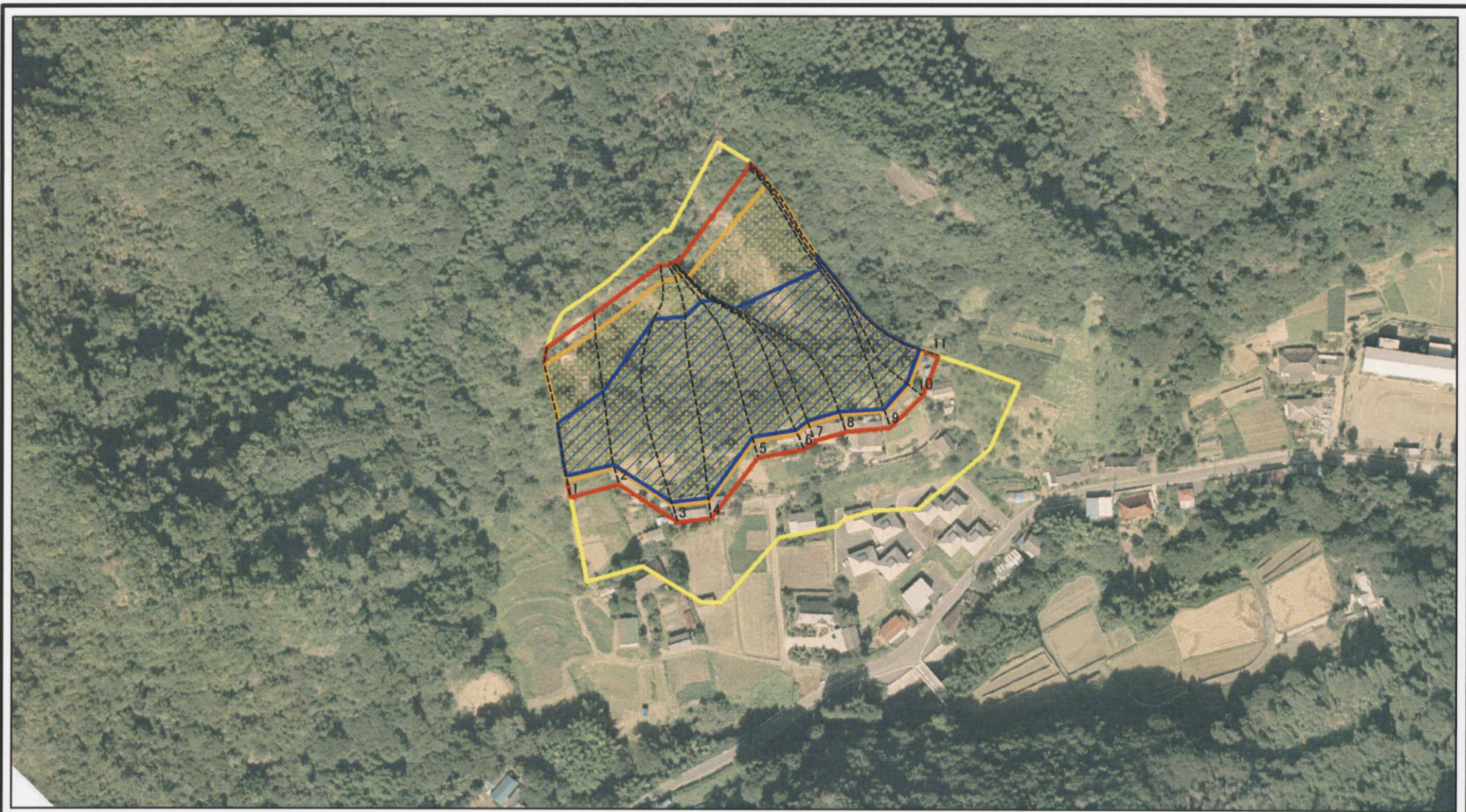
土砂災害警戒区域・土砂災害特別警戒区域
区域図(その1)

土砂災害防止法施行令第二条の基準に該当する区域	
土砂災害防止法施行令第三条の基準に該当する区域	
それ以外の区域	

	縮尺
	1:2,500

自然現象の種類	急傾斜地の崩壊	箇所番号	345-I-010-1
告示番号	第1372号	箇所名	中台2
告示年月日	平成19年11月8日	所在地	茨城県常陸大宮市諸沢中台

土砂災害警戒区域等の指定の公示に係る図書(その2)

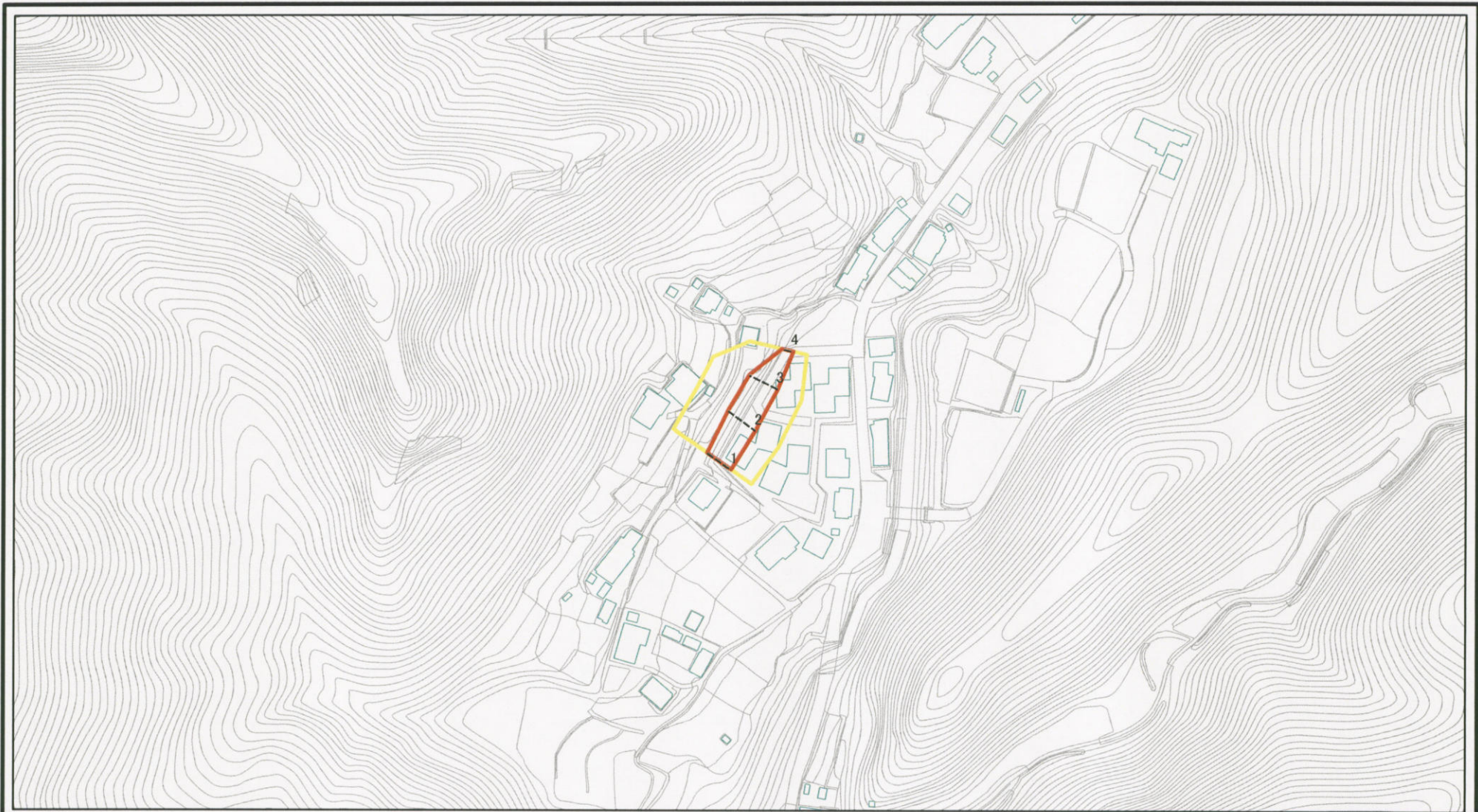


0 25 50 100
m

図中の数字は横断測線番号を示す

様式-2(急) 土砂災害警戒区域・土砂災害特別警戒区域 区域図(その1)	土砂災害防止法施行令第二条の基準に該当する区域		 縮尺 1:2,500	自然現象の種類	急傾斜地の崩壊	箇所番号	345-I-010-1
	土砂災害防止法施行令第三条の基準に該当する区域			告示番号	第1372号	箇所名	中合2
	それ以外の区域			告示年月日	平成19年11月8日	所在地	茨城県常陸大宮市諸沢中合

土砂災害警戒区域等の指定の公示に係る図書(その2)



0 25 50 100 m

図中の数字は横断測線番号を示す

様式-2(急)

土砂災害警戒区域・土砂災害特別警戒区域
区域図(その1)

土砂災害防止法施行令第二条の基準に該当する区域



自然現象
の種類

急傾斜地の崩壊

箇所番号

345-I-010-2

土砂災害防止法
施行令第三条の
基準に該当する
区域

土石等の(移動)高さが1m以下の場合、
土石等の移動による力が100kN/mを超える区域



告示番号

第1372号

箇所名

中台2

土石等の堆積の高さが3mを超える区域



縮尺

告示年月日

平成19年11月8日

所在地

茨城県常陸大宮市諸沢中台

それ以外の区域



1:2,500

土砂災害警戒区域等の指定の公示に係る図書(その2)



0 25 50 100
m

図中の数字は横断測線番号を示す

様式-2(急) 土砂災害警戒区域・土砂災害特別警戒区域 区域図(その1)	土砂災害防止法施行令第二条の基準に該当する区域		N 縮尺 1:2,500	自然現象の種類	急傾斜地の崩壊	箇所番号	345-I-010-2
	土砂災害防止法施行令第三条の基準に該当する区域			告示番号	第1372号	箇所名	中台2
	それ以外の区域			告示年月日	平成19年11月8日	所在地	茨城県常陸大宮市諸沢中台