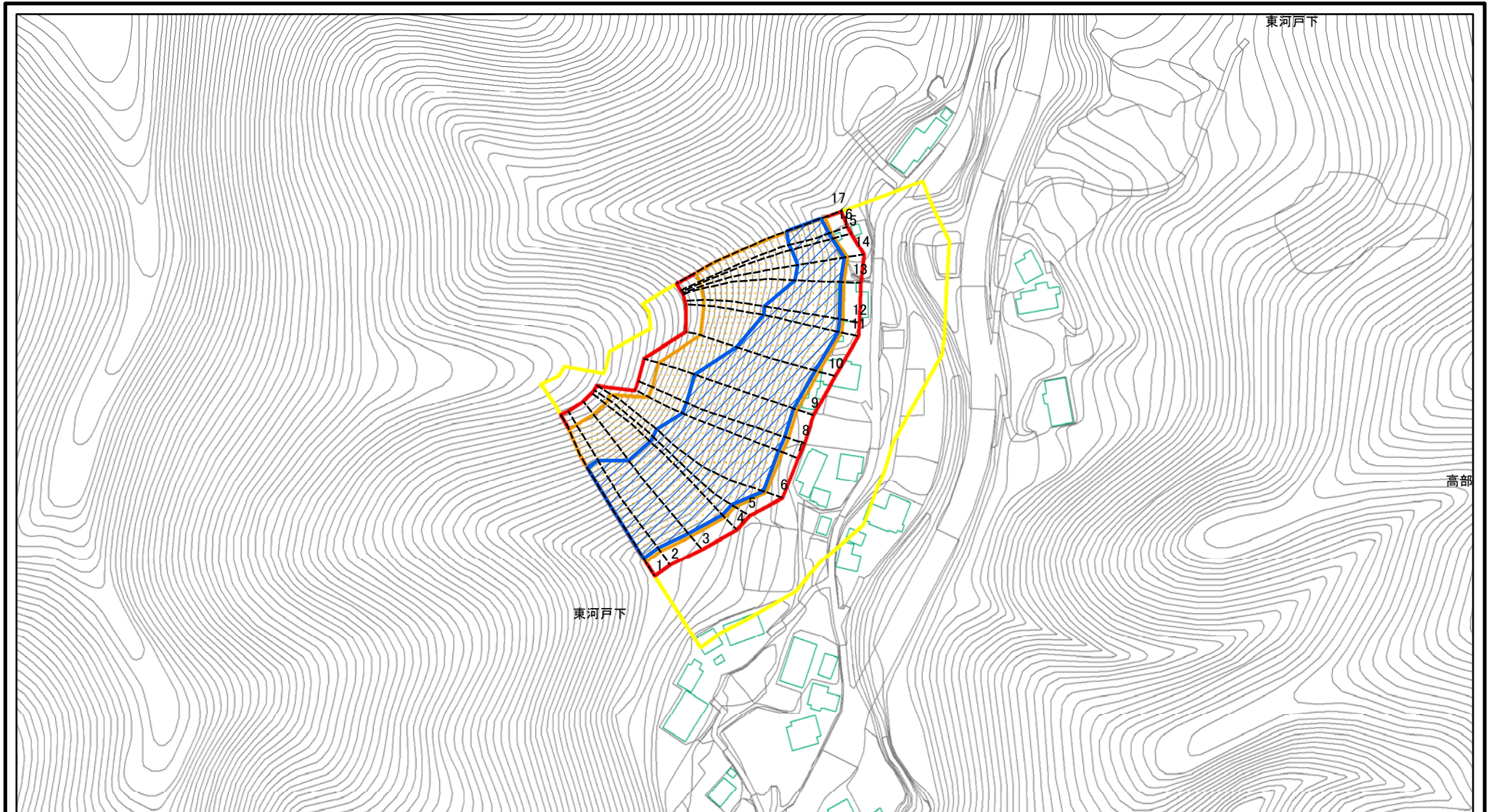


土砂災害警戒区域等の指定の公示に係る図書(その2)



0 25 50 100
m

図中の数字は横断測線番号を示す

様式-2(急)

土砂災害警戒区域・土砂災害特別警戒区域
区域図(その1)

土砂災害防止法施行令第二条の基準に該当する区域

土砂災害防止法
施行令第三条の
基準に該当する
区域



縮尺

1:2,500

自然現象
の種類

急傾斜地の崩壊

告示番号

茨城県告示第353号

告示年月日

平成28年3月24日

箇所番号

346-II-002

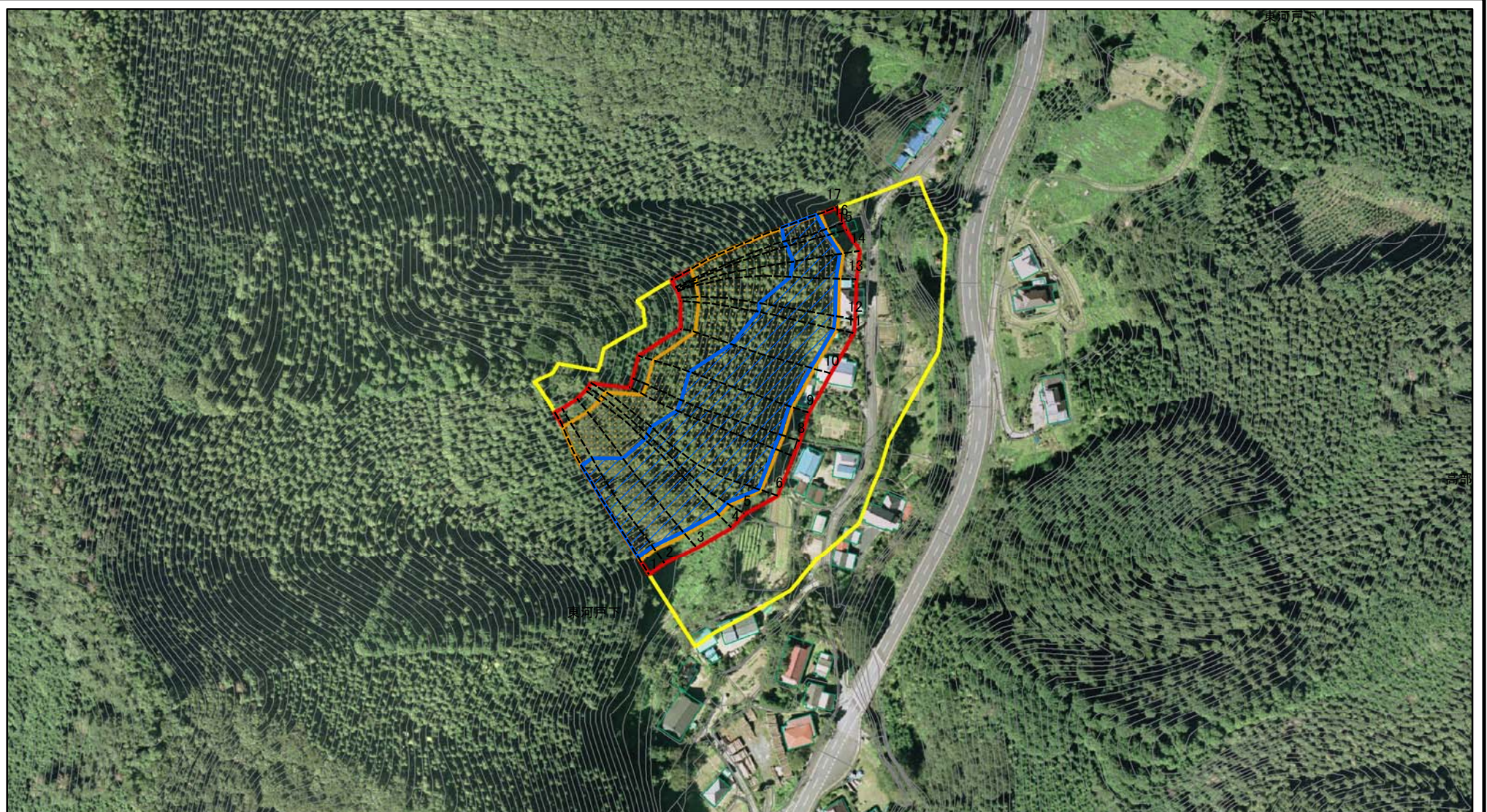
箇所名

東河戸

所在地





茨城県常陸大宮市高部

土砂災害警戒区域等の指定の公示に係る図書(その2)



0 25 50 100
m

図中の数字は横断測線番号を示す

| | | | | | | | |
|---|-------------------------|---|---|------------|------------|------------|------------|
| 様式-2(急) 土砂災害警戒区域・土砂災害特別警戒区域 区域図(その1) | 土砂災害防止法施行令第二条の基準に該当する区域 |  | N  縮尺 1:2,500 | 自然現象の種類 | 急傾斜地の崩壊 | 箇所番号 | 346-II-002 |
| | 土砂災害防止法施行令第三条の基準に該当する区域 |  | | 告示番号 | 茨城県告示第353号 | 箇所名 | 東河戸 |
| | それ以外の区域 |  | 告示年月日 | 平成28年3月24日 | 所在地 | 茨城県常陸大宮市高部 | |