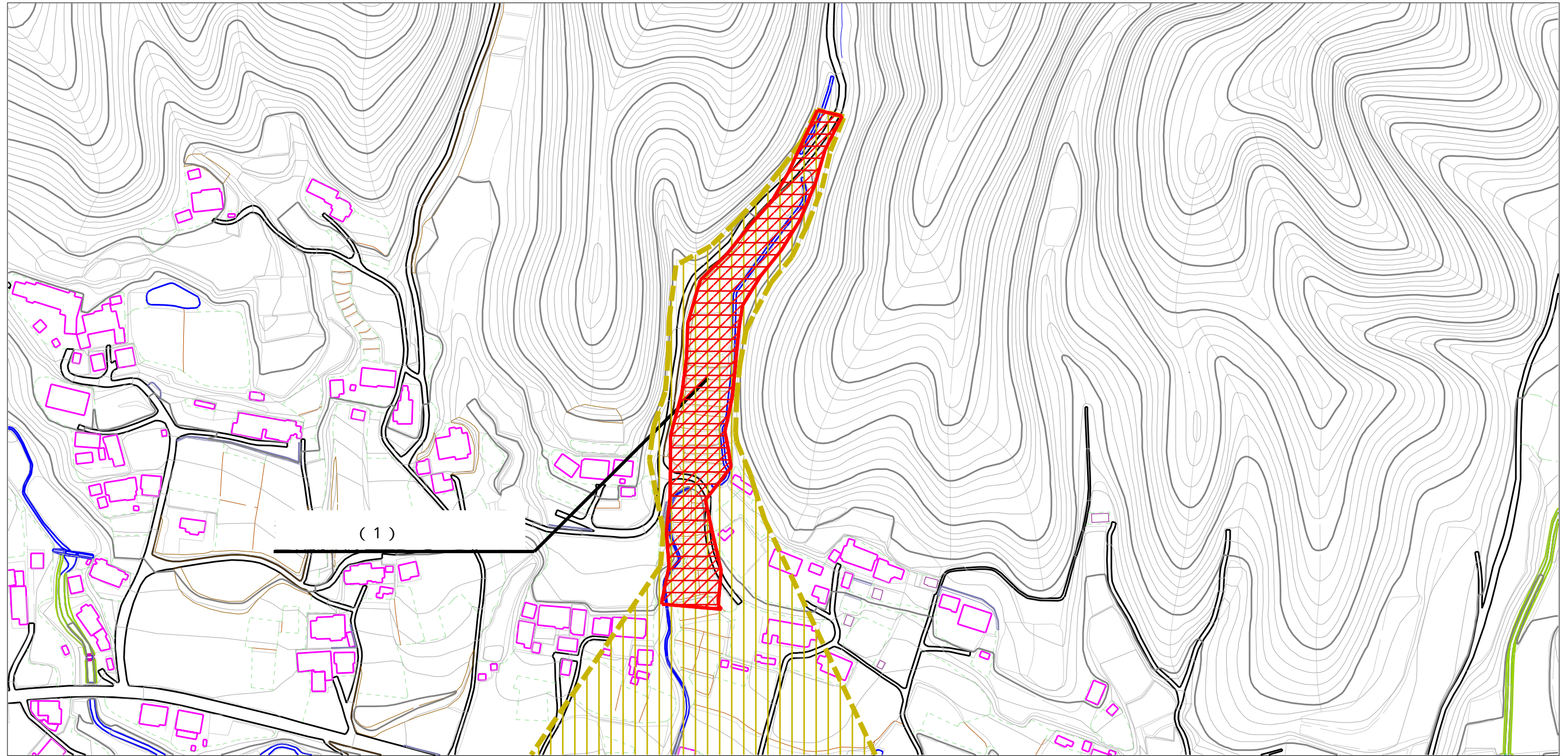
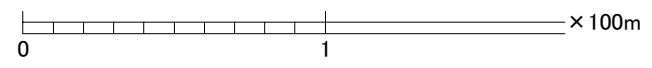


土砂災害警戒区域等の指定の公示に係る図書（その2）

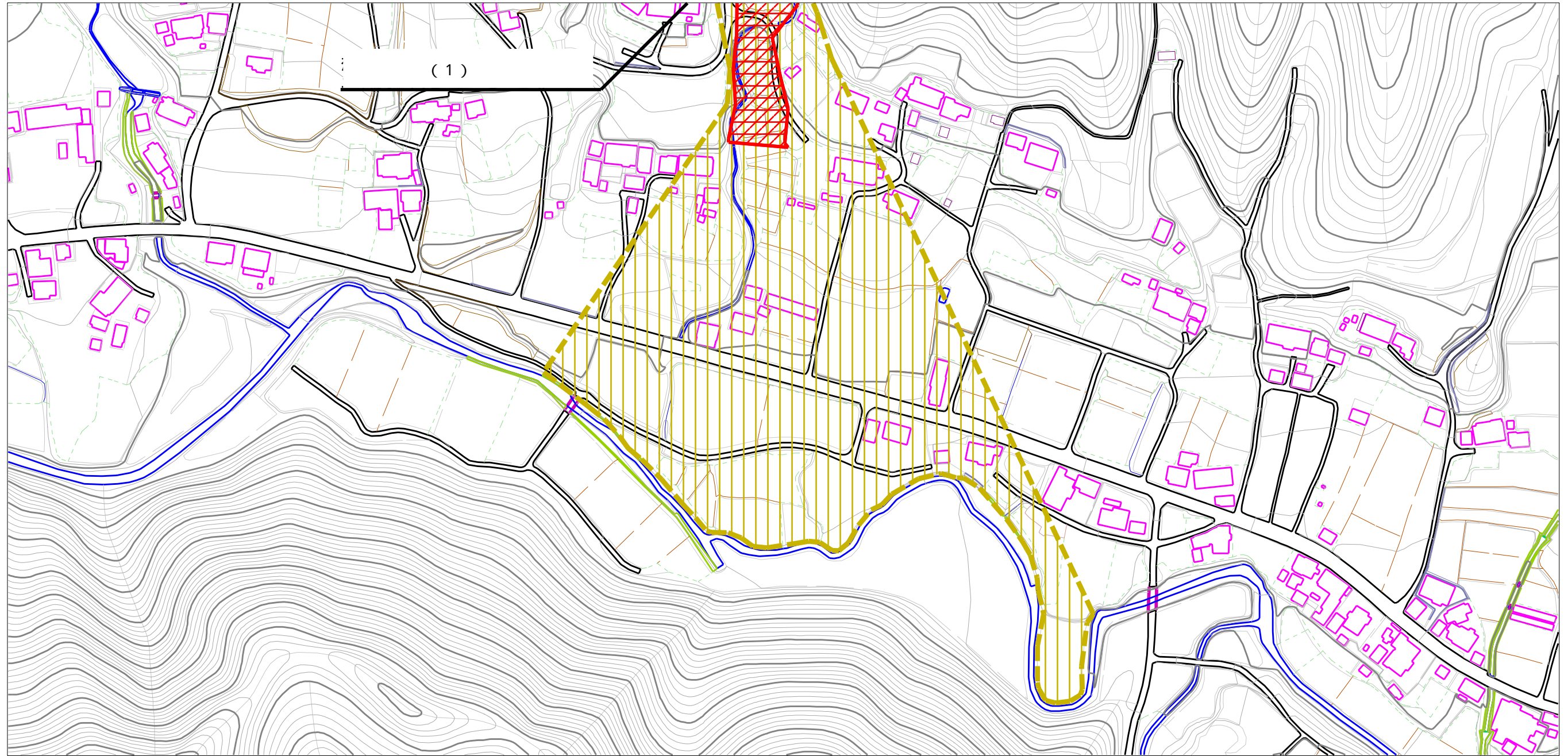


(1)



様式-2(土) 土砂災害警戒区域・土砂災害特別警戒区域図(その1)	土砂災害防止法施行令第2条の基準に該当する区域		N 縮尺 1:2,500	自然現象の種類	土石流	溪流番号	347-I-015
	土砂災害防止法施行令第3条の基準に該当する区域			告示番号	茨城県告示第49号	溪流名	上郷沢2
	それ以外の区域			告示年月日	平成23年1月13日	所在地	茨城県常陸大宮市小舟

土砂災害警戒区域等の指定の公示に係る図書（その2）



0 1 × 100m

様式-2(土)

土砂災害警戒区域・土砂災害特別警戒区域
区域図(その1)

土砂災害防止法施行令第二条の基準に該当する区域



土石流の高さが1mを超える場合、土石等の移動による力が50kN/m²を超える区域



土石流の高さが1mを超える場合、土石等の移動による力が50kN/m²以下の区域



それ以外の区域



縮尺
1:2,500

自然現象
の種類

土石流

告示番号

茨城県告示第49号

告示年月日

平成23年1月13日

溪流番号

347-I-015

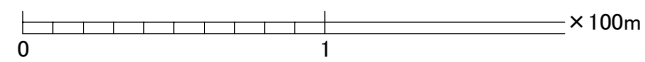
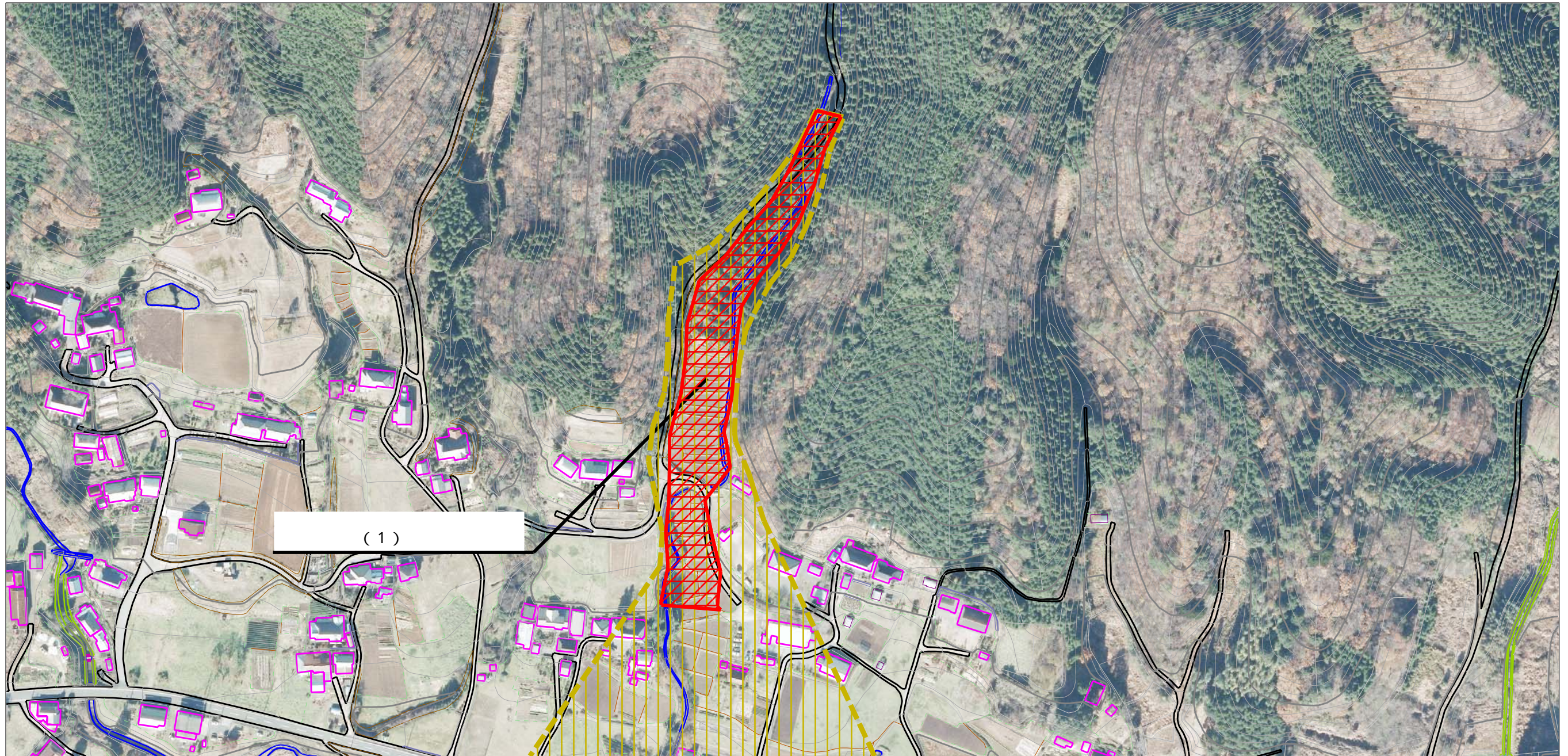
溪流名

上郷沢2





所在地

茨城県常陸大宮市小舟

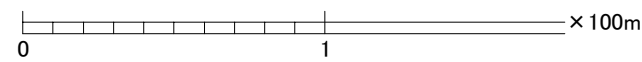
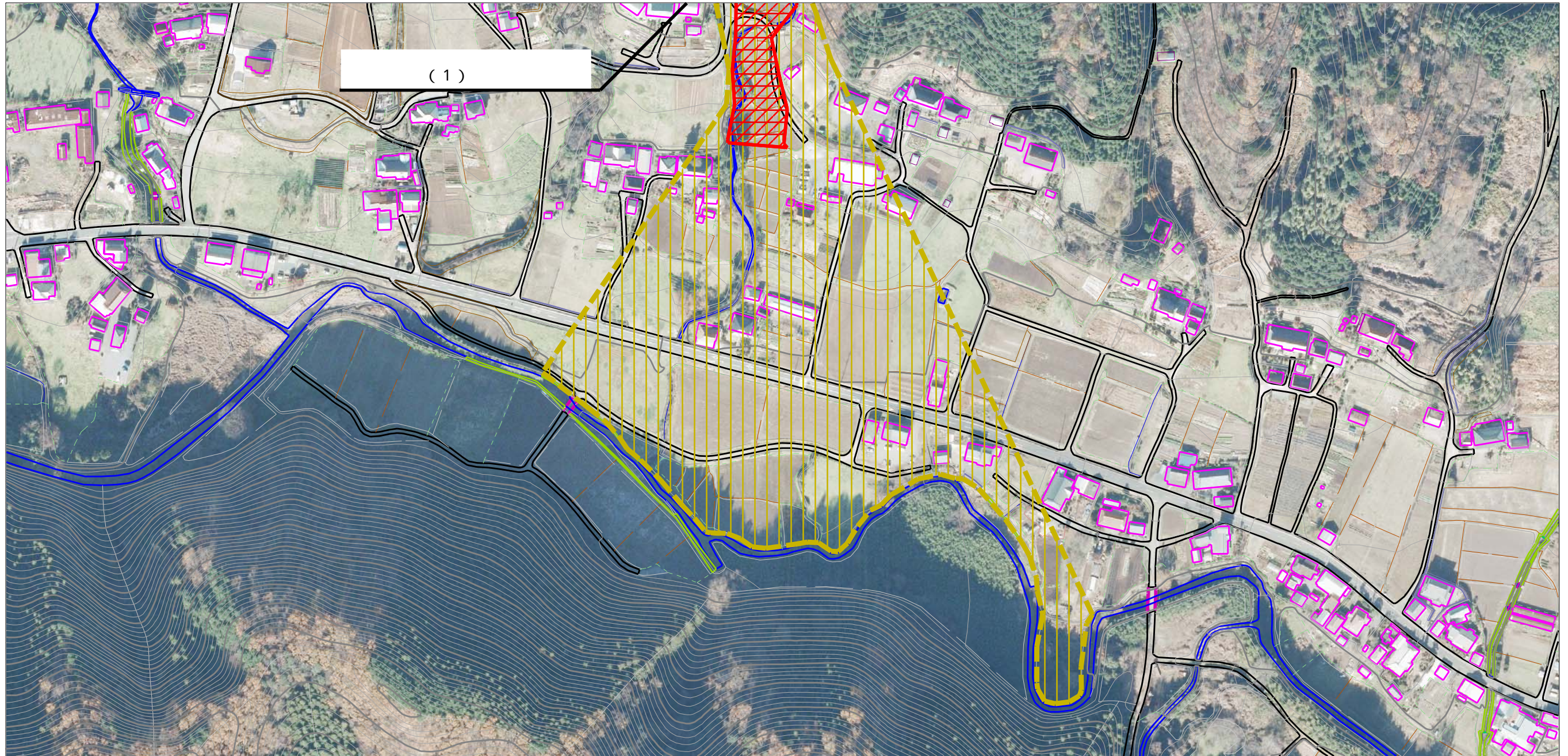
土砂災害警戒区域等の指定の公示に関わる図書（その2）



様式-2(土)
土砂災害警戒区域・土砂災害特別警戒区域
区域図(その1)

土砂災害防止法施行令第三条の基準に該当する区域	土砂災害防止法施行令第二条の基準に該当する区域		N 縮尺 1:2,500	自然現象の種類	土石流	溪流番号	347-I-015
	土石流の高さが1mを超える場合、土石等の移動による力が50kN/m ² を超える区域			告示番号	茨城県告示第49号	溪流名	上郷沢2
	土石流の高さが1mを超える場合、土石等の移動による力が50kN/m ² 以下の区域			告示年月日	平成23年1月13日	所在地	茨城県常陸大宮市小舟
それ以外の区域							

土砂災害警戒区域等の指定の公示に関わる図書（その2）



様式-2(土)
土砂災害警戒区域・土砂災害特別警戒区域
区域図(その1)

土砂災害防止法施行令第二条の基準に該当する区域		N 縮尺 1:2,500	自然現象の種類	土石流	溪流番号	347-I-015
土砂災害防止法施行令第三条の基準に該当する区域			告示番号	茨城県告示第49号	溪流名	上郷沢2
土石流の高さが1mを超える場合、土石等の移動による力が50kN/m ² を超える区域			告示年月日	平成23年1月13日	所在地	茨城県常陸大宮市小舟
土石流の高さが1mを超える場合、土石等の移動による力が50kN/m ² 以下の区域						
それ以外の区域						