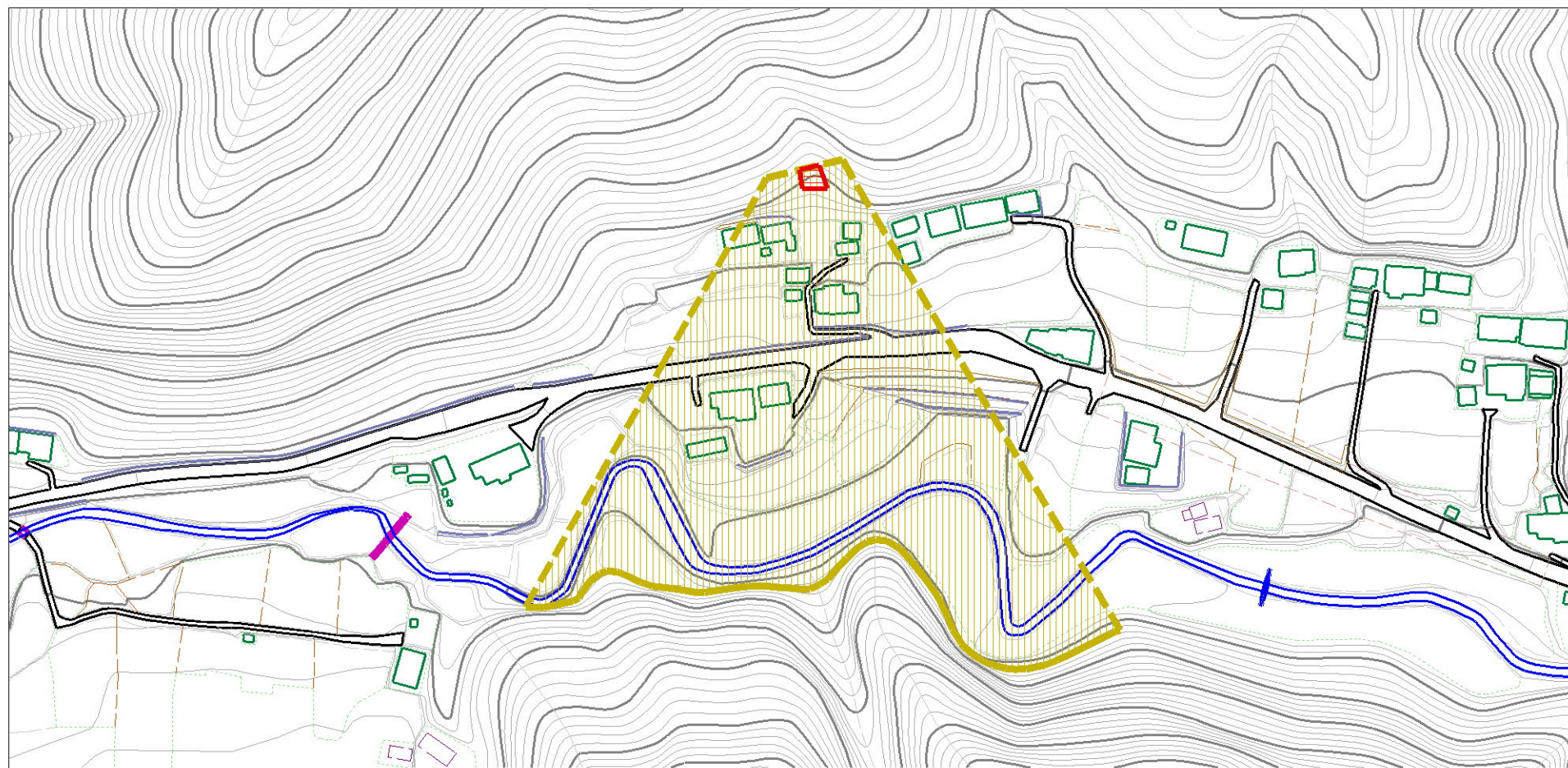


# 土砂災害警戒区域等の指定の公示に係る図書（その2）



0  ×100m

様式-2 (土)

土砂災害警戒区域・土砂災害特別警戒区域図

土砂災害防止法施行令第二条の基準に該当する区域

土砂災害防止法施行令第三条の基準に該当する区域

土石流の高さが1mを超える場合、土石等の移動による力が50kN/m<sup>2</sup>を超える区域

土石流の高さが1mを超える場合、土石等の移動による力が50kN/m<sup>2</sup>以下の区域

それ以外の区域



縮尺  
1:2,500

自然現象の種類

土石流

告示番号

茨城県告示第1350号

告示年月日

平成27年10月29日

溪流番号

347-II-068

溪流名

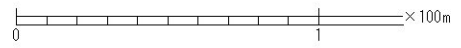
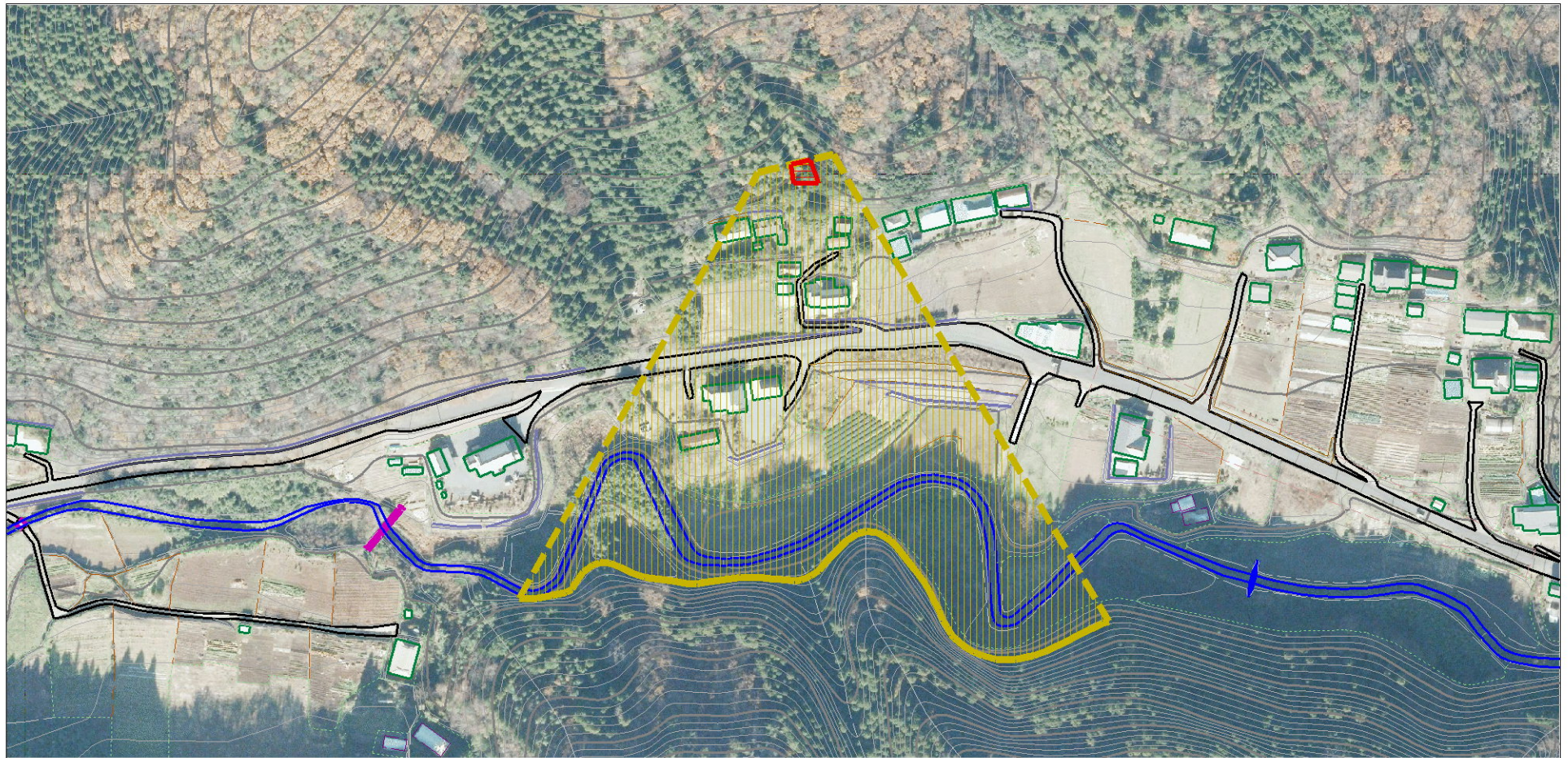
小幡沢3

所在地

茨城県常陸大宮市小瀬沢



# 土砂災害警戒区域等の指定の公示に係る図書（その2）



様式-2 (土)

土砂災害警戒区域・土砂災害特別警戒区域図

土砂災害防止法施行令第二條の基準に該当する区域	
土砂災害防止法施行令第三條の基準に該当する区域	
それ以外の区域	

N  
縮尺  
1:2,500

自然現象の種類	土石流	溪流番号	347-II-068
告示番号	茨城県告示第1350号	溪流名	小幡沢3
告示年月日	平成27年10月29日	所在地	茨城県常陸大宮市小瀬沢