

# 土砂災害警戒区域等の指定の公示に係る図書（その2）



0 100m

様式-2 (土)

土砂災害警戒区域・土砂災害特別警戒区域図

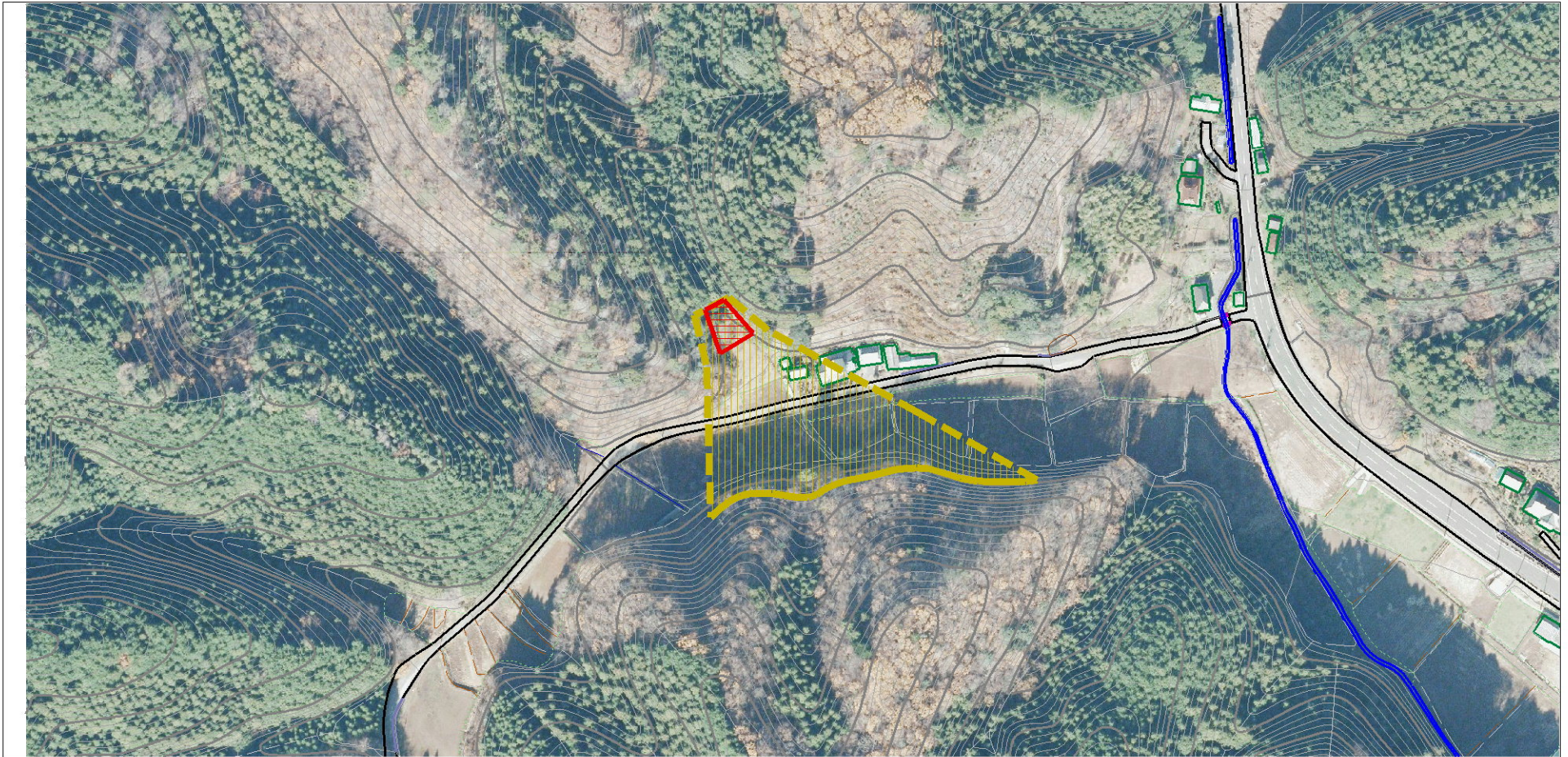
|                         |  |
|-------------------------|--|
| 土砂災害防止法施行令第二條の基準に該当する区域 |  |
| 土砂災害防止法施行令第三條の基準に該当する区域 |  |
| それ以外の区域                 |  |

N  
縮尺  
1:2,500

|         |             |      |            |
|---------|-------------|------|------------|
| 自然現象の種類 | 土石流         | 溪流番号 | 347-II-090 |
| 告示番号    | 茨城県告示第1350号 | 溪流名  | 下り藤沢2      |
| 告示年月日   | 平成27年10月29日 | 所在地  | 茨城県常陸大宮市大岩 |



# 土砂災害警戒区域等の指定の公示に係る図書（その2）



0 100m

様式-2 (土)

土砂災害警戒区域・土砂災害特別警戒区域図

土砂災害防止法施行令第二條の基準に該当する区域

土砂災害防止法施行令第三條の基準に該当する区域

それ以外の区域



縮尺  
1:2,500

自然現象  
の種類

告示番号

告示年月日

土石流

茨城県告示第1350号

平成27年10月29日

溪流番号

溪流名

所在地

347-II-090

下り藤沢2

茨城県常陸大宮市大岩