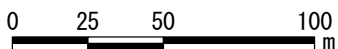
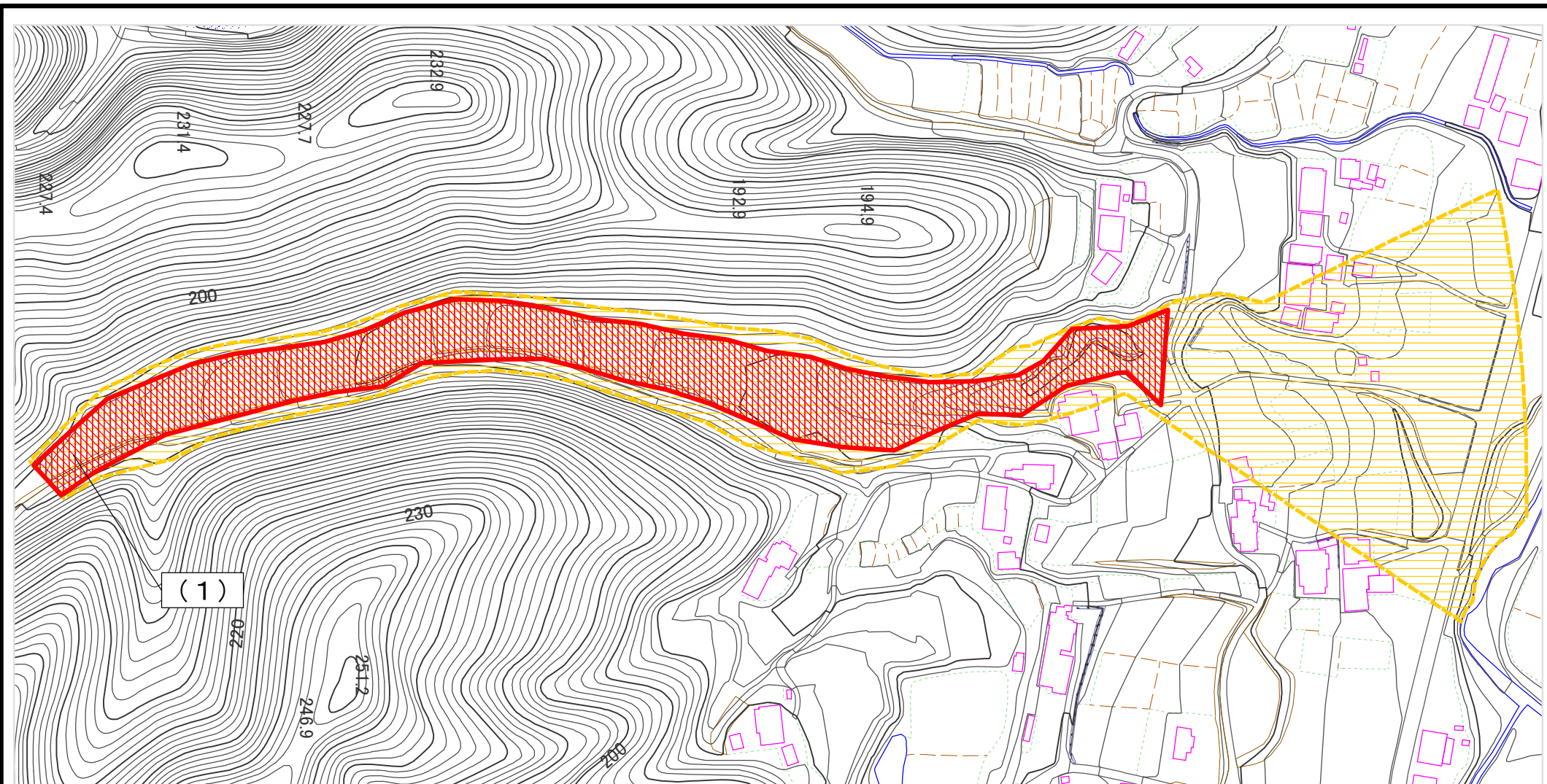


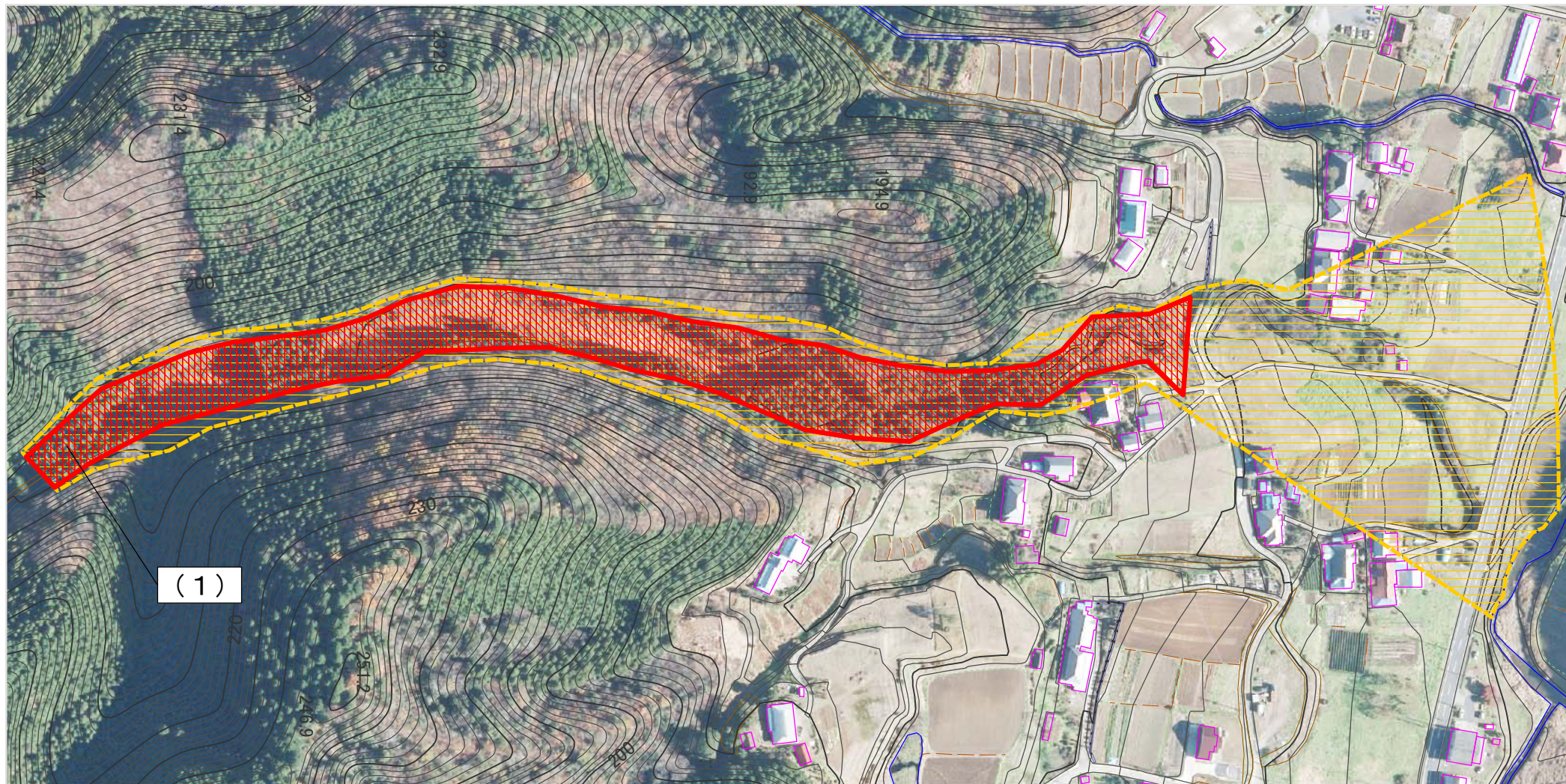
土砂災害警戒区域等の指定の公示に係る図書（その2）



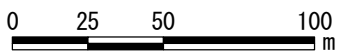
(1)

様式-2(土) 土砂災害警戒区域・土砂災害特別警戒区域 区域図(その1)	土砂災害防止法施行令第二条の基準に該当する区域			自然現象の種類 土石流	溪流番号	347-II-111	
	土砂災害防止法施行令第三条の基準に該当する区域	土石流の高さが1mを超える場合、土石等の移動による力が50kN/m ² を超える区域			告示番号 茨城県告示第1350号	溪流名	上郷沢3
		土石流の高さが1mを超える場合、土石等の移動による力が50kN/m ² を超えない区域		告示年月日 平成27年10月29日		所在地	茨城県常陸大宮市小舟
		その他の区域				縮尺 1:2,500	

土砂災害警戒区域等の指定の公示に係る図書（その2）



(1)



様式-2(土)
土砂災害警戒区域・土砂災害特別警戒区域
区域図(その1)

土砂災害 防止法施 行令第三 条の基準 に該当する 区域	土砂災害防止法施行令第二条の基準に該当する区域		自然現象 の種類	土石流	溪流番号	347-II-111
	土石流の高さが1mを超える場合、土石等の移動による力が50kN/m ² を超える区域			告示番号	茨城県告示第1350号	溪流名
	土石流の高さが1mを超える場合、土石等の移動による力が50kN/m ² を超えない区域		告示年月日		平成27年10月29日	所在地
	その他の区域			縮尺 1:2,500		