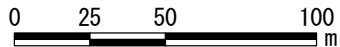
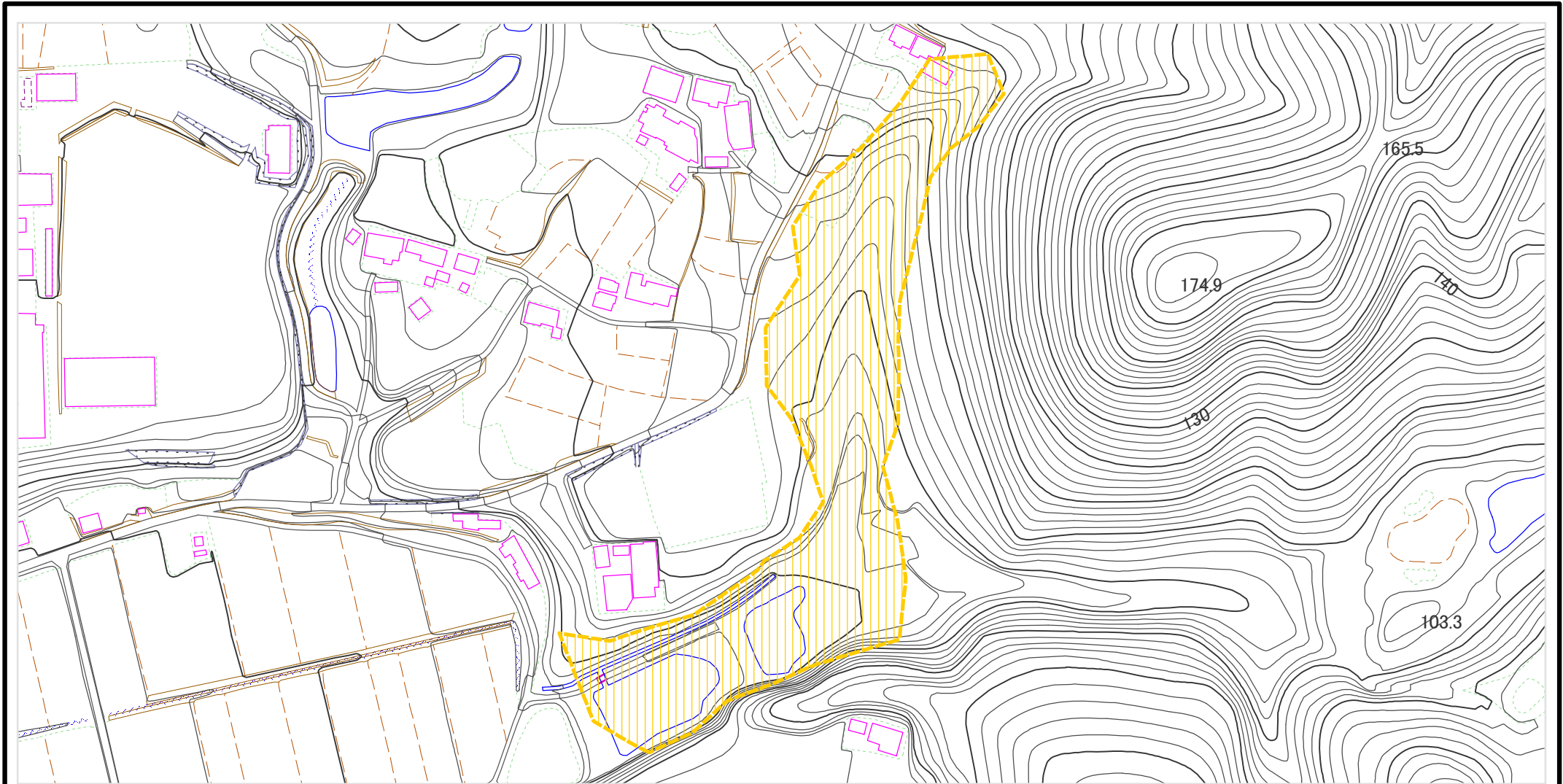


# 土砂災害警戒区域等の指定の公示に係る図書（その2）



様式-2(土)  
土砂災害警戒区域・土砂災害特別警戒区域  
区域図(その1)

土砂災害防止法施行令第二条の基準に該当する区域

土砂災害  
防止法施  
行令第三  
条の基準  
に該当する  
区域

土石流の高さが1mを超える場合、土石等の移動による力が50kN/m<sup>2</sup>を超える区域

土石流の高さが1mを超える場合、土石等の移動による力が50kN/m<sup>2</sup>を超えない区域

その他の区域



縮尺  
1:2,500

自然現象  
の種類

土石流

告示番号

茨城県告示第1350号

告示年月日

平成27年10月29日

溪流番号

347-II-127

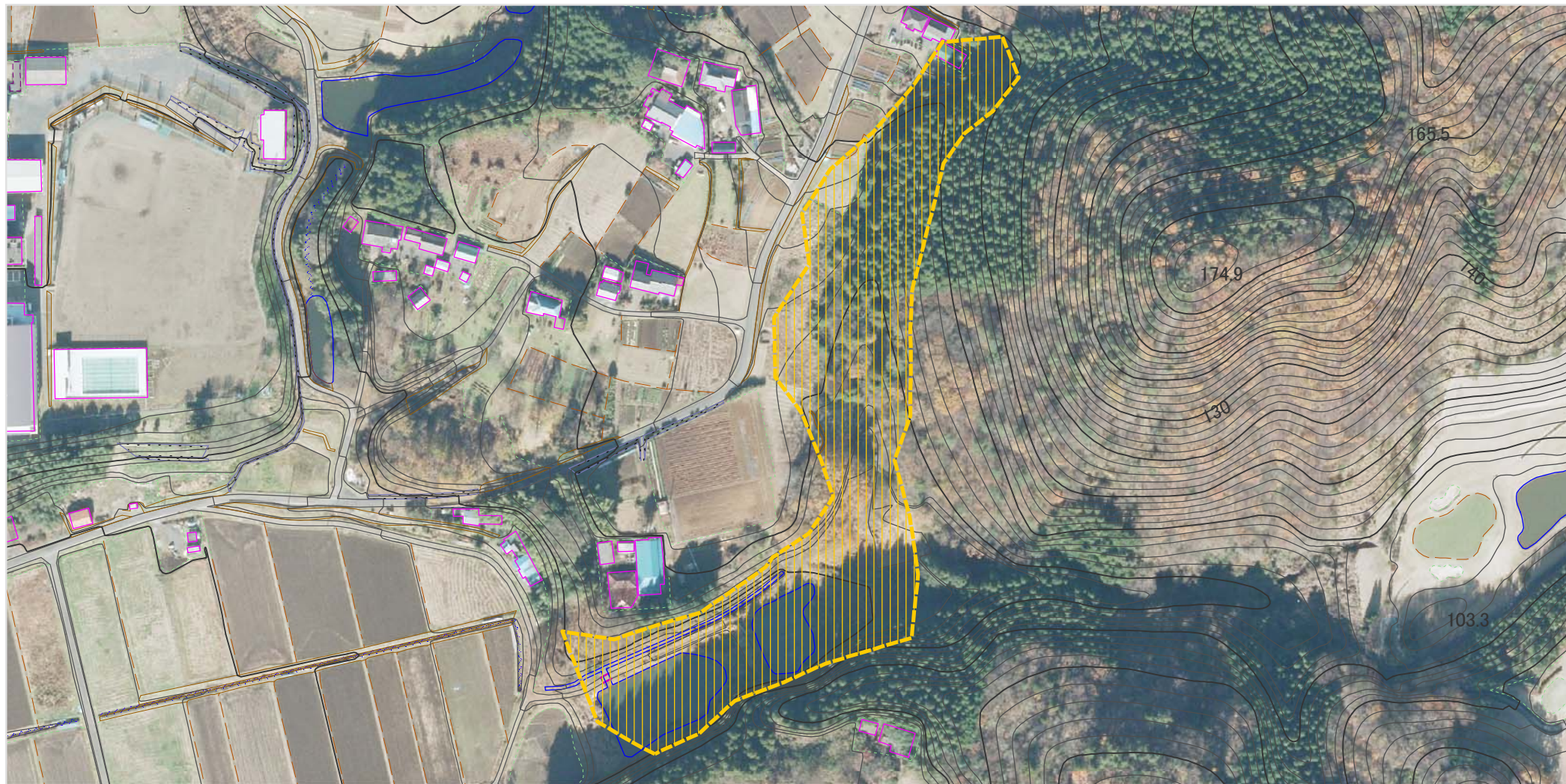
溪流名

上小瀬沢

所在地

茨城県常陸大宮市上小瀬

# 土砂災害警戒区域等の指定の公示に係る図書（その2）



0 25 50 100  
m

様式-2(土)  
土砂災害警戒区域・土砂災害特別警戒区域  
区域図(その1)

土砂災害防止法施行令第二条の基準に該当する区域



自然現象  
の種類

土石流

溪流番号

347-II-127

土砂災害  
防止法施  
行令第三  
条の基準  
に該当する  
区域

土石流の高さが1mを超える場合、土石等の  
移動による力が50kN/m<sup>2</sup>を超える区域



土石流の高さが1mを超える場合、土石等の  
移動による力が50kN/m<sup>2</sup>を超えない区域



その他の区域



縮尺  
1:2,500

告示番号

茨城県告示第1350号

溪流名

上小瀬沢

告示年月日

平成27年10月29日

所在地

茨城県常陸大宮市上小瀬