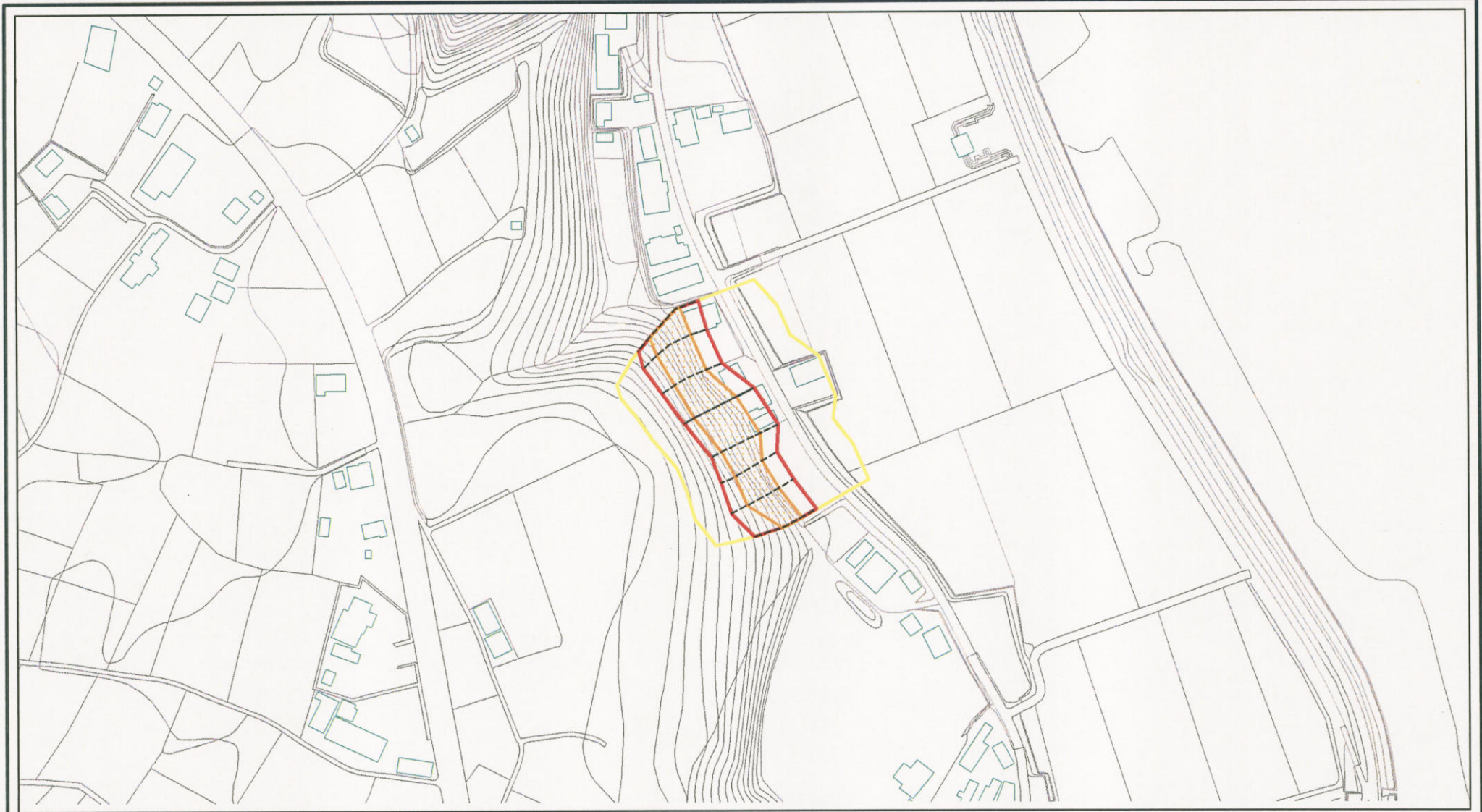


# 土砂災害警戒区域等の指定の公示に係る図(その2)



0 25 50 100  
m

様式-2(急)

土砂災害警戒区域・土砂災害特別警戒区域  
区域図(その1)

土砂災害防止法施行令第二条の基準に該当する区域



土砂災害防止法  
施行令第三条の  
基準に該当する  
区域

土石等の(移動)高さが1m以下の場合、  
土石等の移動による力が100kN/mを超える区域



土石等の堆積の高さが3mを超える区域



それ以外の区域



縮尺

1:2,500

自然現象  
の種類

急傾斜地の崩壊

告示番号

茨城県告示第1505号

告示年月日

平成19年12月17日

箇所番号

402-I-012-1

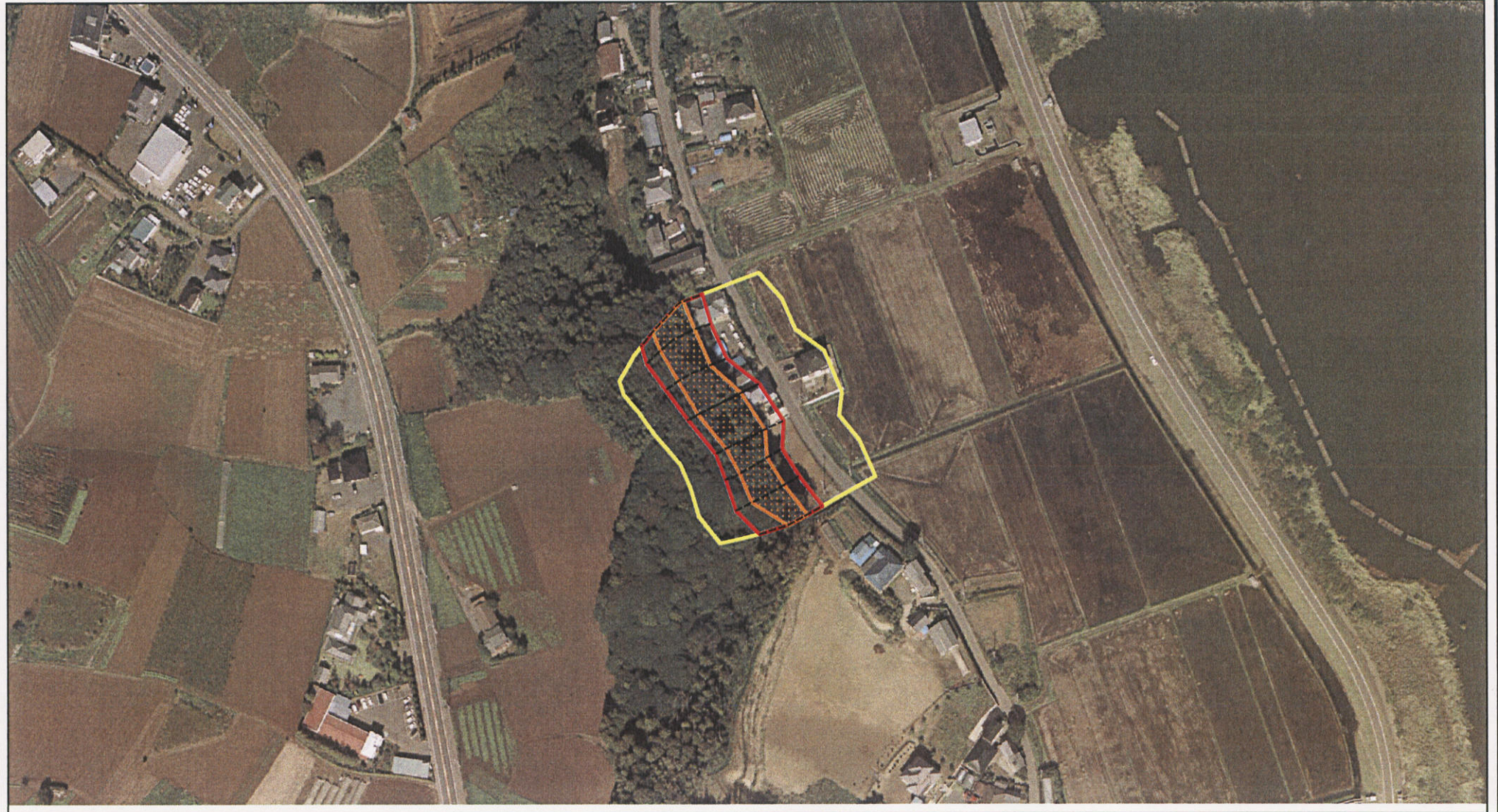
箇所名

古崎 -1

所在地

茨城県銚田市高田字古崎

# 土砂災害警戒区域等の指定の公示に係る図(その2)



0 25 50 100 m

様式-2(急)

土砂災害警戒区域・土砂災害特別警戒区域  
区域図(その1)

土砂災害防止法施行令第二条の基準に該当する区域



自然現象  
の種類

急傾斜地の崩壊

箇所番号

402-I-012-1

土砂災害防止法  
施行令第三条の  
基準に該当する  
区域



縮尺

告示番号

茨城県告示第1505号

箇所名

古崎 -1

それ以外の区域

1:2,500

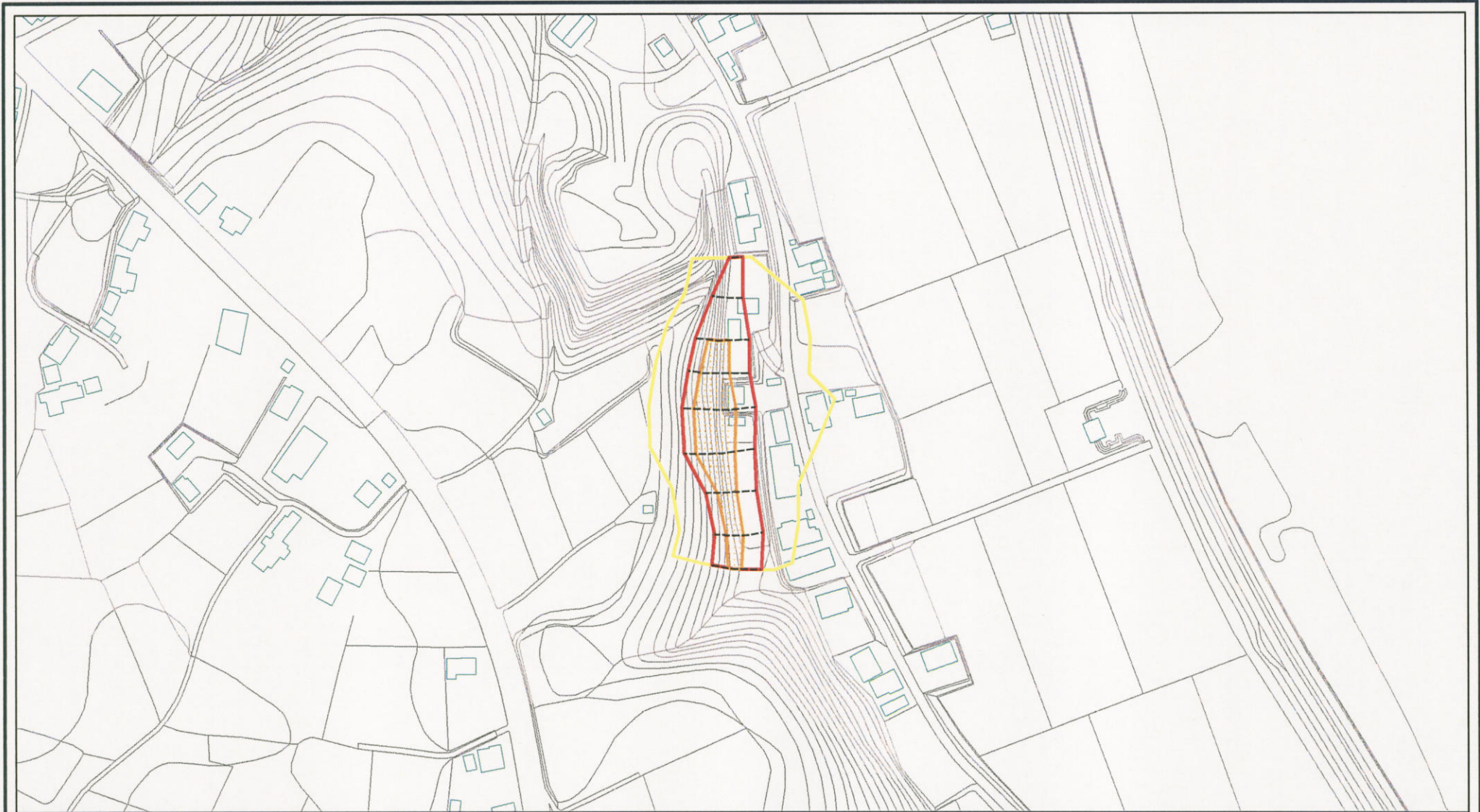
告示年月日

平成19年12月17日

所在地

茨城県銚田市高田宇古崎

# 土砂災害警戒区域等の指定の公示に係る図(その2)



0 25 50 100 m

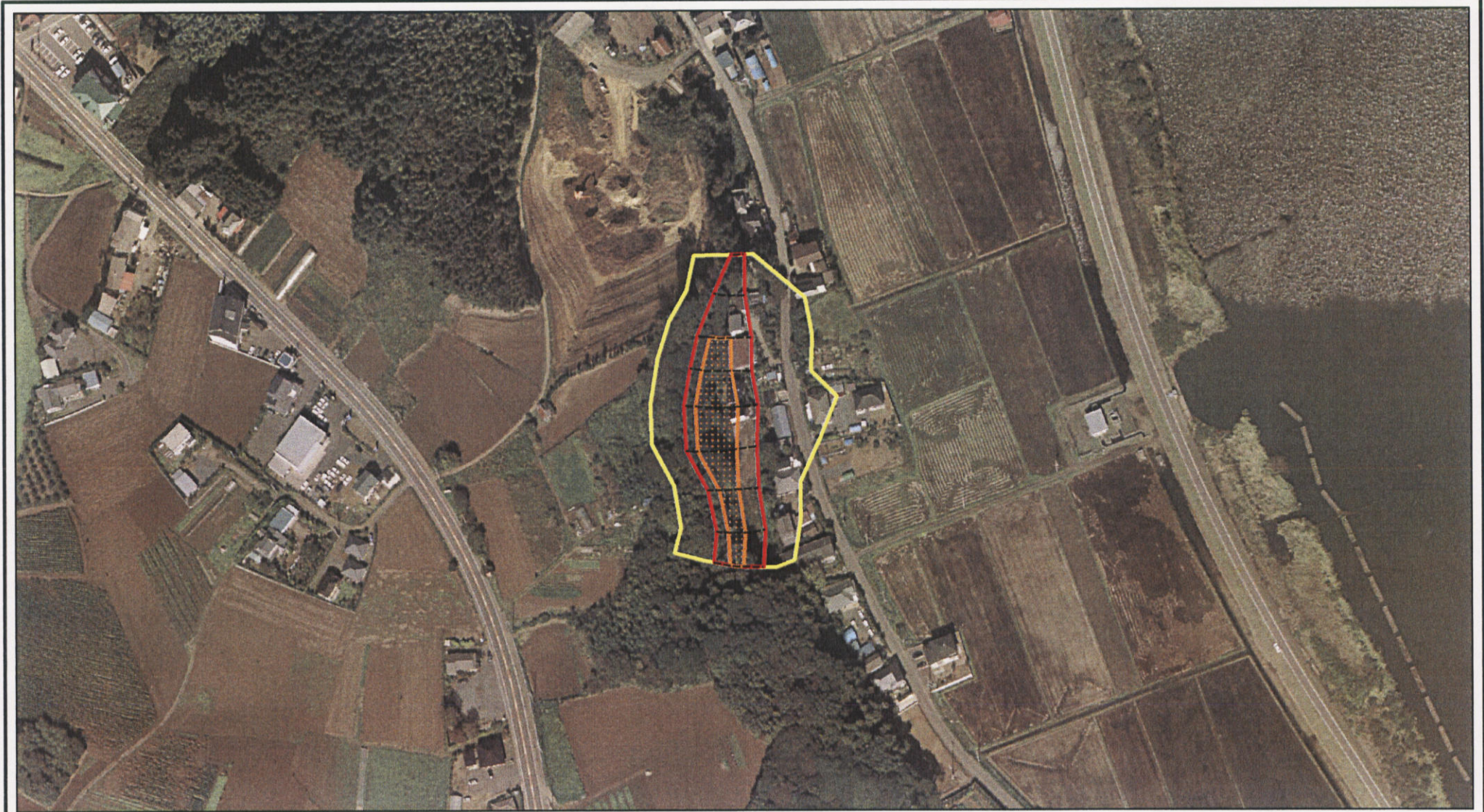
様式-2(急)  
土砂災害警戒区域・土砂災害特別警戒区域  
区域図(その1)

土砂災害防止法施行令第二条の基準に該当する区域	
土砂災害防止法施行令第三条の基準に該当する区域	
それ以外の区域	




N  
縮尺  
1:2,500

自然現象の種類	急傾斜地の崩壊	箇所番号	402-I-012-2
告示番号	茨城県告示第1505号	箇所名	古崎 -1
告示年月日	平成19年12月17日	所在地	茨城県銚田市高田字古崎

# 土砂災害警戒区域等の指定の公示に係る図書(その2)



0 25 50 100 m

様式-2(急) 土砂災害警戒区域・土砂災害特別警戒区域 区域図(その1)	土砂災害防止法施行令第二条の基準に該当する区域			N 縮尺 1:2,500	自然現象の種類	急傾斜地の崩壊	箇所番号	402-I-012-2
	土砂災害防止法施行令第三条の基準に該当する区域	土石等の(移動)高さが1m以下の場合、土石等の移動による力が100kN/mを超える区域			告示番号	茨城県告示第1505号	箇所名	古崎 -1
		土石等の堆積の高さが3mを超える区域		告示年月日	平成19年12月17日	所在地	茨城県銚田市高田字古崎	
		それ以外の区域	