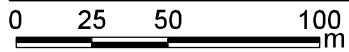
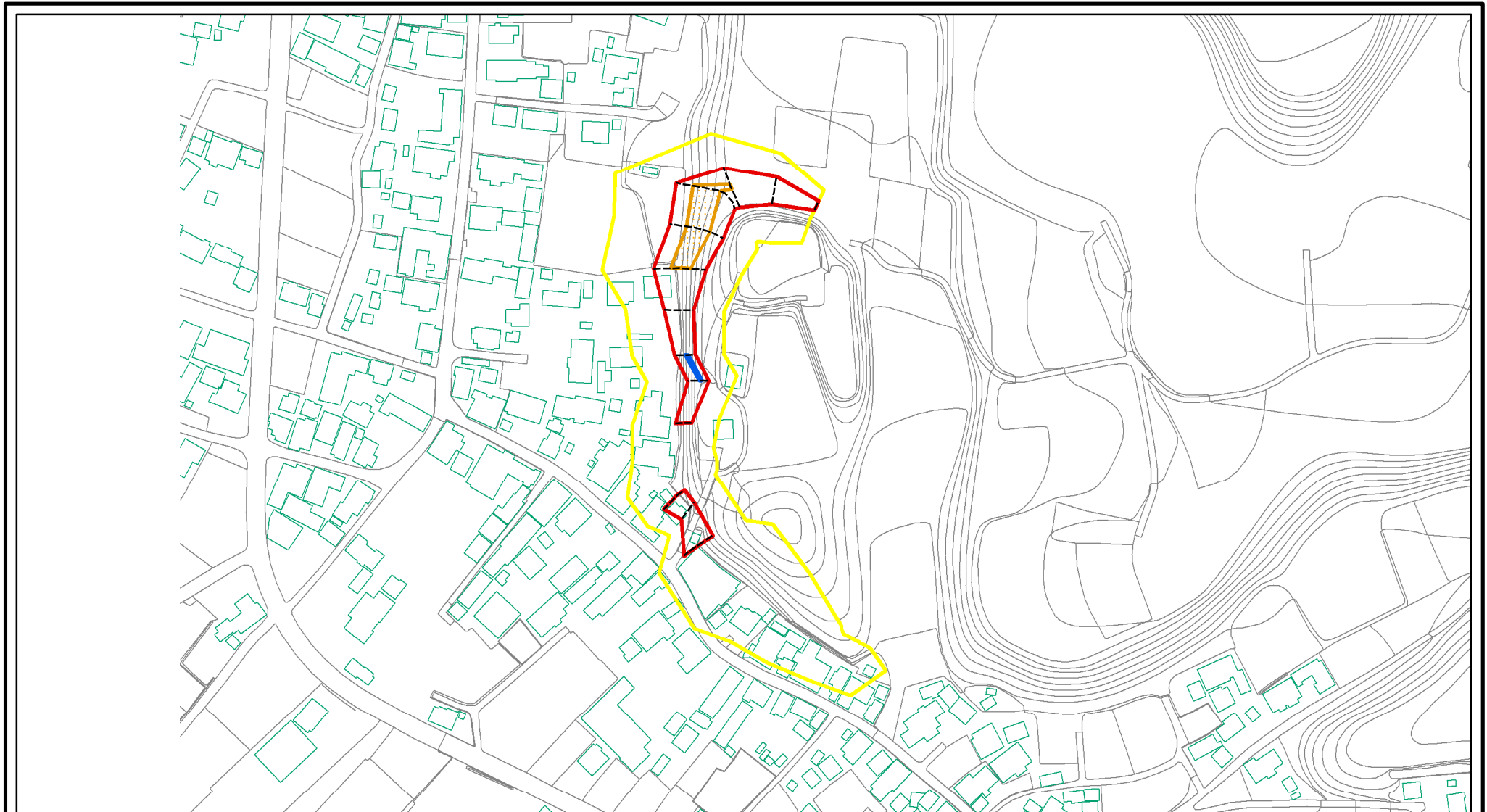


# 土砂災害警戒区域等の指定の公示に係る図書(その2)



様式-2(急)  
土砂災害警戒区域・土砂災害特別警戒区域  
区域図(その1)

土砂災害防止法施行令第二条の基準に該当する区域  
土砂災害防止法  
施行令第三条の  
基準に該当する  
区域



縮尺

1:2,500

自然現象  
の種類

告示番号

告示年月日

急傾斜地の崩壊

茨城県告示第312号

平成22年3月23日

箇所番号

箇所名

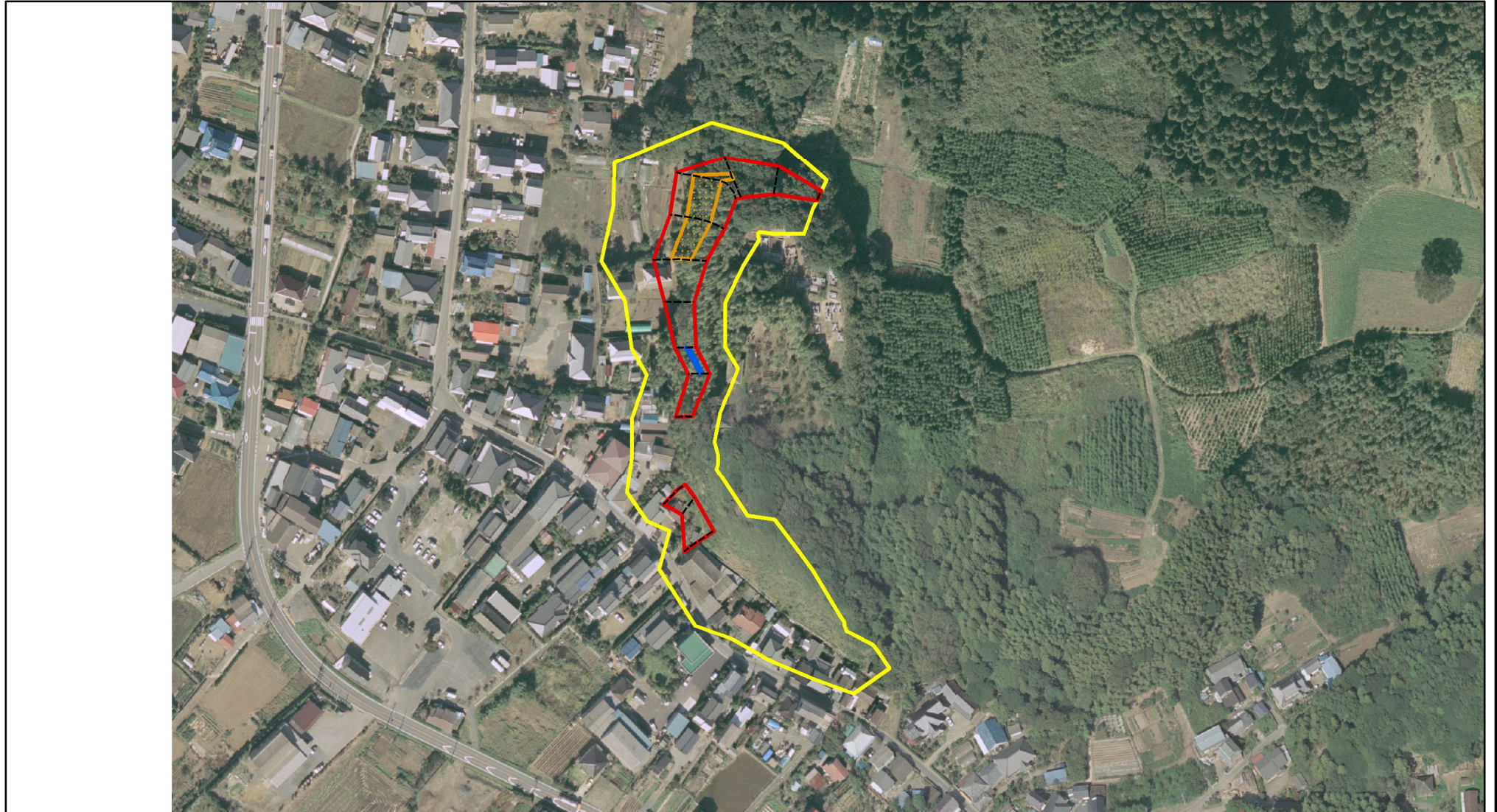
所在地

403-I-005

札

茨城県銚田市札

# 土砂災害警戒区域等の指定の公示に係る図書(その2)



0 25 50 100  
m

様式-2(急)  
土砂災害警戒区域・土砂災害特別警戒区域  
区域図(その1)

土砂災害防止法施行令第二条の基準に該当する区域  
土砂災害防止法  
施行令第三条の  
基準に該当する  
区域






縮尺  
1:2,500



自然現象の種類	急傾斜地の崩壊	箇所番号	403-I-005
告示番号	茨城県告示第312号	箇所名	札
告示年月日	平成22年3月23日	所在地	茨城県銚田市札