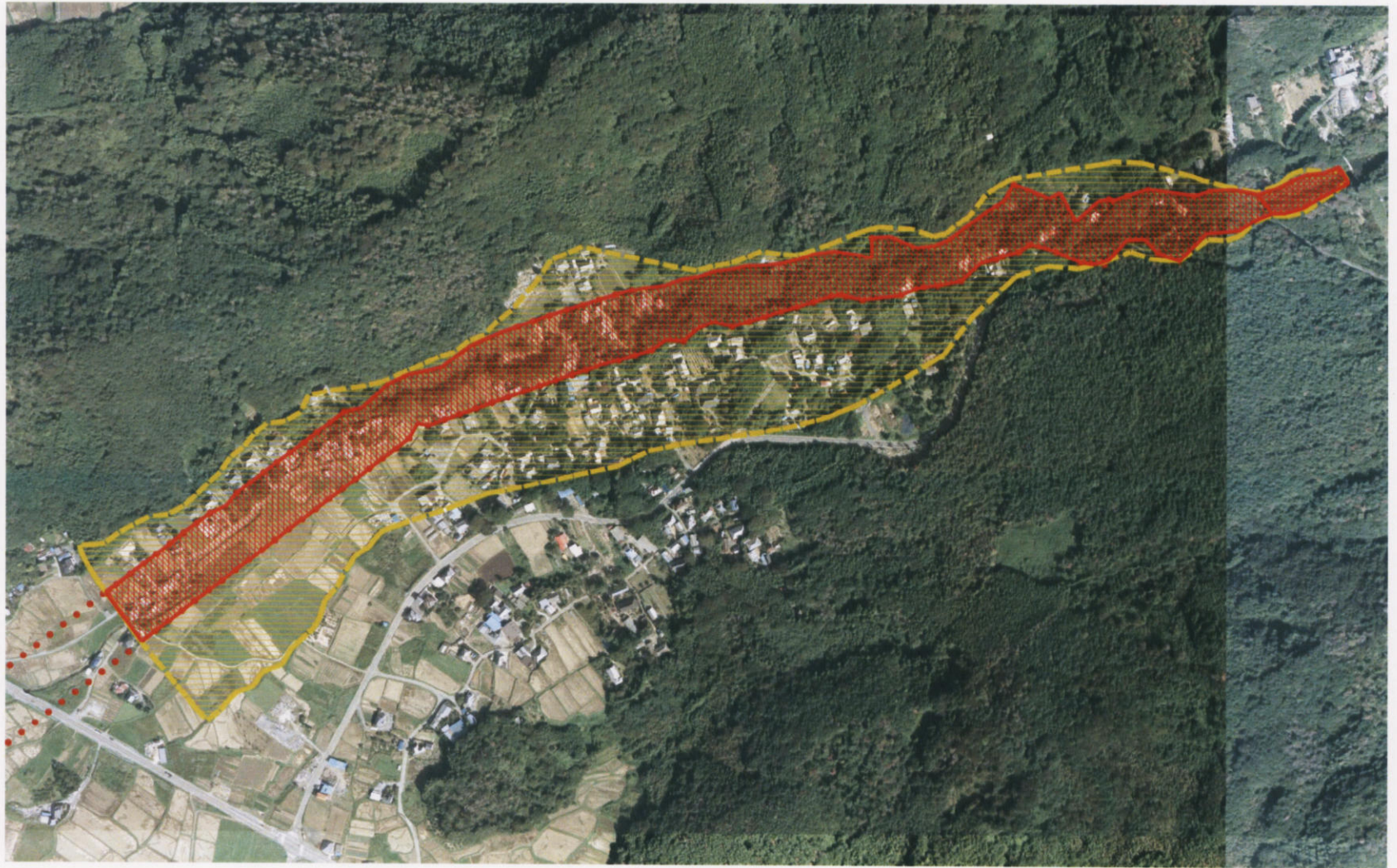


様式-2(土) 土砂災害警戒区域・土砂災害特別警戒区域区域図(その1)	自然現象 の種類 公示番号 公示年月日	土石流 国土院告示第1359号 平成18年12月4日	図例番号 500-1-005-1 課長名 男女の川-1 所在地 坂川市真壁町秋馬
--	------------------------------	----------------------------------	---



様式-3(土) 土砂災害警戒区域・土砂災害特別警戒区域区域図(その2)	土砂災害警戒区域の指定 土砂災害特別警戒区域の指定	自然災害 の種類 土石流	図説番号 500-1-005-1
	縮尺 1:2,500	公示番号 京誠農特示第1359号	図説名 男女の川-1
	公示年月日 平成18年12月4日	所在地 桜川市真壁町98番	



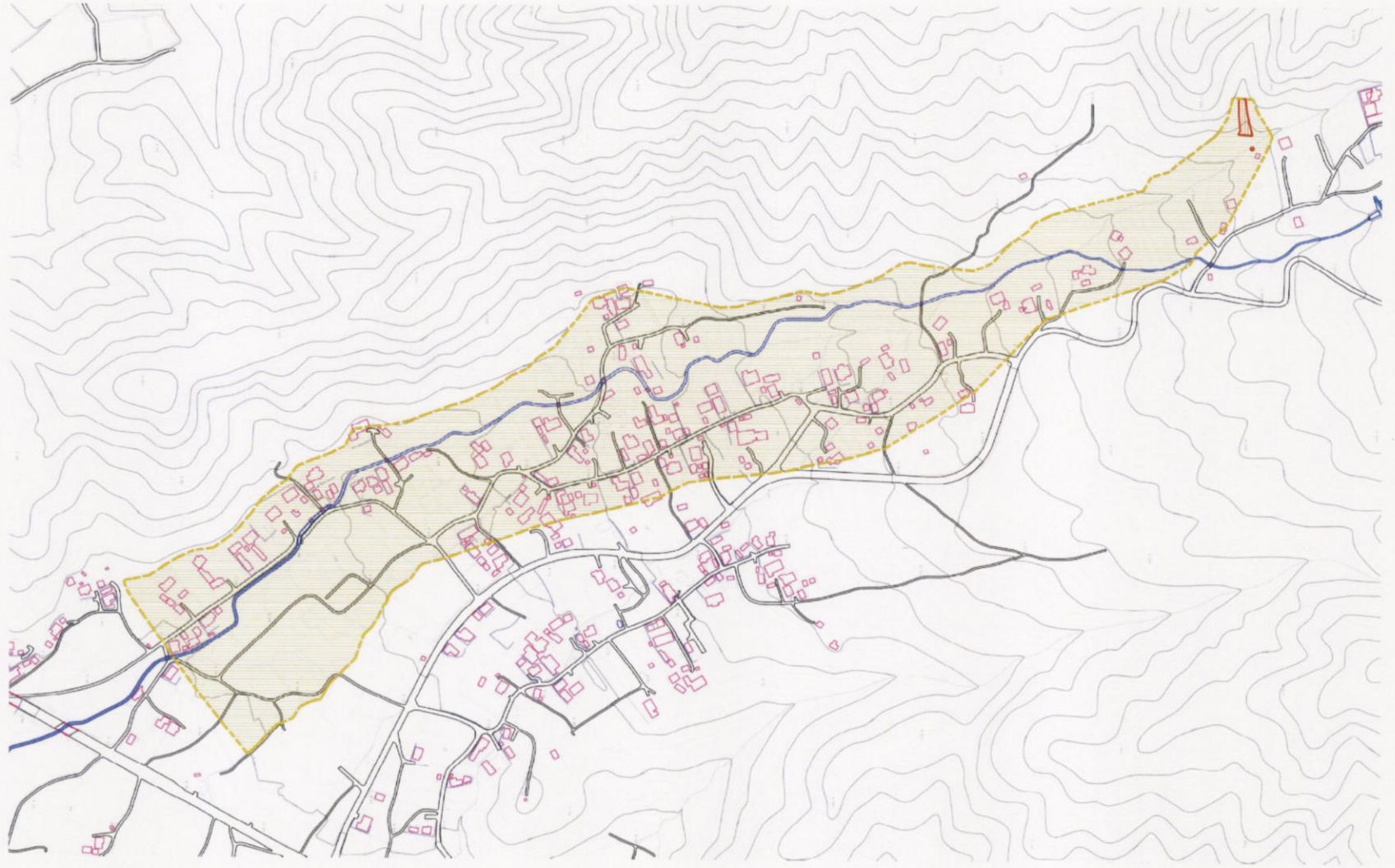
様式-2(土) 土砂災害警戒区域・土砂災害特別警戒区域区域図(その1)	自然保護 の標識 告示番号 告示年月日	土石流 警戒番号 警戒年月日	図面番号 図面名 所在期	503-1-005-2 男女の川-2 昭和16年12月4日
--	------------------------------	----------------------	--------------------	-------------------------------------



様式-3(土) 土砂災害警戒区域・土砂災害特別警戒区域区域図(その2)		自然災害 の種類 土石流	国政番号 503-1-005-2
		公示番号 深城農告示第1258号	図説名 男女の川-2
	縮尺 1:2,500	公示年月日 平成 18年 12月 4日	所在地 福川市真野町別荘



様式-3(土) 土砂災害警戒区域・土砂災害特別警戒区域区域図(その2)	自然災害 の種類 土石流	図例番号 503-1-005-3
公示番号 茨城県告示第1358号	図説名 男女の川-3	
公示年月日 平成19年12月4日	所在地 桜川市真野町須島	



様式-2(土) 土砂災害警戒区域・土砂災害特別警戒区域区域図(その1)	自然現象の種類 土石流	図例番号 503-1-005-4
	公示番号 茨城県告示第1358号	図例名 男女の村-4
縮尺 1:2,500	公示年月日 平成 18年 12月 4日	所在地 桜川市真壁町須島

