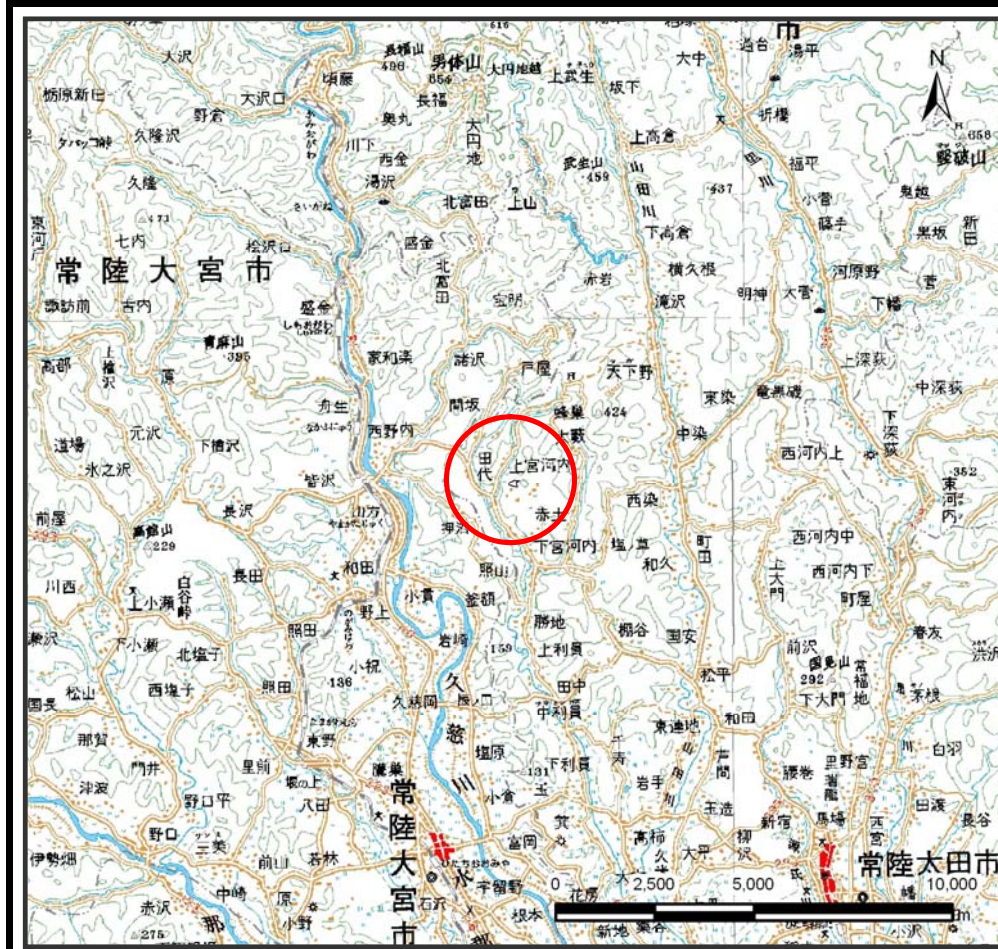
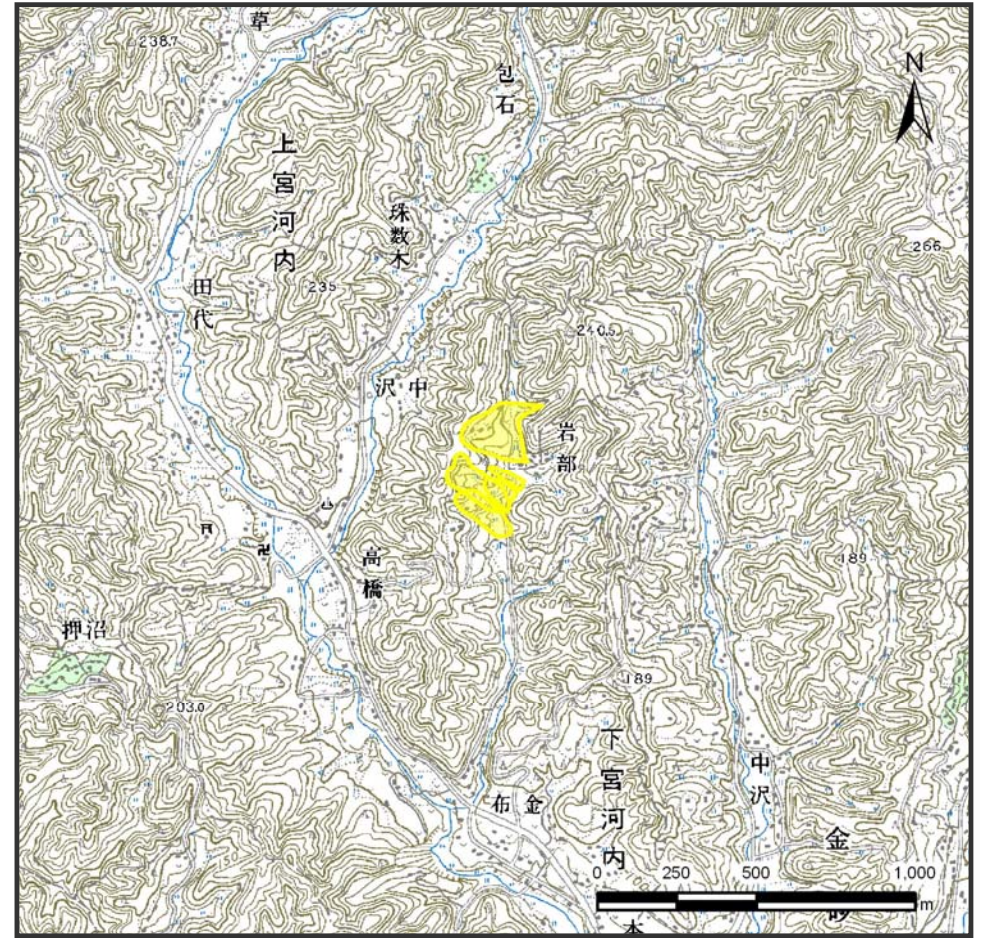


土砂災害警戒区域等の指定の公示に係る図書（その1）



(1/200,000)



(1/25,000)

様式－1(地)

土砂災害警戒区域 位置図

自然現象の種類

地滑り

箇所番号

20

箇所名

岩部

地滑り区域名

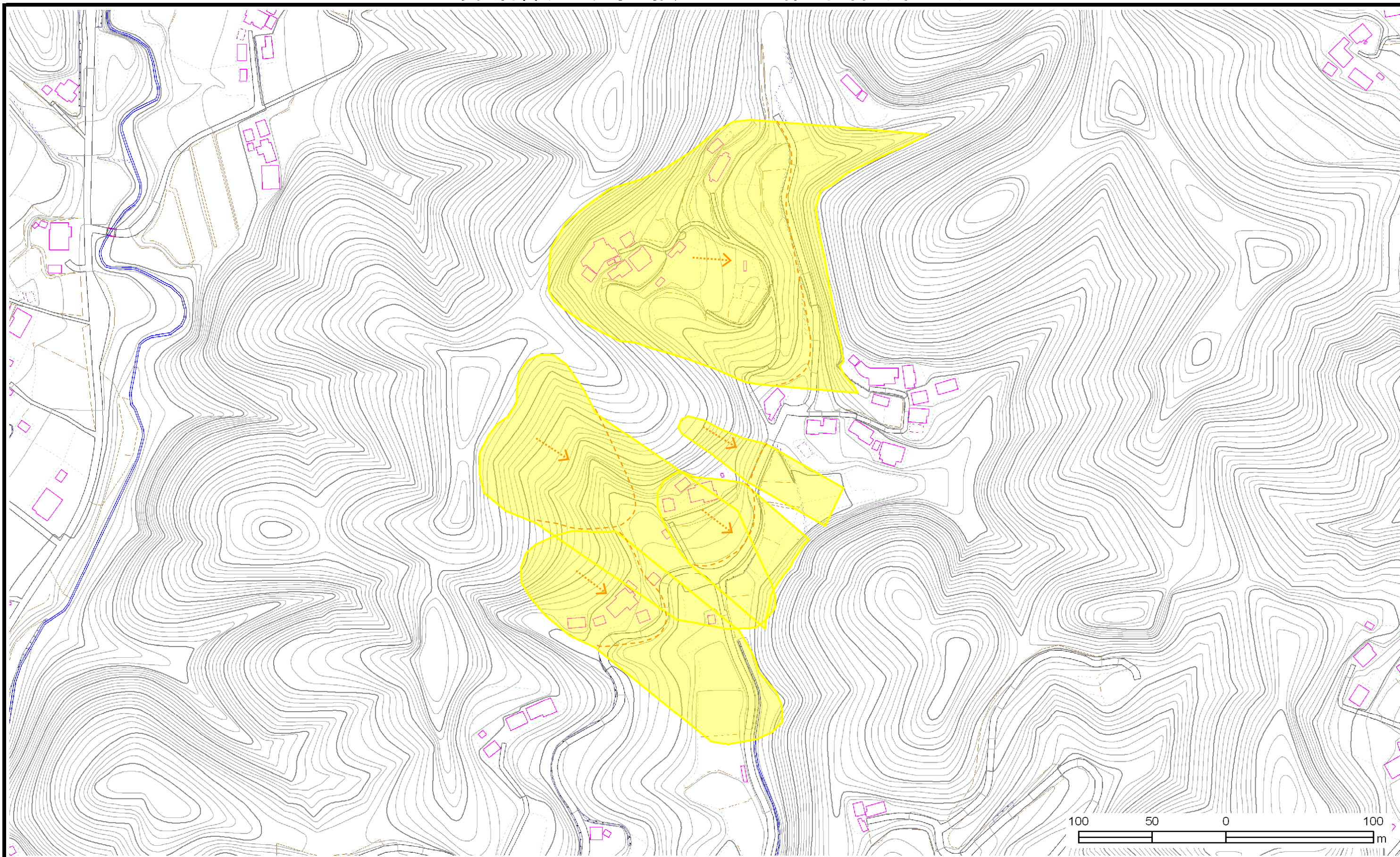
A、B、C、D、E

所在地

常陸太田市上宮河内町

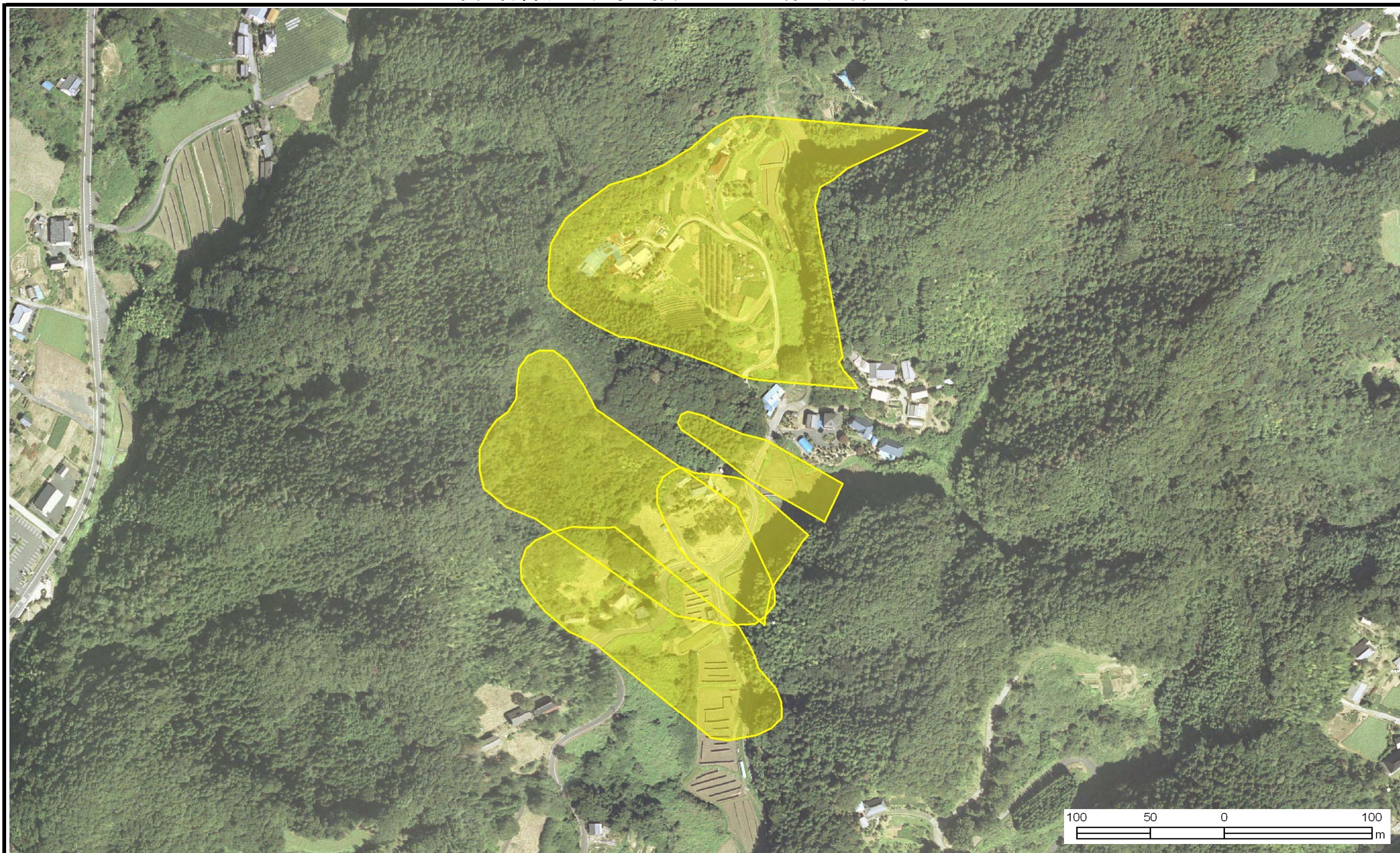
この地図は、国土地理院の承認を得て、同院発行の20万分の1・2万5千分の1の地形図を複製したものである。(承認番号 平24情複 第640号)

土砂災害警戒区域等の指定の公示に係る図書（その2）



様式-2(地) 土砂災害警戒区域区域図	土砂災害防止法施行令 第二条の基準に該当する区域		縮尺 1:2,500	自然現象の種類 地滑り	箇所番号 20	箇所名 岩部
				告示番号 茨城県告示第86号	地滑り区域名 A、B、C、D、E	
				告示年月日 平成26年1月30日	所在地 常陸太田市上宮河内町	

土砂災害警戒区域等の指定の公示に係る図書（その3）



様式-3(地)
土砂災害警戒区域区域図

土砂災害防止法施行令
第二条の基準に該当する区域

縮尺
1:2,500

自然現象の種類	地滑り	箇所番号	20	箇所名	岩部
告示番号	茨城県告示第86号	地滑り区域名	A、B、C、D、E		
告示年月日	平成26年1月30日	所在地	常陸太田市上宮河内町		