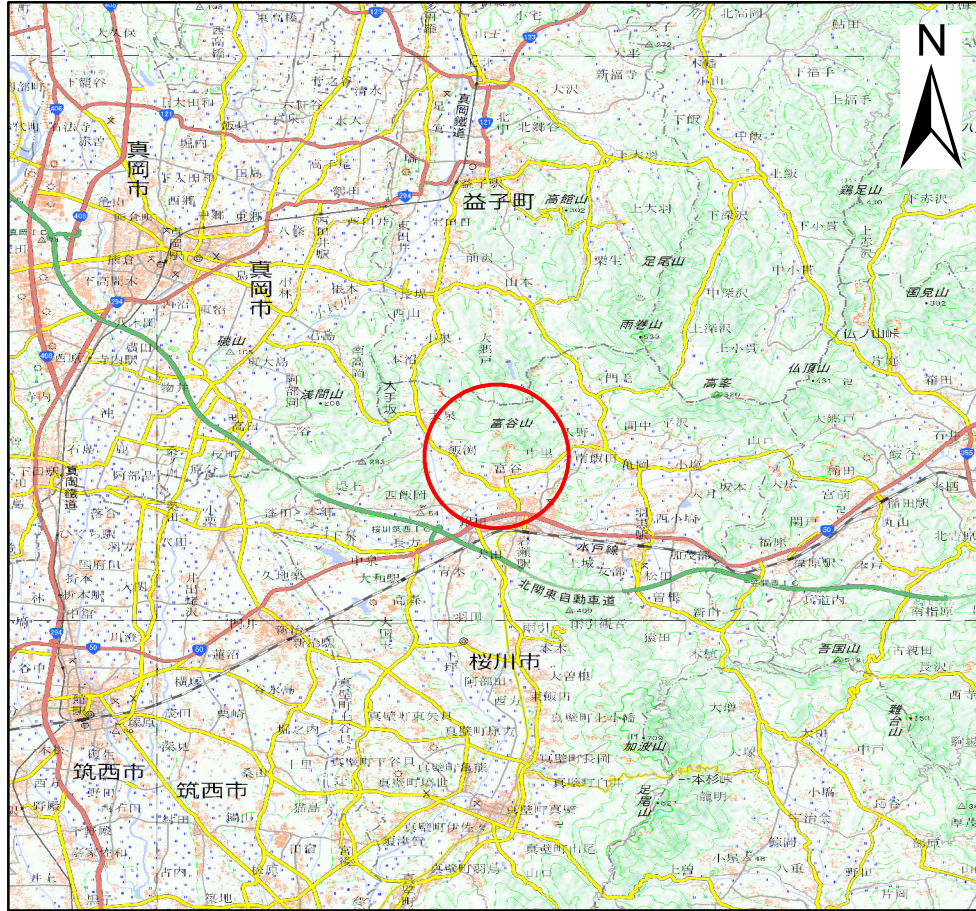
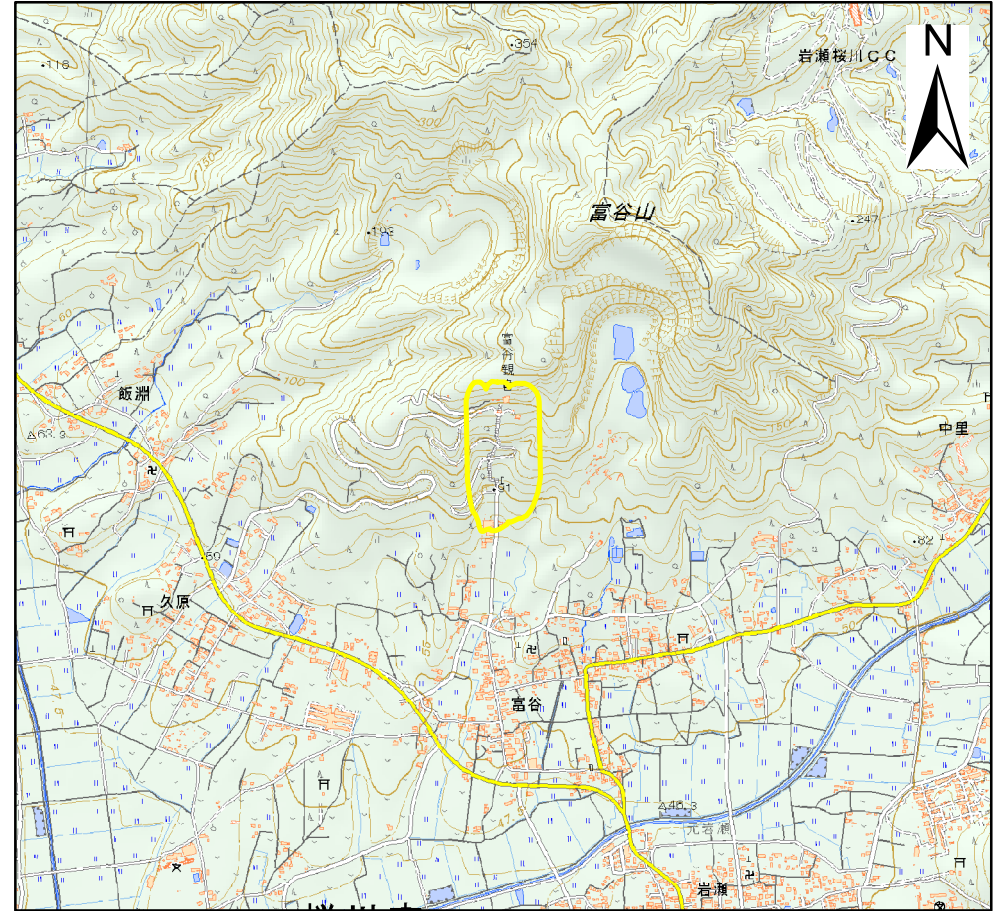


# 土砂災害警戒区域等の指定の公示に係る図書（その1）



(1/200,000)



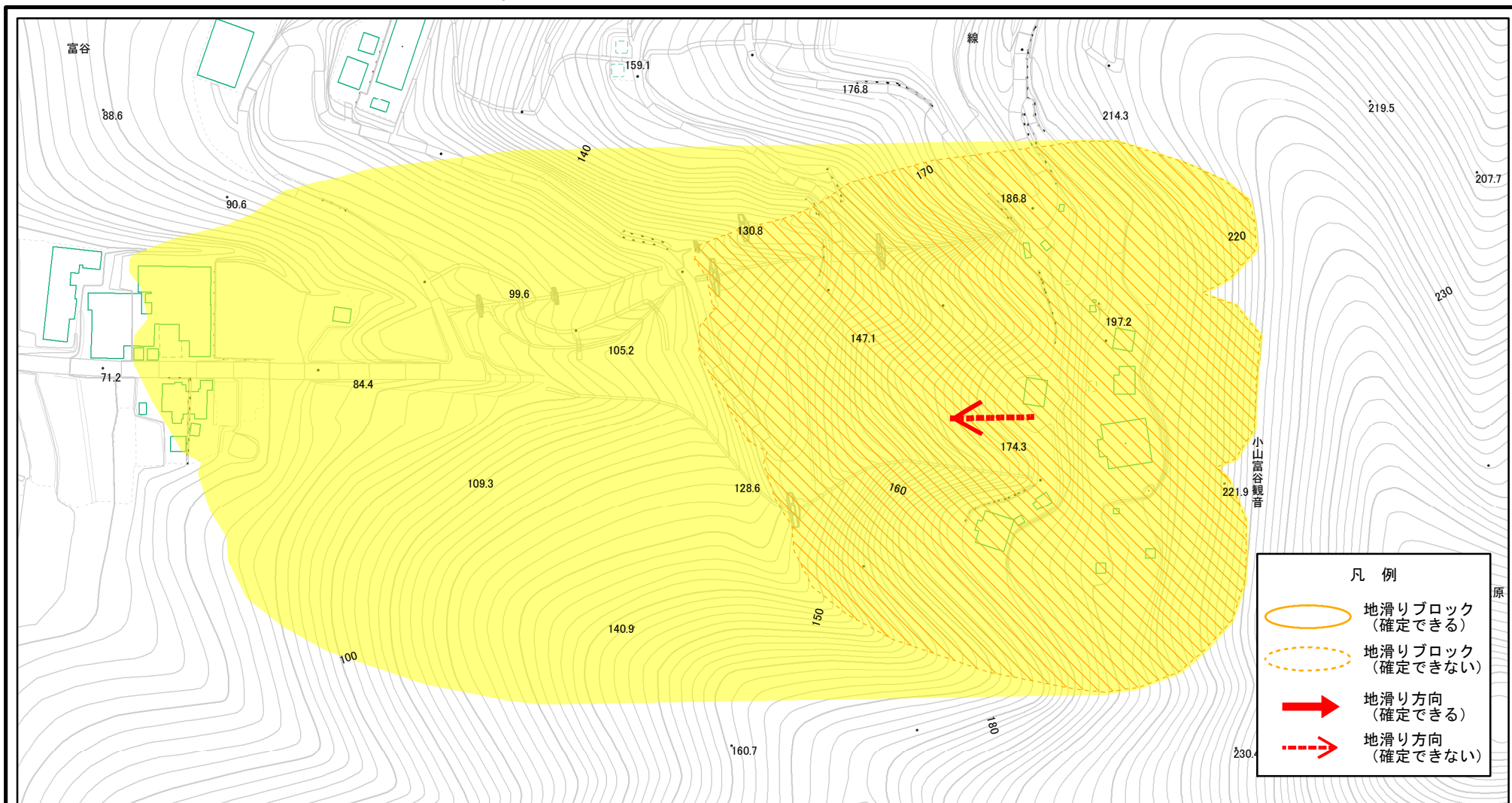
(1/25,000)

様式—1（地）  
土砂災害警戒区域・土砂災害特別警戒区域 位置図

自然現象の種類	地滑り
箇所番号	244
箇所名	富谷
地滑り区域名	A
所在地	茨城県桜川市富谷

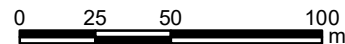


# 土砂災害警戒区域等の指定の公示に係る図書（その2）



- 凡例
- 地滑りブロック (確定できる)
  - 地滑りブロック (確定できない)
  - 地滑り方向 (確定できる)
  - 地滑り方向 (確定できない)

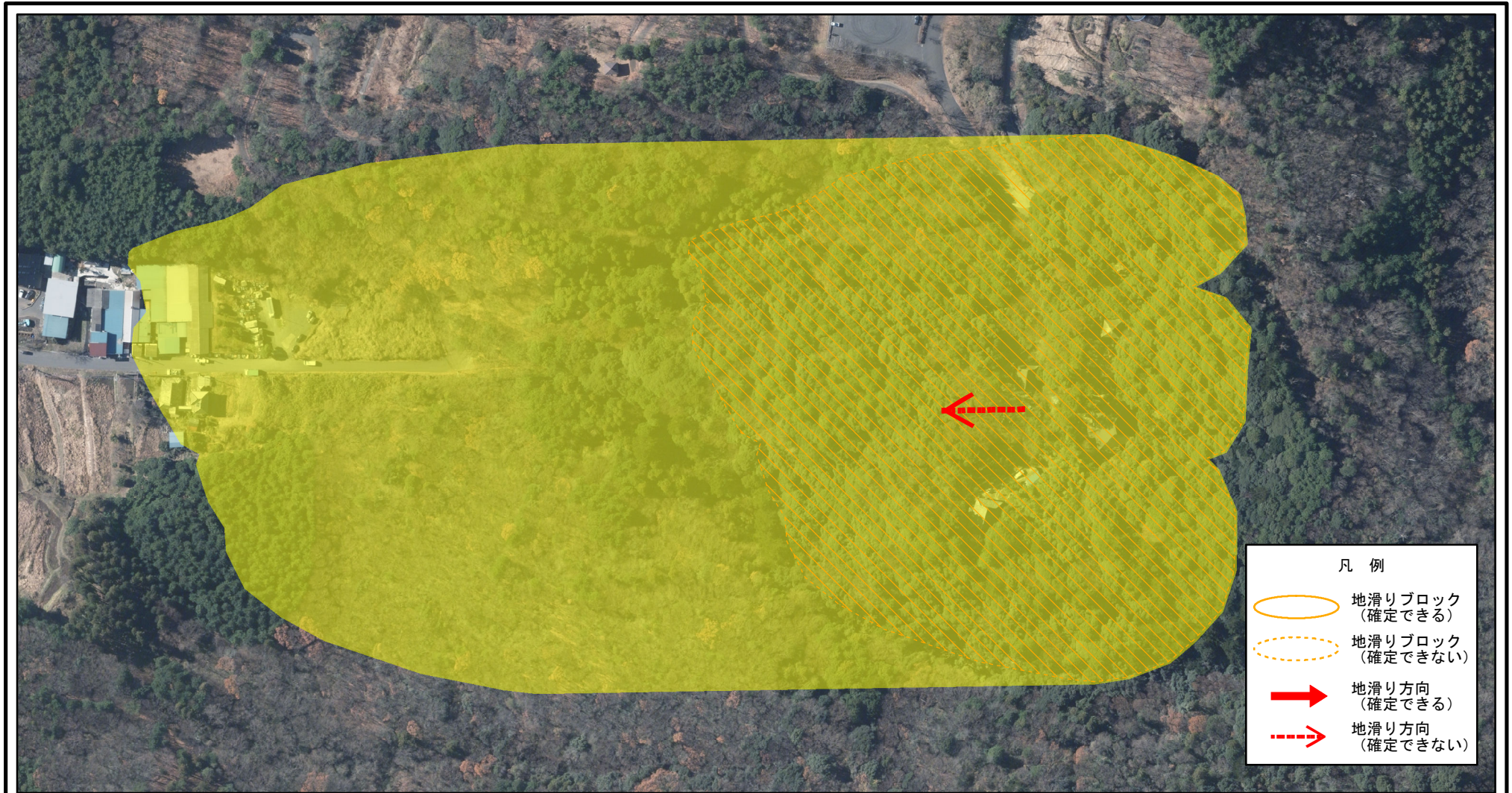
様式—2(地) 土砂災害警戒区域・土砂災害特別警戒区域 区域図



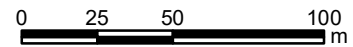
土砂災害防止法施行令第二条の基準に該当する区域 (土砂災害警戒区域)			自然現象の種類	地滑り	箇所番号	244	箇所名	富谷
			告示番号	茨城県告示第421号	地滑り区域名	A		
土砂災害防止法施行令第三条の基準に該当する区域 (土砂災害特別警戒区域)		縮尺 1:2,500	告示年月日	令和5年3月30日	所在地	茨城県桜川市富谷		






# 土砂災害警戒区域等の指定の公示に係る図書（その2）



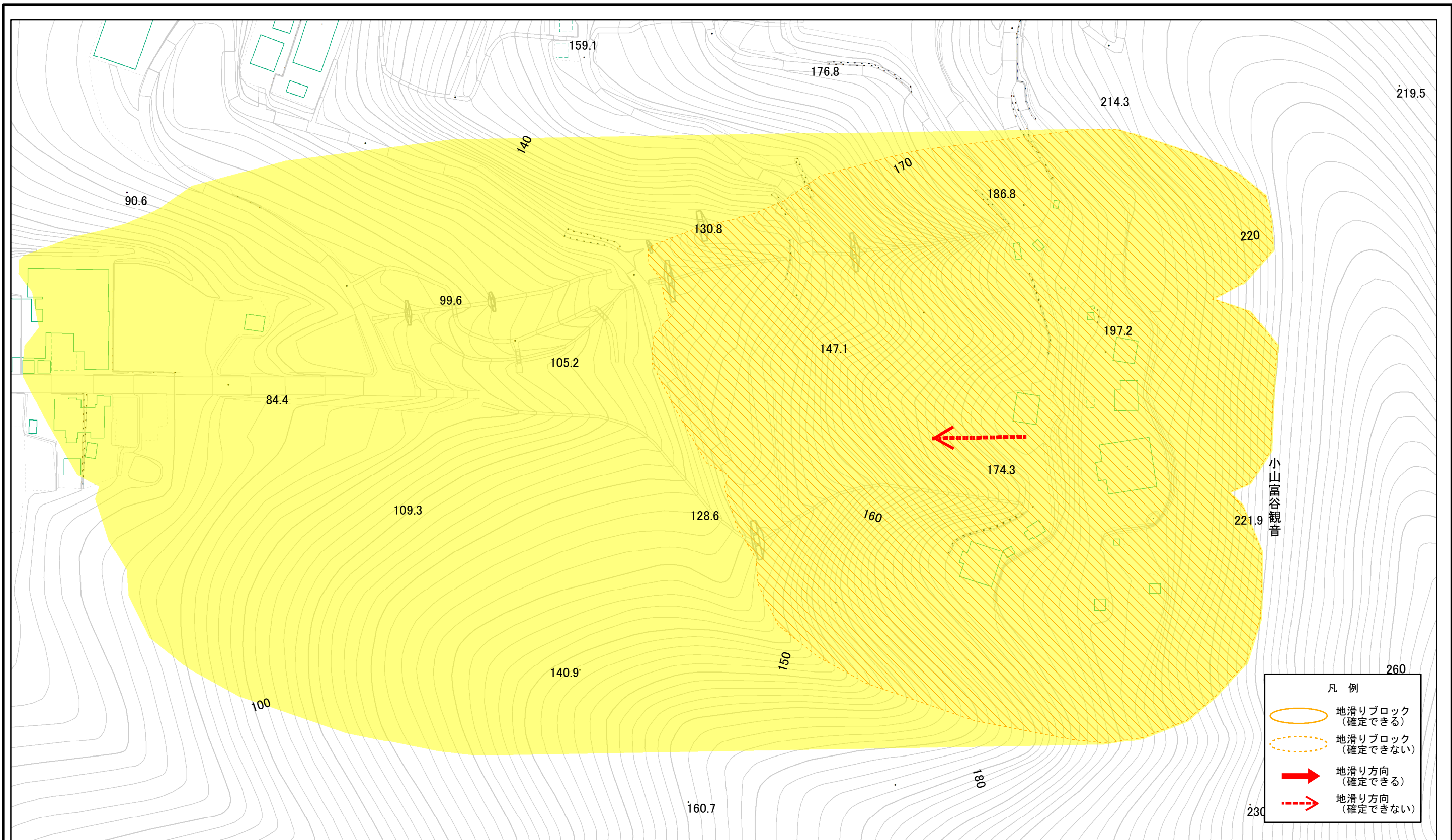
様式—2(地) 土砂災害警戒区域・土砂災害特別警戒区域 区域図



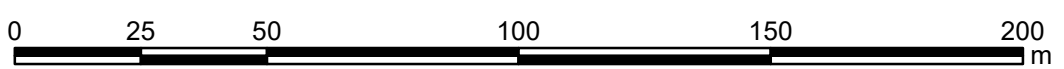
土砂災害防止法施行令第二条の基準に該当する区域（土砂災害警戒区域）	  Z	自然現象の種類	地滑り	箇所番号	244	箇所名	富谷
		告示番号	茨城県告示第421号	地滑り区域名	A		
土砂災害防止法施行令第三条の基準に該当する区域（土砂災害特別警戒区域）	 縮尺 1:2,500	告示年月日	令和5年3月30日	所在地	茨城県桜川市富谷		



土砂災害警戒区域等の指定の公示に係る図書（その3）



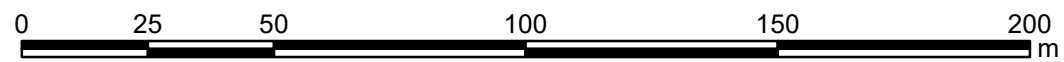
- 凡例
- 地滑りブロック (確定できる)
  - 地滑りブロック (確定できない)
  - 地滑り方向 (確定できる)
  - 地滑り方向 (確定できない)



様式—3(地) 土砂災害警戒区域・土砂災害特別警戒区域 区域図	土砂災害防止法施行令第二条の基準に該当する区域（土砂災害警戒区域）			自然現象の種類 地滑り	箇所番号 244	箇所名 富谷
	土砂災害防止法施行令第三条の基準に該当する区域（土砂災害特別警戒区域）		縮尺 1:1,500	告示番号 茨城県告示第421号	地滑り区域名 A	
				告示年月日 令和5年3月30日	所在地 茨城県桜川市富谷	



土砂災害警戒区域等の指定の公示に係る図書（その3）



様式—3(地) 土砂災害警戒区域・土砂災害特別警戒区域 区域図	土砂災害防止法施行令第二条の基準に該当する区域（土砂災害警戒区域）			自然現象の種類 地滑り	箇所番号 244	箇所名 富谷
	土砂災害防止法施行令第三条の基準に該当する区域（土砂災害特別警戒区域）		縮尺 1:1,500	告示番号 茨城県告示第421号	地滑り区域名 A	
				告示年月日 令和5年3月30日	所在地 茨城県桜川市富谷	