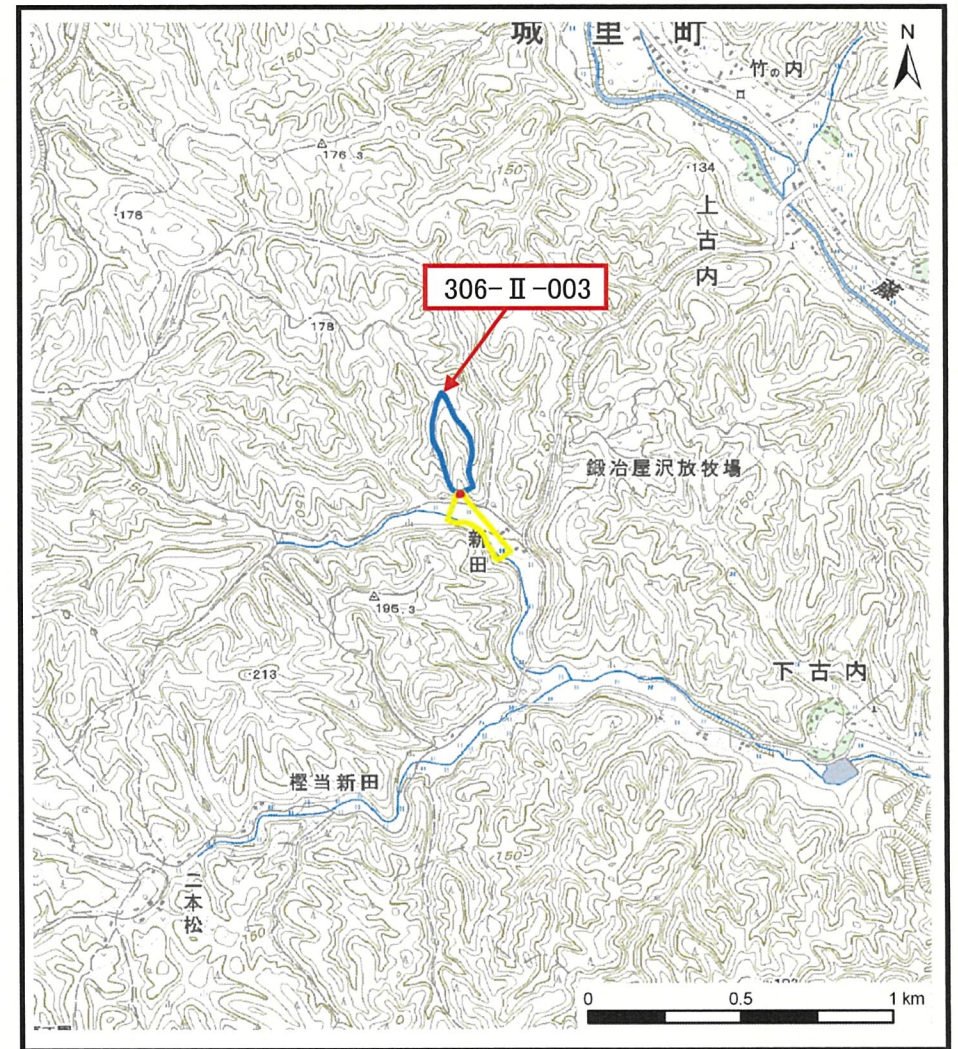


土砂災害警戒区域等の指定の公示に係る図 (その1)



(1/200,000)

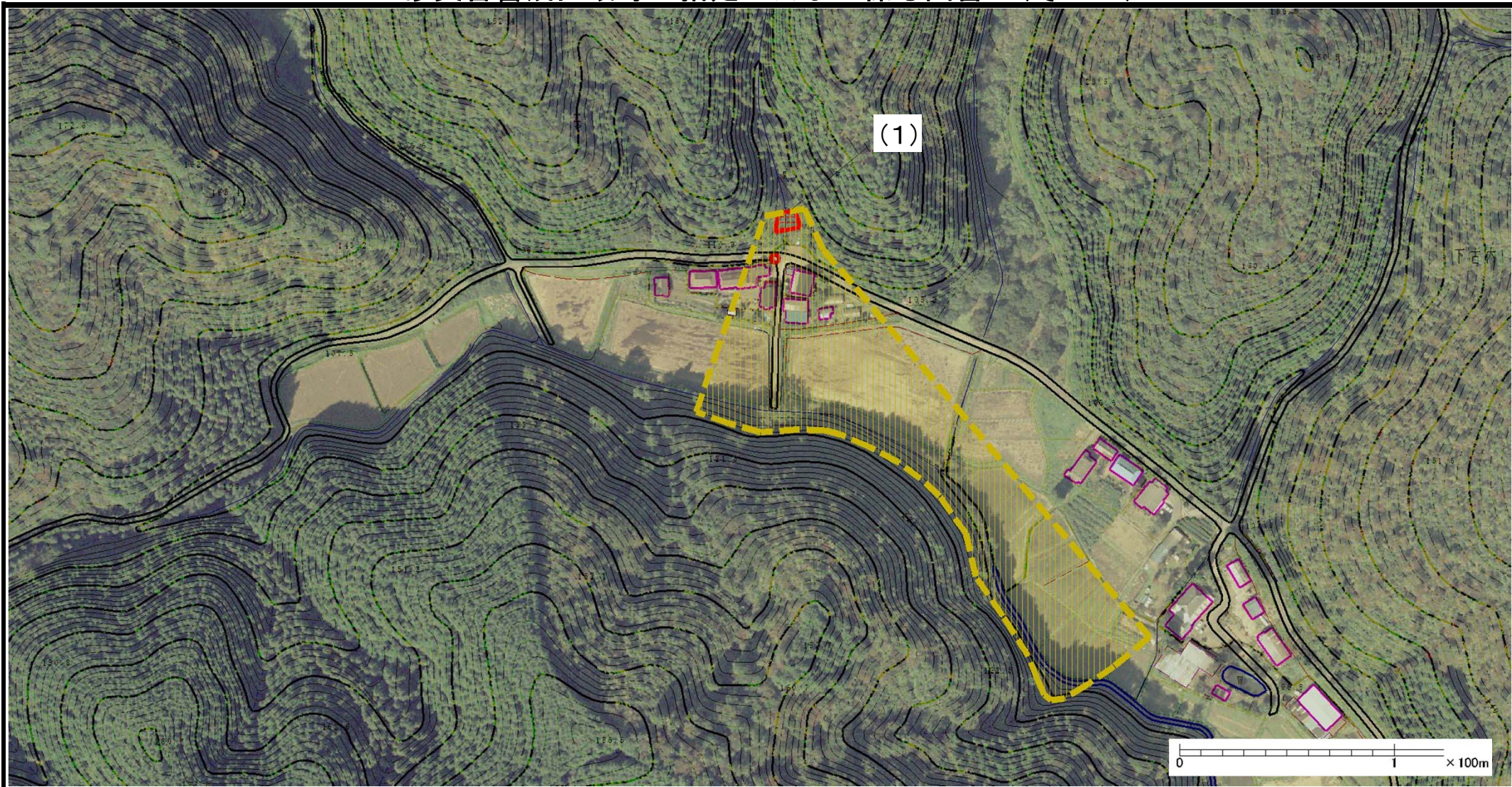


(1/25,000)

様式-1(土) 土砂災害警戒区域・土砂災害特別警戒区域 位置図	自然現象の種類	土石流
	溪流番号	306-II-003
	溪流名	榎当沢支溪-3
	所在地	茨城県東茨城郡城里町上古内

この地図は、国土地理院の承認を得て、同院発行の数値地図20000(地図画像)及び数値地図25000(地図画像)を複製したものである。(承認番号 平25情複、第383号)

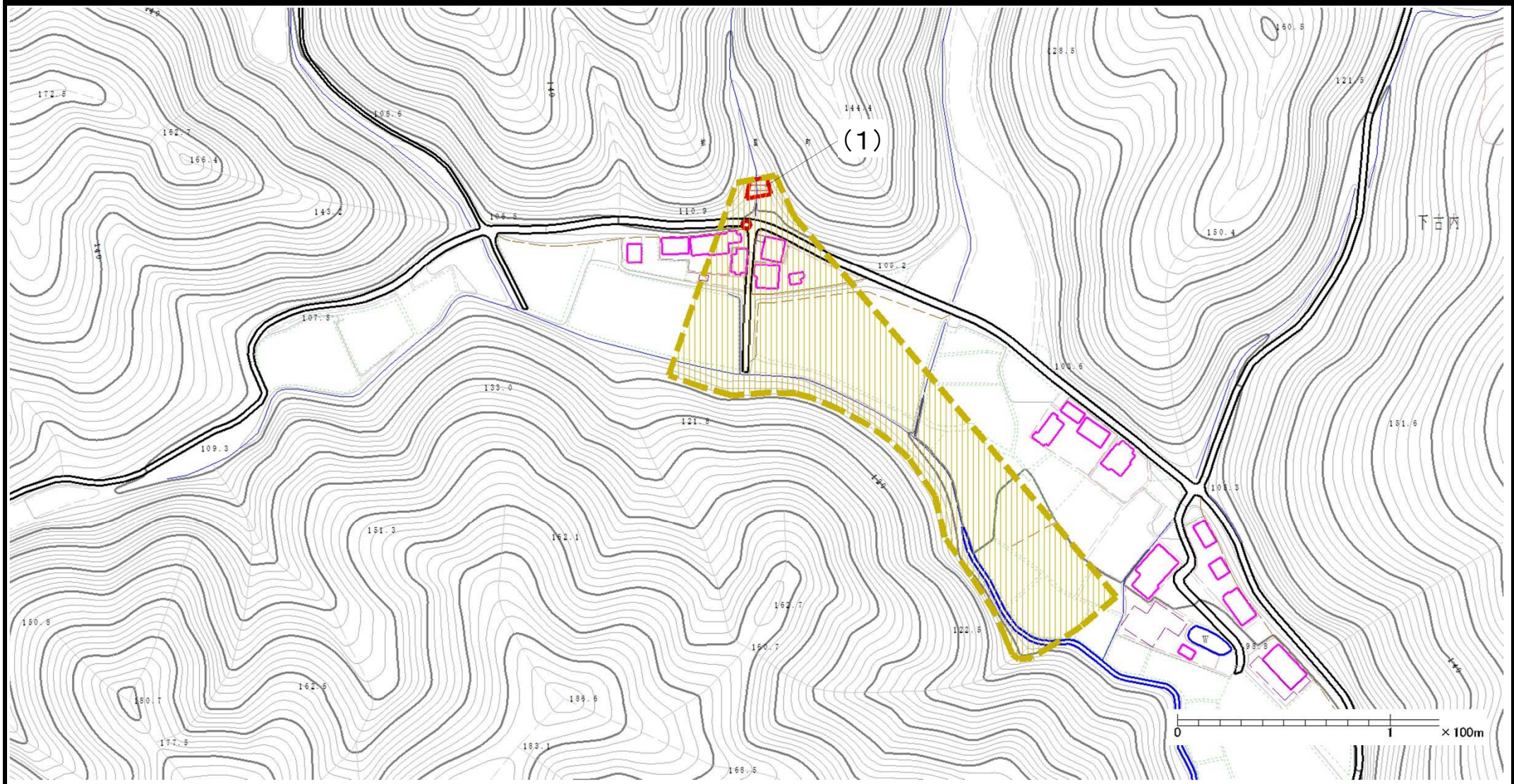
土砂災害警戒区域等の指定の公示に係る図書 (その2)



様式-2(土)
土砂災害警戒区域・土砂災害特別警戒区域
区域図(その1)

土砂災害 防止法施 行令第三 条の基準 に該当す る区域	土砂災害防止法施行令第二条の基準に該当する区域		N 縮尺 1:2,500	自然現象 の種類	土石流	溪流番号	306-II-003
	土石流の高さが1mを超える場合、土石等の移動 による力が50kN/m ² を超える区域			告示番号	茨城県告示第299号	溪流名	樫当沢支溪-3
	土石流の高さが1mを超える場合、土石等の移動 による力が50kN/m ² を超えない区域			告示年月日	平成27年3月23日	所在地	茨城県東茨城郡城里町 上古内
その他の区域							

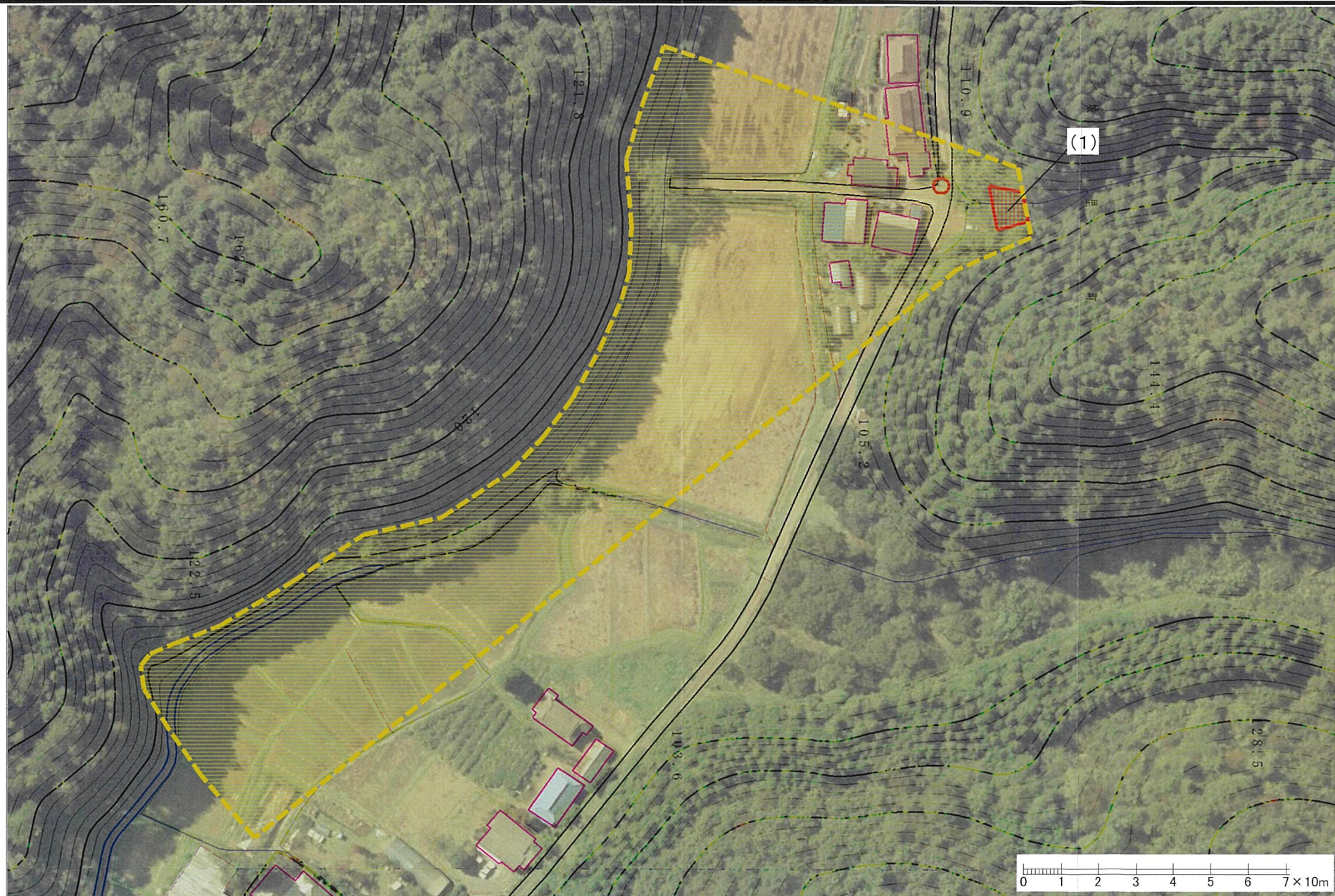
土砂災害警戒区域等の指定の公示に係る図書 (その2)



様式-2(土)
土砂災害警戒区域・土砂災害特別警戒区域図(その1)

土砂災害防止法施行令第二条の基準に該当する区域		N 縮尺 1:2,500	自然現象の種類	土石流	溪流番号	306-II-003
			告示番号	茨城県告示第299号	溪流名	樫当沢支溪-3
			告示年月日	平成27年3月23日	所在地	茨城県東茨城郡城里町 上古内
土砂災害防止法施行令第三条の基準に該当する区域						
その他の区域						

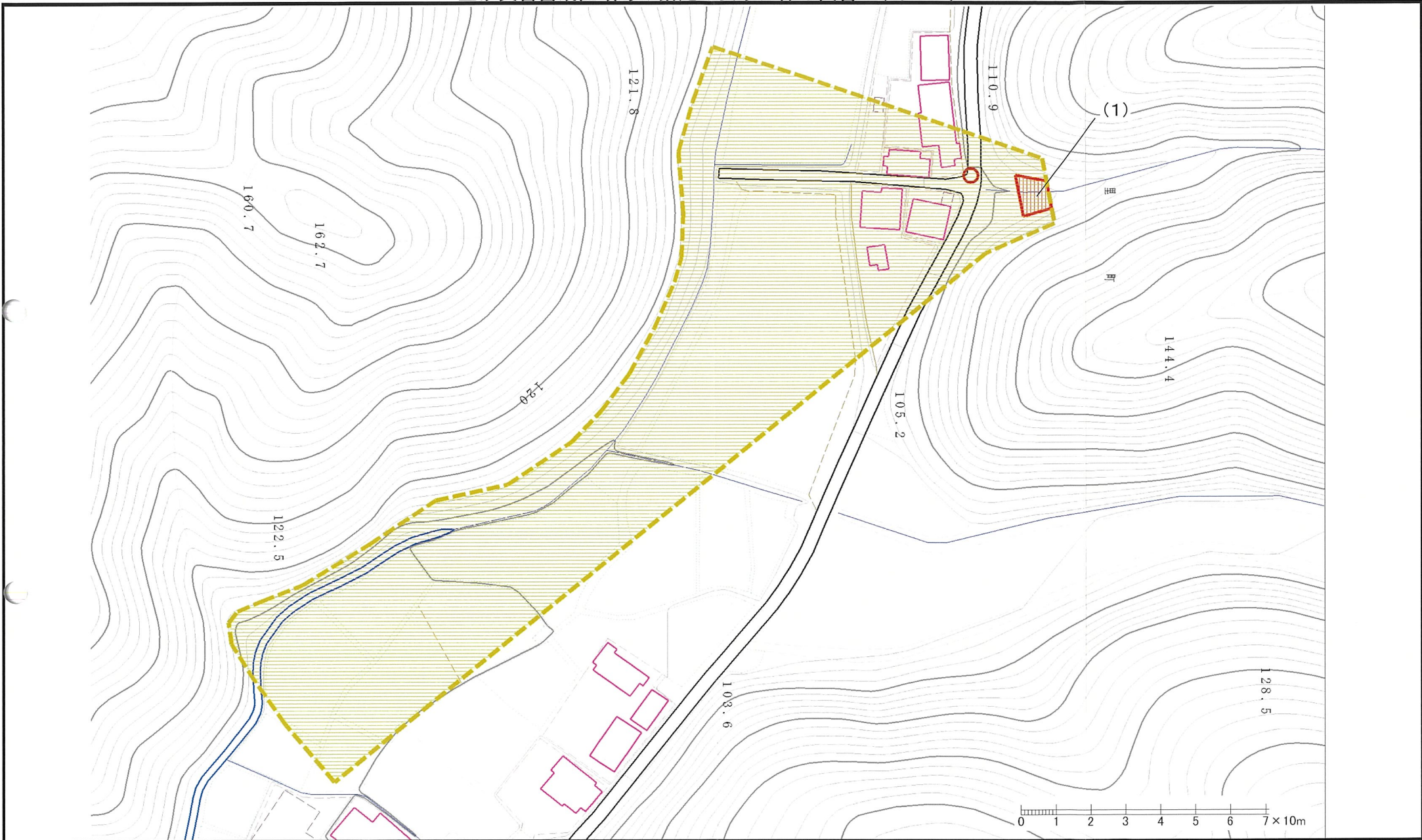
土砂災害警戒区域等の指定の公示に係る図書（その3）



様式-3(土) 土砂災害警戒区域・土砂災害特別警戒区域図(その2)	土砂災害防止法施行令第二条の基準に該当する区域			自然現象の種類 土石流	溪流番号 306-II-003	告示番号 茨城県告示第299号	溪流名 樫当沢支溪-3	告示年月日 平成27年3月23日	所在地 茨城県東茨城郡城里町上古内
	土砂災害防止法施行令第三条の基準に該当する区域	土石流の高さが1mを超える場合、土石等の移動による力が50kN/m ² を超える区域							
		土石流の高さが1mを超える場合、土石等の移動による力が50kN/m ² を超えない区域							
		その他の区域							

縮尺
1:1,000

土砂災害警戒区域等の指定の公示に係る図書（その3）



様式-3(土) 土砂災害警戒区域・土砂災害特別警戒区域図(その2)	土砂災害防止法施行令第二条の基準に該当する区域			自然現象の種類 土石流 告示番号 茨城県告示第299号 告示年月日 平成27年3月23日	土石流 溪流番号 306-II-003 溪流名 樫当沢支溪-3 所在地 茨城県東茨城郡城里町上古内
	土砂災害防止法施行令第三条の基準に該当する区域	土石流の高さが1mを超える場合、土石等の移動による力が50kN/m ² を超える区域			
		土石流の高さが1mを超える場合、土石等の移動による力が50kN/m ² を超えない区域			
		その他の区域			
			縮尺 1:1,000		