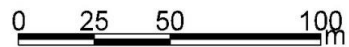


## 土砂災害警戒区域等の指定の公示に係る図書(その2)



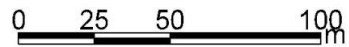
様式-2(急)  
土砂災害特別警戒区域・土砂災害特別警戒区域  
区域図(その1)

|                         |  |
|-------------------------|--|
| 土砂災害防止法施行令第二条の基準値該当する区域 |  |
| 土砂災害防止法施行令第三条の基準に該当する区域 |  |
| それ以外の区域                 |  |

N  
縮尺  
1:2,500

|         |            |      |              |
|---------|------------|------|--------------|
| 自然現象の種類 | 急傾斜地の崩壊    | 箇所番号 | 344-II-006-1 |
| 告示番号    | 茨城県告示第110号 | 箇所名  | 下小貝野         |
| 告示年月日   | 平成26年2月6日  | 所在地  | 茨城県常陸大宮市北塩子  |

## 土砂災害警戒区域等の指定の公示に係る図書(その2)



様式-2(急)  
土砂災害特別警戒区域・土砂災害特別警戒区域  
区域図(その1)

|   |  |                    |         |            |      |              |
|---|--|--------------------|---------|------------|------|--------------|
| 土砂災害防止法施行令第二条の基準値該当する区域                                   |  | N<br>縮尺<br>1:2,500 | 自然現象の種類 | 急傾斜地の崩壊    | 箇所番号 | 344-II-006-1 |
| 土砂災害防止法施行令第三条の基準に該当する区域                                   |  |                    | 告示番号    | 茨城県告示第110号 | 箇所名  | 下小貝野         |
| 土砂等の(移動)高さが1m以下の場合、土砂等の移動による力が100kN/m <sup>2</sup> を越える区域 |  |                    | 告示年月日   | 平成26年2月6日  | 所在地  | 茨城県常陸大宮市北塩子  |
| 土砂等の堆積の高さが3mを越える区域  |  |                    |         |            |      |              |
| それ以外の区域   |  |                    |         |            |      |              |

## 土砂災害警戒区域等の指定の公示に係る図書(その2)



0 25 50 100  
m

様式-2(急)  
土砂災害特別警戒区域・土砂災害特別警戒区域  
区域図(その1)

土砂災害防止法施行令第二条の基準値該当する区域



土砂災害防止法施行令第三条の基準に該当する区域

土石等の(移動)高さが1m以下の場合、  
土石等の移動による力が100kN/m<sup>2</sup>を超える区域



土石等の堆積の高さが3mを超える区域



それ以外の区域



縮尺

1:2,500

自然現象  
の種類

急傾斜地の崩壊

告示番号

茨城県告示第110号

告示年月日

平成26年2月6日

箇所番号

344-II-006-2

箇所名

下小貝野

所在地

茨城県常陸大宮市北塩子

## 土砂災害警戒区域等の指定の公示に係る図書(その2)



0 25 50 100  
m

様式-2(急)  
土砂災害特別警戒区域・土砂災害特別警戒区域  
区域図(その1)

土砂災害防止法施行令第二条の基準値該当する区域



土砂災害防止法施行令第三条の基準に該当する区域



土砂等の(移動)高さが1m以下の場合、  
土砂等の移動による力が100kN/m<sup>2</sup>を超える区域



土砂等の堆積の高さが3mを超える区域



それ以外の区域



縮尺

1:2,500

自然現象  
の種類

急傾斜地の崩壊

告示番号

茨城県告示第110号

告示年月日

平成26年2月6日

箇所番号

344-II-006-2

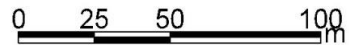
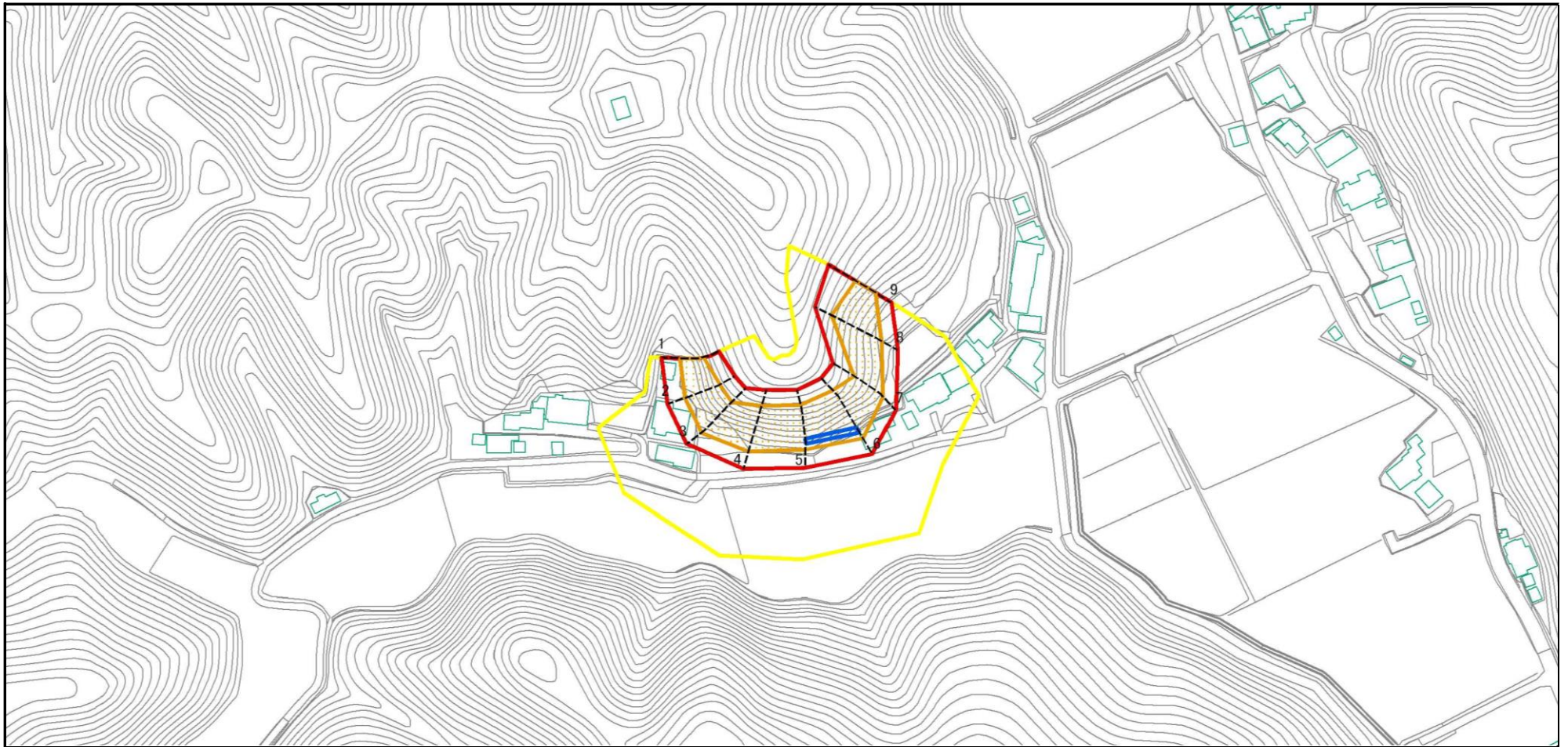
箇所名

下小貝野

所在地

茨城県常陸大宮市北塩子

## 土砂災害警戒区域等の指定の公示に係る図書(その2)



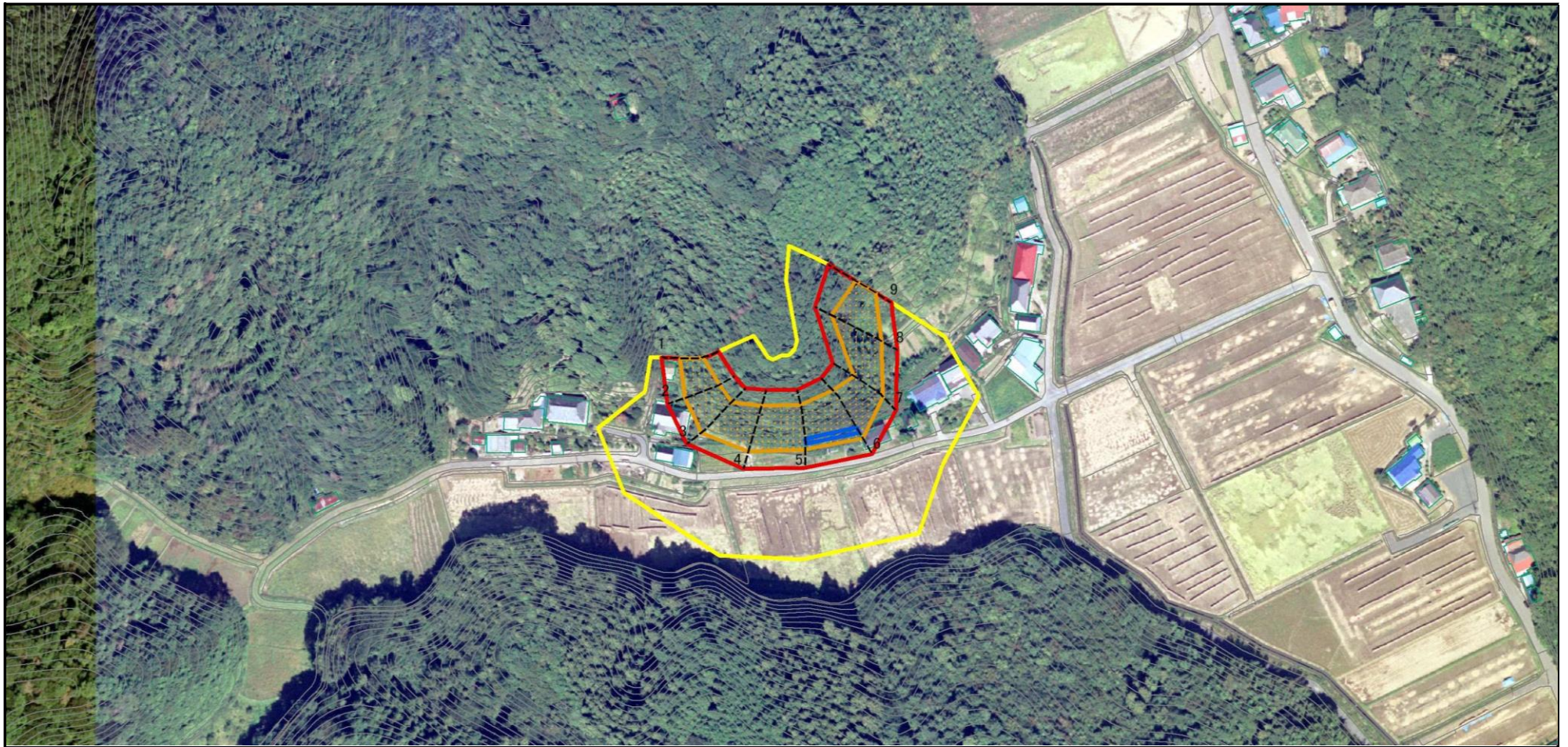
様式-2(急)  
土砂災害特別警戒区域・土砂災害特別警戒区域  
区域図(その1)

|                         |  |
|-------------------------|--|
| 土砂災害防止法施行令第二条の基準値該当する区域 |  |
| 土砂災害防止法施行令第三条の基準に該当する区域 |  |
| それ以外の区域                 |  |

N  
縮尺  
1:2,500

|         |            |      |              |
|---------|------------|------|--------------|
| 自然現象の種類 | 急傾斜地の崩壊    | 箇所番号 | 344-II-006-3 |
| 告示番号    | 茨城県告示第110号 | 箇所名  | 下小貝野         |
| 告示年月日   | 平成26年2月6日  | 所在地  | 茨城県常陸大宮市北塩子  |

## 土砂災害警戒区域等の指定の公示に係る図書(その2)



0 25 50 100  
m

様式-2(急)  
土砂災害特別警戒区域・土砂災害特別警戒区域  
区域図(その1)

土砂災害防止法施行令第二条の基準値該当する区域



土砂災害防止法施行令第三条の基準に該当する区域

土石等の(移動)高さが1m以下の場合、  
土石等の移動による力が100kN/m<sup>2</sup>を越える区域



土石等の堆積の高さが3mを越える区域



それ以外の区域



縮尺

1:2,500

自然現象  
の種類

急傾斜地の崩壊

告示番号

茨城県告示第110号

告示年月日

平成26年2月6日

箇所番号

344-II-006-3

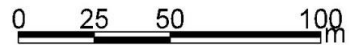
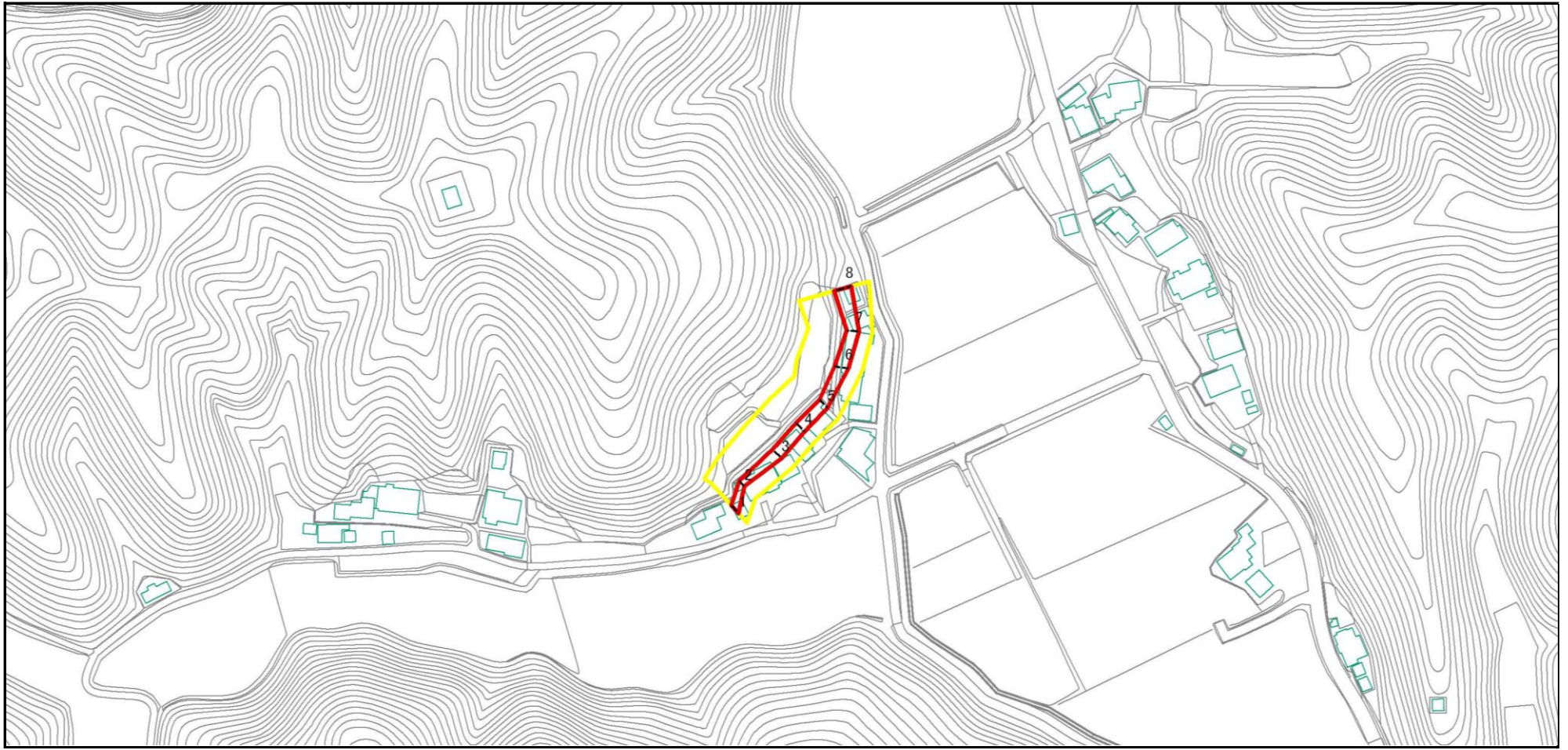
箇所名

下小貝野

所在地

茨城県常陸大宮市北塩子

## 土砂災害警戒区域等の指定の公示に係る図書(その2)



様式-2(急)  
土砂災害特別警戒区域・土砂災害特別警戒区域  
区域図(その1)

|                         |  |
|-------------------------|--|
| 土砂災害防止法施行令第二条の基準値該当する区域 |  |
| 土砂災害防止法施行令第三条の基準に該当する区域 |  |
| それ以外の区域                 |  |

|  |         |
|--|---------|
|  | 縮尺      |
|  | 1:2,500 |

|         |            |      |              |
|---------|------------|------|--------------|
| 自然現象の種類 | 急傾斜地の崩壊    | 箇所番号 | 344-II-006-4 |
| 告示番号    | 茨城県告示第110号 | 箇所名  | 下小貝野         |
| 告示年月日   | 平成26年2月6日  | 所在地  | 茨城県常陸大宮市北塩子  |

# 土砂災害警戒区域等の指定の公示に係る図書(その2)



0 25 50 100  
m

様式-2(急)  
土砂災害特別警戒区域・土砂災害特別警戒区域  
区域図(その1)

|   |  |                   |         |            |      |              |
|---|--|-------------------|---------|------------|------|--------------|
| 土砂災害防止法施行令第二条の基準値該当する区域                                   |  | <br>縮尺<br>1:2,500 | 自然現象の種類 | 急傾斜地の崩壊    | 箇所番号 | 344-II-006-4 |
| 土砂災害防止法施行令第三条の基準に該当する区域                                   |  |                   | 告示番号    | 茨城県告示第110号 | 箇所名  | 下小貝野         |
| 土砂等の(移動)高さが1m以下の場合、土砂等の移動による力が100kN/m <sup>2</sup> を超える区域 |  |                   | 告示年月日   | 平成26年2月6日  | 所在地  | 茨城県常陸大宮市北塩子  |
| 土砂等の堆積の高さが3mを超える区域  |  |                   |         |            |      |              |
| それ以外の区域   |  |                   |         |            |      |              |