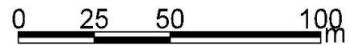
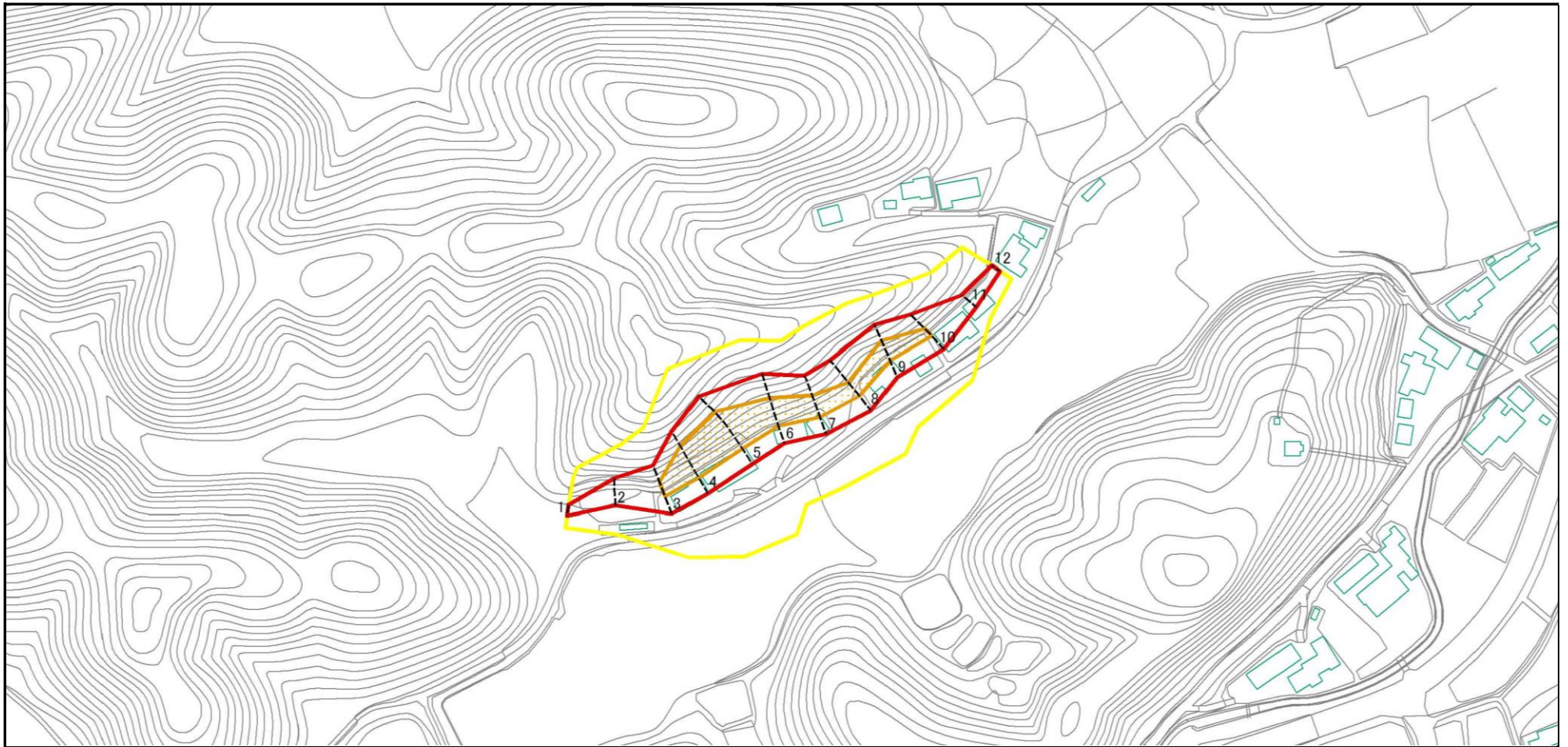


土砂災害警戒区域等の指定の公示に係る図書(その2)



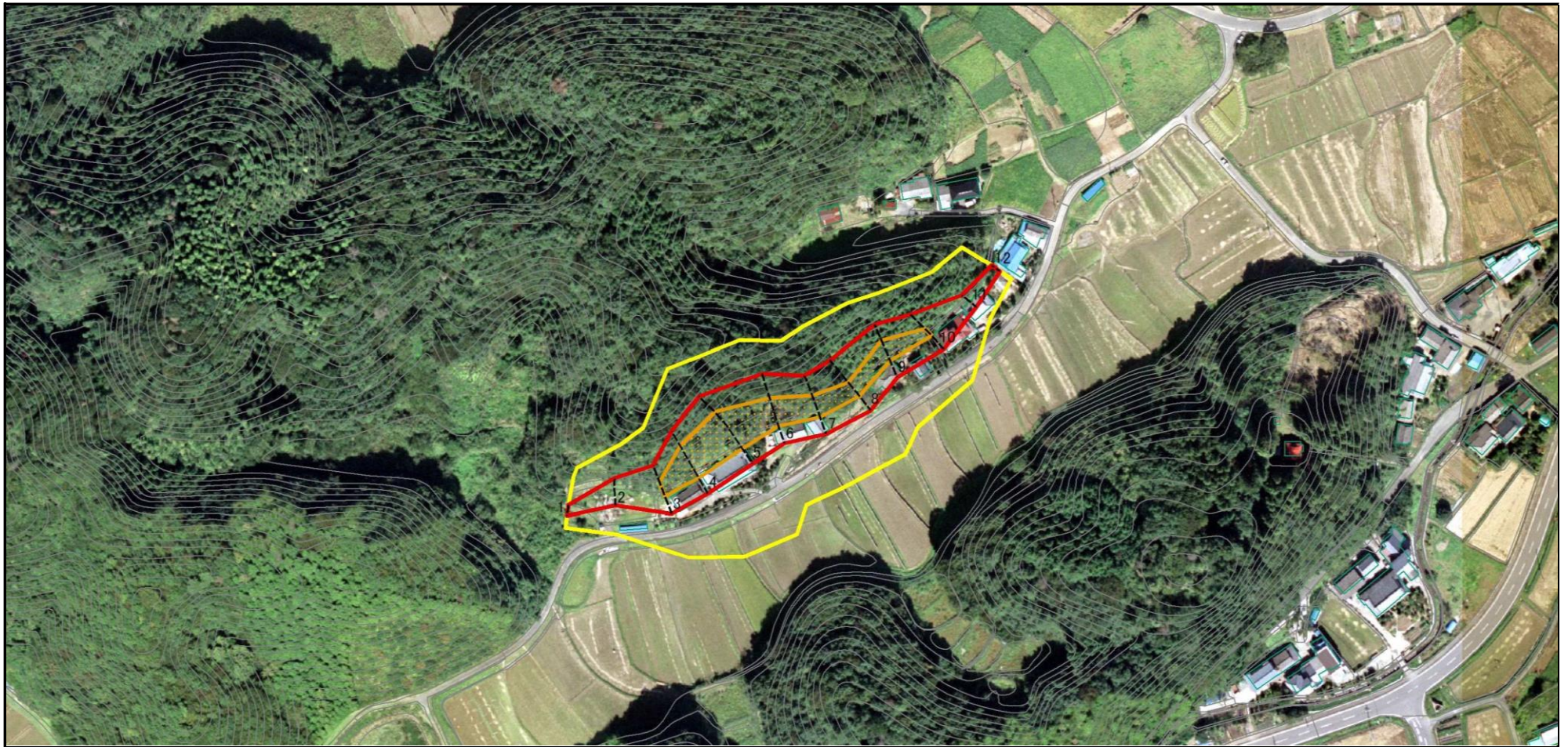
様式-2(急)
土砂災害特別警戒区域・土砂災害特別警戒区域
区域図(その1)

土砂災害防止法施行令第二条の基準値該当する区域	
土砂災害防止法施行令第三条の基準に該当する区域	
それ以外の区域	

	縮尺
	1:2,500

自然現象の種類	急傾斜地の崩壊	箇所番号	344-II-012
告示番号	茨城県告示第110号	箇所名	牛久保
告示年月日	平成26年2月6日	所在地	茨城県常陸大宮市西塩子

土砂災害警戒区域等の指定の公示に係る図書(その2)



0 25 50 100
m

様式-2(急)
土砂災害特別警戒区域・土砂災害特別警戒区域
区域図(その1)

土砂災害防止法施行令第二条の基準値該当する区域



土砂災害防止法施行令第三条の基準に該当する区域

土石等の(移動)高さが1m以下の場合、
土石等の移動による力が100kN/m²を超える区域



土石等の堆積の高さが3mを超える区域



それ以外の区域



縮尺

1:2,500

自然現象
の種類

急傾斜地の崩壊

箇所番号

344-II-012

告示番号

茨城県告示第110号

箇所名

牛久保

告示年月日

平成26年2月6日

所在地

茨城県常陸大宮市西塩子