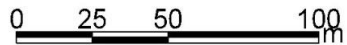
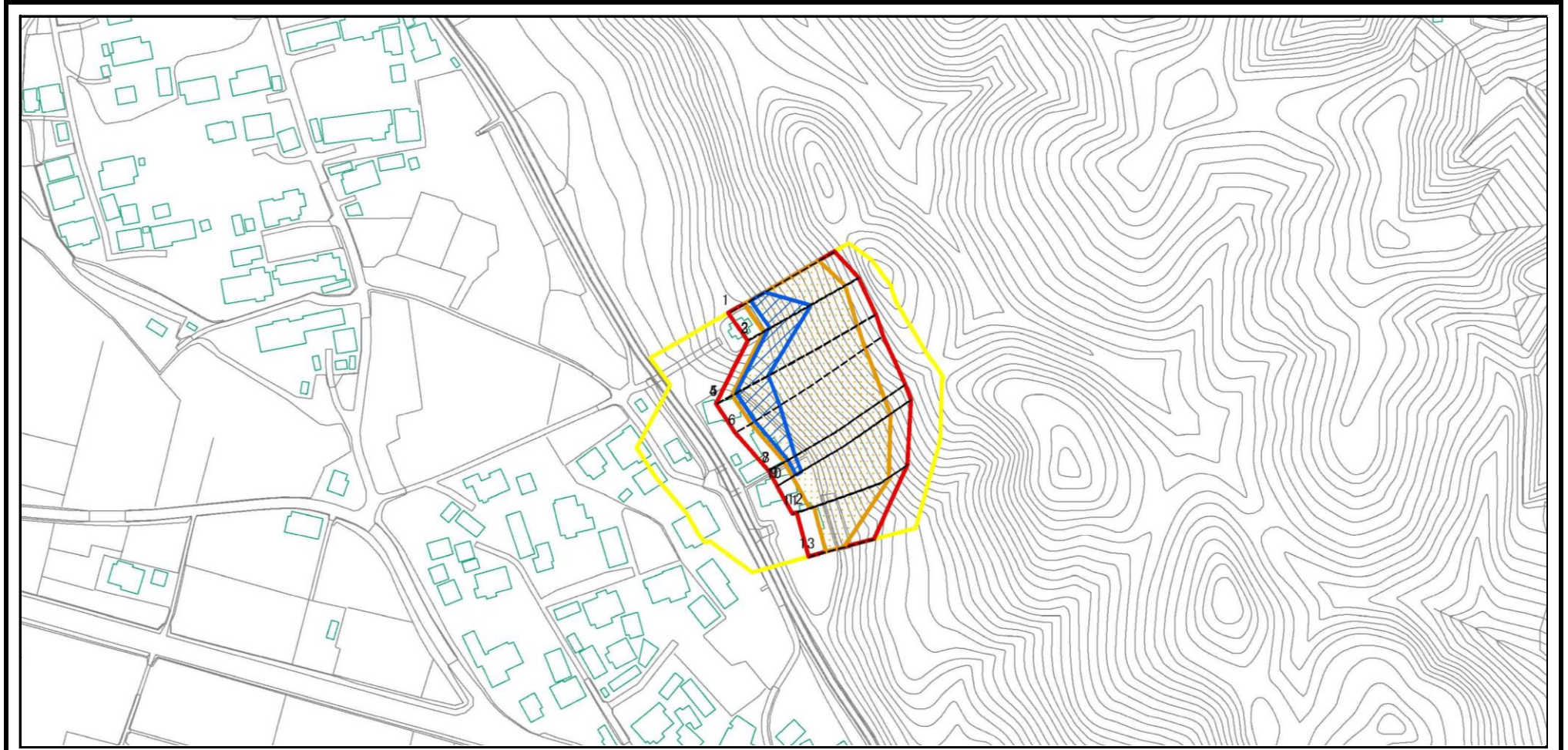


土砂災害警戒区域等の指定の公示に係る図書(その2)



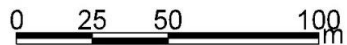
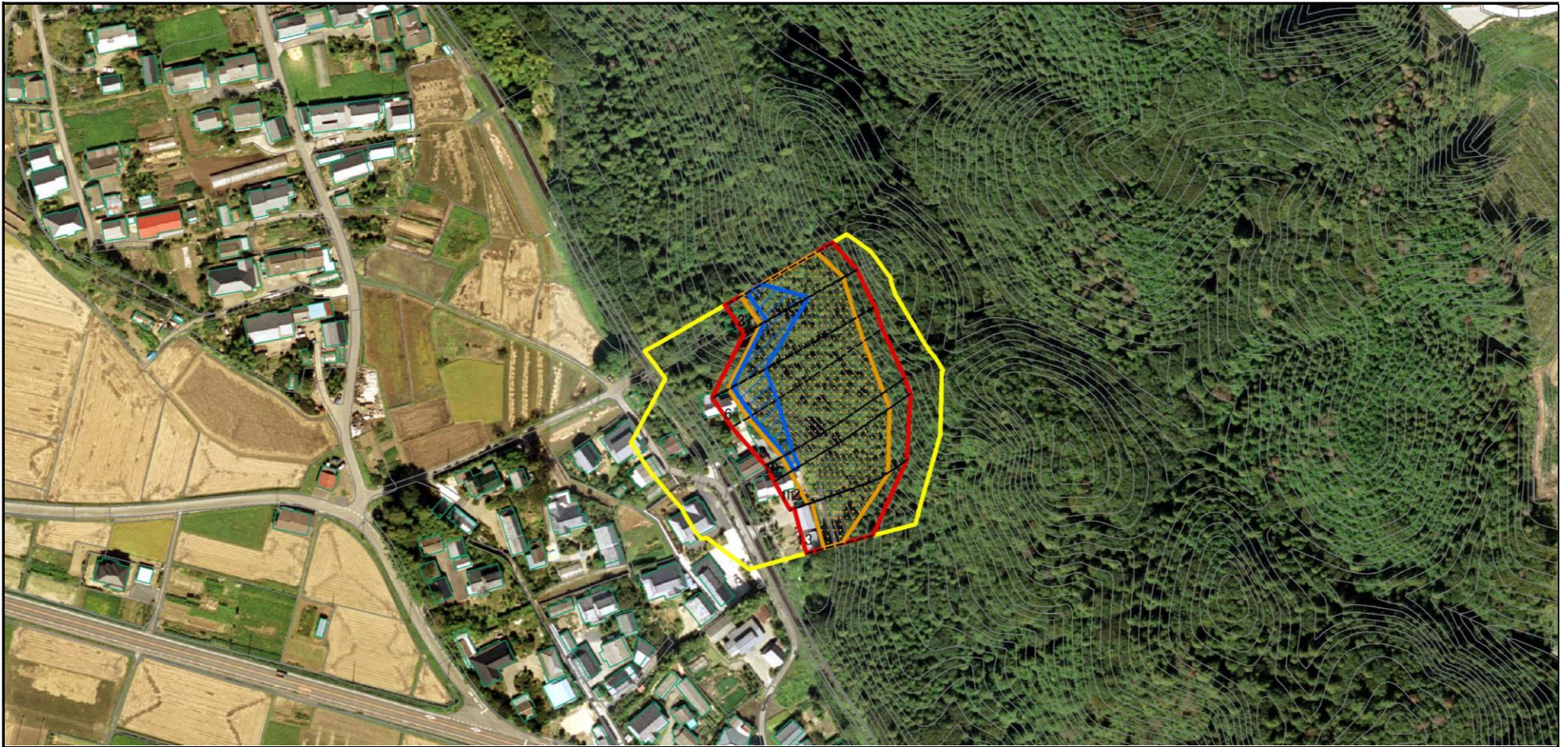
様式-2(急)
土砂災害特別警戒区域・土砂災害特別警戒区域
区域図(その1)

| | |
|-------------------------|--|
| 土砂災害防止法施行令第二条の基準値該当する区域 | |
| 土砂災害防止法施行令第三条の基準に該当する区域 | |
| それ以外の区域 | |

| | |
|--|---------|
| | 縮尺 |
| | 1:2,500 |

| | | | |
|---------|------------|------|------------|
| 自然現象の種類 | 急傾斜地の崩壊 | 箇所番号 | 344-II-013 |
| 告示番号 | 茨城県告示第110号 | 箇所名 | 宮前 |
| 告示年月日 | 平成26年2月6日 | 所在地 | 茨城県常陸大宮市富岡 |

土砂災害警戒区域等の指定の公示に係る図書(その2)



様式-2(急)
土砂災害特別警戒区域・土砂災害特別警戒区域
区域図(その1)

| | | | | | | |
|---|--|-------------------|---------|------------|------|------------|
| 土砂災害防止法施行令第二条の基準値該当する区域 | | 縮尺 1:2,500 | 自然現象の種類 | 急傾斜地の崩壊 | 箇所番号 | 344-II-013 |
| 土砂災害防止法施行令第三条の基準に該当する区域 | | | 告示番号 | 茨城県告示第110号 | 箇所名 | 宮前 |
| 土砂等の(移動)高さが1m以下の場合、土砂等の移動による力が100kN/m ² を超える区域 | | | 告示年月日 | 平成26年2月6日 | 所在地 | 茨城県常陸大宮市富岡 |
| 土砂等の堆積の高さが3mを超える区域 | | | | | | |
| それ以外の区域 | | | | | | |