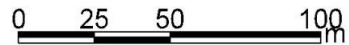
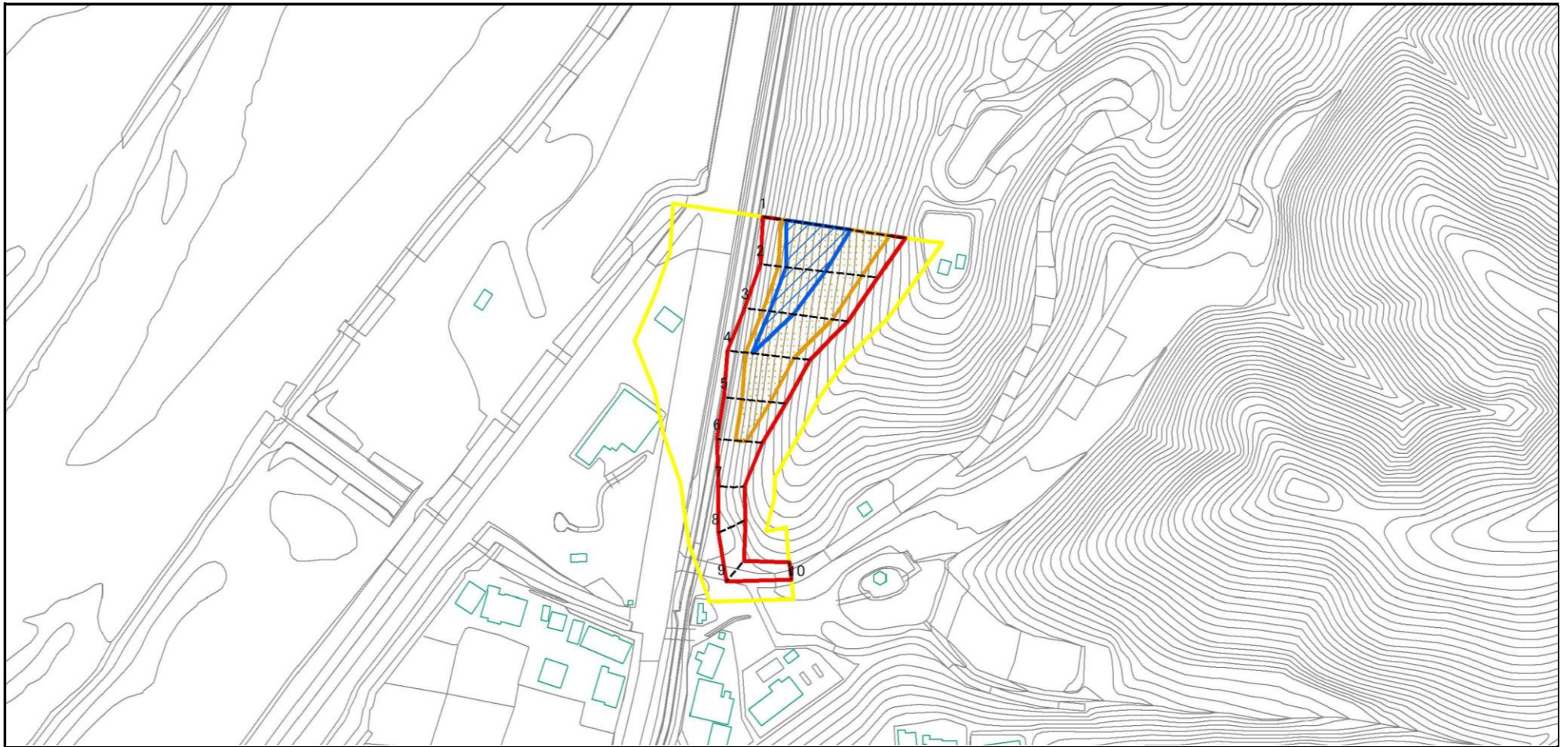


## 土砂災害警戒区域等の指定の公示に係る図書(その2)



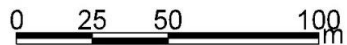
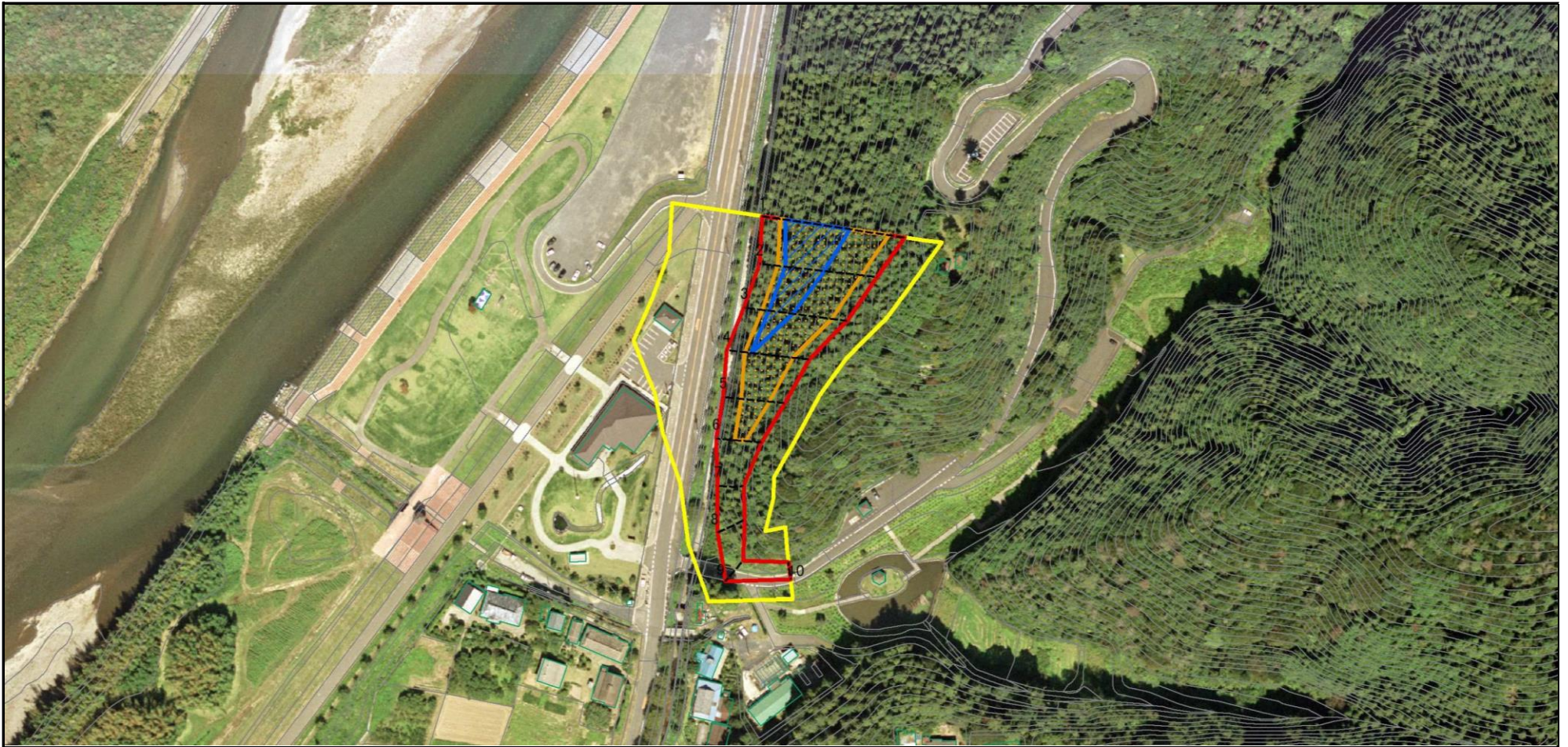
様式-2(急)  
土砂災害特別警戒区域・土砂災害特別警戒区域  
区域図(その1)

土砂災害防止法施行令第二条の基準値該当する区域	
土砂災害防止法施行令第三条の基準に該当する区域	
土砂等の(移動)高さが1m以下の場合、土砂等の移動による力が100kN/m <sup>2</sup> を超える区域	
土砂等の堆積の高さが3mを超える区域	
それ以外の区域	

N  
縮尺  
1:2,500

自然現象の種類	急傾斜地の崩壊	箇所番号	344-Ⅲ-001
告示番号	茨城県告示第110号	箇所名	台
告示年月日	平成26年2月6日	所在地	茨城県常陸大宮市辰ノ口

# 土砂災害警戒区域等の指定の公示に係る図書(その2)



様式-2(急)  
土砂災害特別警戒区域・土砂災害特別警戒区域  
区域図(その1)

土砂災害防止法施行令第二条の基準値該当する区域	
土砂災害防止法施行令第三条の基準に該当する区域	
土砂等の(移動)高さが1m以下の場合、土砂等の移動による力が100kN/m2を越える区域	
土砂等の堆積の高さが3mを越える区域	
それ以外の区域	

N

縮尺  
1:2,500

自然現象の種類	急傾斜地の崩壊	箇所番号	344-Ⅲ-001
告示番号	茨城県告示第110号	箇所名	台
告示年月日	平成26年2月6日	所在地	茨城県常陸大宮市辰ノ口