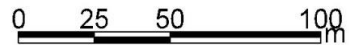
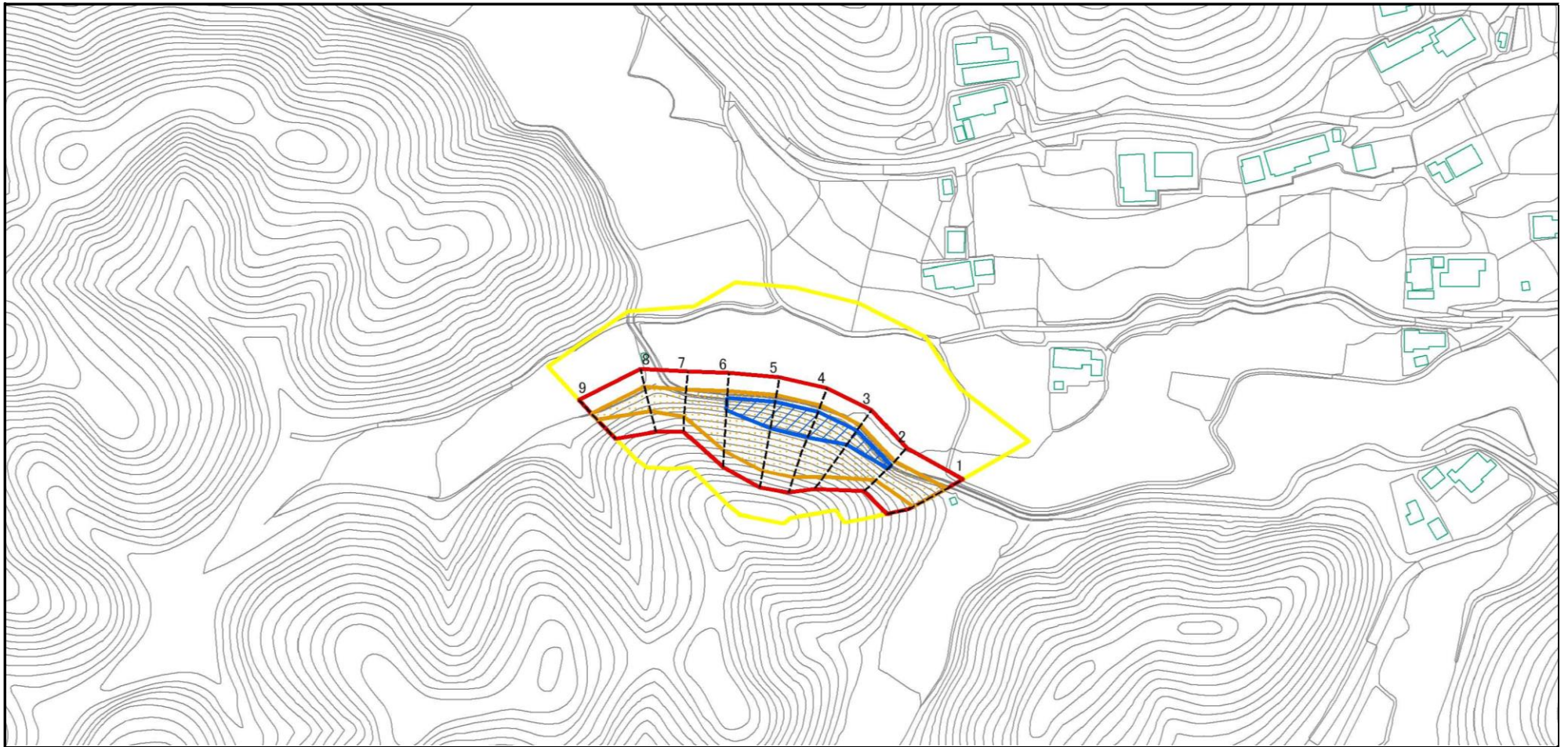


土砂災害警戒区域等の指定の公示に係る図書(その2)



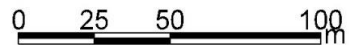
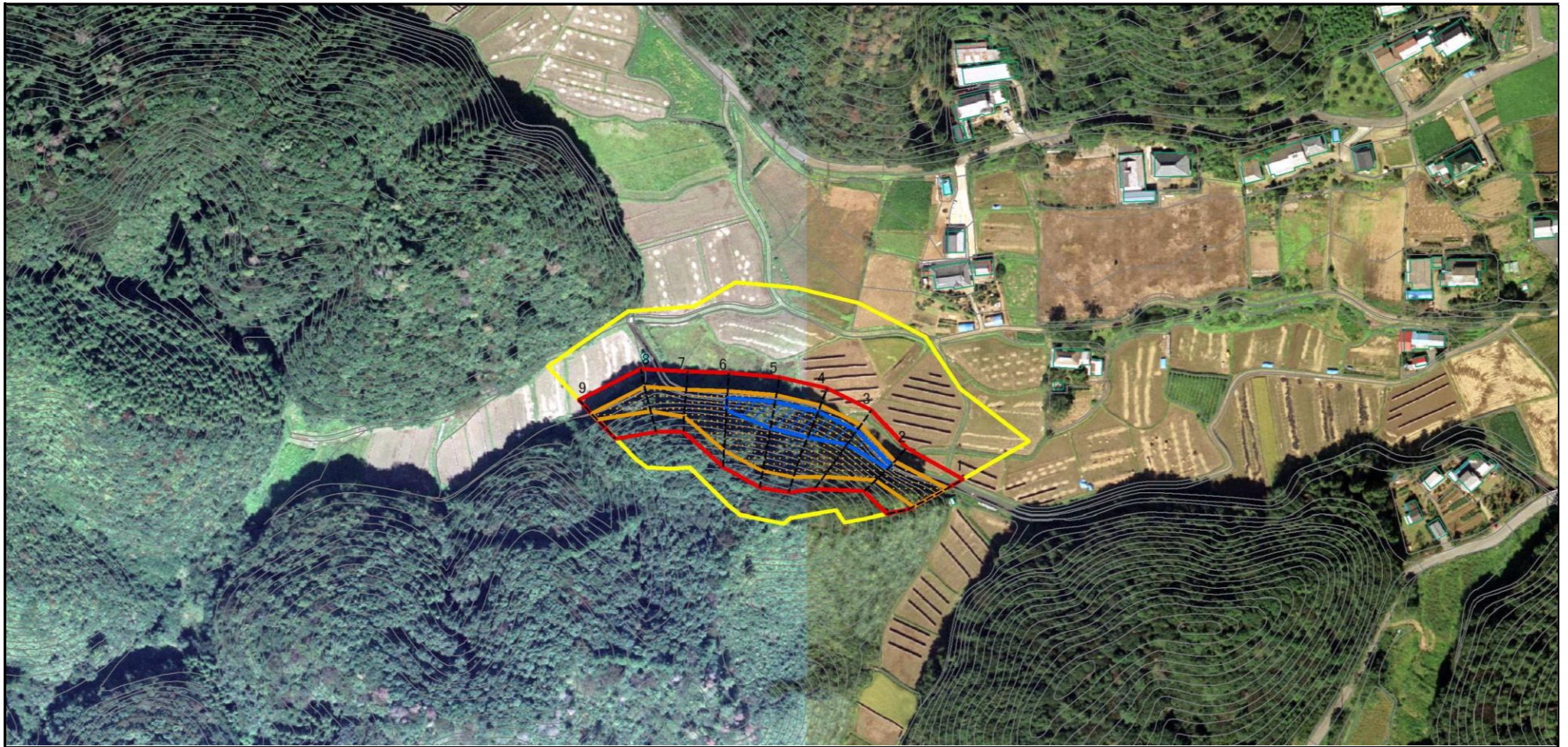
様式-2(急)
土砂災害特別警戒区域・土砂災害特別警戒区域
区域図(その1)

土砂災害防止法施行令第二条の基準値該当する区域	
土砂災害防止法施行令第三条の基準に該当する区域	
それ以外の区域	

	縮尺
	1:2,500

自然現象の種類	急傾斜地の崩壊	箇所番号	344-Ⅲ-005
告示番号	茨城県告示第110号	箇所名	仲坪a
告示年月日	平成26年2月6日	所在地	茨城県常陸大宮市東野

土砂災害警戒区域等の指定の公示に係る図書(その2)



様式-2(急)
土砂災害特別警戒区域・土砂災害特別警戒区域
区域図(その1)

土砂災害防止法施行令第二条の基準値該当する区域		 縮尺 1:2,500	自然現象の種類	急傾斜地の崩壊	箇所番号	344-Ⅲ-005
土砂災害防止法施行令第三条の基準に該当する区域			告示番号	茨城県告示第110号	箇所名	仲坪a
土砂等の(移動)高さが1m以下の場合、土砂等の移動による力が100kN/m ² を超える区域			告示年月日	平成26年2月6日	所在地	茨城県常陸大宮市東野
土砂等の堆積の高さが3mを超える区域						
それ以外の区域						