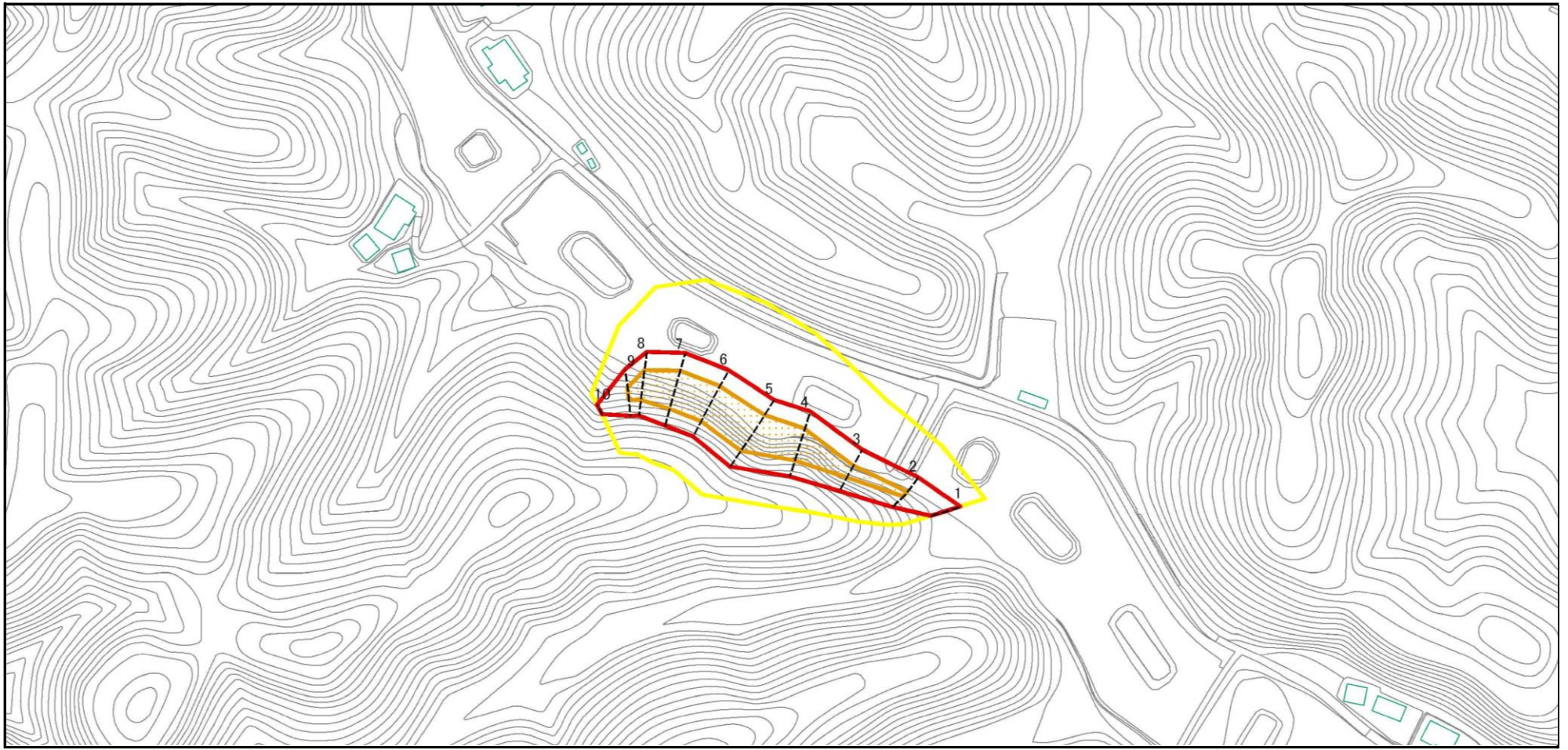


## 土砂災害警戒区域等の指定の公示に係る図書(その2)



0 25 50 100 m

様式-2(急)  
土砂災害特別警戒区域・土砂災害特別警戒区域  
区域図(その1)

土砂災害防止法施行令第二条の基準値該当する区域



自然現象  
の種類

急傾斜地の崩壊

箇所番号

344-Ⅲ-008

土砂災害防止  
法施行令第三条  
の基準に該  
当する区域

土石等の(移動)高さが1m以下の場合、  
土石等の移動による力が100kN/m<sup>2</sup>を超える区域



土石等の堆積の高さが3mを超える区域



縮尺

告示番号

茨城県告示第110号

箇所名

上ノ内b

それ以外の区域



1:2,500

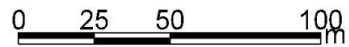
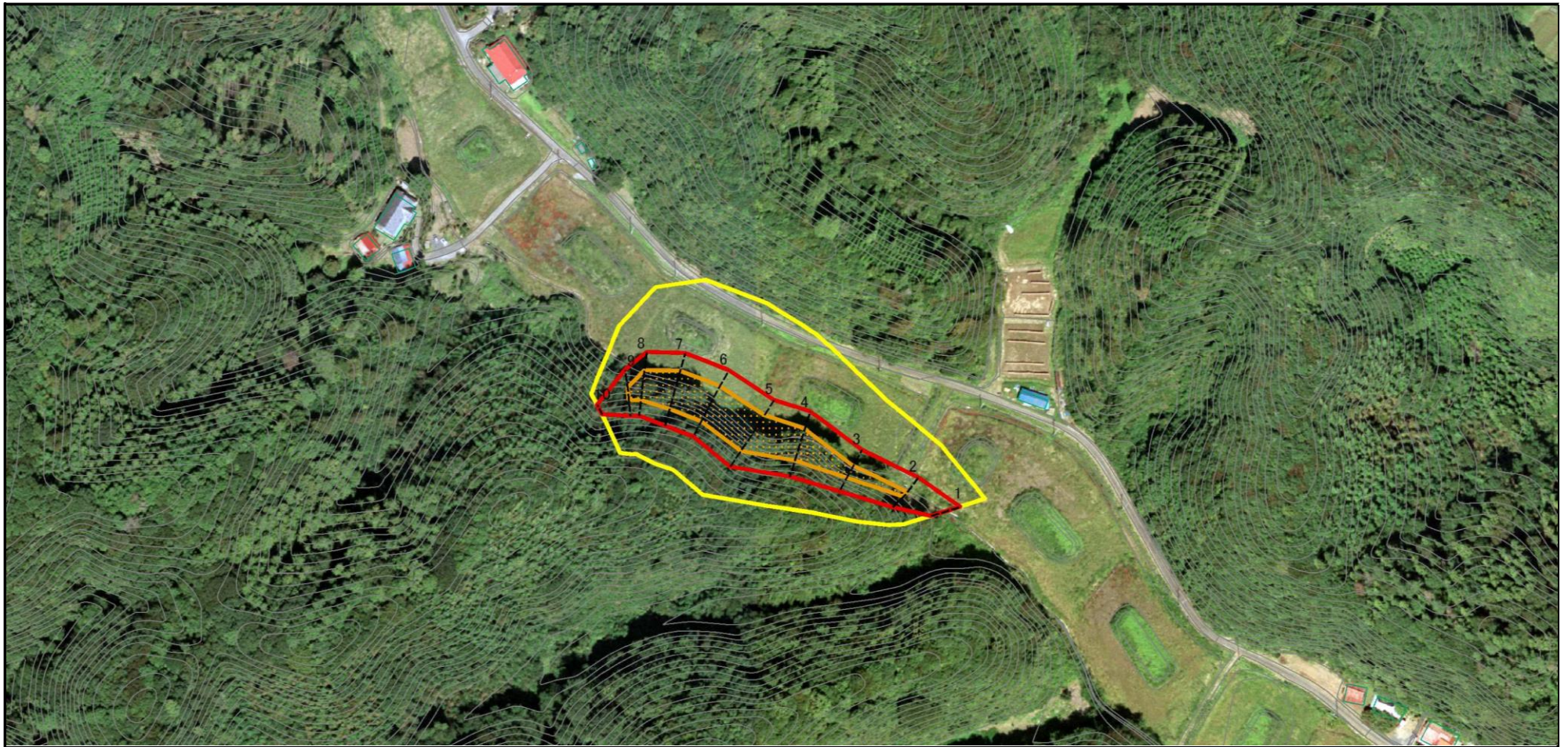
告示年月日

平成26年2月6日

所在地

茨城県常陸大宮市西塩子

## 土砂災害警戒区域等の指定の公示に係る図書(その2)



様式-2(急)  
土砂災害特別警戒区域・土砂災害特別警戒区域  
区域図(その1)

土砂災害防止法施行令第二条の基準値該当する区域		N 縮尺 1:2,500	自然現象の種類	急傾斜地の崩壊	箇所番号	344-Ⅲ-008
土砂災害防止法施行令第三条の基準に該当する区域			告示番号	茨城県告示第110号	箇所名	上ノ内b
土砂等の(移動)高さが1m以下の場合、土砂等の移動による力が100kN/m <sup>2</sup> を越える区域			告示年月日	平成26年2月6日	所在地	茨城県常陸大宮市西塩子
土砂等の堆積の高さが3mを越える区域						
それ以外の区域						