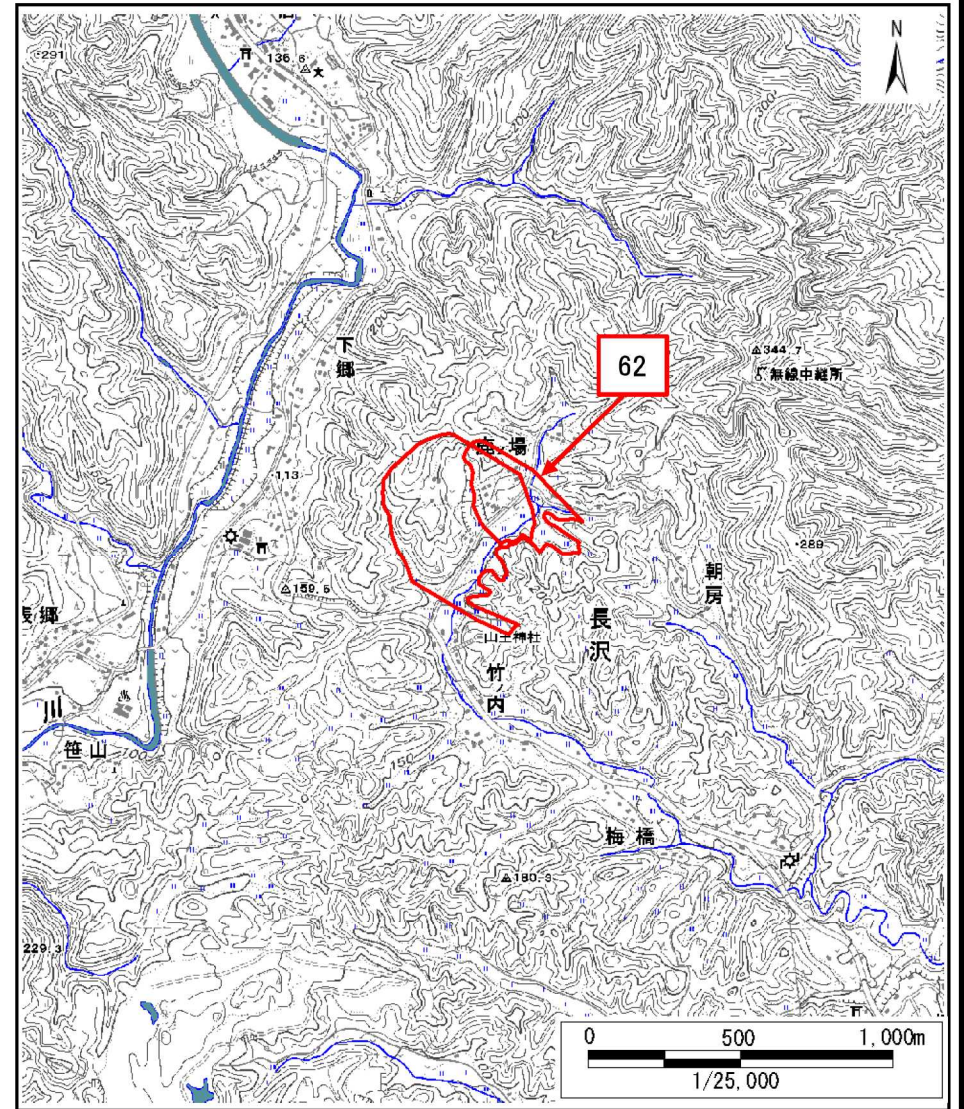


# 土砂災害警戒区域等の指定の公示に係る図書(その1)



(1/200,000)



(1/25,000)

様式-1(地)  
土砂災害警戒区域 位置図

自然現象の種類

地すべり

箇所番号

62

箇所名

坪ノ沼

地滑り区域名

A,B

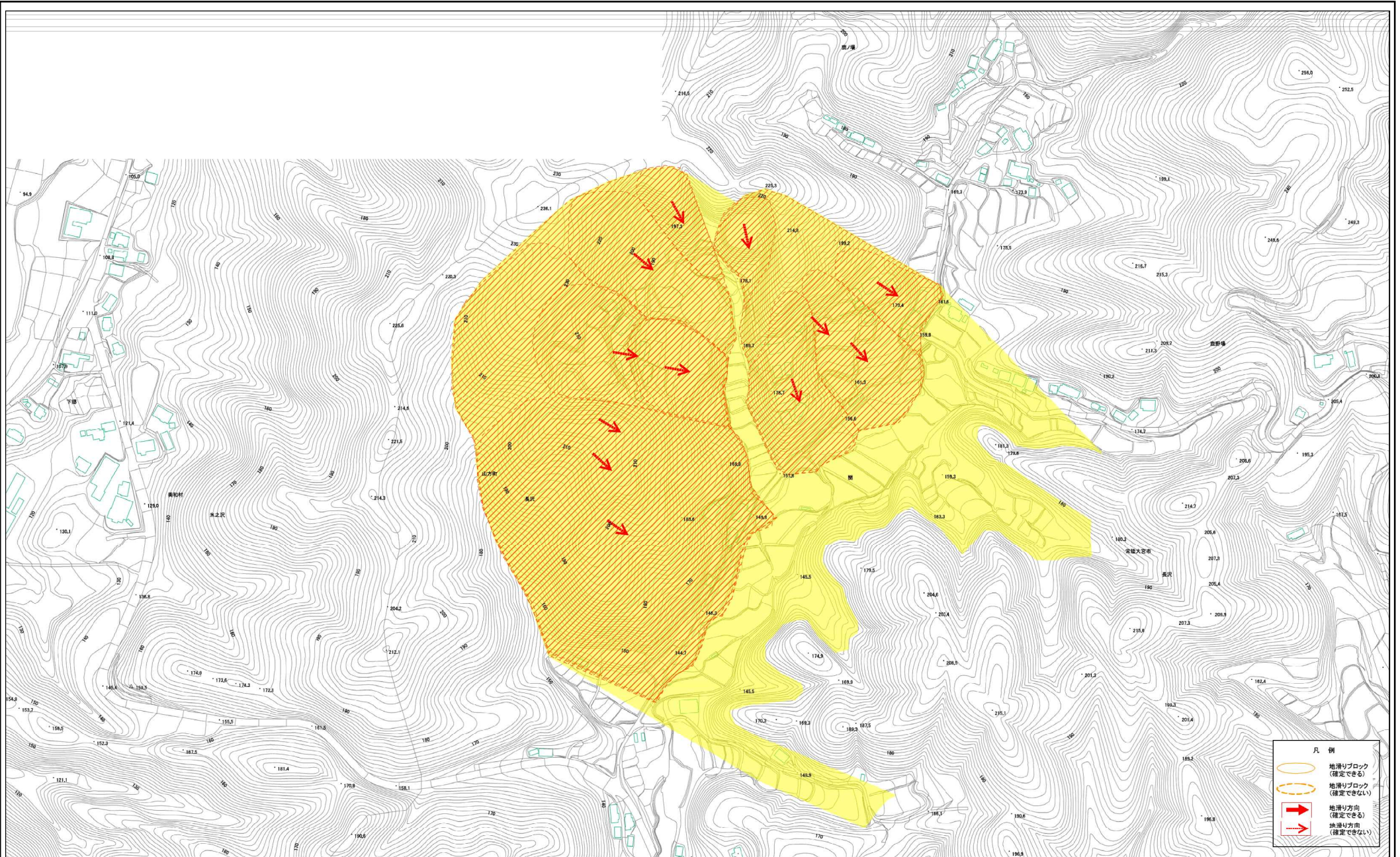
所在地

茨城県常陸大宮市長沢

この地図は、国土地理院長の承認を得て、同院発行の数値地図20000(地図画像)及び数値地図25000(地図画像)を複製したものである。(承認番号 平25情復、第337号)



土砂災害警戒区域等の指定の公示に係る図書(その2)



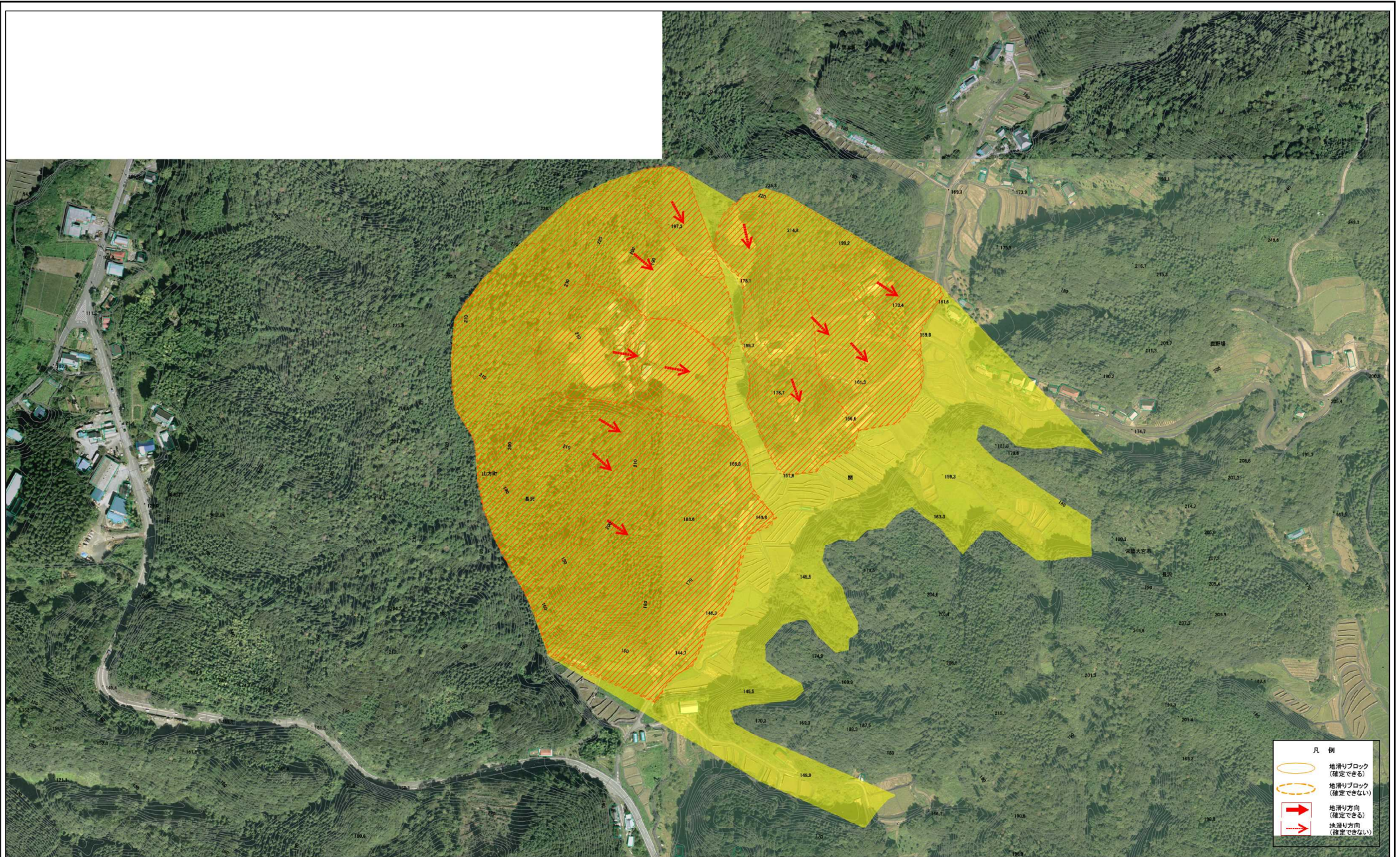
0 25 50 100 150 200 m

様式-2(地)  
土砂災害警戒区域・土砂災害特別警戒区域  
区域図

土砂災害防止法施行令第2条の基準に該当する区域(土砂災害警戒区域)	縮尺 1:2,500	N	自然現象の種類	地滑り	箇所番号	62	箇所名	坪ノ沼
			告示番号	茨城県告示第65号	地滑り区域名	A,B		
土砂災害防止法施行令第3条の基準に該当する区域(土砂災害特別警戒区域)			告示年月日	平成27年1月26日	所在地	茨城県常陸大宮市長沢		



土砂災害警戒区域等の指定の公示に係る図書(その3)



0 25 50 100 150 200 m

<p>様式-3(地) 土砂災害警戒区域・土砂災害特別警戒区域 区域図</p>	<p>土砂災害防止法施行令第二条の基準に該当する区域(土砂災害警戒区域)</p>		<p>N</p>	<p>自然現象の種類</p>	<p>地滑り</p>	<p>箇所番号</p>	<p>62</p>	<p>箇所名</p>	<p>坪ノ沼</p>	
	<p>土砂災害防止法施行令第三条の基準に該当する区域(土砂災害特別警戒区域)</p>			<p>縮尺</p>	<p>告示番号</p>	<p>茨城県告示第65号</p>	<p>地滑り区域名</p>	<p>A,B</p>	<p>告示年月日</p>	<p>平成27年1月26日</p>