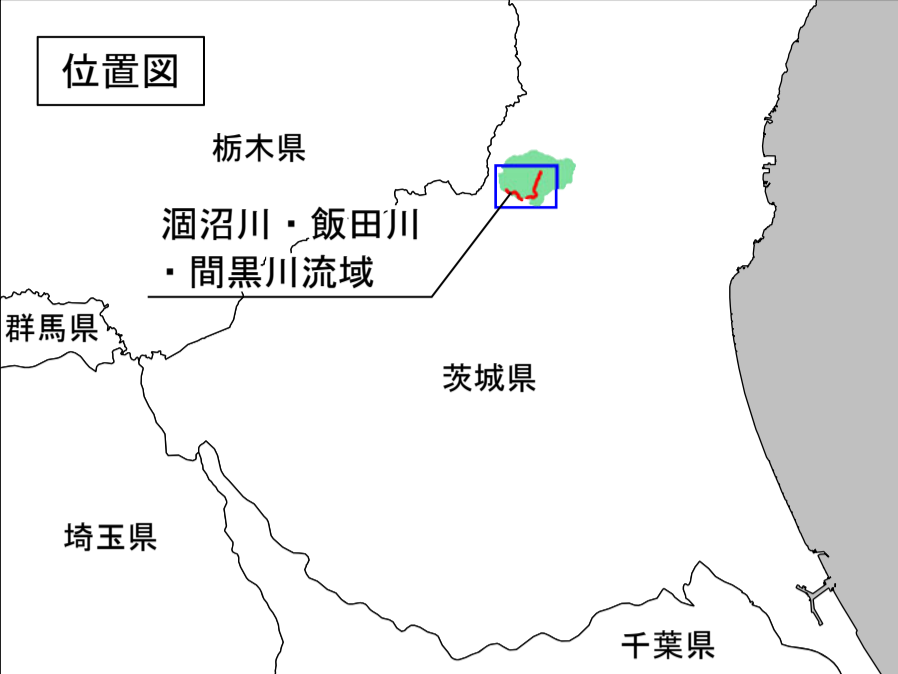


那珂川水系飯田川・涸沼川・間黒川 洪水浸水想定区域図（想定最大規模）



浸水想定区域図の雨量条件

流域全体に48時間雨量764.1mm、ピーク時の1時間に92.3mmの降雨がある場合

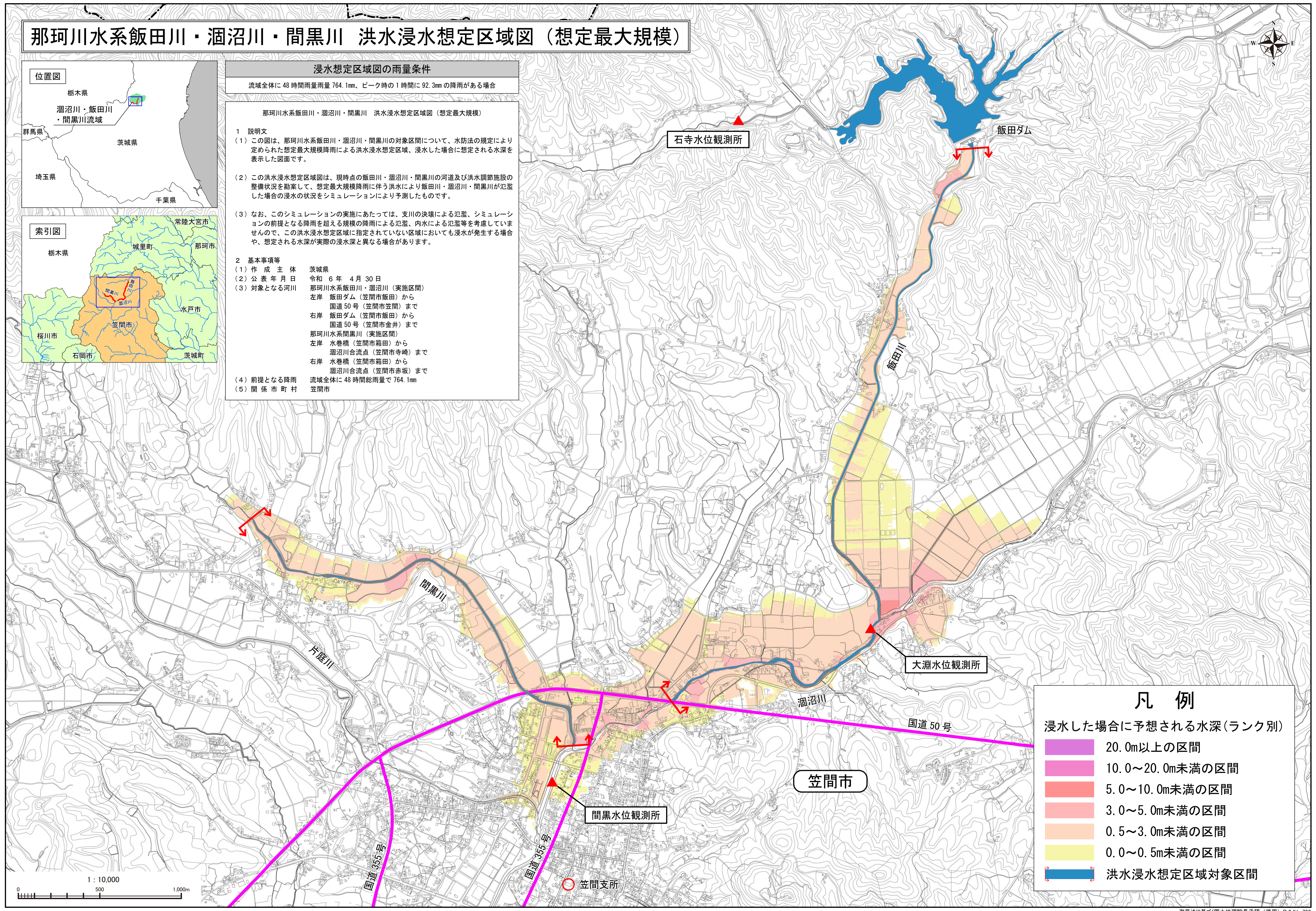
那珂川水系飯田川・涸沼川・間黒川 洪水浸水想定区域図（想定最大規模）

1 説明文

- この図は、那珂川水系飯田川・涸沼川・間黒川の対象区間について、水防法の規定により定められた想定最大規模降雨による洪水浸水想定区域、浸水した場合に想定される水深を表示した図面です。
- この洪水浸水想定区域図は、現時点の飯田川・涸沼川・間黒川の河道及び洪水調節施設の整備状況を勘案して、想定最大規模降雨に伴う洪水により飯田川・涸沼川・間黒川が氾濫した場合の浸水の状況をシミュレーションにより予測したものです。
- なお、このシミュレーションの実施にあたっては、支川の決壊による氾濫、シミュレーションの前提となる降雨を超える規模の降雨による氾濫、内水による氾濫等を考慮していませんので、この洪水浸水想定区域に指定されていない区域においても浸水が発生する場合や、想定される水深が実際の浸水深と異なる場合があります。

2 基本事項等

- 作成主体 茨城県
- 公表年月日 令和6年4月30日
- 対象となる河川
 - 那珂川水系飯田川・涸沼川（実施区間）
 - 左岸 飯田ダム（笠間市飯田）から 国道50号（笠間市笠間）まで
 - 右岸 飯田ダム（笠間市飯田）から 国道50号（笠間市金井）まで
 - 那珂川水系間黒川（実施区間）
 - 左岸 水巻橋（笠間市箱田）から 涸沼川合流点（笠間市寺崎）まで
 - 右岸 水巻橋（笠間市箱田）から 涸沼川合流点（笠間市赤坂）まで
- 前提となる降雨 流域全体に48時間総雨量で764.1mm
- 関係市町村 笠間市



凡例

浸水した場合に予想される水深(ランク別)

- 20.0m以上の区間
- 10.0～20.0m未満の区間
- 5.0～10.0m未満の区間
- 3.0～5.0m未満の区間
- 0.5～3.0m未満の区間
- 0.0～0.5m未満の区間
- 洪水浸水想定区域対象区間

