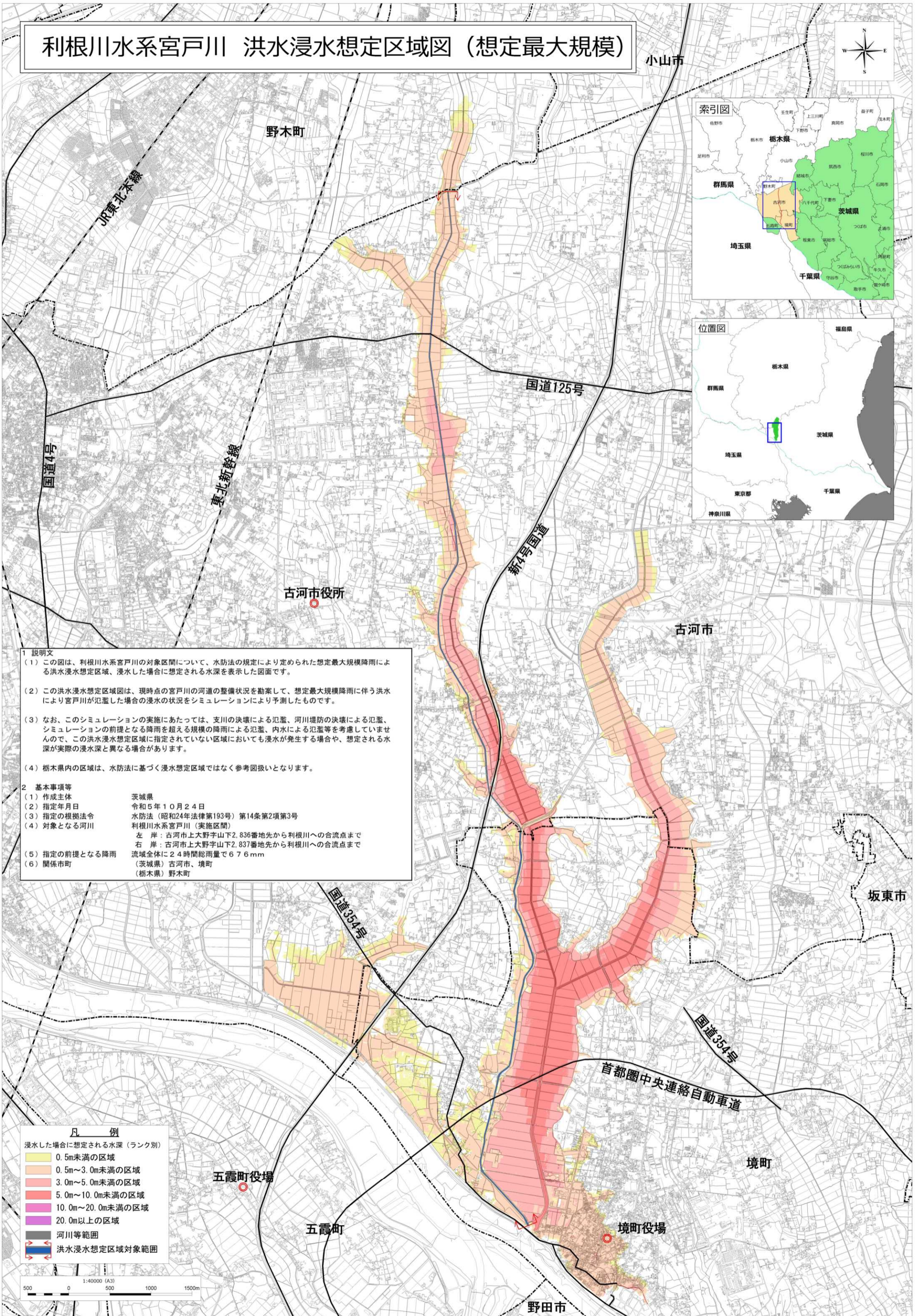


利根川水系宮戸川 洪水浸水想定区域図 (想定最大規模)



1 説明文

(1) この図は、利根川水系宮戸川の対象区間について、水防法の規定により定められた想定最大規模降雨による洪水浸水想定区域、浸水した場合に想定される水深を表示した図面です。

(2) この洪水浸水想定区域図は、現時点の宮戸川の河道の整備状況を勘案して、想定最大規模降雨に伴う洪水により宮戸川が氾濫した場合の浸水の状況をシミュレーションにより予測したものです。

(3) なお、このシミュレーションの実施にあたっては、支川の決壊による氾濫、河川堤防の決壊による氾濫、シミュレーションの前提となる降雨を超える規模の降雨による氾濫、内水による氾濫等を考慮していませんので、この洪水浸水想定区域に指定されていない区域においても浸水が発生する場合や、想定される水深が実際の浸水深と異なる場合があります。

(4) 栃木県内の区域は、水防法に基づく浸水想定区域ではなく参考図扱いとなります。

2 基本事項等

(1) 作成主体 茨城県
 (2) 指定年月日 令和5年10月24日
 (3) 指定の根拠法令 水防法(昭和24年法律第193号)第14条第2項第3号
 (4) 対象となる河川 利根川水系宮戸川(実施区間)
 左岸: 古河市上大野字山下2,836番地先から利根川への合流点まで
 右岸: 古河市上大野字山下2,837番地先から利根川への合流点まで
 (5) 指定の前提となる降雨 流域全体に24時間総雨量で676mm
 (6) 関係市町 (茨城県) 古河市、境町 (栃木県) 野木町

凡 例

浸水した場合に想定される水深(ランク別)

0.5m未満の区域
0.5m~3.0m未満の区域
3.0m~5.0m未満の区域
5.0m~10.0m未満の区域
10.0m~20.0m未満の区域
20.0m以上の区域
河川等範囲
洪水浸水想定区域対象範囲

