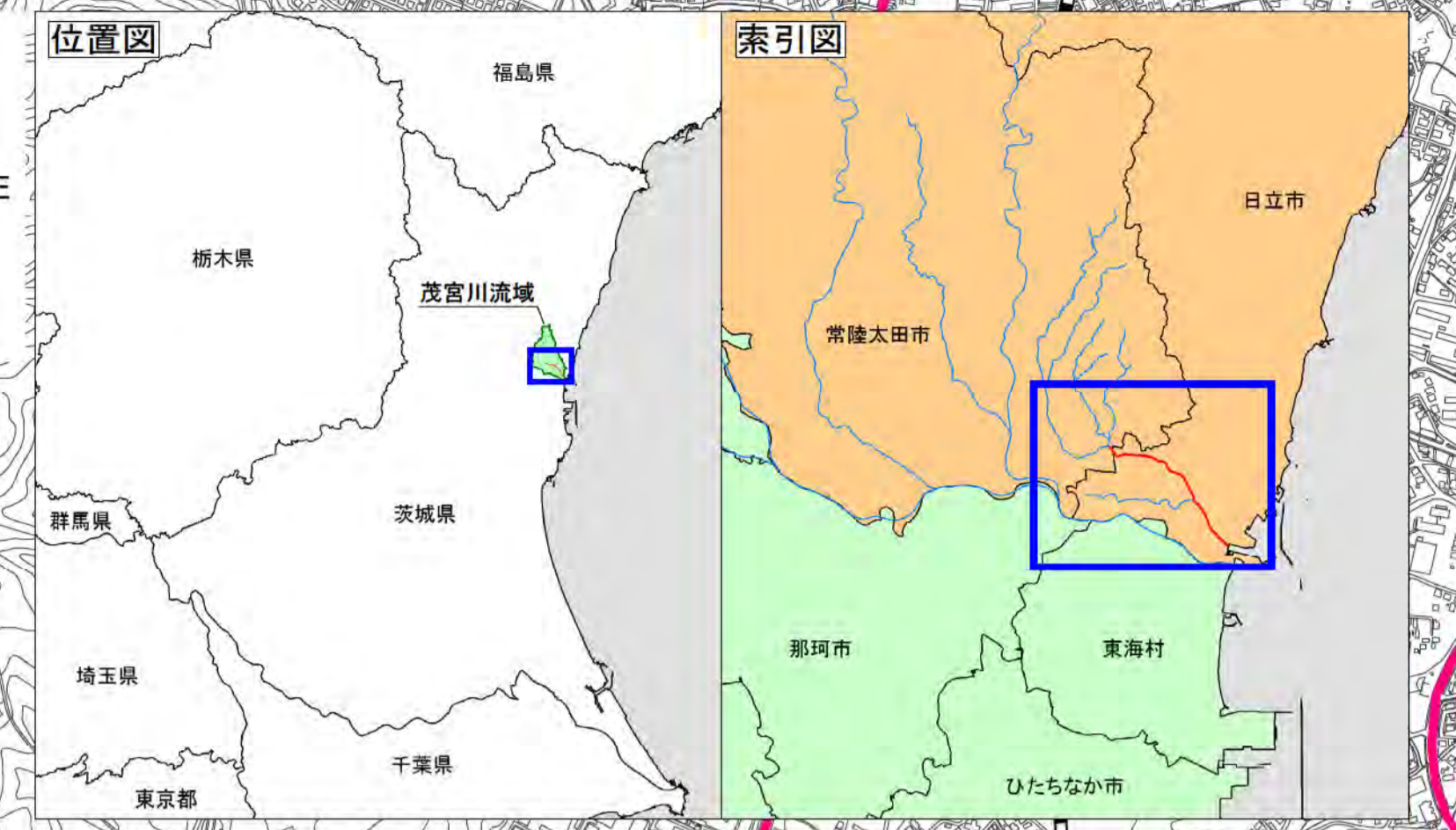
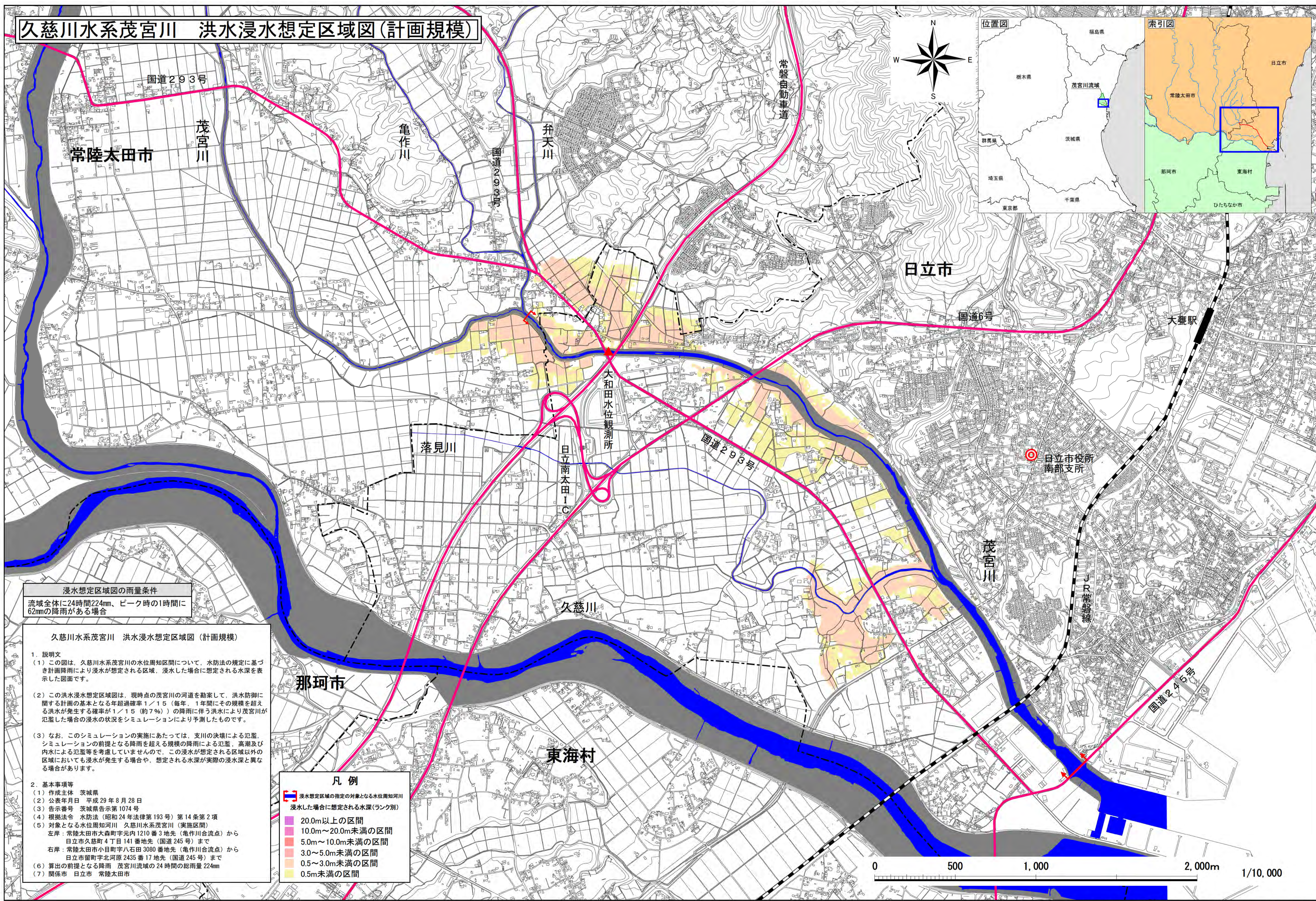


久慈川水系茂宮川 洪水浸水想定区域図(計画規模)



浸水想定区域図の雨量条件
 流域全体に24時間224mm、ピーク時の1時間に62mmの降雨がある場合

久慈川水系茂宮川 洪水浸水想定区域図(計画規模)

1. 説明文
 - (1) この図は、久慈川水系茂宮川の水位周知区間について、水防法の規定に基づき計画降雨により浸水が想定される区域、浸水した場合に想定される水深を表示した図面です。
 - (2) この洪水浸水想定区域図は、現時点の茂宮川の河道を勘案して、洪水防衛に関する計画の基本となる年超過確率1/15（毎年、1年間にその規模を超える洪水が発生する確率が1/15（約7%））の降雨に伴う洪水により茂宮川が氾濫した場合の浸水の状況をシミュレーションにより予測したものです。
 - (3) なお、このシミュレーションの実施にあたっては、支川の決壊による氾濫、シミュレーションの前提となる降雨を超える規模の降雨による氾濫、高潮及び内水による氾濫等を考慮していませんので、この浸水が想定される区域以外の区域においても浸水が発生する場合があります、想定される水深が実際の浸水深と異なる場合があります。
2. 基本事項等
 - (1) 作成主体 茨城県
 - (2) 公表年月日 平成29年8月28日
 - (3) 告示番号 茨城県告示第1074号
 - (4) 根拠法令 水防法（昭和24年法律第193号）第14条第2項
 - (5) 対象となる水位周知河川 久慈川水系茂宮川（実施区間）
 左岸：常陸太田市大森町字元内1210番3地先（亀作川合流点）から日立市久慈町4丁目141番地先（国道245号）まで
 右岸：常陸太田市小目町字八石田3080番地先（亀作川合流点）から日立市留町字北河原2435番17地先（国道245号）まで
 - (6) 算出の前提となる降雨 茂宮川流域の24時間の総雨量224mm
 - (7) 関係市 日立市 常陸太田市

凡例

| | |
|--|-----------------------|
| | 浸水想定区域の指定の対象となる水位周知河川 |
| | 浸水した場合に想定される水深(ランク別) |
| | 20.0m以上の区間 |
| | 10.0m～20.0m未満の区間 |
| | 5.0m～10.0m未満の区間 |
| | 3.0～5.0m未満の区間 |
| | 0.5～3.0m未満の区間 |
| | 0.5m未満の区間 |

この地図の作成に当たっては、国土地理院長の承認を得て、同院発行の基盤地図情報を使用した。(承認番号 平29情使、第147号)