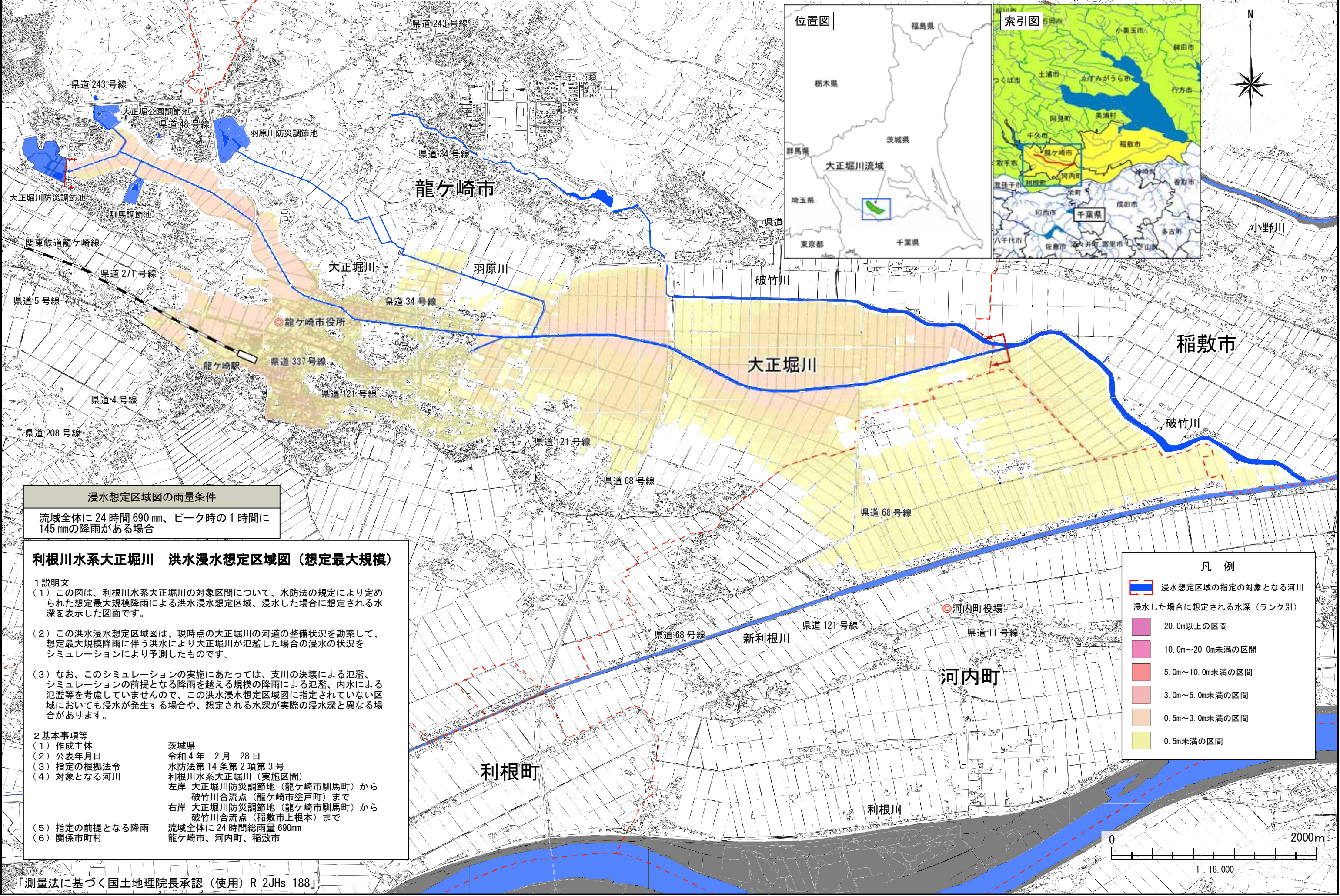


牛久市

利根川水系大正堀川 洪水浸水想定区域図（想定最大規模）

牛久市



位置図



索引図



浸水想定区域図の雨量条件
 流域全体に24時間690mm、ピーク時の1時間に145mmの降雨がある場合

利根川水系大正堀川 洪水浸水想定区域図（想定最大規模）

- 1 説明文
- (1) この図は、利根川水系大正堀川の対象区間について、水防法の規定により定められた想定最大規模降雨による洪水浸水想定区域、浸水した場合に想定される水深を表示した図面です。
 - (2) この洪水浸水想定区域図は、現時点の大正堀川の河道の整備状況を勘案して、想定最大規模降雨に伴う洪水により大正堀川が氾濫した場合の浸水の状況をシミュレーションにより予測したものです。
 - (3) なお、このシミュレーションの実施にあたっては、支川の決壊による氾濫、シミュレーションの前提となる降雨を越える規模の降雨による氾濫、内水による氾濫等を考慮していませんので、この洪水浸水想定区域図に指定されていない区域においても浸水が発生する場合や、想定される水深が実際の浸水深と異なる場合があります。
- 2 基本事項等
- (1) 作成主体 茨城県
 - (2) 公表年月日 令和4年 2月 28日
 - (3) 指定の根拠法令 水防法第14条第2項第3号 利根川水系大正堀川（実施区間）
 - (4) 対象となる河川 左岸 大正堀川防災調節地（龍ヶ崎市馴馬町）から破竹川合流点（龍ヶ崎市塗戸町）まで
右岸 大正堀川防災調節地（龍ヶ崎市馴馬町）から破竹川合流点（稲敷市上根本）まで
 - (5) 指定の前提となる降雨 流域全体に24時間総雨量690mm
 - (6) 関係市町村 龍ヶ崎市、河内町、稲敷市

凡例

- 浸水想定区域の指定の対象となる河川
- 浸水した場合に想定される水深（ランク別）
 - 20.0m以上の区間
 - 10.0m～20.0m未満の区間
 - 5.0m～10.0m未満の区間
 - 3.0m～5.0m未満の区間
 - 0.5m～3.0m未満の区間
 - 0.5m未満の区間

