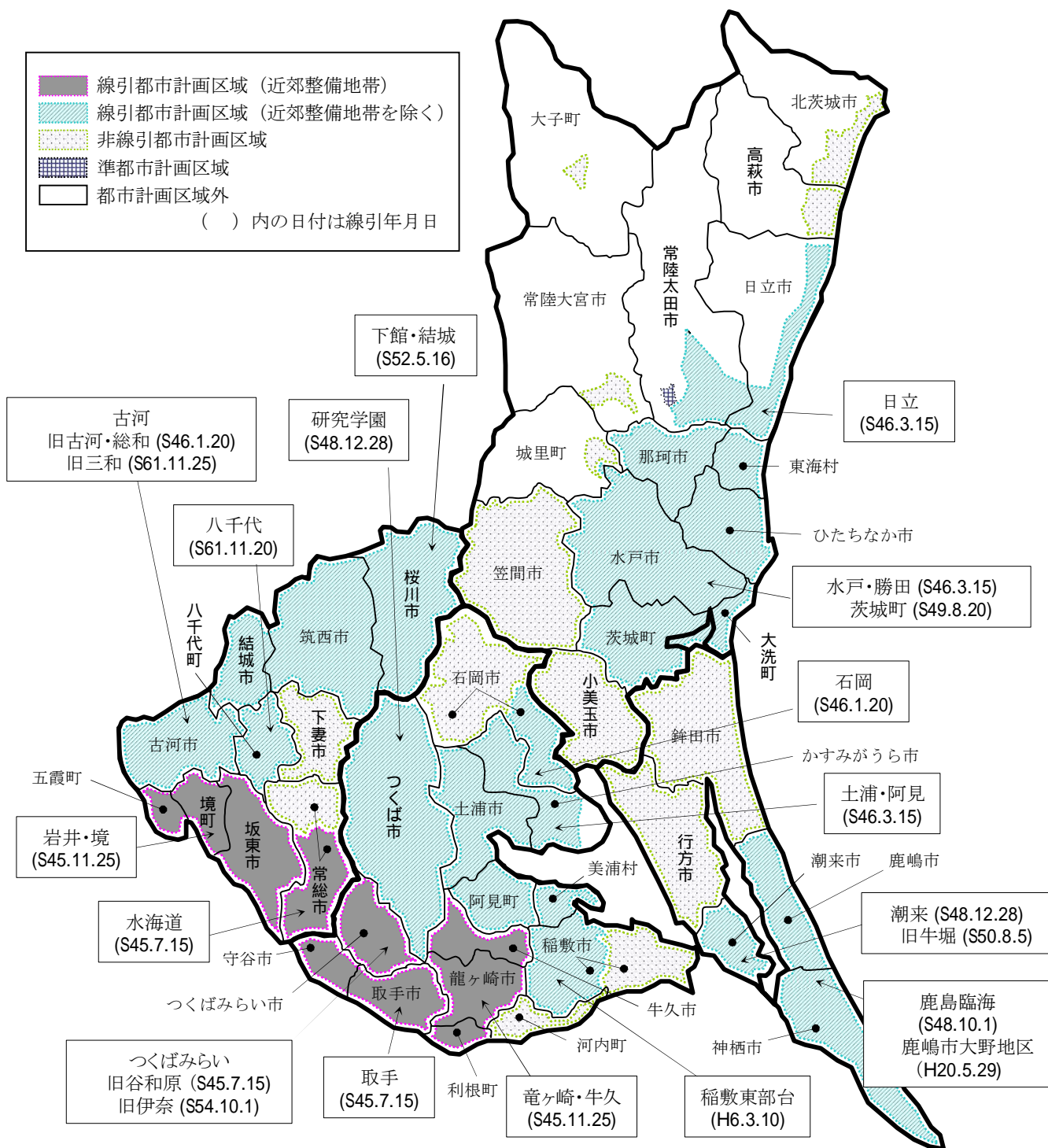


都市計画区域 (区域区分)

H21.3 現在



区域区分	開発許可が必要な規模
市街化区域 (近郊整備地帯)	500㎡以上
市街化区域 (近郊整備地帯を除く)	1,000㎡以上
市街化調整区域	全て
非線引都市計画区域, 準都市計画区域	3,000㎡以上
都市計画区域及び準都市計画区域外	1ha (10,000㎡)以上