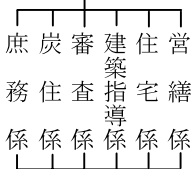
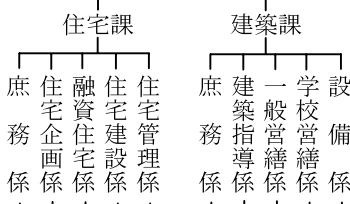
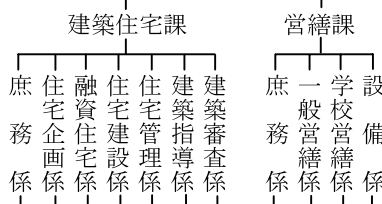
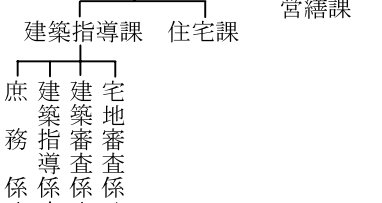
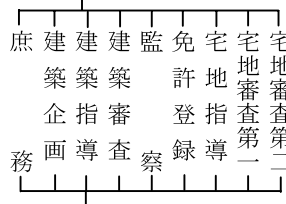
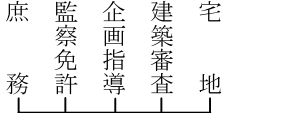
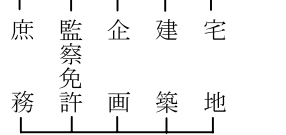


X 關 連 資 料

X-1 建築行政組織の変遷

年・月・日	本 庁	担当課長名	出 先	特定行政庁
S20	警察部勤労管理課 経済第二部建設課 経済部建設課		*土木事務所 建設指導課(係)	
10.25				
12.25				
S21. 2. 1	内政部建設課			
3.18	土木部建設課			
S21. 2.14	土木部建設課			
S26. 1. 1	土木部建設課			
				
S28.11.15				
S43.			牛 堀*43. 6.11	
S44. 4. 1		元吉 弘(S45. 7.15) 片山 正夫(S47. 4.15) 竹林 寛(S45. 5.31)	潮 来*44. 6. 1	<ul style="list-style-type: none"> ・日立市*S49.10. 1 ・水戸市*S50. 4. 1
S45.			龍ヶ崎*45. 6. 1	
S47. 6. 1		稲田 透(S50. 5.31) 大串 博(S53. 5.31) 須田 節男(S57. 5.31)	高 萩*47. 6. 1	
S57. 6. 1		福島 友幸(S59. 5.31) 益子 正(S63. 3.31) 奥村 孝雄(H 3. 3.31) 山田 康雄(H 6. 3.31) 木村 正(H 8. 3.31)	境 *51. 6. 1	<ul style="list-style-type: none"> ・土浦市*S55.11. 1 ・古河市*S57. 6. 1 (限定) ・北茨城市*S60. 4. 1 ・勝田市*S61. 4. 1 (限定) ・取手市*S62. 4. 1 ・勝田市*H 4. 4. 1 (一般)
H 7. 4. 1		青木 則朗(H 9. 3.31) 柴田 弘道(H11. 3.31) 吉池 性一(H12. 3.31) 滑川 浩一(H13. 3.31) 増沢 敬(H14. 3.31)	石 下* 6. 4. 1 大 宮*61. 4. 1	<ul style="list-style-type: none"> ・ひたちなか市*H 6.11. 1 (合併による名称変更) ・ひたちなか市*H 7. 4. 1 (合併による旧那珂湊地区への区域拡大) ・つくば市*H 9.10. 1 ・高萩市*H10. 4. 1 ・つくば市*H14.11. 1 (合併による茎崎地区への区域拡大) ・古河市*H17. 4. 1 (一般) ・水戸市*H23.10.1 政令で指定(第四条第一項)
H15. 4. 1		栗原 博之(H16. 3.31) 小笠原正裕(H18. 3.31) 所 英雄(H20. 3.31) 内藤 初男(H22. 3.31) 長谷川幸正(H23. 4.15) 野澤 謙次(H24. 3.31) 大津 博之(H24. 4. 1~)	*県民センター総室 県央建築指導室 *県民センター 建築指導課 *H21.4.1	

X-2 関係法令年表

X-2-1 建築関係法令年表

年月日	区分	国			県		
		法律	施行令	規則	条例	規則	その他
大 8. 4. 4	市街地建築物法						
昭 25. 5. 24	建築基準法						
〃 25. 11. 23	同法施行	建築基準法施行令	建築基準法施行規則				
〃 25. 12. 22				茨城県建築審査会条例			
〃 31. 4. 18					茨城県建築関係許可等手数料徴収規則		
〃 36. 4. 1				茨城県建築基準条例			
〃 44. 6. 15	都市再開発法						
〃 44. 8. 26		都市再開発法施行令					
〃 44. 11. 26			都市再開発法施行規則				
〃 45. 4. 1					茨城県建築基準法等施行細則		
〃 45. 5. 19	筑波研究学園都市建設法						
〃 45. 6. 14				茨城県風致地区内における建築行為等の規制に関する条例	茨城県風致地区内における建築行為等の規制に関する条例施行規則		
〃 45. 8. 11		筑波研究学園都市建設法施行令					
〃 45. 10. 13	建築物における衛生的環境の確保に関する法律	建築物における衛生的環境の確保に関する法律施行令					
〃 46. 1. 21			建築物における衛生的環境の確保に関する法律施行規則				
〃 46. 2. 1			筑波研究学園都市建設法施行規則				

年月日	区分	国			県		
		法 律	施 行 令	規 則	条 例	規 則	そ の 他
昭 46. 4. 1							茨城県建築計画概要書閲覧規定
〃 47. 3. 30						茨城県建築基準条例第46条の4第1項の区域の指定に関する規則	
〃 47. 4. 1					茨城県汚水処理施設確認手数料徴収条例	建築基準法施行令第32条第1項の区域の指定に関する規則	
〃 49. 4. 1						茨城県短期所有土地譲渡益重課税制度の適用除外、長期譲渡所得の課税の特例及び一般土地譲渡益重課税制度の適用除外に係る優良住宅新築認定事務施行細則	
〃 53. 2. 1							茨城県し尿浄化槽構造審査事務取扱要領
〃 53. 4. 1							茨城県し尿浄化槽取扱指導要綱
〃 56. 3. 26							茨城県中高層建築物によるテレビ映像障害に関する指導要綱
〃 56. 4. 1					茨城県筑波研究学園都市における建築物の敷地の制限に関する条例 茨城県筑波研究学園都市文教地区条例	茨城県筑波研究学園都市における建築物の敷地の制限に関する条例 施行規則 茨城県筑波研究学園都市文教地区条例施行規則	
〃 62. 10. 1							茨城県し尿浄化槽取扱い要綱の廃止 茨城県浄化槽指導要綱

年月日	区分	国			県		
		法 律	施 行 令	規 則	条 例	規 則	そ の 他
平 6. 9. 28		高齢者、身体障害者等が円滑に利用できる特定建築物の建築の促進に関する法律					
// 7. 4. 1					茨城県高齢者、身体障害者等が円滑に利用できる特定建築物の建築の促進に関する法律施行細則	茨城県中高層建築物によるテレビ映像障害に関する指導要綱の廃止 茨城県中高層建築物によるテレビ受信障害の未然防止に関する要綱	
// 7. 12. 25		建築物の耐震改修の促進に関する法律	建築物の耐震改修の促進に関する法律施行令	建築物の耐震改修の促進に関する法律施行規則			
// 8. 4. 1					茨城県ひとにやさしいまちづくり条例	茨城県ひとにやさしいまちづくり条例施行規則	
// 12. 4. 1					茨城県污水处理施設確認手数料徴収条例の廃止	茨城県建築関係許可等手数料徴収規則の廃止	
// 12. 11. 30		建設工事に係る資材の再資源化等に関する法律 (平成14.5.30完全施行)					
// 14. 4. 1					茨城県筑波研究学園都市における建築物の敷地の制限に関する条例の廃止	茨城県筑波研究学園都市における建築物の敷地の制限に関する条例施行規則の廃止	
// 15. 4. 1		改正高齢者、身体障害者等が円滑に利用できる特定建築物の建築促進に関する法律			*つくば市で条例化		
// 16. 4. 1						茨城県し尿浄化槽構造審査事務取扱要領の廃止 茨城県尿尿浄化槽等取扱いについて	

年月日	区分	国			県		
		法 律	施 行 令	規 則	条 例	規 則	そ の 他
平 16. 7. 26						改正茨城県高齢者、身体障害者等が円滑に利用できる特定建築物の建築の促進に関する法律施行細則	
〃 17. 4. 1					茨城県筑波研究学園都市文教地区条例の廃止	茨城県筑波研究学園都市文教地区条例施行規則の廃止	
					*つくば市で条例化		
〃 18. 4. 1		改正エネルギーの使用の合理化に関する法律					
〃 18. 12. 20		高齢者、身体障害者等が円滑に利用できる特定建築物の建築の促進に関する法律の廃止					
		高齢者、障害者等の移動等の円滑化の促進に関する法律					
〃 19. 3. 22						茨城県高齢者、身体障害者等が円滑に利用できる特定建築物の建築の促進に関する法律施行細則の廃止	
						茨城県高齢者、障害者等の移動等の円滑化の促進に関する法律施行細則	
〃 24. 12. 4		都市の低炭素化の促進に関する法律					
〃 24. 12. 27					茨城県風致地区内における建築行為等の規制に関する条例の廃止		
〃 25. 3. 11						茨城県都市の低炭素化の促進に関する法律施行細則	

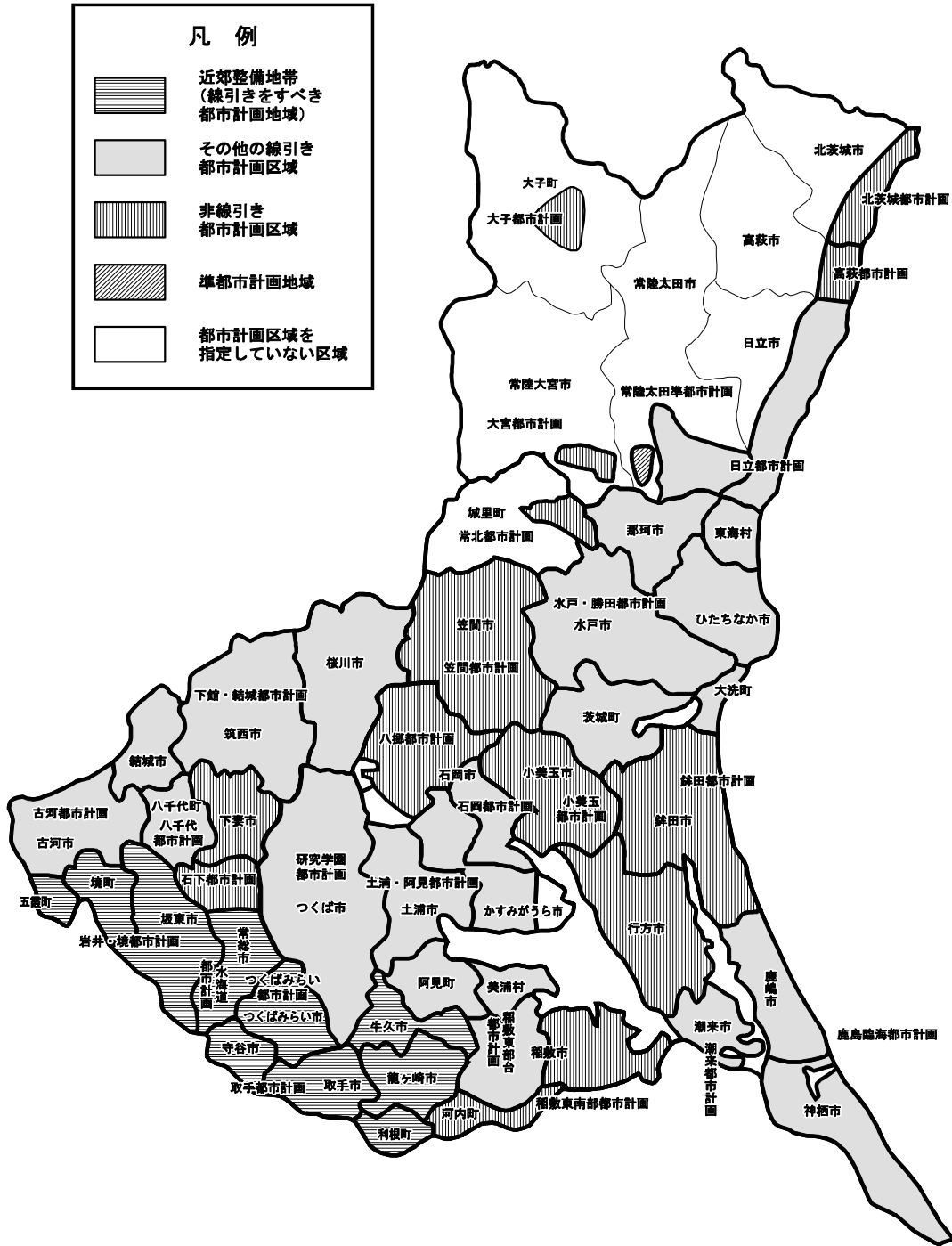
X-2-2 宅地関係法令年表

年月日	区分	国		
		法 律	施 行 令	規 則
大 8. 4. 5	都市計画法 (廃止・昭44. 6.14)			
〃 8.11. 28			都市計画法施行令 (廃止・昭44. 6.14)	
昭 39. 7. 9	住宅地造成事業に関する法律 (廃止・昭44. 6.14)			
〃 39. 9. 29			住宅地造成事業に関する法律 施行令 (廃止・昭44. 6.14)	
〃 39.10. 30				住宅地造成事業に関する法律 施行規則 (廃止・昭44. 6.14)
〃 41. 6. 30	首都圏近郊緑地保全法			
〃 42. 2. 2			首都圏近郊緑地保全法施行令	
〃 42. 3. 14				首都圏近郊緑地保全法施行規則
〃 44. 6. 14	都市計画法		都市計画法施行令	
〃 44. 8. 25				都市計画法施行規則

年月日	区分	県		
		条 例	規 則	その他
昭 40. 9. 10			茨城県住宅地造成事業に関する法律施行細則 (廃止・昭44. 6.11)	
〃 44. 4. 17			茨城県首都圏近隣緑地保全法施行細則	
〃 44.10. 9	茨城県開発審査会条例			
〃 45. 6. 8			茨城県開発登録簿閲覧規則	
〃 45. 6. 11			茨城県都市計画法施行細則	
〃 45. 6. 14	茨城県風致地区内における建築行為等の規制に関する条例 (廃止・平成24.12.27)		茨城県風致地区内における建築行為等の規制に関する条例施行規則	
〃 47.12.23	茨城県宅地開発事業の適正化に関する条例 (廃止・平成17. 4. 1)		茨城県宅地開発事業の適正化に関する条例施行規則 (廃止・平17. 4. 1)	
〃 48. 1. 8			茨城県宅地開発適正化審議会規則 (廃止・平13. 6. 21)	

年月日	区分	県		
		条 例	規 則	その他
" 48. 4. 2				茨城県土地開発事業の適正化に関する指導要綱
" 49. 4. 1			茨城県租税特別措置法に基づく優良宅地認定事務施行細則	
" 48.12.24				茨城県県土利用の調整に関する基本要綱
平 14. 3. 27	茨城県都市計画法の規定による開発行為の許可等に関する条例			
" 14. 8. 26			茨城県都市計画法の規定による開発行為の許可等に関する条例施行規則	
" 19.11.30				茨城県都市計画法施行細則に関する要綱

X-3-2 都市計画区域指定市町村



X-4 都市計画指定一覧

X-4-1 都市計画区域及び準都市計画区域 指定一覧表

イ.都市計画区域

(平成25年3月31日現在)

区分	都市計画区域名	市町村名	都市計画区域指定年月日		都市計画区域			
			当初	最終	範囲 (行政区域の)	面積 (ha)	H22国勢調査人口 (千人)	
近郊整備地帯 (線引きをすべき都市計画区域)	竜ヶ崎・牛久	小計				16,198	179.3	
		龍ヶ崎市	S16.10.24	S49.8.20	全域	7,820	80.3	
		牛久市	S41.12.4	S49.8.20	全域	5,888	81.6	
		利根町	S41.5.9	S49.8.20	全域	2,490	17.4	
	水海道	常総市	S24.4.13	H20.7.10	一部	7,968	40.9	
	つくばみらい	つくばみらい市	S45.2.19	H20.7.10	全域	7,914	44.4	
	取手	小計				10,559	172.0	
		取手市	S22.12.18	S44.5.20	全域	6,996	109.6	
		守谷市	S41.12.9	S44.5.20	全域	3,563	62.4	
	岩井・境	小計				19,285	91.2	
		坂東市	S37.9.18	S44.5.20	全域	12,318	56.1	
		五霞町	S44.5.20	S44.5.20	全域	2,309	9.4	
		境町	S44.5.20	S44.5.20	全域	4,658	25.7	
	その他線引き都市計画区域	水戸・勝田	小計				59,690	570.1
			水戸市	S3.1.1	H11.6.10	全域	21,743	268.7
			ひたちなか市	S16.5.24	H11.6.10	全域	9,907	157.0
那珂市			S37.3.30	H11.6.10	全域	9,780	54.2	
大洗町			S28.6.26	H11.6.10	全域	2,319	18.3	
茨城町			S46.7.26	H11.6.10	全域	12,164	34.5	
城里町			H11.6.10	H11.6.10	一部	12	0.0	
東海村			S31.7.12	H11.6.10	全域	3,765	37.4	
日立		小計				14,098	221.3	
		日立市	S8.10.31	S45.4.20	一部	8,298	187.7	
		常陸太田市	S24.9.20	S45.4.20	一部	5,800	33.6	
土浦・阿見		小計				28,438	226.4	
		土浦市	S8.10.31	S45.4.20	全域	12,299	143.8	
		阿見町	S33.6.23	S45.4.20	全域	7,139	47.9	
		かすみがうら市	S37.12.28	S45.4.20	一部	9,000	34.7	
古河		古河市	S8.10.31	H19.5.31	全域	12,358	142.9	
石岡		石岡市	S23.10.26	S32.12.28	一部	6,331	51.0	
下館・結城		小計				45,097	206.6	
		結城市	S24.4.13	S49.10.21	全域	6,584	52.4	
		筑西市	S25.7.10	S49.10.21	全域	20,535	108.5	
		桜川市	S46.1.20	S49.10.21	全域	17,978	45.7	

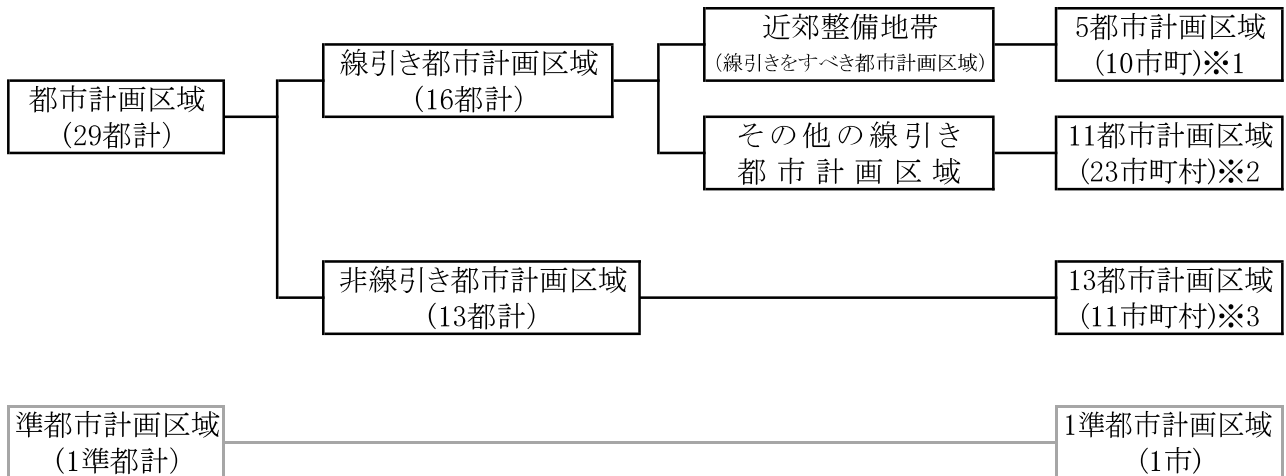
区分	都市計画区域名	市町村名	都市計画区域指定年月日		都市計画区域		
			当初	最終	範囲 (行政区域の)	面積 (ha)	H22国勢調査人口 (千人)
その他線引き都市計画区域	研究学園	つくば市	S41.12.7	S49.8.20	全域	28,407	214.5
	鹿島臨海	小計				24,700	160.7
		神栖市	S42.6.26	H20.5.29	全域	14,726	94.7
		鹿嶋市	S42.8.22	H20.5.29	全域	9,974	66.0
	稲敷東部台	小計				11,659	45.3
		稲敷市	H1.6.1	H1.6.1	一部	8,256	28.1
		美浦村	H1.6.1	H1.6.1	全域	3,403	17.2
	八千代	八千代町	S49.12.5	S59.2.23	全域	5,910	23.1
	潮来	潮来市	S27.1.30	H16.5.17	全域	7,141	30.5
	線引き都市計画区域合計						305,753
非線引き都市計画区域	稲敷東南部	小計				13,988	28.8
		稲敷市	H1.8.3	H1.8.3	一部	9,556	18.7
		河内町	H1.8.3	H1.8.3	全域	4,432	10.1
	常北	城里町	S56.3.9	H11.6.10	一部	1,310	9.7
	高萩	高萩市	S21.3.30	H16.5.17	一部	2,864	29.9
	北茨城	北茨城市	S24.1.29	H16.5.17	一部	4,305	38.9
	笠間	笠間市	S26.4.28	H19.5.31	全域	24,027	79.4
	下妻	下妻市	S29.6.1	H19.5.31	全域	8,088	44.9
	大子	大子町	S35.11.25	S47.9.18	一部	540	4.4
	大宮	常陸大宮市	S37.3.22	S56.3.9	一部	1,669	14.9
	石下	常総市	S39.6.22	S39.6.22	一部	4,384	24.3
	鉾田	鉾田市	S41.9.4	H19.5.31	全域	20,464	50.1
	小美玉	小美玉市	S47.10.9	H19.5.31	全域	14,162	52.2
	行方	行方市	S49.10.31	H19.5.31	全域	16,633	37.6
八郷	石岡市	H4.9.1	H4.9.1	一部	13,552	28.6	
非線引き都市計画区域合計						125,986	443.7
都市計画区域合計						431,739	2,863.9

□ 準都市計画区域

都市計画区域名	市町村名	都市計画区域指定年月日		都市計画区域		
		当初	最終	範囲 (行政区域の)	面積 (ha)	H22国勢調査人口 (千人)
常陸太田	常陸太田市	H21.1.5		一部	303	3.9

	市	町	村	合計	備考
都市計画区域指定市町村数	32	10	2	44	
準都市計画区域指定市町村数	1			1	

■都市計画区域及び準都市計画区域の指定状況(平成25年3月31日)



※1・常総市は、水海道都市計画区域(近郊整備地帯)ほか、旧石下町地区が石下都市計画区域(非線引き)に入るが、近郊整備地帯にのみカウントした。

※2・稲敷市は、稲敷東部台都市計画区域(線引き)のほか、旧桜川村、東町地区が稲敷東南部都市計画区域(非線引き)に入るが、その他の線引きの市町村にのみカウントした。

・石岡市は、石岡都市計画区域(線引き)のほか、旧八郷地区が八郷都市計画区域(非線引き)に入るが、その他の線引きの市町村にのみカウントした。

※3・城里町は、常北都市計画区域(非線引き)のほか、一部地区が水戸・勝田都市計画区域(線引き)に入るが、非線引き市町村にのみカウントした。

X-5 特定行政庁

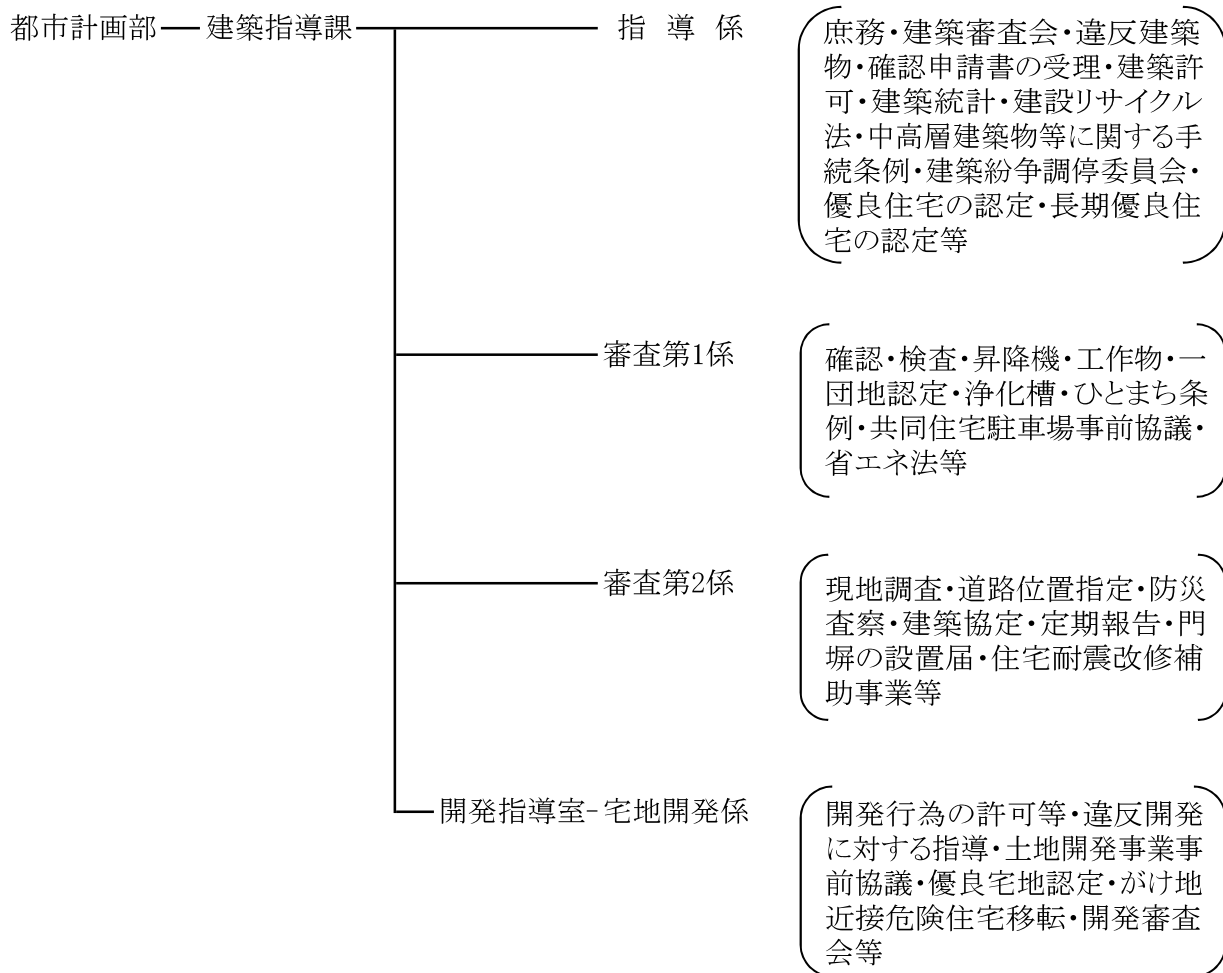
X-5-1 県内における特定行政庁の設置状況

(平成24年4月1日現在)

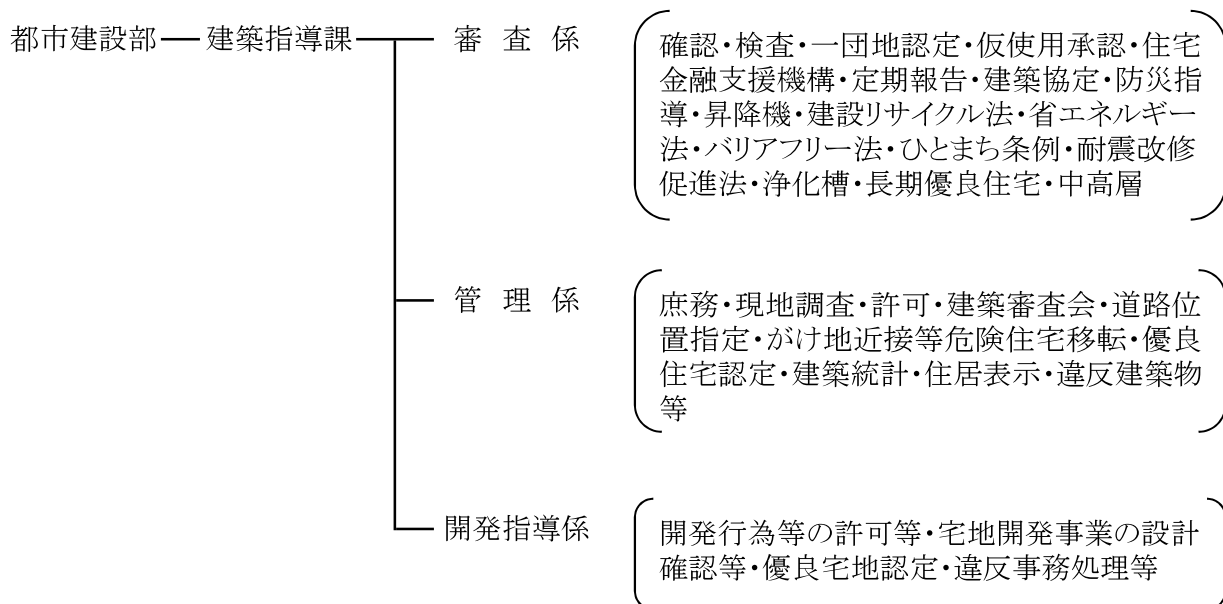
特 行 政 庁 名	職員数	うち建築	うち土木	うち事務	うち設備	発足年	監視員数	建築主事数
水戸市	21	17	3	1	-	昭和50年	-	3
日立市	13	7	1	5	-	昭和49年	-	2
土浦市	10	4	2	3	1	昭和55年	-	1
古河市	13	10	-	3	-	昭和57年 (限定) 平成17年 (一般)	-	2
高萩市	3	3	-	-	-	平成10年	-	2
北茨城市	4	3	-	1	-	昭和60年	-	1
取手市	11	8	-	1	2	昭和62年	-	2
つくば市	26	16	-	10 (うち開発 指導課9)	-	平成9年	-	2
ひたちなか市	14	10	-	4	-	平成7年	-	2

X-5-2 特定行政庁機構図

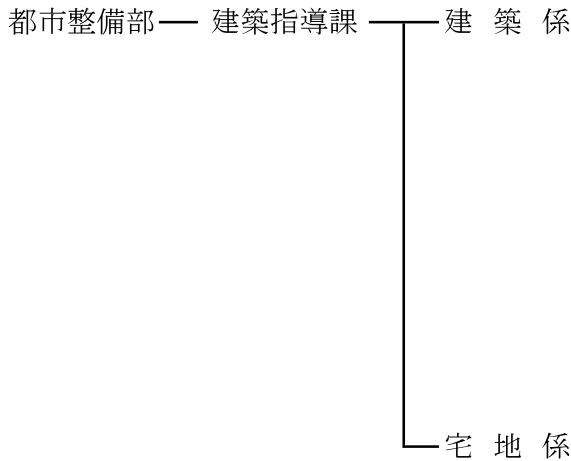
1 水戸市都市計画部建築指導課



2 日立市都市建設部建築指導課



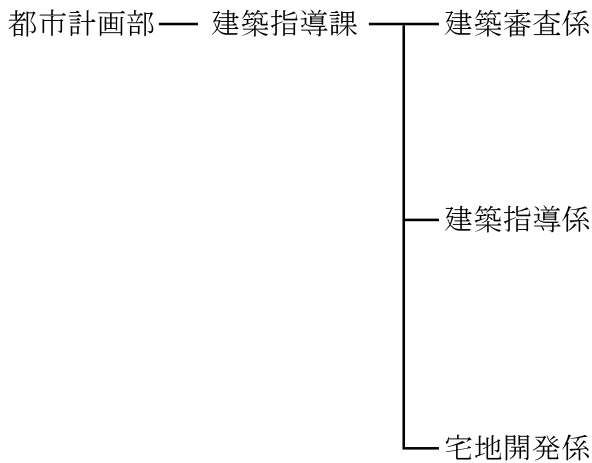
3 土浦市都市整備部建築指導課



確認・検査・工作物・昇降機・一団地認定・仮使用承認・住宅金融支援機構審査・定期報告・防災査察・地区計画・バリアフリー法・ひとまち条例・省エネ法・耐震改修促進法・建築統計・風営法立入調査・耐震診断・耐震改修促進計画・長期優良住宅認定・中高層事前協議・共同住宅事前協議・違反建築物・建築許可・現地調査・建築審査会・建築協定・道路位置指定・建設リサイクル・建築パトロール・庶務

開発事前協議・開発許可・意見の聴取・優良宅地認定・優良住宅認定

4 古河市都市計画部建築指導課

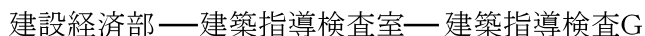


確認及び検査・住宅金融支援機構審査及び検査・仮使用承認・バリアフリー法・省エネ法・ひとまち条例

許可・違反建築物・建築審査会・定期報告・中高層・建設リサイクル法・耐震診断・耐震改修促進計画・長期優良住宅認定・その他建築行政指導・建築統計

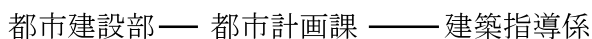
開発行為・道路位置指定

5 高萩市建設経済部建築指導検査室



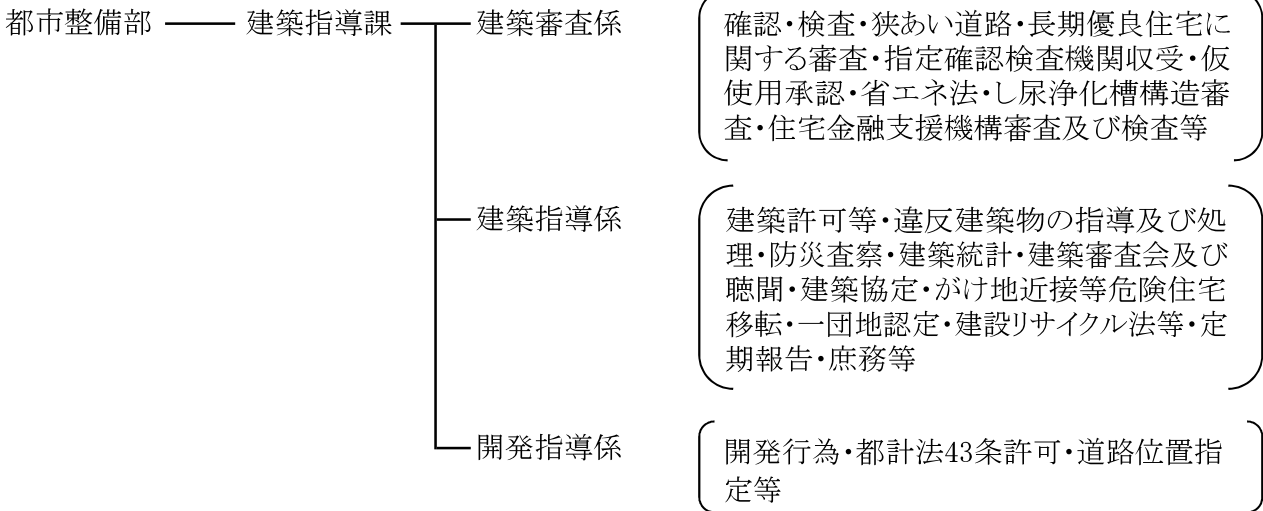
確認・検査・許可・道路位置指定・建築協定・建築審査会・違反建築物・狭あい道路補助金・住宅金融支援機構・優良住宅及び優良宅地認定・建設リサイクル法・バリアフリー法・ひとまち条例・省エネ法・景観形成条例の大規模行為・長期優良住宅認定

6 北茨城市都市建設部都市計画課

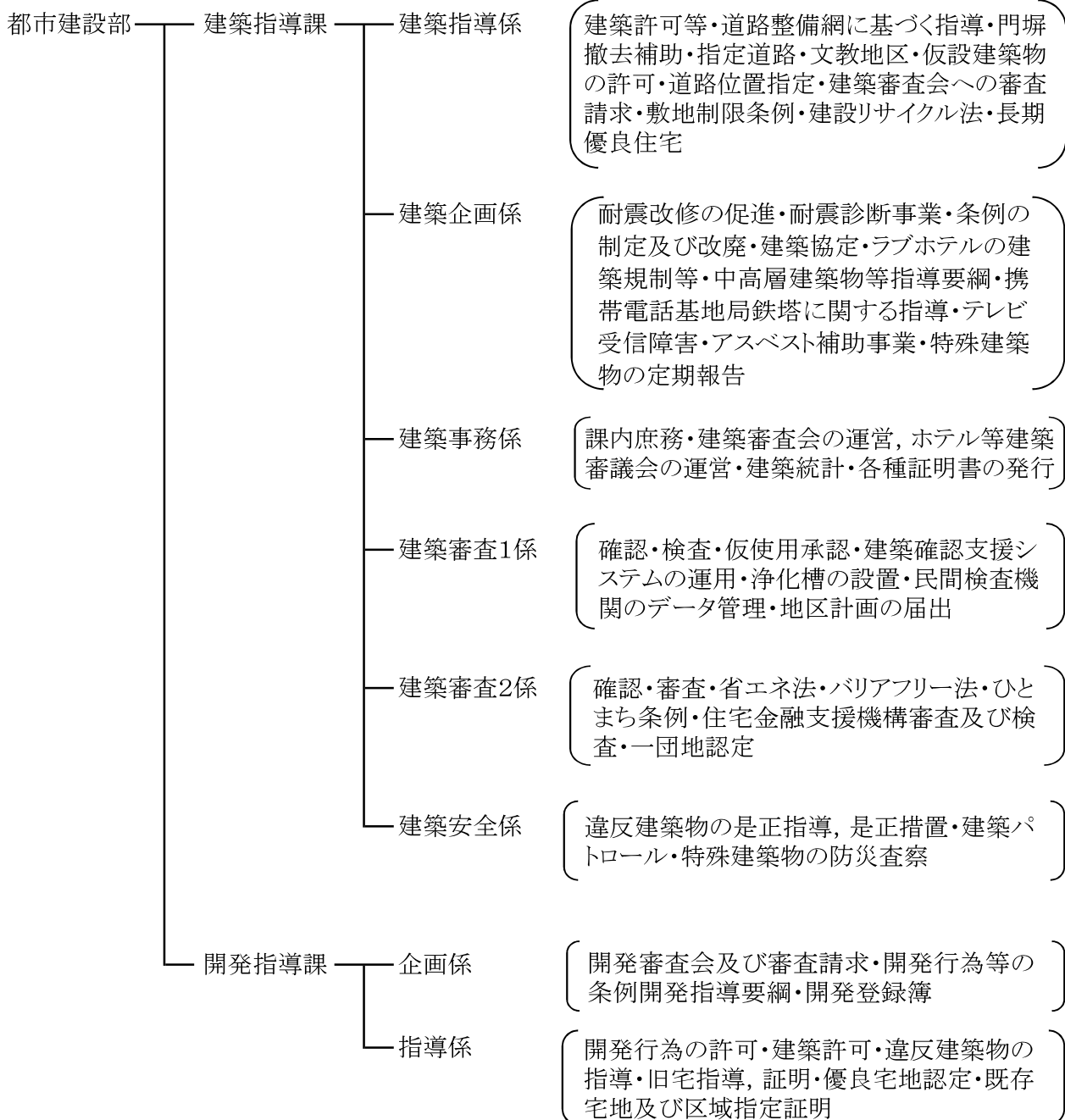


確認・検査・許可・道路位置指定・建築協定・建築審査会・違反建築物・住宅金融支援機構・建設リサイクル法・バリアフリー法・省エネ法・長期優良住宅認定・開発行為・優良住宅認定・その他建築行政指導

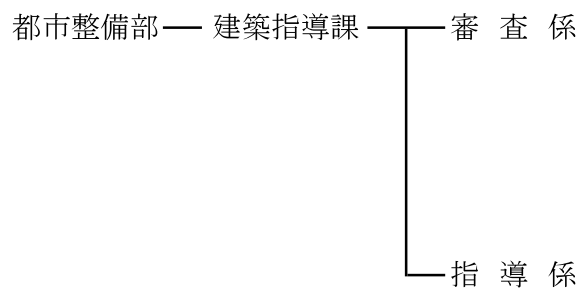
7 取手市都市整備部建築指導課



8 つくば市都市建設部建築指導課・開発指導課



9 ひたちなか市都市整備部建築指導課



確認及び検査・一団地認定・住宅金融支援機構融資住宅・建設リサイクル法・建築許可・長期優良住宅建築等計画認定・省エネ法・建築協定・定期報告・建築審査会・建築統計及び報告等

開発許可及び検査・優良住宅及び優良宅地認定・道路位置指定・みなし道路助成・指定道路台帳の整備・建築パトロール・防災査察・違反建築物の是正指導等

X-6 開発許可事務の権限移譲状況

権限移譲市と移譲時期

権限移譲市	開 発 許 可 等		備 考
	市街化区域等	全 域	
水戸市	S59.4.1	H13.4.1	H13.4.1より特例市
日立市	S59.4.1	H14.4.1	
土浦市	S59.4.1	(H14.4.1)	H14は5ha未満
		H16.4.1	
ひたちなか市	H13.4.1	H15.10.1	
つくば市	H13.4.1	H15.10.1	H19.4.1より特例市
取手市	H13.10.1	H17.10.1	
石岡市	H18.10.1	H19.10.1	
筑西市		H18.10.1	
古河市	H19.4.1	H20.4.1	
常総市		H19.10.1	
神栖市	H19.4.1	H19.10.1	
鹿嶋市		H20.4.1	
常陸太田市		H21.4.1	
笠間市		H21.4.1	
守谷市		H22.4.1	
鉾田市		H22.4.1	
結城市		H22.10.1	
龍ヶ崎市		H22.10.1	
牛久市		H22.10.1	
小美玉市		H22.10.1	
那珂市		H23.4.1	
坂東市		H23.4.1	