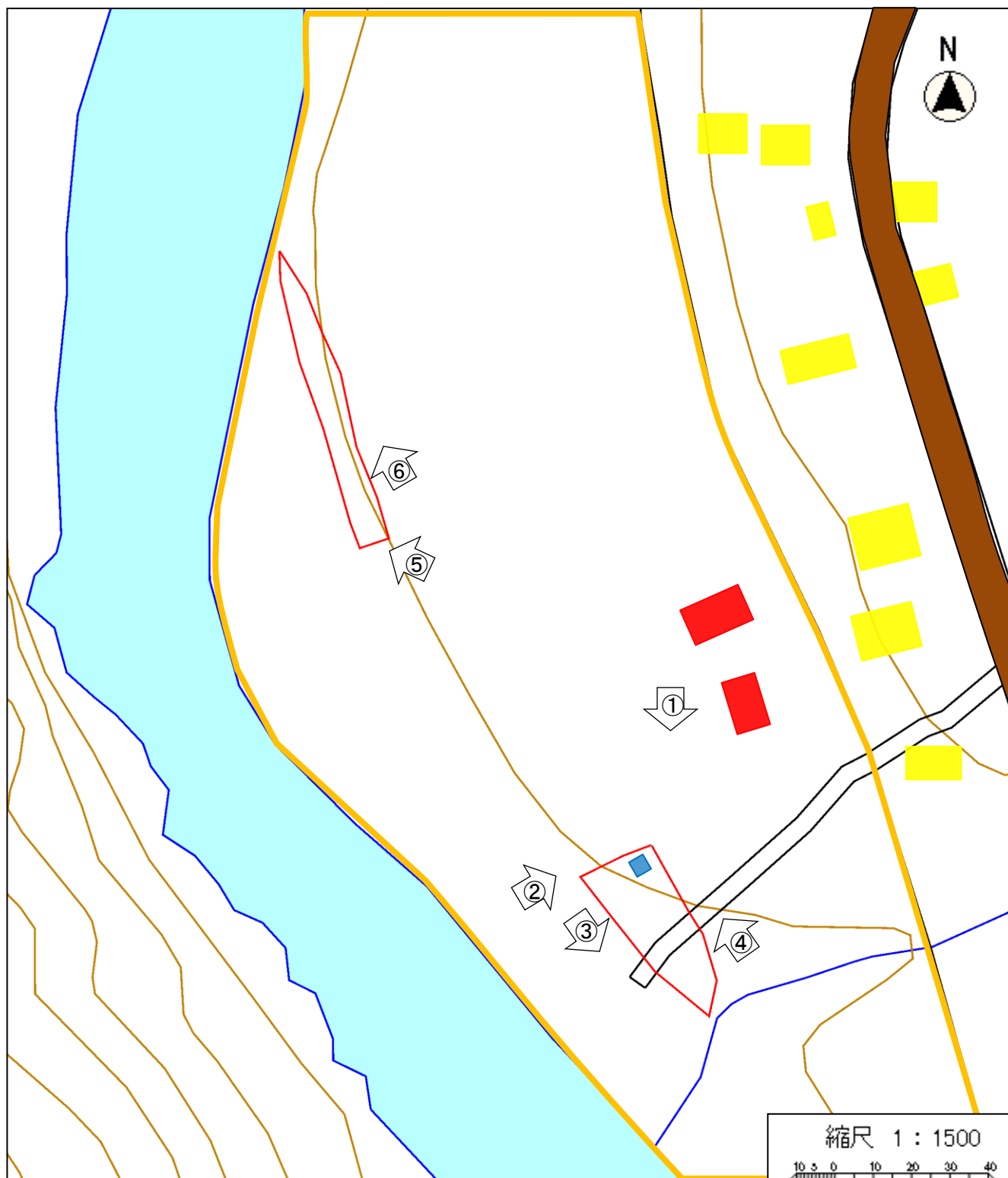


災害危険区域の位置図



災害危険区域の区域図



※1 縮尺1,000分の1から2,500分の1の地形図を用いること。（A4又はA3サイズとする。）

※2 記入する事項、色彩、記号は、次のとおりとすること。

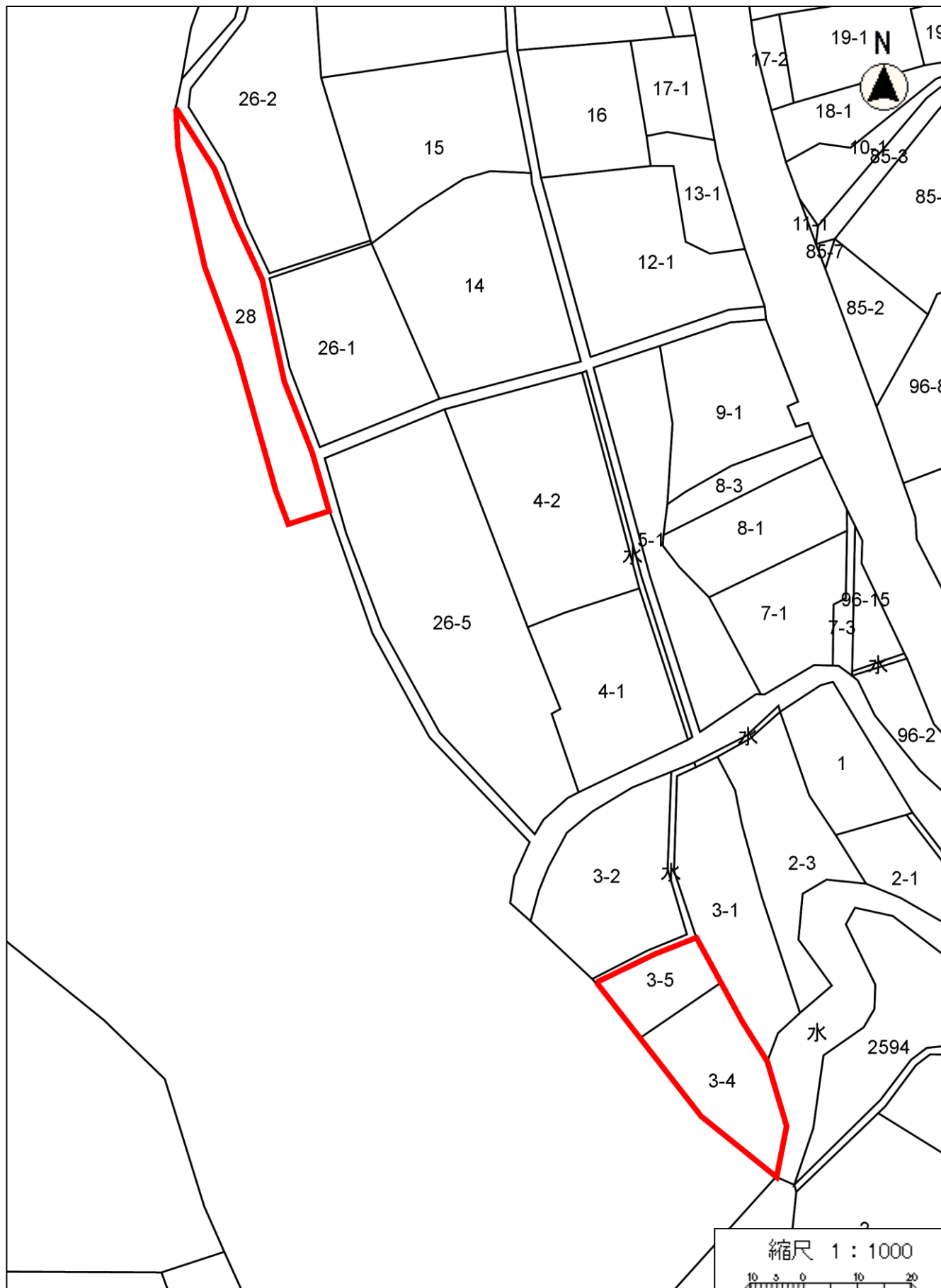
災害危険区域	周辺赤色	災害を受けた区域	周辺橙色
河川	青色	道路	茶色
被害住宅	赤色	被害建築物（住宅を除く。）	青色
被害を受けていない住宅	黄色	被害を受けていない建築物（住宅を除く。）	緑色

災害危険区域土地調書

区域名	市町村	大字	字	地番	備考
大子町西金地 区	大子町	頃藤	新畑	3 - 4	町有地
		〃	〃	3 - 5	〃
		〃	〃	2 8	〃

※地番欄には、字、番地で明示する方法又は地物(名所、古蹟等の永久物)、施設(河川等)、
 工作物(永久橋等)等を基準にして明示する方法(例えば地物施設、工作物等から何メー
 トルの区域又は河川の官民地境界線から何メートルの区域)を記載すること。

災害危険区域の字図



様式第7号（運用基準第2 2項関係）

基準水位整理表

区域名：大子町西金地区	
基準水位の数値	東京湾平均海面 + 6 3 . 5 2 7 m
基準水位の基準となるべき工作物の位置図	
基準水位の基準となるべき工作物の写真	
基準水位の基準となるべき工作物の高さ	東京湾平均海面 + 7 6 . 0 7 3 m

※1 位置図は1,000分の1程度の地図を用い、工作物の位置を図示すること。