

定期点検報告書
(第一面)

建築基準法第12条第2項の規定による定期点検の結果を報告します。この報告書に記載の事項は、事実と相違ありません。

令和 年

請負者

点検者氏名

【1. 所有者】

- 【イ. 氏名のフリガナ】
- 【ロ. 氏名】
- 【ハ. 郵便番号】
- 【ニ. 住所】
- 【ホ. 電話番号】

【2. 管理者】

- 【イ. 氏名のフリガナ】
- 【ロ. 氏名】
- 【ハ. 郵便番号】
- 【ニ. 住所】
- 【ホ. 電話番号】

【3. 調査者】

(代表となる調査者)

- 【イ. 資格】
- 【ロ. 氏名のフリガナ】
- 【ハ. 氏名】
- 【ニ. 勤務先】
- 【ホ. 郵便番号】
- 【ヘ. 所在地】
- 【ト. 電話番号】

(その他の調査者)

- 【イ. 資格】 () 建築士 () 登録第 号
特定建築物調査員 第 号
- 【ロ. 氏名のフリガナ】
- 【ハ. 氏名】
- 【ニ. 勤務先】 () 建築士事務所 () 知事登録第 号
- 【ホ. 郵便番号】
- 【ヘ. 所在地】
- 【ト. 電話番号】

【4. 報告対象建築物】

- 【イ. 所在地】 つくば市二の宮2-20
- 【ロ. 名称のフリガナ】 ドウホウコウエン たいけいかん
- 【ハ. 名称】 洞峰公園 体育館
- 【ニ. 用途】 体育館

【5. 調査による指摘の概要】

- 【イ. 指摘の内容】 要是正の指摘あり (既存不適格) 指摘なし
- 【ロ. 指摘の概要】 【要是正】敷地及び地盤、建築物の外部、屋上及び屋根、建築物の内部、避難施設等、その他
【既存不適格】避難施設等
- 【ハ. 改善予定の有無】 有 (令和 年 月に改善予定) 無
- 【ニ. その他特記事項】

調査等の概要

【 1 . 調査及び検査の状況 】

- 【 イ . 今回の調査 】 令和 2 年 2 月 25 日実施
【 ロ . 前回の調査 】 実施 (平成 29 年 4 月 9 日実施) 未実施
【 ハ . 建築設備の検査 】 実施 (年 月 日実施) 未実施
【 ニ . 昇降機等の検査 】 実施 (年 月 日実施) 未実施
【 ホ . 防火設備の検査 】 実施 (年 月 日実施) 未実施

【 2 . 調査の状況 】

(敷地及び地盤)

- 【 イ . 指摘の内容 】 要是正の指摘あり (既存不適格) 指摘なし
【 ロ . 指摘の概要 】 【要是正】塀
【 ハ . 改善予定の有無 】 有 (令和 年 月に改善予定) 無

(建築物の外部)

- 【 イ . 指摘の内容 】 要是正の指摘あり (既存不適格) 指摘なし
【 ロ . 指摘の概要 】 【要是正】外壁
【 ハ . 改善予定の有無 】 有 (令和 年 月に改善予定) 無

(屋上及び屋根)

- 【 イ . 指摘の内容 】 要是正の指摘あり (既存不適格) 指摘なし
【 ロ . 指摘の概要 】 【要是正】屋上面、屋根、機器及び工作物
【 ハ . 改善予定の有無 】 有 (令和 年 月に改善予定) 無

(建築物の内部)

- 【 イ . 指摘の内容 】 要是正の指摘あり (既存不適格) 指摘なし
【 ロ . 指摘の概要 】 【要是正】壁の室内に面する部分、天井 【既存不適格】防火設備
【 ハ . 改善予定の有無 】 有 (令和 年 月に改善予定) 無

(避難施設等)

- 【 イ . 指摘の内容 】 要是正の指摘あり (既存不適格) 指摘なし
【 ロ . 指摘の概要 】 【要是正】排煙設備等、その他の設備等、煙突 【既存不適格】階段
【 ハ . 改善予定の有無 】 有 (令和 年 月に改善予定) 無

(その他)

- 【 イ . 指摘の内容 】 要是正の指摘あり (既存不適格) 指摘なし
【 ロ . 指摘の概要 】 【要是正】煙突
【 ハ . 改善予定の有無 】 有 (令和 年 月に改善予定) 無

【 3 . 石綿を添加した建築材料の調査状況 】

(該当する室)

- 【 イ . 該当建築材料の有無 】 有 (飛散防止措置無) ()
有 (飛散防止措置有) ()
無 不明 (令和 年 月に分析予定)
【 ロ . 措置予定の有無 】 有 (令和 年 月に改善予定) 無

【 4 . 耐震診断及び耐震改修の調査状況 】

- 【 イ . 耐震診断の実施の有無 】 有 無 (令和 年 月に実施予定) 対象外
【 ロ . 耐震改修の実施の有無 】 有 無 (令和 年 月に実施予定) 対象外

【 5 . 建築物等に係る不具合等の状況 】

- 【 イ . 不具合等 】 有 無
【 ロ . 不具合等の記録 】 有 無
【 ハ . 改善の状況 】 実施済 改善予定 (令和 年 月に改善予定) 予定なし

【 6 . 備 考 】

調査結果表

当該調査に 関与した調 査者	代表となる調査者	氏名	政田 薫	調査者番号	
	その他の調査者				

番号	調査項目	調査結果			担当 調査者 番号
		指摘 なし	要是正	既 存 不適格	
1 敷地及び地盤					
(1)	地盤	地盤沈下等による不陸、傾斜等の状況	○		
(2)	敷地	敷地内の排水の状況	○		
(3)	敷地内の通路	敷地内の通路の確保の状況	○		
(4)		有効幅員の確保の状況	○		
(5)		敷地内の通路の支障物の状況	○		
(6)	塀	組積造の塀又は補強コンクリートブロック造の塀等の耐震対策の状況	/	/	/
(7)		組積造の塀又は補強コンクリートブロック造の塀等の劣化及び損傷の状況	○		
(8)	擁壁	擁壁の劣化及び損傷の状況	/	/	/
(9)		擁壁の水抜きパイプの維持保全の状況	/	/	/
2 建築物の外部					
(1)	基礎	基礎の沈下等の状況	○		
(2)		基礎の劣化及び損傷の状況	○		
(3)	土台（木造に限る。）	土台の沈下等の状況	/	/	/
(4)		土台の劣化及び損傷の状況	/	/	/
(5)	外壁	躯体等	○		
(6)		外壁、軒裏及び外壁の開口部で延焼のおそれのある部分の防火対策の状況	/	/	/
(7)		木造の外壁躯体の劣化及び損傷の状況	/	/	/
(8)		組積造の外壁躯体の劣化及び損傷の状況	/	/	/
(9)		補強コンクリートブロック造の外壁躯体の劣化及び損傷の状況	/	/	/
(10)		鉄骨造の外壁躯体の劣化及び損傷の状況	○		
(11)		鉄筋コンクリート造及び鉄骨鉄筋コンクリート造の外壁躯体の劣化及び損傷の状況	○		
(12)	外装仕上げ材等	タイル、石貼り等（乾式工法によるものを除く。）、モルタル等の劣化及び損傷の状況	○		
(13)		乾式工法によるタイル、石貼り等の劣化及び損傷の状況	/	/	/
(14)		金属系パネル（帳壁を含む。）の劣化及び損傷の状況	/	/	/
(15)		コンクリート系パネル（帳壁を含む。）の劣化及び損傷の状況	/	/	/
(16)	窓サッシ等	サッシ等の劣化及び損傷の状況	○		
(17)		はめ殺し窓のガラスの固定の状況	○		
(18)	外壁に緊結された広告板、空調室外機等	機器本体の劣化及び損傷の状況	/	/	/
		支持部分等の劣化及び損傷の状況	/	/	/
3 屋上及び屋根					
(1)	屋上面	屋上面の劣化及び損傷の状況	○		
(2)	屋上周り（屋上面を除く。）	パラベットの立上り面の劣化及び損傷の状況	○		
(3)		笠木モルタル等の劣化及び損傷の状況	○		
(4)		金属笠木の劣化及び損傷の状況	○		
(5)		排水溝（ドレーンを含む。）の劣化及び損傷の状況	○		
(6)	屋根（屋上面を除く。）	屋根の防火対策の状況	○		
(7)		屋根の劣化及び損傷の状況	○		
(8)	機器及び工作物（冷却等設備、広告塔等）	機器、工作物本体及び接合部の劣化及び損傷の状況	○		
(9)		支持部分等の劣化及び損傷の状況	○		
4 建築物の内部					
(1)	防火区画	令第112条第9項に規定する区画の状況	/	/	/
(2)		令第112条第1項から第3項まで又は同条第5項から第8項までの各項に規定する区画の状況	○		
(3)		令第112条第12項等に規定する区画の状況	/	/	/
(4)		防火区画の外周部	○		
(5)		令第112条第10項に規定する外壁等及び同条第11項に規定する防火設備の処置の状況	○		
(6)	壁の室内に面する部分	令第112条第10項に規定する外壁等及び同条第11項に規定する防火設備の劣化及び損傷の状況	/	/	/
(7)		木造の壁の室内に面する部分の躯体の劣化及び損傷の状況	/	/	/
(8)		組積造の壁の室内に面する部分の躯体の劣化及び損傷の状況	/	/	/
(9)		補強コンクリートブロック造の壁の室内に面する部分の躯体の劣化及び損傷の状況	/	/	/
(10)		鉄骨造の壁の室内に面する部分の躯体の劣化及び損傷の状況	○		
(11)		鉄筋コンクリート造及び鉄骨鉄筋コンクリート造の壁の室内に面する部分の躯体の劣化及び損傷の状況	○		
(12)	1時間準耐火基準に適合する準耐火構造の壁、耐火構造の壁又は準耐火構造の壁（防火区画を構成する壁等に限る。）	準耐火性能等の確保の状況	○		
(13)		部材の劣化及び損傷の状況	○		
(14)		鉄骨の耐火被覆の劣化及び損傷の状況	/	/	/
		給水管、配電管その他の管又は風道の区画貫通部の充填等の処理の状況	○		

(15)		令第114条に規定する界壁、間仕切壁及び隔壁	令第114条に規定する界壁、間仕切壁及び隔壁の状況						
(16)		令第128条の5各項に規定する建築物の壁の室内に面する部分	室内に面する部分の仕上げの維持保全の状況		○				
(17)	床	躯体等	木造の床躯体の劣化及び損傷の状況						
(18)			鉄骨造の床躯体の劣化及び損傷の状況	○					
(19)			鉄筋コンクリート造及び鉄骨鉄筋コンクリート造の床躯体の劣化及び損傷の状況	○					
(20)			1時間準耐火基準に適合する準耐火構造の床、耐火構造の床又は準耐火構造の床（防火区画を構成する床に限る。）	準耐火性能等の確保の状況	○				
(21)			部材の劣化及び損傷の状況	○					
(22)			給水管、配電管その他の管又は風道の区画貫通部の充填等の処理の状況	○					
(23)	天井	令第128条の5各項に規定する建築物の天井の室内に面する部分	室内に面する部分の仕上げの維持保全の状況	○					
(24)			室内に面する部分の仕上げの劣化及び損傷の状況		○				
(25)			特定天井	特定天井の天井材の劣化及び損傷の状況	○				
(26)	防火設備（防火扉、防火シャッターその他これらに類するものに限る。）		区画に対応した防火設備の設置の状況	○					
(27)			居室から地上へ通じる主たる廊下、階段その他の通路に設置された防火設備におけるくぐり戸の設置の状況		○	○			
(28)			昭和48年建設省告示第2563号第1第1号口に規定する基準への適合の状況	○					
(29)			防火扉の開放方向						
(30)			常閉防火設備の本体と枠の劣化及び損傷の状況	○					
(31)			常閉防火設備の開鎖又は作動の状況	○					
(32)			常閉防火設備の開鎖又は作動の障害となる物品の放置の状況	○					
(33)			常閉防火扉の固定の状況	○					
(34)			照明器具、懸垂物等		照明器具、懸垂物等の落下防止対策の状況	○			
(35)					防火設備の開鎖の障害となる照明器具、懸垂物等の状況	○			
(36)	居室の採光及び換気		採光のための開口部の面積の確保の状況						
(37)			採光の妨げとなる物品の放置の状況						
(38)			換気のための開口部の面積の確保の状況	○					
(39)			換気設備の設置の状況	○					
(40)			換気設備の作動の状況	○					
(41)			換気の妨げとなる物品の放置の状況	○					
(42)	石綿等を添加した建築材料		吹付け石綿及び吹付けロックウールでその含有する石綿の重量が当該建築材料の重量の0.1パーセントを超えるもの（以下「吹付け石綿等」という。）の使用の状況						
(43)			吹付け石綿等の劣化の状況						
(44)			除去又は囲い込み若しくは封じ込めによる飛散防止措置の実施の状況						
(45)			囲い込み又は封じ込めによる飛散防止措置の劣化及び損						
(46)									
5 避難施設等									
(1)	令第120条第2項に規定する通路		令第120条第2項に規定する通路の確保の状況	○					
(2)	廊下		幅員の確保の状況	○					
(3)			物品の放置の状況	○					
(4)	出入口		出入口の確保の状況	○					
(5)			物品の放置の状況	○					
(6)	屋上広場		屋上広場の確保の状況						
(7)	避難上有効なバルコニー		避難上有効なバルコニーの確保の状況						
(8)			手すり等の劣化及び損傷の状況						
(9)			物品の放置の状況						
(10)			避難器具の操作性の確保の状況						
(11)	階段	階段	直通階段の設置の状況	○					
(12)			幅員の確保の状況	○					
(13)			手すりの設置の状況		○	○			
(14)			物品の放置の状況	○					
(15)			階段各部の劣化及び損傷の状況	○					
(16)			屋内に設けられた避難階段		階段室の構造の確保の状況				
(17)			屋外に設けられた避難階段		屋内と階段との間の防火区画の確保の状況				
(18)					開放性の確保の状況				
(19)			特別避難階段		バルコニー又は付室の構造及び面積の確保の状況				
(20)					付室等の排煙設備の設置の状況				
(21)	付室等の排煙設備の作動の状況								
(22)	付室等の外気に向かって開くことができる窓の状況								
(23)	物品の放置の状況								
(24)	排煙設備等	防煙壁	防煙区画の設置の状況						
(25)			防煙垂れ壁の劣化及び損傷の状況						
(26)			可動式防煙垂れ壁の作動の状況						
(27)	排煙設備		排煙設備の設置の状況	○					
(28)			排煙設備の作動の状況						
(29)			自然排煙口の維持保全の状況		○				
(30)	その他の設備等	非常用の進入口等	非常用の進入口等の設置の状況						
(31)			非常用の進入口等の維持保全の状況						
(32)			乗降ロビーの構造及び面積の確保の状況						
(33)			乗降ロビー等の排煙設備の設置の状況						
(34)			乗降ロビー等の排煙設備の作動の状況						
(35)			乗降ロビーの付室の外気に向かって開くことができる窓の状況						

(36)		物品の放置の状況				
(37)		非常用エレベーターの作動の状況				
(38)	非常用の照明装置	非常用の照明装置の設置の状況	○			
(39)		非常用の照明装置の作動の状況		○		
(40)		照明の妨げとなる物品の放置の状況	○			
6	その他					
(1)	等特殊な構造	膜構造建築物の膜体、取付部材等	膜体及び取付部材の劣化及び損傷の状況			
(2)			膜張力及びケーブル張力の状況			
(3)		免震構造建築物の免震層及び免震装置	免震装置の劣化及び損傷の状況（免震装置が可視状態にある場合に限る。）			
(4)			上部構造の可動の状況			
(5)		避雷設備	避雷針、避雷導線等の劣化及び損傷の状況			
(6)	煙突	建築物に設ける煙突	煙突本体及び建築物との接合部の劣化及び損傷の状況		○	
(7)			付帯金物の劣化及び損傷の状況			
(8)		令第138条第1項第1号に掲げる煙突	煙突本体の劣化及び損傷の状況			
(9)			付帯金物の劣化及び損傷の状況			
7	上記以外の調査項目					

特記事項				
番号	調査項目	指摘の具体的内容等	改善策の具体的内容等	改善（予定）年月
1(7)	塀	南側コンクリート塀の一部でひび割れ、鉄筋の露出あり	ひび割れ、鉄筋露出部の補修	未定
2(10)	外壁	鉄筋露出箇所あり	鉄筋露出箇所の補修	未定
2(11)	外壁	煉瓦の欠損、ひび割れが見られる	ひび割れ、欠損部位補修	未定
2(15)	外壁	点検扉、雨水排水立管等鉄部に腐食あり	腐食部位の更新	未定
3(1)	屋上面	管理棟玄関屋根の防水シート下に雨水侵入あり	防水層の改修	未定
3(7)	屋根	ソーラーパネルのガラス2枚に損傷、軒裏鋼製パネルの各所に腐食あり	ガラス損傷部、パネル腐食部の改修	未定
3(9)	機器及び工作物	油管外面、配管ラッキング、背かご梯子等鉄部に発錆、腐食あり	腐食部位の更新	未定
4(10)	壁の室内に面する部分	倉庫天井に軽微なひび割れあり	ひび割れ部位の補修	未定
4(16)	壁の室内に面する部分	内装材の劣化損傷、塗装膜の剥離あり	損傷部位の更新、塗装	未定
4(24)	天井	防水シート、天井材の剥離、雨濡れ痕あり	剥離部位の補修、雨濡れ箇所の補修等	未定
4(27)	防火設備	煙感知連動式防火扉の面積が3㎡を超過している箇所があるがくぐり戸無し（既存不適格）	くぐり戸付防火扉への交換	-
5(13)	階段	一部階段手摺未設置（既存不適格）	手摺の設置	-
5(29)	排煙設備等	排煙閉閉装置の電源ランプ不点灯	開放装置の詳細調査を要す	未定
5(39)	その他の設備等	バッテリー内蔵式非常用照明装置でバッテリー、または器具の不良による点灯不良計32灯あり	器具の更新	未定
6(6)	煙突	煉瓦の欠損あり	欠損箇所の補修	未定

様式

調査結果表
(建築設備)

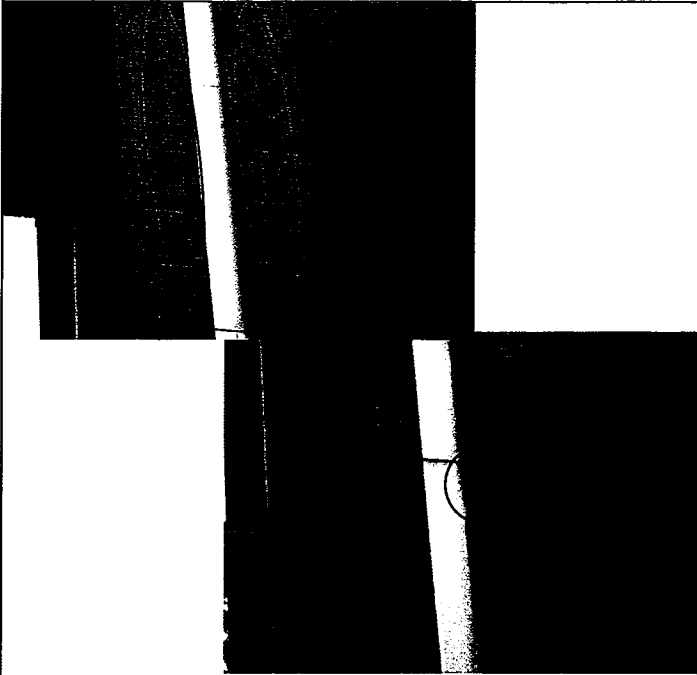
当該検査に関与した検査者	氏名		検査者番号
	代表検査者	政田 薫	
	その他の検査者		


番号	検査項目	検査結果			担当検査者番号
		指摘なし	要是正	既存不適格	
1	給水・排水設備の状況 機器、配管の腐食、漏水又は水槽類の腐食はあるか。	○			
2	電気配線の状況 断線露出等の危険箇所はあるか。	○			
3	暖房・冷房設備の状況 機器、配管の腐食、漏水又は磨耗があるか。	○			
4	ボイラー設備の状況 機器、配管の腐食又は油の漏れはあるか。	○			
5	浄化槽の状況 定期的に清掃を行い、適正に維持管理されているか。				

特記事項				
番号	検査項目等	指摘の具体的内容等	改善策の具体的内容等	改善(予定)年月

(注意)

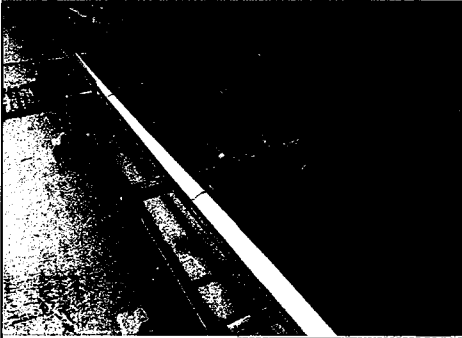
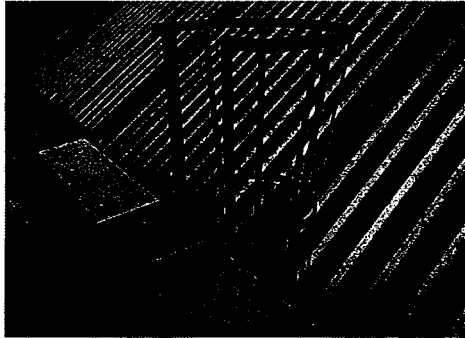
- この書類は、建築物ごとに作成してください。
- 記入欄が不足する場合は、枠を拡大し、若しくは行を追加して記入するか、又は別紙に必要な事項を記入して添えてください。
- 「当該検査に関与した検査者」欄には、建築基準法施行規則別記様式第36号の2の4様式第1面3欄に記入した検査者を記入し、「検査者番号」欄に検査者を特定できる番号、記号等を記入してください。
当該建築物の調査を行った調査者が1人の場合は、その他の調査者欄は削除しても構いません。
- 「特記事項」の欄は、要是正の指摘があった場合のほか、指摘がない場合において特記すべき事項があるときも記入してください。
「番号」の欄には、検査項目の番号を記入してください。
改善(予定)年月の欄に当該年月を記入する場合は、かっこ書としてください。
- 要是正とされた検査項目(既存不適格の場合を除く。)については、要是正とされた部分を撮影した写真を別添様式により添付してください。


部位	番号	調査項目	調査結果
		2(11)	外壁
		特記事項 体育館棟西側外壁面の煉瓦にひび割れ、一部欠損あり	

部位	番号	調査項目	調査結果
		2(15)	外壁
		特記事項 プール棟屋上点検扉、管理棟雨水排水立管支持金物等で発錆、腐食あり	

(注意)

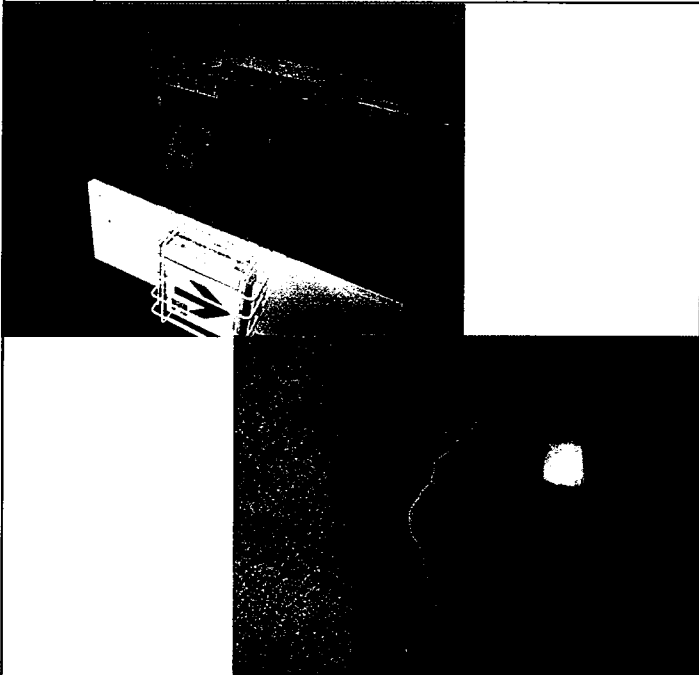
- ① この書類は、調査の結果、「要是正」かつ「既存不適格」ではない項目について作成してください。また、「既存不適格」及び「指摘なし」の項目についても、特記すべき事項があれば、必要に応じて作成してください。「要是正」の項目がない場合は、この書類は省略しても構いません。
- ② 記入欄が不足する場合は、枠を拡大、行を追加して記入するか、別紙に必要な事項を記入して添えてください。
- ③ 「部位」欄の「番号」、「調査項目」は、それぞれ別記様式の番号、調査項目に対応したものを記入してください。
- ④ 「調査結果」欄は、調査の結果、要是正の指摘があった場合は「要是正」のチェックボックスに「レ」マークを入れ、それ以外の場合で特記すべき事項がある場合は「その他」のチェックボックスに「レ」マークを入れてください。
- ⑤ 写真は、当該部位の外観の状況が確認できるように撮影したものを添付してください。


部位	番号	調査項目	調査結果
		3(9)	機器及び工作物
			特記事項 管理棟屋上で油管外面、配管ラッキング、背かご梯子に 発錆、腐食あり
			

部位	番号	調査項目	調査結果
		4(10)	壁の室内に面する部分
			特記事項 アリーナ内 1階倉庫B天井面のコンクリートに軽微なひび 割れあり

(注意)


- ① この書類は、調査の結果、「要是正」かつ「既存不適格」ではない項目について作成してください。また、「既存不適格」及び「指摘なし」の項目についても、特記すべき事項があれば、必要に応じて作成してください。「要是正」の項目がない場合は、この書類は省略しても構いません。
- ② 記入欄が不足する場合は、枠を拡大、行を追加して記入するか、別紙に必要な事項を記入して添えてください。
- ③ 「部位」欄の「番号」、「調査項目」は、それぞれ別記様式の番号、調査項目に対応したものを記入してください。
- ④ 「調査結果」欄は、調査の結果、要是正の指摘があった場合は「要是正」のチェックボックスに「レ」マークを入れ、それ以外の場合で特記すべき事項がある場合は「その他」のチェックボックスに「レ」マークを入れてください。
- ⑤ 写真は、当該部位の外観の状況が確認できるように撮影したものを添付してください。


部位	番号	調査項目	調査結果
		4(16)	壁の室内に面する部分
		特記事項 アリーナ客席通路壁面に木製内装材に欠損、またアリーナ内各壁面で塗装膜の剥離等の劣化あり	

部位	番号	調査項目	調査結果
		4(24)	天井
		特記事項 防水シート材の剥離、雨漏り痕が各所で見られる	

(注意)

- ① この書類は、調査の結果、「要是正」かつ「既存不適格」ではない項目について作成してください。また、「既存不適格」及び「指摘なし」の項目についても、特記すべき事項があれば、必要に応じて作成してください。「要是正」の項目がない場合は、この書類は省略しても構いません。
- ② 記入欄が不足する場合は、枠を拡大、行を追加して記入するか、別紙に必要な事項を記入して添えてください。
- ③ 「部位」欄の「番号」、「調査項目」は、それぞれ別記様式の番号、調査項目に対応したものを記入してください。
- ④ 「調査結果」欄は、調査の結果、要是正の指摘があった場合は「要是正」のチェックボックスに「レ」マークを入れ、それ以外の場合で特記すべき事項がある場合は「その他」のチェックボックスに「レ」マークを入れてください。
- ⑤ 写真は、当該部位の外観の状況が確認できるように撮影したものを添付してください。

部位	番号	調査項目	調査結果
	4(27)	防火設備	<input type="checkbox"/> 要是正 <input checked="" type="checkbox"/> その他
		特記事項	
		アリーナ2階通路、プール2階通路の煙感知連動式防火扉の面積が3㎡を超過しているがくぐり戸無し (既存不適格と判断)	

部位	番号	調査項目	調査結果
	5(13)	階段	<input type="checkbox"/> 要是正 <input checked="" type="checkbox"/> その他
		特記事項	
		階段の一部で手摺未設置箇所あり (既存不適格)	

(注意)

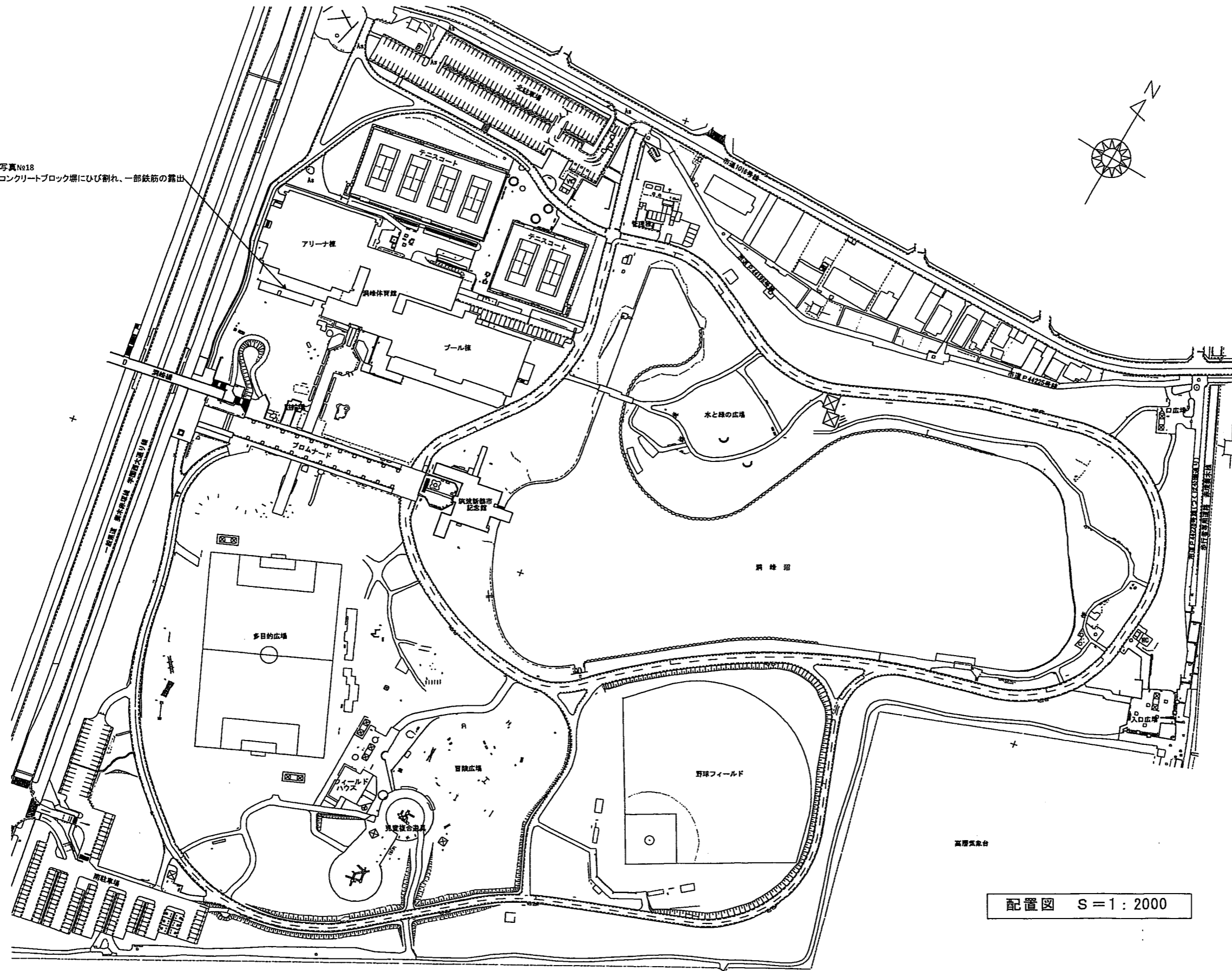
- ① この書類は、調査の結果、「要是正」かつ「既存不適格」ではない項目について作成してください。また、「既存不適格」及び「指摘なし」の項目についても、特記すべき事項があれば、必要に応じて作成してください。「要是正」の項目がない場合は、この書類は省略しても構いません。
- ② 記入欄が不足する場合は、枠を拡大、行を追加して記入するか、別紙に必要な事項を記入して添えてください。
- ③ 「部位」欄の「番号」、「調査項目」は、それぞれ別記様式の番号、調査項目に対応したものを記入してください。
- ④ 「調査結果」欄は、調査の結果、要是正の指摘があった場合は「要是正」のチェックボックスに「レ」マークを入れ、それ以外の場合で特記すべき事項がある場合は「その他」のチェックボックスに「レ」マークを入れてください。
- ⑤ 写真は、当該部位の外観の状況が確認できるように撮影したものを添付してください。

別紙に記載

番号	調査項目
1	敷地及び地盤
(1)	地盤
(2)	敷地
(3)から(5)	敷地内の通路
(6)から(7)	塀
(8)から(9)	擁壁
2	建築物の外部
(1)から(2)	基礎
(3)から(4)	土台(木造に限る。)
(5)から(18)	外壁
3	屋上及び屋根
(1)	屋上面
(2)から(5)	屋上周り(屋上面を除く。)
(6)から(7)	屋根
(8)から(9)	機器及び工作物(冷却塔設備、広告塔等)
4	建築物の内部
(1)から(5)	防火区画
(6)から(16)	壁の室内に面する部分
(17)から(22)	床
(23)から(25)	天井
(26)から(33)	防火設備
(34)から(35)	照明器具、懸垂物等
(36)から(41)	居室の採光及び換気
(42)から(45)	石綿等を添加した建築材料
5	避難施設等
(1)	令第120条第2項に規定する通路
(2)から(3)	廊下
(4)から(5)	出入口
(6)	屋上広場
(7)から(10)	避難上有効なバルコニー
(11)から(23)	階段
(24)から(29)	排煙設備等
(30)から(40)	その他の設備等
6	その他
(1)から(4)	特殊な構造等
(5)	避雷設備
(6)から(9)	煙突
7	上記以外の調査項目

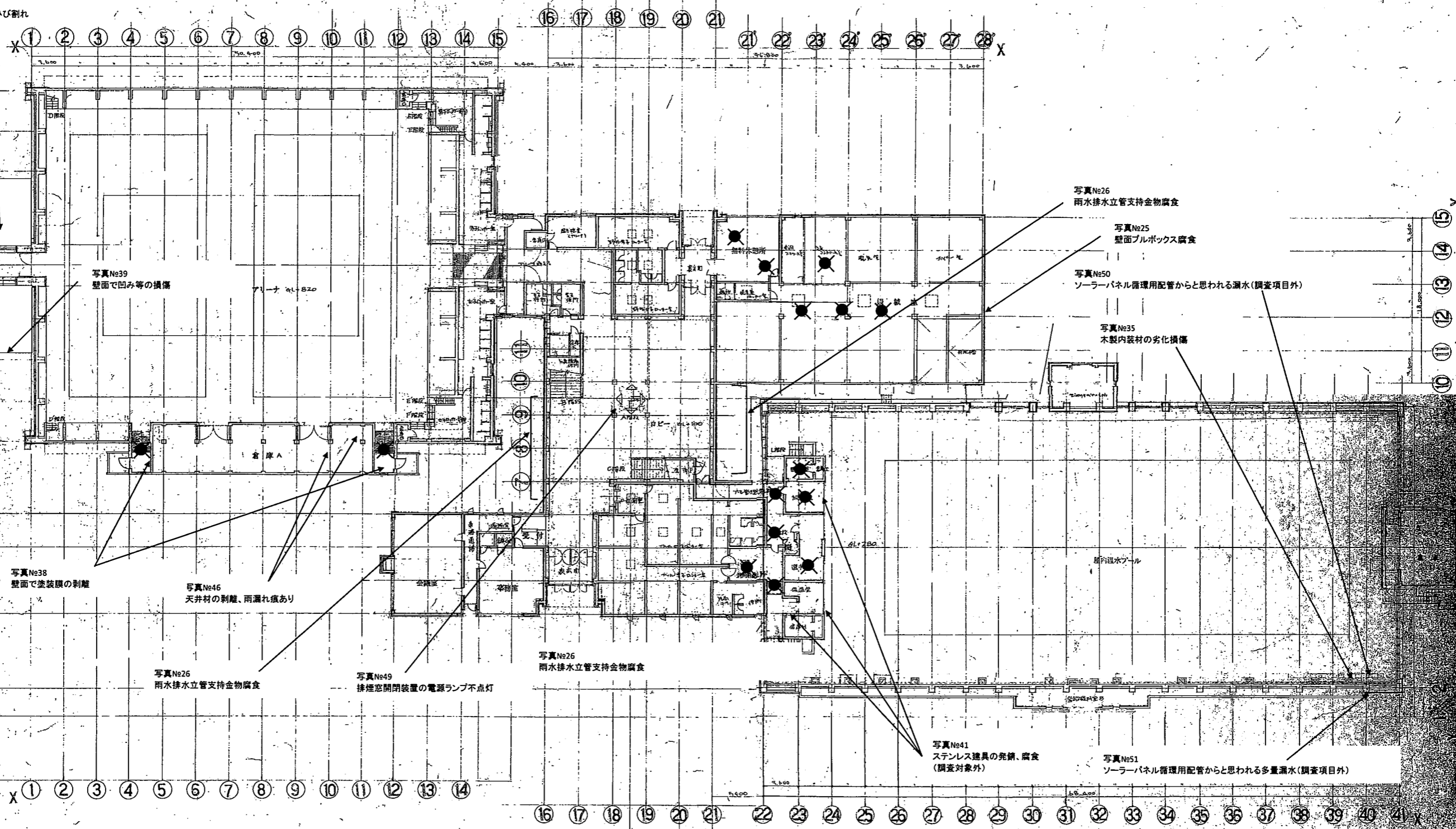
注) 配置図及び各階平面図を添付し、指摘のあった箇所(特記すべき事項を含む)や撮影した写真の位置を明記すること。

写真№18
コンクリートブロック塀にひび割れ、一部鉄筋の露出



配置図 S=1:2000

写真No45
天井面にひび割れ



写真No39
壁面で凹み等の損傷

写真No38
壁面で塗装膜の剥離

写真No46
天井材の剥離、雨濡れ痕あり

写真No26
雨水排水立管支持金物腐食

写真No49
排煙窓開閉装置の電源ランプ不点灯

写真No26
雨水排水立管支持金物腐食

写真No41
ステンレス建具の発錆、腐食
(調査対象外)

写真No51
ソーラーパネル循環用配管からと思われる多量漏水(調査項目外)

写真No26
雨水排水立管支持金物腐食

写真No25
壁面プルボックス腐食

写真No50
ソーラーパネル循環用配管からと思われる漏水(調査項目外)

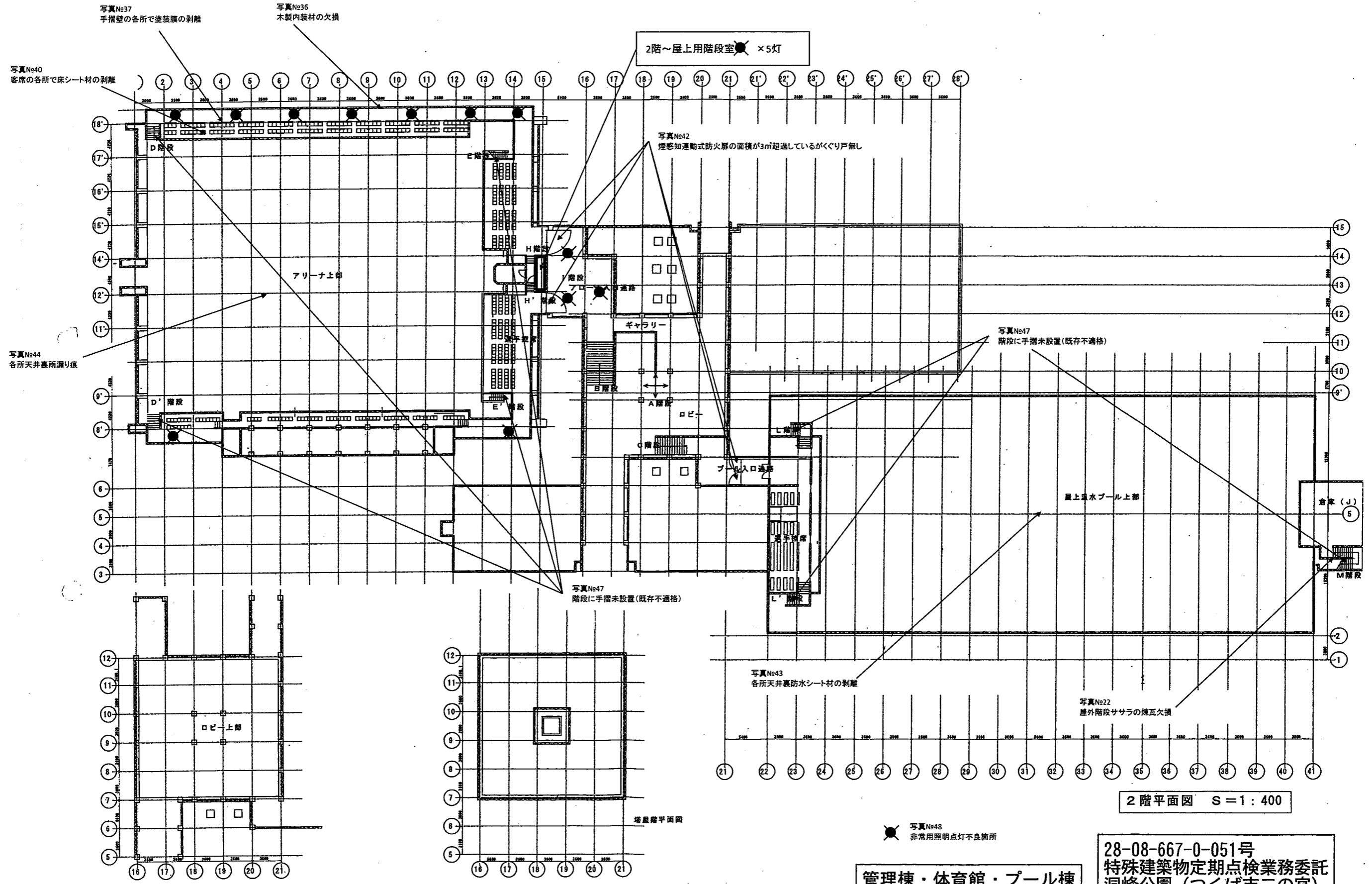
写真No35
木製内装材の劣化損傷

写真No48
非常用照明点灯不良箇所

研究学園都市洞峰公園体育館建設工事

DA119 1階平面図 D-10

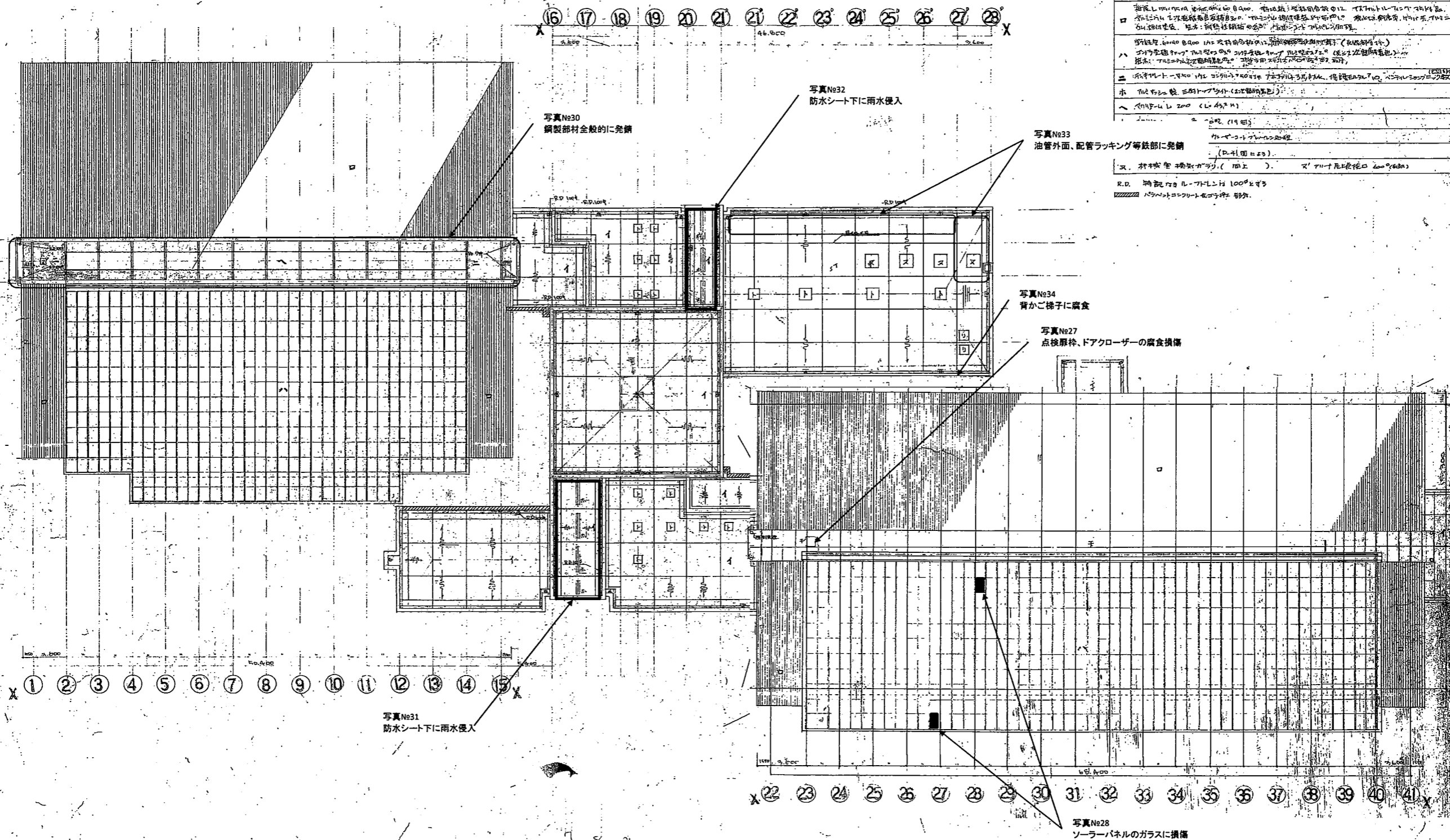
昭和 53 年度	
地区名	洞峰公園体育館
工事名	建築工事
図面名称	1階平面図
作成年月日	昭和 53 年 9 月



2階平面図 S=1:400

管理棟・体育館・プール棟

28-08-667-0-051号
 特殊建築物定期点検業務委託
 洞峰公園 (つくば市二の宮)



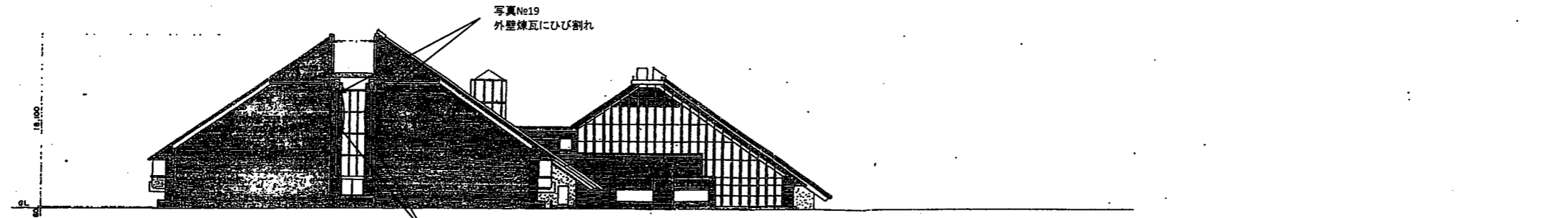
1 写真No31 防水シート下に雨水侵入
 2 写真No32 防水シート下に雨水侵入
 3 写真No33 油管外面、配管ラッキング等鉄部に発錆
 4 写真No34 背かご梯子に腐食
 5 写真No27 点検扉枠、ドアクローザーの腐食損傷
 6 写真No28 ソーラーパネルのガラスに損傷

研究学園都市洞峰公園体育館建設工事

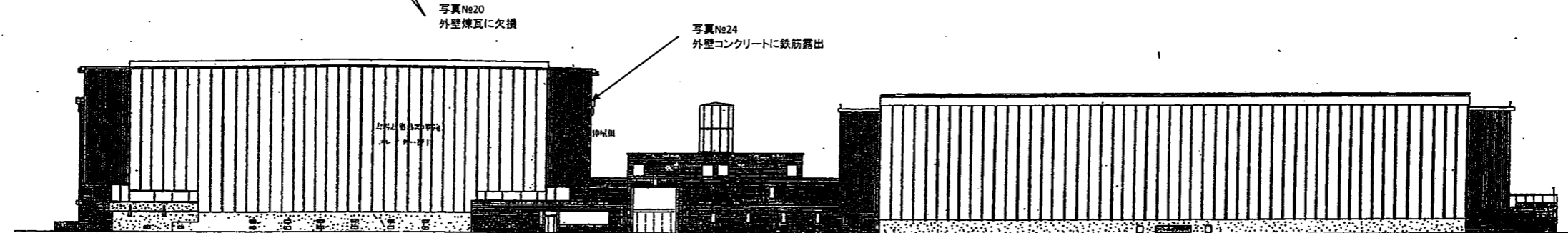
PAU119 図面番号 D-14

大高建築設計事務所

昭和 53 年度	
地区名	洞峰公園体育館
工事名	建築工事
図面名称	縮尺
作成年月日	昭和 53 年 7 月 9 日



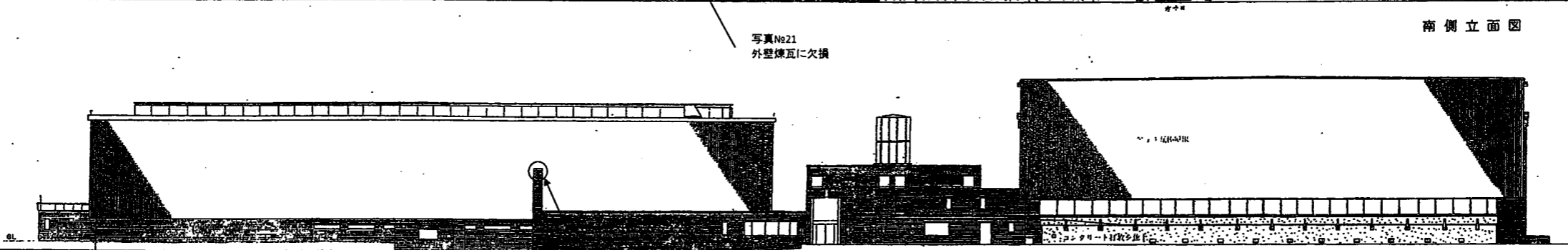
写真No19
外壁煉瓦にひび割れ



写真No20
外壁煉瓦に欠損

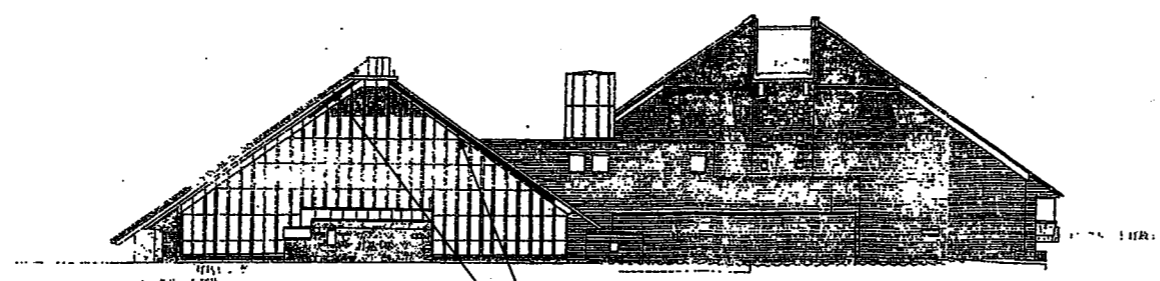
写真No24
外壁コンクリートに鉄筋露出

南側立面図



写真No21
外壁煉瓦に欠損

北側立面図



写真No23
煙突煉瓦に欠損




東側立面図

写真No29
屋根軒裏の鋼製パネルに腐食

管理棟・体育館・プール棟

28-08-667-0-051号
特殊建築物定期点検業務委託
洞峰公園（つくば市二の宮）

建物名称： 洞峰公園 体育館

	撮影日	2020年2月25日
	撮影場所	外観
	状 況	
写真番号		1
	撮影日	2020年2月25日
	撮影場所	外観
	状 況	
写真番号		2
	撮影日	2020年2月25日
	撮影場所	外観
	状 況	
写真番号		3

建物名称： 洞峰公園 体育館



撮影日	2020年2月25日
撮影場所	外観
状況	
写真番号	4



撮影日	2020年2月25日
撮影場所	外観
状況	
写真番号	5



撮影日	2020年2月25日
撮影場所	屋上外観
状況	
写真番号	6

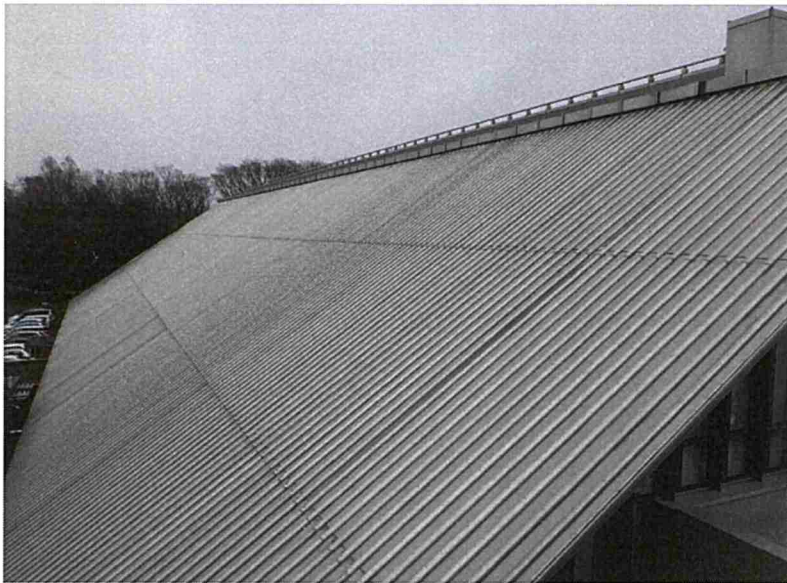
建物名称：洞峰公園 体育館



撮影日	2020年2月25日
撮影場所	屋上外観

状 況

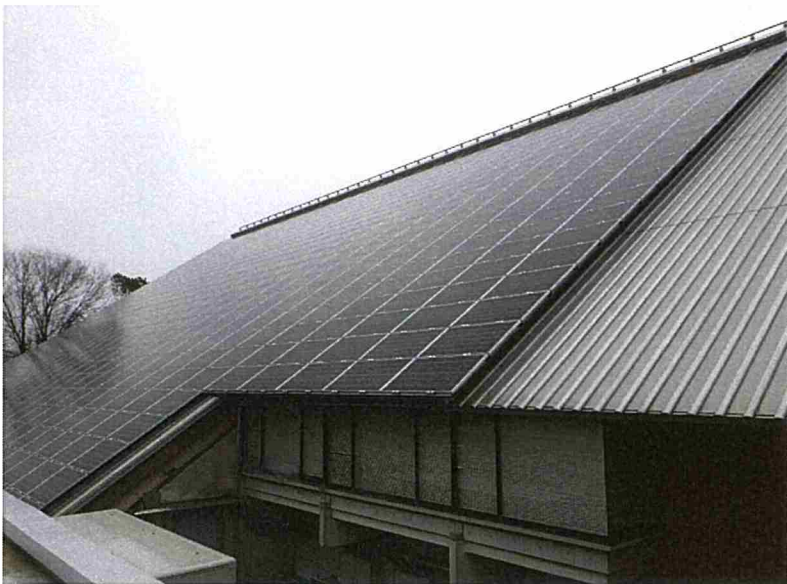
写真番号	7
------	---



撮影日	2020年2月25日
撮影場所	屋根外観

状 況

写真番号	8
------	---



撮影日	2020年2月25日
撮影場所	屋根外観

状 況

写真番号	9
------	---

建物名称：洞峰公園 体育館



撮影日	2020年2月25日
撮影場所	屋上外観

状況

写真番号	10
------	----



撮影日	2020年2月25日
撮影場所	屋上外観

状況

写真番号	11
------	----



撮影日	2020年2月25日
撮影場所	屋内温水プール

状況

写真番号	12
------	----

建物名称： 洞峰公園 体育館



撮影日	2020年2月25日
撮影場所	屋内温水プール キャットウォーク
状況	

写真番号	13
------	----



撮影日	2020年2月25日
撮影場所	アリーナ
状況	

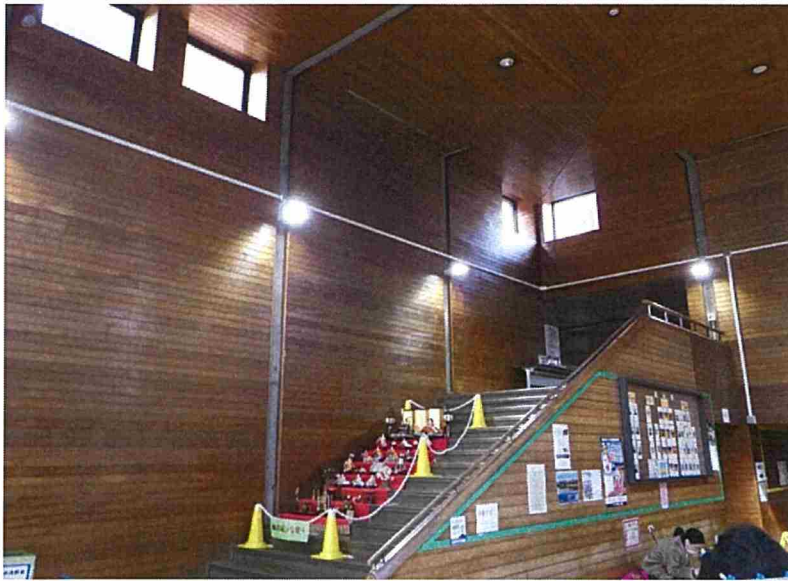
写真番号	14
------	----



撮影日	2020年2月25日
撮影場所	アリーナ キャットウォーク
状況	

写真番号	15
------	----

建物名称： 洞峰公園 体育館



撮影日	2020年2月25日
撮影場所	1階ロビー
状況	

写真番号	16
------	----



撮影日	2020年2月25日
撮影場所	1階 機械室
状況	

写真番号	17
------	----

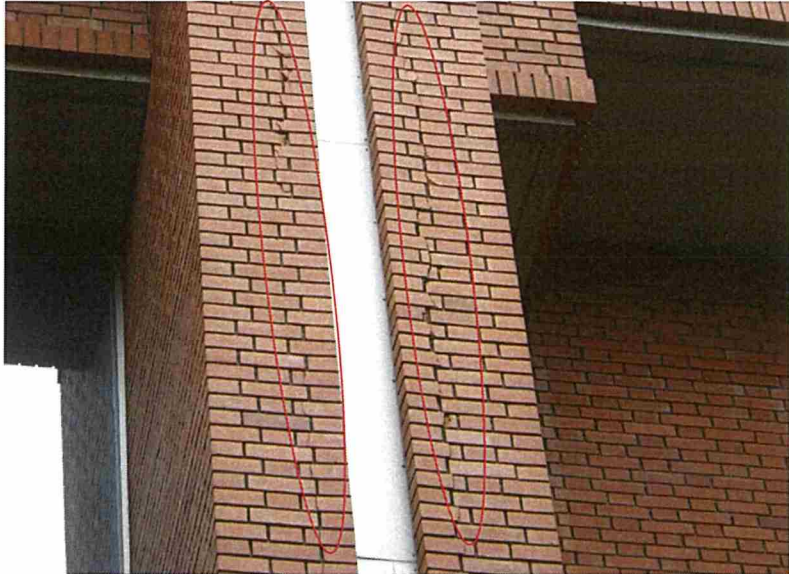




撮影日	2020年2月25日
撮影場所	南側コンクリート塀

ひび割れ、一部鉄筋の露出が見られます。

写真番号	18
------	----

建物名称 : 洞峰公園 体育館

	撮影日	2020年2月25日
	撮影場所	外壁煉瓦
	状況	体育館棟西側外壁面の煉瓦にひび割れが見られます。
写真番号		19
	撮影日	2020年2月25日
	撮影場所	外壁煉瓦
	状況	体育館棟西側外壁面の煉瓦に欠損が見られます。
写真番号		20
	撮影日	2020年2月25日
	撮影場所	外壁煉瓦
	状況	管理棟南側外壁面の煉瓦に欠損が見られます。
写真番号		21

建物名称： 洞峰公園 体育館



撮影日	2020年2月25日
撮影場所	外壁煉瓦
状況	プール棟東側屋外階段ササラの煉瓦に欠損が見られます。

写真番号	22
------	----



撮影日	2020年2月25日
撮影場所	煙突(外壁煉瓦)
状況	管理棟煙突の煉瓦に欠損が見られます。

写真番号	23
------	----





撮影日	2020年2月25日
撮影場所	外壁コンクリート
状況	体育館棟東側のコンクリートに鉄筋の露出が見られます。


写真番号	24
------	----


建物名称： 洞峰公園 体育館

	撮影日	2020年2月25日
	撮影場所	外壁 プルボックス
	状況	管理棟東側壁面のプルボックスに腐食が見られます。
写真番号		25
	撮影日	2020年2月25日
	撮影場所	外壁 雨水排水立管支持金物
	状況	管理棟の各所雨水排水立管支持金物に腐食が見られます。
写真番号		26
 	撮影日	2020年2月25日
	撮影場所	プール棟 屋上 点検扉
	状況	腐食によるドアクローザー、扉枠の損傷が見られます。
写真番号		27

建物名称： 洞峰公園 体育館

	撮影日	2020年2月25日
	撮影場所	プール棟 屋根
状 況 ソーラーパネルのガラス2枚に損傷が見られます。		
	写真番号	28

	撮影日	2020年2月25日
	撮影場所	プール棟 屋根軒裏
状 況 鋼製パネルの各所に腐食が見られます。		
写真番号		29

	撮影日	2020年2月25日
	撮影場所	アリーナ棟 屋上 鋼製部材
鋼製部材全般的に軽微な発錆が見られます。		
写真番号		30

建物名称： 洞峰公園 体育館

	撮影日	2020年2月25日
	撮影場所	管理棟 表玄関屋上
	状況	管理棟表玄関屋根の防水シート下に雨水侵入が見られます。
写真番号		31
	撮影日	2020年2月25日
	撮影場所	管理棟 表玄関屋上
	状況	管理棟裏玄関屋根の防水シート下に雨水侵入が見られます。
写真番号		32
	撮影日	2020年2月25日
	撮影場所	管理棟 屋上
	状況	油管外面、配管ラッキング等鉄部に発錆が見られます。
写真番号		33

建物名称： 洞峰公園 体育館

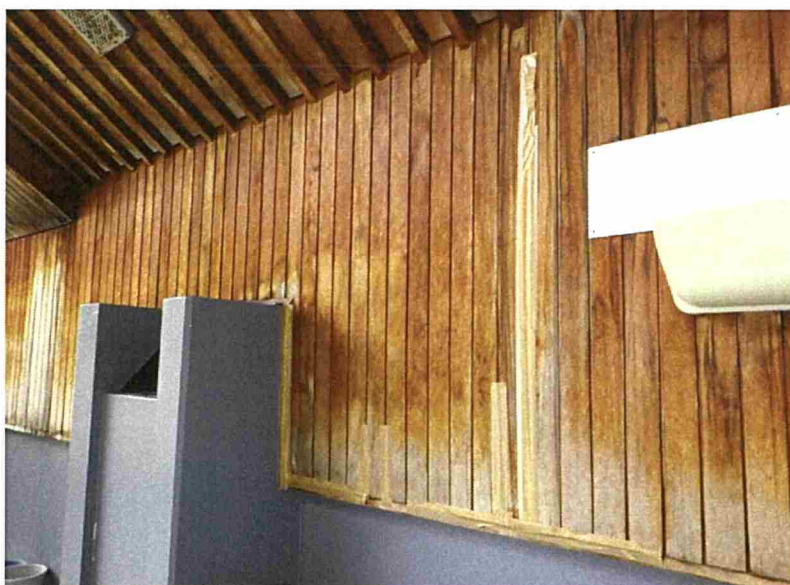


撮影日	2020年2月25日
撮影場所	管理棟 屋上

状 況

鋼製背かご梯子に腐食が見られます。

写真番号	34
------	----



撮影日	2020年2月25日
撮影場所	屋内温水プール 壁面

状 況

木製内装材に劣化損傷が見られます。

写真番号	35
------	----



撮影日	2020年2月25日
撮影場所	アリーナ 客席通路 壁面

木製内装材に欠損が見られます。

写真番号	36
------	----

建物名称： 洞峰公園 体育館

	撮影日	2020年2月25日
	撮影場所	アリーナ 客席手摺壁面
状 況 各所で塗装膜の剥離が見られます。		
写真番号		37
	撮影日	2020年2月25日
	撮影場所	アリーナ 1階通路壁面
状 況 塗装膜の剥離が見られます。		
写真番号		38
	撮影日	2020年2月25日
	撮影場所	アリーナ内 1階倉庫B壁面
状 況 凹み等の損傷が見られます。		
写真番号		39

建物名称： 洞峰公園 体育館

	撮影日	2020年2月25日
	撮影場所	アリーナ 客席 床面
	状況	各所で床シート材の剥離、損傷が見られます。
写真番号		40
	撮影日	2020年2月25日
	撮影場所	屋内温水プール内 建具
	状況	倉庫H、監視室等のステンレス建具に発錆、腐食が見られます。 (調査対象外)
写真番号		41
	撮影日	2020年2月25日
	撮影場所	アリーナ2階通路建具 プール2階通路建具
	状況	煙感知連動式防火扉の面積が3㎡を超過しているがくぐり戸無し。 (既存不適格と判断)
写真番号		42

建物名称： 洞峰公園 体育館



撮影日	2020年2月25日
撮影場所	屋内温水プール 天井裏
状況	防水シート材の剥離が各所で見られます。

写真番号	43
------	----



撮影日	2020年2月25日
撮影場所	アリーナ 天井裏
状況	雨漏り痕が各所で見られます。

写真番号	44
------	----



撮影日	2020年2月25日
撮影場所	アリーナ内 1階倉庫B 天井面

状況	軽微なひび割れが見られます。
----	----------------

写真番号	45
------	----

建物名称： 洞峰公園 体育館

	撮影日	2020年2月25日
	撮影場所	アリーナ内 1階倉庫A 天井面
	状況	天井材の剥離、雨漏れ痕が見られます。
	写真番号	46
	撮影日	2020年2月25日
	撮影場所	屋内階段
	状況	下記階段で手摺未設置が見られます。(何れも既存不適合) <ul style="list-style-type: none"> ・アリーナ階段D ・アリーナ階段D' ・アリーナ階段E ・アリーナ階段E' ・屋内プール階段L ・屋内プール階段L' ・東側屋外階段M
	写真番号	47
	撮影日	2020年2月25日
	撮影場所	非常用照明
	状況	バッテリー内蔵式非常用照明装置でバッテリー、または器具の不良による点灯不良計32灯見られます。
	写真番号	48

建物名称： 洞峰公園 体育館



撮影日	2020年2月25日
撮影場所	管理棟ホール 排煙窓開閉装置

状 況

電源ランプ不点灯の為、詳細調査が必要です。

写真番号	49
------	----



撮影日	2020年2月25日
撮影場所	屋内温水プール 壁面

状 況

ソーラーパネル循環用配管からと思われる漏水が見られます。
(調査項目外)

写真番号	50
------	----



撮影日	2020年2月25日
撮影場所	プール棟南側外部配管

状 況

ソーラーパネル循環用配管からと思われる多量の漏水が見られます。
(調査項目外)

写真番号	51
------	----