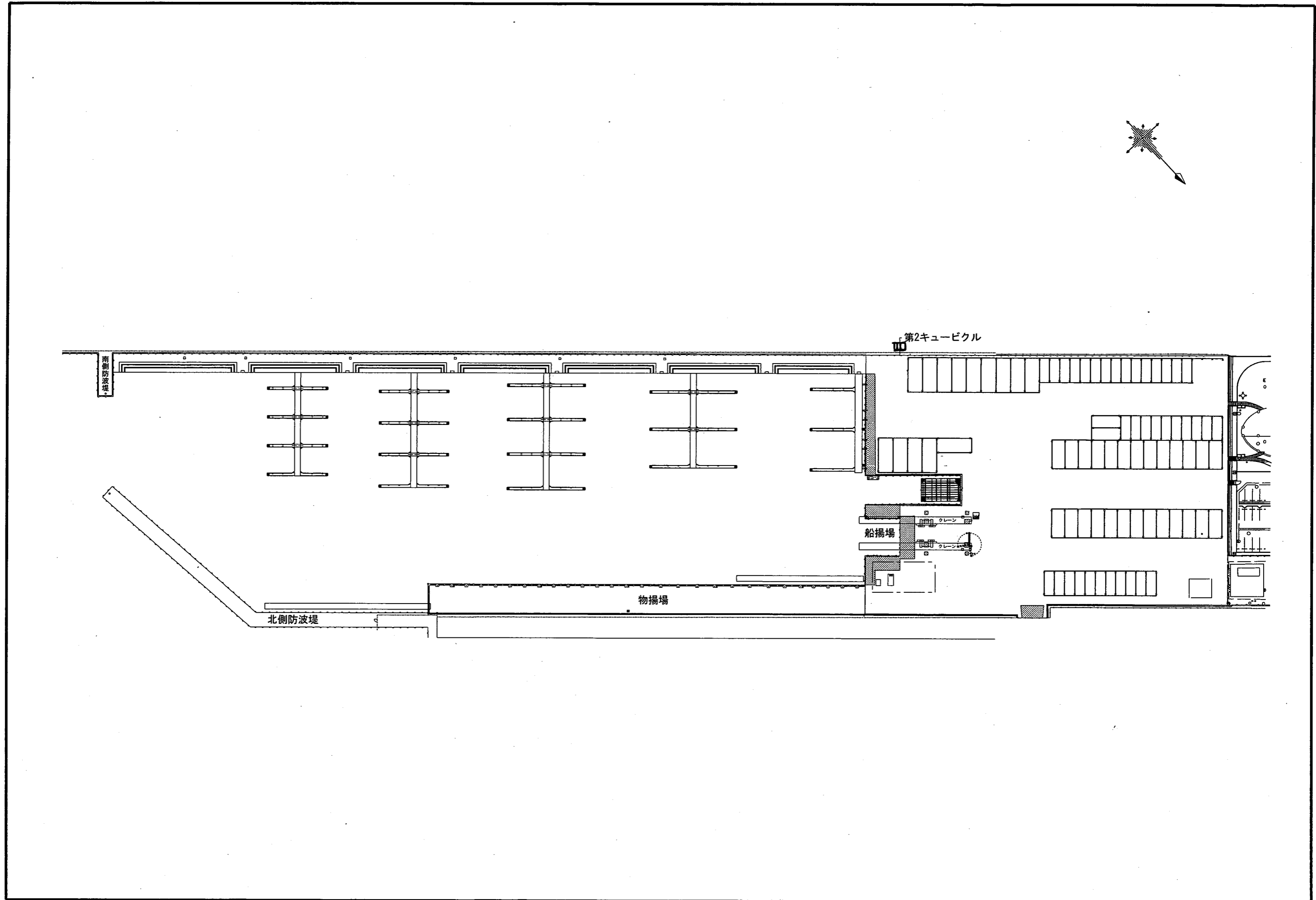


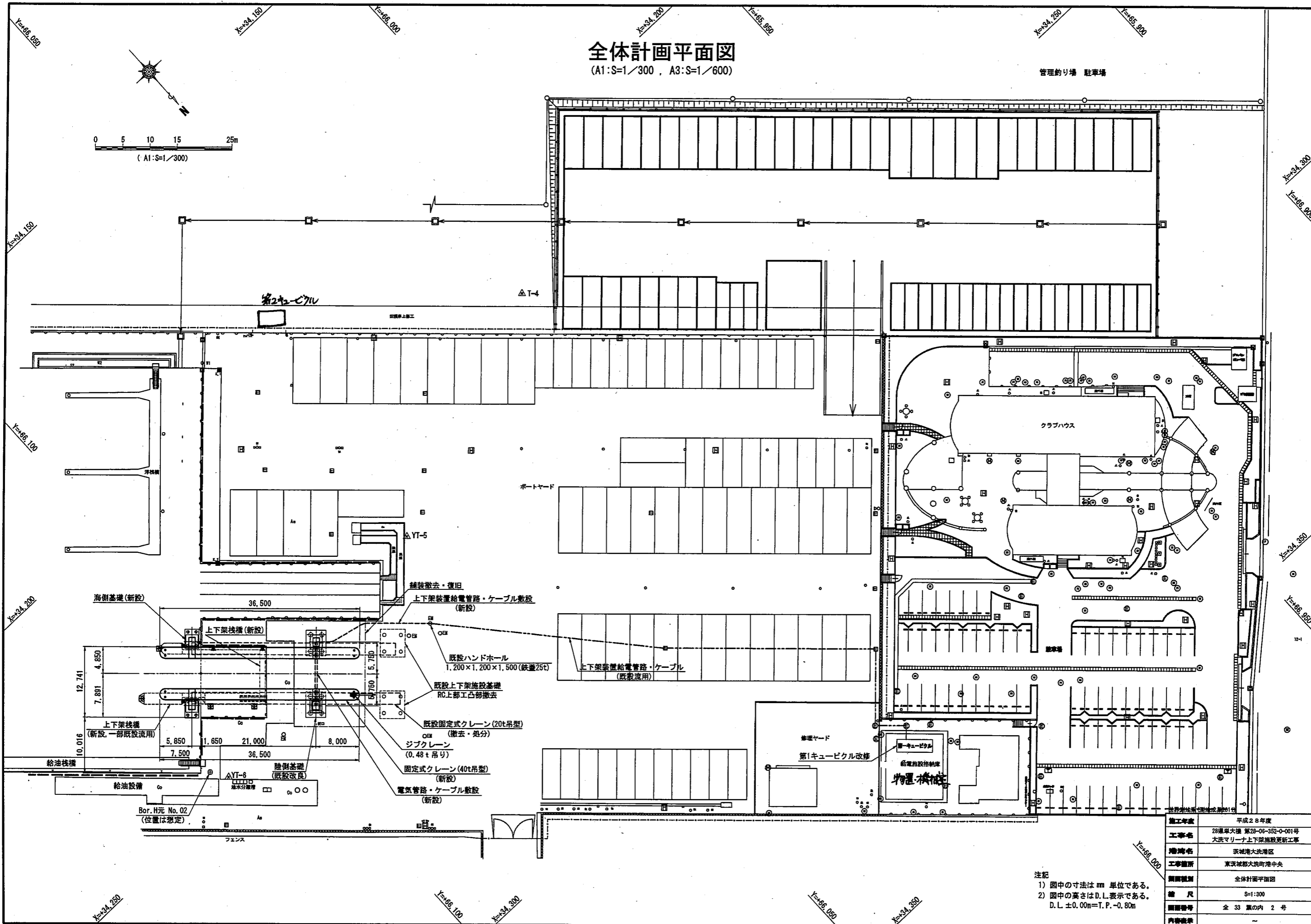
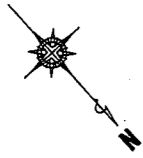
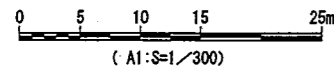
大洗マリーナ全体平面図



全体計画平面図

(A1:S=1/300, A3:S=1/600)

管理的り場 駐車場

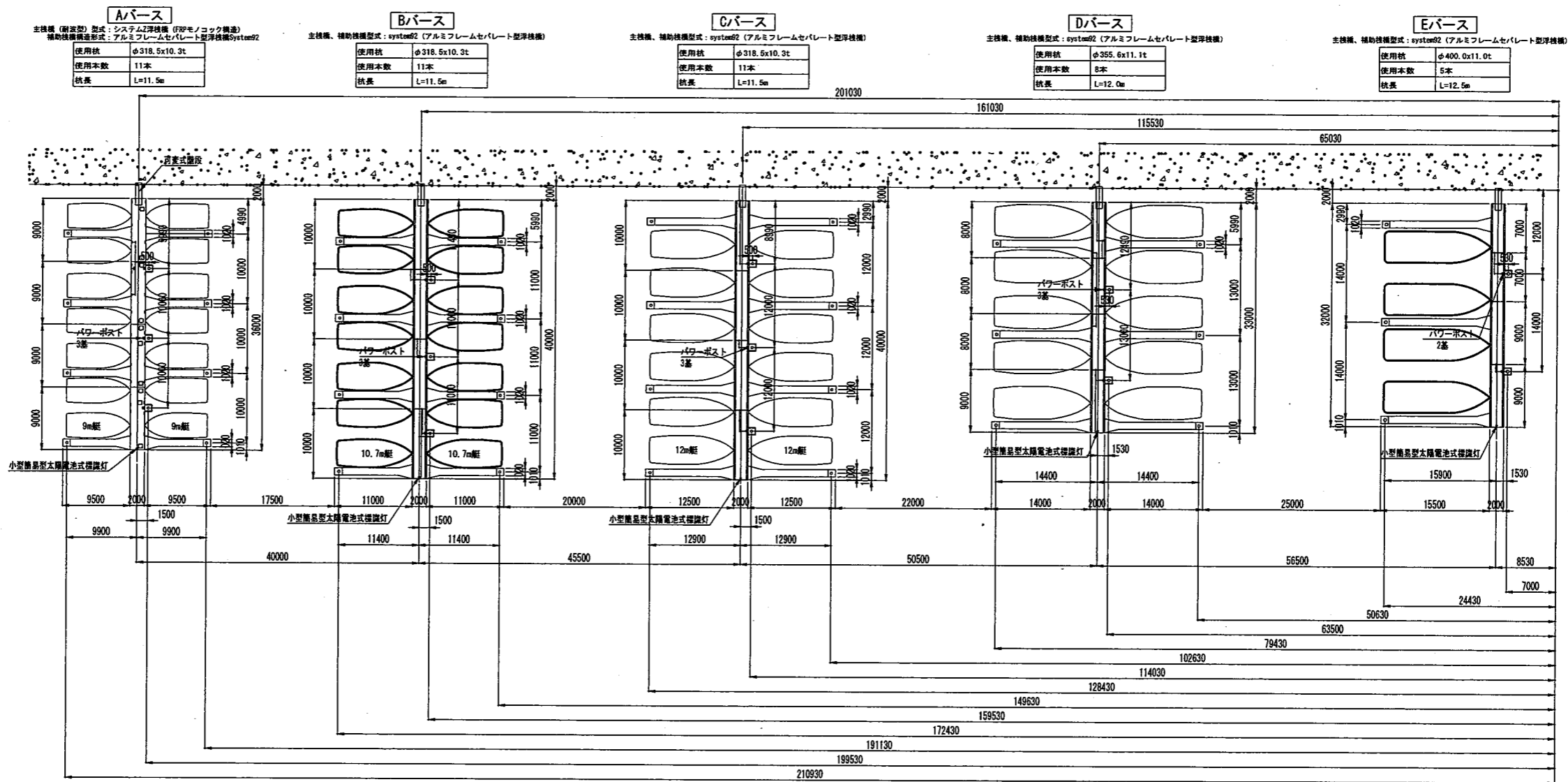


- 海側基礎(新設)
- 上下架棧橋(新設)
- 給油機
- 給油設備
- Bor. H元 No. 02 (位置は想定)
- フェンス
- 舗装撤去・復旧
- 上下架装置給電管路・ケーブル敷設(新設)
- 既設ハンドホール 1,200×1,200×1,500(鉄蓋25t)
- 既設上下架施設基礎 RC上部工凸部撤去
- 既設固定式クレーン(20t吊型) (撤去・処分)
- ジブクレーン(0.48t吊り)
- 固定式クレーン(40t吊型)(新設)
- 電気管路・ケーブル敷設(新設)

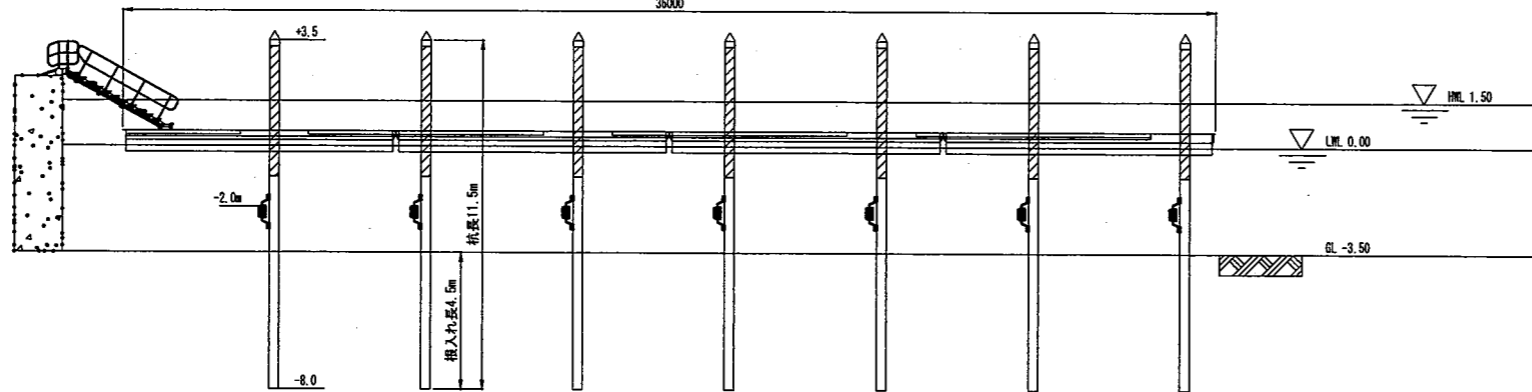
注記
 1) 図中の寸法はmm単位である。
 2) 図中の高さはD.L.表示である。
 D.L. ±0.00m=T.P.-0.80m

施工年度	平成28年度
工事番号	28年度大橋 第28-06-352-0-001号
発注者	大洗マリーナ上下架施設更新工事
所在地	茨城県大洗港区
工事箇所	東茨城郡大洗町港中央
図面種類	全体計画平面図
縮尺	S=1:300
図面番号	全 33 葉の内 2 号
内容概要	~

マリーナ桟橋全体図

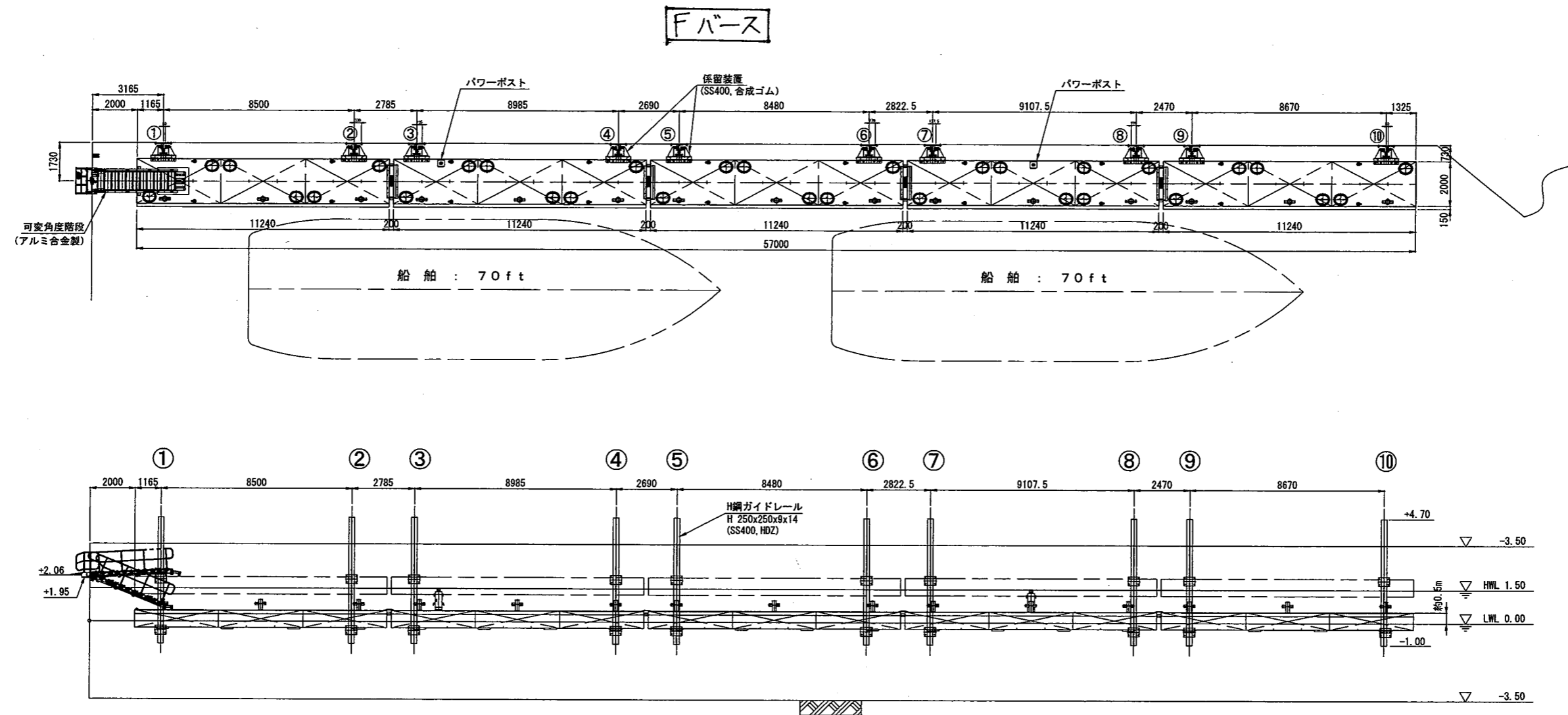


縦断面
(Aバース)



注記)
 保留杭の打設許容誤差は浮桟橋施設対応水位の上下端にて下記の値以下とすること。
 1) 平面許容誤差は ±30mm 以内
 2) 倒れ量許容誤差は ±10mm 以内

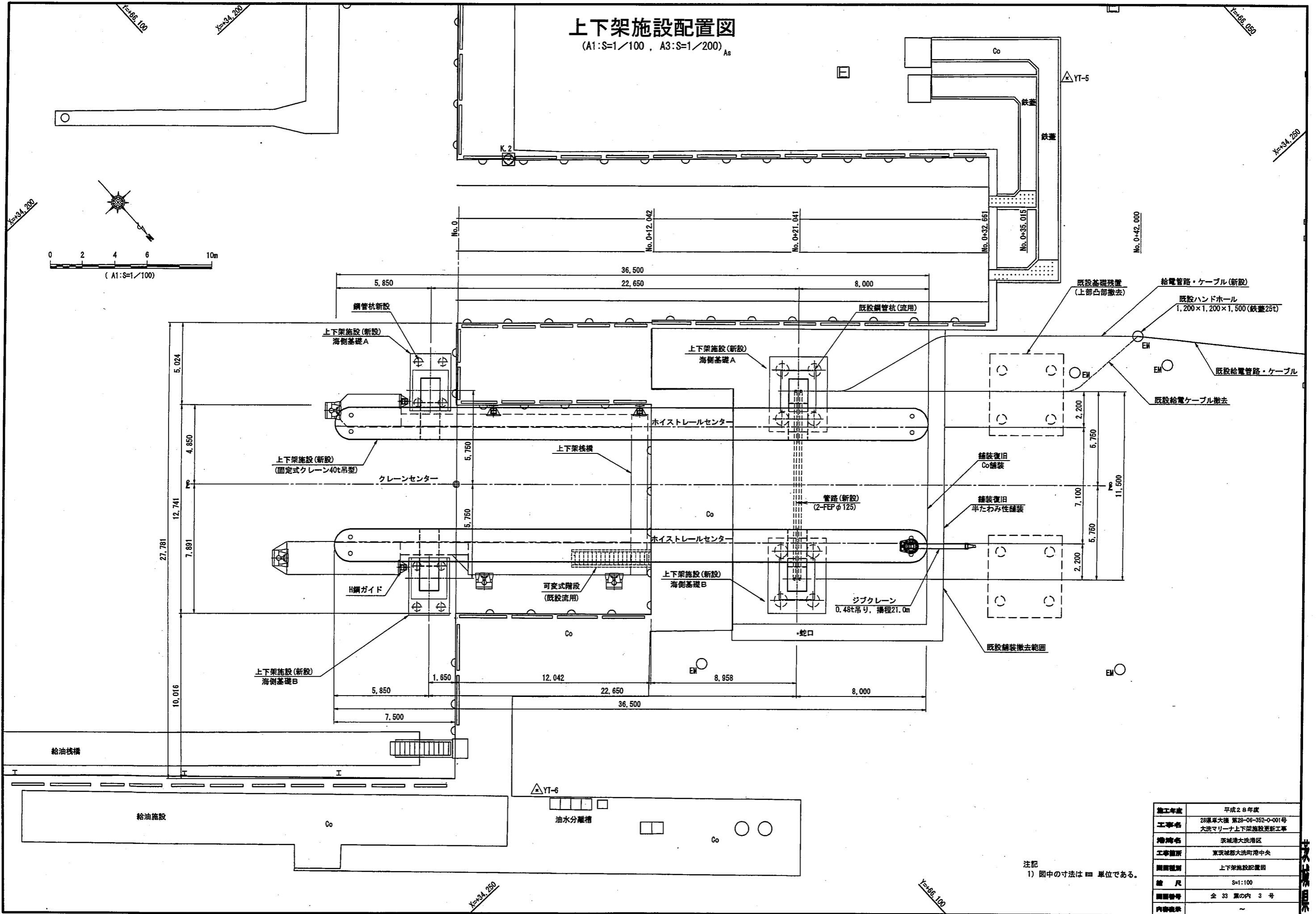
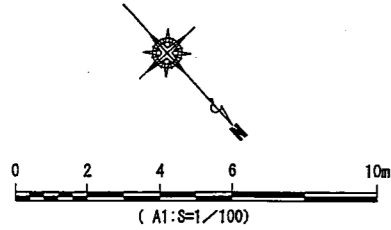
ビジターバース 全体図



注記 1. 栈橋は鋼製とし、塗装仕上げとします。甲板は防滑舗装とします。

上下架施設配置図

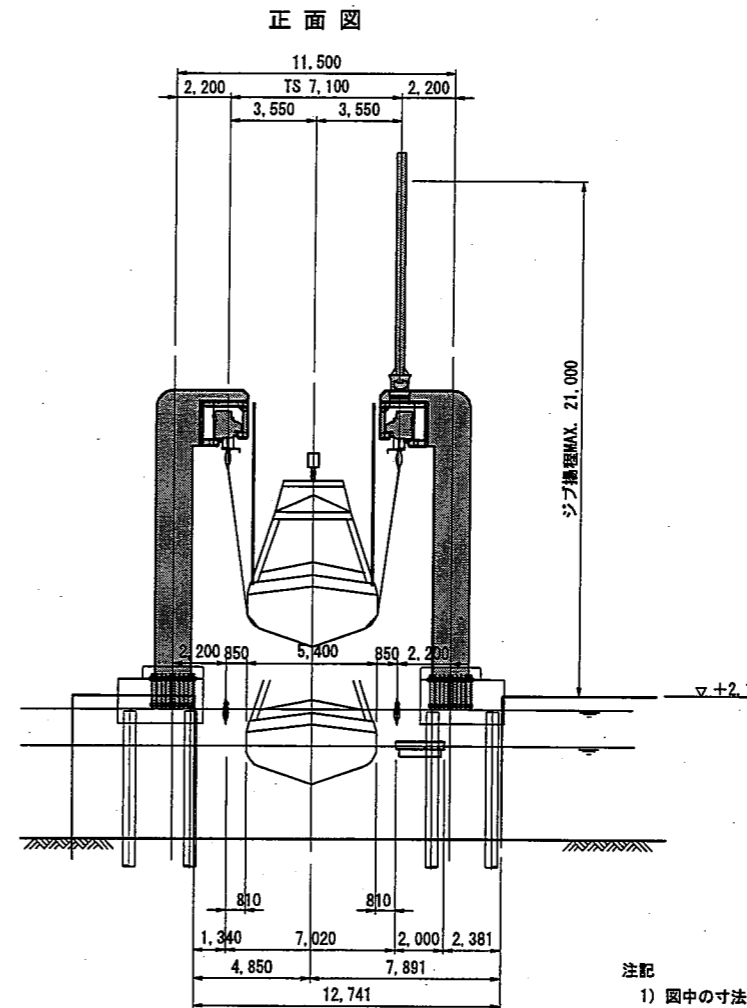
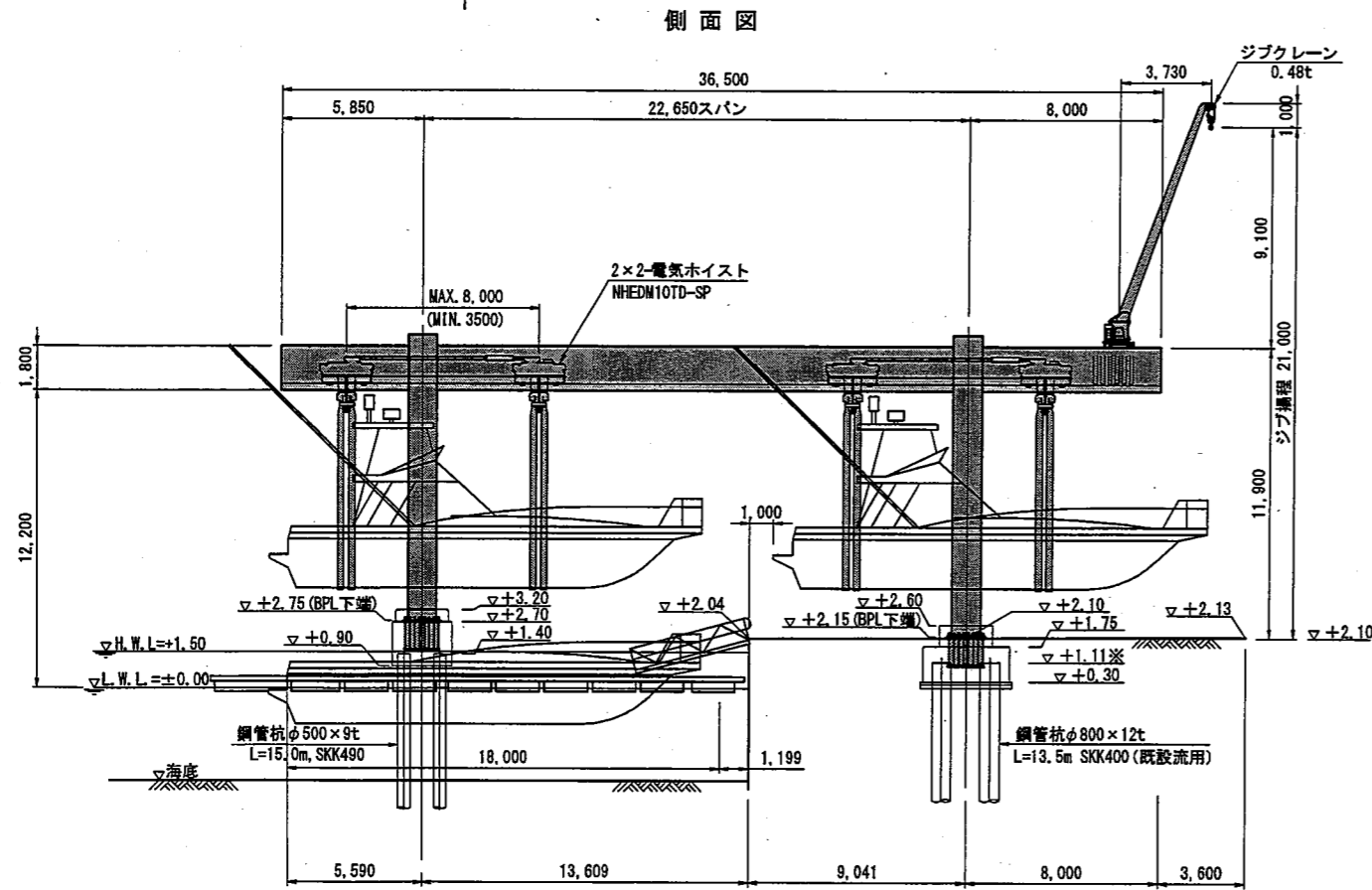
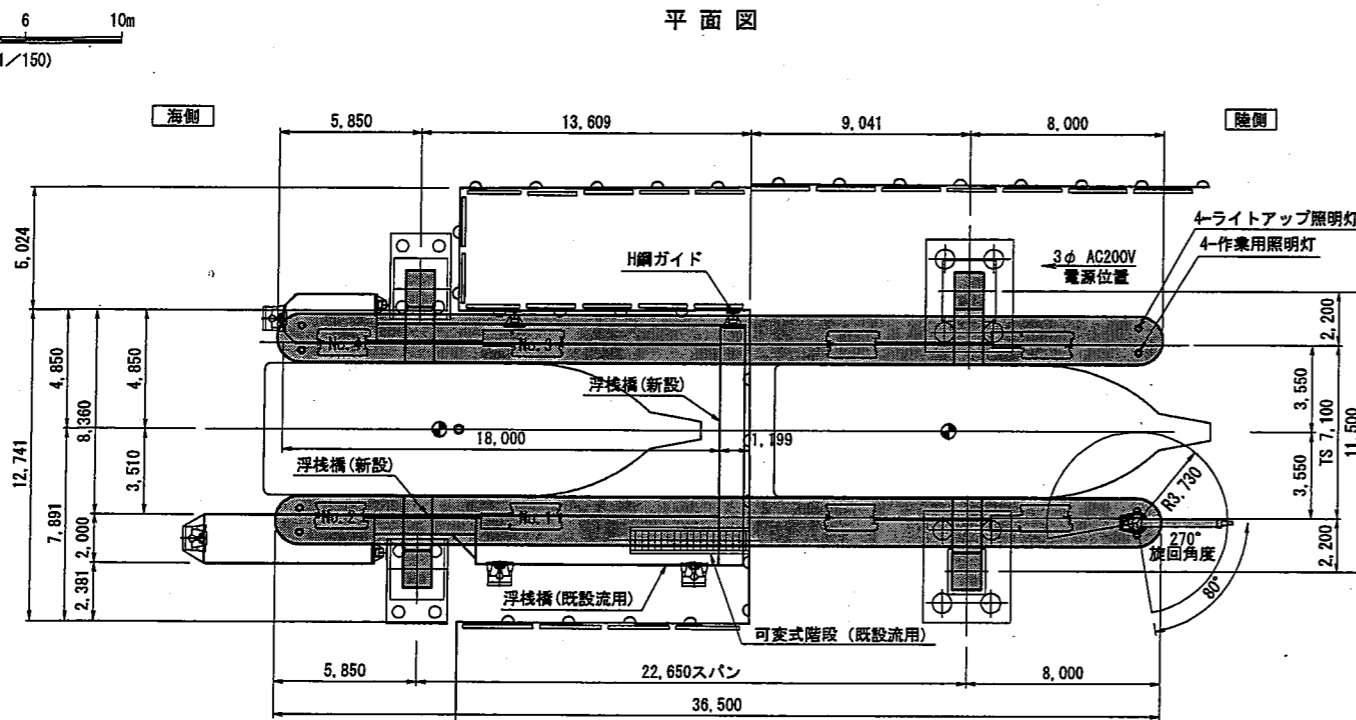
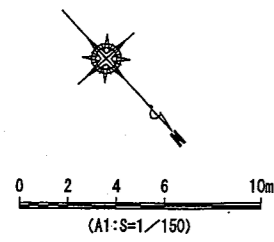
(A1:S=1/100, A3:S=1/200)_{As}



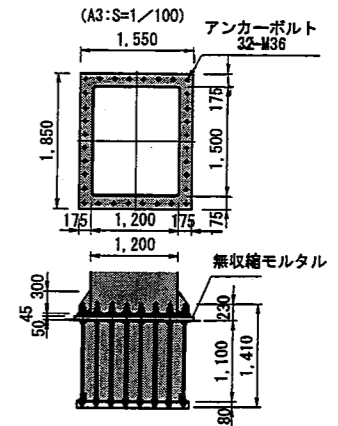
施工年度	平成28年度
工事名	28東大機 第28-06-352-0-001号 大洗マリーナ上下架施設更新工事
港湾名	茨城港大洗港区
工事箇所	東茨城郡大洗町港中央
図面種類	上下架施設配置図
縮尺	S=1:100
図面番号	全 33 葉の内 3 号
内容備考	~

上下架施設全体組立図(参考図)

(A1:S=1/150, A3:S=1/300)



アンカーボルト計画図



潮位図

計画高潮位 (H.H.W.L.)	D.L.+2.33 (T.P.+1.53)
朔望平均満潮面 (H.W.L.)	D.L.+1.50 (T.P.+0.70)
東京湾平均海面 (T.P.)	D.L.+0.80 (T.P.±0.00)
朔望平均干潮面 (L.W.L.)	D.L.±0.00 (T.P.-0.80)

対象艇	
船艇自重	29.8 t
全長	18.0 m
巾	5.4 m

【出典】プレジャーボート用浮桟橋設計マニュアル (平成23年改訂版), 平成23年3月

電気設備容量	
定格運転電流	280 (A)
容量	97 (KVA)
巻上起動時電流	560 (A)
容量	194 (KVA)

仕様			
定格荷重	10.0t × 4		
試験荷重	12.5t × 4		
スパン	22.65m 全長 36.5 m		
揚程	9.512m (MAX 11.812m)		
速度	電動機	定格	ブレーキ
(m/s)	(m/min)	出力 (kW) × 台数 種数	
巻上	0.090	5.4 (10.0 × 1) × 4	4 40%ED 電磁ブレーキ
横行	0.383	23.0 (0.75 × 4) × 4	4 25%PED 電磁ブレーキ
巻上機	電気ホイス NHEDM10TD-SP		
巻上用ワイヤロープ	JIS G3525 6XF1 (29) B種 (φ14 × 4) × 4		
操作方式	無線操作方式		
横行給電	フラットケーブル		
電源	3相 交流 200V 50Hz		
塗装色	構造部分		
備考	<ol style="list-style-type: none"> 横行中メロディホーン付。 横行にリミットスイッチ付。(両端衝突防止付) 巻上・横行インバーター制御方式。(60Hz仕様) 巻上機に過負荷停止装置付。 軽負荷時の巻上速度は上記の1.5倍。 		

無線操作押釦スイッチ

ON, OFF, ビン入・切, 高, 低, 運, キャンセル, No.1, No.2, No.3, No.4, 上, 下, 海, 陸, 警

※ 鋼管杭上端高さは、H28年6月測量成果による既設高潮基礎の天端高さから想定した高さである。

注記

- 図中の寸法は、mm 単位である。
- 図中の高さはD.L.表示である。
D.L. ± 0.00 = T.P. - 0.80m

世界測地系 (測地成果2011)	
施工年度	平成28年度
工事名	28年度大橋 第28-06-352-0-001号 大洗マリーナ上下架施設更新工事
施設名	茨城港大洗港区
工事箇所	東茨城郡大洗町港中央
図面種類	上下架施設全体組立図(参考図)
縮尺	S=1:150
図面番号	全 33 葉の内 31 号
内容概要	~