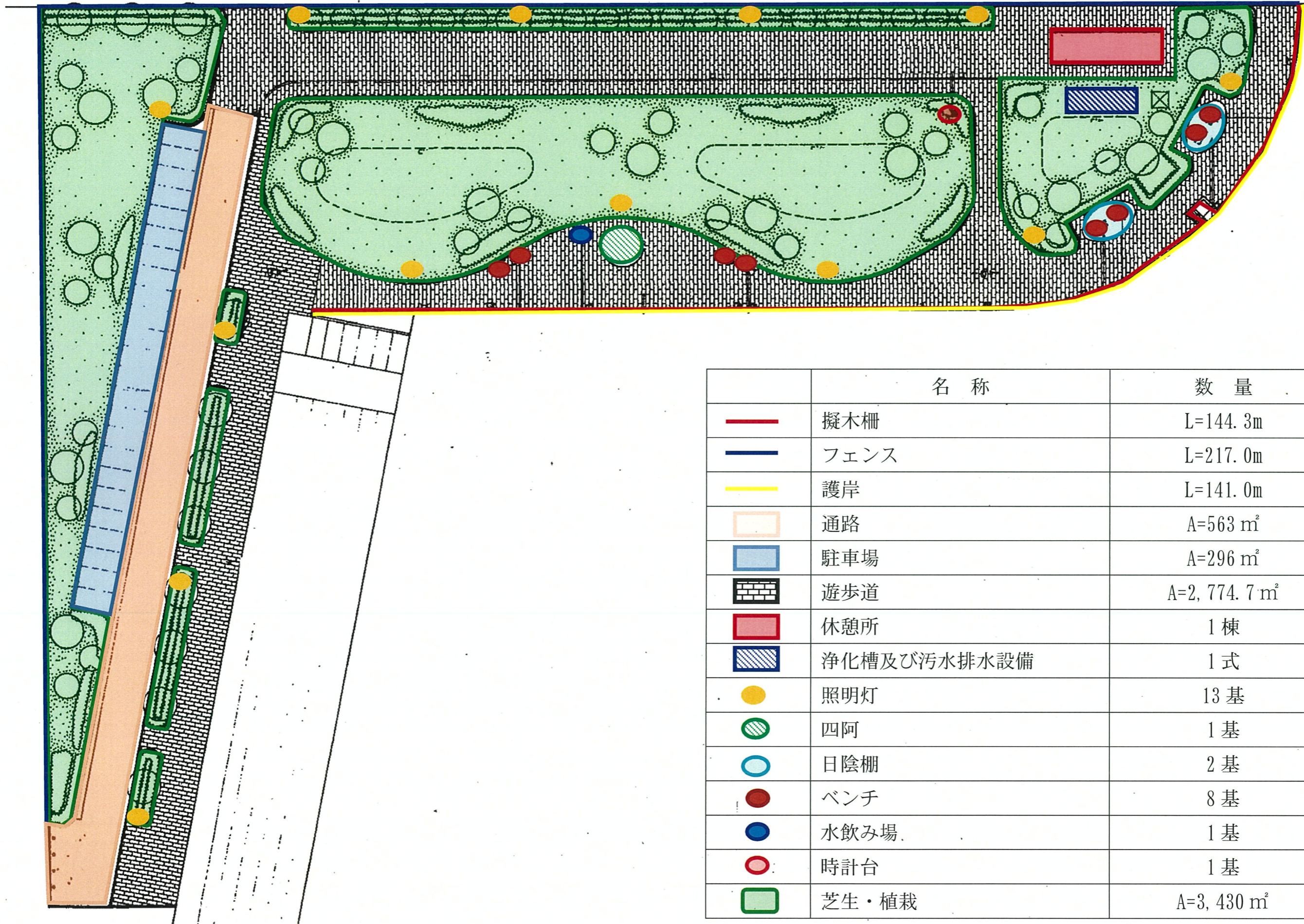


【緑地施設 詳細図】



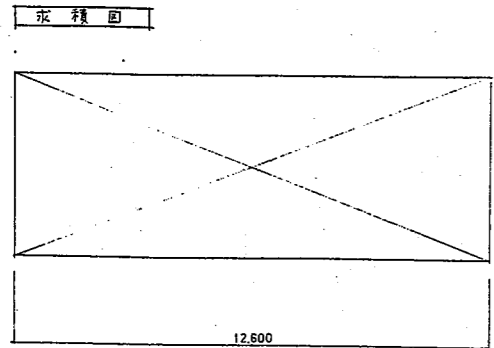
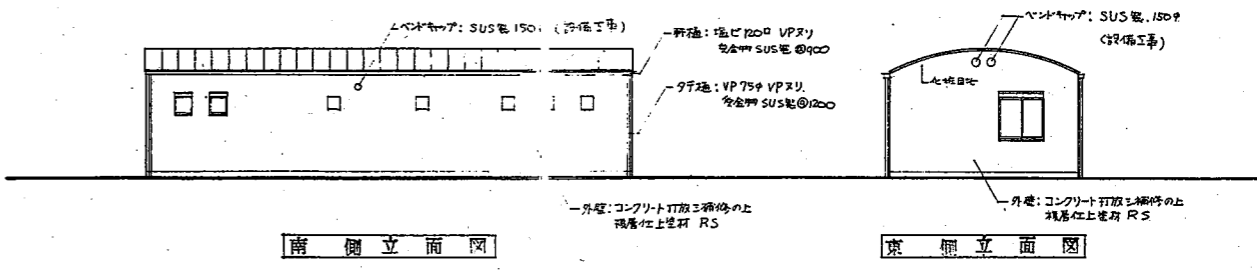
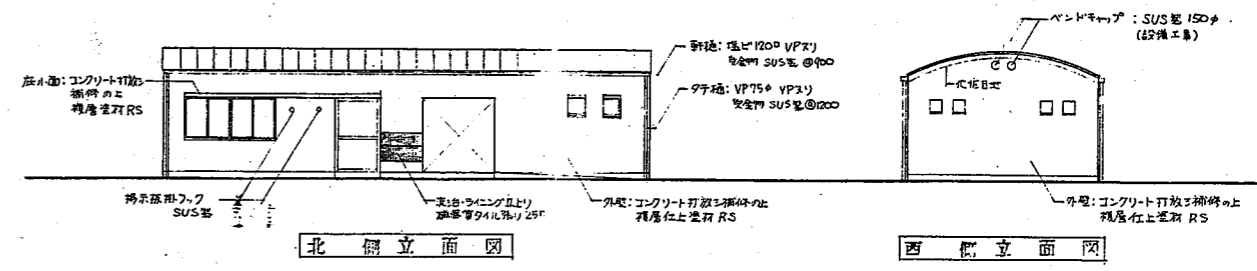
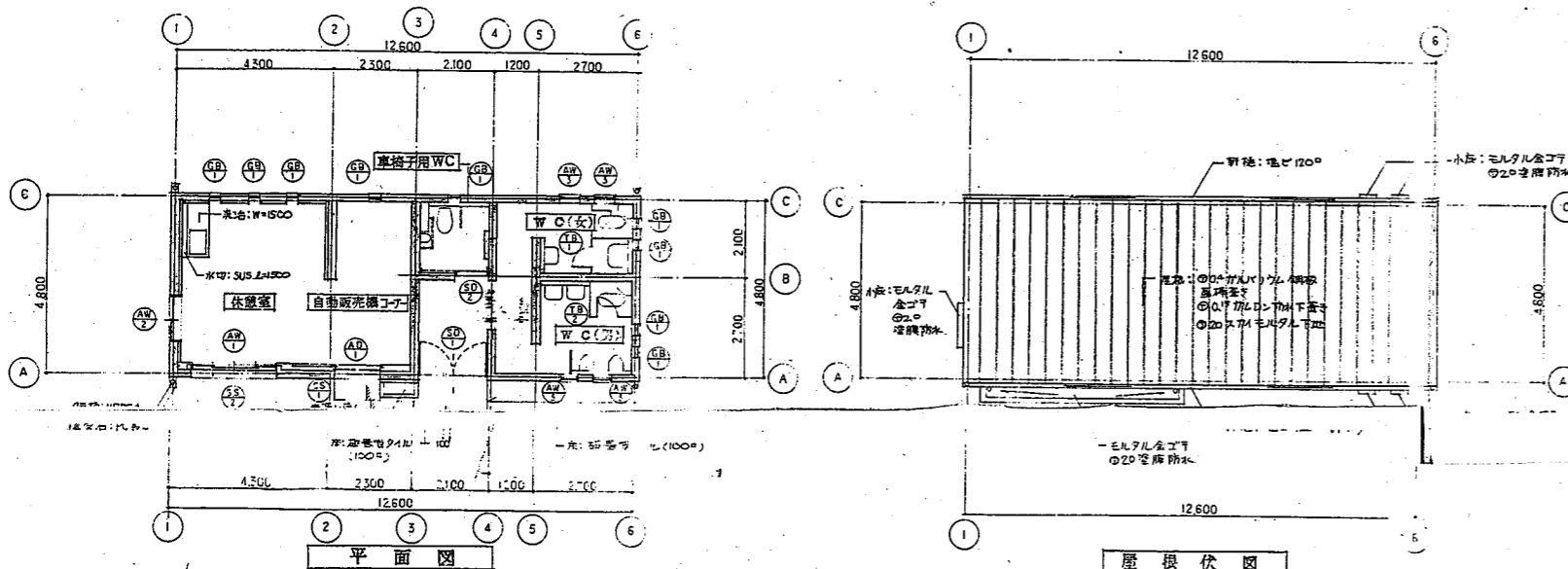
	名 称	数 量
	擬木柵	L=144.3m
	フェンス	L=217.0m
	護岸	L=141.0m
	通路	A=563 m <sup>2</sup>
	駐車場	A=296 m <sup>2</sup>
	遊歩道	A=2,774.7 m <sup>2</sup>
	休憩所	1 棟
	浄化槽及び汚水排水設備	1 式
	照明灯	13 基
	四阿	1 基
	日陰棚	2 基
	ベンチ	8 基
	水飲み場	1 基
	時計台	1 基
	芝生・植栽	A=3,430 m <sup>2</sup>

外部仕上表

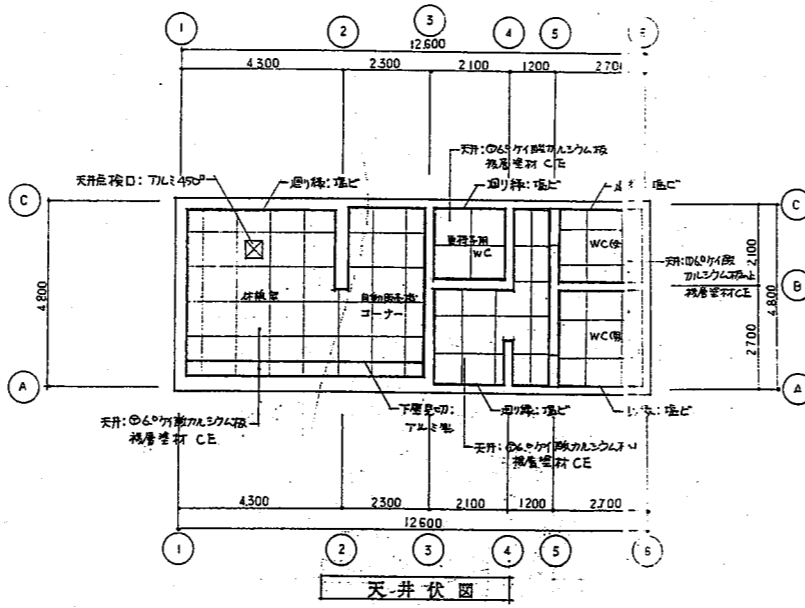
階	水平面		垂直面		開口部		その他								
	床	軒天井・見上げ	屋根	壁	開口部	その他									
WC入口	磁器質タイル張り(100 <sup>φ</sup> )	床見上	コンクリート打放し(目)の上 複層塗材 RS	屋根	①0.4ガルバリウム鋼板 互研亜き ②0.4ガルバリウム鋼板 ③40スライモルタル下地 モルタル金ゴテの上 ④2.0塗膜防水	外壁	コンクリート打放し(目)の上 複層塗材 RS	天井	TL2: 吸音器具 スチールシーリング スチール製器具 (防音断熱材)	窓	VP75 <sup>φ</sup> VP2リ 新 種: 幅1200 VP2リ				
スロープ	磁器質タイル張り(100 <sup>φ</sup> ) (1.5スリッパ)			受付座 小庇											

内部仕上表

階	室名	床		中 木		壁		天井	天 井	天井高	廻り縁	造作材	備 考	
		下地	仕上材	材種	仕上材	材種	仕上材							材種
1	休憩室	モルタル 不付	磁器質タイル張り (100 <sup>φ</sup> )	IO	ビニール	木	①0.4ガルバリウム鋼板 複層塗材 CE	—	L6S	①0.4ガルバリウム鋼板 (目) 複層塗材 CE	2300	幅ビ	ラワン	流し台 W=1000
	自動販売機	モルタル 不付	磁器質タイル張り (100 <sup>φ</sup> )	IO	ビニール	コンクリート 木	コンクリート打放し(目)の上 複層塗材 CE — ①0.4ガルバリウム鋼板の上 複層塗材 CE	—	L6S	①0.4ガルバリウム鋼板 (目) 複層塗材 CE	2300	幅ビ	ラワン	
	WC(男)	モルタル 不付	磁器質タイル張り (100 <sup>φ</sup> )	IO	—	—	壁: 陶器質タイル張り(100 <sup>φ</sup> ) 壁: コンクリート打放し(目)の上 複層塗材 CE	—	L6S	①0.4ガルバリウム鋼板 (目) 複層塗材 CE	2400	幅ビ	ラワン	
	WC(女)	モルタル 不付	磁器質タイル張り (100 <sup>φ</sup> )	IO	—	—	壁: 陶器質タイル張り(100 <sup>φ</sup> ) 壁: コンクリート打放し(目)の上 複層塗材 CE	—	L6S	①0.4ガルバリウム鋼板 (目) 複層塗材 CE	2400	幅ビ	ラワン	
	車椅子用WC	モルタル 不付	磁器質タイル張り (100 <sup>φ</sup> )	IO	—	—	壁: 陶器質タイル張り(100 <sup>φ</sup> ) 壁: コンクリート打放し(目)の上 複層塗材 CE	—	L6S	①0.4ガルバリウム鋼板 (目) 複層塗材 CE	2400	幅ビ	ラワン	



示積表		
建築面積	12,600 X 4,800	60,480 M <sup>2</sup>
延床面積	12,600 X 4,800	60,480 M <sup>2</sup>



施工年度	平成10年度
工事名	国補大洗港第 230~2 号
種 名	大洗港
工事箇所	東京都大洗町磯浜町地先
図面種別	
縮 尺	図示
図面番号	全 業の内 号( / )