

まちづくりニュース



上河原崎・中西地区

kamikawarazaki・nakanishi

事業の近況



島名上河原崎線の様子

特集

「未来を視る」が
きれいに



清掃活動の様子

みんなのほっと! 駅前
イルミネーション2009



高山中学校吹奏楽部演奏

万博記念公園駅東イルミネーション



特集

- ★「未来を視る」像の清掃活動
- ★駅前イルミネーション2009
- ★春の散策コース

CONTENTS

- ▶ 上河原崎・中西地区の予定町名が決定しました
- ▶ 評価員会議を開催しました
- ▶ 地区内の様子について
- ▶ 地区計画・用途地域の変更を予定しています
- ▶ 仮換地(案)の供覧について

つくばエクスプレス沿線開発地区

～上河原崎・中西地区の予定町名が決定しました～

昨年10月から1ヶ月間、つくば市が上河原崎・中西地区の予定町名の公募を行った結果、157件の応募がありました。その後、予定町名懇話会にて公募結果などを参考に候補名をつくば市に推薦し、市が予定町名を決定しました。

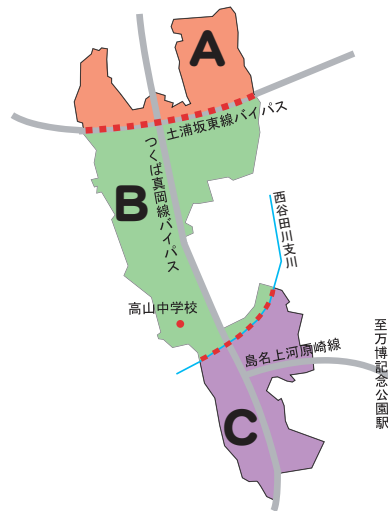
決定した予定町名については、関係機関等への周知期間を経て、今年4月1日から運用が開始されます。

上河原崎・中西地区予定町名

A:かみかわ

B:高山

C:万博公園西



- 今回の予定町名は地方自治法第260条に基づく『町又は字区域の変更』ではありません。
- 正式な新町名としての効力発生日は、土地区画整理法第103条第4号による換地処分公告があった日の翌日となります。
- 運用に当たっては自己申請となりますので、詳細はお問い合わせください。

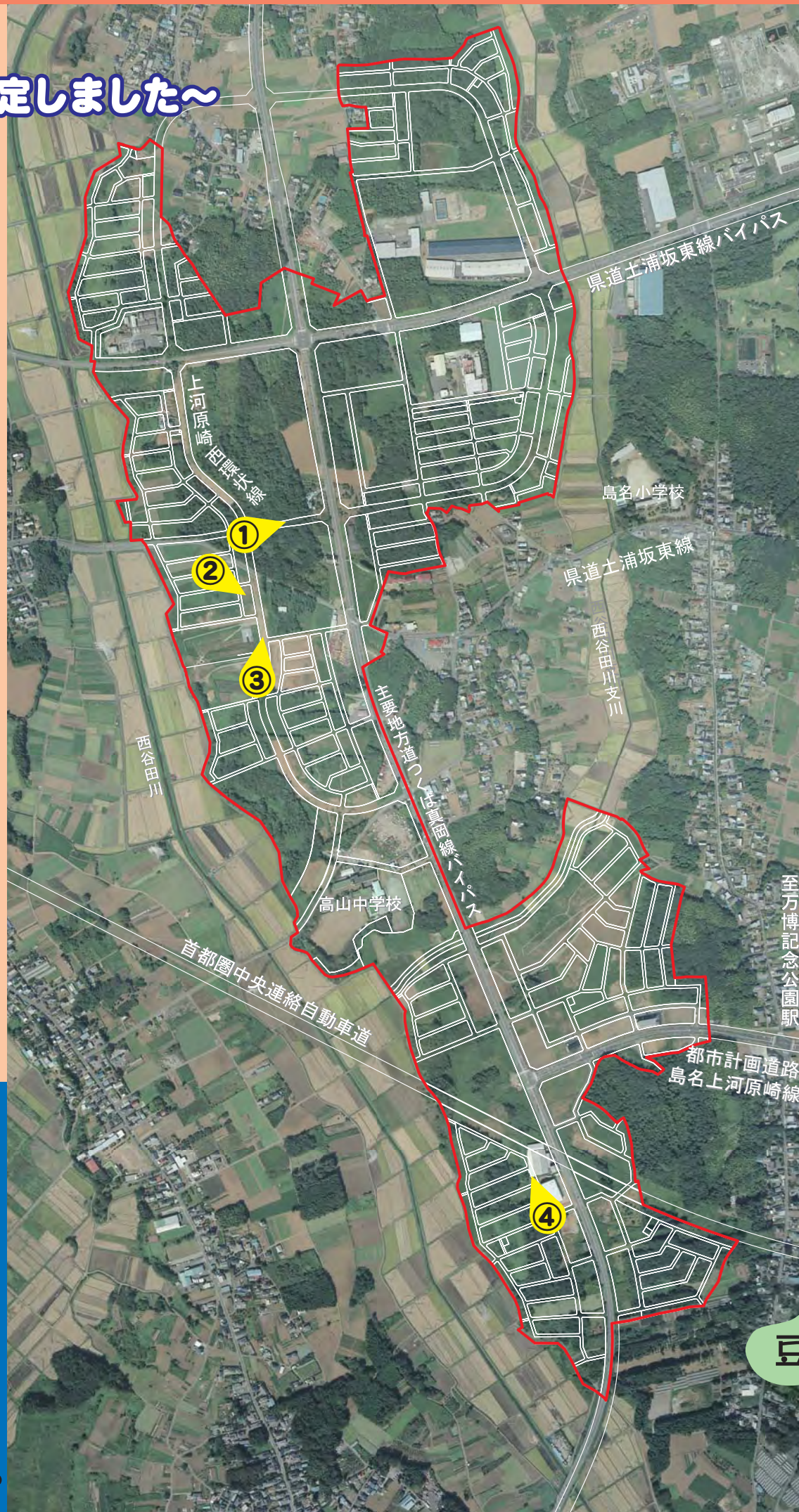
【お問合せ先】
つくば市T×まちづくり推進課 電話:029-836-1111

評価員会議を開催しました

第6回評価員会議

- 開催日: 平成22年2月18日(木)
- 場所: つくばまちづくりセンター
- 議事: (1)第3回事業計画変更について
(2)土地評価基準について
(3)その他

※今後予定する仮換地(案)の供覧に向けて、土地評価基準の説明を行いました。



地区内の様子について



下水道開削工事の様子



上河原崎西環状線西側の宅地整形工事の様子



上河原崎西環状線の道路工事の様子

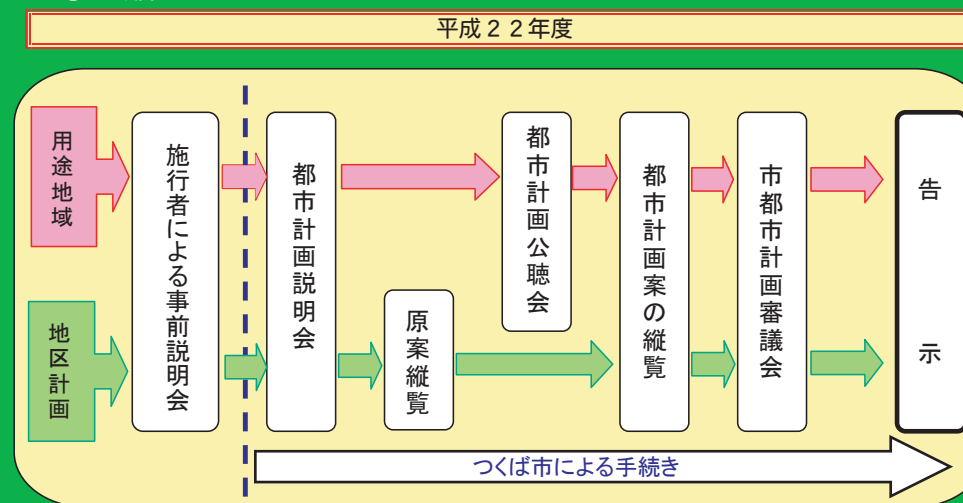


地区南側の区画道路工事の様子

地区計画・用途地域の変更を予定しています

平成22年度に都市計画(用途地域・地区計画)の手続きを予定しています。手続きは、以下の『手順』に沿って行われます。具体的な日程等については、別途お知らせいたします。

■手順



用途地域とは

- 市街地における適正な土地利用を誘導するための全国一律の統一的基準を定めたものです。
- 市全体のバランスを図りながら広域の都市計画的見地から定めます。
- 用途地域ごとに建築可能な建築物の種類や建ぺい率、容積率、高さ制限等を定めます。

地区計画とは

- 用途地域を補完するものとして、地区の特性に応じたきめ細かなまちづくりのルールを定めるものです。
- まちづくりの目標や方針を実現させるため、建築物や敷地についての具体的な基準やルールなどを取り決めることができます。



特集

「未来を視る」がきれいに!

万博記念公園駅のシンボル「未来を視る」((故)岡本太郎氏作)がきれいになりました。このモニュメントは、平成17年にT×沿線の発展を祈念して科学万博記念公園から東口駅前広場に移設されたものです。移設から年月も経ち、汚れも目立ちはじめたことから、今年1月に島名地区まちづくり協議会、島名地区区長会、島名地区防犯協会、島名地区体育協会の方々が「自分たちの手できれいにしよう」と一致団結し、清掃を行いました。手の届かない所は高所作業車などを使うことで、隅々まできれいになりました。



地域の方々が一致団結。「未来を視る」像がきれいになりました。

高所作業車での清掃模様。危険を伴う重労働です。

「未来を視る」像の隣にあるモニュメントもきれいになりました。

駅前イルミネーションが行われました

みんなのほっと! 駅前 イルミネーション2009

昨年12月に第3回目となる駅前イルミネーションが開催されました。このイベントは島名地区まちづくり協議会、島名地区区長会、島名地区防犯協会、島名地区体育協会、中西十九夜講、島名小学校PTAが「こころのぬくもりを感じる“ほっ”とするまちにしたい」という願いを込めて開催されたイベントです。

- 点灯式
開催日:平成21年12月5日(土)
場 所:T×万博記念公園駅前
- 参加者全員でツリーにオーナメントを飾ろう!
 - 島名杉の子保育園アトラクション
 - 高山中学校吹奏楽部演奏
 - プレゼント配布
 - 点灯式典
 - 『川神あい』歌謡ショー



春の散策コースを紹介します

春うららぶらり、ゆらりと 桜遍路

小貝川スポーツ公園



小貝川の河川敷を利用した広々公園。野球場、全天候型テニスコート2面、ゲートボール場などがあり、小貝川と一体となったスポーツ公園です。

福岡堰さくら公園



福岡堰周辺のうるおいある昔ながらの景観を活かしながら、生態系に配慮した『水と緑のふれあい空間』



① 桜と風のモニュメント



② 水のモニュメント



③ 霧の噴水



④ ジャブジャブ池

野菜・工芸品直売所
きのこファーム

田園都市 島名
上河原崎・中西地区



妙徳寺の梅



香取神社の大けやき

④ 小貝川スポーツ公園

福岡堰さくら公園
コース

① 万博記念公園駅

茨城県
つくばまちづくりセンター
情報ステーション



「未来をみる」像



⑤ 伊奈神社

福岡堰
さくら公園

⑥



⑦ 北山道祖神
の大けやき

真瀬の宿場跡

真瀬郵便局

徒歩

ジョギング

自転車

モデルコース1周
約12.9 km

《 所要時間 》
《 消費カロリー 》

約4時間
約741kcal

約96分
約806kcal

約70分
約320kcal

① 万博記念公園駅	4.3km	⑦ 北山道祖神	0.4km	⑥ 福岡堰さくら公園	0.2km	⑤ 伊奈神社	2.2km	④ 小貝川スポーツ公園	5km	③ 妙徳寺	0.3km	② 香取神社	0.4km	① 万博記念公園駅
【徒歩】 1時間21分 【ジョギング】 32分 【自転車】 23分		【徒歩】 7分 【ジョギング】 3分 【自転車】 2分		【徒歩】 4分 【ジョギング】 2分 【自転車】 1分		【徒歩】 41分 【ジョギング】 16分 【自転車】 12分		【徒歩】 1時間33分 【ジョギング】 37分 【自転車】 27分		【徒歩】 5分 【ジョギング】 2分 【自転車】 2分		【徒歩】 8分 【ジョギング】 3分 【自転車】 2分		【徒歩】 1時間21分 【ジョギング】 32分 【自転車】 23分

仮換地（案）の供覧について

仮換地（案）の供覧を平成22年6月頃から実施する予定です

本年度、仮換地（案）の作成を行ってまいりましたが、仮換地の予定位置、地積、形状等を説明する個別説明会（供覧）は平成22年6月頃から実施する予定となりました。

具体的な日程等については、別途お知らせいたします。



お願い

住所や氏名 権利などが 変わるときには 御連絡ください

住所や氏名、所有権等の変更があった場合には、つくばまちづくりセンターまで御連絡ください。

今後重要な通知等をお届けできなくなったり、換地上の支障が出たりすることもありますので、御協力をお願いいたします。

- 住所・氏名が変わったとき ……届出用紙を御請求ください。
- 所有権等の権利が変わったとき ……届出用紙を御請求ください。
- 土地を分筆しようとするとき ……事前に御相談ください。
- 土地の区画形質の変更及び建築物等の新築・増築・改築を行うとき ……事前に御相談ください。



工事区域周辺 のみなさまへ

つくばエクスプレス沿線では、土地区画整理事業の工事を実施しており、工事区域周辺の皆様には大変御不便をおかけしております。

工事用車両の出入り等には十分注意しておりますが、工事施工箇所及びその付近は非常に危険ですので、一般の方は立ち入らないよう御協力をお願いいたします。



廃棄物の処理 についての お知らせ

所有地の地表、地中に廃棄物がある場合は、土地所有者の責任で処理をお願いします。廃棄物が存在する土地については、土地区画整理事業の土地評価に影響することもあります。

なお、廃棄物が確認された土地については、今後、土地所有者の皆様にご現場立ち会いを予定しておりますので、御理解・御協力をお願いします。

不法投棄防止に御協力をお願いいたします。



お問い合わせはこちら

◇茨城県つくばまちづくりセンター つくば地区整備部 TEL 029-839-9764
〒300-2658 茨城県つくば市島名2335 Win'sHill (ウィンズヒル) 2階
(つくば市諏訪C13街区7) 万博記念公園駅から徒歩1分