

# 京浜地域卸売市場の概要と 茨城県産青果物の入荷状況

いばらき  
茨城をたべよう



令和元年 8月

茨城県農産物販売推進東京本部

## 目 次

<b>1. 京浜地域主要卸売市場における卸売会社の青果物取扱実績</b>	1
1) 卸売会社の市場別取扱実績	1
2) 卸売会社の青果物取扱実績	5
① 青果物の取扱数量	
② 青果物の取扱金額	
③ 青果物の平均価格	
3) 本県出荷分の青果物取扱高推移	11
<b>2. 東京都中央卸売市場における青果物の取扱実績</b>	12
1) 青果物の年次別取扱実績	12
① 青果物の取扱総数(入荷数量と金額)の推移	
② 年次別・品目別の取扱実績	
2) 出荷県別の取扱実績	15
① 出荷県別の青果物取扱実績	
② 出荷地域別の取扱数量の推移	
③ 出荷県順位別の年間取扱実績	
3) 茨城県出荷分の取扱実績	20
① 本県出荷主要品目の取扱実績(平成 30 年)	
② 本県出荷青果物の月別・品目別取扱実績	
③ 本県主要出荷青果物の価格実態	
④ 本県出荷青果物の取扱高推移	
<b>参考資料</b>	25
1) 卸売業者等の役割と青果物の主な流通経路	25
2) 京浜地域の主な卸売市場の配置	25
3) 各卸売市場の事業者等一覧	26
① 東京都中央卸売市場の卸売業者	
② 首都圏その他中央卸売市場の卸売業者	
③ 主な地方卸売市場(類似業者を含む)の卸売業者	

# 1. 京浜地域主要卸売市場における卸売会社の青果物取扱実績

## 1) 卸売会社の市場別取扱実績

京浜地域の主要卸売市場における青果物の取扱実績については、下記の中央卸売市場及びその他周辺市場等（地方卸売市場）への照会により得られたデータ（平成31年1月～2月に実施）を基に整理したものである。

青果物の取扱実績データ（数量・金額）の経年比較については、この間の卸売会社数の増減もあることから留意が必要である。

### 【取扱実績の照会会社】

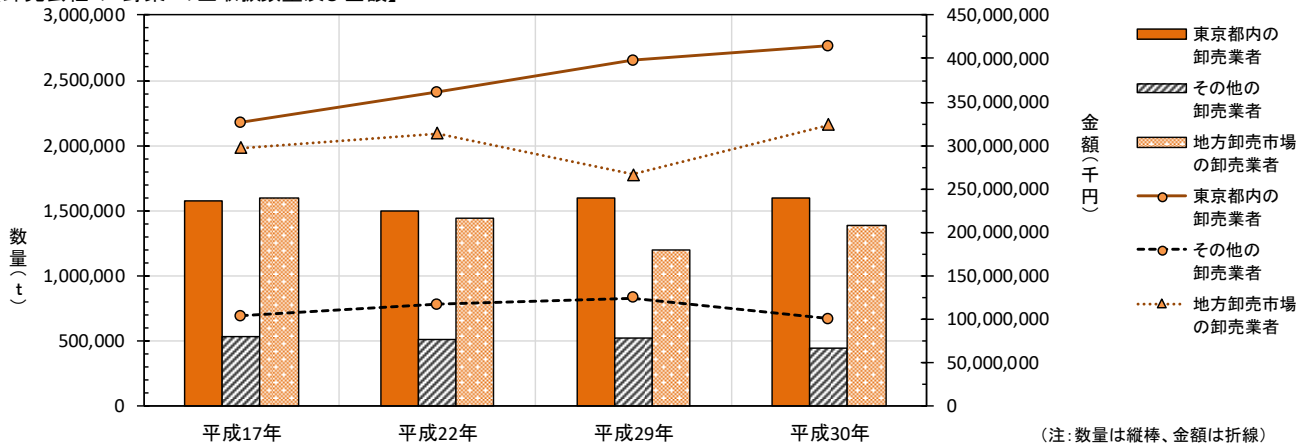
中央卸売市場	東京都	11社	東京シティ青果(株)、東京青果(株)、東京荏原青果(株)、東京神田青果市場(株)、東京千住青果(株)本社、東京千住青果(株)葛飾支社、東京豊島青果(株)豊島本社、東京新宿ベジフル(株)、東京豊島青果(株)板橋支社、東京富士青果(株)、東京新宿ベジフル世田谷(株)
	神奈川県	2社	金港青果(株)本社、横浜丸中青果(株)本社
	川崎	1社	東一川崎中央青果(株)
	宇都宮	1社	東一字都宮青果(株)
その他周辺市場 (地方卸売市場) 等	東京都	3社	東京多摩青果(株)、東京八王子青果(株)、東京促成青果(株)
	神奈川県	3社	神奈川青果(株)、J A全農青果センター(株)神奈川センター、横浜丸中青果(株)南部支社
	千葉県	5社	長印市川青果(株)、千葉青果(株)、東京千住青果(株)東葛支社、東京シティ青果(株)千葉支社柏市場、長印船橋青果(株)
	埼玉県	6社	浦和中央青果市場(株)、(株)大宮中央青果市場、埼玉県中央青果(株)、(株)熊谷青果市場、さいたま春日部市場(株)、J A全農青果センター(株)東日本事業部東京センター
	群馬県	3社	前橋青果(株)、ぐんま県央青果(株)、桐生青果(株)
	茨城県	2社	水戸中央青果(株)、茨城県大同青果(株)

ア. 京浜地域内市場における各卸売会社の全取扱数量及び金額

区分			平成17年 2005	平成22年 2010	平成29年 2017	平成30年 2018	対H22年比 (%)	対前年比 (%)	
数量 (t)	中央卸売市場	東京都内の卸売業者	野菜	1,578,340	1,493,980	1,596,215	1,595,997	106.8	100.0
			果実	577,021	482,313	454,751	445,876	92.4	98.0
			計	2,155,361	1,976,293	2,050,966	2,041,872	103.3	99.6
	その他の卸売業者	野菜	532,363	507,011	525,968	439,844	86.8	83.6	
		果実	210,302	174,056	123,595	99,395	57.1	80.4	
		計	742,665	681,067	649,563	539,239	79.2	83.0	
	地方卸売市場の卸売業者 (その他周辺市場等)	野菜	1,591,967	1,439,223	1,193,678	1,385,486	96.3	116.1	
		果実	539,772	451,954	297,870	314,504	69.6	105.6	
		計	2,131,739	1,891,177	1,491,548	1,699,989	89.9	114.0	
	合計 (全体)	野菜	3,702,670	3,440,214	3,315,861	3,421,327	99.5	103.2	
果実		1,327,095	1,108,323	876,216	859,774	77.6	98.1		
計		5,029,765	4,548,537	4,192,077	4,281,101	94.1	102.1		
金額 (千円)	中央卸売市場	東京都内の卸売業者	野菜	326,008,418	361,432,255	397,948,008	414,772,431	114.8	104.2
			果実	168,854,161	155,610,243	182,994,924	190,426,505	122.4	104.1
			計	494,862,579	517,042,498	580,942,932	605,198,935	117.1	104.2
	その他の卸売業者	野菜	103,398,527	116,473,147	124,506,381	100,557,206	86.3	80.8	
		果実	52,736,959	48,431,973	43,657,941	38,939,196	80.4	89.2	
		計	156,135,486	164,905,120	168,164,322	149,496,402	90.7	88.9	
	地方卸売市場の卸売業者 (その他周辺市場等)	野菜	296,915,728	313,595,721	266,484,702	323,914,348	103.3	121.6	
		果実	136,155,772	128,225,090	105,118,172	118,844,436	92.7	113.1	
		計	433,071,500	441,820,811	371,602,874	442,758,784	100.2	119.1	
	合計 (全体)	野菜	726,322,673	791,501,123	788,939,091	849,243,985	107.3	107.6	
果実		357,746,892	332,267,306	331,771,037	348,210,136	104.8	105.0		
計		1,084,069,565	1,123,768,429	1,120,710,128	1,197,454,122	106.6	106.8		

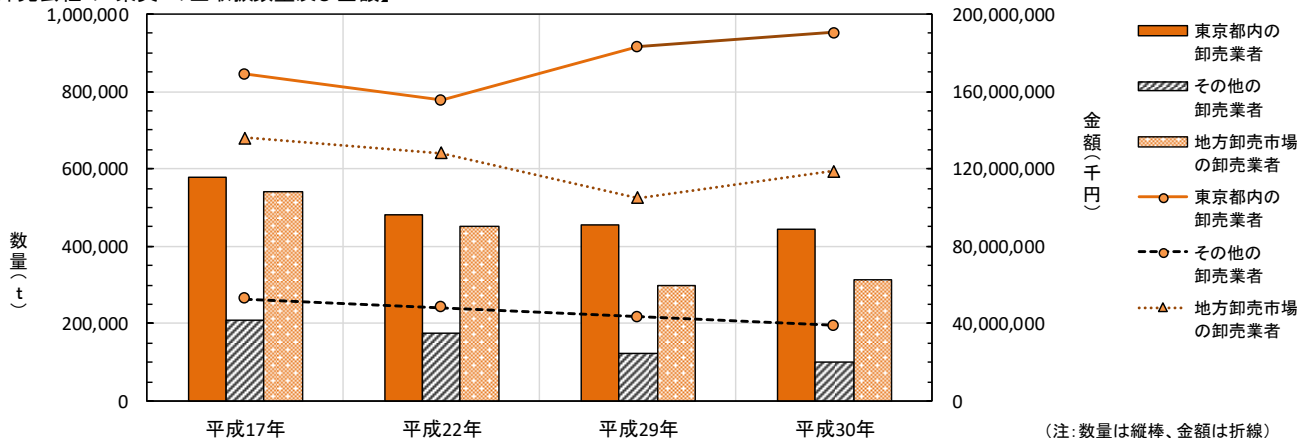
(資料：“青果物の取扱実績数値”は、京浜地域主要卸売市場の各卸売会社への照会を基に整理)

【卸売会社の“野菜”の全取扱数量及び金額】



(注：数量は縦棒、金額は折線)

【卸売会社の“果実”の全取扱数量及び金額】



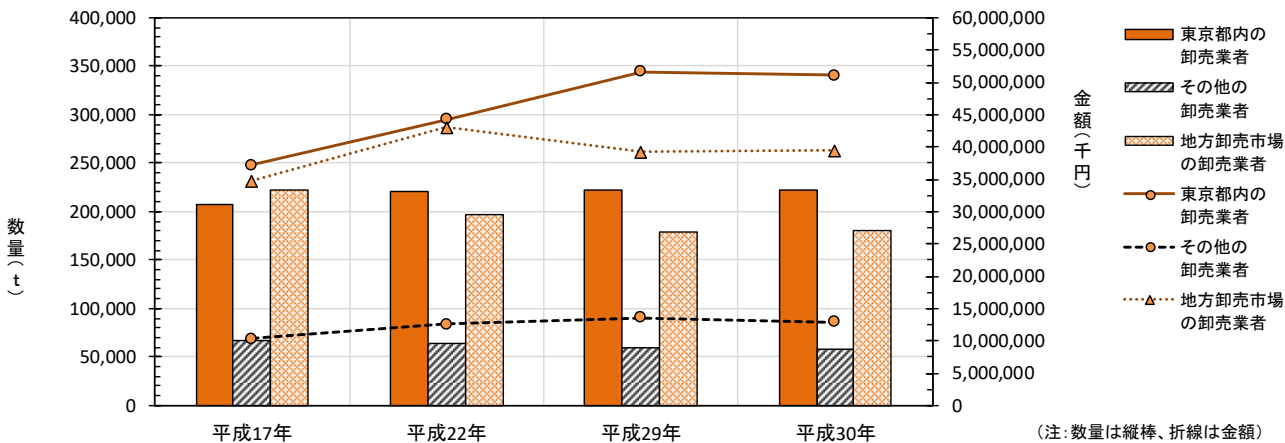
(注：数量は縦棒、金額は折線)

## イ. 京浜地域内市場における各卸売会社の茨城県産取扱数量及び金額

区分			平成17年 2005	平成22年 2010	平成29年 2017	平成30年 2018	対H22年比 (%)	対前年比 (%)	
数量 (t)	中央卸売市場	東京都内の卸売業者	野菜	207,803	220,276	221,599	222,360	100.9	100.3
			果実	30,638	22,124	19,051	20,345	92.0	106.8
			計	238,441	242,400	240,650	242,705	100.1	100.9
	その他の卸売業者	野菜	66,336	63,440	59,755	57,888	91.2	96.9	
		果実	9,289	6,058	4,530	4,615	76.2	101.9	
		計	75,625	69,498	64,285	62,503	89.9	97.2	
	地方卸売市場の卸売業者 (その他周辺市場等)	野菜	222,158	196,336	178,208	180,186	91.8	101.1	
		果実	36,404	26,860	19,423	20,074	74.7	103.4	
		計	258,562	223,196	197,631	200,261	89.7	101.3	
	合計 (全体)	野菜	496,297	480,052	459,562	460,434	95.9	100.2	
果実		76,331	55,042	43,004	45,034	81.8	104.7		
計		572,628	535,094	502,566	505,468	94.5	100.6		
金額 (千円)	中央卸売市場	東京都内の卸売業者	野菜	37,182,326	44,285,705	51,616,484	51,098,709	115.4	99.0
			果実	10,594,614	8,691,136	8,961,119	9,354,405	107.6	104.4
			計	47,776,940	52,976,841	60,577,603	60,453,114	114.1	99.8
	その他の卸売業者	野菜	10,334,517	12,587,747	13,583,011	12,918,453	102.6	95.1	
		果実	2,426,974	1,982,082	1,603,875	1,658,025	83.7	103.4	
		計	12,761,491	14,569,829	15,186,886	14,576,479	100.0	96.0	
	地方卸売市場の卸売業者 (その他周辺市場等)	野菜	34,695,817	43,059,458	39,186,646	39,471,315	91.7	100.7	
		果実	11,933,856	10,494,222	9,008,851	9,801,384	93.4	108.8	
		計	46,629,673	53,553,680	48,195,497	49,272,699	92.0	102.2	
	合計 (全体)	野菜	82,212,660	99,932,910	104,386,141	103,488,477	103.6	99.1	
果実		24,955,444	21,167,440	19,573,845	20,813,815	98.3	106.3		
計		107,168,104	121,100,350	123,959,986	124,302,291	102.6	100.3		

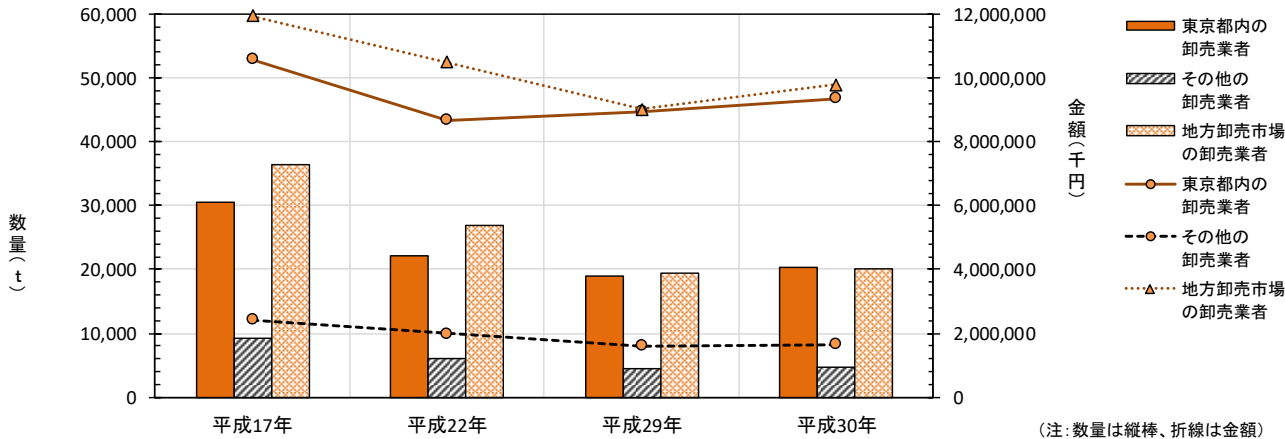
(資料：“青果物の取扱実績数値”は、京浜地域主要卸売市場の各卸売会社への照会を基に整理)

【卸売会社の茨城県産“野菜”の全取扱数量及び金額】



(注:数量は縦棒、折線は金額)

【卸売会社の茨城県産“果実”の全取扱数量及び金額】



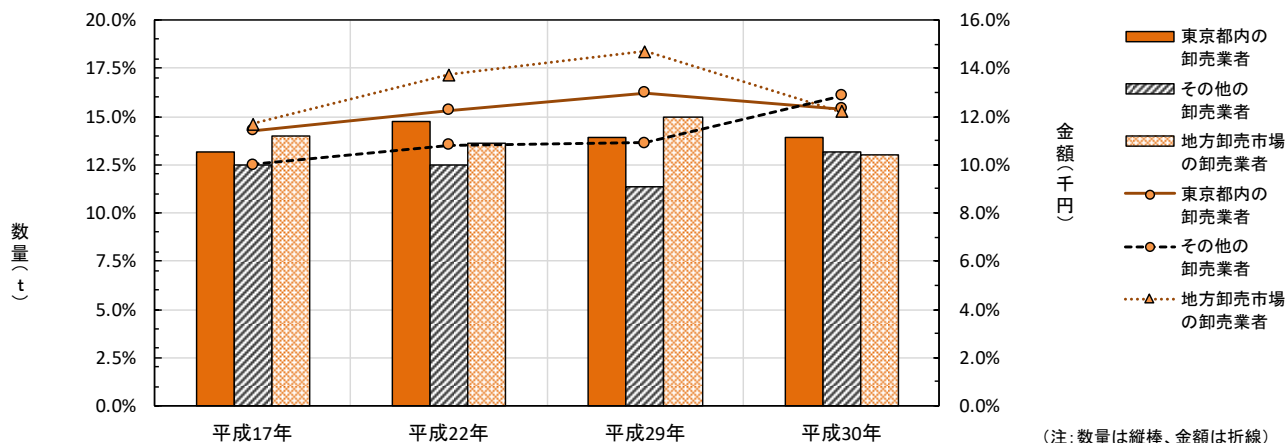
(注:数量は縦棒、折線は金額)

### ウ. 京浜地域内市場における各卸売会社の茨城県産取扱占有率(シェア)

区分			平成17年 2005	平成22年 2010	平成29年 2017	平成30年 2018	対H22年 増減	対前年 増減	
数量 (t)	中央卸売市場	東京都内の卸売業者	野菜	13.2%	14.7%	13.9%	13.9%	-0.8%	0.0%
			果実	5.3%	4.6%	4.2%	4.6%	0.0%	0.4%
			計	11.1%	12.3%	11.7%	11.9%	-0.4%	0.2%
	その他の卸売業者	野菜	12.5%	12.5%	11.4%	13.2%	0.6%	1.8%	
		果実	4.4%	3.5%	3.7%	4.6%	1.2%	1.0%	
		計	10.2%	10.2%	9.9%	11.6%	1.4%	1.7%	
	地方卸売市場の卸売業者 (その他周辺市場等)	野菜	14.0%	13.6%	14.9%	13.0%	-0.6%	-1.9%	
		果実	6.7%	5.9%	6.5%	6.4%	0.4%	-0.1%	
		計	12.1%	11.8%	13.3%	11.8%	0.0%	-1.5%	
	合計(全体)	野菜	13.4%	14.0%	13.9%	13.5%	-0.5%	-0.4%	
果実		5.8%	5.0%	4.9%	5.2%	0.3%	0.3%		
計		11.4%	11.8%	12.0%	11.8%	0.0%	-0.2%		
金額 (千円)	中央卸売市場	東京都内の卸売業者	野菜	11.4%	12.3%	13.0%	12.3%	0.1%	-0.7%
			果実	6.3%	5.6%	4.9%	4.9%	-0.7%	0.0%
			計	9.7%	10.2%	10.4%	10.0%	-0.3%	-0.4%
	その他の卸売業者	野菜	10.0%	10.8%	10.9%	12.8%	2.0%	1.9%	
		果実	4.6%	4.1%	3.7%	4.3%	0.2%	0.6%	
		計	8.2%	8.8%	9.0%	9.8%	0.9%	0.7%	
	地方卸売市場の卸売業者 (その他周辺市場等)	野菜	11.7%	13.7%	14.7%	12.2%	-1.5%	-2.5%	
		果実	8.8%	8.2%	8.6%	8.2%	0.1%	-0.3%	
		計	10.8%	12.1%	13.0%	11.1%	-1.0%	-1.8%	
	合計(全体)	野菜	11.3%	12.6%	13.2%	12.2%	-0.4%	-1.0%	
果実		7.0%	6.4%	5.9%	6.0%	-0.4%	0.1%		
計		9.9%	10.8%	11.1%	10.4%	-0.4%	-0.7%		

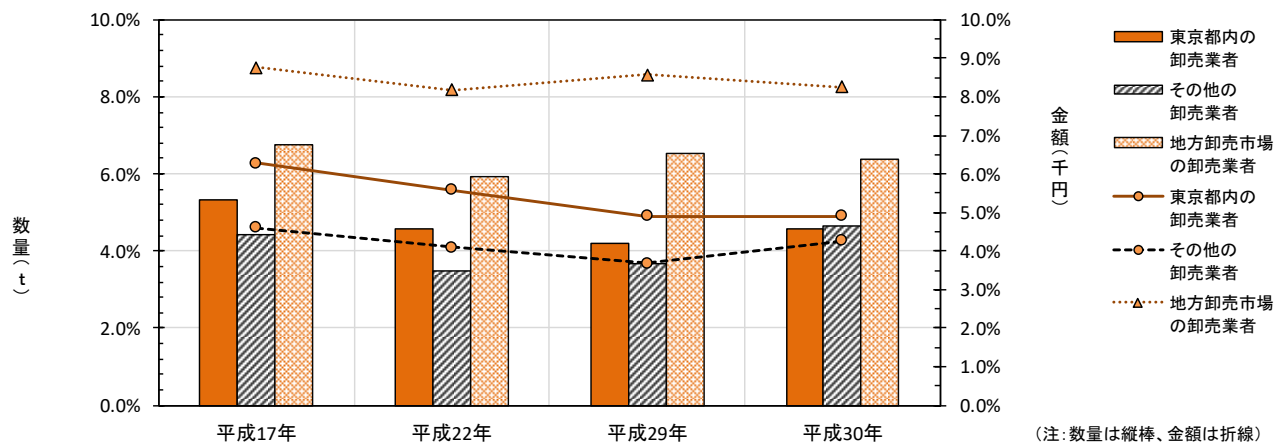
(資料：“青果物の取扱実績数値”は、京浜地域主要卸売市場の各卸売会社への照会を基に整理)

【卸売会社の茨城県産“野菜”の占有率】



(注: 数量は縦棒、金額は折線)

【卸売会社の茨城県産“果実”の占有率】



(注: 数量は縦棒、金額は折線)

## 2) 卸売会社の青果物取扱実績

### ①青果物の取扱数量

#### ア. 野菜の取扱数量（総数・茨城県出荷分）

（単位：t, %）

品 目 名	総取扱数量			茨城県出荷額の取扱数量			茨城県占有率		
	平成29年 (t)	平成30年 (t)	対前年比 (%)	平成29年 (t)	平成30年 (t)	対前年比 (%)	平成29年 (%)	平成30年 (%)	H30-29差 (ポイント)
はくさい	239,795	248,652	103.7	126,253	131,939	104.5	52.7	53.1	0.4
だいこん	292,345	287,591	98.4	14,089	12,833	91.1	4.8	4.5	△ 0.4
にんじん	192,859	190,491	98.8	9,265	9,502	102.6	4.8	5.0	0.2
さといも	16,641	15,579	93.6	350	298	85.0	2.1	1.9	△ 0.2
ばれいしょ類	181,567	188,802	104.0	8,661	7,323	84.6	4.8	3.9	△ 0.9
たまねぎ	320,736	319,479	99.6	1,344	1,155	85.9	0.4	0.4	△ 0.1
キャベツ類	452,905	466,402	103.0	40,821	37,155	91.0	9.0	8.0	△ 1.0
ほうれんそう	38,879	42,790	110.1	10,660	9,812	92.0	27.4	22.9	△ 4.5
ねぎ	104,031	107,013	102.9	22,600	24,241	107.3	21.7	22.7	0.9
レタス類	199,054	219,801	110.4	43,915	45,276	103.1	22.1	20.6	△ 1.5
サニーレタス	19,013	20,839	109.6	4,692	4,794	102.2	24.7	23.0	△ 1.7
グリーンリーフ	12,017	12,609	104.9	2,937	2,809	95.6	24.4	22.3	△ 2.2
その他レタス	169,282	186,352	110.1	36,285	37,674	103.8	21.4	20.2	△ 1.2
きゅうり	167,256	179,100	107.1	13,242	13,420	101.4	7.9	7.5	△ 0.4
なす	73,009	75,315	103.2	5,027	4,554	90.6	6.9	6.0	△ 0.8
トマト	180,147	187,169	103.9	11,621	10,109	87.0	6.5	5.4	△ 1.0
ピーマン	47,893	50,370	105.2	22,628	23,580	104.2	47.2	46.8	△ 0.4
生しいたけ	14,764	15,082	102.2	65	68	103.7	0.4	0.4	0.0
ごぼう	17,496	16,764	95.8	1,925	2,325	120.8	11.0	13.9	2.9
れんこん	14,949	17,460	116.8	12,654	14,958	118.2	84.7	85.7	1.0
かんしょ	77,209	80,770	104.6	36,129	34,718	96.1	46.8	43.0	△ 3.8
ながいも	21,171	26,998	127.5	1,524	1,286	84.4	7.2	4.8	△ 2.4
とうもろこし	30,822	29,609	96.1	5,052	4,744	93.9	16.4	16.0	△ 0.4
切みつば	66	59	89.4	50	36	71.8	75.3	60.5	△ 14.8
糸みつば	3,897	4,015	103.0	696	711	102.3	17.8	17.7	△ 0.1
根みつば	221	206	93.3	105	100	95.6	47.6	48.8	1.2
にら	18,487	18,997	102.8	5,091	5,137	100.9	27.5	27.0	△ 0.5
せり	713	706	99.1	547	499	91.2	76.7	70.6	△ 6.1
チンゲンサイ	10,271	10,572	102.9	7,153	7,165	100.2	69.6	67.8	△ 1.9
かぼちゃ	64,545	59,994	93.0	2,505	2,534	101.2	3.9	4.2	0.3
いんげん	6,435	6,217	96.6	464	379	81.6	7.2	6.1	△ 1.1
ミニトマト	45,743	51,800	113.2	3,972	3,924	98.8	8.7	7.6	△ 1.1
おおば	2,161	2,202	101.9	432	386	89.4	20.0	17.5	△ 2.5
エシャレット	716	722	100.8	477	497	104.3	66.6	68.9	2.3
マッシュルーム	2,365	2,462	104.1	658	677	102.9	27.8	27.5	△ 0.3
カリフラワー	6,282	6,392	101.7	1,404	1,090	77.6	22.3	17.0	△ 5.3
セルリー	16,877	16,919	100.2	963	1,082	112.3	5.7	6.4	0.7
ブロッコリー	54,961	57,157	104.0	828	686	82.9	1.5	1.2	△ 0.3
みず菜	14,630	14,257	97.5	13,005	12,100	93.0	88.9	84.9	△ 4.0
その他の野菜	383,968	403,413	105.1	33,389	31,314	93.8	8.7	7.8	△ 0.9
野菜類 計	3,315,861	3,421,327	103.2	459,563	460,434	100.2	13.9	13.5	△ 0.4

（資料：“取扱実績数値”は、京浜地域主要卸売市場の各卸売会社への照会を基に整理）



## イ. 果実の取扱数量（総数・茨城県出荷分）

（単位：t, %）

品目名	総取扱数量			茨城県出荷分の取扱数量			茨城県占有率		
	平成29年 (t)	平成30年 (t)	対前年比 (%)	平成29年 (t)	平成30年 (t)	対前年比 (%)	平成29年 (%)	平成30年 (%)	H30-29差 (ポイント)
メロン類	38,897	39,638	101.9	15,468	16,029	103.6	39.8	40.4	0.7
アンデス	7,277	6,993	96.1	3,894	3,907	100.3	53.5	55.9	2.4
アムス	772	829	107.4	27	35	131.4	3.5	4.3	0.8
プリンス	347	377	108.7	198	237	119.9	57.0	62.9	5.9
アールス	6,877	6,839	99.5	1,736	1,636	94.2	25.2	23.9	△ 1.3
クインシー	5,130	5,138	100.2	3,141	3,125	99.5	61.2	60.8	△ 0.4
タカミ	4,713	4,517	95.8	2,126	1,937	91.1	45.1	42.9	△ 2.2
オトメ	1,130	1,233	109.1	1,093	1,208	110.5	96.7	98.0	1.3
イバラキング	411	603	146.6	397	599	150.9	96.5	99.3	2.8
その他	12,241	13,108	107.1	2,858	3,346	117.1	23.3	25.5	2.2
いちご類	46,955	47,860	101.9	5,907	5,932	100.4	12.6	12.4	△ 0.2
とちおとめ	26,908	27,414	101.9	4,231	4,226	99.9	15.7	15.4	△ 0.3
その他	20,047	20,446	102.0	1,676	1,706	101.8	8.4	8.3	△ 0.0
日本なし類	51,040	50,858	99.6	10,016	10,335	103.2	19.6	20.3	0.7
幸水	20,731	20,975	101.2	4,701	4,874	103.7	22.7	23.2	0.6
豊水	16,276	16,872	103.7	3,135	3,261	104.0	19.3	19.3	0.1
新高	5,085	4,300	84.6	1,253	1,149	91.8	24.6	26.7	2.1
あきづき	2,396	2,801	116.9	530	610	115.1	22.1	21.8	△ 0.3
すいか類	86,123	84,651	98.3	9,265	9,413	101.6	10.8	11.1	0.4
大玉	70,368	69,452	98.7	3,515	3,494	99.4	5.0	5.0	0.0
小玉	15,755	15,198	96.5	5,750	5,919	102.9	36.5	38.9	2.4
くり類	1,723	2,099	121.9	1,354	1,747	129.1	78.6	83.2	4.6
その他果実	651,478	634,669	97.4	994	1,578	158.7	0.2	0.2	0.1
果実類計	876,216	859,774	98.1	43,004	45,034	104.7	4.9	5.2	0.3

（資料：“取扱実績数値”は、京浜地域主要卸売市場の各卸売会社への照会を基に整理）

### 【茨城県出荷分で取扱数量が増減した野菜・果実の品目（対前年比順）】

増加した野菜	対H25年 比(%)	対前年 比(%)	増加した果実	対H25年 比(%)	対前年 比(%)
1. ごぼう	57.6	120.8	1. イバラキング	236.7	150.9
2. れんこん	87.5	118.2	2. アムス	51.9	131.4
3. セルリー	105.2	112.3	3. くり類	98.8	129.1
4. ねぎ	100.8	107.3	4. プリンス	72.5	119.9
5. はくさい	97.4	104.5	5. あきづき	134.4	115.1

減少した野菜	対H25年 比(%)	対前年 比(%)	減少した果実	対H25年 比(%)	対前年 比(%)
1. 切みつば	39.6	71.8	1. タカミ	86.4	91.1
2. カリフラワー	106.5	77.6	2. 新高	60.8	91.8
3. いんげん	68.9	81.6	3. アールス	79.1	94.2
4. ブロッコリー	88.1	82.9	4. 大玉すいか	78.6	99.4
5. ながいも	94.0	84.4	5. クインシー	108.5	99.5



## ②青果物の取扱金額

### ア. 野菜の取扱金額（総数・茨城県出荷分）

（単位：千円、％）

品目名	総取扱金額			茨城県出荷分の取扱金額			茨城県占有率		
	平成29年 (千円)	平成30年 (千円)	対前年比 (%)	平成29年 (千円)	平成30年 (千円)	対前年比 (%)	平成29年 (%)	平成30年 (%)	H30-29差 (単位)
はくさい	21,495,330	23,248,762	108.2	12,118,005	10,438,937	86.1	56.4	44.9	△ 11.5
だいこん	27,612,092	29,779,387	107.8	1,231,999	945,254	76.7	4.5	3.2	△ 1.3
にんじん	24,704,853	30,678,897	124.2	1,172,298	1,291,072	110.1	4.7	4.2	△ 0.5
さといも	4,699,663	4,806,856	102.3	63,408	65,280	103.0	1.3	1.4	0.1
ばれいしょ類	28,471,593	20,970,374	73.7	1,051,628	478,298	45.5	3.7	2.3	△ 1.4
たまねぎ	30,479,079	33,320,125	109.3	116,479	87,432	75.1	0.4	0.3	△ 0.1
キャベツ類	44,131,005	48,978,459	111.0	3,355,347	2,932,497	87.4	7.6	6.0	△ 1.6
ほうれんそう	20,758,401	22,449,297	108.1	5,038,234	5,086,590	101.0	24.3	22.7	△ 1.6
ねぎ	35,886,786	38,797,529	108.1	8,139,590	8,631,991	106.0	22.7	22.2	△ 0.5
レタス類	38,763,086	39,544,103	102.0	9,874,590	7,846,044	79.5	25.5	19.8	△ 5.7
サニーレタス	6,102,139	6,276,961	102.9	1,794,156	1,162,967	64.8	29.4	18.5	△ 10.9
グリーンリーフ	3,988,795	3,692,209	92.6	1,083,647	696,066	64.2	27.2	18.9	△ 8.3
その他	28,672,153	29,574,934	103.1	6,996,787	5,987,010	85.6	24.4	20.2	△ 4.2
きゅうり	51,694,370	61,092,733	118.2	3,470,614	3,914,912	112.8	6.7	6.4	△ 0.3
なす	28,185,074	29,847,986	105.9	1,285,772	1,332,185	103.6	4.6	4.5	△ 0.1
トマト	62,988,160	67,299,348	106.8	3,722,954	3,540,721	95.1	5.9	5.3	△ 0.6
ピーマン	20,953,200	24,142,925	115.2	9,440,235	10,392,584	110.1	45.1	43.0	△ 2.1
なましいたけ	14,754,611	14,708,694	99.7	46,966	50,988	108.6	0.3	0.3	0.0
ごぼう	5,692,756	6,004,023	105.5	423,475	601,319	142.0	7.4	10.0	2.6
れんこん	8,972,452	8,415,144	93.8	7,582,121	7,084,992	93.4	84.5	84.2	△ 0.3
かんしょ	15,275,341	16,994,879	111.3	6,180,400	6,307,827	102.1	40.5	37.1	△ 3.4
ながいも	10,008,435	9,551,123	95.4	578,993	409,476	70.7	5.8	4.3	△ 1.5
とうもろこし	7,344,903	7,695,601	104.8	958,696	1,086,898	113.4	13.1	14.1	1.0
切みつば	316,461	274,624	86.8	199,094	179,248	90.0	62.9	65.3	2.4
糸みつば	2,138,115	2,270,088	106.2	351,431	377,503	107.4	16.4	16.6	0.2
根みつば	161,834	158,604	98.0	69,271	71,316	103.0	42.8	45.0	2.2
にら	12,408,971	13,481,048	108.6	3,084,497	3,359,281	108.9	24.9	24.9	0.0
せり	867,299	900,580	103.8	566,773	583,447	102.9	65.3	64.8	△ 0.5
チンゲンサイ	3,140,990	3,402,170	108.3	2,156,599	2,270,828	105.3	68.7	66.7	△ 2.0
かぼちゃ	12,059,962	12,832,121	106.4	631,543	662,517	104.9	5.2	5.2	0.0
いんげん	5,531,964	5,609,957	101.4	316,670	284,574	89.9	5.7	5.1	△ 0.6
ミニトマト	31,269,271	34,949,309	111.8	2,182,451	2,510,903	115.0	7.0	7.2	0.2
おおば	6,369,634	6,476,959	101.7	988,361	966,427	97.8	15.5	14.9	△ 0.6
エシャレット	711,621	851,396	119.6	489,775	606,951	123.9	68.8	71.3	2.5
マッシュルーム	2,125,212	2,178,755	102.5	561,541	578,867	103.1	26.4	26.6	0.2
カリフラワー	1,699,030	1,755,998	103.4	303,309	246,163	81.2	17.9	14.0	△ 3.9
セルリー	4,573,526	4,665,593	102.0	275,229	316,813	115.1	6.0	6.8	0.8
ブロッコリー	21,234,366	22,705,824	106.9	231,783	333,164	143.7	1.1	1.5	0.4
みず菜	5,388,688	6,109,272	113.4	4,517,788	5,110,641	113.1	83.8	83.7	△ 0.1
その他野菜	176,070,954	192,295,441	109.2	11,832,633	12,504,538	105.7	6.7	6.5	△ 0.2
野菜類計	788,939,090	849,243,985	107.6	104,610,554	103,488,477	98.9	13.3	12.2	△ 1.1

（資料：“取扱実績数値”は、京浜地域主要卸売市場の各卸売会社への照会を基に整理）

## イ. 果実の取扱金額（総数・茨城県出荷分）

（単位：千円、％）

品目名	総取扱金額			茨城県出荷分の取扱金額			茨城県占有率		
	平成29年 (千円)	平成30年 (千円)	対前年比 (%)	平成29年 (千円)	平成30年 (千円)	対前年比 (%)	平成29年 (%)	平成30年 (%)	H30-29差 (ポイント)
メロン類	19,200,456	18,544,190	96.6	6,690,405	6,555,377	98.0	34.8	35.4	0.6
アンデス	3,343,140	3,071,269	91.9	1,751,172	1,633,056	93.3	52.4	53.2	0.8
アムス	336,068	346,043	103.0	12,062	15,005	124.4	3.6	4.3	0.7
プリンス	148,974	148,186	99.5	76,012	83,915	110.4	51.0	56.6	5.6
アールス	5,825,443	5,425,142	93.1	734,245	660,660	90.0	12.6	12.2	△ 0.4
クインシー	2,322,874	2,184,911	94.1	1,374,833	1,272,004	92.5	59.2	58.2	△ 1.0
タカミ	1,746,629	1,686,575	96.6	744,404	656,699	88.2	42.6	38.9	△ 3.7
オトメ	579,760	606,246	104.6	566,557	594,147	104.9	97.7	98.0	0.3
イバラキング	212,681	286,021	134.5	205,979	284,063	137.9	96.8	99.3	2.5
その他	4,684,887	4,789,799	102.2	1,225,142	1,355,829	110.7	26.2	28.3	2.1
いちご類	60,003,297	63,830,246	106.4	6,976,119	7,434,756	106.6	11.6	11.6	0.0
とちおとめ	31,713,039	34,477,312	108.7	5,184,149	5,432,663	104.8	16.3	15.8	△ 0.5
その他	28,290,258	29,352,933	103.8	1,791,970	2,002,093	111.7	6.3	6.8	0.5
日本なし類	15,538,050	15,653,786	100.7	3,157,574	3,215,564	101.8	20.3	20.5	0.2
幸水	7,388,138	7,225,971	97.8	1,838,329	1,762,503	95.9	24.9	24.4	△ 0.5
豊水	4,057,830	4,573,574	112.7	798,650	890,268	111.5	19.7	19.5	△ 0.2
新高	1,019,376	959,237	94.1	236,203	227,822	96.5	23.2	23.8	0.6
あきづき	652,686	842,729	129.1	147,754	183,207	124.0	22.6	21.7	△ 0.9
すいか類	18,640,302	19,696,526	105.7	2,243,955	2,336,546	104.1	12.0	11.9	△ 0.1
大玉	14,408,180	15,293,701	106.1	573,995	607,573	105.8	4.0	4.0	0.0
小玉	4,232,122	4,402,825	104.0	1,669,961	1,728,973	103.5	39.5	39.3	△ 0.2
くり類	1,271,895	1,133,314	89.1	970,627	922,499	95.0	76.3	81.4	5.1
その他果実	217,117,037	229,352,074	105.6	331,494	349,072	105.3	0.2	0.2	0.0
果実類 計	331,771,037	348,210,136	105.0	20,370,175	20,813,815	102.2	6.1	6.0	△ 0.1

（資料：“取扱実績数値”は、京浜地域主要卸売市場の各卸売会社への照会を基に整理）

### 【茨城県出荷分で取扱金額が増減した野菜・果実の品目（対前年比順）】

増加した野菜	対H25年比 (%)	対前年比 (%)	増加した果実	対H25年比 (%)	対前年比 (%)
1. ブロccoli	169.4	143.7	1. イバラキング	266.8	137.9
2. ごぼう	103.2	142.0	2. アムス	63.8	124.4
3. エシャレット	126.3	123.9	3. あきづき	148.6	124.0
4. セルリー	108.0	115.1	4. 豊水	114.5	111.5
5. ミニトマト	96.7	115.0	5. プリンス	86.5	110.4

減少した野菜	対H25年比 (%)	対前年比 (%)	減少した果実	対H25年比 (%)	対前年比 (%)
1. ばれいしょ類	48.2	45.5	1. タカミ	95.2	88.2
2. グリーンリーフ	112.6	64.2	2. アールス	89.8	90.0
3. サニーレタス	94.9	64.8	3. クインシー	115.0	92.5
4. ながいも	110.8	70.7	4. アンデス	96.8	93.3
5. たまねぎ	77.9	75.1	5. くり類	111.4	95.0

### ③青果物の平均価格

#### ア. 野菜の平均価格（総数・茨城県出荷分）

（単位：円/kg、％）

品目名	全出荷分の平均価格			茨城県出荷分の平均価格			平均価格比較（茨城県/全産地）		
	平成29年 （円/kg）	平成30年 （円/kg）	対前年比 （％）	平成29年 （円/kg）	平成30年 （円/kg）	対前年比 （％）	平成29年 （％）	平成30年 （％）	H30-29差 （ポイント）
はくさい	89.6	93.5	104.4	96.0	79.1	82.4	107.1	84.6	△ 22.5
だいこん	94.5	103.5	109.6	87.4	73.7	84.3	92.5	71.1	△ 21.4
にんじん	128.1	161.1	125.7	126.5	135.9	107.4	98.8	84.4	△ 14.4
さといも	282.4	308.5	109.3	181.1	219.4	121.2	64.1	71.1	7.0
ばれいしょ類	156.8	111.1	70.8	121.4	65.3	53.8	77.4	58.8	△ 18.6
たまねぎ	95.0	104.3	109.8	86.6	75.7	87.4	91.2	72.6	△ 18.6
キャベツ類	97.4	105.0	107.8	82.2	78.9	96.0	84.4	75.2	△ 9.2
ほうれんそう	533.9	524.6	98.3	472.6	518.4	109.7	88.5	98.8	10.3
ねぎ	345.0	362.5	105.1	360.2	356.1	98.9	104.4	98.2	△ 6.2
レタス類	194.7	179.9	92.4	224.9	173.3	77.1	115.5	96.3	△ 19.2
サニーレタス	320.9	301.2	93.9	382.4	242.6	63.4	119.2	80.5	△ 38.7
グリーンリーフ	331.9	292.8	88.2	369.0	247.8	67.2	111.2	84.6	△ 26.6
その他	169.4	158.7	93.7	192.8	158.9	82.4	113.8	100.1	△ 13.7
きゅうり	309.1	341.1	110.4	262.1	291.7	111.3	84.8	85.5	0.7
なす	386.0	396.3	102.7	255.8	292.5	114.4	66.3	73.8	7.5
トマト	349.6	359.6	102.9	320.4	350.3	109.3	91.6	97.4	5.8
ピーマン	437.5	479.3	109.6	417.2	440.7	105.6	95.4	92.0	△ 3.4
生しいたけ	999.4	975.2	97.6	719.2	752.7	104.7	72.0	77.2	5.2
ごぼう	325.4	358.1	110.1	220.0	258.6	117.6	67.6	72.2	4.6
れんこん	600.2	482.0	80.3	599.2	473.7	79.1	99.8	98.3	△ 1.5
かんしょ	197.8	210.4	106.4	171.1	181.7	106.2	86.5	86.3	△ 0.2
ながいも	472.7	353.8	74.8	379.8	318.3	83.8	80.3	90.0	9.7
とうもろこし	238.3	259.9	109.1	189.8	229.1	120.7	79.6	88.1	8.5
切みつば	4,806.8	4,668.4	97.1	4,014.6	5,034.5	125.4	83.5	107.8	24.3
糸みつば	548.7	565.4	103.0	505.3	530.7	105.0	92.1	93.9	1.8
根みつば	733.1	770.3	105.1	659.3	709.8	107.7	89.9	92.1	2.2
にら	671.2	709.6	105.7	605.9	654.0	107.9	90.3	92.2	1.9
せり	1,217.1	1,275.5	104.8	1,036.6	1,170.3	112.9	85.2	91.8	6.6
チンゲンサイ	305.8	321.8	105.2	301.5	316.9	105.1	98.6	98.5	△ 0.1
かぼちゃ	186.8	213.9	114.5	252.1	261.5	103.7	135.0	122.2	△ 12.8
いんげん	859.7	902.4	105.0	682.1	751.0	110.1	79.3	83.2	3.9
ミニトマト	683.6	674.7	98.7	549.5	639.9	116.5	80.4	94.8	14.4
おおば	2,948.2	2,941.3	99.8	2,288.3	2,502.3	109.4	77.6	85.1	7.5
エシャレット	994.2	1,179.5	118.6	1,027.0	1,220.2	118.8	103.3	103.4	0.1
マッシュルーム	898.7	884.8	98.5	853.7	855.6	100.2	95.0	96.7	1.7
カリフラワー	270.5	274.7	101.6	216.1	225.9	104.5	79.9	82.2	2.3
セルリー	271.0	275.8	101.8	285.7	292.8	102.5	105.4	106.2	0.8
ブロッコリー	386.4	397.3	102.8	280.1	485.5	173.3	72.5	122.2	49.7
みず菜	368.3	428.5	116.3	347.4	422.4	121.6	94.3	98.6	4.3
その他の野菜	458.6	476.7	103.9	354.4	399.3	112.7	77.3	83.8	6.5
野菜類 計	237.9	248.2	104.3	227.6	224.8	98.8	95.7	90.5	△ 5.2

（資料：“取扱実績数値”は、京浜地域主要卸売市場の各卸売会社への照会を基に整理）

## イ. 果実の平均価格（総数・茨城県出荷分）

（単位：円/kg、％）

品目名	平均価格			茨城県出荷分の平均価格			占有率（茨城県/全産地）		
	平成29年 （円/kg）	平成30年 （円/kg）	対前年比 （％）	平成29年 （円/kg）	平成30年 （円/kg）	対前年比 （％）	平成29年 （％）	平成30年 （％）	H30-29差 （ポイント）
メロン類	493.6	467.8	94.8	432.5	409.0	94.6	87.6	87.4	△ 0.2
アンデス	459.4	439.2	95.6	449.7	417.9	92.9	97.9	95.2	△ 2.7
アムス	435.4	417.3	95.8	448.9	424.9	94.7	103.1	101.8	△ 1.3
プリンス	429.9	393.2	91.5	384.6	354.1	92.1	89.5	90.1	0.6
アールス	847.1	793.2	93.6	423.0	403.9	95.5	49.9	50.9	1.0
クインシー	452.8	425.2	93.9	437.7	407.1	93.0	96.7	95.7	△ 1.0
タカミ	370.6	373.4	100.8	350.2	339.0	96.8	94.5	90.8	△ 3.7
オトメ	513.0	491.8	95.9	518.5	491.9	94.9	101.1	100.0	△ 1.1
イバラキング	517.1	474.4	91.7	518.9	474.3	91.4	100.3	100.0	△ 0.3
その他	382.7	365.4	95.5	428.7	405.3	94.5	112.0	110.9	△ 1.1
いちご類	1,277.9	1,333.7	104.4	1,181.0	1,253.3	106.1	92.4	94.0	1.6
とちおとめ	1,178.6	1,257.6	106.7	1,225.3	1,285.6	104.9	104.0	102.2	△ 1.8
その他	1,411.2	1,435.7	101.7	1,069.2	1,173.4	109.7	75.8	81.7	5.9
日本なし類	304.4	307.8	101.1	315.3	311.1	98.7	103.6	101.1	△ 2.5
幸水	356.4	344.5	96.7	391.1	361.6	92.5	109.7	105.0	△ 4.7
豊水	249.3	271.1	108.7	254.8	273.0	107.1	102.2	100.7	△ 1.5
新高	200.5	223.1	111.3	188.6	198.2	105.1	94.1	88.8	△ 5.3
あきづき	272.4	300.9	110.5	278.8	300.3	107.7	102.3	99.8	△ 2.5
すいか類	216.4	232.7	107.5	242.2	248.2	102.5	111.9	106.7	△ 5.2
大玉	204.8	220.2	107.5	163.3	173.9	106.5	79.7	79.0	△ 0.7
小玉	268.6	289.7	107.9	290.4	292.1	100.6	108.1	100.8	△ 7.3
くり類	738.3	539.8	73.1	717.0	528.0	73.6	97.1	97.8	0.7
その他果実	333.3	361.4	108.4	333.4	221.2	66.3	100.0	61.2	△ 38.8
果実類 計	378.6	405.0	107.0	473.7	462.2	97.6	125.1	114.1	△ 11.0

（資料：“取扱実績数値”は、京浜地域主要卸売市場の各卸売会社への照会を基に整理）

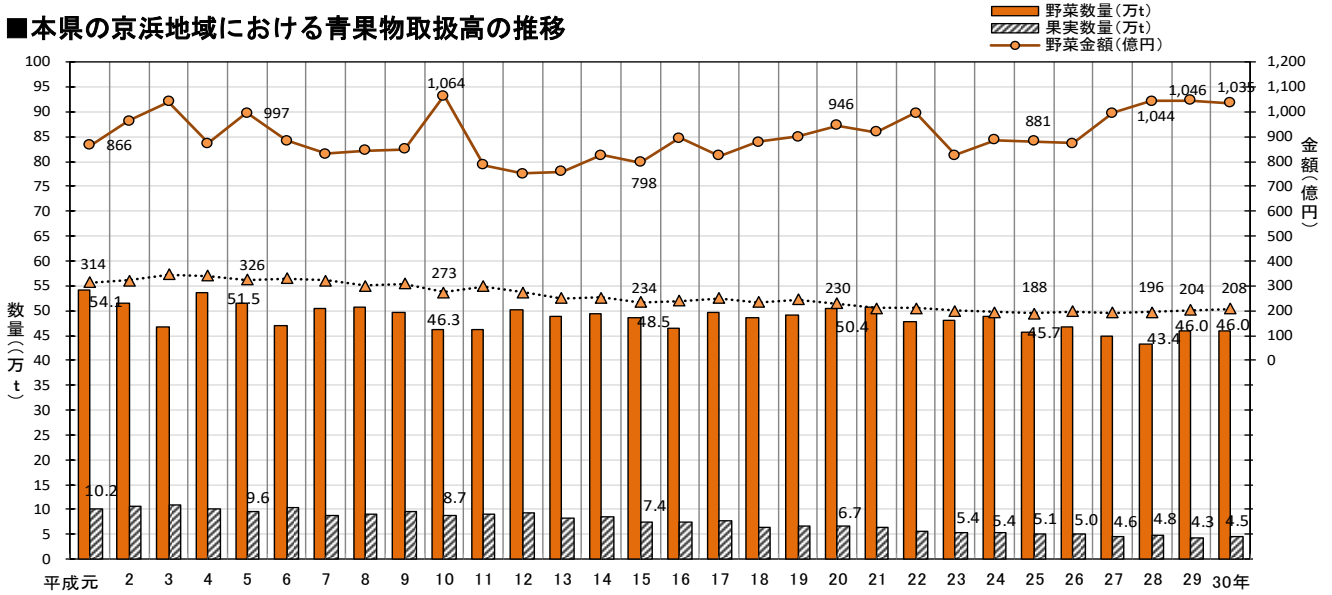
### 【茨城県出荷分で前年価格を上回った・下回った主な品目（対前年比順）】

増加した野菜	対H25年比 （％）	対前年比 （％）	増加した果実	対H25年比 （％）	対前年比 （％）
1. にんじん	65.2	124.0	1. あきづき	110.6	107.7
2. はくさい	118.6	117.6	2. 豊水	115.6	107.1
3. ながいも	50.3	113.3	3. 大玉	107.9	106.5
4. にら	54.4	108.8	4. 新高	98.7	105.1
5. かぼちゃ	30.4	106.5	5. とちおとめ	131.6	104.9

減少した野菜	対H25年比 （％）	対前年比 （％）	減少した果実	対H25年比 （％）	対前年比 （％）
1. フロッコリー	167.3	53.9	1. くり類	112.7	73.6
2. グリーンリーフ	170.9	55.2	2. イバラキング	112.7	91.4
3. たまねぎ	333.3	65.7	3. プリンス	119.4	92.1
4. だいこん	294.0	70.1	4. 幸水	123.3	92.5
5. カリフラワー	479.2	73.4	5. アンデス	105.8	92.9

### 3) 本県出荷分の青果物取扱高推移

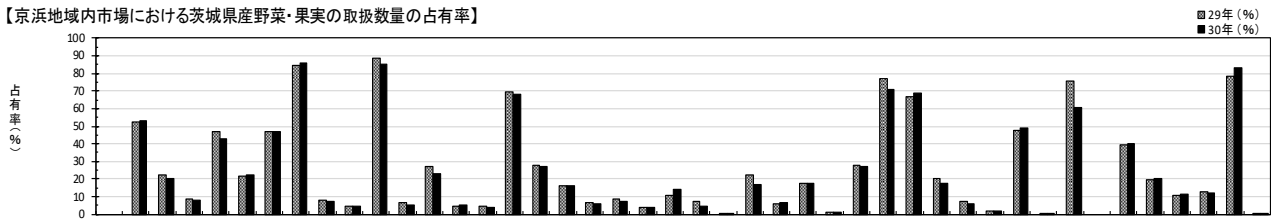
■本県の京浜地域における青果物取扱高の推移



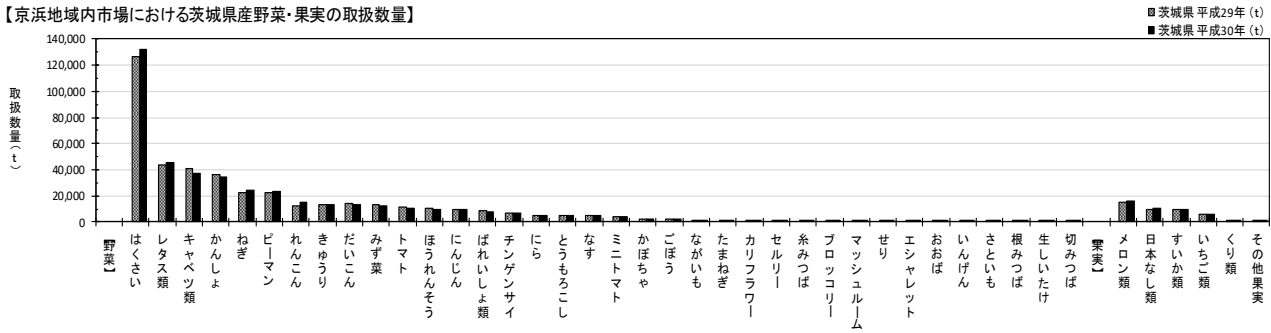
- ※1 「取扱実績数値」は、京浜地域主要卸売市場の各卸売会社への照会を基に整理。
- ※2 「京浜主要市場計」は、東京都中央、横浜市中心、川崎市中心、宇都宮市中心、その他周辺市場等の合計値。「その他周辺市場等」の内訳については、14頁を参照のこと。
- ※3 平成25年は船橋市中心のデータが不明のため1市場分除いた数値。

#### ■取扱数量（茨城県産野菜・果実）

【京浜地域内市場における茨城県産野菜・果実の取扱数量の占有率】

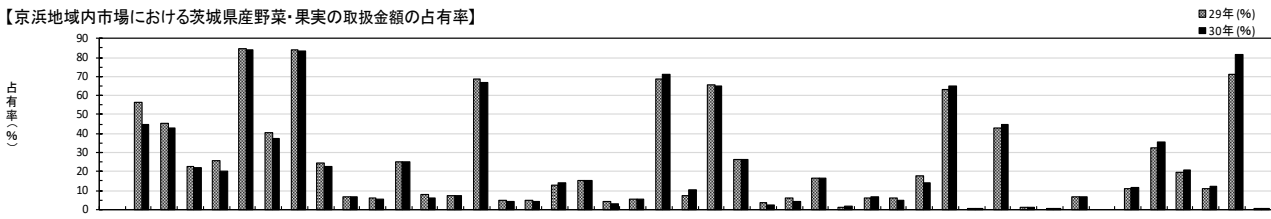


【京浜地域内市場における茨城県産野菜・果実の取扱数量】

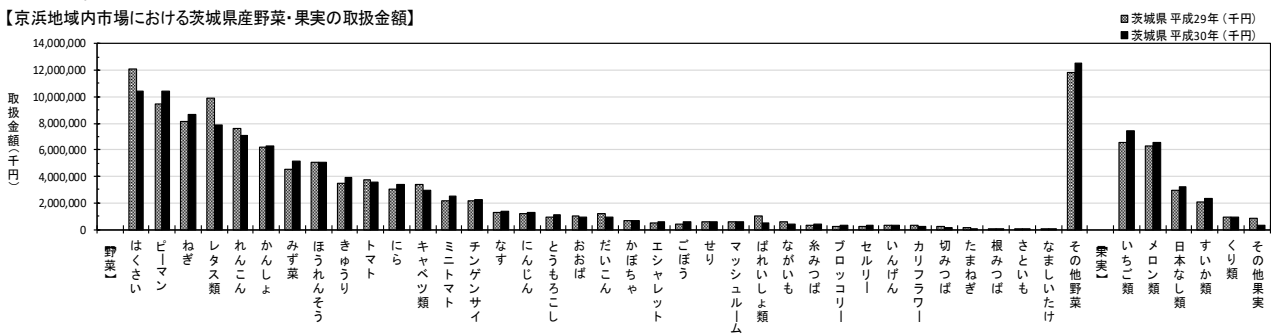


#### ■取扱金額（茨城県産野菜・果実）

【京浜地域内市場における茨城県産野菜・果実の取扱金額の占有率】



【京浜地域内市場における茨城県産野菜・果実の取扱金額】



## 2. 東京都中央卸売市場における青果物の取扱実績

### 1) 青果物の年次別取扱実績

#### ①青果物の取扱総数（入荷数量と金額）の推移

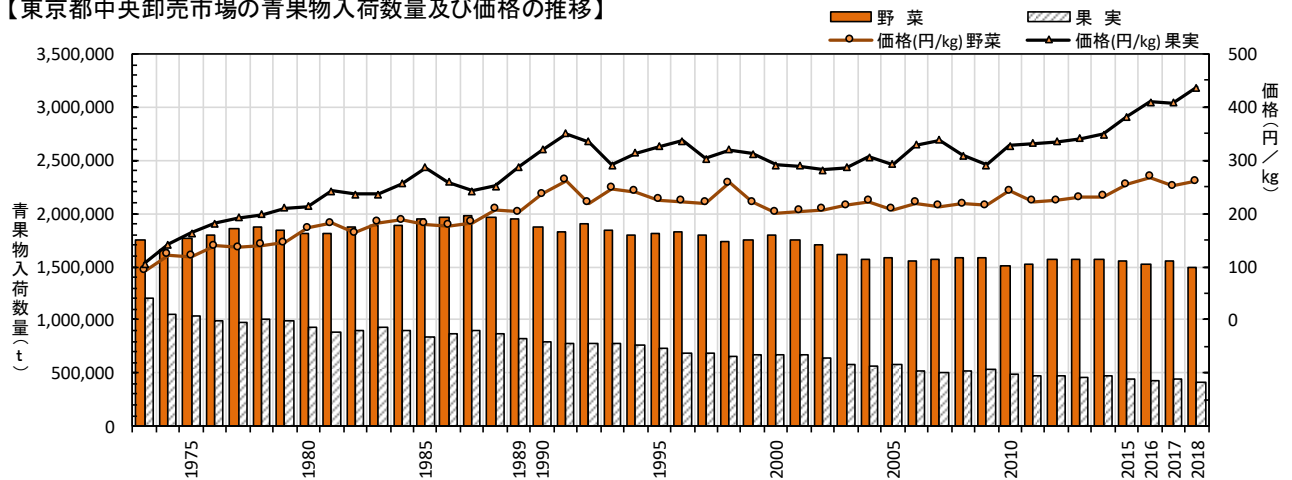
	入荷数量 (t)				金額 (千円)				価格 (円/kg)		東京都人口	
	野菜	指数	果実	指数	野菜	指数	果実	指数	野菜	果実	(万人)	指数
昭和 48 年	1,751,791	90	1,199,317	146	161,142,670	41	127,286,071	54	92	106	1,161	97
昭和 49 年	1,666,116	86	1,055,789	128	202,979,288	52	149,290,854	63	122	141	1,162	97
昭和 50 年 1975	1,769,549	91	1,036,707	126	209,705,914	53	169,788,297	72	119	164	1,167	98
昭和 51 年	1,803,868	93	989,470	120	250,582,349	64	179,401,567	76	139	181	1,168	98
昭和 52 年	1,863,083	96	981,608	119	253,787,180	64	188,009,321	79	136	192	1,170	98
昭和 53 年	1,871,252	96	1,008,050	123	262,255,801	67	199,623,435	84	140	198	1,170	98
昭和 54 年	1,843,113	95	984,254	120	268,017,008	68	206,599,411	87	145	210	1,169	98
昭和 55 年 1980	1,812,276	93	930,130	113	311,288,513	79	198,194,539	84	172	213	1,168	98
昭和 56 年	1,808,305	93	889,007	108	329,052,333	83	215,008,103	91	182	242	1,163	97
昭和 57 年	1,879,598	97	905,290	110	306,038,274	78	213,252,498	90	163	236	1,168	98
昭和 58 年	1,881,669	97	929,610	113	344,189,816	87	219,353,161	93	183	236	1,175	98
昭和 59 年	1,895,047	97	898,875	109	353,898,022	90	229,592,998	97	187	255	1,182	99
昭和 60 年 1985	1,942,615	100	846,312	103	348,936,798	89	242,098,483	102	180	286	1,190	100
昭和 61 年	1,959,634	101	868,522	106	346,907,638	88	224,940,641	95	177	259	1,191	100
昭和 62 年	1,974,240	101	898,816	109	361,467,180	92	218,049,207	92	183	243	1,193	100
昭和 63 年	1,956,918	101	873,909	106	404,218,016	103	219,315,015	93	207	251	1,194	100
平成 元年 1989	1,945,082	100	821,739	100	394,130,799	100	236,651,984	100	203	288	1,193	100
平成 2 年 1990	1,879,517	97	797,976	97	443,157,824	112	254,811,057	108	236	319	1,185	99
平成 3 年	1,822,132	94	771,488	94	478,074,366	121	270,155,359	114	262	350	1,188	100
平成 4 年	1,905,076	98	780,515	95	417,722,090	106	261,546,540	111	219	335	1,189	100
平成 5 年	1,839,333	95	778,282	95	454,223,893	115	226,923,900	96	247	292	1,186	99
平成 6 年	1,794,993	92	768,023	93	432,814,556	110	241,235,962	102	241	314	1,182	99
平成 7 年 1995	1,813,907	93	739,882	90	409,322,924	104	240,607,903	102	226	325	1,177	99
平成 8 年	1,823,697	94	682,473	83	404,339,178	103	229,981,980	97	222	337	1,178	99
平成 9 年	1,800,694	93	689,120	84	394,657,144	100	209,316,301	88	219	304	1,182	99
平成 10 年	1,732,770	89	654,813	80	445,050,899	113	208,980,221	88	257	319	1,188	100
平成 11 年	1,755,020	90	664,325	81	387,153,665	98	207,741,156	88	221	313	1,194	100
平成 12 年 2000	1,794,310	92	677,506	82	360,298,468	91	197,112,586	83	201	291	1,206	101
平成 13 年	1,744,601	90	664,633	81	357,541,991	91	192,296,826	81	205	289	1,217	102
平成 14 年	1,705,632	88	643,819	78	353,479,370	90	181,087,811	77	207	281	1,228	103
平成 15 年	1,620,674	83	582,369	71	348,686,940	88	166,919,745	71	215	287	1,237	104
平成 16 年	1,569,881	81	562,375	68	348,612,690	88	172,539,780	73	222	307	1,245	104
平成 17 年 2005	1,578,340	81	577,021	70	326,008,418	83	168,854,161	71	207	293	1,254	105
平成 18 年	1,559,463	80	520,080	63	341,332,117	87	171,052,155	72	219	329	1,265	106
平成 19 年	1,562,394	80	498,413	61	334,329,852	85	168,831,870	71	214	339	1,279	107
平成 20 年	1,584,549	81	526,343	64	345,866,948	88	162,375,400	69	218	308	1,290	108
平成 21 年	1,584,168	81	533,926	65	341,343,434	87	155,498,754	66	215	291	1,299	109
平成 22 年 2010	1,507,568	78	484,552	59	365,071,138	93	158,352,682	67	242	327	1,304	109
平成 23 年	1,529,997	79	467,259	57	339,346,414	86	155,290,484	66	222	332	1,319	111
平成 24 年	1,572,656	81	472,870	58	352,622,516	89	158,626,392	67	224	335	1,321	111
平成 25 年	1,571,007	81	459,911	56	361,499,440	92	156,900,257	66	230	341	1,329	111
平成 26 年	1,571,449	81	466,968	57	365,025,521	93	163,003,218	69	232	349	1,338	112
平成 27 年 2015	1,549,946	80	447,980	55	395,045,724	100	171,386,077	72	255	383	1,349	113
平成 28 年 2016	1,521,456	78	434,623	53	408,082,203	104	178,406,506	75	268	410	1,364	114
平成 29 年 2017	1,550,922	80	443,165	54	389,505,379	99	180,635,919	76	251	408	1,374	115
平成 30 年 2018	1,495,440	77	411,839	50	388,696,477	99	180,112,020	76	260	437	1,384	116

資料：東京都中央卸売市場・市場統計情報（東京都）

注1：指数は、平成元年を基準年とし“(当該年の数量・金額)÷(平成元年の数量・金額)×100”で積算

注2：東京都の人口は「東京都総務局東京都の人口(推計)」の各年10月1日現在

【東京都中央卸売市場の青果物入荷数量及び価格の推移】



## ②年次別・品目別の取扱実績

### ア. 野菜の取扱実績（年次別・品目別）

単位（入荷量：t、指数：％、価格：円/kg）

区 分	平成元年（1989）基準年				平成22年（2010）				平成29年（2017）				平成30年（2018）			
	入荷量	指数	価格	指数	入荷量	指数	価格	指数	入荷量	指数	価格	指数	入荷量	指数	価格	指数
だいこん	178,586	100	78	100	132,705	74	92	118	131,725	74	95	122	119,393	67	106	136
かぶ	31,466	100	94	100	18,513	59	127	135	15,019	48	145	154	14,764	47	142	151
にんじん	106,210	100	120	100	86,558	81	140	117	92,577	87	128	107	84,493	80	160	133
ごぼう	16,424	100	291	100	11,329	69	248	85	8,825	54	342	118	7,709	47	378	130
たけのこ	6,517	100	290	100	3,171	49	388	134	1,468	23	689	238	1,917	29	523	180
れんこん	7,683	100	474	100	8,692	113	454	96	7,390	96	599	126	7,941	103	484	102
キャベツ類	199,645	100	62	100	177,401	89	103	166	195,808	98	98	158	193,673	97	106	171
はくさい	154,740	100	51	100	113,111	73	69	135	125,987	81	89	175	126,779	82	95	186
こまつな	9,708	100	242	100	10,735	111	315	130	13,775	142	331	137	13,511	139	329	136
ほうれんそう	30,706	100	343	100	17,451	57	494	144	14,776	48	550	160	14,956	49	542	158
ねぎ	55,967	100	296	100	54,748	98	326	110	53,077	95	347	117	51,661	92	365	123
にら	10,982	100	378	100	10,017	91	549	145	8,938	81	674	178	8,360	76	721	191
切りつば	640	100	2,466	100	95	15	3,271	133	43	7	5,353	217	35	6	5,253	213
根みつば	1,781	100	461	100	307	17	621	135	135	8	766	166	126	7	796	173
糸みつば	1,860	100	623	100	1,994	107	497	80	1,790	96	560	90	1,748	94	577	93
せり	1,069	100	438	100	595	56	771	176	407	38	1,256	287	369	35	1,325	303
レタス類	97,211	100	175	100	91,204	94	203	116	95,782	99	201	115	96,036	99	188	107
カリフラワー	9,006	100	171	100	3,335	37	213	125	3,581	40	260	152	3,397	38	276	161
ブロッコリー	15,167	100	298	100	22,264	147	317	106	28,765	190	393	132	28,114	185	406	136
セルリー	12,443	100	222	100	9,923	80	279	126	9,619	77	269	121	9,036	73	276	124
チンゲンサイ	6,601	100	241	100	5,675	86	289	120	4,712	71	300	124	4,537	69	315	131
みず菜	—	—	—	—	8,154	—	397	—	6,687	—	365	—	6,107	—	404	—
なす	56,244	100	320	100	32,493	58	331	103	32,164	57	389	122	31,308	56	405	127
トマト	88,661	100	291	100	76,352	86	374	129	84,868	96	361	124	82,726	93	371	127
ミニトマト	11,486	100	605	100	13,459	117	656	108	22,210	193	676	112	23,022	200	665	110
きゅうり	114,529	100	253	100	76,781	67	294	116	77,515	68	310	123	76,742	67	343	136
ピーマン	31,746	100	279	100	21,294	67	445	159	24,220	76	428	153	23,654	75	471	169
かぼちゃ	42,452	100	144	100	39,164	92	165	115	33,477	79	186	129	29,600	70	212	147
とうもろこし	20,280	100	190	100	13,106	65	211	111	15,078	74	243	128	13,505	67	264	139
いんげん	10,123	100	622	100	4,345	43	793	127	3,367	33	865	139	3,178	31	901	145
さやえんどう	7,263	100	658	100	1,558	21	838	127	1,392	19	1,087	165	1,337	18	1,084	165
そらまめ	11,054	100	327	100	4,357	39	413	126	2,640	24	543	166	2,298	21	538	165
えだまめ	8,069	100	595	100	6,678	83	664	112	5,741	71	810	136	5,217	65	927	156
ばれいしょ類	148,445	100	84	100	90,462	61	162	193	92,733	62	156	186	86,998	59	111	132
かんしょ	36,502	100	189	100	29,601	81	198	105	29,477	81	220	116	27,990	77	230	122
さといも	23,942	100	207	100	10,314	43	257	124	7,726	32	301	145	7,085	30	320	155
やまといも	4,018	100	903	100	2,624	65	516	57	1,706	42	670	74	1,813	45	580	64
ながいも	9,738	100	414	100	9,641	99	343	83	9,537	98	463	112	10,855	111	348	84
たまねぎ	188,742	100	89	100	118,636	63	125	140	134,150	71	99	111	126,123	67	105	118
にんにく	6,398	100	600	100	4,756	74	635	106	3,418	53	1,074	179	3,329	52	984	164
エシャレット	1,061	100	861	100	590	56	754	88	433	41	962	112	407	38	1,133	132
根しょうが	9,446	100	276	100	7,021	74	457	166	4,831	51	622	225	4,419	47	635	230
葉しょうが	2,093	100	809	100	827	40	745	92	623	30	899	111	546	26	968	120
おおば	1,376	100	3,136	100	1,328	97	2,230	71	1,164	85	2,935	94	1,195	87	2,823	90
生しいたけ	10,723	100	1,090	100	8,436	79	875	80	7,452	69	1,027	94	7,532	70	949	87
マッシュルーム	1,023	100	1,189	100	1,069	104	846	71	1,635	160	878	74	1,713	167	881	74
かんそういも	—	—	—	—	629	—	759	—	355	—	1,036	—	291	—	1,135	—
その他野菜	145,256	—	—	—	145,343	—	—	—	132,125	—	—	—	127,893	—	—	—
総 数	1,945,082	100	203	100	1,508,212	78	243	120	1,550,922	80	251	124	1,495,440	77	260	128

資料：東京都中央卸売市場・市場統計情報（東京都）各年

注：指数は基準年を平成元年とし“(当該年の入荷量[価格])×100/(平成元年の入荷量[価格])”により算出



## イ. 果実の取扱実績（年次別・品目別）

単位（入荷量：t、指数：％、価格：円/kg）

区分	平成元年（1989）基準年				平成22年（2010）				平成29年（2017）				平成30年（2018）			
	入荷量	指数	価格	指数	入荷量	指数	価格	指数	入荷量	指数	価格	指数	入荷量	指数	価格	指数
みかん類	186,416	100	206	100	101,642	55	249	121	99,023	53	309	150	93,298	50	321	156
あまなつかん	25,471	100	140	100	6,774	27	144	103	4,926	19	203	145	4,521	18	201	144
いよかん	34,362	100	187	100	11,111	32	143	76	5,774	17	223	119	5,511	16	255	136
はっさく	11,026	100	106	100	4,757	43	143	135	3,503	32	191	180	3,103	28	223	210
不知火	--	--	--	--	9,751	--	367	--	9,953	--	447	--	9,697	--	434	--
りんご類	73,986	100	283	100	66,272	90	268	95	68,142	92	290	102	58,404	79	329	116
つがる	11,359	100	273	100	6,721	59	291	107	5,957	52	258	95	5,255	46	304	111
ジョナゴールド	2,743	100	293	100	3,188	116	290	99	3,074	112	305	104	2,717	99	357	122
ふじ	40,144	100	282	100	42,218	105	265	94	41,811	104	295	105	33,973	85	340	121
王林	4,398	100	289	100	5,753	131	241	83	3,578	81	261	90	3,158	72	293	101
日本なし類	41,251	100	321	100	25,485	62	333	104	24,533	59	303	94	23,737	58	316	98
幸水	18,413	100	349	100	11,508	62	288	111	9,888	54	366	105	9,571	52	357	102
豊水	9,220	100	327	100	7,984	87	298	91	7,801	85	249	76	7,729	84	276	84
新高	--	--	--	--	2,903	--	224	--	2,370	--	214	--	2,019	--	232	--
二十世紀	7,443	100	278	100	544	7	362	130	512	7	340	122	479	6	370	133
西洋なし類	921	100	378	100	3,176	345	326	86	3,011	327	341	90	2,629	285	358	95
ラ・フランス	--	--	--	--	2,366	--	312	--	2,171	--	332	--	1,930	--	349	--
かき類	24,131	100	312	100	16,384	68	340	109	22,938	95	255	82	20,395	85	280	90
富有	9,730	100	321	100	4,667	48	357	111	6,422	66	286	89	5,091	52	304	95
西村早生	2,058	100	410	100	303	15	409	100	365	18	271	66	263	13	306	75
次郎	1,586	100	290	100	1,236	78	315	109	1,661	105	246	85	1,977	125	237	82
平核無	8,714	100	279	100	3,342	38	314	113	4,281	49	236	85	4,113	47	259	93
刀根	--	--	--	--	5,572	--	335	--	8,293	--	235	--	7,367	--	276	--
ぶどう類	17,283	100	699	100	12,564	73	788	113	14,649	85	1,056	151	13,984	81	1,179	169
デラウェア	7,936	100	579	100	3,148	40	739	128	2,648	33	836	144	2,542	32	862	149
巨峰	5,438	100	851	100	4,423	81	816	96	4,010	74	934	110	3,764	69	1,014	119
ピオーネ	--	--	--	--	1,883	--	875	--	1,877	--	964	--	1,720	--	1,052	--
びわ類	1,740	100	1,035	100	629	36	1,246	120	483	28	1,422	137	320	18	1,685	163
もも類(初刈込)	15,127	100	437	100	14,855	98	482	110	15,101	100	550	126	13,749	91	610	140
すもも類	4,075	100	422	100	2,632	65	518	123	2,775	68	626	148	3,412	84	583	138
くり類	3,752	100	449	100	2,246	60	385	86	934	25	753	168	1,143	30	576	128
おうとう類	1,984	100	1,974	100	2,416	122	1,415	72	2,178	110	1,767	90	1,916	97	1,935	98
いちご類	32,023	100	1,038	100	24,804	77	1,042	100	24,821	78	1,307	126	24,636	77	1,370	132
とちおとめ	--	--	--	--	12,288	--	971	--	13,008	--	1,235	--	12,956	--	1,268	--
あまおう	--	--	--	--	4,227	--	1,281	--	3,990	--	1,507	--	3,827	--	1,637	--
さがほのか	--	--	--	--	3,267	--	1,015	--	2,097	--	1,222	--	1,558	--	1,343	--
すいか類	75,576	100	172	100	44,197	58	201	117	42,692	56	222	129	40,521	54	239	139
すいか	68,904	100	167	100	37,253	54	194	116	35,356	51	210	126	33,564	49	227	136
こだますいか	6,672	100	223	100	6,943	104	236	106	7,335	110	279	125	6,957	104	295	132
メロン類	63,451	100	520	100	24,078	38	442	85	19,286	30	537	103	18,817	30	516	99
アールスメロン	15,121	100	978	100	6,414	42	681	70	4,625	31	895	92	4,458	29	862	88
プリンス	7,695	100	402	100	437	6	395	98	212	3	425	106	215	3	375	93
キンショー	1,075	100	417	100	300	28	363	87	136	13	432	104	137	13	430	103
貴味メロン	--	--	--	--	2,741	--	287	--	2,445	--	375	--	2,193	--	378	--
クインシーメロン	--	--	--	--	2,509	--	398	--	2,187	--	461	--	2,093	--	440	--
アンデス	17,043	100	393	100	3,972	23	387	98	3,000	18	463	118	3,070	18	444	113
アムスメロン	9,347	100	365	100	442	5	370	101	292	3	443	121	245	3	447	122
バナナ	102,876	100	121	100	52,463	51	115	95	29,504	29	152	126	26,007	25	166	137
グレープフルーツ	31,622	100	160	100	9,732	31	144	90	4,495	14	183	114	4,183	13	191	119
バレンシアオレンジ	9,249	100	228	100	2,391	26	158	69	1,517	16	233	102	1,489	16	246	108
レモン	15,891	100	189	100	4,867	31	203	107	4,428	28	353	187	4,291	27	350	185
パインアップル	12,030	100	140	100	4,165	35	174	124	4,311	36	197	141	4,176	35	217	155
キウイ	10,861	100	338	100	6,740	62	363	107	5,479	50	486	144	6,000	55	471	139
その他果実	26,635				30,421				28,711				25,901			
総数	821,739	100	288	100	484,552	59	327	114	443,165	54	408	142	411,839	50	437	152

資料：東京都中央卸売市場・市場統計情報（東京都）各年

注：指数は基準年を平成元年とし（当該年の入荷量〔価格〕×100/（平成元年の入荷量〔価格〕）により算出

## 2) 出荷県別の取扱実績

### ① 出荷県別の青果物取扱実績

#### ア. 野菜の出荷県別取扱実績

(単位:t, 千円, %)

産地別	数量			金額			市場占有率(%)			
	平成29年	平成30年	前年比	平成29年	平成30年	前年比	数量		金額	
	(t)	(t)	(%)	(千円)	(千円)	(%)	29年	30年	29年	30年
北海道	228,630	201,605	88.2	32,226,334	33,372,875	103.6	14.7	13.5	8.3	8.6
東北	131,707	130,226	98.9	43,722,312	47,798,291	109.3	8.5	8.7	11.2	12.3
青森	56,060	54,298	96.9	15,538,185	16,003,270	103.0	3.6	3.6	4.0	4.1
岩手	25,233	25,593	101.4	7,515,545	8,511,205	113.2	1.6	1.7	1.9	2.2
宮城	3,784	4,039	106.7	1,567,400	1,797,987	114.7	0.2	0.3	0.4	0.5
秋田	12,122	12,300	101.5	5,995,493	6,763,770	112.8	0.8	0.8	1.5	1.7
山形	8,726	8,417	96.5	4,682,092	4,990,979	106.6	0.6	0.6	1.2	1.3
福島	25,781	25,580	99.2	8,423,597	9,731,080	115.5	1.7	1.7	2.2	2.5
関東	686,445	663,303	96.6	154,628,752	151,416,941	97.9	44.3	44.4	39.7	39.0
茨城	217,240	206,782	95.2	51,142,222	47,692,485	93.3	14.0	13.8	13.1	12.3
栃木	44,883	45,409	101.2	16,189,253	16,360,201	101.1	2.9	3.0	4.2	4.2
群馬	115,252	118,651	102.9	23,153,668	25,430,770	109.8	7.4	7.9	5.9	6.5
埼玉	46,149	43,308	93.8	15,282,085	14,506,345	94.9	3.0	2.9	3.9	3.7
千葉	203,875	196,171	96.2	40,940,782	39,855,441	97.3	13.1	13.1	10.5	10.3
東京	3,335	3,065	91.9	1,017,824	929,767	91.3	0.2	0.2	0.3	0.2
神奈川	55,711	49,916	89.6	6,902,920	6,641,931	96.2	3.6	3.3	1.8	1.7
中部	227,106	223,157	98.3	58,965,397	61,368,666	104.1	14.6	14.9	15.1	15.8
新潟	12,205	11,501	94.2	5,169,303	5,326,718	103.0	0.8	0.8	1.3	1.4
富山	603	689	114.2	140,959	152,791	108.4	0.0	0.0	0.0	0.0
石川	399	459	115.2	212,896	240,636	113.0	0.0	0.0	0.1	0.1
福井	178	155	87.2	142,569	135,935	95.3	0.0	0.0	0.0	0.0
山梨	2,491	2,490	100.0	801,525	803,816	100.3	0.2	0.2	0.2	0.2
長野	111,560	111,963	100.4	19,790,563	22,021,331	111.3	7.2	7.5	5.1	5.7
岐阜	1,270	1,049	82.6	666,278	593,648	89.1	0.1	0.1	0.2	0.2
静岡	27,169	29,816	109.7	11,922,200	12,198,389	102.3	1.8	2.0	3.1	3.1
愛知	71,231	65,035	91.3	20,119,103	19,895,403	98.9	4.6	4.3	5.2	5.1
近畿	20,546	22,988	111.9	5,531,374	5,791,625	104.7	1.3	1.5	1.4	1.5
三重	126	229	181.8	81,621	115,089	141.0	0.0	0.0	0.0	0.0
滋賀	84	76	90.6	85,583	63,345	74.0	0.0	0.0	0.0	0.0
京都	790	702	88.9	677,212	620,816	91.7	0.1	0.0	0.2	0.2
大阪	510	386	75.8	163,501	133,279	81.5	0.0	0.0	0.0	0.0
兵庫	16,421	18,852	114.8	2,945,510	3,276,926	111.3	1.1	1.3	0.8	0.8
奈良	158	164	103.7	65,651	68,315	104.1	0.0	0.0	0.0	0.0
和歌山	2,457	2,578	104.9	1,512,296	1,513,856	100.1	0.2	0.2	0.4	0.4
中国	2,534	2,529	99.8	1,899,170	1,845,499	97.2	0.2	0.2	0.5	0.5
鳥取	604	721	119.3	363,691	401,396	110.4	0.0	0.0	0.1	0.1
島根	221	210	94.8	242,807	207,912	85.6	0.0	0.0	0.1	0.1
岡山	1,467	1,376	93.8	1,074,847	1,023,266	95.2	0.1	0.1	0.3	0.3
広島	162	150	92.7	160,984	140,314	87.2	0.0	0.0	0.0	0.0
山口	80	73	90.9	56,841	72,611	127.7	0.0	0.0	0.0	0.0
四国	66,649	58,913	88.4	28,460,083	26,640,599	93.6	4.3	3.9	7.3	6.9
徳島	21,333	17,135	80.3	5,087,931	4,439,417	87.3	1.4	1.1	1.3	1.1
香川	15,310	13,743	89.8	4,715,139	4,222,691	89.6	1.0	0.9	1.2	1.1
愛媛	838	735	87.7	318,455	286,904	90.1	0.1	0.0	0.1	0.1
高知	29,169	27,300	93.6	18,338,558	17,691,587	96.5	1.9	1.8	4.7	4.6
九州	148,521	152,110	102.4	52,437,293	49,150,904	93.7	9.6	10.2	13.5	12.6
福岡	12,430	12,040	96.9	6,468,498	6,229,549	96.3	0.8	0.8	1.7	1.6
佐賀	23,740	26,494	111.6	4,705,394	4,255,110	90.4	1.5	1.8	1.2	1.1
長崎	24,044	24,087	100.2	6,141,877	5,009,911	81.6	1.6	1.6	1.6	1.3
熊本	32,538	34,858	107.1	12,980,809	12,874,203	99.2	2.1	2.3	3.3	3.3
大分	1,034	1,177	113.8	991,569	1,102,821	111.2	0.1	0.1	0.3	0.3
宮崎	20,170	20,614	102.2	8,829,188	9,122,023	103.3	1.3	1.4	2.3	2.3
鹿児島	29,864	28,028	93.9	9,657,193	7,886,475	81.7	1.9	1.9	2.5	2.0
沖縄	4,702	4,813	102.4	2,662,764	2,670,813	100.3	0.3	0.3	0.7	0.7
外国	38,783	40,609	104.7	11,634,664	11,311,076	97.2	2.5	2.7	3.0	2.9
米国	1,838	2,003	109.0	684,622	817,298	119.4	0.1	0.1	0.2	0.2
豪州	900	882	98.1	611,584	647,172	105.8	0.1	0.1	0.2	0.2
中国	14,010	16,196	115.6	4,102,303	3,985,105	97.1	0.9	1.1	1.1	1.0
NZ	7,685	7,532	98.0	1,348,126	1,075,906	79.8	0.5	0.5	0.3	0.3
メキシコ	8,952	8,510	95.1	2,292,424	2,168,773	94.6	0.6	0.6	0.6	0.6
他外国	5,399	5,486	101.6	2,595,605	2,616,823	100.8	0.3	0.4	0.7	0.7
総数	1,550,922	1,495,440	96.4	389,505,379	388,696,477	99.8	100.0	100.0	100.0	100.0

資料：東京都中央卸売市場・市場統計情報(東京都)

# イ. 果実の出荷県別取扱実績

(単位：t, 千円, %)

産地別	数量			金額			市場占有率 (%)			
	平成29年	平成30年	前年比	平成29年	平成30年	前年比	数量		金額	
	(t)	(t)	(%)	(千円)	(千円)	(%)	29年	30年	29年	30年
北海道	2,829	2,374	83.9	1,285,105	1,152,562	89.7	0.6	0.6	0.7	0.6
東北	95,315	82,304	86.3	31,794,133	31,086,386	97.8	21.5	20.0	17.6	17.3
青森	55,136	46,425	84.2	16,327,130	15,955,645	97.7	12.4	11.3	9.0	8.9
岩手	2,187	2,571	117.5	629,630	786,101	124.9	0.5	0.6	0.3	0.4
宮城	494	530	107.3	359,623	360,212	100.2	0.1	0.1	0.2	0.2
秋田	2,553	2,367	92.7	675,012	694,265	102.9	0.6	0.6	0.4	0.4
山形	23,985	21,175	88.3	9,801,875	9,405,144	96.0	5.4	5.1	5.4	5.2
福島	10,959	9,236	84.3	4,000,863	3,885,019	97.1	2.5	2.2	2.2	2.2
関東	56,278	55,855	99.2	31,112,895	31,774,588	102.1	12.7	13.6	17.2	17.6
茨城	19,174	19,164	99.9	9,026,076	9,052,901	100.3	4.3	4.7	5.0	5.0
栃木	17,925	18,659	104.1	15,927,249	16,768,991	105.3	4.0	4.5	8.8	9.3
群馬	1,268	1,409	111.1	677,108	757,098	111.8	0.3	0.3	0.4	0.4
埼玉	458	357	78.0	221,637	173,111	78.1	0.1	0.1	0.1	0.1
千葉	13,779	13,116	95.2	4,425,587	4,300,200	97.2	3.1	3.2	2.5	2.4
東京	121	125	103.1	41,894	42,379	101.2	0.0	0.0	0.0	0.0
神奈川	3,552	3,024	85.1	793,344	679,908	85.7	0.8	0.7	0.4	0.4
中部	66,965	61,943	92.5	38,232,653	38,915,991	101.8	15.1	15.0	21.2	21.6
新潟	5,801	5,577	96.1	1,461,808	1,504,805	102.9	1.3	1.4	0.8	0.8
富山	112	82	73.0	181,036	170,562	94.2	0.0	0.0	0.1	0.1
石川	151	73	48.7	82,426	63,294	76.8	0.0	0.0	0.0	0.0
福井	35	72	202.2	6,577	16,075	244.4	0.0	0.0	0.0	0.0
山梨	15,582	15,735	101.0	12,703,123	13,540,072	106.6	3.5	3.8	7.0	7.5
長野	15,914	15,512	97.5	9,634,121	10,244,645	106.3	3.6	3.8	5.3	5.7
岐阜	2,172	1,664	76.6	686,643	555,038	80.8	0.5	0.4	0.4	0.3
静岡	23,787	19,668	82.7	11,480,620	10,830,552	94.3	5.4	4.8	6.4	6.0
愛知	3,411	3,561	104.4	1,996,299	1,990,949	99.7	0.8	0.9	1.1	1.1
近畿	31,517	30,015	95.2	9,400,158	9,298,611	98.9	7.1	7.3	5.2	5.2
三重	398	349	87.7	122,643	108,479	88.5	0.1	0.1	0.1	0.1
滋賀	0	1		0	173		0.0	0.0	0.0	0.0
京都	11	11	97.6	8,549	6,313	73.8	0.0	0.0	0.0	0.0
大阪	442	443	100.2	476,052	476,557	100.1	0.1	0.1	0.3	0.3
兵庫	4	4	107.8	584	1,295	221.6	0.0	0.0	0.0	0.0
奈良	4,694	4,182	89.1	1,119,062	1,128,281	100.8	1.1	1.0	0.6	0.6
和歌山	25,968	25,026	96.4	7,673,268	7,577,512	98.8	5.9	6.1	4.2	4.2
中国	6,714	6,940	103.4	3,374,702	3,573,174	105.9	1.5	1.7	1.9	2.0
鳥取	2,512	2,677	106.6	661,369	767,249	116.0	0.6	0.6	0.4	0.4
島根	137	126	92.4	203,966	187,431	91.9	0.0	0.0	0.1	0.1
岡山	1,159	1,083	93.4	1,650,377	1,659,322	100.5	0.3	0.3	0.9	0.9
広島	2,103	1,867	88.8	610,241	545,469	89.4	0.5	0.5	0.3	0.3
山口	804	1,187	147.7	248,750	413,704	166.3	0.2	0.3	0.1	0.2
四国	49,533	47,782	96.5	15,998,987	15,876,745	99.2	11.2	11.6	8.9	8.8
徳島	735	499	67.8	262,200	190,077	72.5	0.2	0.1	0.1	0.1
香川	807	748	92.7	448,823	474,830	105.8	0.2	0.2	0.2	0.3
愛媛	46,870	45,519	97.1	14,654,920	14,614,567	99.7	10.6	11.1	8.1	8.1
高知	1,121	1,017	90.7	633,044	597,270	94.3	0.3	0.2	0.4	0.3
九州	81,698	76,015	93.0	37,753,290	36,729,425	97.3	18.4	18.5	20.9	20.4
福岡	10,538	9,492	90.1	8,480,621	8,538,845	100.7	2.4	2.3	4.7	4.7
佐賀	12,657	11,573	91.4	7,215,203	6,900,564	95.6	2.9	2.8	4.0	3.8
長崎	18,966	17,777	93.7	7,171,902	7,249,747	101.1	4.3	4.3	4.0	4.0
熊本	33,381	31,584	94.6	11,005,690	10,547,931	95.8	7.5	7.7	6.1	5.9
大分	749	701	93.5	395,368	378,276	95.7	0.2	0.2	0.2	0.2
宮崎	2,881	2,760	95.8	2,304,766	2,064,928	89.6	0.7	0.7	1.3	1.1
鹿児島	1,821	1,489	81.8	726,503	642,963	88.5	0.4	0.4	0.4	0.4
沖縄	705	639	90.6	453,239	406,171	89.6	0.2	0.2	0.3	0.2
外国	52,316	48,610	92.9	11,683,996	11,704,539	100.2	11.8	11.8	6.5	6.5
米国	7,583	6,741	88.9	2,545,237	2,358,473	92.7	1.7	1.6	1.4	1.3
豪州	1,147	1,278	111.4	296,693	339,962	114.6	0.3	0.3	0.2	0.2
中国	185	180	97.7	117,384	107,739	91.8	0.0	0.0	0.1	0.1
NZ	2,120	2,431	114.7	941,571	1,183,107	125.7	0.5	0.6	0.5	0.7
フィリピン	28,278	26,261	92.9	4,441,200	4,521,724	101.8	6.4	6.4	2.5	2.5
メキシコ	2,935	3,645	124.2	1,240,415	1,440,629	116.1	0.7	0.9	0.7	0.8
エクアドル	4,359	2,686	61.6	691,695	475,694	68.8	1.0	0.7	0.4	0.3
南アフリカ	2,168	2,273	104.8	341,550	359,362	105.2	0.5	0.6	0.2	0.2
チリ	2,080	1,481	71.2	668,753	481,297	72.0	0.5	0.4	0.4	0.3
他外国	1,461	1,634	111.9	399,496	436,552	109.3	0.3	0.4	0.2	0.2
総数	443,165	411,839	92.9	180,635,919	180,112,020	99.7	100.0	100.0	100.0	100.0

資料：東京都中央卸売市場・市場統計情報(東京都)

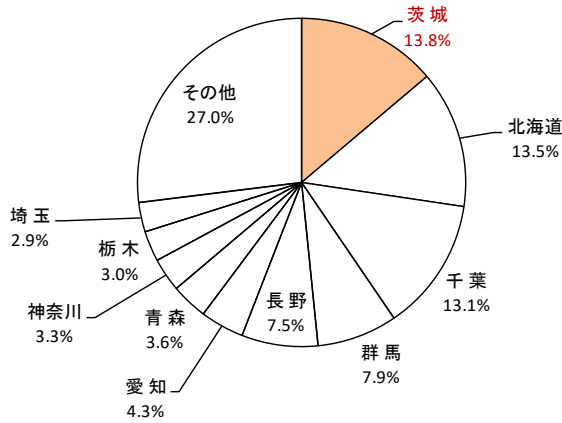
ウ. 出荷県別の取扱実績順位（平成 30 年）

順位	野菜						果実					
	数量			金額			数量			金額		
	県名等	構成比 (%)	数量 (t)	県名等	構成比 (%)	金額 (千円)	県名等	構成比 (%)	数量 (t)	県名等	構成比 (%)	金額 (千円)
1	茨城	13.8	206,782	茨城	12.3	47,692,485	青森	11.3	46,425	栃木	9.3	16,768,991
2	北海道	13.5	201,605	千葉	10.3	39,855,441	愛媛	11.1	45,519	青森	8.9	15,955,645
3	千葉	13.1	196,171	北海道	8.6	33,372,875	熊本	7.7	31,584	愛媛	8.1	14,614,567
4	群馬	7.9	118,651	群馬	6.5	25,430,770	フィリピン	6.4	26,261	山梨	7.5	13,540,072
5	長野	7.5	111,963	長野	5.7	22,021,331	和歌山	6.1	25,026	静岡	6.0	10,830,552
6	愛知	4.3	65,035	愛知	5.1	19,895,403	山形	5.1	21,175	熊本	5.9	10,547,931
7	青森	3.6	54,298	高知	4.6	17,691,587	静岡	4.8	19,668	長野	5.7	10,244,645
8	神奈川	3.3	49,916	栃木	4.2	16,360,201	茨城	4.7	19,164	山形	5.2	9,405,144
9	栃木	3.0	45,409	青森	4.1	16,003,270	栃木	4.5	18,659	茨城	5.0	9,052,901
10	埼玉	2.9	43,308	埼玉	3.7	14,506,345	長崎	4.3	17,777	福岡	4.7	8,538,845
他	その他	26.9	402,301	その他	35.0	135,866,769	その他	34.1	140,582	その他	33.7	60,612,727
計	計	100.0	1,495,440	計	100.0	388,696,477	計	100.0	411,839	計	100.0	180,112,020

資料：東京都中央卸売市場・市場統計情報(東京都)平成29年

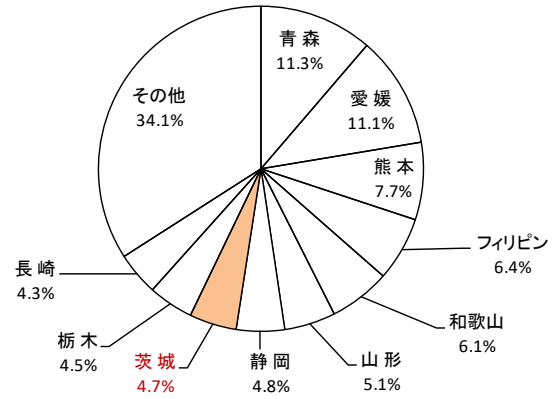
【野菜】

数量 1,495,440 t



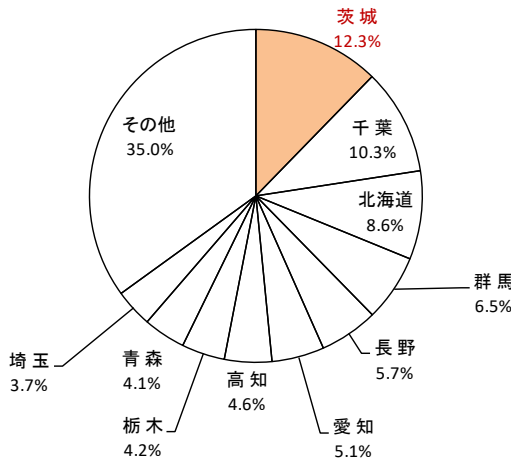
【果実】

数量 411,839 t



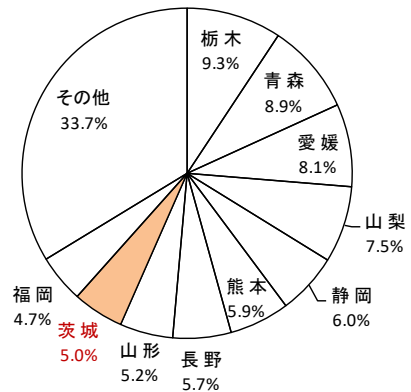
【野菜】

金額 388,696,477 千円



【果実】

金額 180,112,020 千円



## ②出荷地域別の取扱数量の推移

(単位:数量(t)・構成比(%) )

区分	平成元年(1989) 基準年			平成25年(2013)			平成26年(2014)			平成27年(2015)			平成28年(2016)			平成29年(2017)			平成30年(2018)			
	数量	指数	構成比	数量	指数	構成比	数量	指数	構成比	数量	指数	構成比	数量	指数	構成比	数量	指数	構成比	数量	指数	構成比	
野菜	北海道	256,911	100	13.2	220,888	86	14.1	221,484	86	14.1	231,418	90	14.9	215,626	84	14.2	228,630	89	14.7	201,605	78	13.5
	東北	187,344	100	9.6	141,013	75	9.0	138,720	74	8.8	139,787	75	9.0	136,736	73	9.0	131,707	70	8.5	130,226	70	8.7
	関東	970,327	100	49.9	680,400	70	43.3	683,794	70	43.5	682,151	70	44.0	690,050	71	45.4	686,445	71	44.3	663,303	68	44.4
	中部	241,053	100	12.4	225,284	93	14.3	218,919	91	13.9	218,060	91	14.1	221,934	92	14.6	227,106	94	14.6	223,157	93	14.9
	近畿	35,637	100	1.8	26,824	75	1.7	29,115	82	1.9	25,639	72	1.7	21,505	60	1.4	20,546	58	1.3	22,988	65	1.5
	中国	4,971	100	0.3	3,153	63	0.2	2,691	54	0.2	2,258	45	0.1	2,251	45	0.1	2,534	51	0.2	2,529	51	0.2
	四国	84,879	100	4.4	59,077	70	3.8	62,515	74	4.0	59,236	70	3.8	60,262	71	4.0	66,649	79	4.3	58,913	69	3.9
	九州	138,069	100	7.1	166,361	120	10.6	167,155	121	10.6	149,831	109	9.7	128,044	93	8.4	148,521	108	9.6	152,110	110	10.2
	外国	25,891	100	1.3	48,499	187	3.1	47,056	182	3.0	41,565	161	2.7	45,049	174	3.0	38,783	150	2.5	40,609	157	2.7
	計	1,945,082	100	100.0	1,571,499	81	100.0	1,571,449	81	100.0	1,549,946	80	100.0	1,521,456	78	100.0	1,550,922	80	100.0	1,495,440	77	100.0
果実	北海道	4,442	100	0.5	3,553	80	0.8	3,182	72	0.7	3,434	77	0.8	3,084	69	0.7	2,829	64	0.6	2,374	53	0.6
	東北	106,967	100	13.0	92,938	87	20.2	93,587	87	20.0	94,941	89	21.2	95,312	89	21.9	95,315	89	21.5	82,304	77	20.0
	関東	100,683	100	12.3	56,764	56	12.3	58,427	58	12.5	54,257	54	12.1	55,939	56	12.9	56,278	56	12.7	55,855	55	13.6
	中部	89,543	100	10.9	67,919	76	14.8	71,643	80	15.3	68,778	77	15.4	64,625	72	14.9	66,965	75	15.1	61,943	69	15.0
	近畿	39,852	100	4.8	32,914	83	7.2	33,548	84	7.2	33,368	84	7.4	34,391	86	7.9	31,517	79	7.1	30,015	75	7.3
	中国	23,376	100	2.8	6,399	27	1.4	7,558	32	1.6	7,215	31	1.6	5,131	22	1.2	6,714	29	1.5	6,940	30	1.7
	四国	108,641	100	13.2	53,606	49	11.7	55,491	51	11.9	51,072	47	11.4	57,306	53	13.2	49,533	46	11.2	47,782	44	11.6
	九州	165,350	100	20.1	83,772	51	18.2	87,160	53	18.7	82,158	50	18.3	65,019	39	15.0	81,698	49	18.4	76,015	46	18.5
	外国	182,884	100	22.4	62,048	34	13.5	56,373	31	12.1	52,756	29	11.8	53,815	29	12.4	52,316	29	11.8	48,610	27	11.8
	計	821,738	100	100.0	459,911	56	100.0	466,968	57	100.0	447,980	55	100.0	434,623	53	100.0	443,165	54	100.0	411,839	50	100.0

資料：東京都中央卸売市場・市場統計情報(東京都)各年 農統計情報(東京都)各年

※ 指数欄は平成元年を基準年とし、(当該年の数量)×100/(平成元年の数量)により算出した。

## ③出荷県順位別の年間取扱実績

### ア. 野菜の取扱(販売額順)

(単位:数量(t)・金額(百万円)・構成比(%))

販売額順位	県名(国名)	平成25年(2013)		平成26年(2014)		平成27年(2015)		平成28年(2016)		平成29年(2017)		平成30年(2018)		
		数量	金額	数量	金額	数量	金額	数量	金額	数量	金額	数量	金額	
日本	1位 茨城	207,677	13.2	207,190	13.2	201,588	13.0	210,175	13.8	217,240	14.0	206,782	13.8	
		43,521	12.0	41,647	11.4	48,240	12.2	52,843	12.9	46,270	11.9	47,692	12.3	
	2位 千葉	207,806	13.2	221,327	14.1	220,240	14.2	210,921	13.9	203,875	13.1	201,605	13.5	
		38,034	10.5	38,523	10.6	41,123	10.4	42,574	10.4	39,958	10.3	33,373	8.6	
	3位 北海道	220,888	14.1	221,484	14.1	231,418	14.9	215,626	14.2	228,630	14.7	196,171	13.1	
		30,774	8.5	31,274	8.6	33,605	8.5	36,148	8.9	31,377	8.1	39,855	10.3	
	4位 群馬	110,859	7.1	105,451	6.7	110,042	7.1	118,572	7.8	115,252	7.4	118,651	7.9	
		22,577	6.2	21,683	5.9	24,062	6.1	25,475	6.2	22,973	5.9	25,431	6.5	
	5位 長野	102,696	6.5	100,122	6.4	100,265	6.5	105,228	6.9	111,560	7.2	111,963	7.5	
		19,925	5.5	21,585	5.9	23,554	6.0	22,328	5.5	20,274	5.2	22,021	5.7	
他	672,584	42.8	668,818	42.6	644,828	41.6	615,885	40.5	635,582	41.0	619,659	41.4		
	193,914	53.6	197,316	54.1	212,111	53.7	216,069	52.9	217,017	55.7	209,012	53.8		
国内計		1,522,508	96.9	1,524,393	97.0	1,508,381	97.3	1,476,407	97.0	1,512,139	97.5	1,454,831	97.3	
		348,744	96.5	352,028	96.4	382,695	96.9	395,436	96.9	377,871	97.0	377,385	97.1	
外国	1位 中国	18,701	1.2	18,296	1.2	15,720	1.0	16,629	1.1	14,010	0.9	26,261	1.8	
		4,418	1.2	4,326	1.2	4,326	1.1	4,263	1.0	4,755	1.2	4,522	1.2	
	2位 メキシコ	10,305	0.7	8,386	0.5	7,846	0.5	8,932	0.6	1,838	0.1	6,741	0.5	
		1,906	0.5	2,243	0.6	2,001	0.5	2,208	0.5	2,104	0.5	2,358	0.6	
	3位 米国	5,860	0.4	1,663	0.1	8,699	0.6	10,351	0.7	7,685	0.5	3,645	0.2	
		1,757	0.5	1,663	0.5	1,394	0.4	1,455	0.4	1,805	0.5	1,441	0.4	
	他	13,633	0.9	18,711	1.2	9,300	0.6	9,137	0.6	15,250	1.0	3,962	0.3	
		4,674	1.3	4,766	1.3	4,629	1.2	4,720	1.2	2,971	0.8	2,990	0.8	
	外国計		48,499	3.1	47,056	3.0	41,565	2.7	45,049	3.0	38,783	2.5	40,609	2.7
			12,755	3.5	12,998	3.6	12,351	3.1	12,646	3.1	11,635	3.0	11,311	2.9
日本+外国 合計		1,571,007	100.0	1,571,449	100.0	1,549,946	100.0	1,521,456	100.0	1,550,922	100.0	1,495,440	100.0	
		361,499	100.0	365,026	100.0	395,046	100.0	408,082	100.0	389,505	100.0	388,696	100.0	

資料：東京都中央卸売市場・市場統計情報(東京都)各年





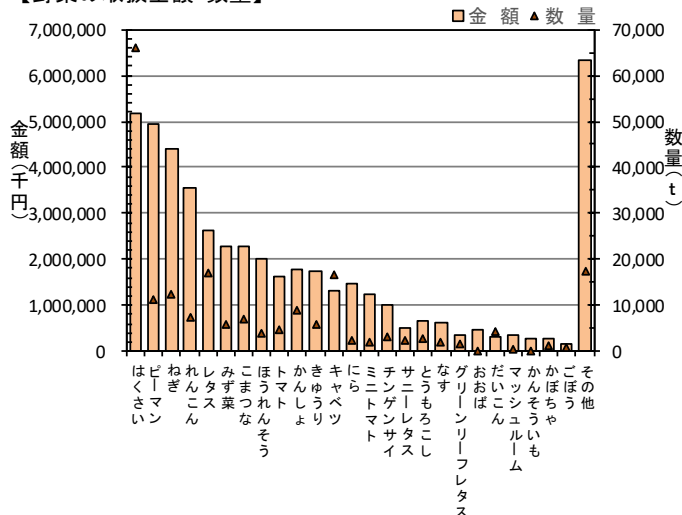
### 3) 茨城県出荷分の取扱実績

#### ①本県出荷主要品目の取扱実績（平成30年）

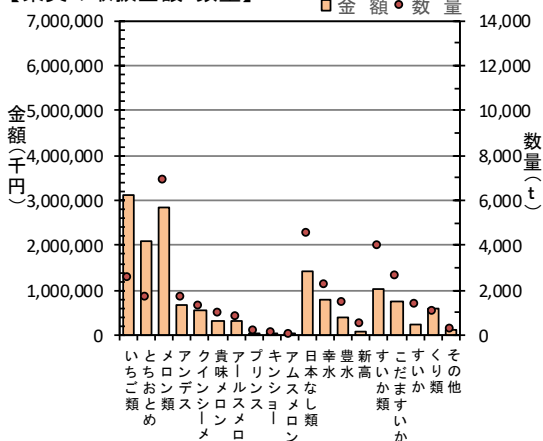
区分	品目名	金額		数量		価格	
		(千円)	対前年比 (%)	(t)	対前年比 (%)	(円/kg)	対前年比 (%)
野菜	1 はくさい	5,174,663	82	65,932	96	78.5	84
	2 ピーマン	4,936,670	104	11,387	98	433.5	106
	3 ねぎ	4,391,816	101	12,288	100	357.4	101
	4 れんこん	3,556,673	90	7,466	113	476.4	80
	5 レタス	2,641,944	79	17,184	98	153.7	81
	6 みず菜	2,297,970	102	5,796	92	396.5	111
	7 こまつな	2,290,872	103	7,003	104	327.1	99
	8 ほうれんそう	2,004,554	93	3,851	94	520.5	98
	9 トマト	1,604,610	87	4,485	80	357.8	108
	10 かんしょ	1,775,209	96	8,911	91	199.2	106
	11 きゅうり	1,741,042	103	5,907	92	294.7	111
	12 キャベツ	1,319,058	88	16,724	93	78.9	94
	13 いら	1,472,874	101	2,290	93	643.3	109
	14 ミニトマト	1,248,351	112	1,984	98	629.3	115
	15 チンゲンサイ	1,004,883	100	3,285	95	305.9	105
	16 サニーレタス	502,726	55	2,164	92	232.4	61
	17 とうもろこし	654,467	109	2,826	93	231.6	117
	18 なす	601,426	103	1,927	89	312.2	116
	19 グリーンリーフレタス	343,604	61	1,450	89	236.9	68
	20 おおば	457,018	95	176	89	2,596.6	106
	21 だいこん	307,579	69	4,118	84	74.7	81
	22 マッシュルーム	341,752	105	412	105	828.6	100
	23 かんそういも	271,344	95	191	93	1,420.7	101
	24 かぼちゃ	271,368	107	1,044	102	259.9	105
	25 ごぼう	150,671	85	604	83	249.6	102
その他	6,329,341	—	17,376	—	364	—	
野菜（全品目）合計		47,692,485	93	206,782	95	231	98
果実	1 いちご類	3,102,260	106	2,509	102	1,237	105
	とちおとめ	2,111,270	104	1,679	99	1,257	105
	2 メロン類	2,831,095	95	6,889	98	411	97
	アンデス	687,103	94	1,637	100	420	94
	クインシーメロン	546,652	90	1,279	94	427	96
	貴味メロン	326,048	85	961	86	339	98
	アールスメロン	311,575	88	764	92	408	96
	プリンス	57,670	107	154	116	373	92
	キンショー	47,351	113	110	115	432	98
	アムスメロン	7,746	99	18	96	420	103
	3 日本なし類	1,418,501	102	4,473	102	317	100
	幸水	811,395	97	2,192	103	370	94
	豊水	397,829	109	1,431	101	278	108
	新高	96,460	103	469	99	206	104
	4 すいか類	1,013,537	96	3,980	93	255	103
	こだますいか	769,081	93	2,652	92	290	102
	すいか	244,457	106	1,328	97	184	110
	5 くり類	578,140	96	1,044	127	554	75
	その他	109,367	—	269	—	407	—
	果実（全品目）合計		9,052,901	100	19,164	100	472

資料：東京都中央卸売市場・市場統計情報（東京都）平成30年

【野菜の取扱金額・数量】



【果実の取扱金額・数量】





## ②本県出荷青果物の月別・品目別取扱実績

単位：数量・t、単価：円/kg

品目・区分	計		1月		2月		3月		4月		5月		6月		7月		8月		9月		10月		11月		12月		
	数量	単価	数量	単価	数量	単価	数量	単価	数量	単価	数量	単価	数量	単価	数量	単価	数量	単価	数量	単価	数量	単価	数量	単価	数量	単価	
	対前年比(%)		対前年比(%)		対前年比(%)		対前年比(%)		対前年比(%)		対前年比(%)		対前年比(%)		対前年比(%)		対前年比(%)		対前年比(%)		対前年比(%)		対前年比(%)		対前年比(%)		
はくさい	65,922	78	7,935	147	149	6,496	45	6,367	50	1,241	46	156	65	42	77	22	83	62	2,037	62	11,848	44	14,379	36			
ピーマン	11,387	434	1,571	695	717	1,271	430	1,889	350	1,969	368	988	454	359	513	848	451	1,243	515	1,128	412	590	339				
ねぎ	12,238	357	832	314	479	366	574	296	527	277	2,188	480	352	1,271	376	300	383	315	348	521	291	1,033	200				
れんこん	7,466	476	1,117	73	390	71	157	57	147	59	143	62	127	127	255	247	158	3,677	182	3,750	133	768	122				
レタス	17,184	154	152	390	320	313	2,915	151	3,794	142	1,370	127	99	167	88	211	24	255	247	138	3,677	182	3,750	133			
みず菜	5,796	396	495	662	462	570	613	310	506	241	524	221	432	303	417	483	443	433	451	421	492	496	536	278	467	413	
ごまっな	7,003	377	489	759	492	594	729	252	575	248	620	214	567	212	490	284	501	366	586	339	686	393	707	170	563	247	
ほうろんそう	3,851	520	375	847	408	643	634	395	403	491	460	430	338	430	129	605	79	701	118	718	232	632	351	367	324	431	
トマト	4,485	358	61	377	169	454	251	436	352	394	777	284	837	257	390	277	75	472	524	440	619	431	373	431	58	337	
かんしょ	8,911	199	878	193	956	195	927	193	887	179	490	226	481	220	365	227	552	213	910	190	895	209	819	197	951	187	
きゅうり	5,907	295	321	465	508	345	692	278	805	190	1,009	228	556	232	211	289	154	349	556	367	623	372	324	302	148	431	
キャベツ	16,724	79	528	196	305	200	100	100	188	75	3,210	69	4,641	74	530	64	4	67	144	66	1,856	85	3,436	75	1,782	60	
にら	2,290	643	148	1,001	171	935	229	510	246	375	249	335	189	437	131	583	201	731	184	815	183	880	210	688	148	746	
ミニトマト	1,984	629	5	851	13	810	21	814	19	841	50	696	262	442	422	608	169	705	490	657	375	693	151	590	16	572	
チンゲンサイ	3,285	306	284	479	279	464	348	266	311	224	320	228	270	229	217	291	186	423	230	357	286	339	295	217	258	221	
サニーレタス	2,164	232	68	568	111	446	376	209	452	183	118	170	4	129	0	513	0	189	8	365	325	288	500	207	201	138	
とうもろこし	2,826	232	61	265	61	210	101	91	102	63	60	71	54	102	80	4,664	35	62	37	206	98	108	114	30	78	19	
なす	1,977	312	10	515	12	563	16	519	21	403	51	379	225	351	513	285	544	252	354	388	130	295	42	267	8	517	
グリーンリーフレタス	1,450	237	60	520	127	508	229	221	247	183	79	169	2	131	1	107	0	81	107	77	134	58	149	269	51	94	69
おおほ	176	2,597	14	2,485	12	2,120	15	1,928	13	1,913	18	2,154	17	1,867	18	3,816	15	4,299	13	2,631	13	3,361	12	2,106	17	2,252	
だいこん	4,118	75	30	211	5	169	31	85	1,275	82	1,153	81	169	75	1	235	0	171	5	79	401	89	960	48	89	44	
マッシュルーム	412	829	34	897	32	864	36	808	31	773	34	783	32	772	33	744	32	749	36	775	38	821	36	915	38	1,004	
かんそういも	191	1,421	22	1,485	21	1,570	24	1,608	9	1,384	5	1,613	3	1,709	2	2,285	12	526	8	1,354	19	1,257	27	1,249	38	1,617	
かぼちゃ	1,044	260	3	222	5	329	5	329	0	648	11	459	190	307	618	237	154	277	19	183	2	313	15	270	35	276	
ごぼう	604	250	73	174	71	182	65	225	24	253	15	323	1	592	2	437	31	382	59	311	69	288	69	260	127	242	
その他 野菜	17,376	364	853	521	990	424	1,187	384	1,021	412	1,856	406	2,781	245	3,158	225	1,928	305	878	528	855	561	973	434	897	547	
野菜総数	206,782	231	18,321	265	14,825	236	15,050	250	19,096	181	22,659	200	19,159	237	12,949	306	7,336	383	7,800	417	16,442	287	29,245	145	24,321	139	
メロン類	6,889	411	1	470	1	412	11	766	271	655	2,274	460	3,266	365	386	341	235	396	208	397	195	409	36	490	5	477	
いちご類	2,509	1,237	388	1,391	555	1,188	560	1,104	389	1,025	243	873	16	868	2	1,141	0	463	0	610	93	1,092	93	1,731	261	1,895	
日本なし類	4,473	317	3	240	2	240	0	446	0	447	385	461	2,014	346	1,821	268	238	235	4	366	166	95	114	92	5	329	
すいめい類	3,980	255	102	100	152	71	48	500	257	435	851	332	1,761	203	872	225	162	227	20	204	9	183	20	184	114	116	
くり類	1,044	554	93	103	127	75	105	100	95	108	119	92	86	100	86	110	123	88	176	104	60	108	88	176	104	114	
その他 果実	269	164	3	1	1	1	7	12	12	21	12	12	21	13	13	11	11	353	88	138	71	118	79	89	82	153	91
果実総数	19,164	472	396	1,371	560	1,183	626	1,046	929	745	3,379	457	5,064	314	1,688	312	2,447	349	2,636	328	909	424	272	889	287	1,768	
果実総計	100	100	90	108	104	105	107	103	88	88	113	92	92	100	106	106	119	102	91	104	96	101	96	117	110	95	

資料：東京都中央卸売市場・市場統計情報(東京都)平成30年

#### ④ 本県主要出荷青果物の価格実態

##### 【青果物の入荷量・金額及び平均単価・対全生産地比】

品目・区分	平成30年		年間平均単価 及び 対全生産地比							
	入荷量 構成比 (%)	金額 構成比 (%)	平成24年 2012	平成25年 2013	平成26年 2014	平成27年 2015	平成28年 2016	平成29年 2017	平成30年 2018	
はくさい	52.0%	43.1%	単価 (円/kg)	57	61	45	57	81	93	78
			対全生産地比 (%)	73	92	85	75	93	104	82
ピーマン	48.1%	44.3%	単価 (円/kg)	295	374	323	420	439	410	434
			対全生産地比 (%)	92	86	91	91	96	96	92
ねぎ	23.8%	23.3%	単価 (円/kg)	255	302	283	348	372	355	357
			対全生産地比 (%)	100	93	108	111	105	102	98
れんこん	94.0%	92.5%	単価 (円/kg)	434	361	474	543	616	595	476
			対全生産地比 (%)	98	97	97	98	99	99	98
レタス	22.3%	21.2%	単価 (円/kg)	167	167	132	191	235	190	154
			対全生産地比 (%)	78	94	93	96	122	111	95
みず菜	94.9%	93.2%	単価 (円/kg)	343	361	357	367	356	357	396
			対全生産地比 (%)	98	97	97	98	98	98	98
こまつな	51.8%	51.5%	単価 (円/kg)	299	298	272	300	319	330	327
			対全生産地比 (%)	94	95	96	94	97	100	99
ほうれんそう	25.8%	24.7%	単価 (円/kg)	500	486	501	516	547	529	520
			対全生産地比 (%)	100	98	95	99	95	96	96
トマト	5.4%	5.2%	単価 (円/kg)	340	315	299	342	349	330	358
			対全生産地比 (%)	91	88	89	92	89	91	96
かんしょ	31.8%	27.6%	単価 (円/kg)	134	130	163	205	204	188	199
			対全生産地比 (%)	78	77	78	84	85	85	87
きゅうり	7.7%	6.6%	単価 (円/kg)	259	271	281	295	307	331	295
			対全生産地比 (%)	88	92	89	91	92	107	86
キャベツ	8.7%	6.4%	単価 (円/kg)	60	88	70	92	117	84	79
			対全生産地比 (%)	79	72	91	88	117	86	75
にら	27.4%	24.4%	単価 (円/kg)	439	392	470	524	543	592	643
			対全生産地比 (%)	89	88	88	90	88	88	89
ミニトマト	8.6%	8.2%	単価 (円/kg)	570	533	510	570	569	548	629
			対全生産地比 (%)	119	85	87	83	76	81	95
チンゲンサイ	72.4%	70.4%	単価 (円/kg)	249	254	253	285	281	291	306
			対全生産地比 (%)	96	97	97	96	96	97	97
サニーレタス	21.8%	16.6%	単価 (円/kg)	343	296	213	313	392	384	232
			対全生産地比 (%)	76	104	88	88	110	118	76
とうもろこし	20.9%	18.4%	単価 (円/kg)	211	220	188	244	226	198	232
			対全生産地比 (%)	80	91	95	94	88	81	88
なす	6.2%	4.7%	単価 (円/kg)	207	256	273	297	295	270	312
			対全生産地比 (%)	87	64	75	75	73	69	77
グリーンリーフ レタス	24.4%	20.0%	単価 (円/kg)	372	281	211	300	369	347	237
			対全生産地比 (%)	83	112	86	85	105	106	82
おおば	14.7%	13.6%	単価 (円/kg)	2,064	2,180	2,217	2,934	2,541	2,446	2,597
			対全生産地比 (%)	91	90	88	96	80	83	92
にんじん	3.4%	2.4%	単価 (円/kg)	112	125	105	64	104	92	75
			対全生産地比 (%)	83	90	89	50	65	97	71
マッシュルーム	24.1%	22.6%	単価 (円/kg)	649	759	843	854	851	830	829
			対全生産地比 (%)	83	79	87	93	96	95	94
かんそういも	65.7%	82.2%	単価 (円/kg)	1,047	989	1,162	1,335	1,490	1,403	1,421
			対全生産地比 (%)	180	146	139	144	150	135	125
かぼちゃ	3.5%	4.3%	単価 (円/kg)	161	212	236	261	235	248	260
			対全生産地比 (%)	147	118	133	135	121	133	123
ごぼう	7.8%	5.2%	単価 (円/kg)	204	164	226	203	242	245	250
			対全生産地比 (%)	65	71	67	69	64	72	66
メロン類	36.6%	29.1%	単価 (円/kg)	326	357	361	378	408	425	411
			対全生産地比 (%)	79	75	78	74	118	79	80
いちご類	10.2%	9.2%	単価 (円/kg)	1,011	937	1,027	1,080	1,176	1,183	1,237
			対全生産地比 (%)	85	87	84	86	92	91	90
日本なし類	18.8%	18.9%	単価 (円/kg)	301	265	271	301	306	318	317
			対全生産地比 (%)	101	98	95	98	106	105	100
すいか類	9.8%	10.5%	単価 (円/kg)	182	204	211	215	226	247	255
			対全生産地比 (%)	107	101	104	105	109	111	107
くり類	91.4%	87.7%	単価 (円/kg)	414	493	419	509	806	738	554
			対全生産地比 (%)	92	91	95	96	101	98	96

資料：東京都中央卸売市場・市場統計情報(東京都)平成30年

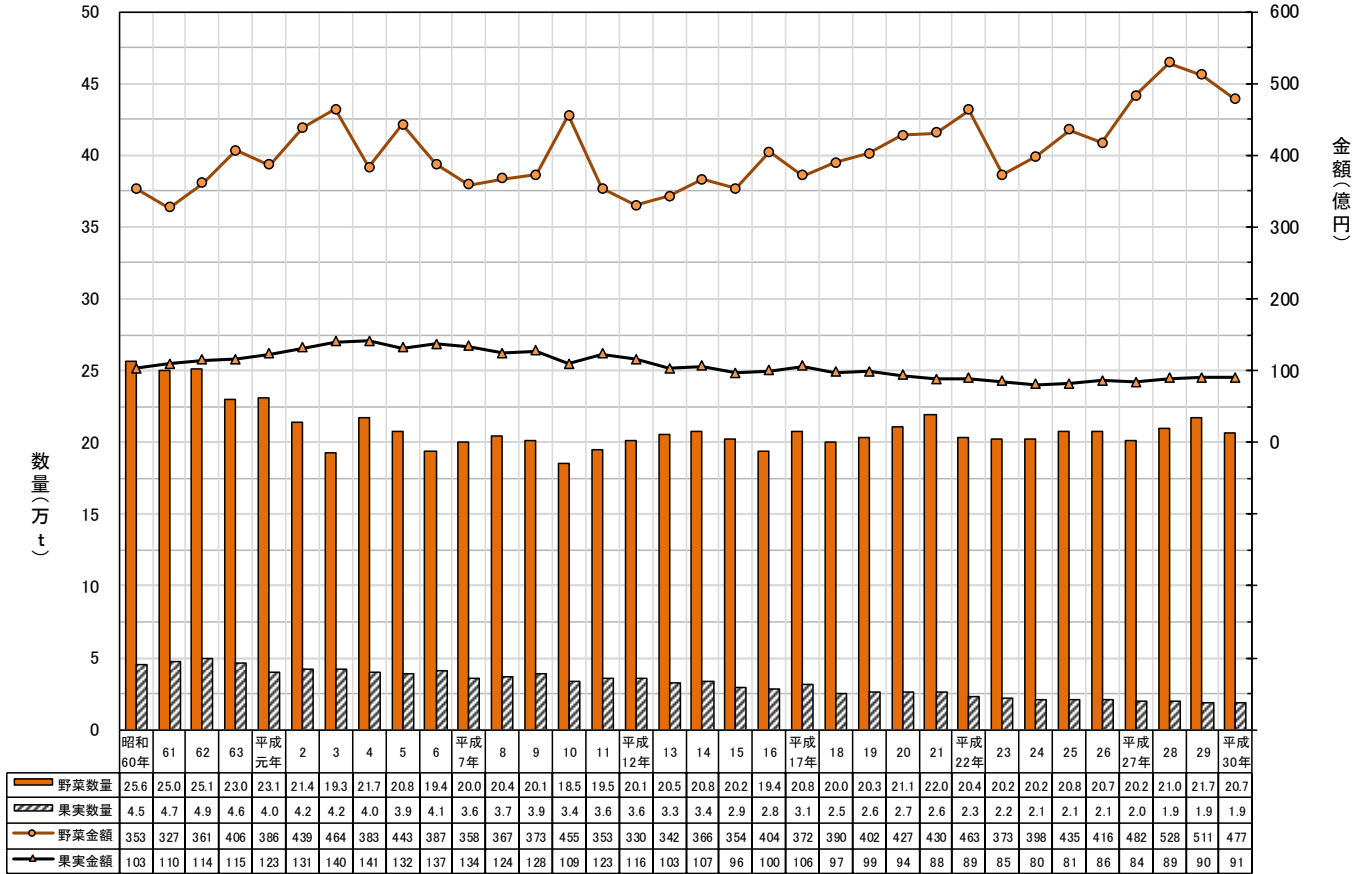
【最大入荷月の本県占有率及び最盛期の平均単価・対全生産地比】

品目・区分	最大月の本県占有率 (%)	最大月の県単価及び全生産地単価比	最盛期（茨城県産の入荷量最大月）													
			平成24年(2012)		平成25年(2013)		平成26年(2014)		平成27年(2015)		平成28年(2016)		平成29年(2017)		平成30年(2018)	
			最大月	最大月	最大月	最大月	最大月	最大月	最大月	最大月	最大月	最大月	最大月	最大月	最大月	最大月
はくさい	93.1	単価 (円/kg) 対全生産地比 (%)	12月	50	12月	67	12月	33	12月	32	12月	82	12月	104	12月	36
			98	97	97	97	99	99	95							
ピーマン	84.5	単価 (円/kg) 対全生産地比 (%)	6月	203	6月	275	5月	279	6月	328	6月	346	6月	348	6月	368
			97	99	101	98	100	103	100							
ねぎ	65.1	単価 (円/kg) 対全生産地比 (%)	6月	295	7月	354	6月	364	6月	441	6月	469	6月	445	6月	370
			103	101	105	105	105	107	105							
れんこん	95.7	単価 (円/kg) 対全生産地比 (%)	12月	378	12月	422	12月	512	12月	510	12月	597	12月	516	12月	449
			98	99	99	98	101	99	100							
レタス	64.2	単価 (円/kg) 対全生産地比 (%)	10月	102	10月	154	10月	101	11月	102	4月	188	10月	106	4月	142
			95	102	101	100	103	107	103							
みず菜	95.2	単価 (円/kg) 対全生産地比 (%)	5月	179	1月	461	4月	238	5月	243	4月	249	1月	330	3月	310
			91	96	95	96	96	98	98							
こまつな	54.4	単価 (円/kg) 対全生産地比 (%)	5月	195	5月	175	5月	180	10月	216	4月	257	5月	165	3月	252
			83	91	86	93	95	86	101							
ほうれんそう	36.8	単価 (円/kg) 対全生産地比 (%)	3月	405	3月	313	3月	409	3月	490	5月	449	3月	406	3月	395
			104	102	104	106	95	102	102							
トマト	10.0	単価 (円/kg) 対全生産地比 (%)	6月	284	6月	242	6月	231	6月	276	6月	283	6月	294	6月	257
			92	97	99	95	95	96	96							
かんしょ	33.9	単価 (円/kg) 対全生産地比 (%)	2月	143	12月	138	12月	169	10月	201	2月	208	12月	187	2月	195
			77	78	80	82	87	84	87							
きゅうり	10.9	単価 (円/kg) 対全生産地比 (%)	5月	197	5月	146	5月	235	5月	196	5月	230	7月	237	5月	228
			88	86	89	86	90	96	88							
キャベツ	29.3	単価 (円/kg) 対全生産地比 (%)	6月	55	6月	82	6月	70	6月	73	6月	92	6月	77	6月	74
			66	101	99	92	98	99	93							
にら	29.4	単価 (円/kg) 対全生産地比 (%)	5月	234	5月	206	5月	255	5月	328	4月	394	5月	331	5月	335
			83	82	98	87	86	88	84							
ミニトマト	23.6	単価 (円/kg) 対全生産地比 (%)	7月	468	7月	484	10月	566	7月	417	9月	462	7月	413	9月	657
			83	82	78	75	73	75	75							
テンゲンサイ	78.5	単価 (円/kg) 対全生産地比 (%)	5月	174	5月	150	4月	214	5月	224	4月	246	5月	199	3月	266
			91	89	93	92	95	91	95							
サニーレタス	64.5	単価 (円/kg) 対全生産地比 (%)	11月	354	4月	298	4月	256	4月	507	11月	459	4月	307	11月	207
			95	98	98	99	100	102	97							
とうもろこし	37.2	単価 (円/kg) 対全生産地比 (%)	7月	208	7月	203	7月	172	7月	237	7月	213	7月	165	7月	211
			94	98	92	97	96	91	93							
なす	13.2	単価 (円/kg) 対全生産地比 (%)	8月	132	7月	293	8月	241	8月	215	8月	180	8月	253	8月	252
			73	85	80	79	77	82	79							
グリーンリーフレタス	62.7	単価 (円/kg) 対全生産地比 (%)	10月	197	4月	234	4月	242	11月	187	10月	445	3月	179	11月	189
			104	97	98	104	84	92	102							
おおば	15.4	単価 (円/kg) 対全生産地比 (%)	8月	2,485	7月	2,712	7月	1,753	7月	3,727	7月	3,034	7月	2,675	7月	3,816
			91	89	75	106	81	84	113							
にんじん	12.1	単価 (円/kg) 対全生産地比 (%)	2月	106	6月	135	12月	65	2月	71	3月	83	4月	95	4月	82
			87	97	69	89	72	57	99							
マッシュルーム	23.7	単価 (円/kg) 対全生産地比 (%)	12月	793	12月	910	12月	1,058	12月	940	12月	946	12月	998	12月	1004
			104	94	101	97	101	97	99							
かんそういも	68.8	単価 (円/kg) 対全生産地比 (%)	12月	896	2月	1,075	12月	1,235	12月	1,520	12月	1,690	3月	1,140	12月	1,617
			133	134	130	135	145	126	124							
かぼちゃ	27.9	単価 (円/kg) 対全生産地比 (%)	7月	169	7月	203	7月	236	7月	252	7月	220	7月	235	7月	237
			565	102	100	101	104	99	103							
ごぼう	11.0	単価 (円/kg) 対全生産地比 (%)	12月	160	12月	197	12月	172	12月	207	12月	283	12月	202	12月	242
			68	65	74	60	67	71	70							
メロン類	67.8	単価 (円/kg) 対全生産地比 (%)	6月	317	6月	399	6月	328	6月	324	6月	366	6月	375	6月	365
			91	89	89	88	90	88	90							
いちご類	10.5	単価 (円/kg) 対全生産地比 (%)	4月	632	3月	779	3月	808	3月	983	3月	1,072	3月	1,088	3月	1,104
			83	80	83	84	87	90	90							
日本なし類	23.4	単価 (円/kg) 対全生産地比 (%)	8月	338	8月	284	8月	301	8月	356	8月	345	8月	384	8月	346
			94	98	93	97	106	103	104							
すいか類	19.4	単価 (円/kg) 対全生産地比 (%)	6月	166	6月	187	6月	207	6月	182	6月	185	6月	202	6月	203
			89	90	98	94	94	98	95							
くり類	88.8	単価 (円/kg) 対全生産地比 (%)	10月	404	10月	427	9月	374	9月	423	9月	713	9月	716	9月	508
			93	92	91	96	99	99	96							

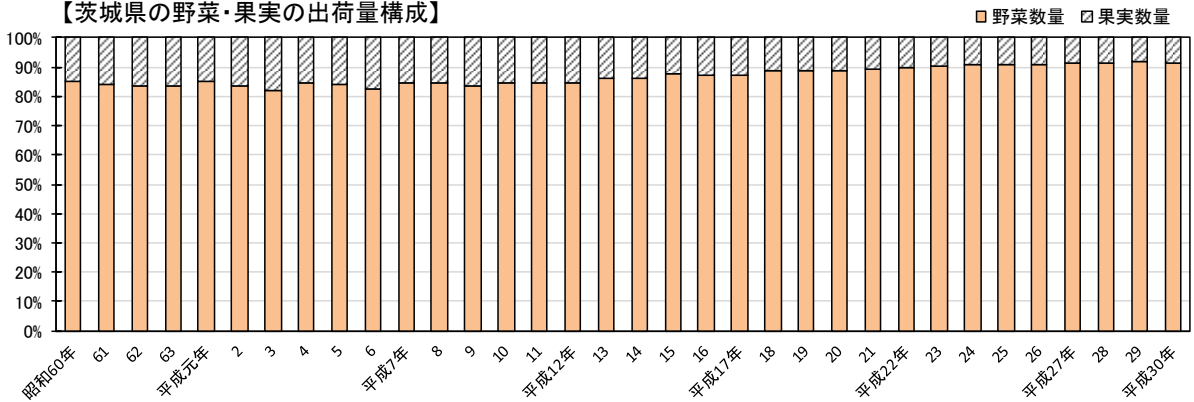
資料：東京都中央卸売市場・市場統計情報（東京都）平成30年

## ⑤ 本県出荷青果物の取扱高推移

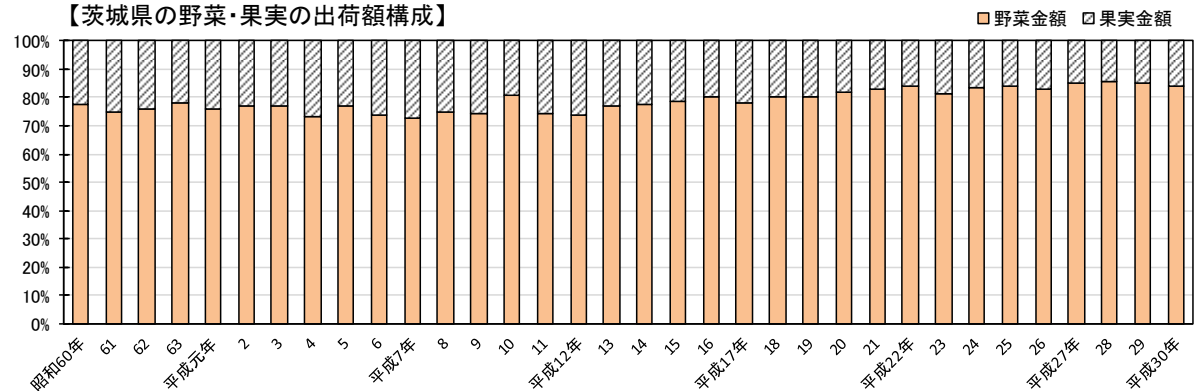
【茨城県出荷分の青果物取扱高推移】



【茨城県の野菜・果実の出荷量構成】



【茨城県の野菜・果実の出荷額構成】



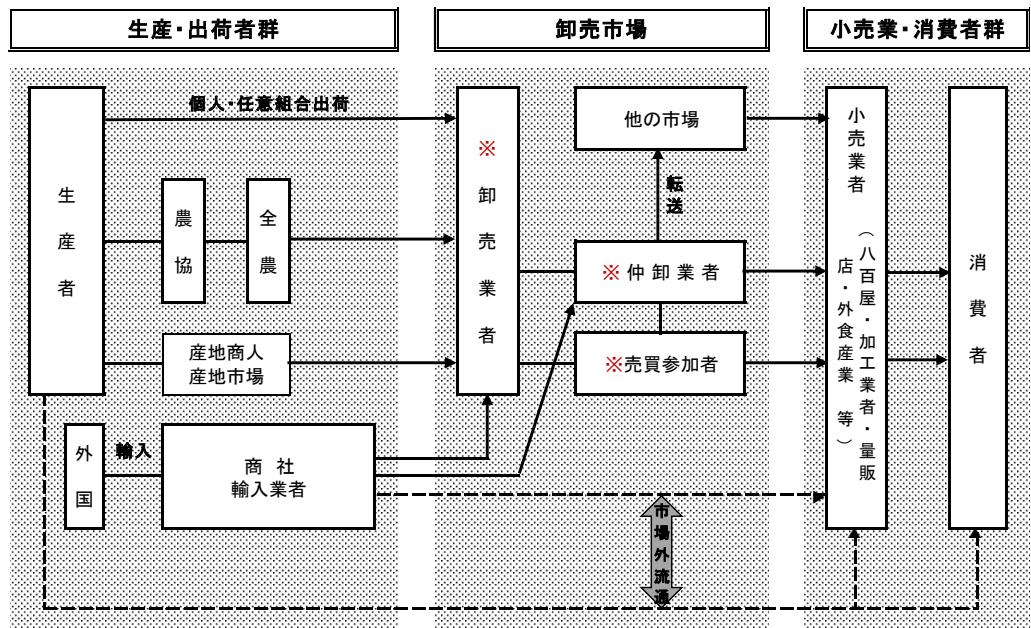
## 参考資料

### 1) 卸売業者等の役割と青果物の主な流通経路

#### 【卸売業者等の役割（中央卸売市場）】

卸売業者 ※	農林水産大臣から許可を受けた卸売業者は、生産・出荷者から販売委託を受けた物品を“せり・相対・入札”などによって仲卸業者や売買参加者に販売します。
仲卸業者 ※	開設者(知事)の許可を受けて卸売業者から買い受けた物品を仕分け、調整して市場内の店舗で買出人に販売します。
売買参加者 ※	小売商・加工業者・大口消費者のなかで開設者の承認を受け、卸売業者からその物品を“せり・相対”などで買い受けることができる人をいいます。

#### 【青果物の主な流通経路】

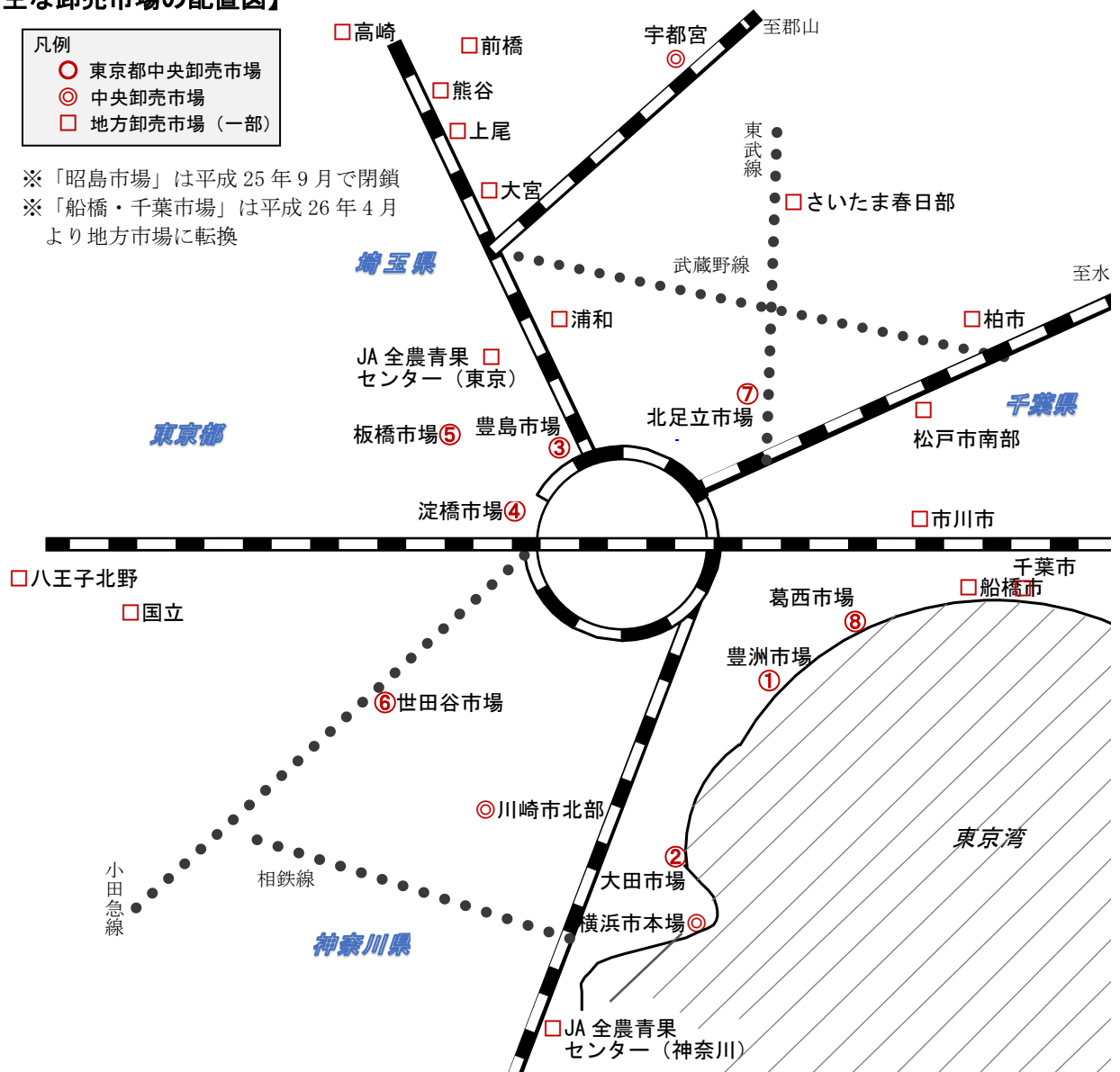


### 2) 京浜地域の主な卸売市場の配置

#### 【主な市場へのアクセス】

① 豊洲市場	JR 新橋駅から「ゆりかもめ」で市場前下車。JR 有楽町駅から「有楽町線」で豊洲駅へ、「ゆりかもめ」に乗換え市場前下車。 または、新橋駅前・東陽町駅前から都営バスで豊洲市場下車。
② 大田市場	JR 品川駅東口から都営バス「大田市場行」40分。 または、JR 大森駅東口から京急バス「大田市場行」30分。
③ 豊島市場	JR 巣鴨駅から徒歩10分。
④ 淀橋市場	JR 大久保駅から徒歩6分、または JR 新大久保駅から徒歩12分。
⑤ 板橋市場	都営三田線新高島駅前から徒歩5分。
⑥ 世田谷市場	東急田園都市線賀駅前から東急コーチ「美術館」行き美術館下車。または、小田急成城学園前駅から小田急・東急バス「渋谷駅」行き砧町下車徒歩5分。
⑦ 北足立市場	JR 日暮里駅から都営バス「見沼代親水公園駅前行」40分。 足立流通センター下車、または、日暮里・舎人ライナー「舎人公園」下車。
⑧ 葛西市場	JR 葛西駅前から都営バス「葛西臨海公園駅前行」で葛西市場下車。 東京メトロ東西線の西葛西駅前から都営バス「葛西臨海公園駅前行」で、中央卸売市場葛西市場下車。
◎ 横浜市中央卸売市場本場	JR 横浜駅東口から市営バス「コットンハーバー行」で中央市場前下車。 JR 横浜駅から徒歩20分・京浜急行仲木戸駅から徒歩15分・JR 東神奈川駅から徒歩15分。
◎ 川崎市中央卸売市場北部市場	東急田園都市線 あざみ野駅から小田急バス「向ヶ丘遊園」行で南水沢下車。 JR 南武線・東急田園都市線の溝の口駅から、川崎市営バス「聖マリアンナ」行で清水台下車。
□ 国立市場 (東京都国立地方卸売市場)	JR 国立駅から京王バス「聖蹟桜ヶ丘駅行」で、多摩青果市場前下車徒歩1分。 または、JR 谷保駅から徒歩10分。

### 【主な卸売市場の配置図】



### 3) 各卸売市場の卸売業者一覧

#### ① 東京都中央卸売市場の卸売業者

市場名	卸売業者	所在地
豊洲市場	東京シティ青果株式会社	〒135-0061 江東区豊洲 6-3-1 東京都中央卸売市場 豊洲市場 5 街区青果棟
大田市場	東京青果株式会社	〒143-0001 大田区東海 3-2-1
	東京荏原青果株式会社	〒143-0001 大田区東海 3-2-1
	東京神田青果市場株式会社	〒143-0001 大田区東海 3-2-1
北足立市場	東京千住青果株式会社 本社	〒121-0836 足立区入谷 6-3-1
葛西市場	東京千住青果株式会社 葛西支社	〒134-0086 江戸川区臨海町 3-4-1
豊島市場	東京豊島青果株式会社 豊島本社	〒170-0002 豊島区巣鴨 5-1-5
淀橋市場	東京新宿ベジフル株式会社	〒169-0074 新宿区北新宿 4-2-1



板橋市場	東京豊島青果株式会社 板橋支社	〒175-0082 板橋区高島平 6-1-5
	東京富士青果株式会社	〒175-0082 板橋区高島平 6-1-5
世田谷市場	東京新宿ベジフル世田谷 株式会社	〒157-0074 世田谷区大蔵 1-4-1

## ②首都圏のその他中央卸売市場の卸売業者

市場名	卸売業者	所在地
横浜市本場	金港青果株式会社 本社	〒221-0053 横浜市神奈川区橋本町 1-1
	横浜丸中青果株式会社	〒221-0053 横浜市神奈川区橋本町 1-1
川崎北部	東一川崎中央青果株式会社	〒216-0012 川崎市宮前区水沢 1-1-1
宇都宮	東一宇都宮青果株式会社	〒321-0933 宇都宮市築瀬町 1493

## ③主な地方卸売市場(類似業者を含む)の卸売業者

市場名	卸売業者	所在地
東京	国立	東京多摩青果株式会社 〒186-0011 国立市谷保 367
	八王子北野	東京八王子青果株式会社 〒192-0906 八王子市北野町 588-2
	(東京促成)	東京促成青果株式会社 〒104-0045 中央区築地 6-23-7
神奈川	相模市場	神奈川青果株式会社 〒252-0302 相模原市南区上鶴間 1-16-1
	(全農神奈川)	JA全農青果センター株式会社 神奈川センター 〒254-8530 平塚市東八幡 5-5-1
	藤沢市	横浜丸中株式会社 湘南支社 〒251-0862 藤沢市稲荷 520
千葉	船橋市	長印船橋青果株式会社 〒237-0001 船橋市市場 1-8-1
	千葉市	千葉青果株式会社 〒261-0003 千葉市美浜区高浜 2-2-1
	松戸市南部	東京千住青果株式会社 東葛支社 〒270-2241 松戸市松戸新田 54
	柏市	東京シティ青果株式会社 千葉支社柏市場 〒277-8545 柏市若柴 69-1
	市川市	長印市川青果株式会社 〒272-0015 市川市鬼高 4-5-1
埼玉	浦和総合流通センター	浦和中央青果市場株式会社 〒338-0833 さいたま市桜区桜田 3-3-1
	大宮総合食品	株式会社大宮中央青果市場 〒331-0811 さいたま市北区吉野町 2-224-1
	上尾	埼玉県中央青果株式会社 〒362-0005 上尾市西門前 286
	熊谷青果	株式会社熊谷青果市場 〒360-0023 熊谷市左谷田 1422
	さいたま春日部	さいたま春日部市場株式会社 〒344-0007 春日部市小湊 243
	(全農東京)	JA全農青果センター株式会社 東日本事業部東京センター 〒335-0031 戸田市美女木 1141
群馬	前橋生鮮食品館	前橋青果株式会社 〒371-0012 前橋市東片貝町 394
	高崎市総合	ぐんま県央青果株式会社 〒370-0034 高崎市下大類町 1258
	桐生	桐生青果株式会社 〒379-2311 みどり市笠懸町阿左美 2761-1
茨城	水戸市	水戸中央青果株式会社 〒310-0004 水戸市青柳町 4566
	水戸市	茨城県大同青果株式会社 〒310-0004 水戸市青柳町 4566



## 茨城県農産物販売推進東京本部

〒143-0001

東京都大田区東海3-2-1 大田市場事務棟4階（全農東京園芸情報センター内）

電話 03(5492)5411

FAX 03(5492)5414

HPアドレス <http://www.pref.ibaraki.jp/bukyoku/nourin/tono>