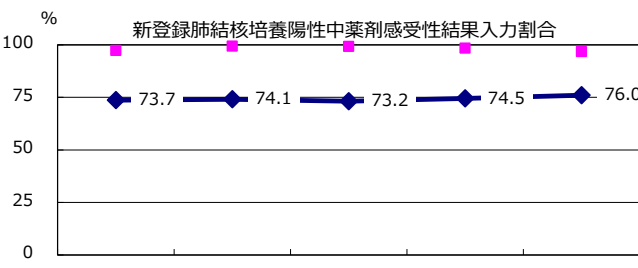
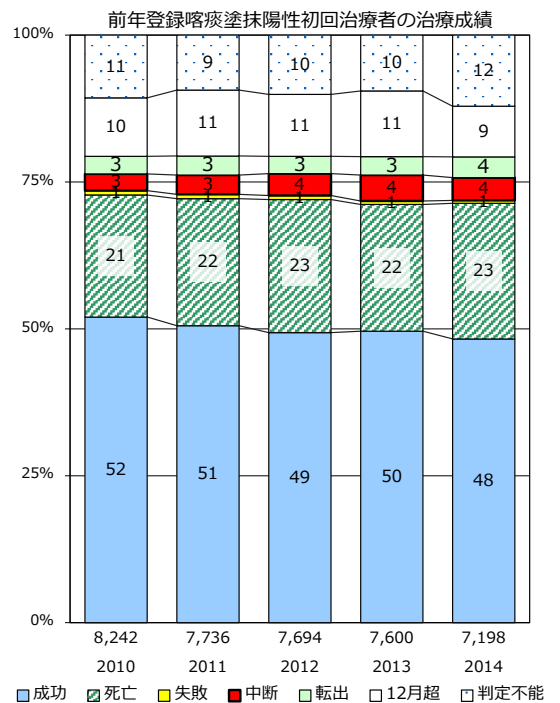
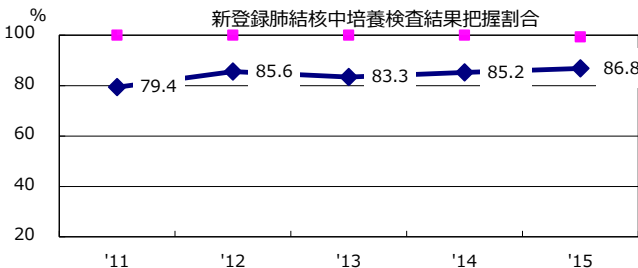
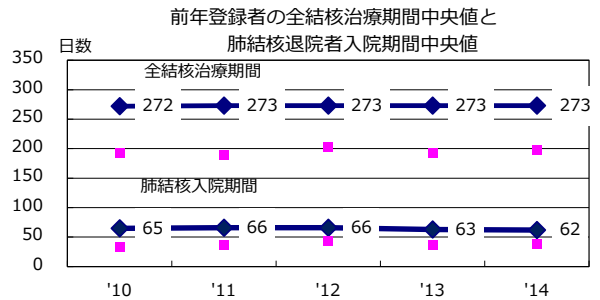
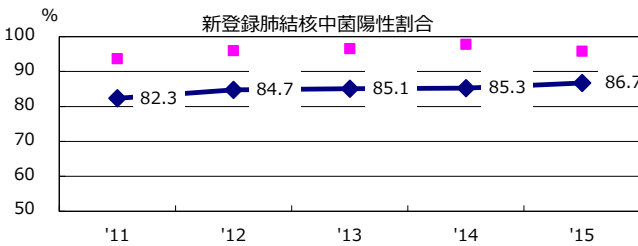
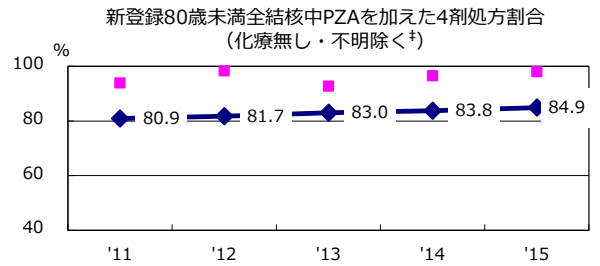
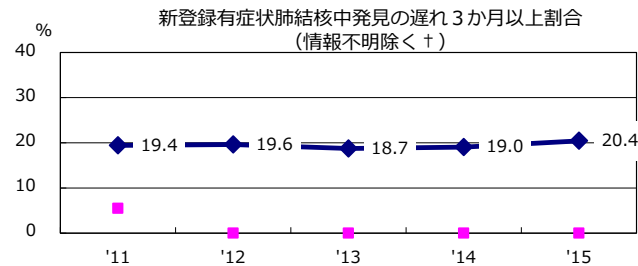
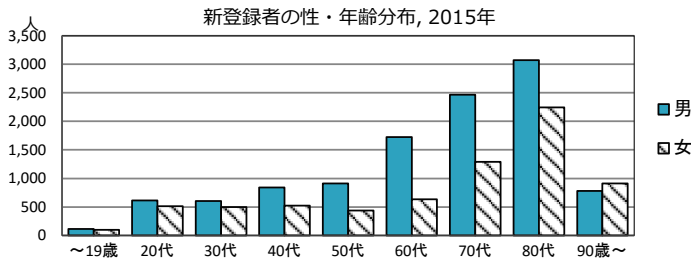
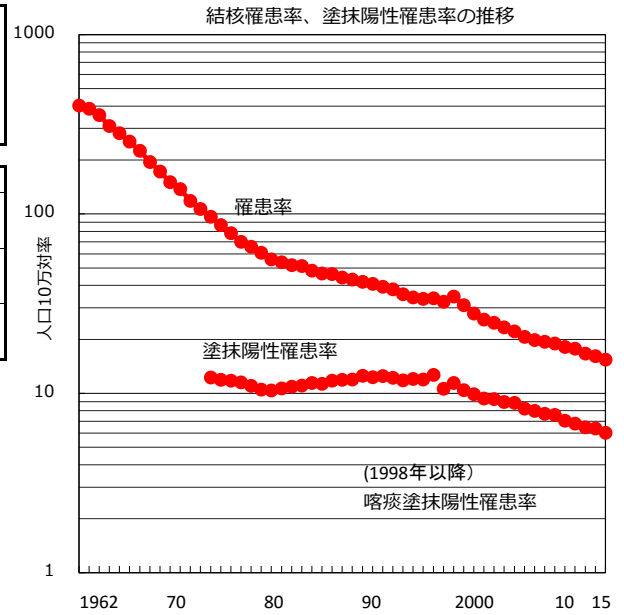


2015年 疫学統計			
人口	127,110,047	人	
新登録中外国人	1,164	名	6.4%
新登録中ホームレス経験あり	172	名	0.9%
新登録30-59歳男中無職かつ生保	213	名	9.0%

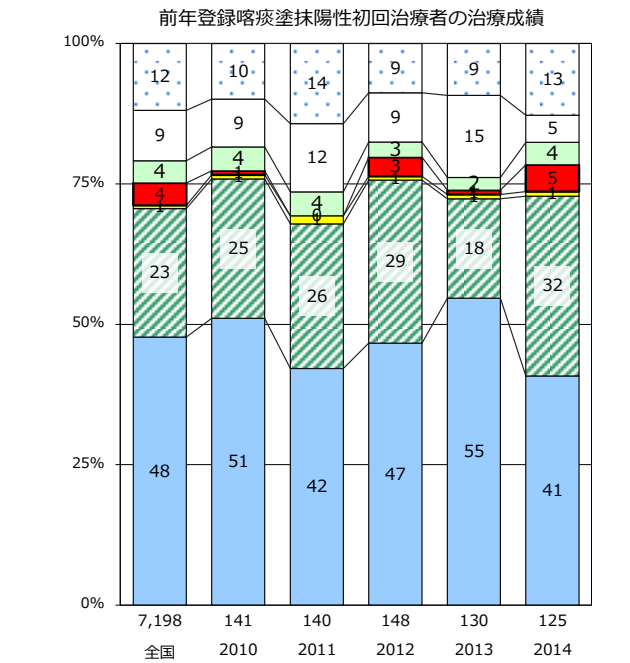
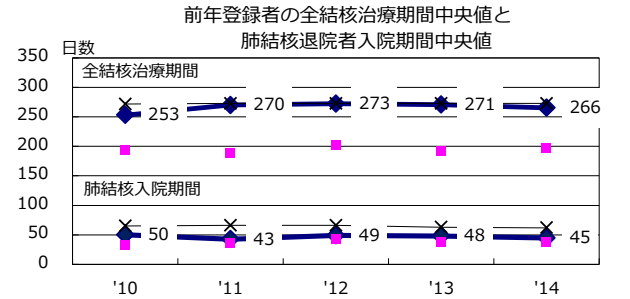
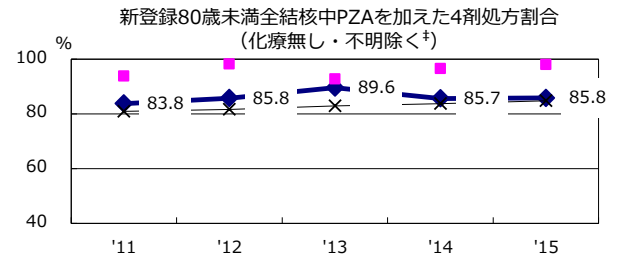
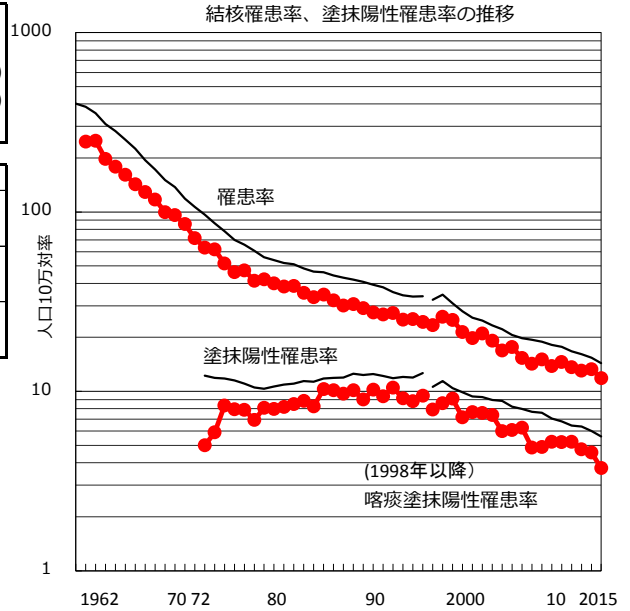
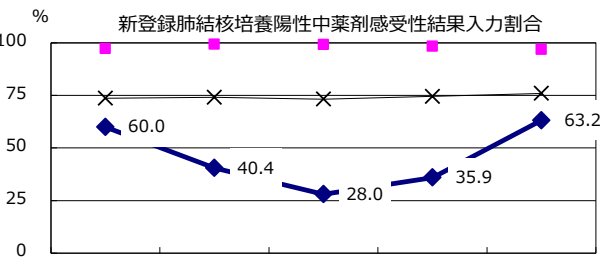
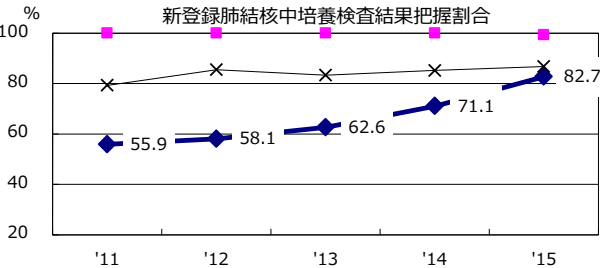
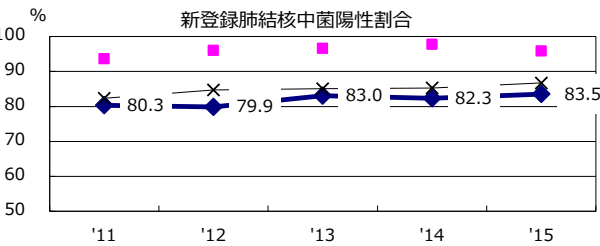
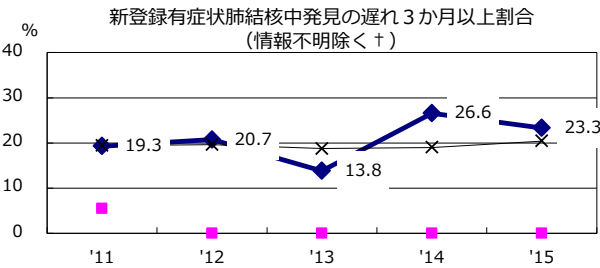
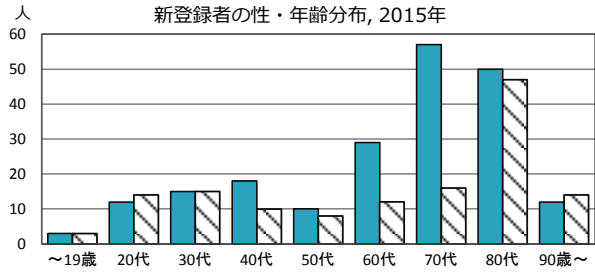
年次推移(年)	'11	'12	'13	'14	'15
新登録数	22,681	21,283	20,495	19,615	18,280
人口10万対率	17.7	16.7	16.1	15.4	14.4
新登録肺結核喀痰塗抹陽性数	8,654	8,237	8,119	7,651	7,131
人口10万対率	6.8	6.5	6.4	6.0	5.6
潜在性結核	10,046	8,771	7,147	7,562	6,675
人口10万対率	7.9	6.9	5.6	6.0	5.3



† 発見の遅れ情報不明(%)	'11	'12	'13	'14	'15
	32.6	32.6	33.7	37.7	36.5
‡ 治療無・不明(%)	'11	'12	'13	'14	'15
	2.8	2.3	2.6	2.7	2.6

2015年 疫学統計			
人口	2,917,857	人	(全国)
新登録中外国人	26	名	7.5% (6.4%)
新登録中ホームレス経験あり	1	名	0.3% (0.9%)
新登録30-59歳男中無職かつ生保	1	名	2.3% (9.0%)

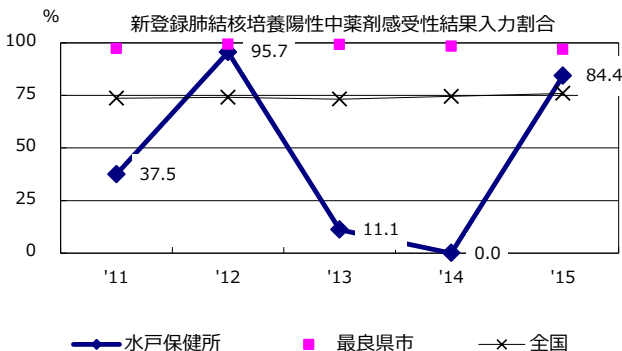
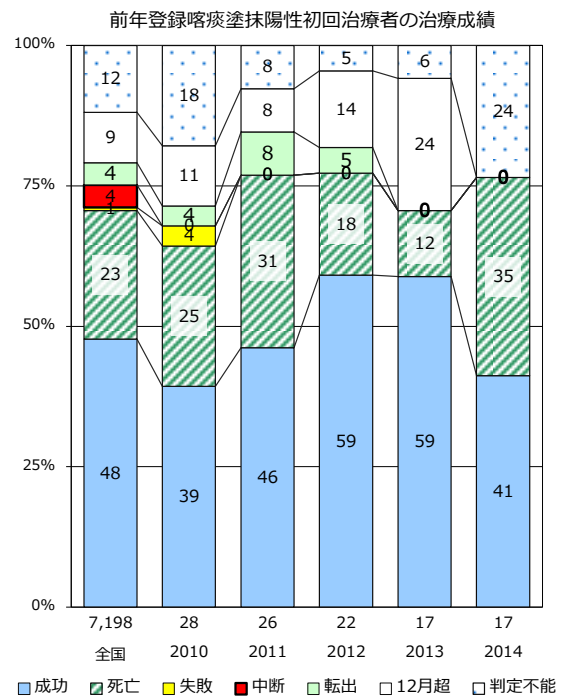
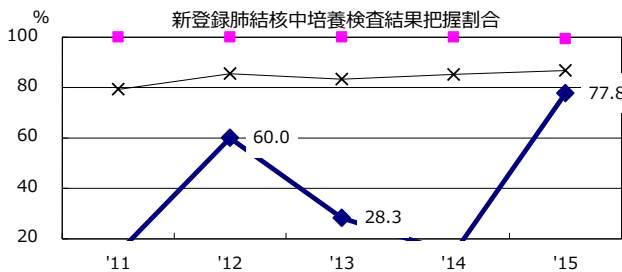
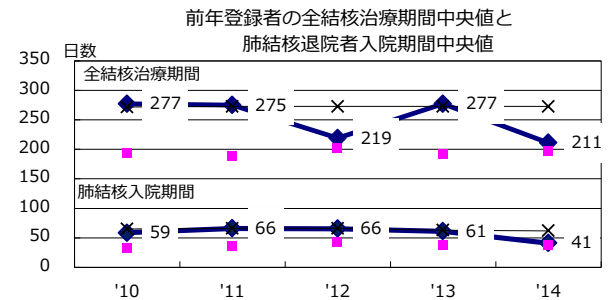
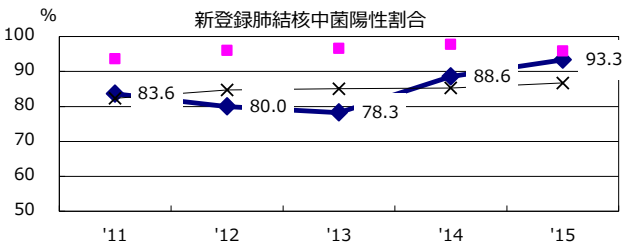
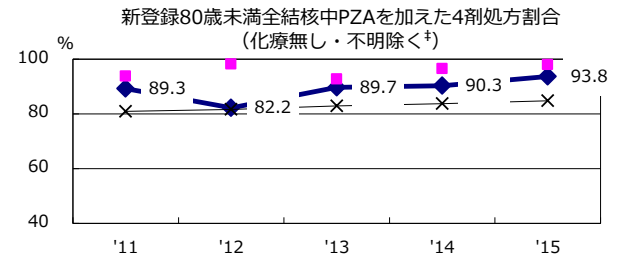
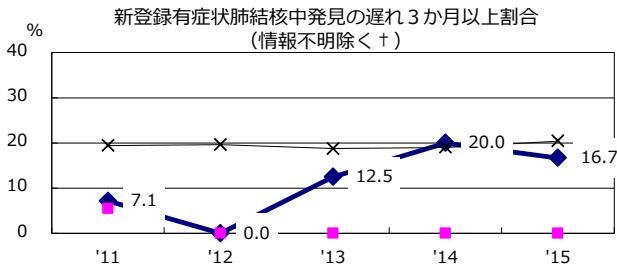
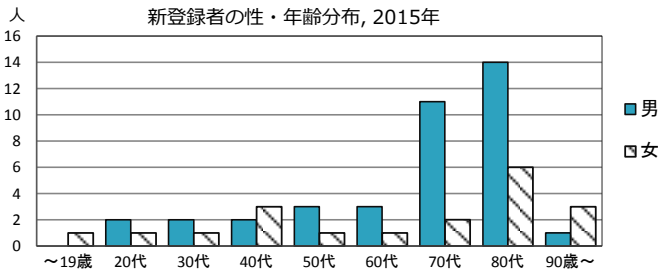
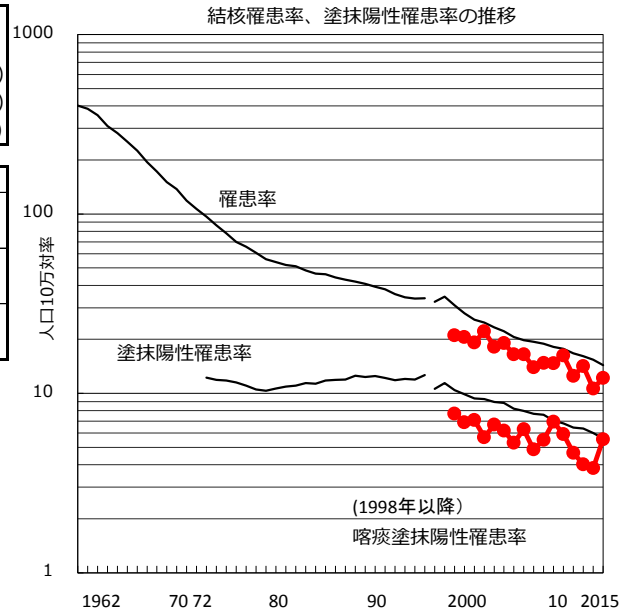
年次推移(年)	'11	'12	'13	'14	'15
新登録数	431	401	382	387	345
人口10万対率	14.6	13.6	13.0	13.3	11.8
新登録肺結核喀痰塗抹陽性数	154	154	139	133	109
人口10万対率	5.2	5.2	4.7	4.6	3.7
潜在性結核	267	207	119	160	128
人口10万対率	9.0	7.0	4.1	5.5	4.4



†発見の遅れ情報不明(%) '11 73.5 '12 62.4 '13 55.7 '14 54.8 '15 68.3
 ‡治療無し・不明(%) '11 3.8 '12 2.1 '13 3.1 '14 1.5 '15 1.4

2015年 疫学統計			
人口	468,131	人	(全国)
新登録中外国人	2	名	3.5% (6.4%)
新登録中ホームレス経験あり	0	名	0.0% (0.9%)
新登録30-59歳男中無職かつ生保	0	名	0.0% (9.0%)

年次推移(年)	'11	'12	'13	'14	'15
新登録数	77	59	67	50	57
人口10万対率	16.3	12.5	14.2	10.6	12.2
新登録肺結核喀痰塗抹陽性数	28	22	19	18	26
人口10万対率	5.9	4.7	4.0	3.8	5.6
潜在性結核	31	29	17	12	18
人口10万対率	6.6	6.1	3.6	2.6	3.8

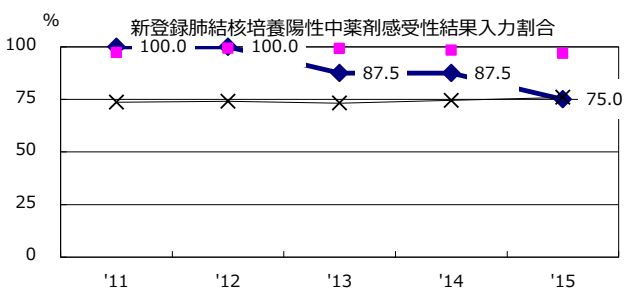
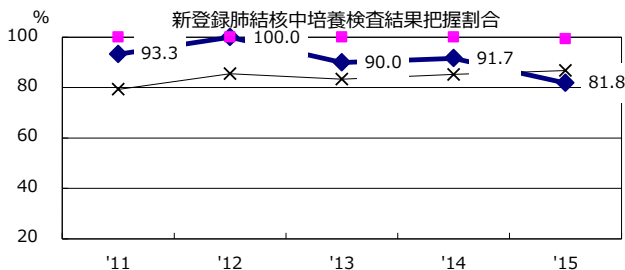
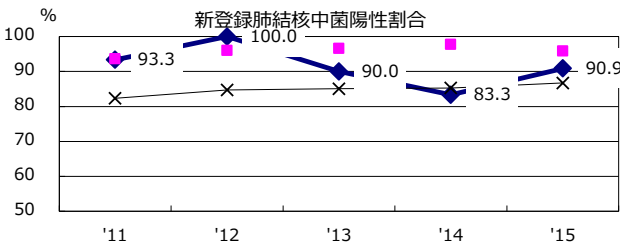
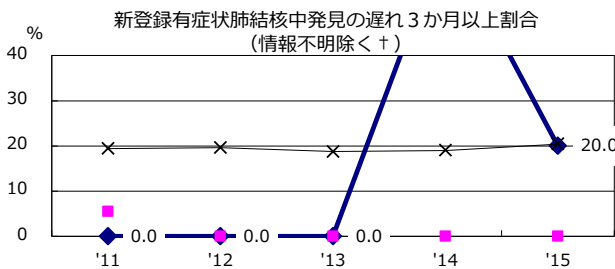
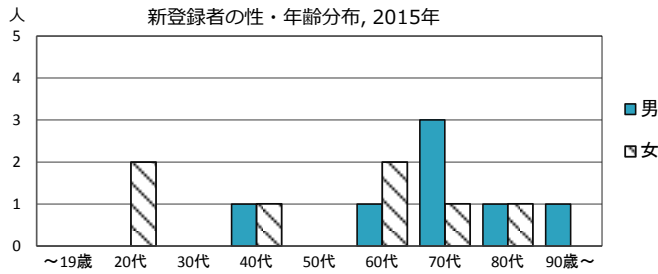


† 発見の遅れ情報不明(%) 63.2 '11 90.6 '12 79.5 '13 66.7 '14 68.4 '15

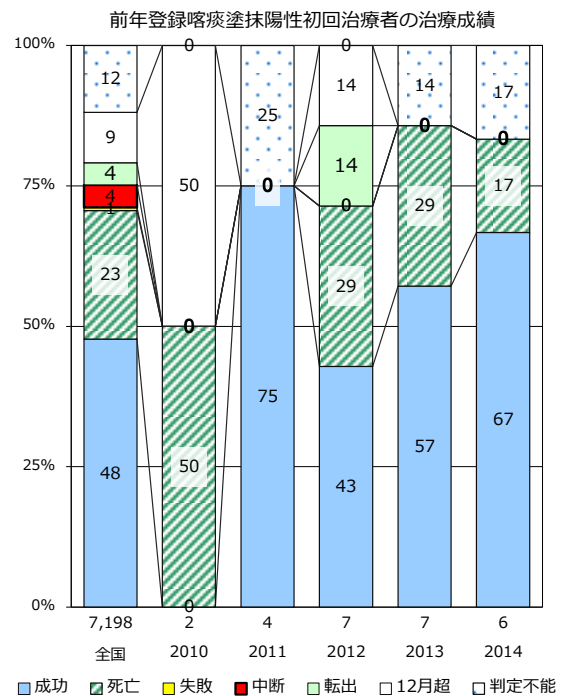
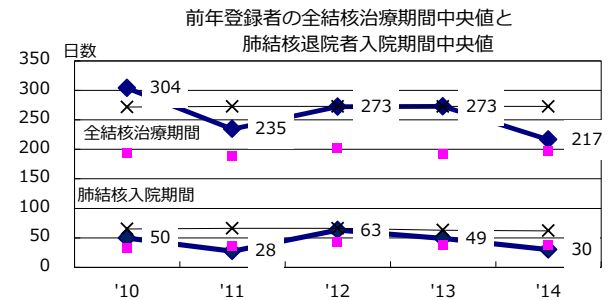
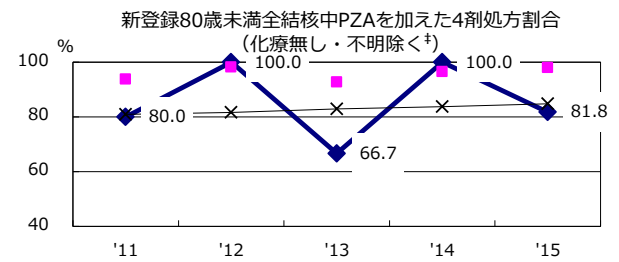
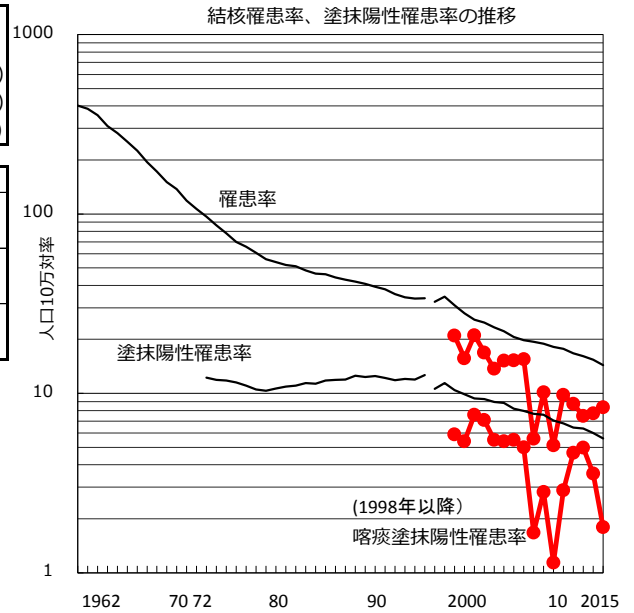
‡ 化療無・不明(%) 0.0 '11 0.0 '12 4.9 '13 0.0 '14 3.0 '15

2015年 疫学統計			
人口	167,327	人	(全国)
新登録中外国人	0	名	0.0% (6.4%)
新登録中ホームレス経験あり	0	名	0.0% (0.9%)
新登録30-59歳男中無職かつ生保	0	名	0.0% (9.0%)

年次推移(年)	'11	'12	'13	'14	'15
新登録数	17	15	12	13	14
人口10万対率	9.8	8.7	7.5	7.7	8.4
新登録肺結核喀痰塗抹陽性数	5	8	8	6	3
人口10万対率	2.9	4.7	5.0	3.6	1.8
潜在性結核	1	2	1	0	1
人口10万対率	0.6	1.2	0.6	0.0	0.6



◆ 常陸大宮保健所 ■ 最良県市 × 全国

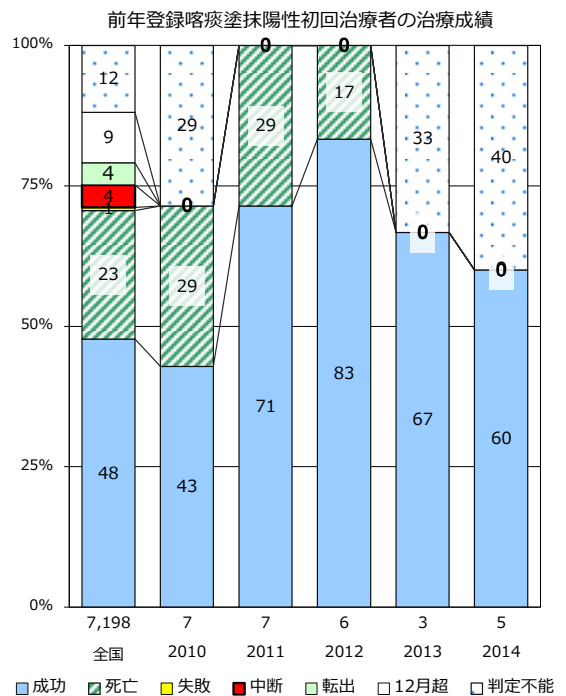
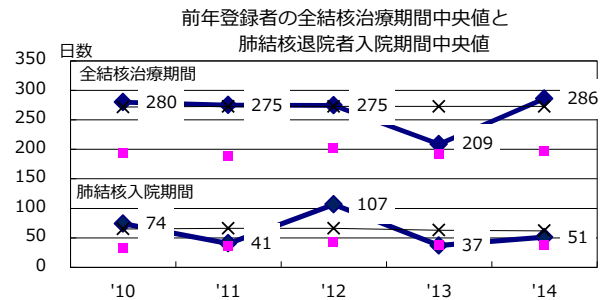
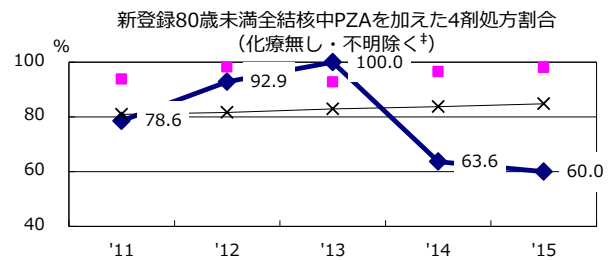
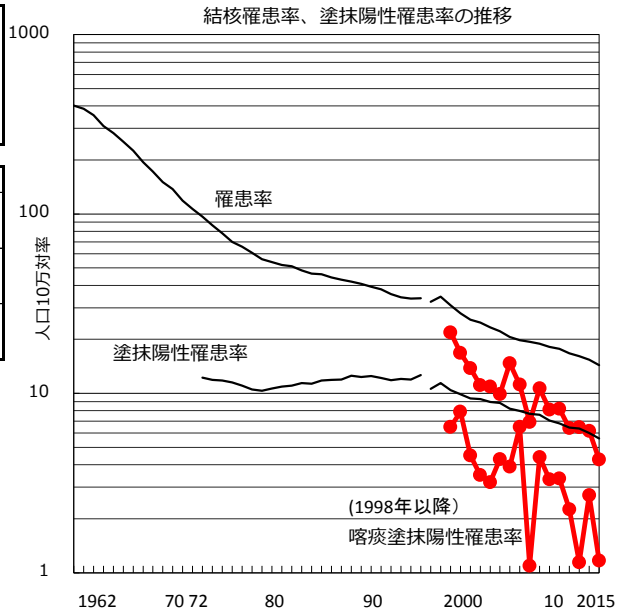
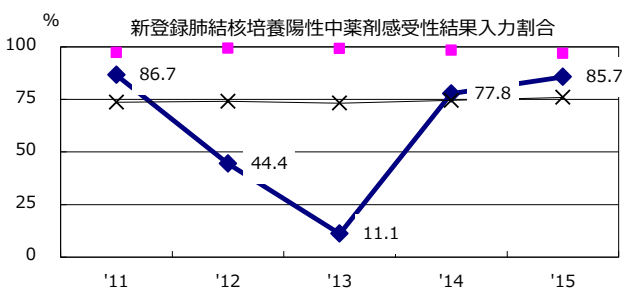
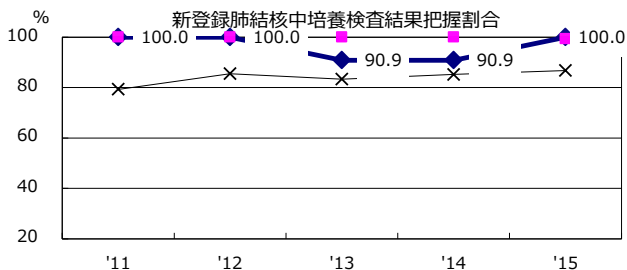
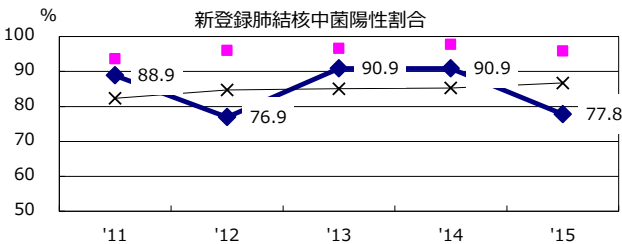
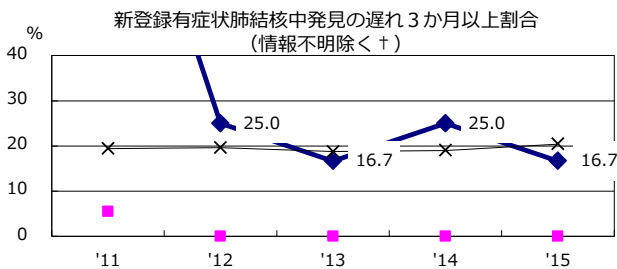
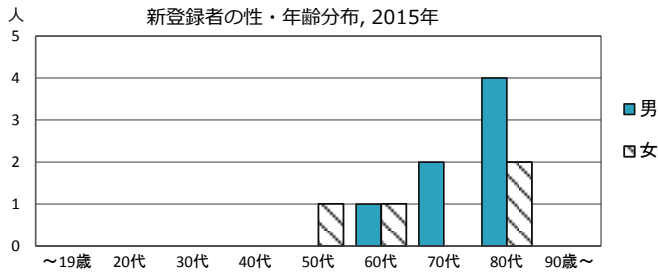


† 発見の遅れ情報不明(%) '11 '12 '13 '14 '15

‡ 化療無し・不明(%) '11 '12 '13 '14 '15

2015年 疫学統計			
人口	256,947	人	(全国)
新登録中外国人	0	名	0.0% (6.4%)
新登録中ホームレス経験あり	0	名	0.0% (0.9%)
新登録30-59歳男中無職かつ生保	0	名	0.0% (9.0%)

年次推移(年)	'11	'12	'13	'14	'15
新登録数	22	17	17	16	11
人口10万対率	8.2	6.4	6.5	6.2	4.3
新登録肺結核喀痰塗抹陽性数	9	6	3	7	3
人口10万対率	3.4	2.3	1.1	2.7	1.2
潜在性結核	4	3	10	4	4
人口10万対率	1.5	1.1	3.8	1.5	1.6

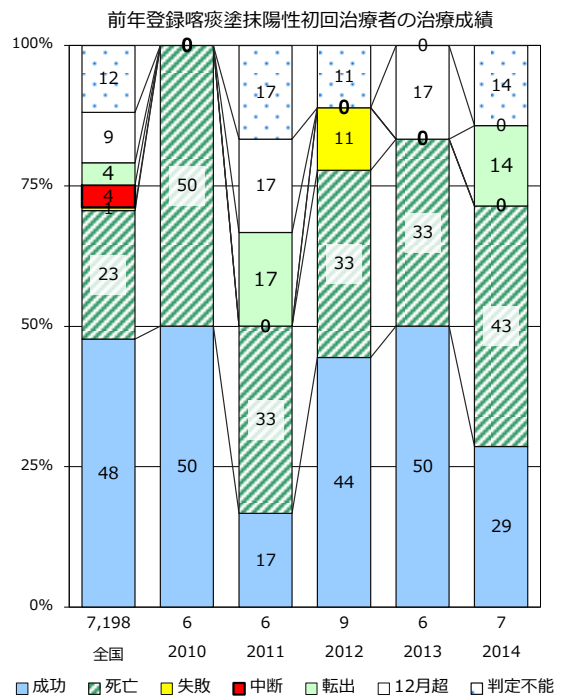
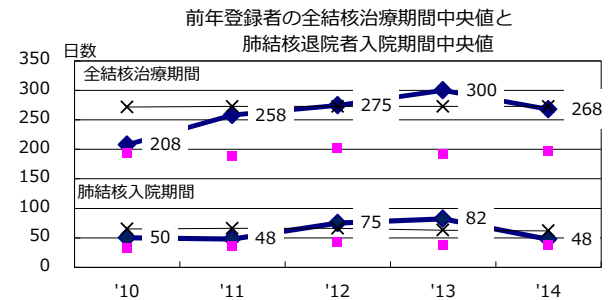
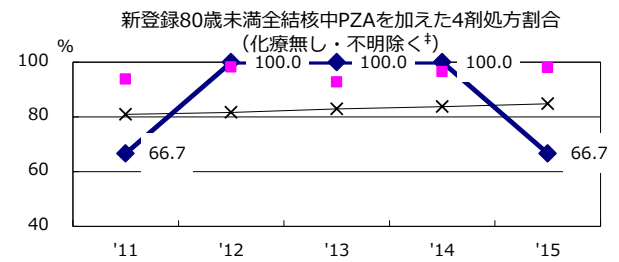
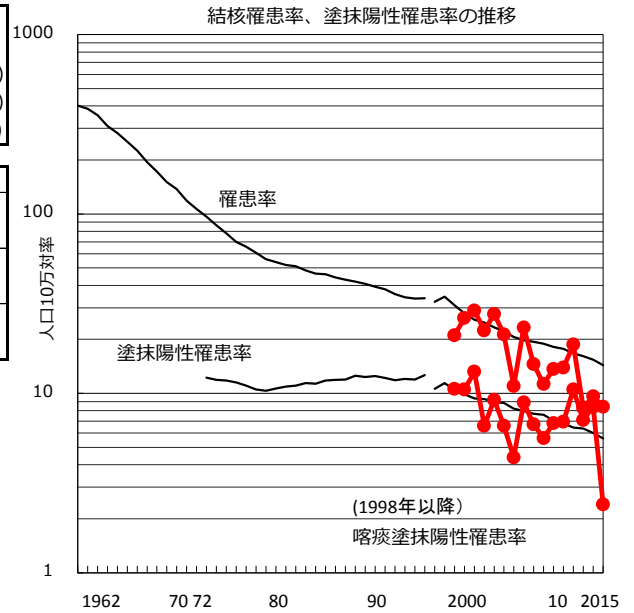
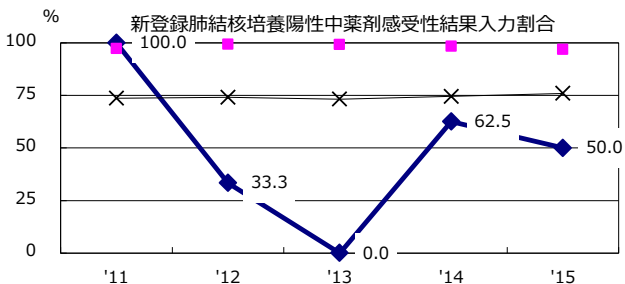
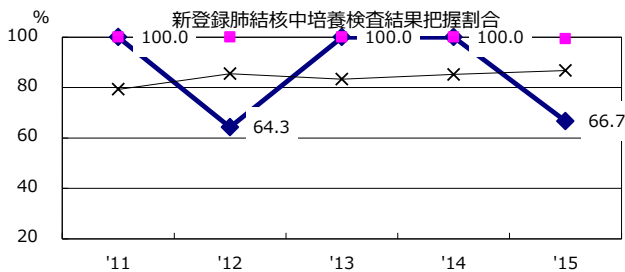
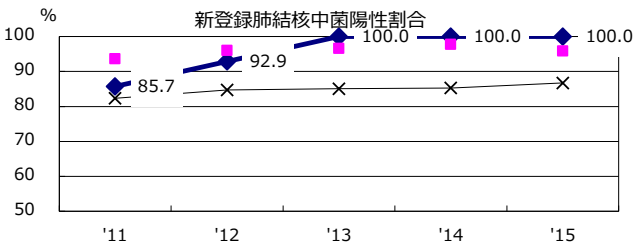
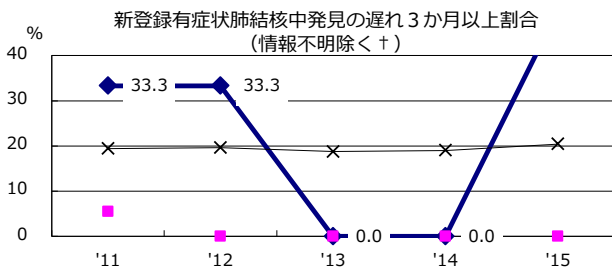
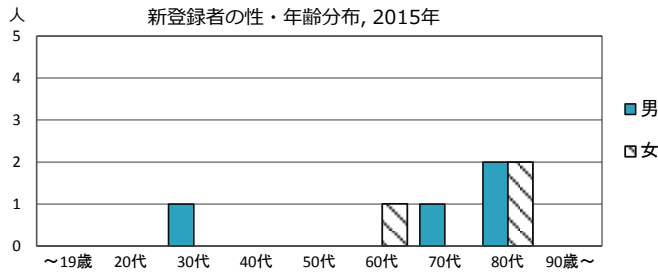


† 発見の遅れ情報不明(%) 91.7 '11 33.3 '12 25.0 '13 50.0 '14 0.0 '15

† 化療無し・不明(%) 0.0 '11 0.0 '12 7.7 '13 8.3 '14 0.0 '15

2015年 疫学統計			
人口	83,071	人	(全国)
新登録中外国人	1	名	14.3% (6.4%)
新登録中ホームレス経験あり	0	名	0.0% (0.9%)
新登録30-59歳男中無職かつ生保	0	名	0.0% (9.0%)

年次推移(年)	'11	'12	'13	'14	'15
新登録数	12	16	7	8	7
人口10万対率	13.9	18.7	8.3	9.6	8.4
新登録肺結核喀痰塗抹陽性数	6	9	6	7	2
人口10万対率	7.0	10.5	7.1	8.4	2.4
潜在性結核	6	4	1	4	0
人口10万対率	7.0	4.7	1.2	4.8	0.0

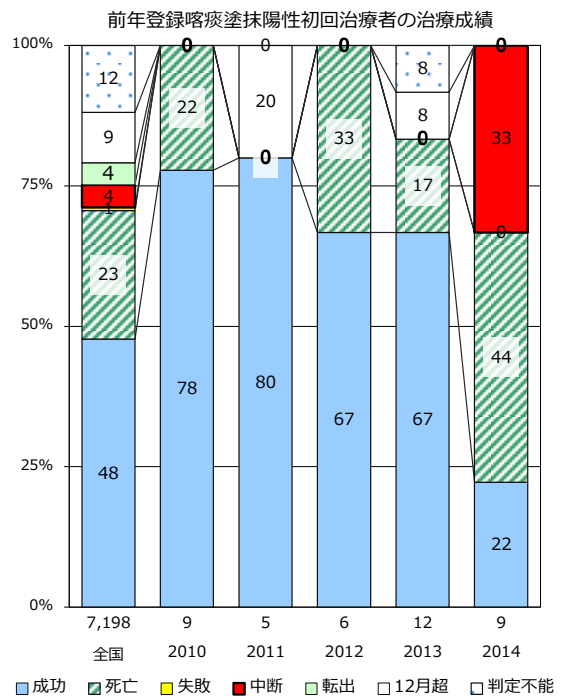
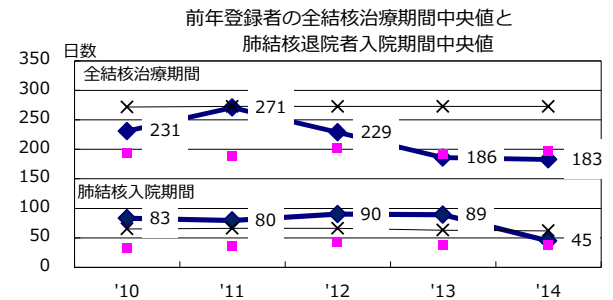
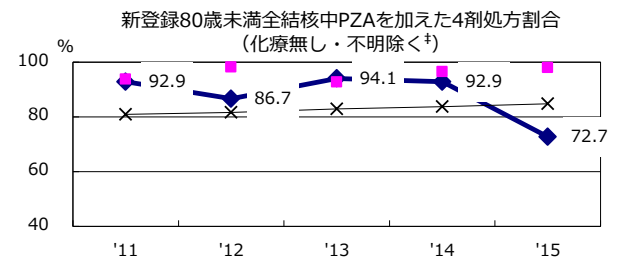
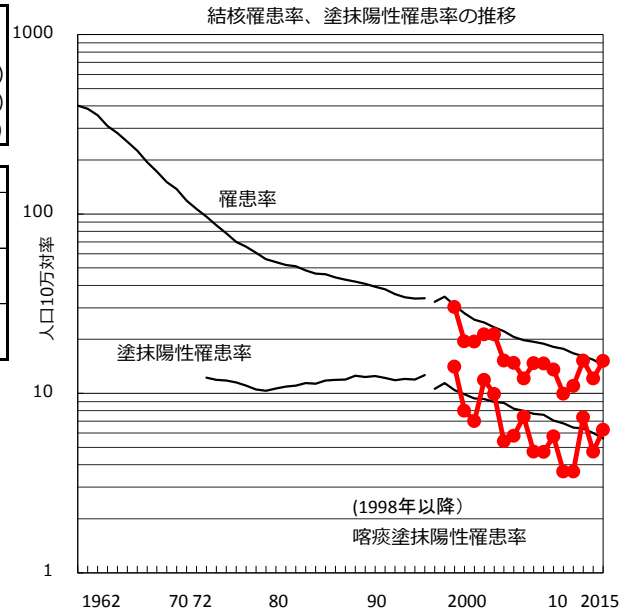
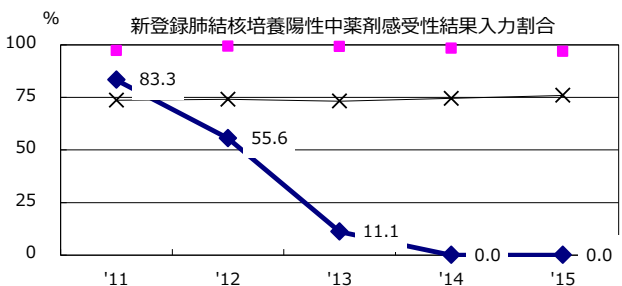
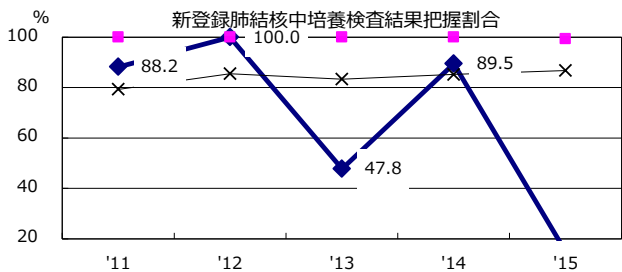
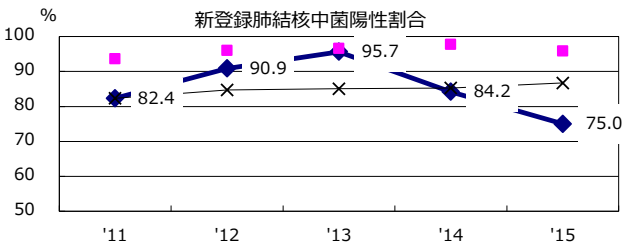
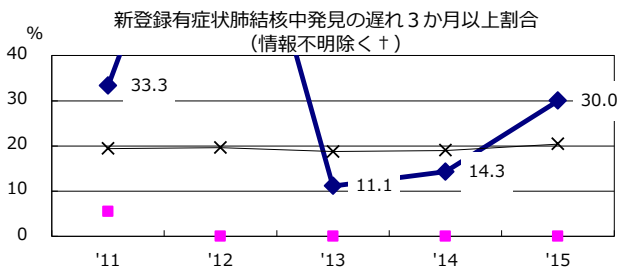
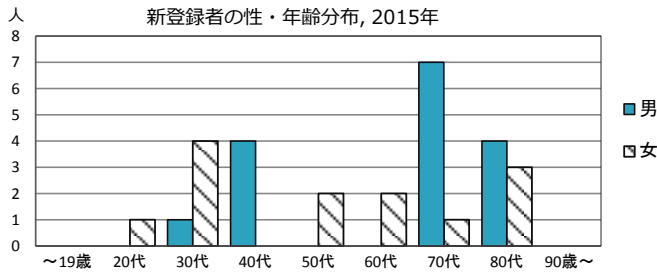


† 発見の遅れ情報不明(%) '11 40.0 '12 50.0 '13 33.3 '14 16.7 '15 33.3

‡ 化療無し・不明(%) '11 0.0 '12 0.0 '13 20.0 '14 0.0 '15 0.0

2015年 疫学統計			
人口	191,572	人	(全国)
新登録中外国人	1	名	3.4% (6.4%)
新登録中ホームレス経験あり	0	名	0.0% (0.9%)
新登録30-59歳男中無職かつ生保	0	名	0.0% (9.0%)

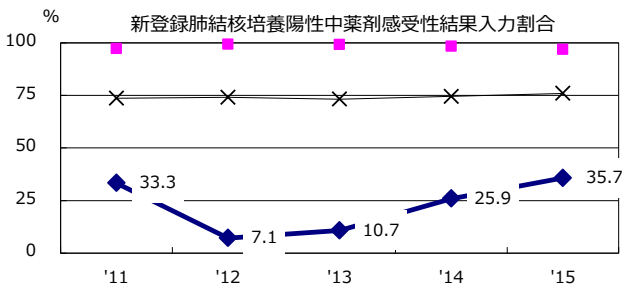
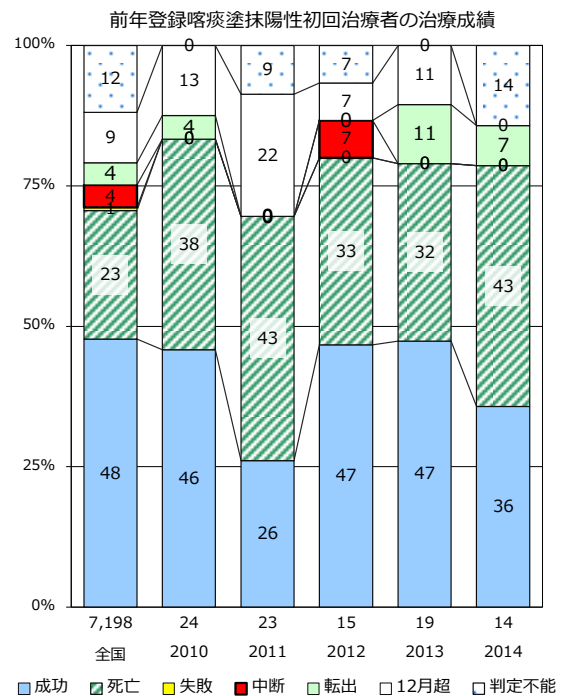
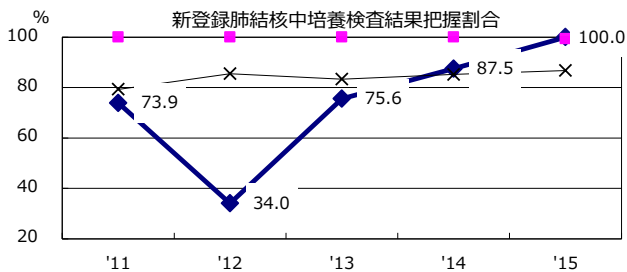
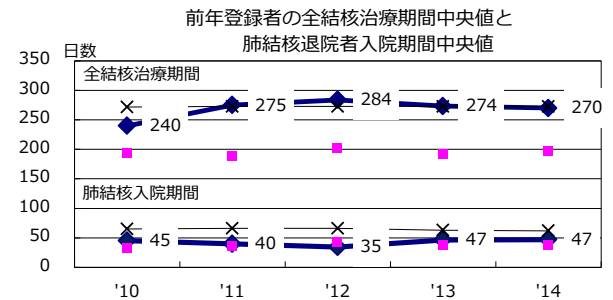
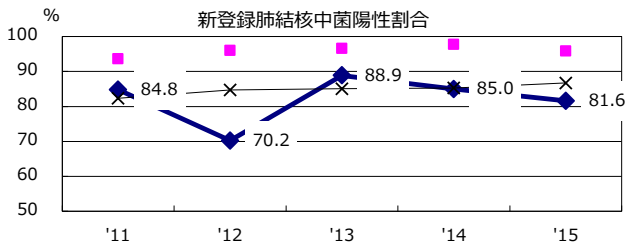
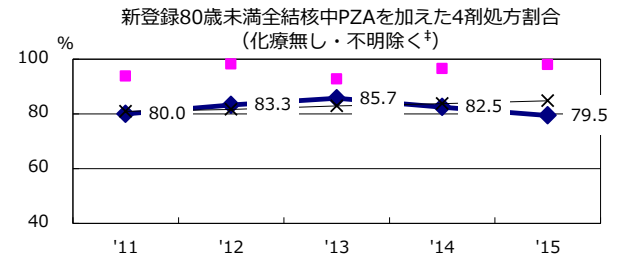
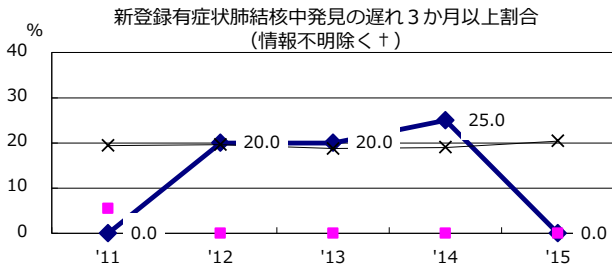
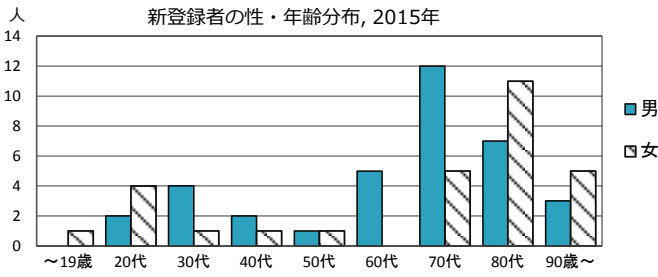
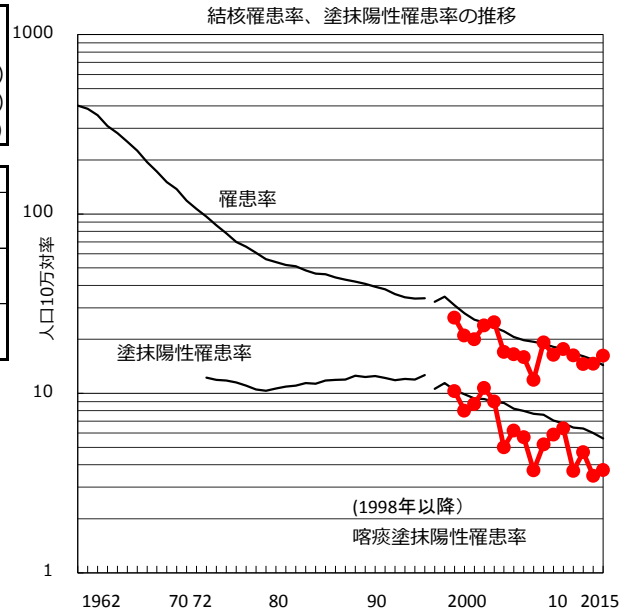
年次推移(年)	'11	'12	'13	'14	'15
新登録数	19	21	29	23	29
人口10万対率	9.9	11.0	15.2	12.1	15.1
新登録肺結核喀痰塗抹陽性数	7	7	14	9	12
人口10万対率	3.7	3.7	7.4	4.7	6.3
潜在性結核	6	8	5	9	10
人口10万対率	3.1	4.2	2.6	4.7	5.2



† 発見の遅れ情報不明(%) 0.0 87.5 50.0 12.5 41.2 † 化療無し・不明(%) 0.0 6.3 0.0 0.0 0.0

2015年 疫学統計			
人口	401,675	人	(全国)
新登録中外国人	4	名	6.2% (6.4%)
新登録中ホームレス経験あり	0	名	0.0% (0.9%)
新登録30-59歳男中無職かつ生保	0	名	0.0% (9.0%)

年次推移(年)	'11	'12	'13	'14	'15
新登録数	72	66	59	59	65
人口10万対率	17.7	16.3	14.6	14.6	16.2
新登録肺結核喀痰塗抹陽性数	26	15	19	14	15
人口10万対率	6.4	3.7	4.7	3.5	3.7
潜在性結核	76	70	15	29	23
人口10万対率	18.6	17.2	3.7	7.2	5.7

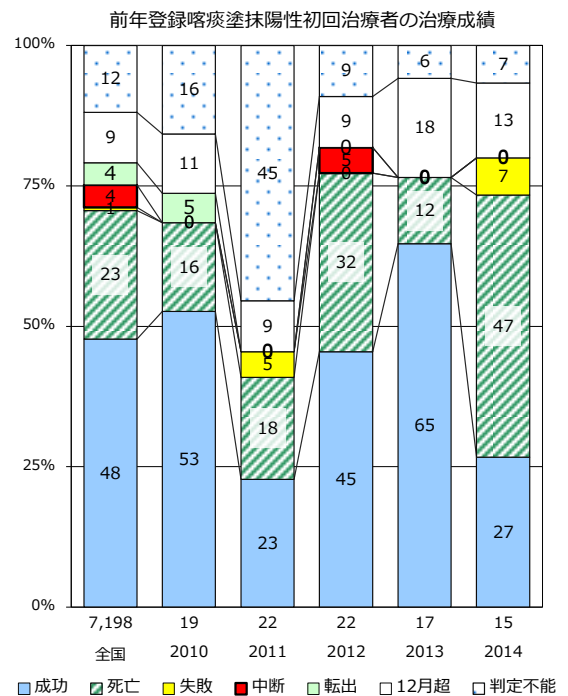
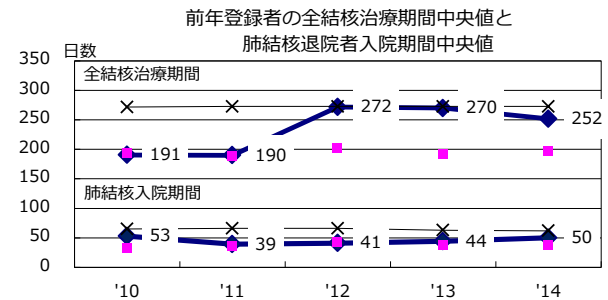
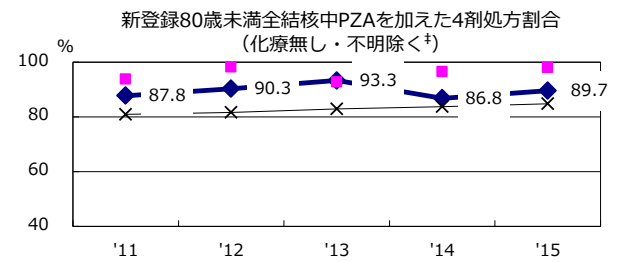
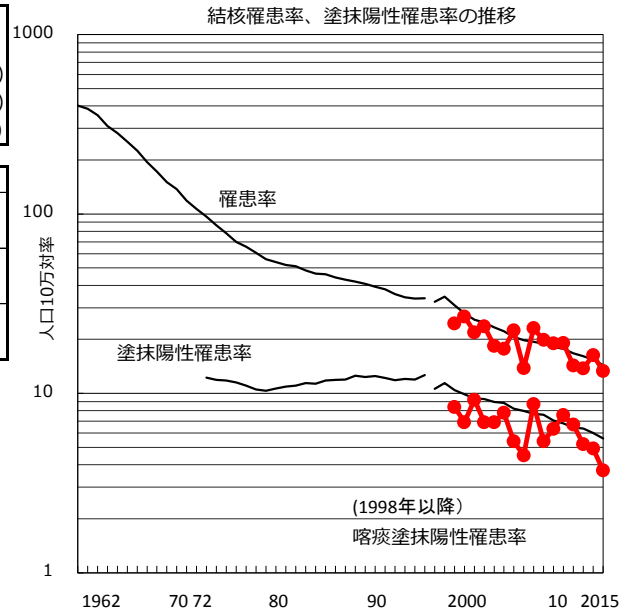
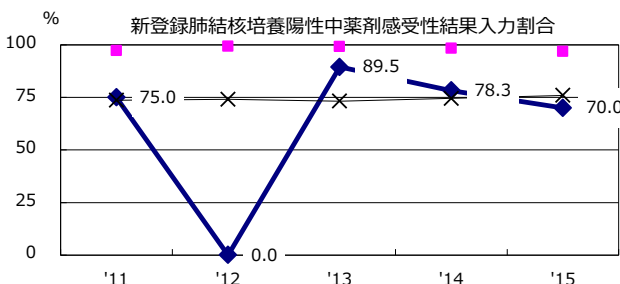
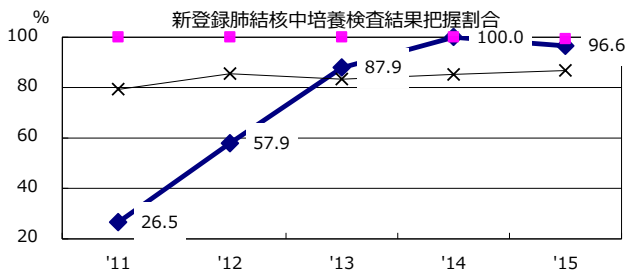
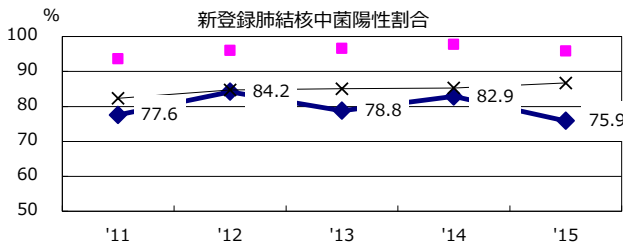
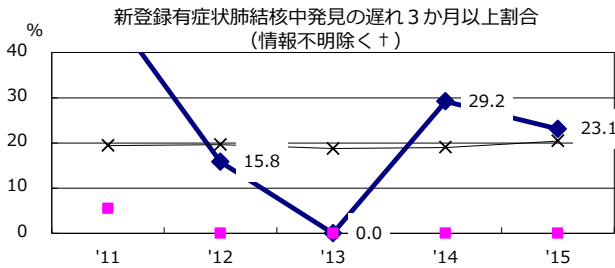
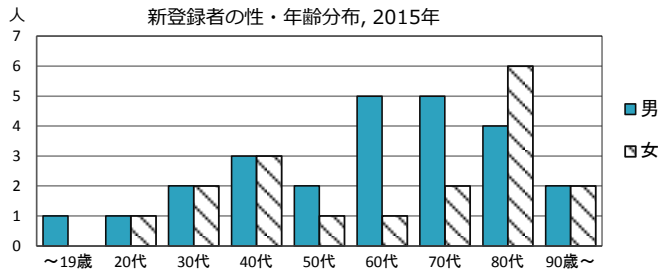


† 発見の遅れ情報不明(%) 87.1 '11 66.7 '12 82.8 '13 81.8 '14 84.6 '15

‡ 化療無・不明(%) 0.0 '11 0.0 '12 0.0 '13 0.0 '14 0.0 '15

2015年 疫学統計			
人口	322,517	人	(全国)
新登録中外国人	3	名	7.0% (6.4%)
新登録中ホームレス経験あり	1	名	2.3% (0.9%)
新登録30-59歳男中無職かつ生保	0	名	0.0% (9.0%)

年次推移(年)	'11	'12	'13	'14	'15
新登録数	63	47	45	53	43
人口10万対率	19.1	14.3	13.8	16.3	13.3
新登録肺結核喀痰塗抹陽性数	25	22	17	16	12
人口10万対率	7.6	6.7	5.2	4.9	3.7
潜在性結核	49	27	19	11	23
人口10万対率	14.8	8.2	5.8	3.4	7.1

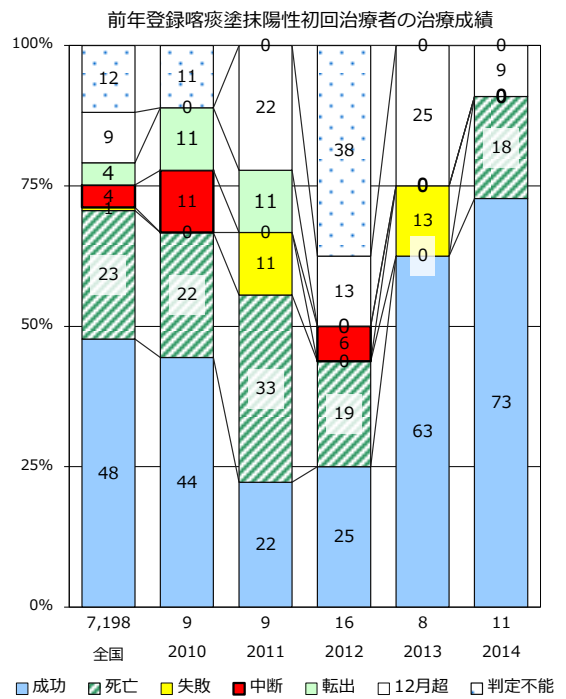
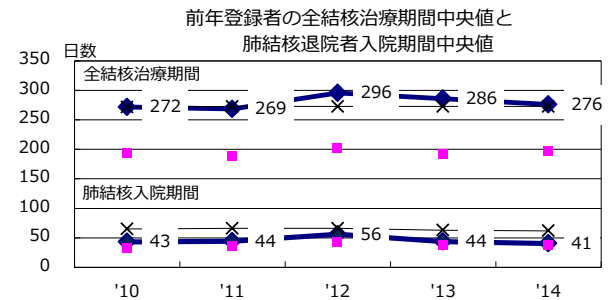
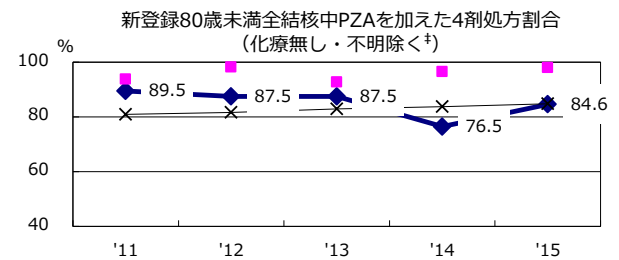
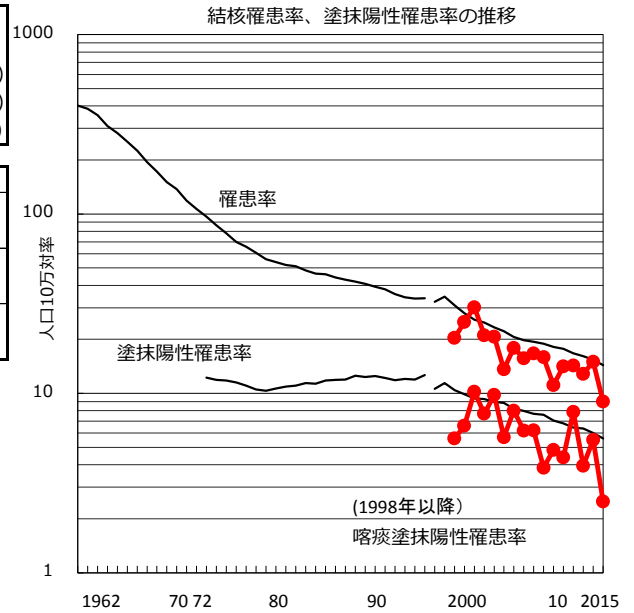
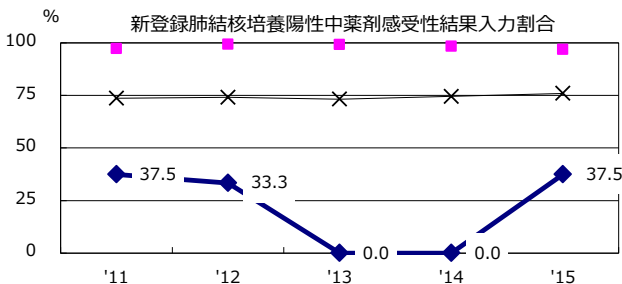
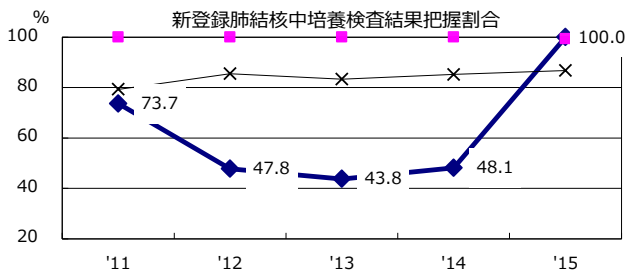
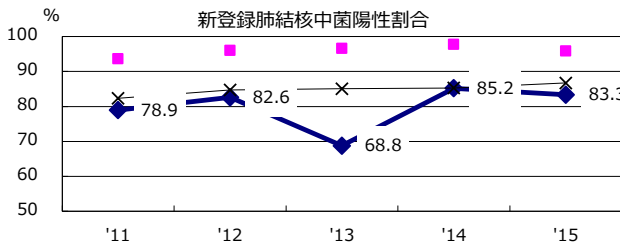
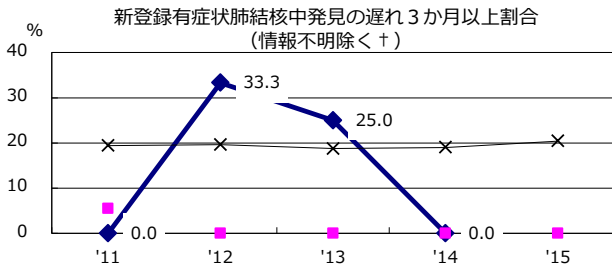
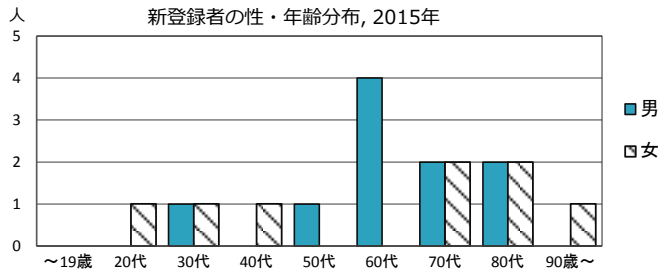


† 発見の遅れ情報不明(%) 93.9 32.1 38.1 0.0 38.1

† 化療無し・不明(%) 21.2 8.8 0.0 0.0 0.0

2015年 疫学統計			
人口	200,140	人	(全国)
新登録中外国人	2	名	11.1% (6.4%)
新登録中ホームレス経験あり	0	名	0.0% (0.9%)
新登録30-59歳男中無職かつ生保	1	名	50.0% (9.0%)

年次推移(年)	'11	'12	'13	'14	'15
新登録数	29	29	26	30	18
人口10万対率	14.2	14.3	12.8	15.0	9.0
新登録肺結核喀痰塗抹陽性数	9	16	8	11	5
人口10万対率	4.4	7.9	3.9	5.5	2.5
潜在性結核	20	6	13	12	8
人口10万対率	9.8	3.0	6.4	6.0	4.0

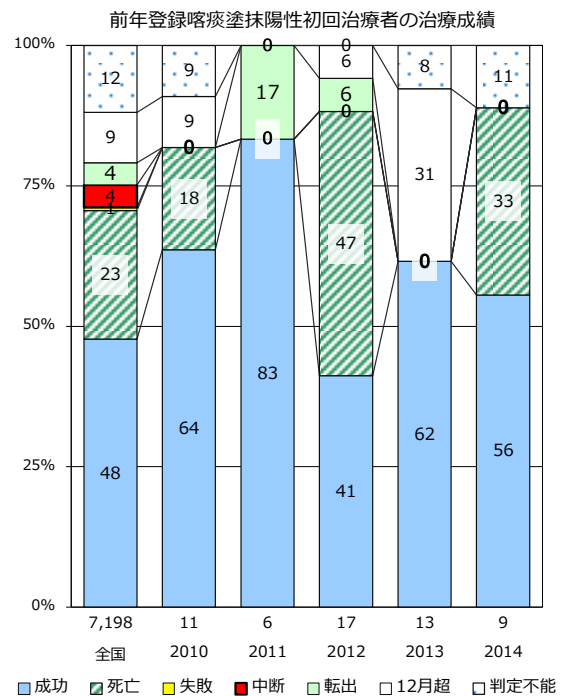
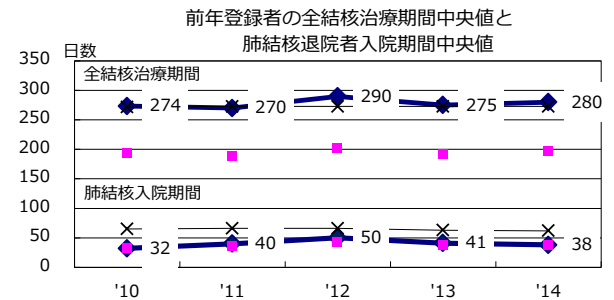
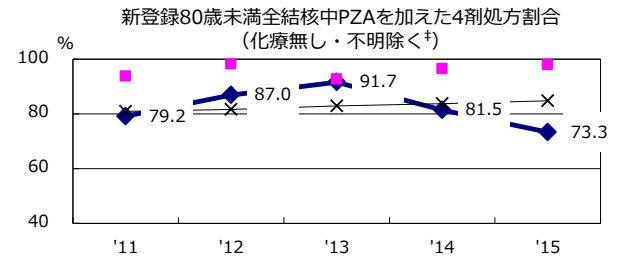
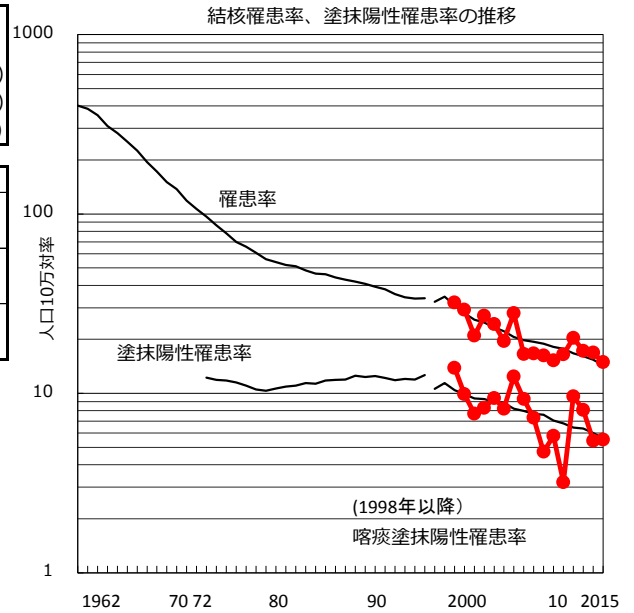
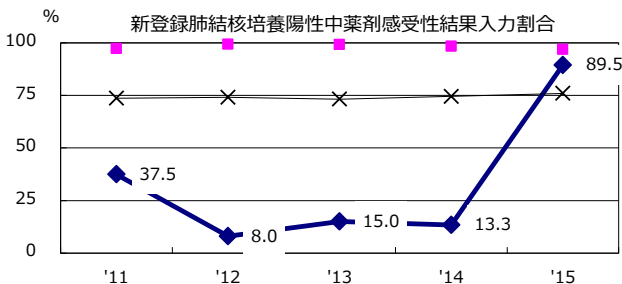
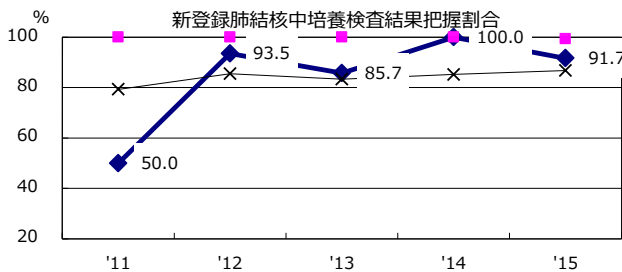
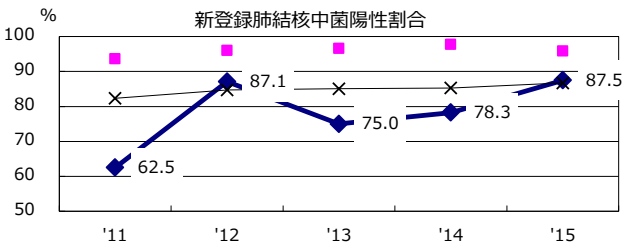
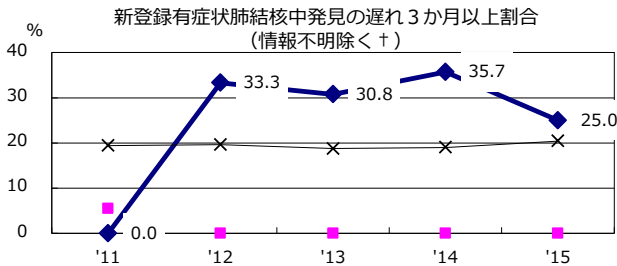
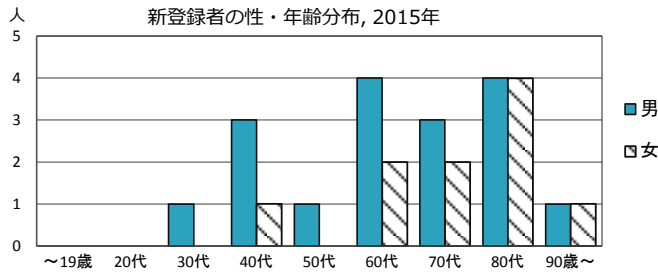


† 発見の遅れ情報不明(%) 100.0 52.6 60.0 89.5 100.0

† 化療無し・不明(%) 0.0 0.0 5.9 5.6 0.0

2015年 疫学統計			
人口	180,875	人	(全国)
新登録中外国人	2	名	7.4% (6.4%)
新登録中ホームレス経験あり	0	名	0.0% (0.9%)
新登録30-59歳男中無職かつ生保	0	名	0.0% (9.0%)

年次推移(年)	'11	'12	'13	'14	'15
新登録数	31	38	32	31	27
人口10万対率	16.5	20.3	17.3	16.9	14.9
新登録肺結核喀痰塗抹陽性数	6	18	15	10	10
人口10万対率	3.2	9.6	8.1	5.4	5.5
潜在性結核	33	16	12	43	11
人口10万対率	17.5	8.6	6.5	23.4	6.1

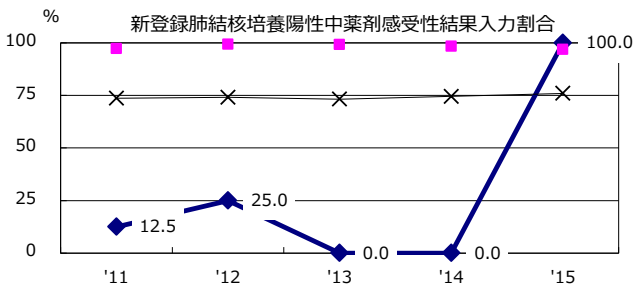
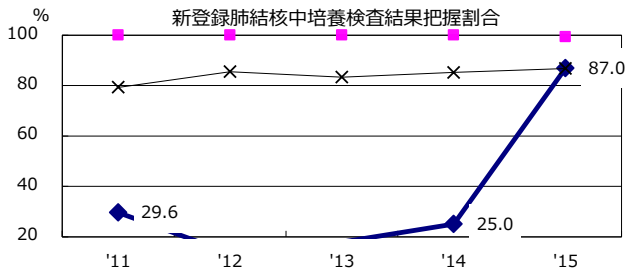
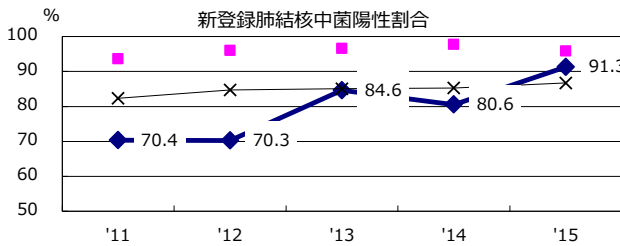
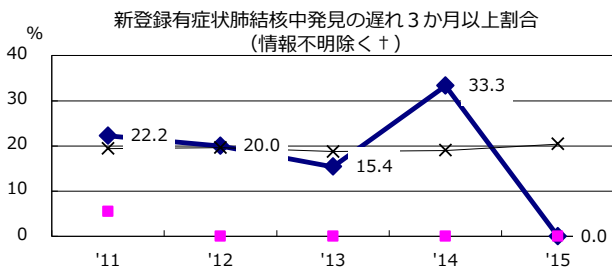
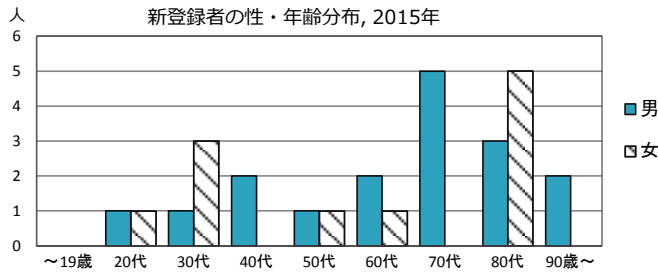


† 発見の遅れ情報不明(%) 77.8 '11 87.0 '12 31.6 '13 26.3 '14 77.8 '15

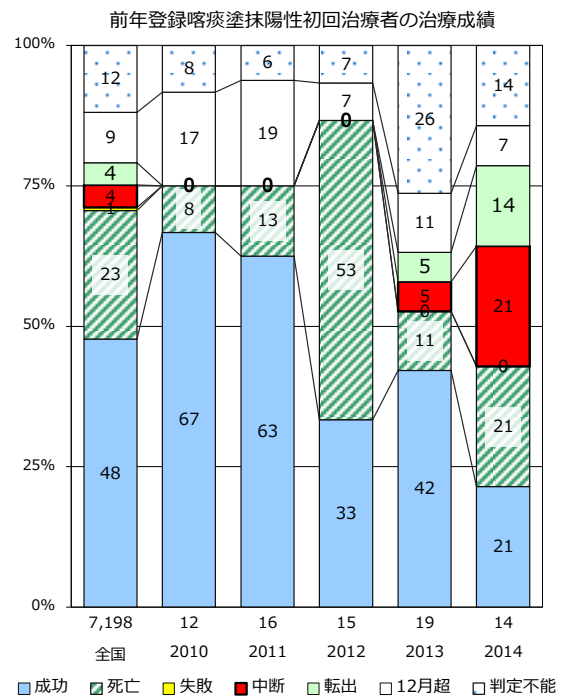
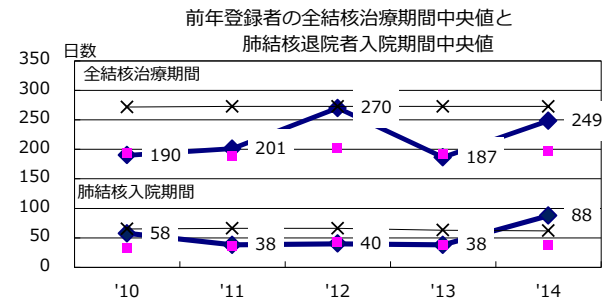
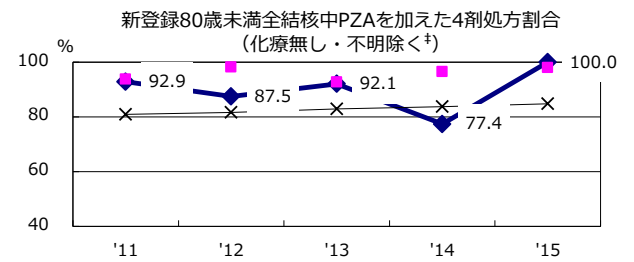
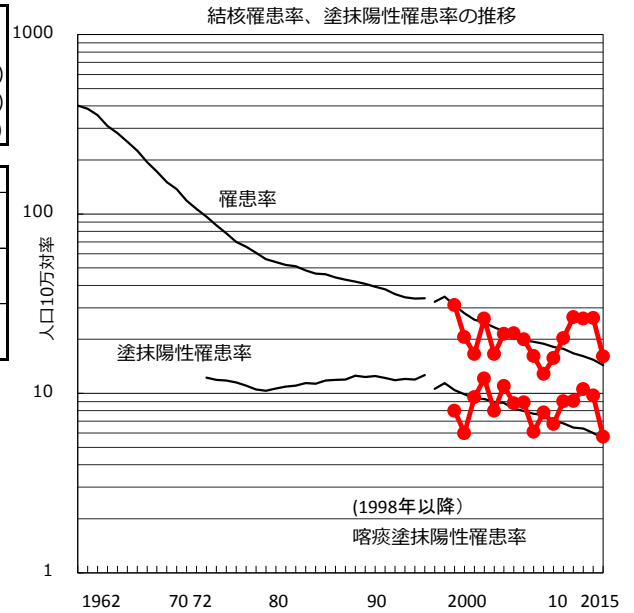
‡ 化療無し・不明(%) 0.0 '11 0.0 '12 7.7 '13 0.0 '14 11.8 '15

2015年 疫学統計			
人口	174,279	人	(全国)
新登録中外国人	2	名	7.1% (6.4%)
新登録中ホームレス経験あり	0	名	0.0% (0.9%)
新登録30-59歳男中無職かつ生保	0	名	0.0% (9.0%)

年次推移(年)	'11	'12	'13	'14	'15
新登録数	36	47	47	46	28
人口10万対率	20.3	26.6	26.1	26.3	16.1
新登録肺結核喀痰塗抹陽性数	16	16	19	17	10
人口10万対率	9.0	9.1	10.6	9.7	5.7
潜在性結核	0	13	7	15	12
人口10万対率	0.0	7.4	3.9	8.6	6.9



◆ 古河保健所 ■ 最良田市 × 全国

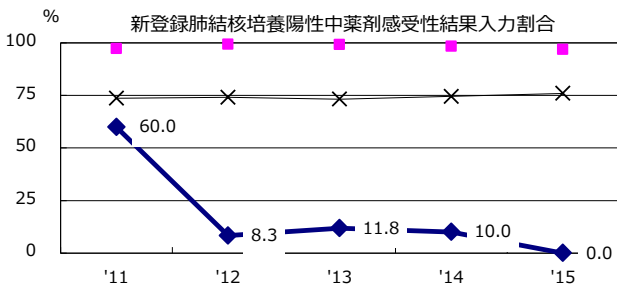
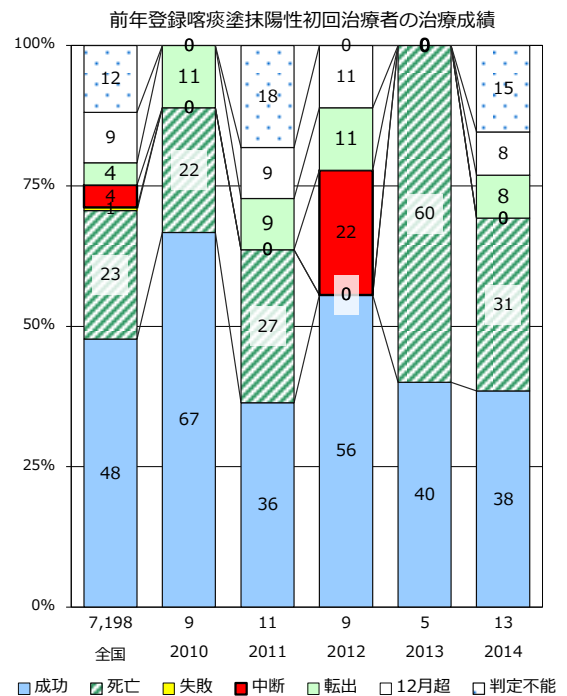
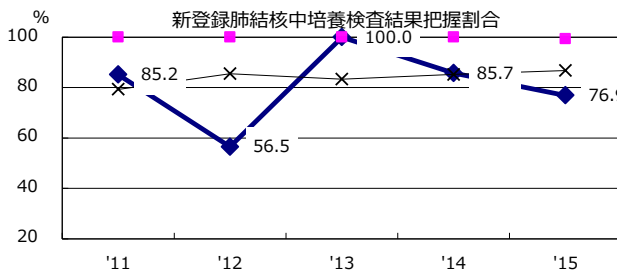
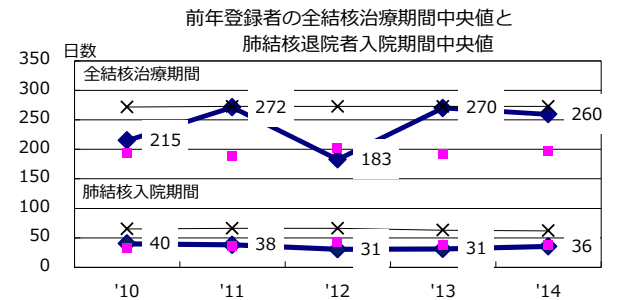
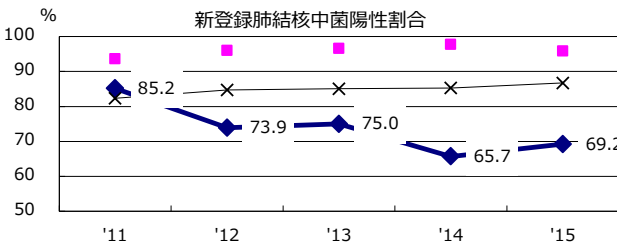
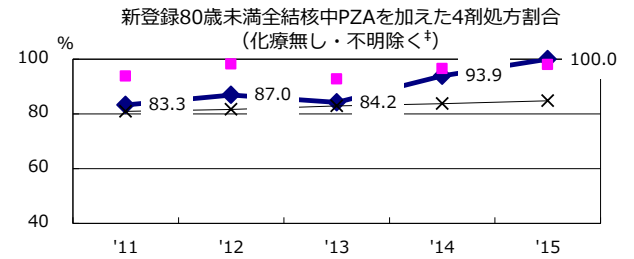
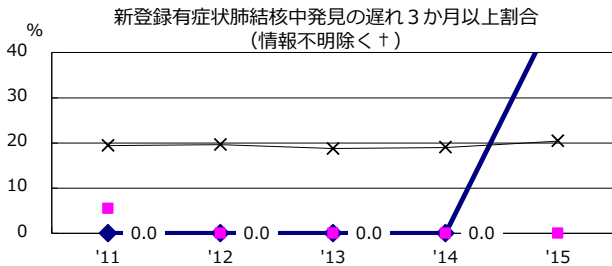
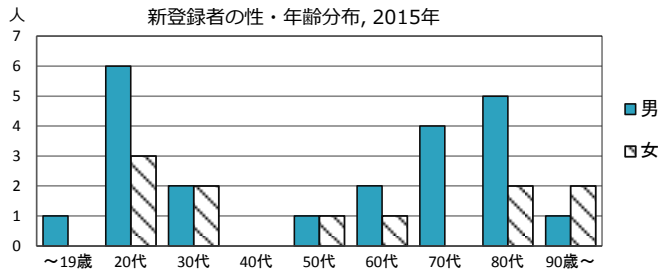
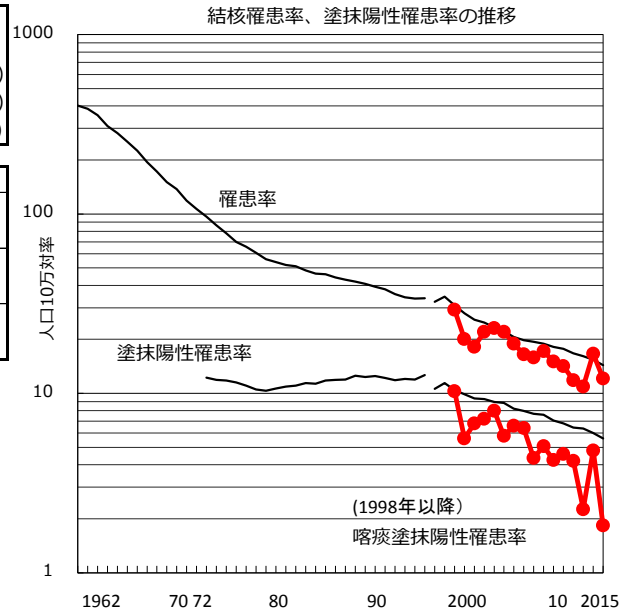


† 発見の遅れ情報不明(%) 0.0 40.0 3.7 77.8 94.7

‡ 化療無し・不明(%) 0.0 4.8 2.6 3.1 0.0

2015年 疫学統計			
人口	272,909	人	(全国)
新登録中外国人	7	名	21.2% (6.4%)
新登録中ホームレス経験あり	0	名	0.0% (0.9%)
新登録30-59歳男中無職かつ生保	0	名	0.0% (9.0%)

年次推移(年)	'11	'12	'13	'14	'15
新登録数	37	31	29	45	33
人口10万対率	14.2	11.8	10.9	16.6	12.1
新登録肺結核喀痰塗抹陽性数	12	11	6	13	5
人口10万対率	4.6	4.2	2.3	4.8	1.8
潜在性結核	36	25	13	17	15
人口10万対率	13.8	9.6	4.9	6.3	5.5

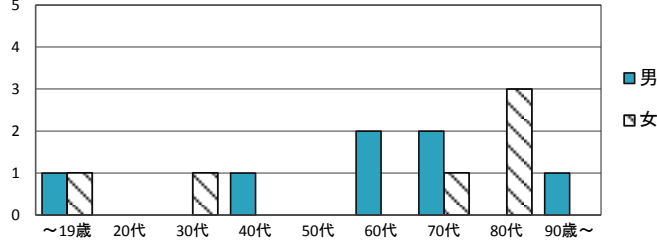


† 発見の遅れ情報不明(%) 100.0 87.5 100.0 100.0 84.6
 ‡ 化療無し・不明(%) 4.0 0.0 0.0 0.0 0.0

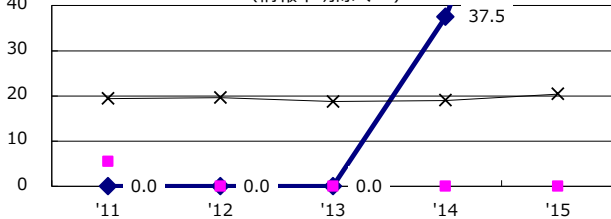
2015年 疫学統計			
人口	193,396	人	(全国)
新登録中外国人	2	名	15.4% (6.4%)
新登録中ホームレス経験あり	0	名	0.0% (0.9%)
新登録30-59歳男中無職かつ生保	0	名	0.0% (9.0%)

年次推移(年)	'11	'12	'13	'14	'15
新登録数	16	15	12	13	13
人口10万対率	8.2	7.7	6.2	6.7	6.7
新登録肺結核喀痰塗抹陽性数	5	4	5	5	6
人口10万対率	2.6	2.1	2.6	2.6	3.1
潜在性結核	5	4	6	4	3
人口10万対率	2.6	2.1	3.1	2.1	1.6

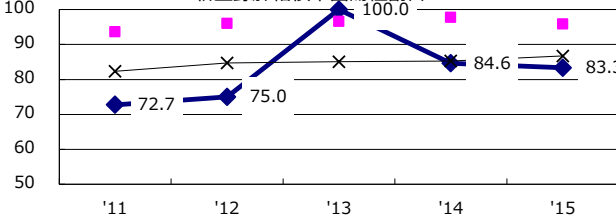
新登録者の性・年齢分布, 2015年



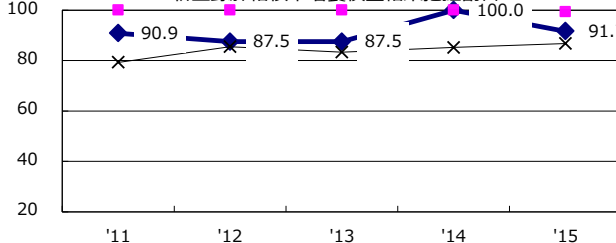
新登録有症状肺結核中発見の遅れ3か月以上割合 (情報不明除く†)



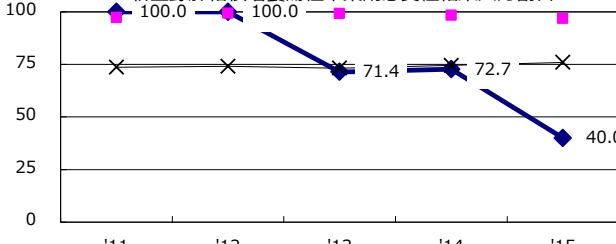
新登録肺結核中菌陽性割合



新登録肺結核中培養検査結果把握割合

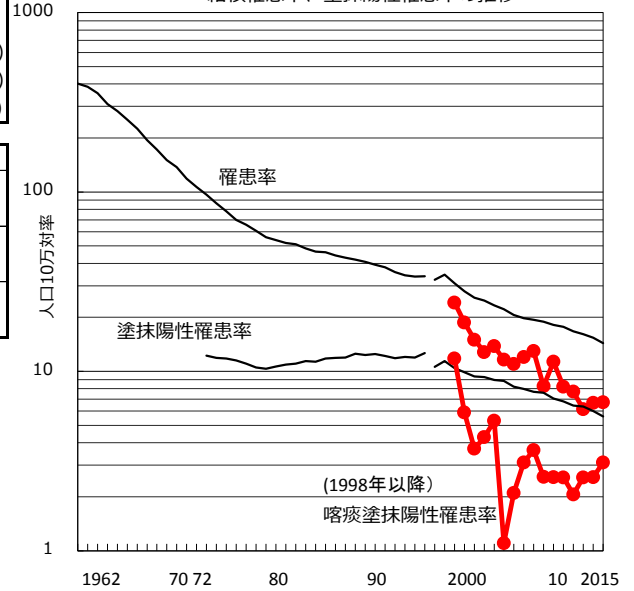


新登録肺結核培養陽性中薬剤感受性結果入力割合

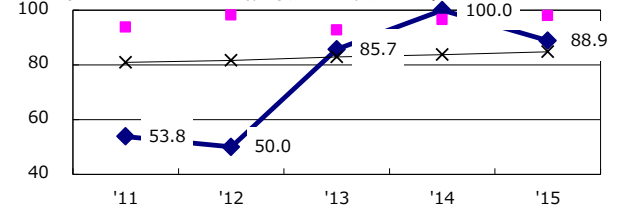


◆ ひたちなか保健所 ■ 最良県市 × 全国

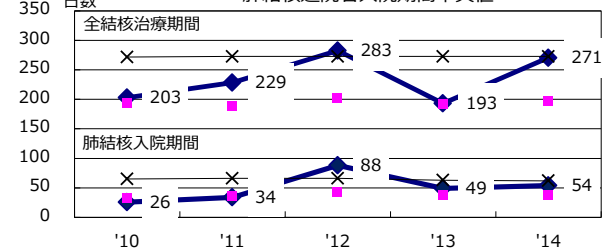
結核罹患率、塗抹陽性罹患率の推移



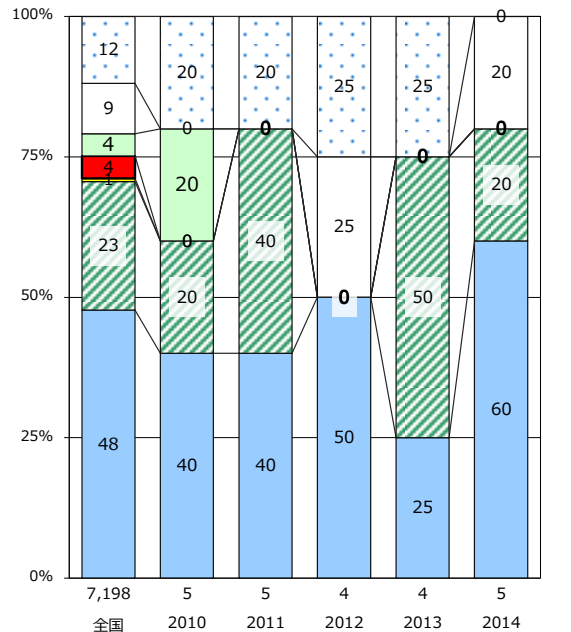
新登録80歳未満全結核中PZAを加えた4剤処方割合 (治療無し・不明除く†)



前年登録者の全結核治療期間中央値と肺結核退院者入院期間中央値



前年登録喀痰塗抹陽性初回治療者の治療成績



■ 成功 ■ 死亡 ■ 失敗 ■ 中断 ■ 転出 □ 12月超 □ 判定不能

† 発見の遅れ情報不明(%) 100.0 50.0 37.5 11.1 90.0

‡ 治療無し・不明(%) 0.0 0.0 0.0 0.0 0.0