

定点把握対象疾患の年次別報告状況（件数）

疾患名		2015年	2016年	2017年	2018年	2019年
小児科	RSウイルス感染症	2,022	1,558	2,086	1,867	2,192
	咽頭結膜熱	1,390	992	1,606	1,801	1,635
	A群溶血性レンサ球菌咽頭炎	8,628	7,070	9,096	8,032	7,808
	感染性胃腸炎	22,062	25,568	17,505	15,598	15,583
	水痘	1,849	1,555	1,311	1,169	1,588
	手足口病	6,305	1,992	8,457	1,117	8,377
	伝染性紅斑	2,676	825	208	521	2,483
	突発性発しん	1,380	1,150	1,135	1,141	1,114
	ヘルパンギーナ	1,651	2,228	1,497	2,158	2,529
	流行性耳下腺炎	2,458	2,781	709	278	296
眼科	急性出血性結膜炎	14	7	6	7	0
	流行性角結膜炎	915	960	956	1,087	1,027
基幹	細菌性髄膜炎 (真菌性を含む)	2	3	1	2	2
	無菌性髄膜炎	8	14	1	7	6
	マイコプラズマ肺炎	170	450	157	241	253
	クラミジア肺炎 (オウム病は除く)	1	0	0	0	0
	感染性胃腸炎 (病原体がロタウイルスであるものに限る。)	42	35	124	21	53
インフルエンザ	インフルエンザ (高病原性鳥インフルエンザを除く)	22,905	37,909	35,350	43,973	46,128

保健所管内別定点医療機関数（2019年1月1日時点）

保健所 定点種別	保健所												計
	水戸	ひたちなか	常陸大宮	日立	鉾田	潮来	竜ヶ崎	土浦	つくば	筑西	常総	古河	
小児科	11	5	5	7	3	5	9	8	6	6	5	5	75
眼科	3	1	1	2	0	1	3	2	1	1	1	1	17
基幹	2	1	0	2	1	1	2	1	1	1	0	1	13
インフルエンザ	17	8	8	11	5	8	14	13	10	10	8	8	120

※2019年11月の保健所再編・統合により、常陸大宮保健所はひたちなか保健所常陸大宮支所、鉾田保健所は潮来保健所鉾田支所となり、常総保健所は廃止となりました。

# 小児科定点報告

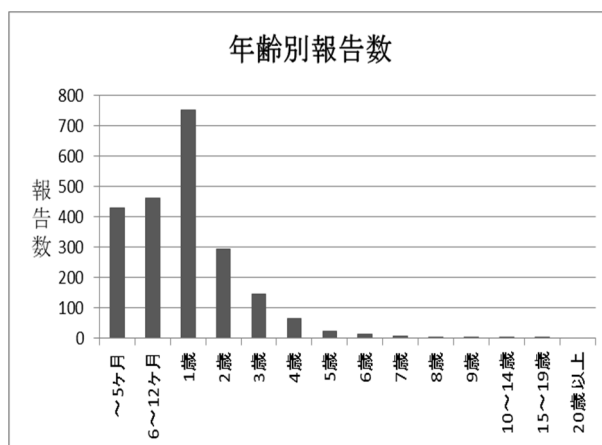
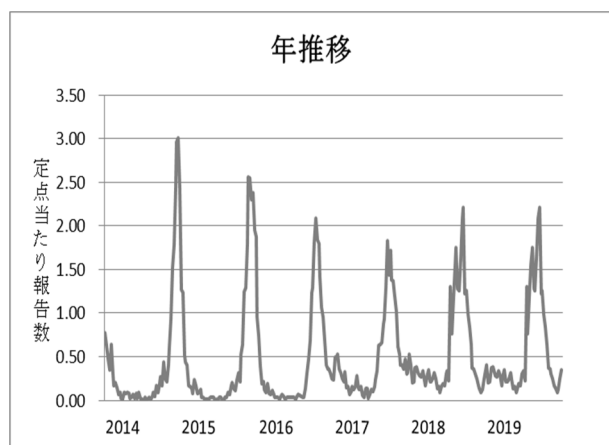
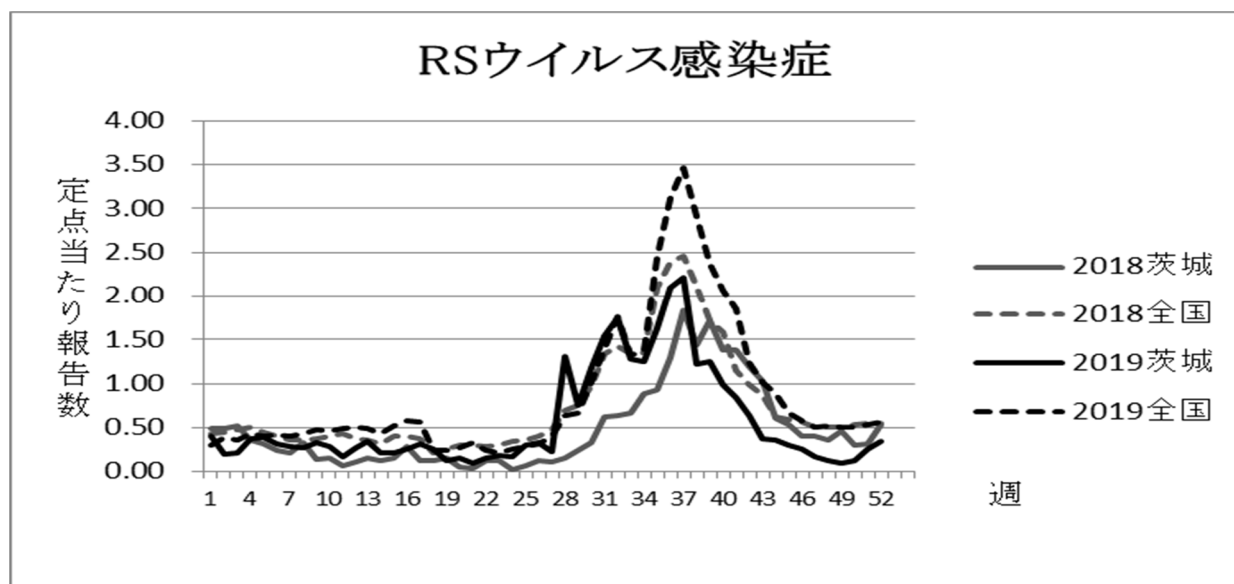
## RSウイルス感染症

令和元年（2019年）のRSウイルス感染症の年間報告数は2,192件であり、昨年の1,867件と比べ17.41%増加した。年間を通しての定点当たり報告数は29.23人であった。

定点当たり報告数は、冬に報告が増加していた例年とは異なり、ここ数年は夏から秋にかけて報告が集中する傾向があり、第37週に最大値2.21人（166件）を認めた。

年齢別では0歳～1歳の報告が多く、1歳以下が全体の74.82%を占めた。

保健所別では、つくば保健所管内で第36週に7.50人（45件）、ひたちなか保健所管内で第32週に7.40人（37件）と特に高い値を示した。



## 週別定点当たり報告数

疾病名：RS ウイルス感染症

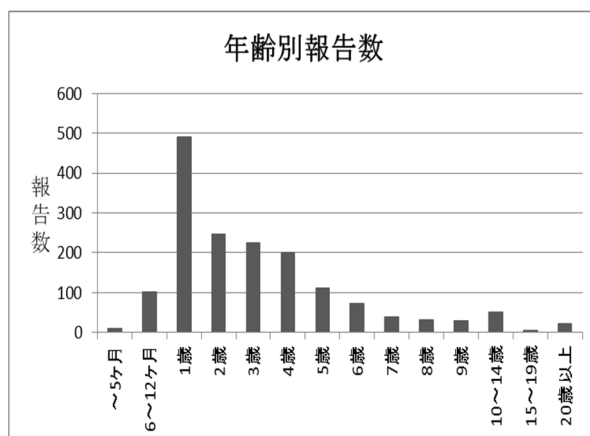
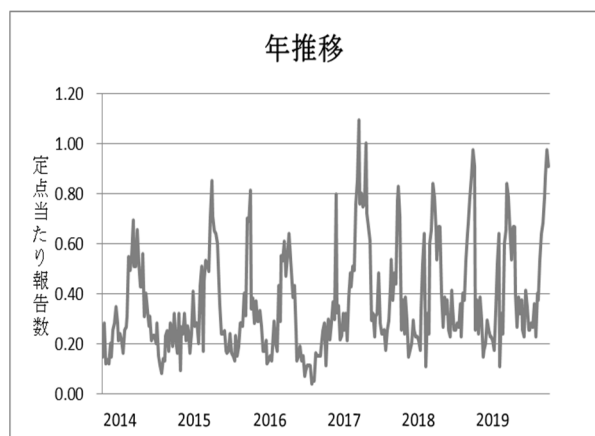
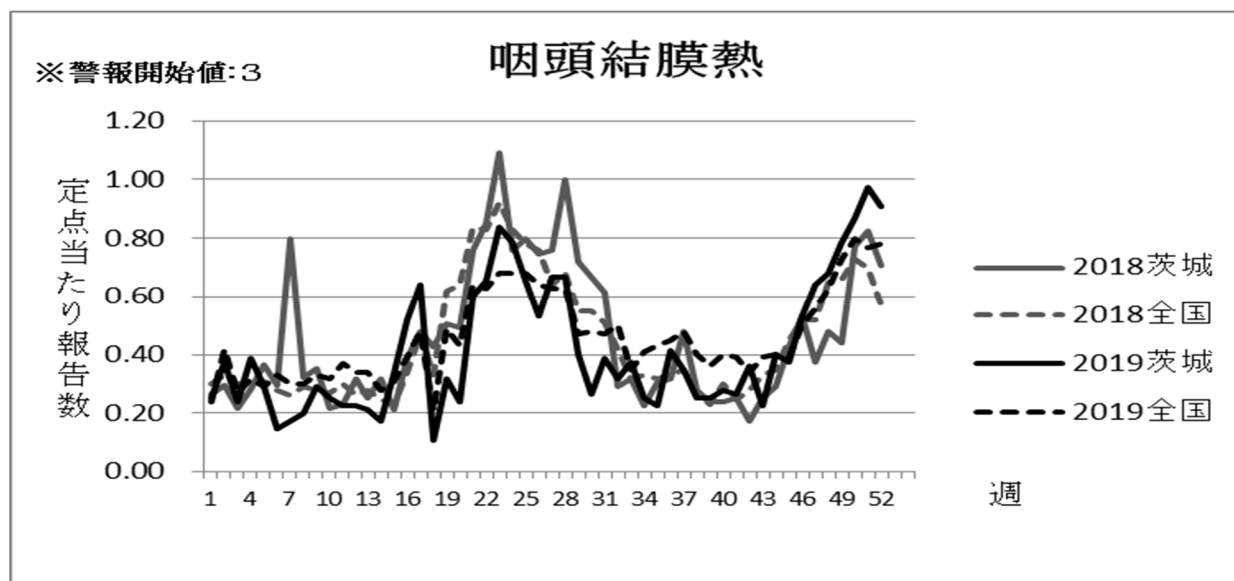
保健所 週	水戸	ひたち なか	常陸 大宮	日立	鉾田	潮来	竜ヶ崎	土浦	つくば	筑西	常総	古河	県全体
1	0.82	0.00	0.00	0.14	0.00	0.40	0.22	0.88	1.00	0.17	0.00	0.40	0.40
2	0.18	0.20	0.00	0.00	0.00	0.20	0.67	0.25	0.17	0.00	0.20	0.20	0.20
3	0.27	0.40	0.00	0.29	0.00	0.40	0.22	0.13	0.17	0.17	0.20	0.20	0.21
4	0.36	2.40	0.00	0.14	0.00	1.00	0.11	0.13	0.33	0.00	0.00	0.40	0.37
5	0.82	0.80	0.20	0.29	0.00	0.40	0.67	0.25	0.33	0.00	0.00	0.20	0.39
6	0.45	0.60	0.00	0.00	0.00	0.40	0.67	0.38	0.67	0.00	0.00	0.20	0.32
7	0.18	0.60	0.00	0.86	0.00	0.60	0.11	0.00	0.50	0.00	0.20	0.40	0.28
8	0.55	1.20	0.00	0.43	0.00	0.20	0.22	0.00	0.17	0.17	0.00	0.00	0.27
9	0.36	1.60	0.00	0.43	0.00	0.20	0.11	0.25	0.67	0.00	0.20	0.20	0.33
10	0.09	0.00	0.20	0.29	0.00	0.20	0.44	0.13	1.33	0.00	0.40	0.20	0.28
11	0.09	0.00	0.00	0.29	0.00	0.00	0.22	0.38	0.33	0.17	0.20	0.20	0.17
12	0.18	0.60	0.20	0.14	0.00	0.20	0.78	0.38	0.33	0.00	0.00	0.00	0.27
13	0.18	0.20	0.00	0.57	0.00	0.20	1.00	0.00	0.67	0.00	0.40	0.60	0.35
14	0.27	0.40	0.00	0.14	0.00	0.20	0.11	0.38	0.67	0.00	0.20	0.00	0.21
15	0.18	0.60	0.00	0.14	0.00	0.00	0.22	0.38	0.67	0.00	0.00	0.20	0.21
16	0.91	0.60	0.00	0.00	0.00	0.00	0.00	0.13	0.83	0.00	0.00	0.00	0.25
17	0.55	1.00	0.00	0.00	0.00	0.00	0.56	0.13	0.67	0.00	0.00	0.60	0.32
18	0.36	0.00	0.00	0.00	0.00	0.40	0.56	0.13	1.00	0.00	0.20	0.00	0.25
19	0.27	0.20	0.00	0.00	0.00	0.00	0.22	0.00	0.50	0.00	0.00	0.20	0.13
20	0.27	0.20	0.00	0.14	0.00	0.00	0.22	0.38	0.17	0.00	0.00	0.20	0.16
21	0.00	0.00	0.20	0.00	0.00	0.00	0.22	0.00	0.00	0.00	0.00	0.80	0.09
22	0.18	0.00	0.00	0.00	0.00	0.00	0.00	0.00	1.33	0.17	0.00	0.20	0.16
23	0.00	0.40	0.00	0.00	0.00	0.00	0.22	0.13	1.17	0.17	0.00	0.20	0.19
24	0.36	0.20	0.40	0.00	0.00	0.00	0.33	0.13	0.33	0.00	0.00	0.00	0.17
25	1.09	0.20	0.40	0.00	0.00	0.00	0.56	0.25	0.17	0.00	0.00	0.00	0.31
26	0.64	0.00	0.20	0.14	0.00	0.00	1.33	0.13	0.50	0.00	0.00	0.00	0.33
27	0.27	0.80	0.20	0.00	0.00	0.00	0.44	0.13	0.67	0.00	0.00	0.00	0.23
28	0.55	1.40	1.20	0.00	0.00	0.20	6.89	0.75	1.17	0.50	0.00	0.00	1.31
29	0.82	3.40	0.80	0.00	0.00	0.20	1.00	0.63	0.83	0.33	0.00	1.00	0.76
30	0.73	5.40	0.40	0.29	0.00	0.00	2.67	0.50	2.50	0.33	0.00	0.80	1.17
31	0.73	6.20	2.00	0.14	0.00	0.00	2.33	0.13	4.17	1.83	0.00	1.60	1.55
32	1.36	7.40	1.20	0.29	0.00	0.80	1.00	0.50	5.83	1.17	0.00	2.40	1.75
33	1.73	1.40	0.00	0.29	0.00	0.40	0.89	1.13	4.83	1.17	0.20	2.40	1.28
34	0.91	1.80	0.80	0.57	0.33	1.00	0.44	1.75	5.17	0.67	0.20	1.40	1.25
35	0.73	2.80	0.60	0.86	0.33	0.80	1.44	1.63	6.67	2.00	0.20	1.40	1.63
36	1.27	2.40	0.20	0.71	0.00	2.80	1.33	2.13	7.50	2.00	1.00	4.00	2.09
37	0.73	3.00	0.40	0.71	0.33	2.80	3.89	1.38	6.33	1.83	0.80	4.40	2.21
38	0.73	1.20	0.00	0.43	0.00	2.20	1.00	1.50	3.83	1.33	0.00	2.40	1.23
39	0.91	2.20	0.40	0.57	0.00	2.40	1.67	1.00	3.50	0.50	1.40	0.20	1.25
40	0.64	0.20	0.40	0.29	0.67	1.40	1.78	0.50	3.67	0.83	0.60	0.60	0.99
41	0.64	0.20	0.00	0.00	0.00	1.80	1.78	0.25	3.00	0.33	0.80	0.80	0.84
42	0.27	1.00	0.00	0.14	0.00	0.80	1.44	0.50	1.17	0.33	0.40	1.40	0.64
43	0.55	0.00	0.00	0.00	0.00	0.60	0.44	0.63	0.83	0.00	0.40	0.60	0.37
44	0.18	0.20	0.00	0.00	0.00	0.20	0.44	0.25	1.33	0.17	0.60	1.00	0.36
45	0.00	0.20	-	0.00	-	0.75	0.80	0.14	0.22	0.29	-	0.33	0.31
46	0.00	0.10	-	0.57	-	0.38	0.30	0.29	0.11	0.00	-	0.83	0.25
47	0.09	0.30	-	0.14	-	0.38	0.10	0.14	0.11	0.14	-	0.17	0.17
48	0.36	0.00	-	0.14	-	0.00	0.20	0.29	0.00	0.00	-	0.17	0.13
49	0.18	0.00	-	0.00	-	0.25	0.00	0.00	0.22	0.14	-	0.00	0.09
50	0.09	0.10	-	0.00	-	0.00	0.30	0.00	0.33	0.00	-	0.17	0.12
51	0.00	0.10	-	0.43	-	0.38	0.30	0.43	0.44	0.00	-	0.33	0.25
52	0.09	0.30	-	0.29	-	0.50	0.40	0.14	0.89	0.00	-	0.50	0.35

## 咽頭結膜熱

令和元年（2019年）の咽頭結膜熱の年間報告数は1,635件であり、昨年の1,801件と比べ9.22%減少した。年間を通しての定点当たり報告数は21.80人であった。

定点当たりの報告数は、春から夏と冬に増加し、最大値は第51週の0.97人（79件）であった。年齢別では1歳が最も多く、全体の29.97%を占めた。

保健所別では、ひたちなか保健所管内で第4週に4.20人（21件）、日立保健所管内で第28週に3.29人（23件）と特に高い値を示した。



## 週別定点当たり報告数

疾病名：咽頭結膜熱

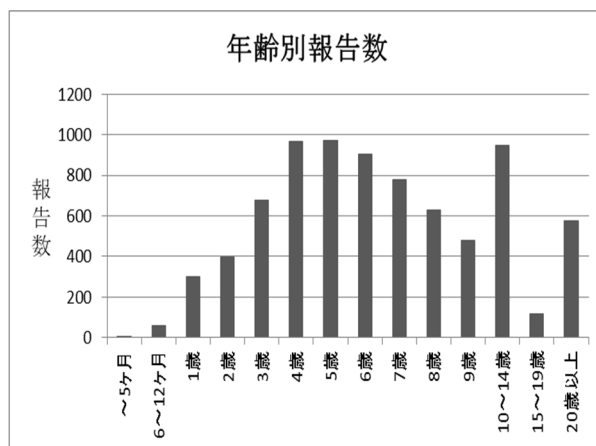
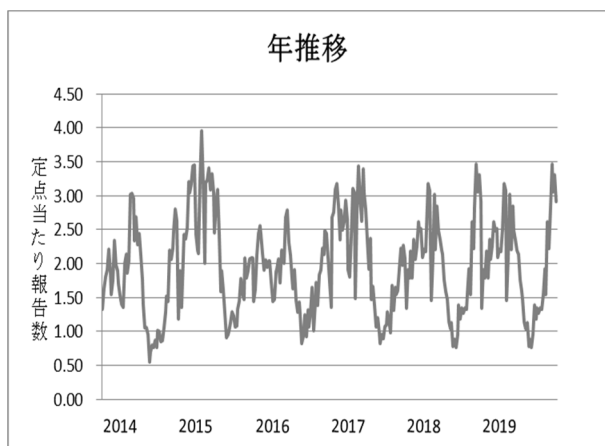
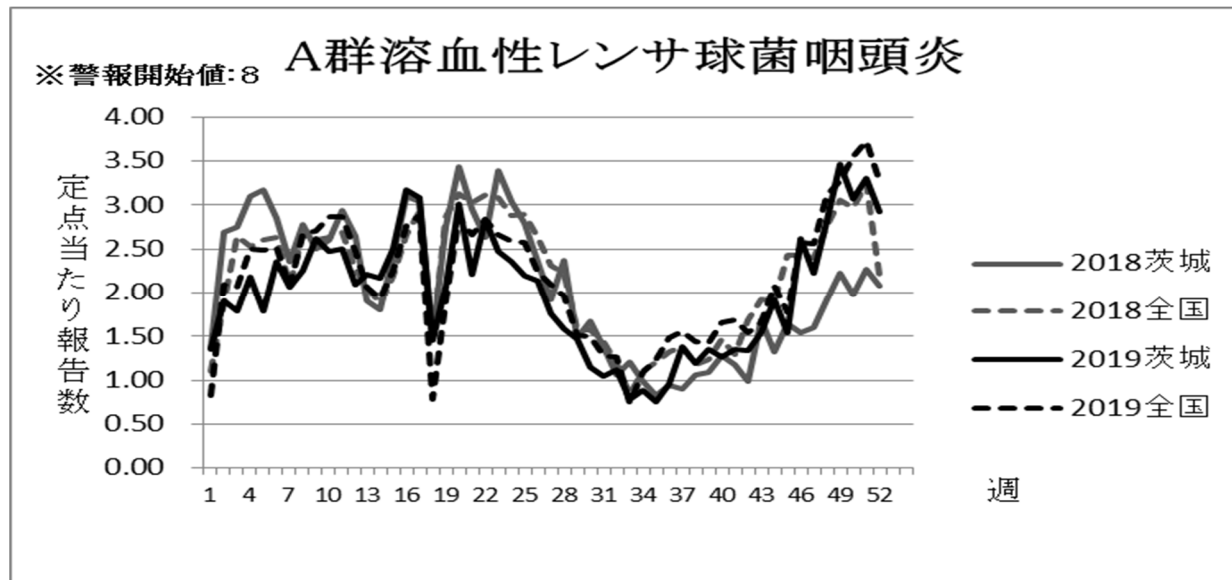
保健所 週	水戸	ひたち なか	常陸 大宮	日立	鉦田	潮来	竜ヶ崎	土浦	つくば	筑西	常総	古河	県全体
1	0.09	0.60	0.20	0.00	0.00	0.60	0.11	0.63	0.67	0.17	0.00	0.00	0.25
2	0.18	1.60	0.00	0.14	0.33	1.00	0.44	0.25	0.17	0.00	0.00	0.80	0.37
3	0.09	0.60	0.00	0.43	0.00	0.00	0.00	0.00	1.33	0.00	0.20	0.40	0.24
4	0.27	4.20	0.00	0.00	0.00	0.20	0.00	0.13	0.50	0.00	0.00	0.00	0.39
5	0.09	1.60	0.00	0.29	0.33	0.60	0.11	0.13	0.33	0.00	0.00	0.60	0.29
6	0.18	1.40	0.00	0.00	0.00	0.00	0.00	0.13	0.00	0.00	0.00	0.20	0.15
7	0.09	1.00	0.20	0.29	0.33	0.40	0.00	0.13	0.00	0.00	0.00	0.00	0.17
8	0.27	1.00	0.00	0.43	0.00	0.20	0.00	0.00	0.00	0.00	0.20	0.40	0.20
9	0.18	1.60	0.00	0.43	0.00	0.20	0.00	0.38	0.33	0.00	0.00	0.60	0.29
10	0.18	1.20	0.00	0.57	0.00	0.20	0.00	0.00	0.17	0.00	0.00	1.00	0.25
11	0.18	1.20	0.00	0.00	0.33	0.00	0.22	0.00	0.33	0.00	0.20	0.60	0.23
12	0.00	1.40	0.00	0.00	0.00	0.40	0.11	0.25	0.33	0.00	0.00	0.60	0.23
13	0.27	0.60	0.40	0.14	0.33	0.20	0.00	0.00	0.00	0.00	0.00	1.00	0.21
14	0.00	0.80	0.20	0.29	0.00	0.20	0.00	0.25	0.00	0.00	0.20	0.40	0.17
15	0.36	1.00	0.00	0.29	0.00	0.40	0.33	0.25	0.33	0.17	0.00	0.80	0.33
16	0.18	1.80	0.40	0.71	0.00	1.00	0.22	0.25	1.17	0.17	0.40	0.40	0.52
17	0.64	3.00	0.20	0.86	0.00	1.00	0.11	1.25	0.17	0.17	0.00	0.20	0.64
18	0.00	0.00	0.00	0.14	0.00	0.20	0.33	0.25	0.17	0.00	0.00	0.00	0.11
19	0.27	1.20	0.20	0.29	0.00	0.60	0.33	0.13	0.00	0.00	0.20	0.80	0.32
20	0.27	1.20	0.00	0.43	0.33	0.20	0.11	0.38	0.00	0.00	0.00	0.00	0.24
21	0.18	2.20	0.00	2.00	0.33	1.00	0.22	0.38	0.33	0.33	0.00	0.60	0.60
22	0.18	2.80	0.20	1.86	0.33	0.40	0.67	0.38	0.50	0.50	0.00	0.20	0.65
23	0.27	1.40	0.00	2.57	1.00	0.60	0.11	1.50	0.50	0.17	0.20	2.20	0.84
24	0.45	3.20	0.20	1.14	0.33	0.20	0.44	0.63	0.67	0.67	0.00	2.00	0.79
25	0.36	1.80	0.00	1.43	0.00	0.60	0.78	0.50	0.33	0.33	0.00	1.60	0.65
26	0.00	0.40	0.00	2.57	0.33	0.60	0.33	0.50	0.67	0.50	0.00	0.40	0.53
27	0.09	0.60	2.00	1.43	0.67	0.40	0.44	1.13	0.00	0.00	1.20	0.60	0.67
28	0.09	0.80	0.00	3.29	0.33	0.40	0.22	1.00	1.00	0.00	0.40	0.20	0.67
29	0.00	0.40	0.00	2.14	0.67	0.20	0.00	0.50	0.33	0.17	0.40	0.20	0.40
30	0.09	1.20	0.20	0.43	0.00	0.20	0.22	0.38	0.00	0.00	0.20	0.40	0.27
31	0.00	1.20	0.00	0.86	0.33	0.20	0.11	0.88	0.33	0.17	0.80	0.00	0.39
32	0.18	1.40	0.20	0.29	0.00	0.00	0.11	0.13	0.50	0.00	0.40	1.00	0.32
33	0.09	1.00	0.40	0.43	0.33	0.00	0.00	0.75	0.17	0.17	0.80	0.80	0.37
34	0.18	1.40	0.40	0.00	0.00	0.40	0.11	0.25	0.17	0.00	0.20	0.20	0.25
35	0.18	0.80	0.40	0.00	0.00	0.20	0.22	0.25	0.00	0.00	0.40	0.40	0.23
36	0.36	1.20	0.00	0.00	0.67	0.80	0.56	0.25	0.17	0.17	0.60	0.60	0.41
37	0.00	1.20	0.20	0.00	0.00	0.40	1.11	0.13	0.17	0.00	0.20	0.80	0.35
38	0.09	1.00	0.00	0.14	0.00	0.40	0.44	0.25	0.00	0.00	0.00	0.80	0.25
39	0.00	0.80	0.00	0.14	0.00	1.20	0.00	0.00	0.33	0.50	0.00	0.60	0.25
40	0.36	1.00	0.00	0.14	0.00	0.60	0.67	0.13	0.00	0.17	0.00	0.00	0.28
41	0.27	0.80	0.00	0.14	0.00	0.60	0.33	0.13	0.33	0.00	0.20	0.40	0.27
42	0.27	2.00	0.00	0.00	0.00	0.60	0.78	0.38	0.00	0.00	0.00	0.20	0.36
43	0.00	1.00	0.00	0.29	0.00	0.60	0.44	0.00	0.33	0.00	0.00	0.20	0.23
44	0.64	1.80	0.00	0.29	0.00	0.00	0.22	0.25	0.50	0.00	0.00	1.00	0.40
45	0.18	0.50	-	0.00	-	0.38	0.40	0.57	0.44	0.00	-	1.00	0.37
46	0.64	0.80	-	0.14	-	0.25	0.40	0.86	0.44	0.00	-	1.33	0.53
47	0.45	1.60	-	0.43	-	0.00	0.90	1.00	0.44	0.14	-	0.50	0.64
48	0.45	1.50	-	0.14	-	0.25	1.00	1.14	0.56	0.43	-	0.33	0.68
49	0.73	1.30	-	0.00	-	0.50	0.70	1.57	1.11	0.29	-	0.67	0.79
50	0.55	2.30	-	0.57	-	0.25	1.10	1.14	0.56	0.43	-	0.50	0.87
51	1.09	2.50	-	0.00	-	0.13	1.10	1.43	0.56	0.14	-	1.33	0.97
52	0.73	2.20	-	0.57	-	0.63	0.80	1.00	1.00	0.14	-	0.67	0.91

## A群溶血性レンサ球菌咽頭炎

令和元年(2019年)のA群溶血性レンサ球菌咽頭炎の年間報告数は7,808件であり、昨年の8,032件と比べ2.79%減少した。年間を通しての定点当たり報告数は104.11人であった。

定点当たり報告数は冬から夏にかけて増加し、第49週に最大値3.47人(310件)を認めた。年齢別では5歳が最も多く、全体の12.42%を占めた。

保健所別では、つくば保健所管内で第22週に8.67人(52件)、日立保健所管内で第48週と第49週に8.29人(58件)と特に高い値を示した。



## 週別定点当たり報告数

疾病名：A群溶血性レンサ球菌咽頭炎

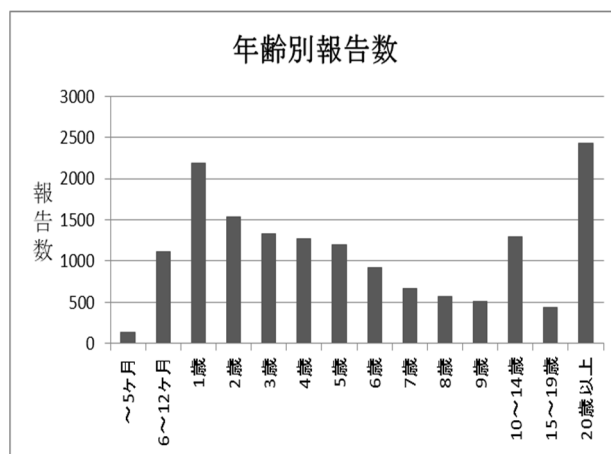
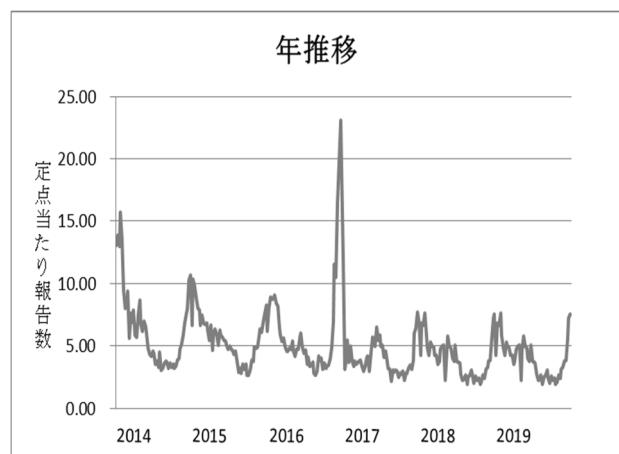
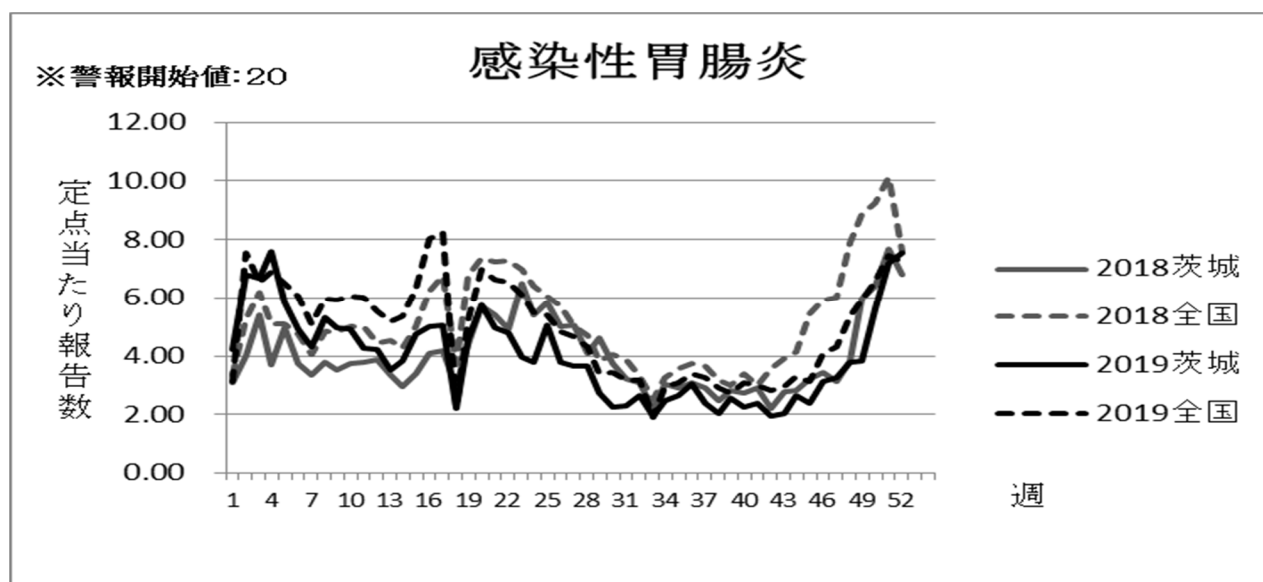
保健所 週	水戸	ひたち なか	常陸 大宮	日立	鉾田	潮来	竜ヶ崎	土浦	つくば	筑西	常総	古河	県全体
1	0.36	0.60	1.60	0.43	0.00	2.60	1.11	0.25	7.33	1.17	0.40	1.00	1.35
2	1.09	1.80	1.00	2.57	0.33	3.80	1.89	1.13	3.50	1.67	2.60	1.80	1.91
3	0.45	1.20	1.00	2.86	1.33	1.40	2.89	0.88	2.00	2.83	3.00	2.00	1.79
4	1.27	5.80	1.60	1.86	0.33	2.80	1.22	1.25	3.50	2.17	2.40	3.60	2.19
5	0.91	2.20	0.80	1.43	0.33	1.40	2.33	0.88	5.17	1.17	3.60	1.40	1.79
6	1.64	3.20	1.40	2.14	0.33	2.40	1.89	1.13	3.67	0.83	7.00	4.00	2.36
7	0.73	2.80	0.80	3.57	0.33	1.00	1.78	0.63	5.00	1.83	4.20	3.00	2.07
8	1.36	3.80	1.00	3.29	1.33	2.00	1.44	1.38	4.00	2.17	5.00	1.40	2.25
9	1.27	4.00	2.00	2.14	1.00	0.80	2.44	1.75	3.67	2.17	7.20	4.60	2.61
10	1.18	4.60	2.20	1.43	1.67	1.00	2.44	1.50	5.00	2.00	7.20	1.40	2.48
11	1.36	3.80	1.80	2.14	0.33	1.20	3.78	1.50	4.83	2.83	4.60	1.60	2.51
12	1.64	3.40	1.60	2.29	0.33	0.80	2.11	2.38	2.83	1.67	1.80	3.80	2.09
13	1.00	3.00	3.00	2.14	0.00	1.40	2.00	2.63	6.17	1.50	2.40	1.20	2.21
14	0.82	2.60	1.80	2.57	0.33	0.20	3.11	1.63	4.67	1.67	4.40	2.20	2.17
15	1.09	4.60	3.20	4.43	0.00	1.40	3.11	0.88	3.67	2.33	5.20	0.40	2.51
16	1.27	6.20	3.60	3.29	0.67	1.20	5.78	2.00	3.83	3.17	4.80	2.00	3.17
17	2.18	4.00	4.20	3.14	0.00	0.40	3.00	1.50	4.67	3.50	8.00	2.80	3.08
18	0.45	0.80	0.60	2.00	0.00	1.40	1.22	0.50	6.50	1.00	0.80	2.40	1.45
19	1.09	2.40	2.60	1.43	1.33	1.20	2.33	1.75	5.00	0.67	4.00	1.80	2.07
20	1.55	5.80	2.40	2.29	0.33	0.80	4.22	2.25	5.67	2.00	7.40	1.60	3.01
21	2.09	2.60	1.80	1.00	0.00	1.40	2.11	1.00	6.33	2.33	4.40	1.20	2.21
22	2.55	3.60	2.60	2.29	0.00	1.00	2.89	2.25	8.67	1.00	4.60	1.60	2.84
23	1.82	4.40	2.40	2.43	0.33	0.60	2.56	1.25	6.17	2.00	3.40	2.40	2.48
24	1.82	2.20	1.80	1.14	0.33	0.80	6.33	1.25	3.17	0.83	2.80	3.80	2.36
25	1.27	2.20	1.40	1.86	0.33	1.00	2.33	1.63	5.50	1.83	3.40	3.80	2.20
26	2.09	2.40	0.40	2.29	0.33	1.80	3.00	0.25	5.17	1.33	3.60	2.20	2.13
27	1.27	2.00	2.20	1.00	0.67	0.40	2.44	0.63	4.33	2.17	1.80	2.20	1.76
28	0.82	1.00	0.60	2.14	0.00	1.20	1.89	0.88	4.50	1.50	2.40	1.80	1.59
29	0.45	1.40	0.80	1.43	0.00	0.80	1.89	1.25	5.00	0.83	3.20	0.40	1.47
30	0.18	1.20	0.40	1.71	0.00	0.80	0.89	0.75	4.67	0.83	2.20	0.40	1.15
31	0.91	1.00	0.20	1.57	0.00	1.60	0.22	0.25	3.50	0.83	2.00	0.60	1.04
32	1.18	0.80	0.80	2.14	0.33	1.00	0.89	0.50	2.50	0.67	1.40	0.80	1.12
33	0.36	0.60	1.20	1.00	0.33	0.40	0.11	0.38	4.17	0.17	0.00	1.20	0.79
34	1.00	0.40	1.40	1.00	0.33	0.40	0.56	0.38	2.00	0.67	1.40	1.00	0.88
35	0.55	0.20	0.40	0.57	0.67	0.40	0.78	0.25	2.00	1.17	1.40	1.00	0.76
36	1.00	1.00	1.00	1.00	0.00	0.40	1.22	0.88	2.83	0.50	0.60	0.20	0.96
37	0.55	1.20	1.00	1.29	0.33	0.60	0.78	1.50	2.83	2.33	2.60	2.20	1.39
38	1.18	1.40	1.60	1.00	0.00	0.80	0.89	0.25	3.50	0.50	2.00	1.20	1.19
39	1.00	2.20	1.40	1.57	0.00	0.40	0.89	1.50	3.67	1.67	0.40	1.00	1.35
40	0.91	2.20	2.00	2.00	1.00	0.60	0.89	0.25	3.17	1.00	1.00	0.80	1.27
41	0.64	2.60	1.60	1.43	0.33	0.20	1.11	0.50	3.50	0.83	2.20	2.00	1.35
42	0.45	1.60	0.60	1.86	0.67	0.40	0.89	0.25	4.83	1.83	1.80	1.60	1.33
43	0.91	2.20	1.80	2.43	0.33	0.80	1.00	0.75	3.00	1.00	3.20	1.80	1.55
44	0.82	4.00	2.20	2.57	0.00	0.80	2.22	0.63	4.50	2.67	1.40	1.40	1.92
45	0.09	2.00	-	3.00	-	0.25	1.50	0.71	3.22	1.86	-	1.67	1.55
46	1.27	2.60	-	6.57	-	1.88	2.30	1.14	3.56	3.00	-	1.83	2.61
47	0.73	3.10	-	3.14	-	2.00	1.00	1.29	4.44	2.14	-	2.67	2.23
48	1.09	2.70	-	8.29	-	1.50	1.80	1.57	4.33	2.43	-	3.00	2.83
49	1.18	3.70	-	8.29	-	1.63	3.20	0.86	3.44	7.43	-	3.00	3.47
50	1.09	3.00	-	6.71	-	1.50	3.50	0.71	4.89	2.86	-	4.17	3.07
51	0.73	3.70	-	4.57	-	2.00	2.50	1.29	6.33	6.14	-	3.50	3.31
52	0.82	1.90	-	5.14	-	2.50	2.20	1.00	6.44	3.00	-	4.50	2.92

## 感染性胃腸炎

令和元年（2019年）の感染性胃腸炎の年間報告数は15,583件であり、昨年の15,598件と比べ0.10%減少した。年間を通しての定点当たり報告数は207.77人であった。

定点当たり報告数は、全国と同様に推移し、第4週に最大値7.61人（571件）を認めた。

保健所別では、つくば保健所管内で第4週に19.17人（115件）、第1週に16.17人（97件）と特に高い値を示した。





## 週別定点当たり報告数

疾病名：感染性胃腸炎

保健所 週	水戸	ひたち なか	常陸 大宮	日立	鉾田	潮来	竜ヶ崎	土浦	つくば	筑西	常総	古河	県全体
1	3.00	5.20	2.60	0.00	2.00	1.40	6.44	3.63	16.17	2.17	4.00	3.00	4.23
2	3.18	10.00	6.00	1.14	5.00	3.00	12.11	6.63	12.50	8.33	10.20	4.00	6.81
3	3.18	8.40	7.20	1.57	3.67	3.60	12.22	8.25	10.00	6.17	10.80	4.00	6.67
4	2.36	13.20	5.60	1.14	5.33	5.80	14.00	7.00	19.17	4.17	12.00	3.20	7.61
5	2.73	10.00	3.80	0.71	2.33	2.20	10.33	8.00	10.50	2.83	11.00	4.60	5.83
6	1.45	7.20	6.00	0.29	3.33	2.80	9.33	8.88	9.17	4.17	3.00	2.00	4.91
7	0.91	6.40	2.60	0.14	4.67	4.40	8.22	4.75	9.83	3.00	6.00	2.20	4.29
8	1.55	12.20	3.20	0.43	1.67	3.40	11.67	6.38	7.17	4.67	6.60	4.00	5.32
9	2.09	13.20	2.00	0.14	2.33	3.20	10.00	5.13	8.33	4.83	6.00	2.20	4.99
10	2.00	11.80	1.60	0.57	2.00	2.40	9.67	5.88	7.67	4.50	8.20	1.80	4.91
11	2.27	8.00	2.40	0.14	2.00	1.40	9.11	5.63	5.50	6.17	4.40	1.80	4.25
12	2.09	6.20	1.80	0.43	2.67	2.20	9.11	3.63	6.83	5.83	6.60	2.60	4.24
13	2.00	4.60	2.60	0.14	0.67	2.00	8.22	3.38	6.33	3.17	5.00	1.80	3.51
14	1.27	8.20	1.60	0.14	1.67	1.00	8.78	3.38	6.17	4.33	5.20	3.40	3.81
15	3.00	10.20	5.40	0.29	0.33	2.60	8.56	3.50	9.00	3.33	6.80	3.40	4.76
16	3.55	11.00	3.00	0.29	2.67	2.00	8.22	4.50	8.83	4.00	6.40	5.40	5.00
17	2.00	10.00	4.20	0.00	2.00	3.60	9.67	2.25	9.50	5.17	8.60	5.60	5.08
18	1.09	1.40	0.80	0.00	0.67	0.20	4.56	0.25	11.00	1.50	0.40	4.20	2.23
19	1.64	9.80	3.40	1.00	4.67	1.20	8.22	4.63	7.50	4.50	5.60	4.40	4.59
20	1.73	12.40	4.40	0.00	1.67	2.00	15.44	5.13	8.50	5.67	5.20	4.60	5.76
21	1.09	15.20	3.80	0.14	3.33	4.80	8.89	3.63	7.33	5.67	5.60	3.40	4.99
22	1.91	13.20	2.00	0.57	2.00	4.00	11.33	2.50	6.17	5.17	6.80	1.60	4.79
23	1.55	10.80	2.20	0.71	3.00	2.60	6.22	3.38	4.67	7.17	5.20	2.00	3.99
24	1.64	12.00	2.00	0.57	2.33	1.80	6.11	3.50	3.83	6.00	4.20	2.80	3.80
25	1.18	14.80	2.40	0.14	7.00	2.40	8.67	3.25	9.33	7.17	4.40	4.60	5.08
26	0.73	9.00	2.20	0.29	2.33	3.20	7.44	1.13	7.33	4.00	7.60	2.40	3.77
27	1.55	7.80	2.80	0.14	2.67	1.80	6.56	2.50	6.17	4.83	7.00	1.40	3.67
28	1.82	7.60	3.20	0.57	2.00	2.60	7.00	3.50	4.83	2.00	7.60	1.40	3.65
29	1.09	3.60	3.00	0.14	0.67	2.20	5.56	1.88	6.50	1.50	5.20	1.20	2.72
30	0.64	7.20	1.60	0.57	1.33	1.20	4.56	2.00	4.33	2.33	0.60	0.60	2.24
31	1.00	5.00	1.00	0.29	1.00	1.20	5.22	2.50	5.00	2.50	0.60	1.40	2.32
32	1.27	2.20	1.20	0.00	0.67	1.00	5.22	3.00	7.00	1.33	6.60	1.60	2.67
33	0.18	1.60	3.20	0.00	1.00	0.80	2.22	1.25	10.17	0.50	2.60	1.40	1.96
34	0.91	6.60	2.80	0.00	0.33	1.00	5.22	2.63	2.17	2.33	3.20	2.60	2.49
35	0.64	6.80	1.00	0.00	2.00	1.60	6.00	1.63	6.00	1.67	4.20	1.20	2.67
36	1.55	8.40	3.00	0.14	0.67	2.00	4.33	1.13	6.67	3.17	4.60	2.20	3.04
37	1.09	4.60	0.80	0.29	1.00	1.00	4.33	0.38	6.50	3.17	4.80	1.40	2.40
38	1.18	5.60	1.20	0.00	0.67	1.00	3.44	2.00	5.67	1.83	0.20	1.20	2.04
39	0.91	5.40	4.40	0.00	0.00	0.80	5.00	2.00	5.33	1.67	5.00	0.20	2.56
40	0.82	5.80	1.40	0.00	1.00	1.00	4.78	1.75	3.83	1.83	3.80	1.00	2.24
41	1.36	5.40	2.40	0.00	0.00	0.60	4.00	0.88	5.83	3.83	4.00	0.60	2.41
42	0.91	6.00	1.60	0.14	0.00	0.60	3.78	0.75	4.00	2.00	3.60	0.20	1.96
43	1.27	6.60	1.60	0.00	0.67	0.80	3.67	0.63	3.33	1.50	4.60	0.60	2.05
44	1.36	6.60	2.20	0.00	0.33	0.60	4.44	2.63	4.00	3.33	5.20	1.20	2.67
45	1.64	3.50	-	0.00	-	0.38	4.10	2.86	2.56	4.86	-	1.00	2.40
46	2.64	5.70	-	0.00	-	1.63	4.00	1.43	4.22	5.86	-	1.00	3.12
47	2.45	5.90	-	0.00	-	1.38	4.40	2.57	3.33	7.00	-	1.33	3.28
48	1.55	7.10	-	0.29	-	2.25	4.70	5.29	4.44	6.29	-	1.50	3.80
49	1.18	6.60	-	0.14	-	3.88	8.30	5.29	2.33	3.29	-	2.33	3.85
50	1.73	7.60	-	0.29	-	2.38	8.90	7.14	7.67	9.57	-	5.00	5.61
51	3.36	9.70	-	0.00	-	4.88	13.50	7.86	8.11	10.14	-	5.67	7.21
52	2.64	11.50	-	0.71	-	5.25	11.60	8.00	11.33	8.57	-	6.67	7.53

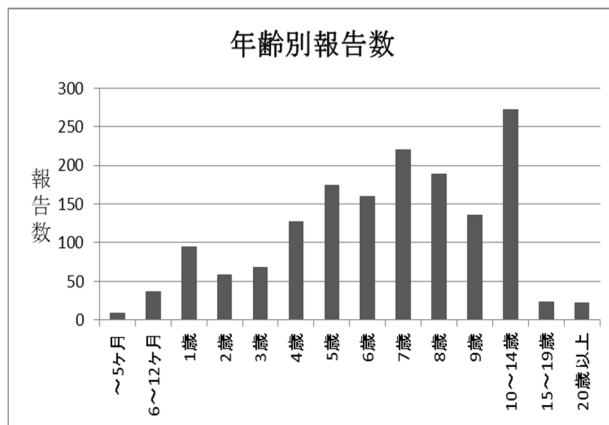
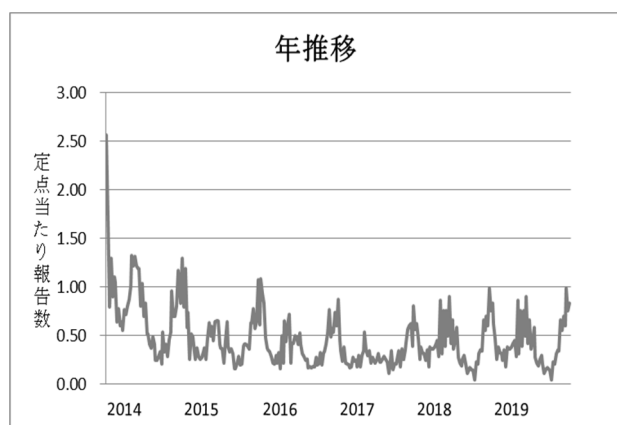
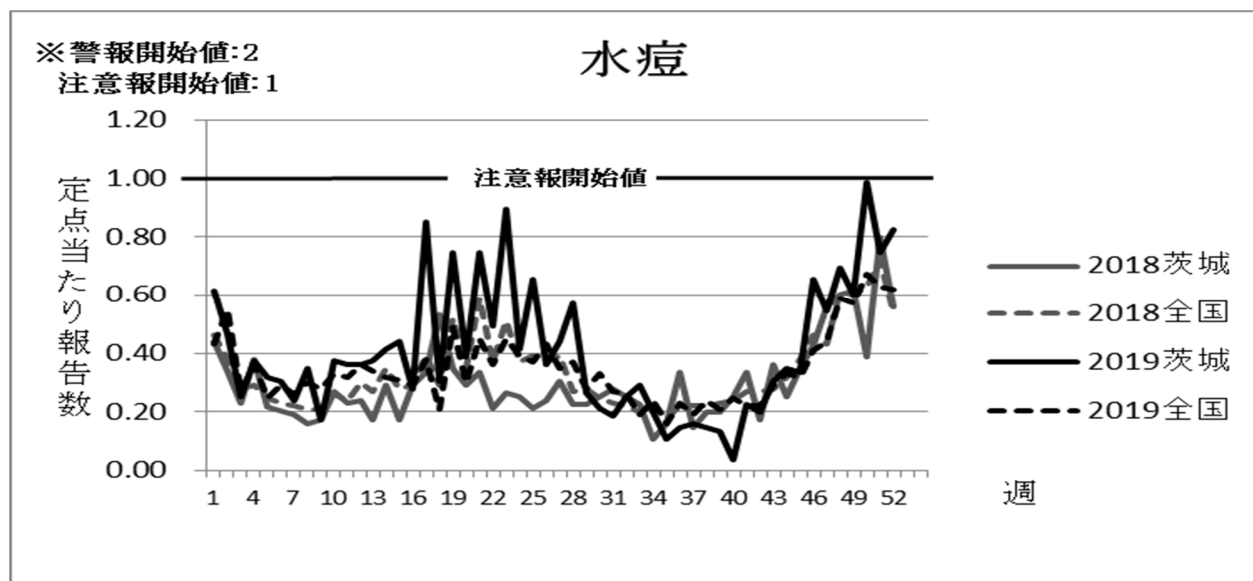
## 水痘

令和元年（2019年）の水痘の年間報告数は1,588件であり、昨年の1,169件と比べ35.84%増加し、年間を通しての定点当たり報告数は21.17人であった。

定点当たり報告数の推移については、増減を繰り返しながら推移し、第50週には最大値0.99人（80件）を認めた。

年齢別では10歳～14歳の報告が多く、全体の17.13%を占めた。

保健所別では、ひたちなか保健所管内で第23週に3.80人（19件）、潮来保健所管内で第17週に3.20人（16件）と特に高い値を示した。



## 週別定点当たり報告数

疾病名：水痘

週	保健所 水戸	ひたち なか	常陸 大宮	日立	鉾田	潮来	竜ヶ崎	土浦	つくば	筑西	常総	古河	県全体
1	0.09	1.80	0.60	0.14	0.00	0.60	1.00	0.63	1.33	0.00	1.00	0.40	0.61
2	0.18	2.00	0.60	0.14	0.00	0.20	0.67	0.38	0.33	0.00	0.80	0.60	0.47
3	0.36	0.60	0.00	0.00	0.00	0.40	0.33	0.25	0.33	0.17	0.40	0.00	0.25
4	0.27	1.20	0.40	0.29	0.00	0.20	0.22	0.25	0.00	1.00	0.40	0.40	0.37
5	0.00	0.20	0.00	0.00	0.00	0.00	2.33	0.00	0.33	0.00	0.00	0.00	0.32
6	0.09	0.40	0.60	0.00	0.00	2.00	0.33	0.13	0.00	0.33	0.20	0.00	0.31
7	0.00	1.00	0.60	0.00	0.00	0.60	0.33	0.25	0.17	0.00	0.00	0.20	0.24
8	0.36	0.20	0.00	0.00	0.00	2.00	0.33	0.00	0.67	0.33	0.20	0.20	0.35
9	0.00	0.00	0.00	0.14	0.00	0.20	1.00	0.00	0.17	0.17	0.00	0.00	0.17
10	0.00	0.40	0.00	0.00	0.00	0.20	1.00	0.13	0.33	1.00	1.00	0.40	0.37
11	0.27	0.80	0.00	0.14	0.00	1.00	0.89	0.50	0.17	0.00	0.20	0.00	0.36
12	0.00	0.80	1.00	0.14	0.00	0.80	0.33	0.38	0.33	0.50	0.40	0.00	0.36
13	0.09	1.00	0.00	0.29	0.00	1.20	0.89	0.50	0.33	0.00	0.00	0.00	0.37
14	0.09	1.80	0.00	0.14	0.00	0.20	1.00	0.50	0.00	0.33	0.60	0.20	0.41
15	0.00	0.60	0.00	0.29	0.00	0.60	1.00	1.13	0.33	0.17	0.80	0.00	0.44
16	0.09	0.20	0.00	0.14	0.00	1.20	0.33	0.13	0.17	0.50	0.40	0.40	0.28
17	0.18	0.80	0.00	0.14	0.00	3.20	1.89	1.38	1.00	0.67	0.60	0.00	0.85
18	0.09	0.20	0.40	0.00	0.33	0.60	0.89	0.13	0.67	0.17	0.00	0.20	0.31
19	0.64	1.80	0.20	0.29	0.00	0.80	1.67	0.63	0.83	0.33	0.60	0.60	0.75
20	0.00	1.60	0.00	0.29	0.00	0.20	0.89	0.63	0.50	0.17	0.20	0.00	0.39
21	0.82	2.00	0.00	0.29	0.00	1.20	0.89	1.00	0.50	0.00	1.60	0.40	0.75
22	0.91	1.00	0.20	0.71	0.00	0.00	1.00	0.00	0.33	0.17	0.60	0.20	0.49
23	0.55	3.80	0.20	0.14	0.00	2.20	1.11	0.75	0.17	0.00	1.80	0.60	0.89
24	0.55	1.00	0.00	0.71	0.00	0.40	0.56	0.13	0.50	0.17	0.40	0.20	0.41
25	0.73	2.40	0.00	0.86	0.00	0.20	0.44	1.00	0.50	0.17	1.00	0.20	0.65
26	0.36	0.60	0.40	0.43	0.00	1.20	0.33	0.38	0.33	0.00	0.20	0.00	0.36
27	0.09	1.00	0.20	0.86	0.00	1.80	0.11	0.50	0.50	0.00	0.60	0.00	0.44
28	0.18	0.60	0.00	0.14	0.00	1.00	1.56	0.88	0.33	0.00	1.80	0.00	0.57
29	0.18	0.20	0.00	0.29	0.00	0.60	0.44	0.13	0.17	0.00	1.20	0.00	0.27
30	0.00	0.40	0.00	0.43	0.00	0.00	0.22	0.25	0.17	0.17	1.00	0.00	0.21
31	0.18	0.20	0.00	0.29	0.00	0.60	0.11	0.00	0.17	0.33	0.40	0.00	0.19
32	0.09	0.40	0.20	0.14	0.00	0.20	0.11	1.13	0.17	0.00	0.40	0.00	0.25
33	0.09	0.20	0.00	1.43	0.00	0.20	0.00	0.75	0.17	0.00	0.20	0.20	0.29
34	0.09	0.00	0.00	0.00	0.00	0.40	0.67	0.75	0.00	0.00	0.00	0.00	0.20
35	0.09	0.00	0.00	0.00	0.00	0.40	0.11	0.25	0.00	0.00	0.20	0.20	0.11
36	0.00	0.20	0.20	0.00	0.00	0.00	0.00	0.25	0.00	0.17	0.80	0.40	0.15
37	0.00	0.00	0.00	0.14	0.00	0.00	0.11	0.13	0.17	0.33	1.20	0.00	0.16
38	0.00	0.00	0.00	0.00	0.00	0.60	0.00	0.25	0.50	0.17	0.40	0.00	0.15
39	0.00	0.00	0.00	0.00	0.00	0.20	0.44	0.00	0.17	0.00	0.60	0.20	0.13
40	0.09	0.00	0.00	0.00	0.00	0.00	0.00	0.13	0.00	0.00	0.20	0.00	0.04
41	0.18	0.00	0.00	0.00	0.00	0.00	1.33	0.25	0.17	0.00	0.00	0.00	0.23
42	0.00	0.20	0.20	0.00	0.00	0.00	0.33	0.63	0.17	0.17	0.60	0.00	0.20
43	0.27	0.20	0.40	0.00	0.00	0.40	0.89	0.38	0.33	0.00	0.00	0.40	0.31
44	0.09	0.00	0.20	0.00	0.33	0.00	1.33	0.25	0.50	0.17	0.40	0.60	0.35
45	0.18	0.50	-	0.00	-	0.00	0.30	0.57	0.56	0.43	-	0.50	0.33
46	0.27	0.30	-	0.00	-	0.50	1.60	1.00	1.00	0.43	-	0.67	0.65
47	0.00	1.20	-	0.14	-	0.13	0.70	0.43	1.22	0.43	-	0.50	0.55
48	0.27	0.60	-	0.29	-	0.38	1.20	1.29	1.11	0.29	-	0.83	0.69
49	0.00	0.90	-	0.14	-	0.38	1.50	0.43	0.56	1.00	-	0.33	0.60
50	0.27	1.40	-	0.14	-	0.50	2.10	0.57	1.56	0.00	-	2.17	0.99
51	0.27	1.40	-	0.43	-	0.50	0.80	1.14	0.67	0.86	-	0.67	0.75
52	0.09	1.10	-	0.57	-	0.25	1.70	0.43	1.56	0.14	-	1.50	0.83

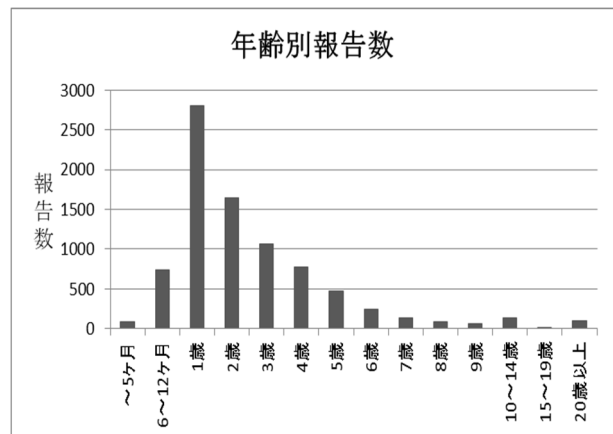
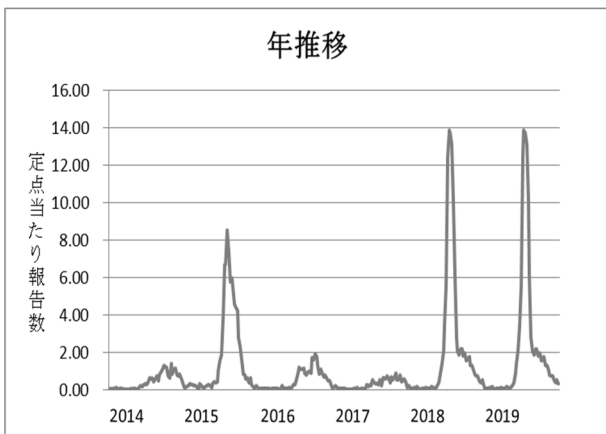
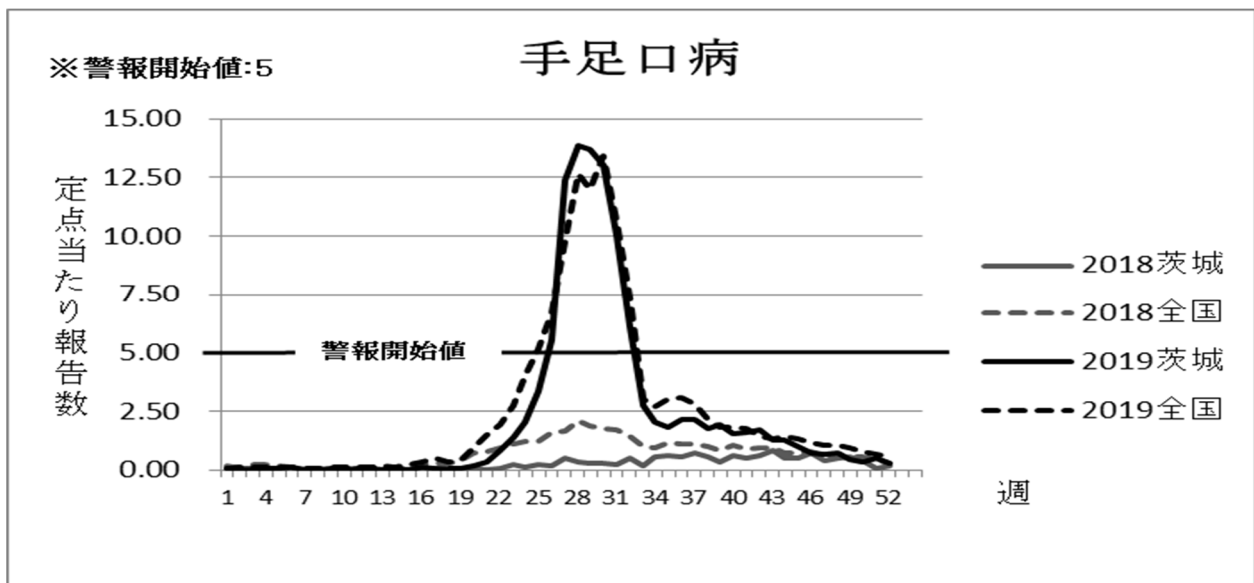
## 手足口病

令和元年（2019年）の手足口病の年間報告数は8,377件であり、昨年の1,117件と比べ649.96%増加した。年間を通しての定点当たり報告数は111.69人であった。

定点当たり報告数の推移については、夏に増加し、第26週に5.55人（416件）となり、流行注意報が発令され、第28週には最大値13.88人（1,041件）を認めた。

年齢別では、1歳が最も多く、全体の33.40%を占めた。

保健所別では、ひたちなか保健所管内で第27週に30.20人（151件）、潮来保健所管内で第29週に22.60人（113件）と特に高い値を示した。



## 週別定点当たり報告数

疾病名：手足口病

保健所 週	水戸	ひたち なか	常陸 大宮	日立	鉦田	潮来	竜ヶ崎	土浦	つくば	筑西	常総	古河	県全体
1	0.00	0.00	0.00	0.00	0.00	0.00	0.00	0.00	0.17	0.17	0.00	0.80	0.08
2	0.00	0.00	0.00	0.14	0.00	0.00	0.00	0.00	0.00	0.00	0.20	0.40	0.05
3	0.00	0.00	0.00	0.00	0.67	0.00	0.00	0.00	0.00	0.17	0.20	0.00	0.05
4	0.09	0.80	0.00	0.00	0.00	0.00	0.00	0.00	0.00	0.00	0.60	0.20	0.12
5	0.09	0.20	0.00	0.00	0.00	0.00	0.11	0.00	0.00	0.00	0.60	0.00	0.08
6	0.18	0.00	0.00	0.00	0.00	0.00	0.11	0.00	0.00	0.00	1.80	0.00	0.16
7	0.09	0.00	0.00	0.00	0.00	0.00	0.00	0.00	0.00	0.00	0.60	0.00	0.05
8	0.00	0.00	0.00	0.00	0.00	0.00	0.00	0.00	0.00	0.00	0.20	0.00	0.01
9	0.00	0.00	0.00	0.00	0.00	0.20	0.44	0.00	0.17	0.00	0.00	0.00	0.08
10	0.09	0.00	0.20	0.00	0.00	0.00	0.11	0.00	0.00	0.00	0.00	0.00	0.04
11	0.09	0.00	0.00	0.00	0.00	0.00	0.22	0.13	0.00	0.00	0.20	0.00	0.07
12	0.00	0.00	0.00	0.00	0.00	0.00	0.33	0.38	0.17	0.17	0.20	0.00	0.12
13	0.00	0.00	0.00	0.00	0.00	0.00	0.00	0.25	0.00	0.17	0.20	0.00	0.05
14	0.00	0.00	0.00	0.00	0.00	0.00	0.22	0.25	0.17	0.00	0.00	0.00	0.07
15	0.00	0.00	0.00	0.00	0.00	0.40	0.00	0.25	0.00	0.00	0.00	0.00	0.05
16	0.09	0.00	0.20	0.00	0.00	0.00	0.22	0.50	0.00	0.17	0.20	0.00	0.13
17	0.00	0.20	0.00	0.00	0.00	0.00	0.22	0.38	0.17	0.17	0.00	0.00	0.11
18	0.09	0.00	0.00	0.00	0.00	0.00	0.11	0.50	0.00	0.00	0.00	0.00	0.08
19	0.00	0.20	0.00	0.00	0.00	0.20	0.22	0.13	0.17	0.17	0.00	0.20	0.11
20	0.09	0.20	0.20	0.57	0.00	0.00	0.11	0.13	0.17	0.50	0.20	0.20	0.20
21	0.36	0.20	0.00	0.29	0.33	0.00	0.22	1.25	0.17	0.67	0.40	0.00	0.36
22	0.45	0.20	2.20	0.71	0.67	0.00	0.22	2.38	0.50	1.83	1.20	0.00	0.87
23	1.45	3.20	1.80	0.43	0.00	0.20	1.22	1.63	1.00	3.67	1.60	0.00	1.40
24	2.27	7.00	1.00	0.86	0.67	0.40	1.33	1.00	1.67	3.83	5.00	0.00	2.04
25	4.55	13.00	1.60	0.71	1.67	2.40	2.33	2.00	3.50	2.67	6.80	0.20	3.39
26	6.18	17.60	2.40	6.14	1.00	5.60	3.11	4.75	6.33	5.67	4.00	3.20	5.55
27	9.27	30.20	5.20	8.00	3.00	18.60	10.44	13.00	19.00	10.83	19.60	3.80	12.41
28	8.09	19.80	6.80	8.00	9.67	20.60	16.78	16.38	21.00	16.17	15.00	10.20	13.88
29	7.45	20.00	5.60	7.71	6.67	22.60	16.00	17.50	15.67	15.67	11.60	20.00	13.69
30	10.45	11.00	10.00	7.86	5.67	16.40	14.67	18.25	17.33	13.83	12.40	15.80	13.07
31	8.09	9.00	5.00	7.29	5.00	11.40	10.33	21.13	9.83	9.17	10.80	8.20	10.04
32	5.55	6.20	2.60	6.14	3.67	7.20	4.44	10.50	6.17	6.33	6.80	6.00	6.11
33	2.09	0.40	2.40	0.57	1.00	3.20	2.78	7.38	4.67	1.00	1.20	4.60	2.76
34	0.82	3.00	1.20	2.71	0.00	4.00	2.44	2.00	3.50	0.83	2.80	1.40	2.05
35	2.00	0.60	1.00	2.43	0.33	3.00	1.56	3.00	1.00	0.67	4.80	1.00	1.87
36	2.18	2.40	0.60	2.57	1.00	3.80	2.33	1.88	0.67	1.50	5.20	1.60	2.16
37	1.18	3.80	0.60	3.43	0.33	2.40	3.00	2.25	1.67	0.83	3.80	2.00	2.15
38	1.64	4.00	1.00	2.86	0.33	2.00	1.00	2.75	1.33	1.33	2.00	1.00	1.81
39	1.27	1.80	1.20	2.43	1.00	3.20	3.11	1.63	3.50	1.17	1.20	1.40	1.96
40	1.36	1.20	1.20	2.00	0.00	2.20	1.56	1.38	1.67	0.33	2.40	3.20	1.56
41	0.09	0.40	3.20	2.71	0.00	2.40	2.33	0.63	1.67	2.50	1.40	2.80	1.63
42	1.64	0.80	2.60	4.57	0.00	1.20	1.33	1.63	0.83	1.83	2.00	1.40	1.75
43	0.73	0.40	1.80	1.86	0.00	0.40	1.56	0.88	2.00	3.83	1.40	0.20	1.31
44	0.27	2.20	1.60	1.14	0.00	1.00	1.89	1.13	0.50	3.17	2.20	0.60	1.29
45	0.64	0.90	-	0.14	-	1.25	1.40	2.00	0.89	1.29	-	0.67	1.01
46	0.64	1.40	-	0.43	-	0.38	0.60	0.57	0.78	1.43	-	0.67	0.77
47	0.27	0.50	-	0.29	-	0.63	1.00	0.57	0.78	2.57	-	0.00	0.72
48	0.45	0.70	-	0.14	-	0.25	1.20	0.14	0.78	2.29	-	0.67	0.73
49	0.45	0.00	-	0.29	-	0.13	0.90	0.43	0.56	1.14	-	0.33	0.47
50	0.00	0.20	-	0.43	-	0.13	0.40	0.14	1.00	0.86	-	0.17	0.36
51	0.00	0.20	-	0.00	-	0.75	0.40	0.29	1.11	1.71	-	0.33	0.51
52	0.00	0.00	-	0.00	-	0.00	0.80	0.14	0.67	1.00	-	0.17	0.31

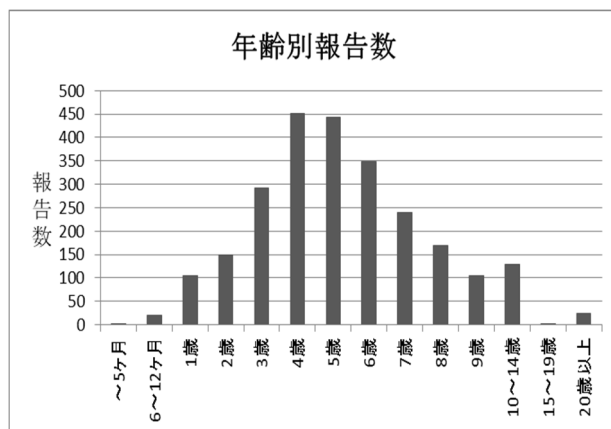
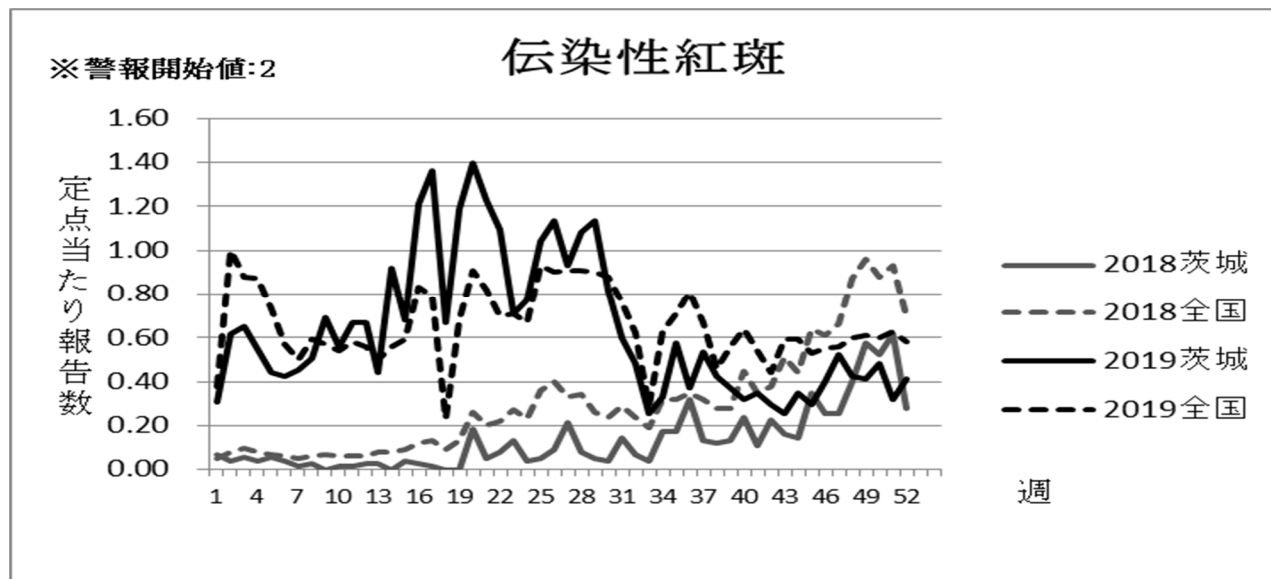
## 伝染性紅斑

令和元年（2019年）の伝染性紅斑の年間報告数は2,483件であり、昨年の521件と比べ376.58%増加した。年間を通しての定点当たり報告数は33.11人であった。

定点当たり報告数は、昨年の初夏頃から徐々に増加し、第20週には最大値1.40人（105件）を認めた。

年齢別では、4歳が最も多く、全体の18.16%を占めた。

保健所別では、常陸大宮保健所管内で第17週に5.40人（27件）、潮来保健所管内で第16週に4.40人（22件）と、特に高い値を示した。



## 週別定点当たり報告数

疾病名：伝染性紅斑

週	保健所	水戸	ひたちなか	常陸大宮	日立	鉾田	潮来	竜ヶ崎	土浦	つくば	筑西	常総	古河	県全体
1		0.09	1.60	0.20	0.14	0.00	0.40	0.44	0.13	0.33	0.17	0.00	0.40	0.31
2		0.64	0.60	0.00	1.00	0.00	1.80	0.56	0.25	1.17	0.50	0.60	0.00	0.61
3		0.55	2.80	0.80	0.29	0.00	2.80	0.33	0.13	0.33	0.17	0.20	0.20	0.65
4		0.55	0.80	0.00	0.86	0.00	2.40	0.89	0.25	0.33	0.00	0.20	0.00	0.55
5		0.27	0.80	0.20	0.43	0.00	1.40	0.89	0.13	0.17	0.67	0.00	0.20	0.44
6		0.36	0.80	0.40	0.29	0.00	2.20	0.33	0.25	0.00	0.50	0.20	0.00	0.43
7		0.18	0.80	0.40	0.29	0.00	3.60	0.22	0.00	0.17	0.17	0.40	0.00	0.45
8		1.00	1.00	0.20	0.29	0.00	1.80	0.22	0.25	0.33	0.67	0.00	0.00	0.51
9		1.27	1.00	0.60	0.29	0.00	2.60	0.22	0.38	0.17	1.33	0.20	0.00	0.69
10		0.64	1.80	0.20	0.29	0.33	0.80	0.33	0.50	0.83	1.00	0.00	0.00	0.56
11		0.64	0.40	0.20	0.14	0.67	2.00	1.00	0.38	1.33	1.00	0.20	0.00	0.67
12		0.55	0.40	1.00	0.43	0.00	2.40	0.44	0.25	1.33	1.33	0.00	0.00	0.67
13		0.36	0.80	1.00	0.00	0.00	0.80	0.78	0.50	0.00	0.50	0.40	0.00	0.44
14		0.45	0.80	2.80	0.00	0.00	2.20	0.33	0.88	3.00	0.67	0.40	0.20	0.92
15		0.55	0.60	0.80	0.00	0.00	2.20	0.11	0.88	1.17	1.17	1.00	0.00	0.68
16		1.27	0.40	2.60	0.71	0.67	4.40	0.89	1.00	1.17	1.67	0.00	0.00	1.21
17		1.55	1.00	5.40	1.00	1.00	2.40	0.11	1.75	1.50	1.00	0.20	0.00	1.36
18		0.09	0.00	2.40	0.14	0.33	3.60	0.11	0.50	1.17	0.83	0.00	0.00	0.67
19		1.45	1.00	3.40	0.86	0.67	2.60	0.33	2.00	1.33	0.33	0.00	0.20	1.19
20		1.55	1.20	2.40	0.43	1.33	3.80	0.56	2.50	1.33	1.67	0.20	0.00	1.40
21		0.91	0.80	3.80	0.57	1.00	4.00	0.89	1.00	1.00	1.00	0.80	0.00	1.23
22		1.00	0.40	2.60	0.57	0.33	3.00	0.89	1.13	1.33	1.50	0.40	0.00	1.09
23		0.82	0.60	0.40	0.71	0.00	3.20	0.33	0.63	0.33	1.00	0.00	0.40	0.71
24		1.00	0.20	0.60	0.86	0.00	3.60	0.22	1.38	0.50	0.33	0.00	0.20	0.77
25		1.36	0.60	0.20	0.43	0.33	1.40	1.00	2.00	1.50	2.00	0.00	0.40	1.04
26		0.91	0.20	1.60	0.71	0.33	3.40	1.22	2.25	0.83	1.00	0.20	0.40	1.13
27		1.00	0.60	0.20	0.43	0.33	2.60	1.00	2.00	1.00	0.83	0.20	0.20	0.93
28		1.55	0.00	0.40	1.00	0.00	2.40	1.33	2.50	0.50	1.17	0.00	0.20	1.08
29		0.64	0.40	1.20	1.43	1.67	2.60	1.00	2.88	1.00	0.33	0.00	0.40	1.13
30		1.18	0.20	0.80	0.86	0.33	0.80	0.78	2.13	0.33	0.67	0.20	0.20	0.81
31		0.45	0.40	0.40	1.00	0.00	0.60	0.56	1.38	0.67	0.33	0.40	0.40	0.60
32		0.55	0.60	1.00	0.14	0.33	0.60	0.22	0.88	0.67	0.50	0.00	0.20	0.48
33		0.18	0.40	0.00	0.00	0.00	0.20	0.11	1.25	0.33	0.00	0.00	0.20	0.25
34		0.27	0.00	0.00	0.29	0.33	0.20	0.33	0.75	0.83	0.50	0.20	0.00	0.33
35		0.82	0.00	0.20	0.29	0.33	1.00	0.44	1.13	1.00	0.50	0.40	0.20	0.57
36		0.36	0.20	0.00	0.57	0.00	0.40	0.78	0.13	0.33	0.33	1.00	0.00	0.37
37		0.82	0.40	0.20	0.14	0.00	0.40	0.44	1.00	1.17	0.33	0.60	0.20	0.53
38		0.27	0.20	0.00	0.86	0.33	0.40	1.00	0.38	1.17	0.00	0.00	0.00	0.43
39		0.45	0.80	0.40	0.57	0.33	0.20	0.33	0.25	0.33	0.00	0.40	0.40	0.37
40		0.36	0.20	0.00	0.29	0.00	0.20	0.56	0.88	0.00	0.17	0.40	0.20	0.32
41		0.73	0.80	0.00	0.57	0.00	0.00	0.22	0.13	0.50	0.17	0.20	0.40	0.35
42		0.36	0.40	0.20	0.43	0.33	0.40	0.22	0.50	0.33	0.00	0.00	0.20	0.29
43		0.45	0.00	0.00	0.29	0.33	0.20	0.44	0.00	0.50	0.00	0.40	0.20	0.25
44		0.27	0.00	0.00	0.71	1.00	1.00	0.11	0.13	0.50	0.17	0.40	0.40	0.35
45		0.55	0.10	-	0.71	-	0.13	0.20	0.29	0.33	0.29	-	0.00	0.29
46		0.73	0.20	-	0.57	-	0.63	0.00	0.71	0.33	0.00	-	0.50	0.40
47		0.73	0.00	-	1.43	-	0.38	0.60	0.43	0.56	0.43	-	0.17	0.52
48		0.55	0.50	-	1.14	-	0.38	0.20	0.57	0.11	0.14	-	0.33	0.43
49		0.36	0.30	-	1.43	-	0.25	0.20	0.14	0.44	0.29	-	0.50	0.41
50		0.82	0.20	-	1.43	-	0.50	0.50	0.14	0.22	0.29	-	0.17	0.48
51		0.82	0.30	-	0.43	-	0.38	0.10	0.14	0.11	0.43	-	0.00	0.32
52		1.00	0.40	-	0.57	-	0.13	0.40	0.14	0.22	0.43	-	0.17	0.41

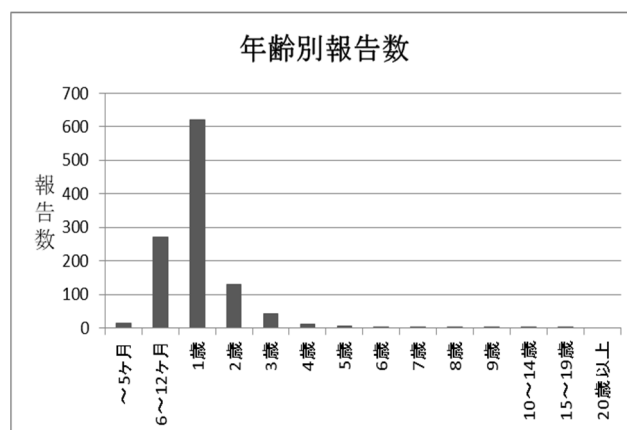
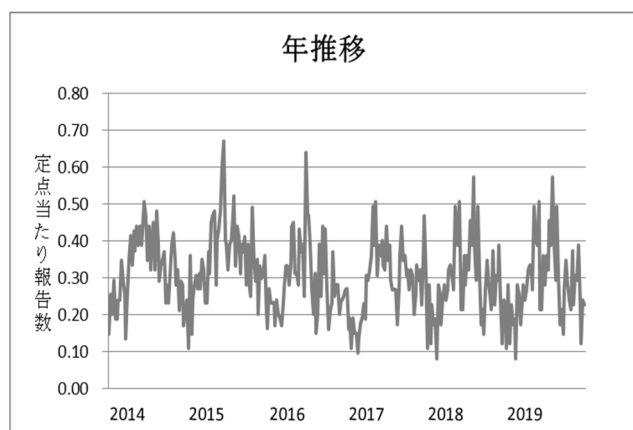
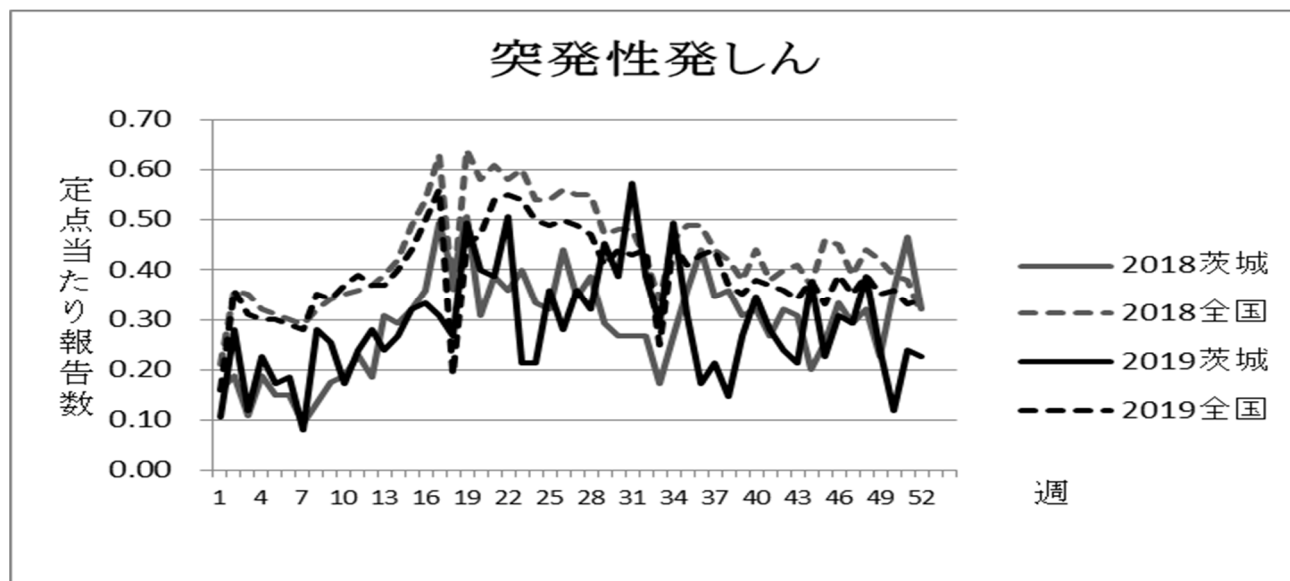
## 突発性発しん

令和元年(2019年)の突発性発しんの年間報告数は1,114件であり、昨年の1,141件と比べ2.37%減少した。年間を通しての定点当たり報告数は14.85人であった。

定点当たり報告数は、昨年と同様増減を繰り返しながら推移し、第31週に最大値0.57人(43件)を認めた。

年齢別では1歳が最も多く、全体の55.66%を占めた。

保健所別では、土浦保健所管内で第31週に2.25人(18件)、つくば保健所管内で第30週に1.50人(9件)と特に高い値を示した。





## 週別定点当たり報告数

疾病名：突発性発しん

週	保健所 水戸	ひたち なか	常陸 大宮	日立	鉾田	潮来	竜ヶ崎	土浦	つくば	筑西	常総	古河	県全体
1	0.18	0.00	0.00	0.00	0.00	0.00	0.00	0.38	0.00	0.17	0.00	0.40	0.11
2	0.27	0.40	0.00	0.00	0.00	0.60	0.33	0.38	0.33	0.50	0.20	0.20	0.28
3	0.09	0.00	0.00	0.43	0.00	0.20	0.00	0.13	0.17	0.17	0.20	0.00	0.12
4	0.09	0.20	0.00	0.29	0.00	0.60	0.33	0.25	0.17	0.17	0.60	0.00	0.23
5	0.18	0.60	0.00	0.00	0.00	0.00	0.11	0.25	0.17	0.50	0.20	0.00	0.17
6	0.18	0.60	0.00	0.14	0.00	0.00	0.33	0.13	0.33	0.17	0.20	0.00	0.19
7	0.00	0.20	0.00	0.14	0.00	0.00	0.22	0.13	0.00	0.17	0.00	0.00	0.08
8	0.18	0.20	0.00	0.14	0.00	0.40	0.22	0.63	0.67	0.33	0.40	0.00	0.28
9	0.36	0.60	0.20	0.14	0.00	0.00	0.56	0.00	0.17	0.17	0.20	0.40	0.25
10	0.18	0.20	0.20	0.00	0.00	0.20	0.00	0.63	0.17	0.17	0.00	0.20	0.17
11	0.09	0.20	0.00	0.14	0.00	0.40	0.11	0.25	0.50	0.67	0.60	0.00	0.24
12	0.45	0.60	0.00	0.14	0.00	0.40	0.33	0.38	0.00	0.33	0.20	0.20	0.28
13	0.55	0.60	0.00	0.14	0.33	0.20	0.22	0.25	0.17	0.00	0.20	0.00	0.24
14	0.36	0.20	0.40	0.00	0.00	0.40	0.22	0.25	0.00	0.50	0.60	0.20	0.27
15	0.36	0.40	0.20	0.29	0.00	0.00	0.11	0.25	0.83	0.33	0.80	0.20	0.32
16	0.18	0.20	0.20	0.57	0.00	0.40	0.11	0.50	0.33	0.67	0.40	0.40	0.33
17	0.18	0.60	0.00	0.00	0.00	0.60	0.44	0.25	0.00	1.00	0.40	0.20	0.31
18	0.18	0.40	0.40	0.29	0.00	0.00	0.11	0.25	0.50	0.83	0.20	0.00	0.27
19	0.27	1.40	0.00	0.14	0.00	0.60	0.44	0.38	0.50	0.67	1.20	0.60	0.49
20	0.64	0.80	0.00	0.29	0.00	0.00	0.33	0.38	0.33	0.50	0.80	0.40	0.40
21	0.45	0.20	0.00	0.43	0.00	0.60	0.44	0.38	0.33	0.33	0.80	0.40	0.39
22	0.91	0.40	0.40	0.14	0.33	0.60	0.56	0.25	0.83	0.67	0.20	0.40	0.51
23	0.18	0.40	0.00	0.14	0.00	0.20	0.22	0.38	0.17	0.17	0.60	0.00	0.21
24	0.00	0.20	0.00	0.57	0.00	0.20	0.33	0.50	0.00	0.33	0.00	0.20	0.21
25	0.18	0.80	0.00	0.00	0.33	0.80	0.44	0.63	0.17	0.50	0.40	0.20	0.36
26	0.27	0.20	0.20	0.14	0.00	0.60	0.22	0.50	0.17	0.50	0.40	0.00	0.28
27	0.55	0.80	0.20	0.14	0.00	0.40	0.44	0.50	0.50	0.00	0.40	0.00	0.36
28	0.18	0.00	0.20	0.14	0.00	0.40	1.11	0.38	0.33	0.17	0.40	0.00	0.32
29	0.45	0.80	0.60	0.00	0.33	0.40	0.44	0.25	1.00	1.17	0.00	0.00	0.45
30	0.09	0.60	0.20	0.29	0.00	0.60	0.33	0.38	1.50	0.33	0.20	0.20	0.39
31	0.18	1.20	0.00	0.43	0.00	0.40	0.11	2.25	0.67	0.33	0.80	0.20	0.57
32	0.00	0.60	0.00	0.43	0.00	1.20	0.67	0.13	0.50	0.50	0.40	0.40	0.39
33	0.09	0.00	0.20	0.14	0.00	0.80	0.00	0.50	0.83	0.33	0.20	0.60	0.29
34	0.64	0.80	0.00	0.29	0.00	1.00	0.56	0.38	0.50	0.50	0.80	0.20	0.49
35	0.36	0.40	0.20	0.00	0.00	0.40	0.33	0.63	0.67	0.33	0.00	0.00	0.31
36	0.09	0.60	0.00	0.14	0.33	0.20	0.22	0.00	0.17	0.33	0.20	0.00	0.17
37	0.09	0.60	0.20	0.14	0.00	0.00	0.33	0.13	0.17	0.33	0.40	0.20	0.21
38	0.09	0.00	0.20	0.14	0.00	0.40	0.33	0.25	0.17	0.00	0.00	0.00	0.15
39	0.55	0.20	0.20	0.00	0.00	0.20	0.33	0.38	0.33	0.17	0.20	0.20	0.27
40	0.73	0.40	0.00	0.14	0.00	0.20	0.56	0.13	0.33	0.17	0.60	0.40	0.35
41	0.27	0.60	0.00	0.00	0.00	0.20	0.89	0.25	0.50	0.00	0.00	0.20	0.28
42	0.09	0.80	0.00	0.14	0.00	0.20	0.44	0.25	0.00	0.67	0.00	0.20	0.24
43	0.18	0.40	0.00	0.29	0.00	0.20	0.22	0.25	0.17	0.00	0.20	0.60	0.21
44	0.64	0.20	0.00	0.29	0.00	0.80	0.67	0.50	0.17	0.17	0.00	0.40	0.37
45	0.64	0.20	-	0.14	-	0.13	0.10	0.00	0.22	0.29	-	0.17	0.23
46	0.00	0.30	-	0.29	-	0.38	0.50	0.43	0.22	0.71	-	0.00	0.31
47	0.18	0.00	-	0.29	-	0.50	0.50	0.29	0.22	0.43	-	0.33	0.29
48	0.73	0.20	-	0.29	-	0.25	0.70	0.43	0.22	0.43	-	0.00	0.39
49	0.36	0.30	-	0.00	-	0.13	0.20	0.57	0.22	0.00	-	0.33	0.24
50	0.18	0.00	-	0.00	-	0.00	0.20	0.29	0.11	0.29	-	0.00	0.12
51	0.18	0.50	-	0.00	-	0.13	0.10	0.29	0.22	0.71	-	0.00	0.24
52	0.18	0.10	-	0.14	-	0.38	0.10	0.14	0.22	0.71	-	0.17	0.23

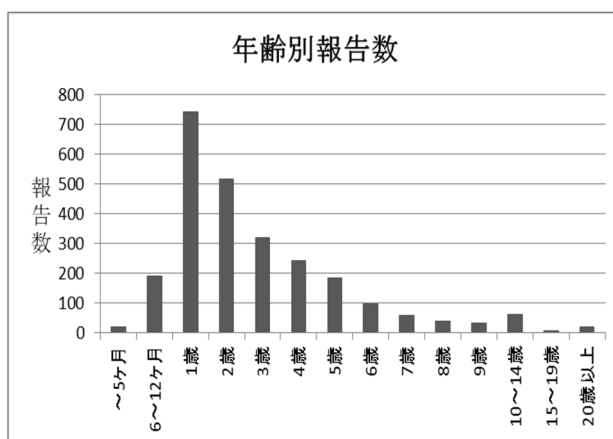
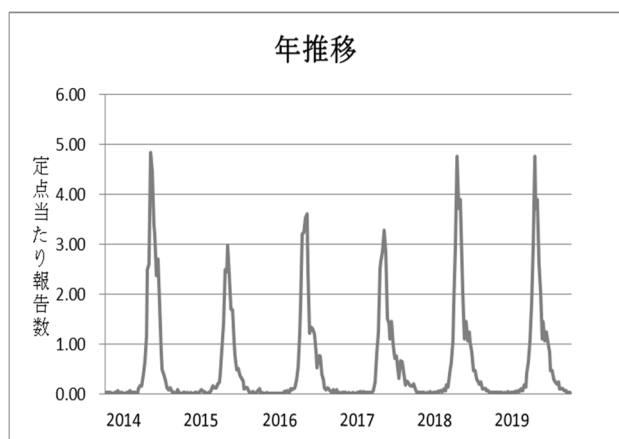
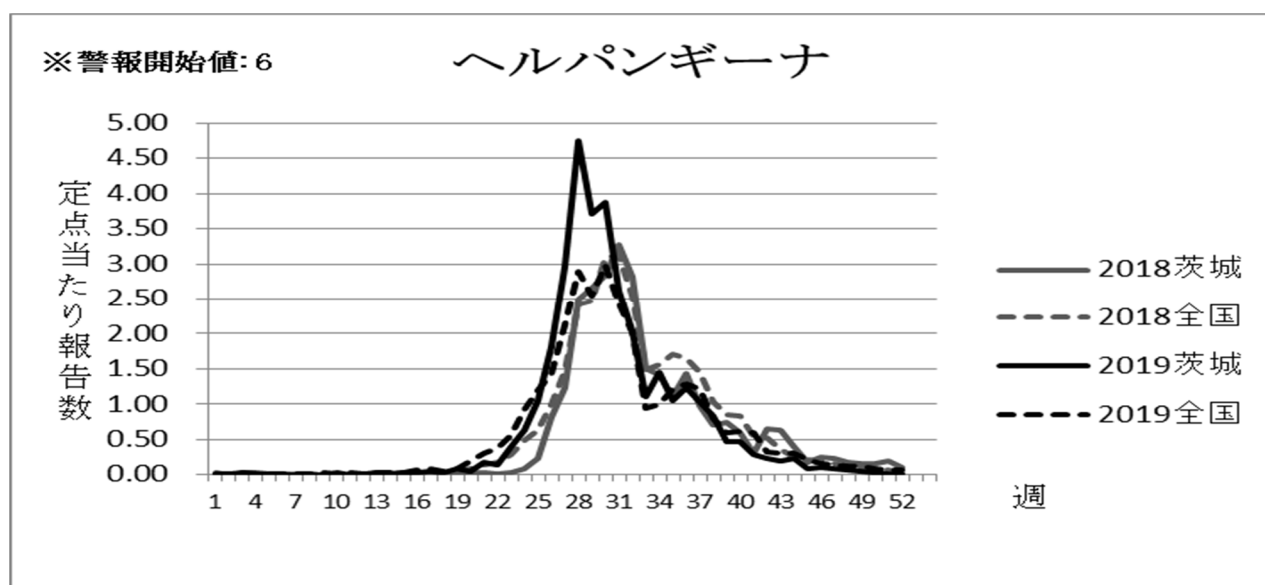
## ヘルパンギーナ

令和元年（2019年）のヘルパンギーナの年間報告数は2,529件であり、昨年の2,158件と比べ17.19%増加した。年間を通しての定点当たり報告数は33.72人であった。

定点当たり報告数の推移については、夏から秋に集中した一峰性の流行像を示した。第28週に最大の数値4.75人（356件）を認めた。

年齢別では1歳が最も多く、全体の29.34%を占めた。

保健所別では、竜ヶ崎保健所管内で第29週に12.22人（110件）、第30週に9.56人（86件）と高い値を示した。



## 週別定点当たり報告数

疾病名：ヘルパンギーナ

週	保健所 水戸	ひたち なか	常陸 大宮	日立	鉾田	潮来	竜ヶ崎	土浦	つくば	筑西	常総	古河	県全体
1	0.00	0.00	0.00	0.00	0.00	0.20	0.00	0.00	0.00	0.00	0.00	0.00	0.01
2	0.00	0.00	0.00	0.00	0.00	0.00	0.00	0.13	0.00	0.00	0.00	0.00	0.01
3	0.00	0.00	0.00	0.00	0.00	0.00	0.00	0.00	0.00	0.17	0.00	0.20	0.03
4	0.00	0.00	0.00	0.00	0.00	0.00	0.11	0.00	0.00	0.00	0.00	0.00	0.01
5	0.00	0.00	0.00	0.00	0.00	0.00	0.00	0.00	0.17	0.00	0.00	0.00	0.01
6	0.00	0.00	0.00	0.00	0.00	0.00	0.00	0.00	0.00	0.17	0.00	0.00	0.01
7	0.00	0.00	0.00	0.00	0.00	0.00	0.00	0.00	0.00	0.00	0.00	0.00	0.00
8	0.00	0.00	0.00	0.00	0.00	0.00	0.00	0.00	0.00	0.00	0.00	0.20	0.01
9	0.00	0.00	0.00	0.00	0.00	0.00	0.00	0.00	0.00	0.00	0.00	0.00	0.00
10	0.09	0.00	0.00	0.00	0.00	0.00	0.11	0.00	0.00	0.00	0.20	0.00	0.04
11	0.00	0.00	0.00	0.00	0.00	0.00	0.00	0.00	0.00	0.00	0.00	0.00	0.00
12	0.00	0.00	0.00	0.00	0.00	0.00	0.11	0.00	0.00	0.00	0.00	0.00	0.01
13	0.00	0.00	0.00	0.00	0.00	0.00	0.22	0.00	0.00	0.00	0.00	0.00	0.03
14	0.00	0.00	0.20	0.00	0.00	0.00	0.00	0.00	0.00	0.00	0.00	0.00	0.01
15	0.00	0.00	0.20	0.00	0.00	0.40	0.00	0.00	0.00	0.00	0.00	0.00	0.04
16	0.00	0.00	0.00	0.00	0.00	0.20	0.00	0.00	0.33	0.00	0.00	0.00	0.04
17	0.00	0.00	0.00	0.00	0.00	0.20	0.11	0.00	0.00	0.00	0.40	0.00	0.05
18	0.00	0.00	0.00	0.00	0.00	0.20	0.00	0.00	0.00	0.00	0.40	0.00	0.04
19	0.00	0.00	0.00	0.00	0.00	0.00	0.22	0.38	0.00	0.00	0.40	0.00	0.09
20	0.09	0.00	0.20	0.00	0.00	0.00	0.00	0.00	0.00	0.17	0.00	0.20	0.05
21	0.18	0.00	0.00	0.14	0.00	0.00	0.56	0.13	0.00	0.17	0.60	0.00	0.17
22	0.09	0.20	0.00	0.00	0.00	0.00	0.22	0.25	0.00	0.50	0.00	0.20	0.13
23	0.55	0.00	1.00	0.43	0.00	0.20	0.22	0.00	0.00	1.00	1.40	0.00	0.40
24	0.91	0.00	0.40	0.86	0.00	1.00	0.67	0.25	0.50	1.17	1.20	0.20	0.64
25	1.27	0.20	0.60	0.43	0.33	0.80	2.44	0.75	0.33	2.50	1.40	0.20	1.05
26	1.73	1.20	1.00	1.57	0.00	3.20	3.22	1.38	1.50	2.33	2.80	0.40	1.81
27	2.73	1.60	2.40	3.29	0.33	6.60	3.56	2.38	3.50	3.67	2.40	1.80	2.96
28	2.82	2.60	4.80	3.29	1.00	9.40	8.89	4.88	3.50	7.33	1.80	4.40	4.75
29	1.09	1.40	3.20	2.00	0.33	4.80	12.22	2.50	2.00	6.17	2.40	2.60	3.71
30	2.36	1.60	4.60	2.57	0.67	6.60	9.56	2.63	4.00	5.00	2.00	2.00	3.88
31	3.73	1.60	2.80	1.29	0.33	3.40	4.44	0.75	3.00	2.17	4.00	2.00	2.63
32	1.73	3.00	2.60	2.00	0.00	3.20	2.22	1.00	2.00	1.83	2.00	2.80	2.03
33	0.45	0.40	1.60	0.57	0.67	2.00	0.67	1.50	1.83	1.50	0.80	2.00	1.11
34	1.18	1.00	1.20	0.43	1.33	1.00	4.00	1.88	1.00	0.67	1.60	0.80	1.45
35	1.27	0.20	1.00	0.14	0.33	0.40	2.11	1.38	1.17	0.33	2.40	0.80	1.05
36	0.73	0.00	0.80	0.86	0.33	1.40	2.89	1.25	1.00	0.83	3.20	0.60	1.23
37	1.64	0.40	0.00	0.29	0.00	1.00	2.33	0.75	1.50	0.33	2.20	0.20	1.03
38	0.73	0.40	0.00	0.29	0.00	0.40	2.89	1.00	0.33	0.33	1.40	0.60	0.83
39	0.27	0.00	0.60	0.00	0.00	0.40	1.78	0.63	0.67	0.17	0.00	0.20	0.47
40	0.09	0.40	0.60	0.00	0.00	1.00	1.44	0.00	1.00	0.17	0.80	0.00	0.47
41	0.00	0.00	0.00	0.00	0.00	1.00	0.67	0.50	0.00	0.33	0.60	0.40	0.29
42	0.00	0.00	0.20	0.00	0.33	0.60	0.56	0.13	0.33	0.17	0.60	0.00	0.23
43	0.09	0.20	0.00	0.14	0.00	0.20	0.33	0.38	0.17	0.17	0.60	0.00	0.20
44	0.00	0.00	0.00	0.00	0.33	0.00	0.44	0.00	0.50	0.33	0.60	0.80	0.23
45	0.09	0.00	-	0.14	-	0.00	0.20	0.00	0.33	0.00	-	0.00	0.09
46	0.00	0.00	-	0.14	-	0.25	0.20	0.00	0.11	0.14	-	0.17	0.11
47	0.18	0.00	-	0.00	-	0.00	0.30	0.14	0.00	0.14	-	0.00	0.09
48	0.00	0.00	-	0.00	-	0.25	0.10	0.14	0.00	0.00	-	0.17	0.07
49	0.09	0.00	-	0.00	-	0.13	0.00	0.14	0.11	0.00	-	0.00	0.05
50	0.09	0.00	-	0.00	-	0.13	0.00	0.00	0.00	0.00	-	0.00	0.03
51	0.00	0.00	-	0.00	-	0.00	0.00	0.00	0.11	0.00	-	0.00	0.01
52	0.00	0.00	-	0.00	-	0.00	0.10	0.00	0.00	0.00	-	0.00	0.01

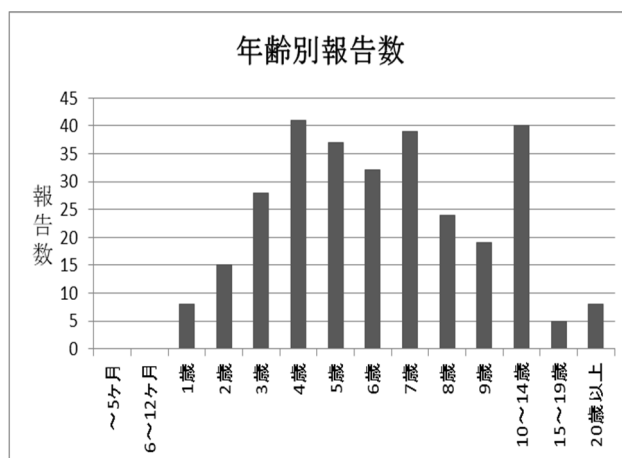
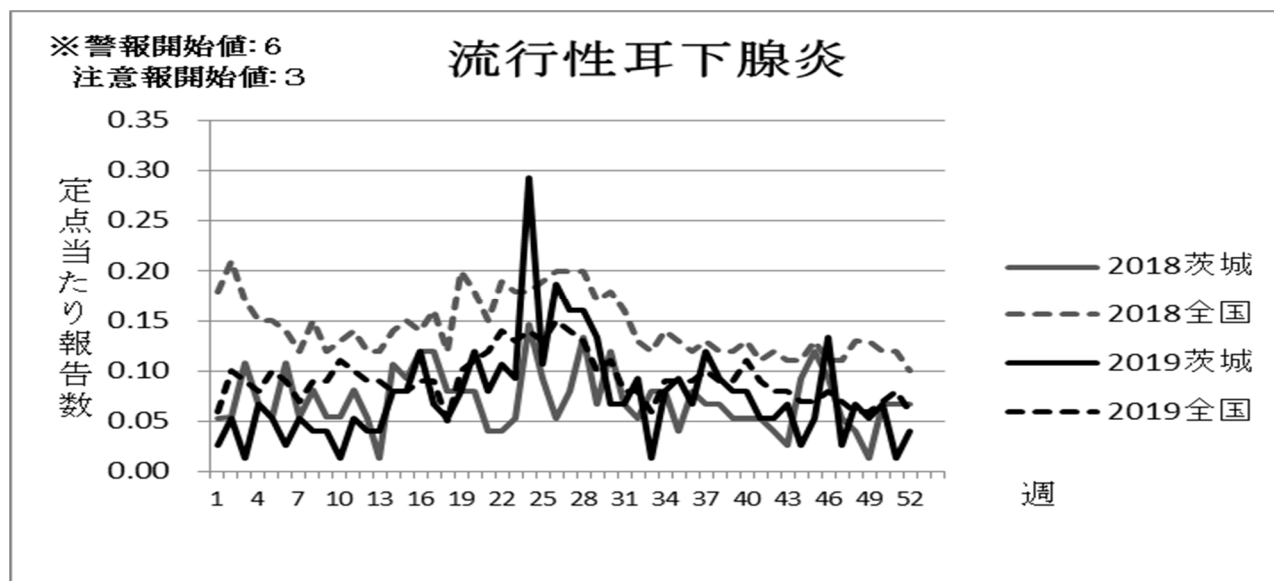
## 流行性耳下腺炎

令和元年（2019年）の流行性耳下腺炎の年間報告数は296件であり、昨年の278件と比べ6.47%増加した。年間を通しての定点当たり報告数は3.95人であった。

定点当たり報告数の推移については、全国と同様に推移し、第24週に最大値0.29人（22件）を認めた。

年齢別では4歳の報告が最も多く、全体の13.85%を占めた。

保健所別では、潮来保健所管内で第28週に1.00人（5件）、常総保健所管内で第35週に0.60人（3件）と高い値を示した。



## 週別定点当たり報告数

疾病名：流行性耳下腺炎

週	保健所 水戸	ひたち なか	常陸 大宮	日立	鉾田	潮来	竜ヶ崎	土浦	つくば	筑西	常総	古河	県全体
1	0.09	0.00	0.00	0.00	0.00	0.00	0.11	0.00	0.00	0.00	0.00	0.00	0.03
2	0.09	0.00	0.00	0.00	0.33	0.20	0.11	0.00	0.00	0.00	0.00	0.00	0.05
3	0.00	0.00	0.00	0.00	0.33	0.00	0.00	0.00	0.00	0.00	0.00	0.00	0.01
4	0.09	0.00	0.00	0.00	0.00	0.00	0.00	0.25	0.00	0.00	0.40	0.00	0.07
5	0.00	0.00	0.00	0.00	0.00	0.00	0.44	0.00	0.00	0.00	0.00	0.00	0.05
6	0.00	0.00	0.00	0.14	0.00	0.20	0.00	0.00	0.00	0.00	0.00	0.00	0.03
7	0.00	0.00	0.40	0.00	0.00	0.20	0.11	0.00	0.00	0.00	0.00	0.00	0.05
8	0.18	0.00	0.00	0.00	0.00	0.00	0.00	0.13	0.00	0.00	0.00	0.00	0.04
9	0.00	0.00	0.00	0.00	0.00	0.20	0.22	0.00	0.00	0.00	0.00	0.00	0.04
10	0.00	0.00	0.00	0.00	0.00	0.00	0.11	0.00	0.00	0.00	0.00	0.00	0.01
11	0.09	0.00	0.00	0.14	0.00	0.00	0.22	0.00	0.00	0.00	0.00	0.00	0.05
12	0.09	0.00	0.00	0.14	0.00	0.20	0.00	0.00	0.00	0.00	0.00	0.00	0.04
13	0.09	0.00	0.00	0.00	0.00	0.00	0.22	0.00	0.00	0.00	0.00	0.00	0.04
14	0.09	0.00	0.00	0.00	0.00	0.00	0.22	0.00	0.00	0.00	0.40	0.20	0.08
15	0.09	0.00	0.00	0.00	0.00	0.40	0.22	0.00	0.00	0.00	0.00	0.20	0.08
16	0.09	0.20	0.00	0.14	0.00	0.40	0.33	0.00	0.00	0.17	0.00	0.00	0.12
17	0.00	0.20	0.20	0.29	0.00	0.00	0.11	0.00	0.00	0.00	0.00	0.00	0.07
18	0.00	0.20	0.00	0.00	0.00	0.20	0.11	0.00	0.17	0.00	0.00	0.00	0.05
19	0.18	0.00	0.00	0.14	0.00	0.00	0.00	0.25	0.00	0.00	0.20	0.00	0.08
20	0.18	0.40	0.00	0.00	0.33	0.20	0.00	0.13	0.00	0.17	0.00	0.20	0.12
21	0.09	0.00	0.00	0.00	0.00	0.20	0.11	0.25	0.00	0.17	0.00	0.00	0.08
22	0.00	0.00	0.20	0.43	0.00	0.00	0.33	0.13	0.00	0.00	0.00	0.00	0.11
23	0.09	0.00	0.00	0.14	0.00	0.20	0.22	0.13	0.00	0.00	0.20	0.00	0.09
24	0.09	0.20	0.00	0.57	0.33	0.40	0.56	0.38	0.33	0.17	0.20	0.20	0.29
25	0.18	0.00	0.20	0.00	0.00	0.00	0.33	0.13	0.00	0.00	0.20	0.00	0.11
26	0.18	0.00	0.00	0.14	0.00	0.20	0.33	0.25	0.50	0.00	0.00	0.40	0.19
27	0.18	0.20	0.20	0.00	0.00	0.20	0.44	0.13	0.33	0.00	0.00	0.00	0.16
28	0.00	0.00	0.20	0.14	0.00	1.00	0.33	0.00	0.17	0.00	0.20	0.00	0.16
29	0.00	0.00	0.00	0.14	0.00	0.00	0.33	0.00	0.17	0.17	0.40	0.40	0.13
30	0.09	0.00	0.00	0.00	0.00	0.20	0.11	0.00	0.17	0.17	0.00	0.00	0.07
31	0.09	0.20	0.00	0.00	0.00	0.40	0.00	0.13	0.00	0.00	0.00	0.00	0.07
32	0.00	0.40	0.00	0.14	0.33	0.20	0.11	0.00	0.17	0.00	0.00	0.00	0.09
33	0.00	0.00	0.00	0.00	0.00	0.20	0.00	0.00	0.00	0.00	0.00	0.00	0.01
34	0.00	0.00	0.20	0.14	0.00	0.40	0.11	0.13	0.00	0.00	0.00	0.00	0.08
35	0.09	0.00	0.00	0.14	0.00	0.20	0.00	0.13	0.00	0.00	0.60	0.00	0.09
36	0.09	0.00	0.00	0.14	0.00	0.40	0.00	0.13	0.00	0.00	0.00	0.00	0.07
37	0.00	0.00	0.40	0.00	0.00	0.00	0.22	0.50	0.17	0.00	0.00	0.00	0.12
38	0.00	0.00	0.00	0.29	0.00	0.20	0.22	0.00	0.17	0.17	0.00	0.00	0.09
39	0.18	0.00	0.00	0.29	0.00	0.00	0.00	0.13	0.00	0.00	0.00	0.20	0.08
40	0.00	0.20	0.00	0.00	0.00	0.00	0.22	0.13	0.00	0.33	0.00	0.00	0.08
41	0.00	0.20	0.00	0.00	0.00	0.00	0.11	0.13	0.00	0.00	0.20	0.00	0.05
42	0.00	0.00	0.00	0.00	0.00	0.00	0.22	0.13	0.00	0.00	0.20	0.00	0.05
43	0.00	0.00	0.00	0.00	0.00	0.40	0.00	0.13	0.00	0.00	0.20	0.20	0.07
44	0.09	0.00	0.00	0.00	0.00	0.00	0.00	0.00	0.00	0.17	0.00	0.00	0.03
45	0.00	0.10	-	0.00	-	0.00	0.20	0.14	0.00	0.00	-	0.00	0.05
46	0.09	0.20	-	0.00	-	0.25	0.30	0.00	0.11	0.00	-	0.17	0.13
47	0.00	0.00	-	0.00	-	0.00	0.20	0.00	0.00	0.00	-	0.00	0.03
48	0.00	0.10	-	0.14	-	0.00	0.00	0.29	0.00	0.14	-	0.00	0.07
49	0.09	0.10	-	0.00	-	0.00	0.10	0.00	0.00	0.00	-	0.17	0.05
50	0.09	0.00	-	0.29	-	0.13	0.00	0.00	0.00	0.00	-	0.17	0.07
51	0.09	0.00	-	0.00	-	0.00	0.00	0.00	0.00	0.00	-	0.00	0.01
52	0.00	0.00	-	0.00	-	0.00	0.00	0.00	0.11	0.14	-	0.17	0.04

## 眼科定点報告

令和元年（2019年）の眼科病院定点把握感染症（週報報告疾患）の報告件数は、急性出血性結膜炎が0件、流行性角結膜炎が1,027件であった。

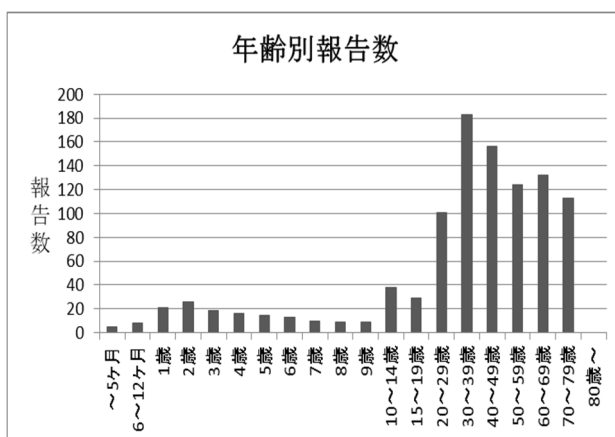
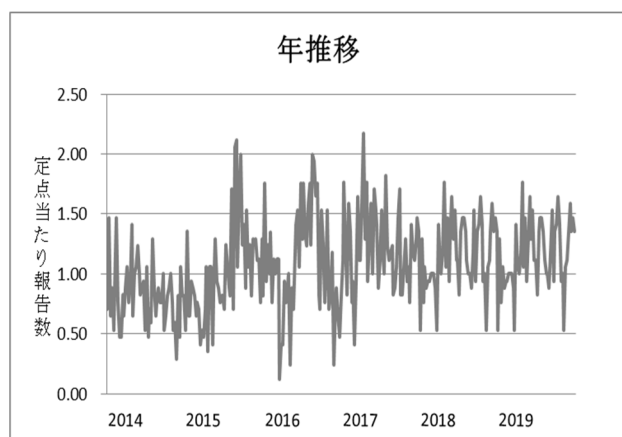
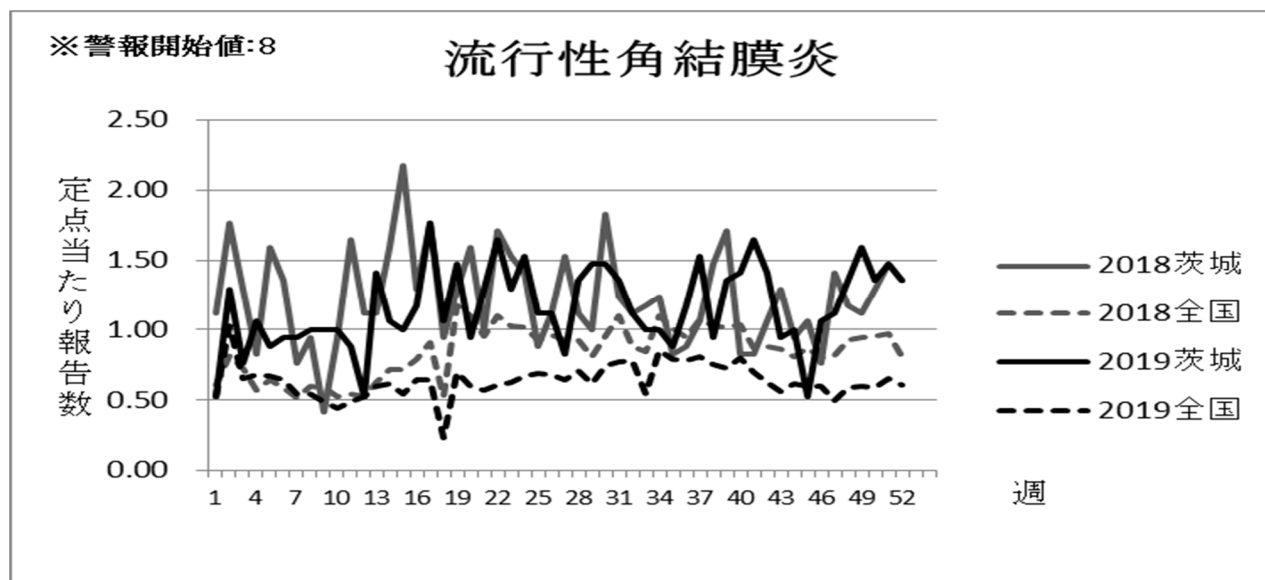
### 流行性角結膜炎

令和元年（2019年）の流行性角結膜炎の年間報告数は1,027件であり、昨年の1,087件と比べ5.52%減少した。年間を通しての定点当たり報告数は60.41人であった。

定点当たり報告数の推移については、年間を通じて一定の報告があり、第17週に最大値1.76人（30件）を認めた。

年齢別では30歳～39歳が最も多く、全体の17.82%を占めた。

保健所別では、ひたちなか保健所管内で第19週に12.00人（12件）、第18週に9.00人（9件）と特に高い値を示した。



## 週別定点当たり報告数

疾病名：流行性角結膜炎

週	保健所 水戸	ひたち なか	常陸 大宮	日立	鉾田	潮来	竜ヶ崎	土浦	つくば	筑西	常総	古河	県全体
1	0.00	0.00	0.00	0.00	-	0.00	0.67	0.50	4.00	2.00	0.00	0.00	0.53
2	1.33	6.00	4.00	0.00	-	0.00	0.33	0.00	7.00	0.00	0.00	0.00	1.29
3	1.00	3.00	1.00	1.00	-	0.00	0.67	0.00	2.00	0.00	0.00	0.00	0.76
4	1.67	1.00	1.00	1.50	-	0.00	0.33	0.50	3.00	1.00	0.00	2.00	1.06
5	0.67	1.00	7.00	0.50	-	0.00	0.67	0.50	1.00	0.00	0.00	0.00	0.88
6	1.67	3.00	2.00	0.00	-	0.00	0.33	0.00	3.00	1.00	0.00	1.00	0.94
7	1.33	3.00	1.00	0.00	-	0.00	1.33	0.50	2.00	0.00	0.00	1.00	0.94
8	1.00	6.00	0.00	0.50	-	0.00	1.33	0.00	2.00	1.00	0.00	0.00	1.00
9	0.67	3.00	2.00	0.50	-	0.00	0.33	1.00	4.00	1.00	0.00	1.00	1.00
10	0.33	3.00	5.00	0.00	-	0.00	0.33	0.00	5.00	0.00	0.00	2.00	1.00
11	1.67	2.00	3.00	0.50	-	1.00	0.00	0.00	3.00	0.00	0.00	0.00	0.88
12	0.67	2.00	0.00	0.00	-	0.00	0.67	0.00	2.00	0.00	0.00	1.00	0.53
13	2.67	7.00	1.00	1.00	-	0.00	0.00	1.00	3.00	0.00	0.00	1.00	1.41
14	1.00	6.00	2.00	0.50	-	0.00	0.33	0.00	3.00	2.00	0.00	0.00	1.06
15	2.67	4.00	2.00	0.00	-	0.00	0.33	0.00	2.00	0.00	0.00	0.00	1.00
16	2.33	3.00	0.00	0.50	-	0.00	0.67	0.50	3.00	1.00	2.00	0.00	1.18
17	6.00	4.00	3.00	0.00	-	0.00	0.33	0.00	3.00	0.00	0.00	1.00	1.76
18	2.33	9.00	0.00	0.00	-	0.00	0.67	0.00	0.00	0.00	0.00	0.00	1.06
19	1.67	12.00	0.00	0.00	-	1.00	1.33	1.00	1.00	0.00	0.00	0.00	1.47
20	1.67	4.00	2.00	0.00	-	0.00	1.33	0.50	0.00	0.00	0.00	0.00	0.94
21	1.33	6.00	1.00	0.50	-	0.00	0.67	0.00	6.00	0.00	1.00	1.00	1.29
22	3.67	5.00	3.00	0.00	-	0.00	1.00	0.00	6.00	0.00	0.00	0.00	1.65
23	2.00	2.00	1.00	0.00	-	0.00	1.33	2.00	5.00	0.00	0.00	0.00	1.29
24	0.67	4.00	3.00	0.00	-	0.00	2.33	1.00	8.00	0.00	0.00	0.00	1.53
25	1.00	2.00	3.00	1.00	-	0.00	0.67	0.50	5.00	1.00	0.00	0.00	1.12
26	0.67	4.00	3.00	0.00	-	0.00	0.33	2.00	3.00	0.00	2.00	0.00	1.12
27	0.33	3.00	1.00	0.00	-	1.00	0.67	0.50	2.00	0.00	1.00	2.00	0.82
28	1.33	2.00	9.00	0.50	-	0.00	0.67	1.00	2.00	0.00	1.00	0.00	1.35
29	1.33	7.00	3.00	0.00	-	0.00	0.67	0.00	6.00	1.00	2.00	0.00	1.47
30	0.67	7.00	4.00	0.00	-	0.00	0.33	0.50	4.00	5.00	0.00	1.00	1.47
31	3.00	1.00	3.00	0.00	-	0.00	0.67	1.50	3.00	0.00	2.00	0.00	1.35
32	2.00	7.00	2.00	0.00	-	0.00	0.33	0.50	2.00	0.00	0.00	0.00	1.12
33	1.33	4.00	3.00	0.00	-	0.00	0.33	1.00	3.00	0.00	0.00	0.00	1.00
34	0.33	3.00	3.00	0.50	-	0.00	0.33	1.00	6.00	0.00	0.00	0.00	1.00
35	1.00	3.00	1.00	0.50	-	1.00	0.33	0.50	4.00	0.00	0.00	0.00	0.88
36	1.67	2.00	3.00	0.00	-	3.00	0.67	0.00	4.00	0.00	1.00	0.00	1.18
37	1.67	4.00	3.00	0.50	-	0.00	2.67	0.00	3.00	0.00	0.00	2.00	1.53
38	1.33	3.00	2.00	0.00	-	0.00	1.00	0.50	3.00	0.00	0.00	0.00	0.94
39	2.33	4.00	3.00	0.00	-	0.00	1.33	0.00	4.00	0.00	0.00	1.00	1.35
40	2.33	1.00	3.00	0.00	-	0.00	1.67	1.50	3.00	0.00	0.00	2.00	1.41
41	2.00	4.00	4.00	0.00	-	0.00	1.67	2.00	5.00	0.00	0.00	0.00	1.65
42	1.33	3.00	4.00	1.00	-	0.00	0.67	1.00	3.00	2.00	2.00	0.00	1.41
43	0.67	6.00	1.00	0.00	-	0.00	0.33	0.00	3.00	3.00	0.00	0.00	0.94
44	3.00	2.00	3.00	0.00	-	0.00	0.00	0.00	2.00	0.00	1.00	0.00	1.00
45	0.67	0.50	-	0.00	-	0.00	0.33	0.50	1.00	1.00	-	1.00	0.53
46	2.67	1.50	-	0.00	-	0.00	0.67	0.50	0.50	2.00	-	1.00	1.06
47	1.33	3.00	-	0.50	-	0.00	1.00	0.00	2.00	1.00	-	0.00	1.12
48	2.00	3.50	-	0.00	-	0.00	1.67	0.00	1.00	1.00	-	2.00	1.35
49	3.00	3.50	-	0.00	-	0.00	1.00	2.00	2.00	0.00	-	0.00	1.59
50	2.00	2.50	-	0.00	-	0.00	1.33	0.50	3.50	0.00	-	0.00	1.35
51	2.33	0.50	-	0.00	-	0.00	2.00	1.00	4.00	0.00	-	1.00	1.47
52	2.00	2.00	-	0.00	-	1.00	0.67	1.00	3.50	0.00	-	1.00	1.35

※鉾田保健所管内は眼科定点医療機関が設置されていません。

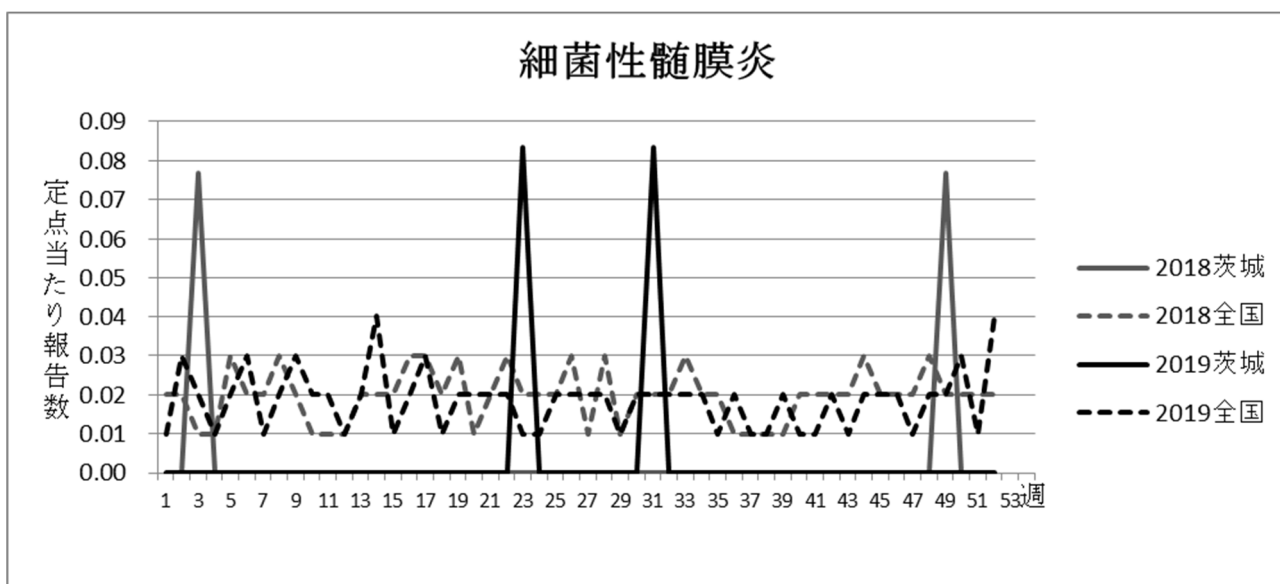
## 基幹定点報告

令和元年（2019年）の基幹病院定点把握感染症（週報報告疾患）の報告件数は、細菌性髄膜炎が2件、無菌性髄膜炎は6件、マイコプラズマ肺炎は253件、クラミジア肺炎（オウム病を除く）が0件、感染性胃腸炎（病原体がロタウイルスであるものに限る。）が53件であった。

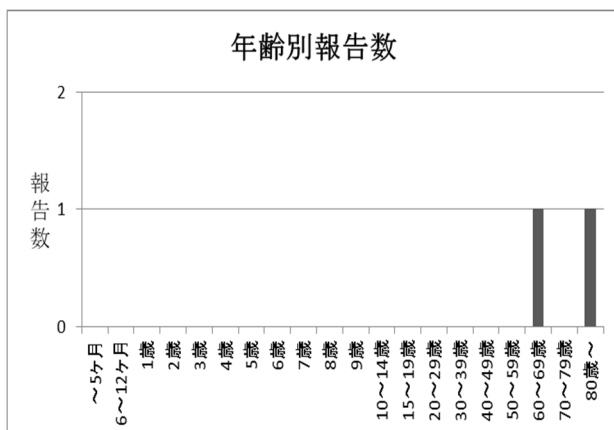
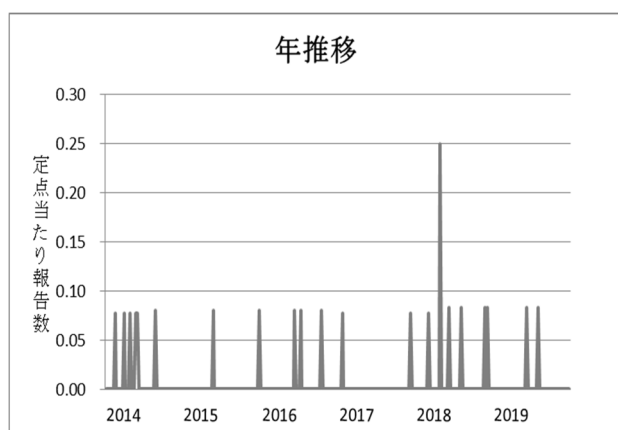
細菌性髄膜炎、無菌性髄膜炎については報告数が限られているため一覧を掲載する。

## 細菌性髄膜炎

細菌性髄膜炎の年間報告数は2件であり、年間を通しての定点当たり報告数は0.17人であった。年齢別では60歳代が1人、80歳以上が1人であった。



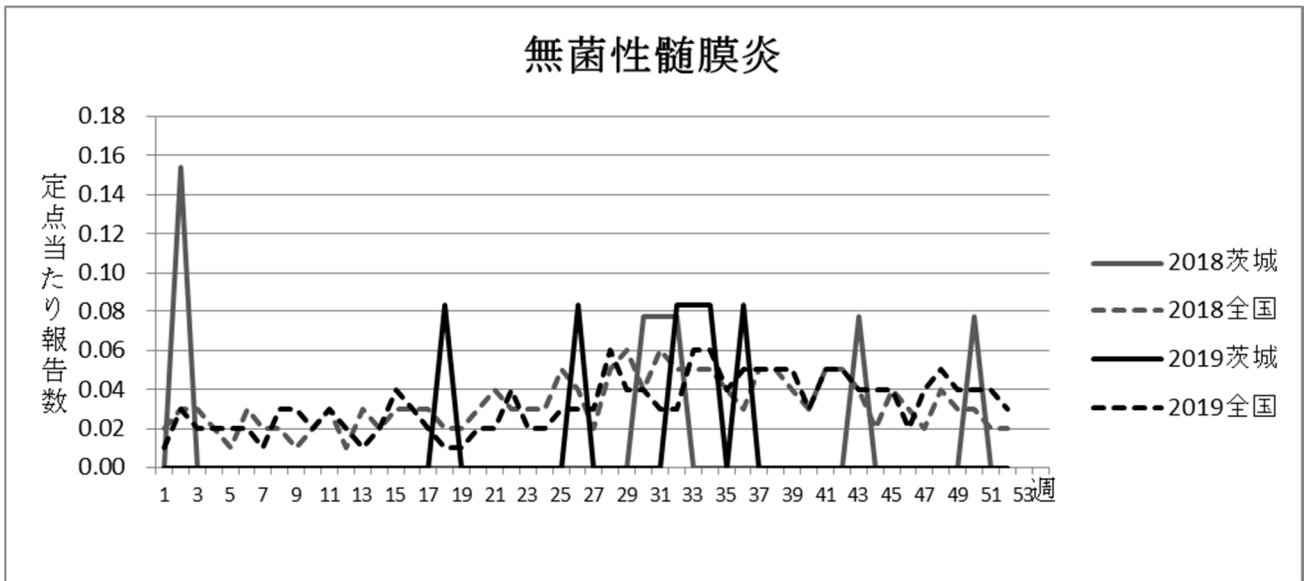
No	報告週	届出保健所	年代	性別	検査結果	検査方法	検体名
1	23	つくば	60歳代	男	STREPTOCOCCUS AGALACTIAE	塗抹検鏡	髄液
2	31	水戸	80歳代	男	STREPTOCOCCUS AGALACTIAE	分離・同定	髄液



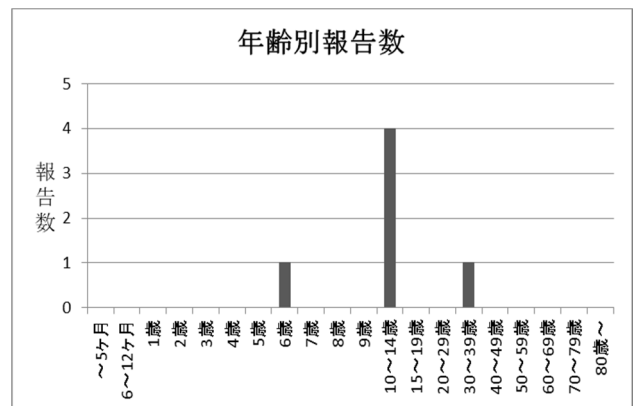
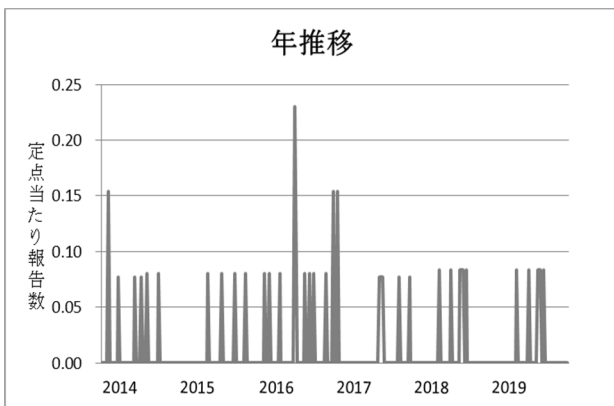


## 無菌性髄膜炎

無菌性髄膜炎の年間報告数は6件であり、年間を通しての定点当たり報告数は0.50人であった。年齢別では、10歳未満が1人、10歳代が4人、30歳代が1人であった。



No	報告週	届出保健所	年代	性別	検査結果	検査方法	検体名
1	18	竜ヶ崎	10歳代	男	MYCOPLASMA PNEUMONIAE	抗体検出	血液
2	26	竜ヶ崎	10歳代	女	MYCOPLASMA PNEUMONIAE	抗原検出	咽頭拭い
3	32	竜ヶ崎	10歳未満	男	MYCOPLASMA PNEUMONIAE	抗原検出	咽頭拭い
4	33	ひたちなか	30歳代	男			
5	34	古河	10歳代	女			咽頭, 血液, 髄液
6	36	ひたちなか	10歳代	男			



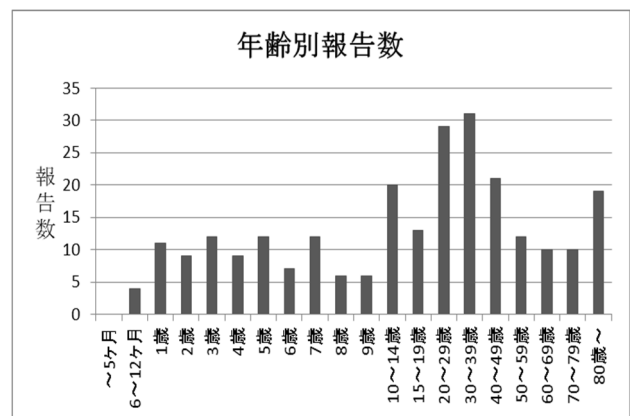
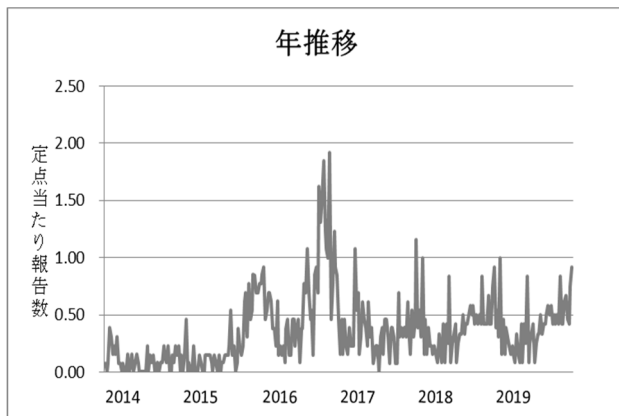
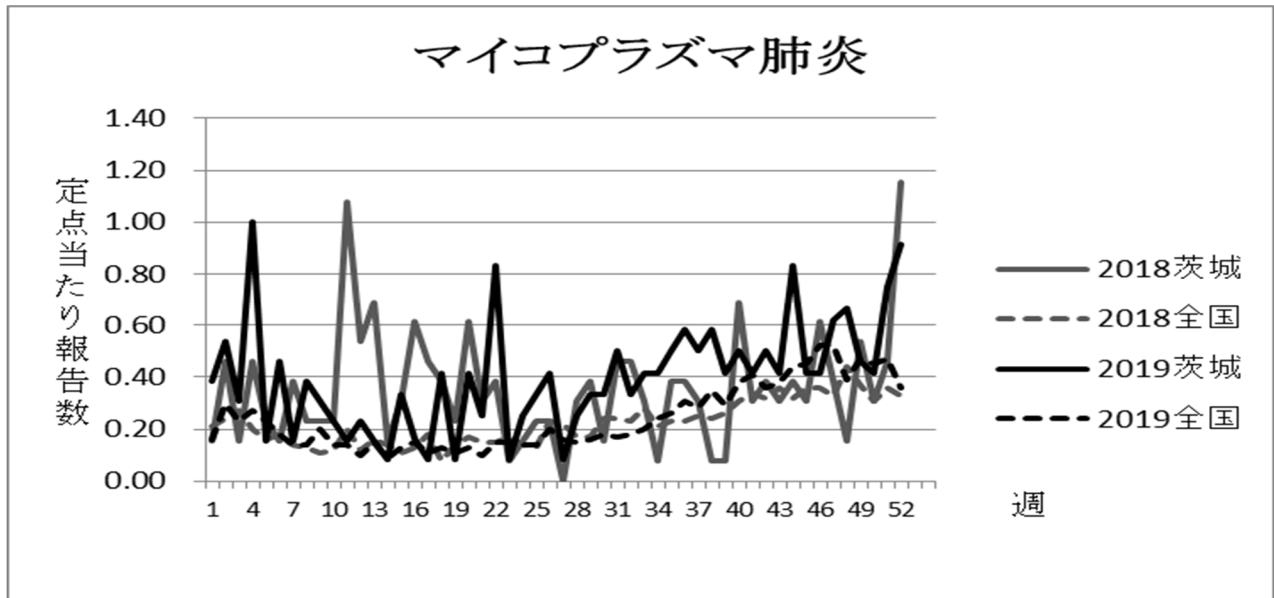
## マイコプラズマ肺炎

令和元年（2019年）のマイコプラズマ肺炎の年間報告数は253件であり、昨年の241件と比べ4.98%増加した。年間を通しての定点当たり報告数は21.08人であった。

定点当たり報告数は、増減を繰り返しながら推移し、第4週に最大値1.00人（13件）を認めた。

年齢別では20歳～39歳が多く、全体の23.72%を占めた。

保健所別では、筑西保健所管内で第52週に6.00人（6件）、第37週に5.00人（5件）と高い値を示した。



## 週別定点当たり報告数

疾病名：マイコプラズマ肺炎

保健所 週	水戸	ひたち なか	常陸 大宮	日立	鉾田	潮来	竜ヶ崎	土浦	つくば	筑西	常総	古河	県全体
1	0.00	0.00	-	1.50	0.00	0.00	0.00	0.00	0.00	2.00	-	0.00	0.38
2	0.00	1.00	-	1.00	3.00	0.00	0.00	0.00	0.00	1.00	-	0.00	0.54
3	0.00	0.00	-	1.50	0.00	0.00	0.50	0.00	0.00	0.00	-	0.00	0.31
4	0.00	0.00	-	3.50	3.00	0.00	0.50	0.00	0.00	2.00	-	0.00	1.00
5	0.00	0.00	-	0.50	0.00	0.00	0.00	0.00	0.00	1.00	-	0.00	0.15
6	0.00	0.00	-	3.00	0.00	0.00	0.00	0.00	0.00	0.00	-	0.00	0.46
7	0.00	0.00	-	0.00	0.00	0.00	0.00	0.00	0.00	2.00	-	0.00	0.15
8	0.00	0.00	-	1.50	1.00	0.00	0.00	0.00	0.00	1.00	-	0.00	0.38
9	0.00	0.00	-	1.50	0.00	0.00	0.00	0.00	0.00	1.00	-	0.00	0.31
10	0.00	0.00	-	1.50	0.00	0.00	0.00	0.00	0.00	0.00	-	0.00	0.23
11	0.00	0.00	-	1.00	0.00	0.00	0.00	0.00	0.00	0.00	-	0.00	0.15
12	0.00	0.00	-	0.50	0.00	0.00	0.00	0.00	0.00	2.00	-	0.00	0.23
13	0.00	0.00	-	0.50	0.00	0.00	0.00	0.00	0.00	1.00	-	0.00	0.15
14	0.00	0.00	-	0.50	-	0.00	0.00	0.00	0.00	0.00	-	0.00	0.08
15	0.00	0.00	-	1.00	-	0.00	0.00	0.00	0.00	2.00	-	0.00	0.33
16	0.00	0.00	-	0.50	-	0.00	0.50	0.00	0.00	0.00	-	0.00	0.17
17	0.00	0.00	-	0.50	-	0.00	0.00	0.00	0.00	0.00	-	0.00	0.08
18	0.00	0.00	-	1.50	-	0.00	0.00	0.00	0.00	2.00	-	0.00	0.42
19	0.00	0.00	-	0.00	-	0.00	0.00	0.00	0.00	1.00	-	0.00	0.08
20	0.00	0.00	-	1.00	-	0.00	0.00	0.00	0.00	3.00	-	0.00	0.42
21	0.00	0.00	-	1.50	-	0.00	0.00	0.00	0.00	0.00	-	0.00	0.25
22	0.00	0.00	-	3.50	-	0.00	0.00	0.00	0.00	3.00	-	0.00	0.83
23	0.00	0.00	-	0.50	-	0.00	0.00	0.00	0.00	0.00	-	0.00	0.08
24	0.00	0.00	-	1.00	-	0.00	0.00	0.00	0.00	1.00	-	0.00	0.25
25	0.00	0.00	-	1.50	-	0.00	0.00	0.00	0.00	1.00	-	0.00	0.33
26	0.50	0.00	-	1.50	-	0.00	0.00	0.00	0.00	1.00	-	0.00	0.42
27	0.00	0.00	-	0.50	-	0.00	0.00	0.00	0.00	0.00	-	0.00	0.08
28	0.00	0.00	-	0.50	-	0.00	0.00	0.00	0.00	2.00	-	0.00	0.25
29	0.00	0.00	-	0.00	-	0.00	0.00	0.00	1.00	3.00	-	0.00	0.33
30	0.00	0.00	-	1.00	-	0.00	0.00	0.00	0.00	2.00	-	0.00	0.33
31	0.00	0.00	-	1.00	-	0.00	0.50	0.00	1.00	1.00	-	1.00	0.50
32	0.00	0.00	-	1.50	-	0.00	0.00	0.00	1.00	0.00	-	0.00	0.33
33	0.00	0.00	-	1.50	-	0.00	0.00	0.00	0.00	2.00	-	0.00	0.42
34	0.00	0.00	-	1.00	-	0.00	0.50	0.00	0.00	2.00	-	0.00	0.42
35	0.00	0.00	-	2.00	-	0.00	0.00	0.00	0.00	2.00	-	0.00	0.50
36	0.00	0.00	-	1.50	-	0.00	0.50	0.00	0.00	2.00	-	1.00	0.58
37	0.00	0.00	-	0.50	-	0.00	0.00	0.00	0.00	5.00	-	0.00	0.50
38	0.00	0.00	-	1.50	-	0.00	0.00	0.00	0.00	3.00	-	1.00	0.58
39	0.00	0.00	-	0.50	-	0.00	0.00	0.00	0.00	4.00	-	0.00	0.42
40	0.00	0.00	-	0.50	-	0.00	0.00	0.00	0.00	3.00	-	2.00	0.50
41	0.00	0.00	-	1.50	-	0.00	1.00	0.00	0.00	0.00	-	0.00	0.42
42	0.00	1.00	-	1.00	-	0.00	1.00	0.00	0.00	1.00	-	0.00	0.50
43	0.00	0.00	-	0.00	-	0.00	0.50	0.00	2.00	2.00	-	0.00	0.42
44	0.00	1.00	-	1.50	-	0.00	1.00	0.00	1.00	3.00	-	0.00	0.83
45	0.00	2.00	-	0.00	-	0.00	0.00	0.00	1.00	2.00	-	0.00	0.42
46	0.00	1.00	-	0.00	-	0.00	0.00	0.00	1.00	3.00	-	0.00	0.42
47	0.00	1.00	-	0.00	-	0.00	1.00	0.00	0.00	3.00	-	0.00	0.62
48	0.00	1.00	-	0.50	-	0.00	0.50	0.00	1.00	2.00	-	2.00	0.67
49	0.00	2.00	-	0.00	-	0.00	0.00	0.00	0.00	4.00	-	0.00	0.46
50	0.00	0.00	-	1.00	-	0.00	0.00	0.00	0.00	2.00	-	1.00	0.42
51	0.00	1.00	-	0.50	-	0.00	1.00	0.00	2.00	2.00	-	1.00	0.75
52	0.00	3.00	-	0.00	-	0.00	0.50	0.00	1.00	6.00	-	0.00	0.92

※常陸大宮保健所および常総保健所、4月以降の鉾田保健所管内は基幹定点医療機関が設置されていません。

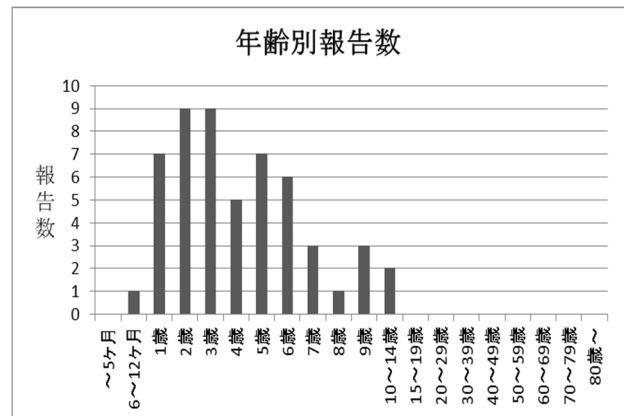
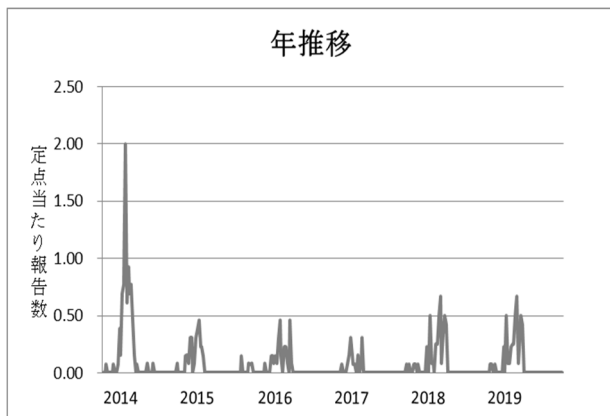
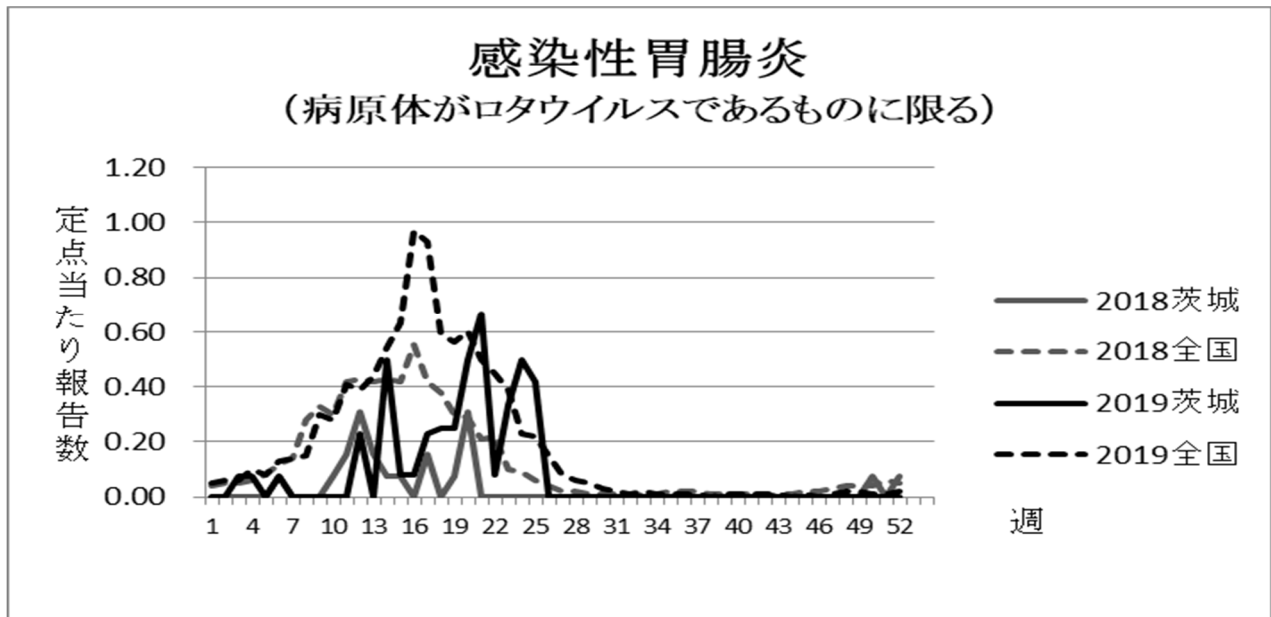
## 感染性胃腸炎（病原体がロタウイルスであるものに限る。）

令和元年（2019年）の感染性胃腸炎（病原体がロタウイルスであるものに限る。）の年間報告数は53件で昨年の21件と比べ152.38%増加した。年間を通しての定点当たり報告数は4.42人であった。

定点当たり報告数の推移については、冬から春にかけて報告数が増加し、第21週に最大値0.67人（8件）となった。

年齢別では1歳～6歳が多く、全体の81.13%を占めた。

保健所別では、土浦保健所管内の第24週と第25週の4.00人（4件）が最も高い値であった。



週別定点当たり報告数

疾病名：感染性胃腸炎（病原体がロタウイルスである者に限る。）

保健所 週	水戸	ひたち なか	常陸 大宮	日立	鉾田	潮来	竜ヶ崎	土浦	つくば	筑西	常総	古河	県全体
1	0.00	0.00	-	0.00	0.00	0.00	0.00	0.00	0.00	0.00	-	0.00	0.00
2	0.00	0.00	-	0.00	0.00	0.00	0.00	0.00	0.00	0.00	-	0.00	0.00
3	0.00	0.00	-	0.00	0.00	0.00	0.00	1.00	0.00	0.00	-	0.00	0.08
4	0.00	0.00	-	0.00	0.00	0.00	0.00	0.00	0.00	1.00	-	0.00	0.08
5	0.00	0.00	-	0.00	0.00	0.00	0.00	0.00	0.00	0.00	-	0.00	0.00
6	0.00	0.00	-	0.00	0.00	0.00	0.50	0.00	0.00	0.00	-	0.00	0.08
7	0.00	0.00	-	0.00	0.00	0.00	0.00	0.00	0.00	0.00	-	0.00	0.00
8	0.00	0.00	-	0.00	0.00	0.00	0.00	0.00	0.00	0.00	-	0.00	0.00
9	0.00	0.00	-	0.00	0.00	0.00	0.00	0.00	0.00	0.00	-	0.00	0.00
10	0.00	0.00	-	0.00	0.00	0.00	0.00	0.00	0.00	0.00	-	0.00	0.00
11	0.00	0.00	-	0.00	0.00	0.00	0.00	0.00	0.00	0.00	-	0.00	0.00
12	0.00	0.00	-	0.00	0.00	0.00	1.50	0.00	0.00	0.00	-	0.00	0.23
13	0.00	0.00	-	0.00	0.00	0.00	0.00	0.00	0.00	0.00	-	0.00	0.00
14	0.00	1.00	-	0.00	-	0.00	0.00	0.00	0.00	2.00	-	3.00	0.50
15	0.00	0.00	-	0.00	-	0.00	0.00	0.00	0.00	1.00	-	0.00	0.08
16	0.00	0.00	-	0.00	-	0.00	0.00	0.00	0.00	1.00	-	0.00	0.08
17	0.00	0.00	-	0.00	-	0.00	1.50	0.00	0.00	0.00	-	0.00	0.23
18	0.00	1.00	-	0.00	-	0.00	1.00	0.00	0.00	0.00	-	0.00	0.25
19	0.00	1.00	-	0.00	-	0.00	0.50	0.00	0.00	0.00	-	1.00	0.25
20	0.00	0.00	-	0.00	-	0.00	2.00	0.00	0.00	1.00	-	1.00	0.50
21	0.00	2.00	-	0.00	-	0.00	0.50	2.00	0.00	3.00	-	0.00	0.67
22	0.00	0.00	-	0.00	-	0.00	0.00	1.00	0.00	0.00	-	0.00	0.08
23	0.00	0.00	-	0.00	-	0.00	1.00	2.00	0.00	0.00	-	0.00	0.33
24	0.00	1.00	-	0.00	-	0.00	0.50	4.00	0.00	0.00	-	0.00	0.50
25	0.00	0.00	-	0.00	-	0.00	0.00	4.00	0.00	0.00	-	1.00	0.42
26	0.00	0.00	-	0.00	-	0.00	0.00	0.00	0.00	0.00	-	0.00	0.00
27	0.00	0.00	-	0.00	-	0.00	0.00	0.00	0.00	0.00	-	0.00	0.00
28	0.00	0.00	-	0.00	-	0.00	0.00	0.00	0.00	0.00	-	0.00	0.00
29	0.00	0.00	-	0.00	-	0.00	0.00	0.00	0.00	0.00	-	0.00	0.00
30	0.00	0.00	-	0.00	-	0.00	0.00	0.00	0.00	0.00	-	0.00	0.00
31	0.00	0.00	-	0.00	-	0.00	0.00	0.00	0.00	0.00	-	0.00	0.00
32	0.00	0.00	-	0.00	-	0.00	0.00	0.00	0.00	0.00	-	0.00	0.00
33	0.00	0.00	-	0.00	-	0.00	0.00	0.00	0.00	0.00	-	0.00	0.00
34	0.00	0.00	-	0.00	-	0.00	0.00	0.00	0.00	0.00	-	0.00	0.00
35	0.00	0.00	-	0.00	-	0.00	0.00	0.00	0.00	0.00	-	0.00	0.00
36	0.00	0.00	-	0.00	-	0.00	0.00	0.00	0.00	0.00	-	0.00	0.00
37	0.00	0.00	-	0.00	-	0.00	0.00	0.00	0.00	0.00	-	0.00	0.00
38	0.00	0.00	-	0.00	-	0.00	0.00	0.00	0.00	0.00	-	0.00	0.00
39	0.00	0.00	-	0.00	-	0.00	0.00	0.00	0.00	0.00	-	0.00	0.00
40	0.00	0.00	-	0.00	-	0.00	0.00	0.00	0.00	0.00	-	0.00	0.00
41	0.00	0.00	-	0.00	-	0.00	0.00	0.00	0.00	0.00	-	0.00	0.00
42	0.00	0.00	-	0.00	-	0.00	0.00	0.00	0.00	0.00	-	0.00	0.00
43	0.00	0.00	-	0.00	-	0.00	0.00	0.00	0.00	0.00	-	0.00	0.00
44	0.00	0.00	-	0.00	-	0.00	0.00	0.00	0.00	0.00	-	0.00	0.00
45	0.00	0.00	-	0.00	-	0.00	0.00	0.00	0.00	0.00	-	0.00	0.00
46	0.00	0.00	-	0.00	-	0.00	0.00	0.00	0.00	0.00	-	0.00	0.00
47	0.00	0.00	-	0.00	-	0.00	0.00	0.00	0.00	0.00	-	0.00	0.00
48	0.00	0.00	-	0.00	-	0.00	0.00	0.00	0.00	0.00	-	0.00	0.00
49	0.00	0.00	-	0.00	-	0.00	0.00	0.00	0.00	0.00	-	0.00	0.00
50	0.00	0.00	-	0.00	-	0.00	0.00	0.00	0.00	0.00	-	0.00	0.00
51	0.00	0.00	-	0.00	-	0.00	0.00	0.00	0.00	0.00	-	0.00	0.00
52	0.00	0.00	-	0.00	-	0.00	0.00	0.00	0.00	0.00	-	0.00	0.00

※常陸大宮保健所および常総保健所、4月以降の鉾田保健所管内は基幹定点医療機関が設置されていません。

# インフルエンザ定点報告

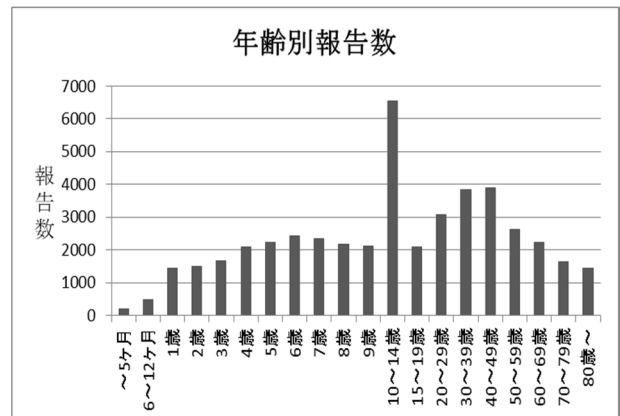
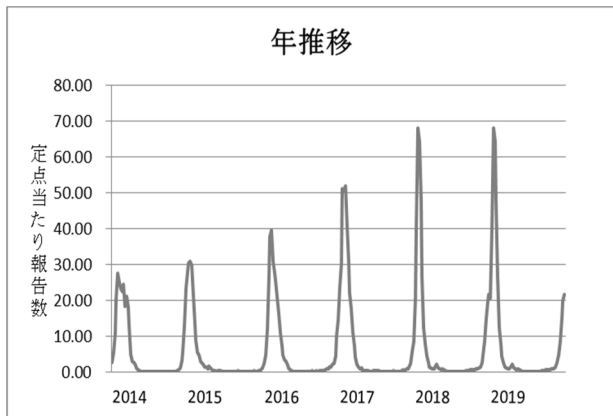
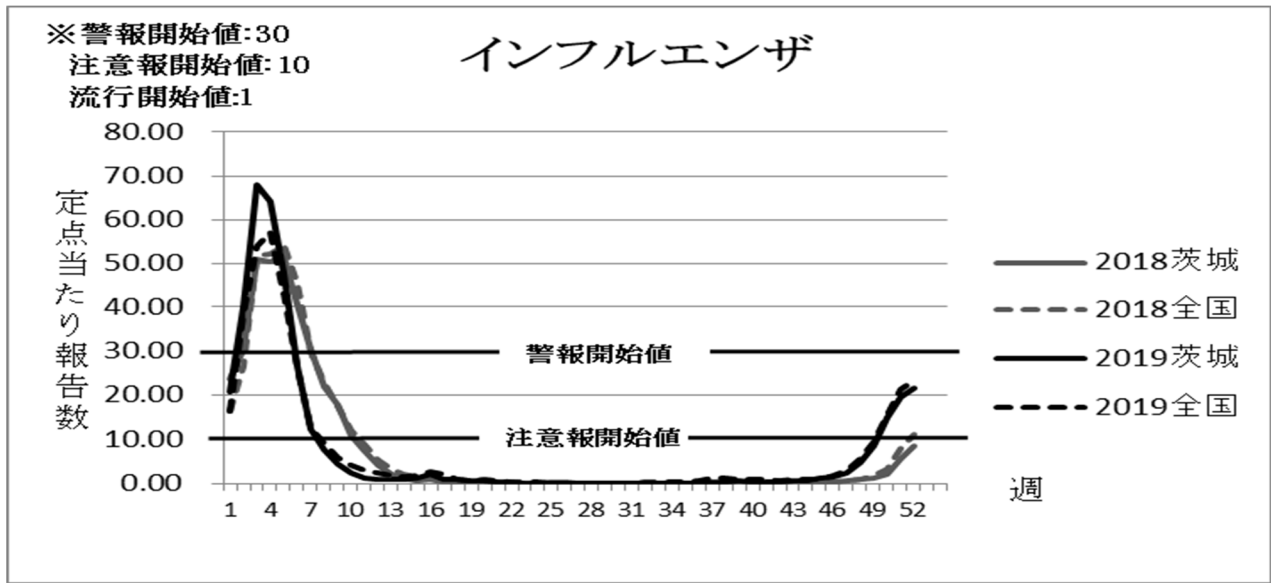
## インフルエンザ

令和元年（2019年）のインフルエンザの年間報告数は46,128件であり、昨年の43,973件と比べ4.90%増加した。年間を通しての定点当たり報告数は384.40人であった。

定点当たり報告数の推移については、冬にかけて報告数が増加した。第2週に39.87人（4,784件）となり、インフルエンザ警報が発令され、第3週に最大値68.05人（8,166件）を認めた。

年齢別では10歳～14歳が最も多く、全体の14.16%を占めた。

保健所別では、竜ヶ崎保健所管内で第3週に96.93人（1,357件）、常陸大宮保健所管内で第3週に95.50人（764件）と高い値を示した。



## 週別定点当たり報告数

疾病名：インフルエンザ

保健所 週	水戸	ひたち なか	常陸 大宮	日立	鉾田	潮来	竜ヶ崎	土浦	つくば	筑西	常総	古河	県全体
1	9.00	7.50	12.50	9.82	18.60	21.13	41.21	33.23	33.20	10.70	8.75	34.63	20.65
2	30.12	30.38	47.50	21.36	57.80	38.38	53.71	53.69	41.20	32.40	32.38	46.63	39.87
3	45.88	57.88	95.50	51.00	70.60	59.88	96.93	88.54	69.60	54.70	44.38	82.50	68.05
4	42.88	71.25	64.25	38.36	55.00	57.25	84.64	86.15	59.70	63.20	54.63	94.88	64.15
5	34.65	45.00	43.00	29.09	48.00	48.63	57.93	67.54	42.30	43.80	42.13	76.00	47.81
6	16.29	36.25	23.38	17.64	21.20	24.13	32.71	37.85	27.30	19.90	26.13	38.50	26.55
7	7.41	11.13	7.63	10.73	8.60	16.13	18.93	16.85	15.40	9.30	7.88	13.63	12.24
8	5.53	9.25	8.88	7.36	7.60	8.00	9.79	8.31	7.90	7.40	6.75	7.25	7.77
9	2.53	6.13	4.38	5.45	4.60	6.63	5.36	5.54	3.60	2.20	4.25	3.50	4.42
10	1.24	3.13	1.75	2.45	2.00	3.63	4.43	3.54	1.60	1.60	1.63	2.50	2.49
11	0.65	2.13	3.25	1.00	1.60	1.38	1.21	0.77	1.00	0.90	0.63	1.00	1.19
12	0.94	1.88	1.38	1.09	2.00	1.25	1.29	0.62	0.90	1.20	0.00	0.75	1.06
13	0.47	0.50	1.38	0.45	2.00	1.13	1.00	0.15	0.70	1.90	0.38	2.13	0.91
14	0.53	0.50	1.00	0.64	1.00	0.38	0.50	0.54	0.20	1.70	0.13	4.50	0.88
15	0.59	0.50	0.25	1.00	0.80	0.13	1.36	0.77	1.10	2.50	0.63	5.88	1.24
16	1.71	0.88	0.25	1.18	0.80	0.25	1.57	1.62	3.30	2.40	0.25	10.25	2.01
17	1.12	0.25	0.50	0.55	0.60	0.25	1.00	0.54	1.70	0.80	0.13	4.25	0.98
18	0.24	0.38	0.63	0.45	1.60	1.00	2.21	1.23	0.60	1.00	0.00	1.38	0.89
19	0.35	0.63	0.38	0.18	1.00	0.88	1.43	0.54	0.60	0.30	0.50	0.63	0.61
20	0.76	1.13	0.75	0.45	0.40	2.50	1.00	0.15	0.10	0.40	0.63	0.63	0.72
21	0.41	1.38	0.50	0.18	1.40	0.75	0.36	0.38	0.00	0.00	0.13	1.00	0.47
22	0.59	1.75	0.00	0.18	0.40	0.13	0.14	0.08	0.20	0.40	0.00	0.13	0.33
23	0.18	0.50	0.00	0.09	0.20	0.00	0.00	0.00	0.00	0.00	0.00	0.00	0.08
24	0.06	0.00	0.13	0.00	0.20	0.00	0.07	0.00	0.00	0.00	0.00	0.00	0.03
25	0.06	0.00	0.25	0.00	0.20	0.63	0.00	0.08	0.20	0.00	0.00	0.00	0.10
26	0.00	0.00	0.00	0.00	0.00	0.88	0.00	0.00	0.00	0.00	0.00	0.25	0.08
27	0.00	0.00	0.00	0.00	0.00	0.00	0.07	0.00	0.00	0.00	0.00	0.00	0.01
28	0.06	0.00	0.13	0.00	0.00	0.00	0.07	0.00	0.00	0.00	0.00	0.38	0.05
29	0.00	0.00	0.00	0.00	0.00	0.00	0.00	0.00	0.10	0.10	0.00	0.00	0.02
30	0.00	0.00	0.00	0.00	0.00	0.00	0.00	0.00	0.00	0.00	0.00	0.00	0.00
31	0.00	0.00	0.13	0.00	0.00	0.00	0.21	0.00	0.00	0.00	0.00	0.00	0.03
32	0.00	0.00	0.00	0.00	0.00	0.00	0.00	0.00	0.10	0.00	0.00	0.00	0.01
33	0.06	0.00	0.00	0.00	0.00	0.25	0.43	0.00	0.10	0.20	0.00	0.25	0.12
34	0.06	0.00	0.00	0.00	0.00	0.13	0.00	0.00	0.20	0.10	0.00	0.25	0.06
35	0.00	0.13	0.13	0.00	0.00	0.13	0.14	0.00	0.60	0.10	0.00	0.13	0.11
36	0.00	0.00	0.13	0.00	0.40	0.25	0.36	0.15	0.70	0.10	0.13	0.00	0.18
37	0.00	0.50	0.00	0.00	0.00	0.75	0.36	0.62	0.60	0.20	0.00	0.38	0.28
38	0.24	0.38	0.00	0.09	0.00	0.00	1.07	0.85	0.40	0.30	0.38	0.13	0.38
39	0.12	0.63	0.00	0.00	0.00	0.13	1.29	1.77	0.90	0.70	0.13	0.63	0.59
40	0.18	0.75	0.00	0.00	0.00	0.38	0.50	1.08	0.70	0.30	0.50	0.38	0.42
41	0.12	1.00	0.25	0.00	0.40	0.25	0.57	0.46	1.20	0.30	0.13	1.00	0.45
42	0.24	0.25	0.13	0.00	0.00	0.25	0.93	0.08	1.50	0.40	1.00	0.88	0.48
43	0.00	0.13	0.00	0.00	0.00	0.25	1.14	0.15	2.60	0.90	1.75	1.50	0.68
44	0.12	0.13	0.00	0.18	0.00	1.25	1.29	0.08	2.40	0.50	1.25	1.00	0.68
45	0.29	0.38	-	0.00	-	3.69	1.81	1.09	1.53	0.36	-	0.80	1.13
46	1.00	0.88	-	0.18	-	1.77	2.44	2.73	1.87	0.36	-	0.90	1.38
47	1.06	3.38	-	0.91	-	1.15	5.69	2.45	4.00	0.64	-	1.90	2.51
48	2.47	6.44	-	2.09	-	1.46	7.88	7.36	6.73	1.64	-	4.10	4.62
49	6.53	10.19	-	6.36	-	4.77	14.31	12.73	8.20	3.36	-	9.10	8.55
50	11.41	12.88	-	12.18	-	14.38	15.31	31.36	14.80	10.55	-	14.60	14.96
51	12.82	17.31	-	10.45	-	21.77	26.81	34.09	18.33	15.64	-	21.50	19.66
52	12.29	18.94	-	11.00	-	23.46	31.69	37.91	20.60	16.91	-	22.60	21.53